

LA ROUCHOUZE | 3 7  
CHAMPIONNAT REGIONAL CLM

TOUTES CATEGORIES  
JEUDI 3 0 MAI 2 0 1 9

UNE ORGANISATION



Groupama



Crédit Mutuel





*Championnat Régional  
Centre Val de Loire  
du Contre La Montre  
individuel*

**Jeudi 30 Mai 2019**  
**Lieu : LA ROUCHOUZE**  
**commune de LANGEAIS (37)**

**Club organisateur  
VC TOURS**

**Président: Jean Michel POMMIER**  
**Tél : 06 86 68 12 41**  
**Mail : lepoggio@orange.fr**

**COMITE CENTRE VAL DE LOIRE**

**Pascal AGOGUE CTR Tél : 06 13 80 80 57 Mail : [pascal.agogue.crc@gmail.com](mailto:pascal.agogue.crc@gmail.com)**





# Accès au site

## Villes plus proches:

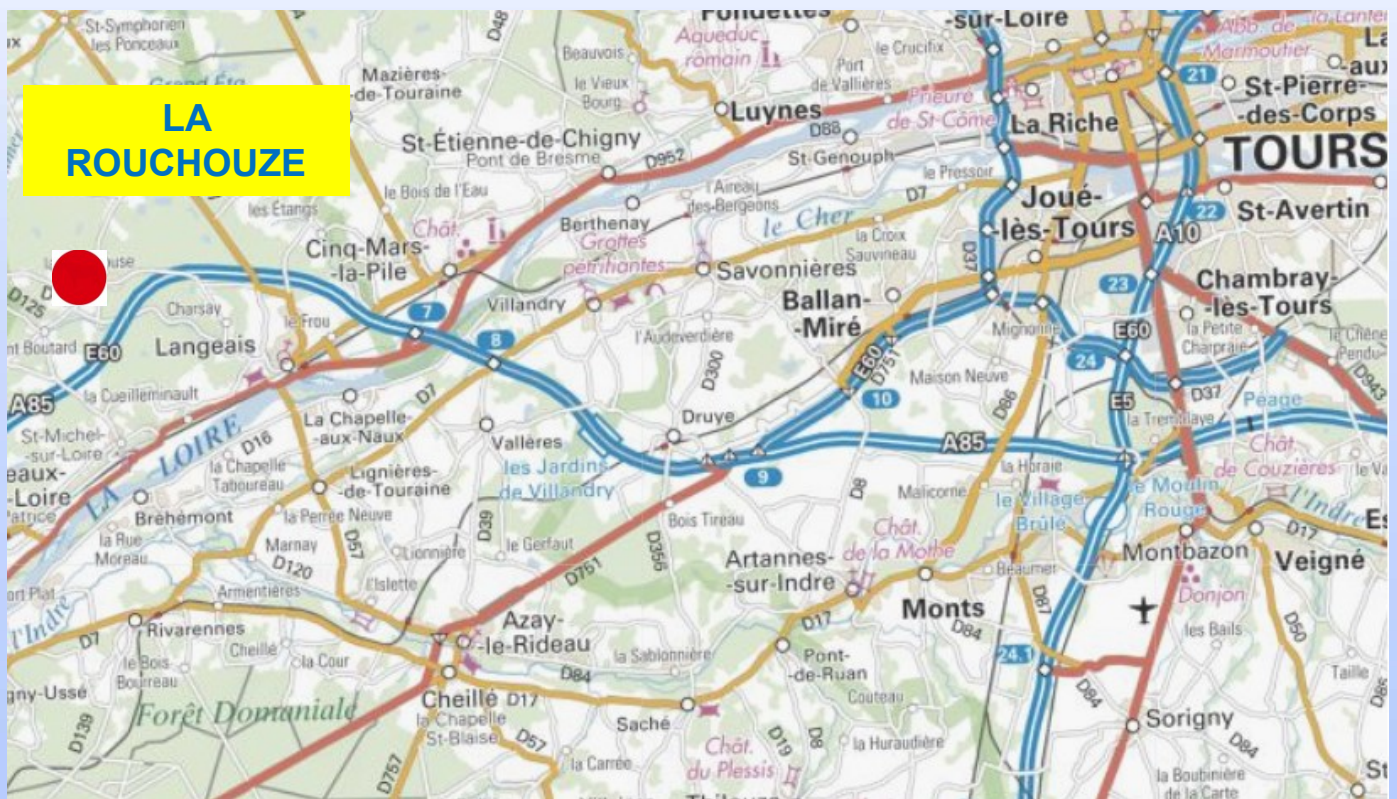
- ❖ TOURS (37) - 32 Kms
- ❖ LANGEAIS (37) – 7 kms
- ❖ BLOIS (41) - 95 kms
- ❖ CHATEAUROUX (36) - 140kms

## Situation de l'épreuve:





# Plan de situation







Parcours de 9,6 kms 1<sup>er</sup> départ 10h00

Epreuve interrégionale

Ordre des départs (extrait de la réglementation de la Coupe Centre Val de Loire 2019)  
Pour l'épreuve contre la montre, l'ordre de départ se fera dans l'ordre inverse du classement général en cours. Les coureurs non classés au classement général partiront en premier selon un tirage au sort.





# Détail du circuit

## Epreuve Minimes (H et F)

Longueur circuit: 9,6 kms

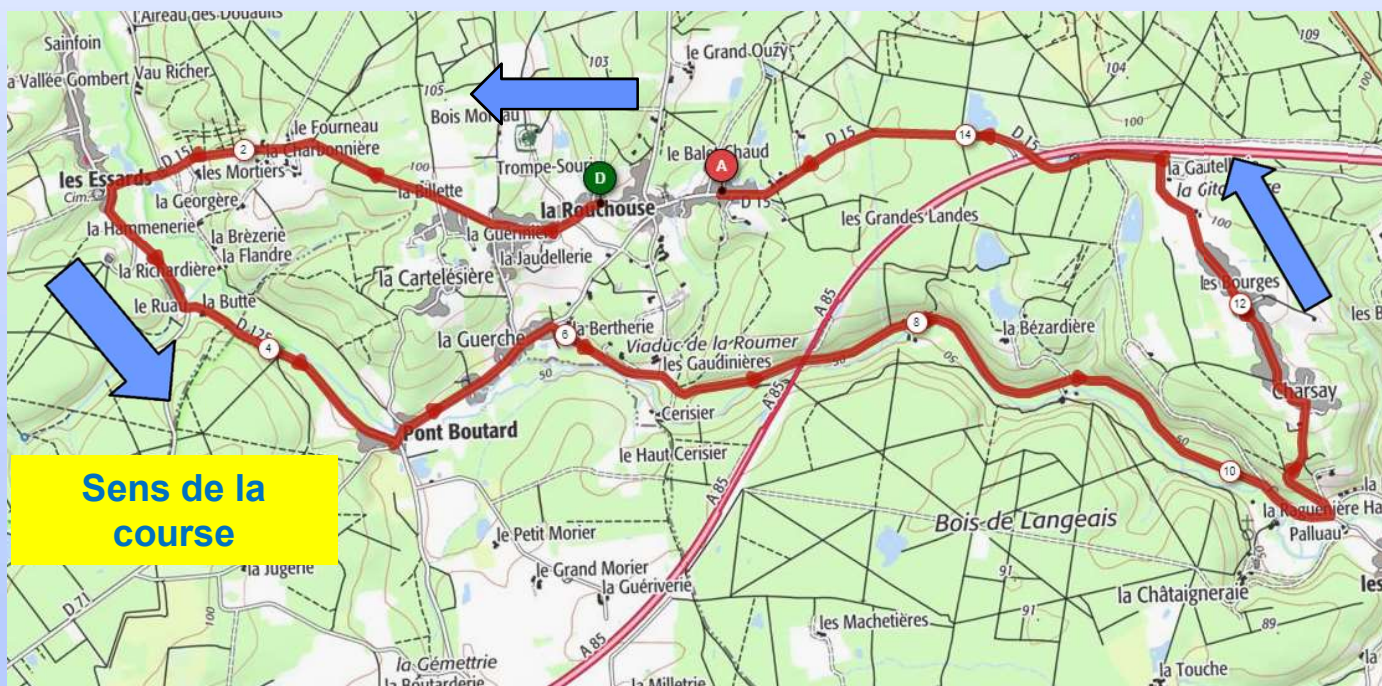
Route	Direction	kms
D15	LA ROUCHOUZE (Départ)	
D15	face salle des fetes départ	0
D15	les essards	
D15	panneau entrée les essards	2,6
D15-D71	les essarts a gauche direction st michel	2,7
D71	route de st michel	
D71	passage devant château des essards	3
D71	a droite direction ingrandes de T	3,5
V0	a gauche petite route	5
	panneau pont boudard	6,5
	descente puis stop	6,6
	tout droit passage pont	
	route de la guerche	
	la petite guerche	7,1
	a droite	7,7
	a gauche la rouchouze route de la gaudiniere	8,3
	côte	
D15	stop a droite d15	9,2
D15	arrivée d15 direction langeais 20ms apres café astrid	9,6





## Parcours de 14.98 kms 1<sup>er</sup> départ 10h45 Epreuve interrégionale

Ordre des départs (extrait de la réglementation de la Coupe Centre Val de Loire 2019)  
Pour l'épreuve contre la montre, l'ordre de départ se fera dans l'ordre inverse du classement général en cours. Les coureurs non classés au classement général partiront en premier selon un tirage au sort.





# Détail du circuit

## Epreuve Cadets (H et F)

Longueur circuit: 14,98 kms

ROUTE	DIRECTION	KM
<b>D15</b>	<b>LA ROUCHOUZE (Départ)</b>	
<b>D15</b>	face salle des fetes départ	0
<b>D15</b>	les essards	
<b>D15</b>	panneau entrée les essards	2,6
<b>D125</b>	A gauche Pont Boutard	5
	A gauche La Bertherie	6
	A droite Les Gaudinières	7
	Traversée sous autoroute A85	8
	La Palluau	10,2
	A gauche Charzay - Les Bourges	
<b>D15</b>	Avant autoroute A gauche	13
	LA ROUCHOUZE (Arrivée)	<b>15</b>

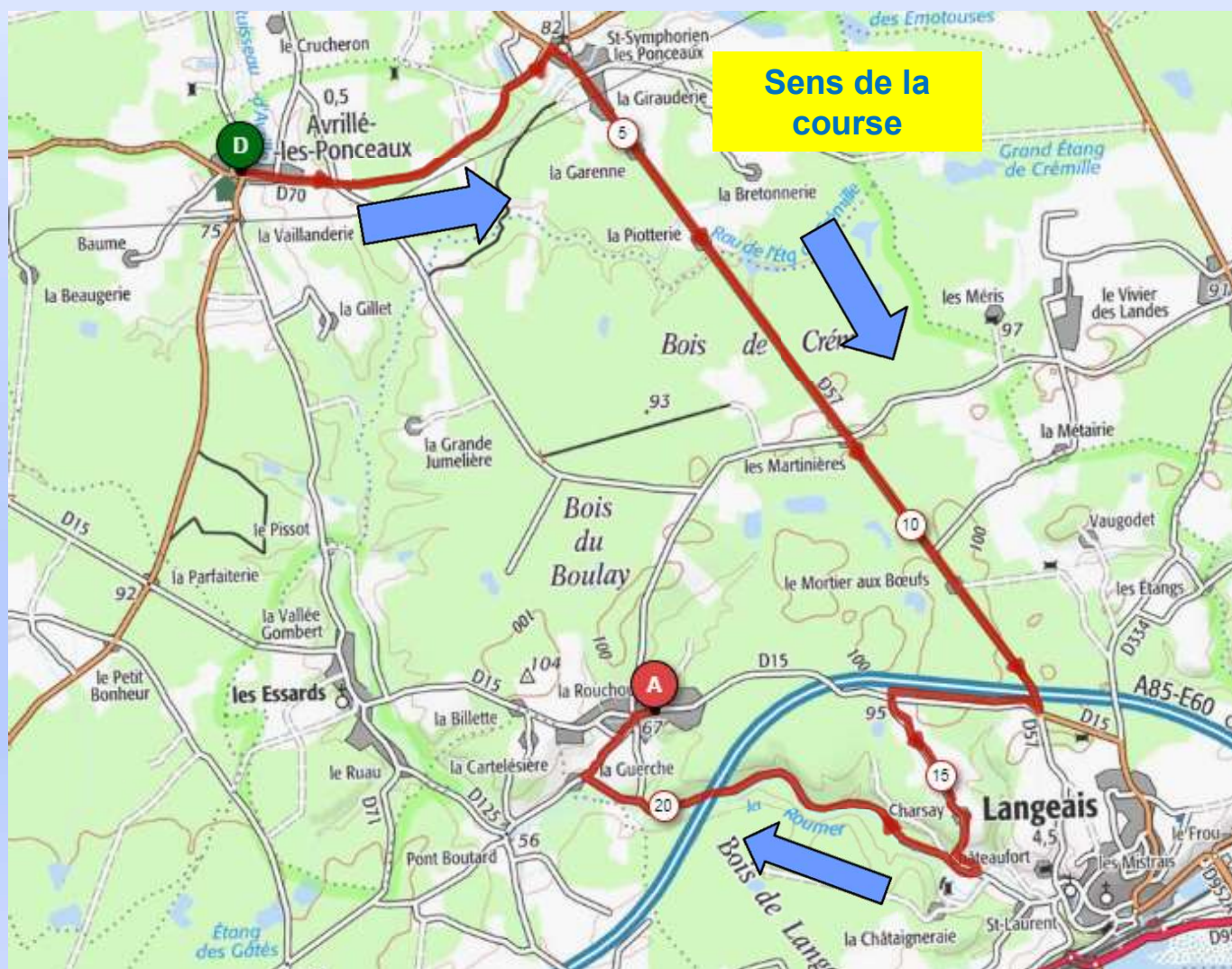




# Plan du circuit

Epreuve Femmes (junior - pass'cyclisme - senior) - Juniors - Pass'cyclismes - Seniors 1<sup>ère</sup> - 2<sup>ème</sup> - 3<sup>ème</sup> catégories

Longueur circuit: 21,7 kms  
Epreuve régionale





# Détail du circuit

## Epreuve Seniors (1)

Longueur circuit: 21,7 kms

ROUTE	DIRECTION	KM
	<b>AVRILLE LES PONCEAUX (Départ)</b>	
<b>D70</b>	St Symphorien les Ponceaux	<b>4,5</b>
<b>D57</b>	A droite La Girauderie	<b>5</b>
<b>D57</b>	Tout droit direction LANGEAIS	
<b>D15</b>	Après l'autoroute à gauche	<b>13</b>
	Sur D15 faire 1 KM	<b>14</b>
	A gauche sur 1,5 km	<b>15,5</b>
	A droite La Guerche	<b>21</b>
<b>D15</b>	A droite La Rouchouze (Arrivée)	<b>21,7</b>





# Réglementation Validation du circuit

## REGLEMENTATION DE L'EPREUVE

Pour l'organisation de cette épreuve, c'est le règlement général de la Fédération Française de Cyclisme qui servira de référence. Site : [www.ffc.fr](http://www.ffc.fr)

Quelques points importants extraits de la réglementation

- Contre la montre minimes-cadets : Dans ces épreuves, seuls sont autorisés les vélos traditionnels avec roues à rayons et le casque route habituel
- Dès le départ de l'épreuve, le parcours ne peut être emprunté que par les coureurs en course et les véhicules suivant un coureur
- Chaque coureur doit se présenter pour contrôler sa bicyclette au plus tard 15 minutes avant son heure de départ, sous peine de refus de départ. Au moment du départ, un nouveau contrôle peut être effectué
- L'emploi de haut-parleurs ou mégaphones est autorisé
- Il est interdit de préparer ou tenir prêt, hors gabarit du véhicule suiveur tout matériel destiné aux coureurs. Toutes personnes devront se tenir à l'intérieur des véhicules.
- Si un coureur est rejoint, il n'est pas autorisé à mener, ni à profiter du sillage du coureur qui le rattrape
- Le véhicule suiveur doit se tenir au moins à 10 mètres derrière le coureur, ne jamais le dépasser ni venir à sa hauteur;

## VALIDATION DES CIRCUITS

Elle a eu lieu le vendredi 5 avril 2019



## *Salle des fêtes*

La salle des fêtes accueillera:

- ❖ Les officiels
- ❖ Les dossards
- ❖ Les classements
- ❖ La Presse
- ❖ Le protocole
- ❖ Le verre de l'amitié en clôture des épreuves



L'arrivée se situera sur la D15 Direction LANGEAIS  
20 mètres après le café Astrid

Contrôle anti-dopage : Bourg de La  
Rouchouze



FÉDÉRATION  
FRANÇAISE  
DE CYCLISME  
CENTRE VAL DE LOIRE



# Départ - Arrivée



# ARRIVÉE





# Les Parkings

**PARKING** ▶

Officiels  
Salle des fêtes de la  
Rouchouze

**PARKING** ▶

Coueurs – Equipes  
Bourg de la Rouchouze

## Zone échauffement

Route – La Rouchouze – route de l’Ouzy – Les Hautes Martinières  
(croisement D 57) et retour La Rouchouze





# Programme des épreuves



Ouverture de la permanence à 8h30 et rendez-vous des officiels à 8h00 salle des fêtes

Catégories	Dossards	1 <sup>er</sup> départ	Km
Minimes G+F	8h30	10h00	9,8 km
Cadets G+F	8h30	10h45	14,98 km
Femmes (Pass'Cyclisme Juniors Seniors)	13h30	14h30	21,7 km
Hommes Pass'Cyclismes	13h30	A la suite	21,7 km
Juniors	13h30	A la suite	21.7 km
Seniors 1 <sup>ère</sup> – 2 <sup>ème</sup> et 3 <sup>ème</sup> catégories	13h30	A la suite	21.7 km

**Les horaires de départ seront publiés sur le Facebook du comité régional le mercredi 29 mai 2019**



## ENGAGEMENTS

**Pas  
d'engagement  
sur place !!!**



## DOSSARDS

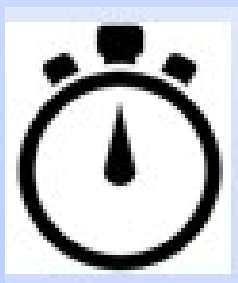
Les dossards seront délivrés à partir de 8h30 (minimes et cadets) et 13h30 (autres catégories) à la salle des fêtes



Dossards à gauche pour les cadets  
Et à droite pour toutes les autres catégories



## Cérémonie protocolaire



Le protocole est prévu :  
Le matin, pour les minimes et cadets,  
après l'arrivée des cadets  
L'après-midi, pour toutes les  
catégories, après l'arrivée du dernier  
coureur





## *Les Officiels*

- Responsable organisation : M. Jean-Michel POMMIER
- Représentant Comité Régional : M. Jacky TARENNE
- Représentant Comité Départemental : M. Jean-Claude LELANDAIS
- Photographe CCVL : Mlle Eponine GAUVIN
- Président de jury : M. Gérard LEFEVRE
- Animateur : MM. Rémi FILLON et Michel ANDRAULT
- Informatique : M. Jacques FONTENEAU
- Chronométrateurs : Mme Aurélie BRISSET et M. Eric GAUVIN
- Arbitres: Mmes Stéphanie CATTOEN et Sandrine TRAVAILLARD –  
M. Auguste HERISSE
- Juge à l'arrivée : Mme Véronique BARUET
- Président commission régionale route : M. Dominique RONDEAU
- Présidentes commission régionale Dames : Mmes Charlotte  
CATTOEN et Paméla RABINEAU
- Cadre Technique Régional : Pascal AGOGUE