

CHAMPIONNAT REGIONAL SUR ROUTE DIMANCHE 1 JUIN 2014 À ACHÈRES (18)



Une organisation de la Commission Technique
Départementale avec le soutien technique du Club
du SLD Fussy

Le Championnat Régional sur route organisé le Dimanche 1^{er} Juin à Achères (Cher) est placé sous le contrôle de la Commission Régionale UFOLEP. Les licences et cartes « cyclosport » doivent être homologuées depuis au moins 8 jours avant la première phase qualificative départementale.

Un contrôle des braquets sera effectué avant le départ des catégories Jeunes masculins et féminines (13/14 ans et 15/16 ans).

À 12h15 sur la ligne de départ

PROGRAMME

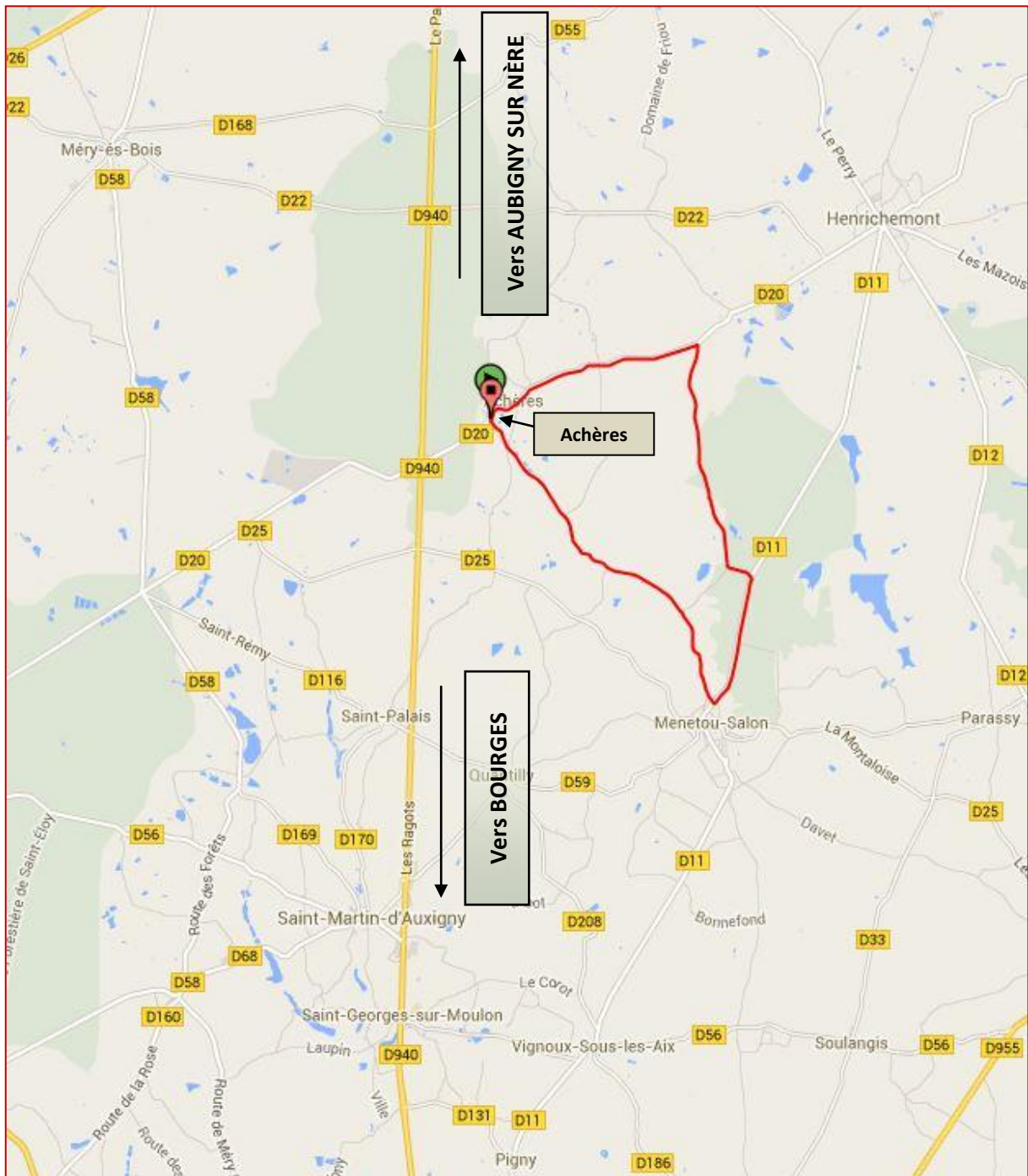
Les Dossards sont à retirer à la Salle des Fêtes d'Achères le 1^{er} Juin à partir de 8H15.

Horaires des départs :

9H30 départ des 40-49 ans :	5 tours	80 Km
9H35 départ des 50-59 ans :	5 tours	80 Km
9H40 départ des 60 ans et plus :	4 tours	64 km
12H30 départ des 15-16 ans et féminines :	4 tours	52 km
12H32 départ des 13-14 ans :	2 tours + 9 km	35 km
14H30 départ des 30-39 ans :	5 tours	80 Km
14H35 départ des 20-29 ans & 17-19 ans	5 tours	80 Km

17H15 Cérémonie protocolaire à la salle des Fêtes d'Achères suivie d'un vin d'honneur offert par le club du SLD Fussy.

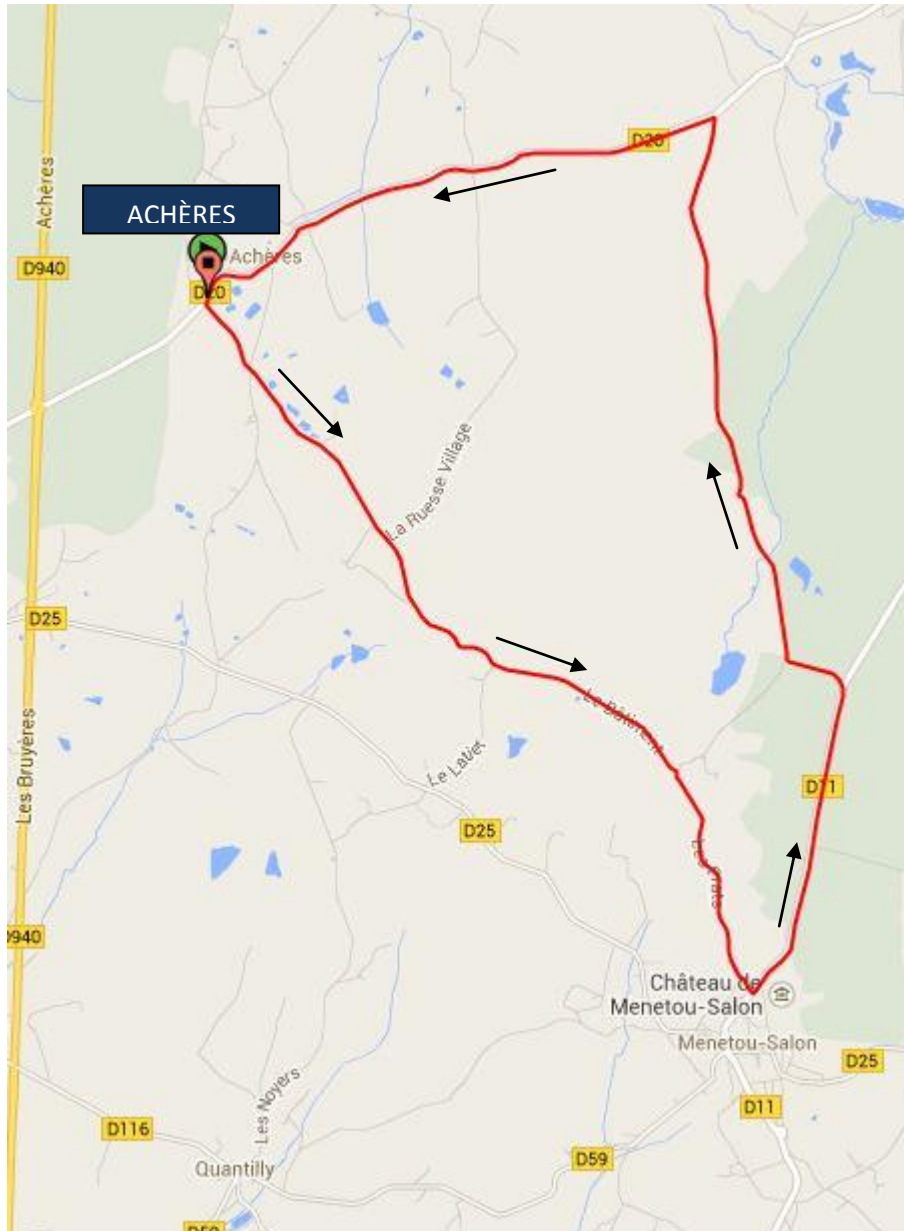
SITUATION GEOGRAPHIQUE



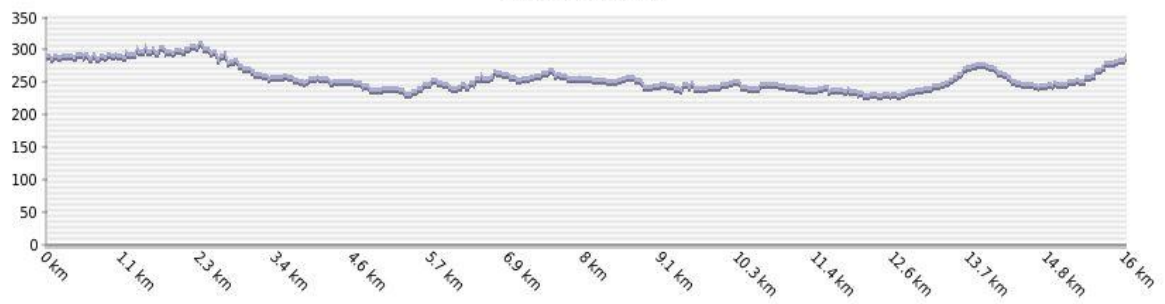
Achères à 26 Km d'Aubigny sur Nère et 24 Km de Bourges.

LES CIRCUITS

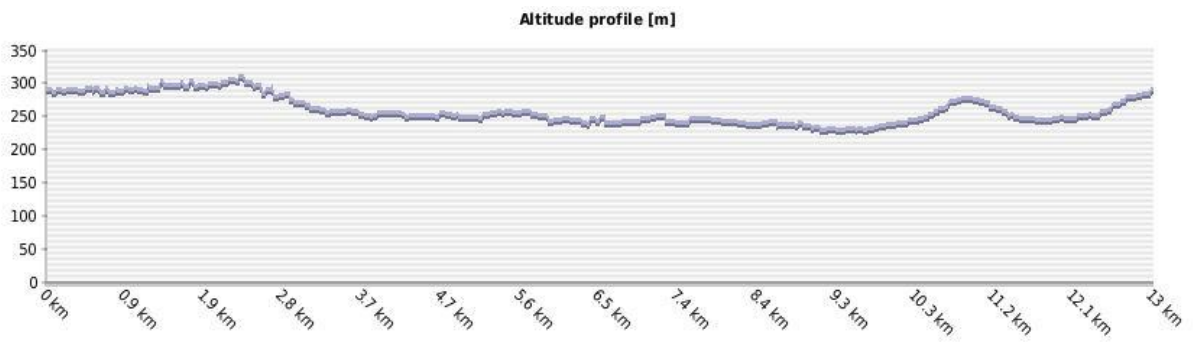
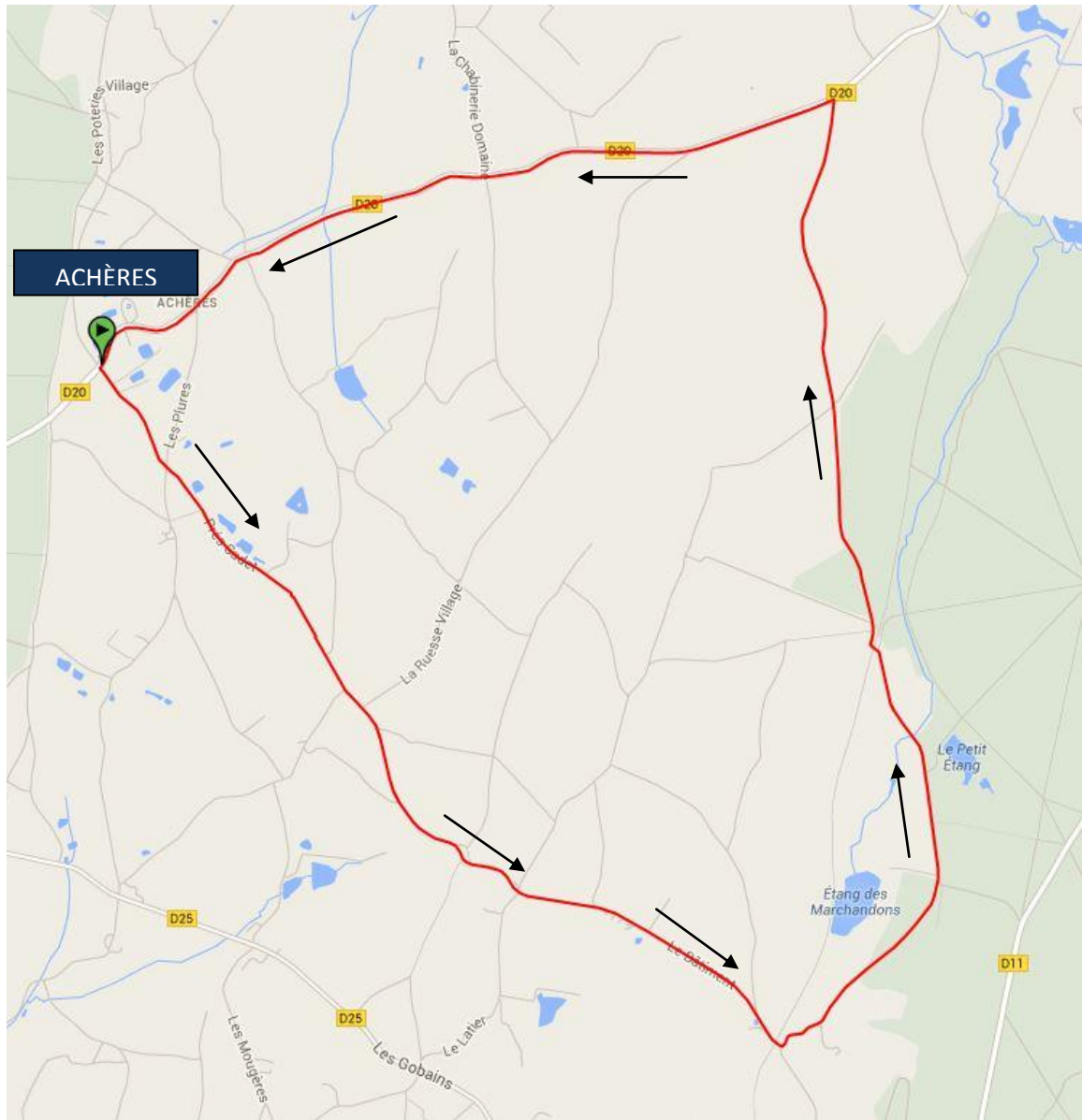
➡ Circuit de 16 Km : adultes masculins



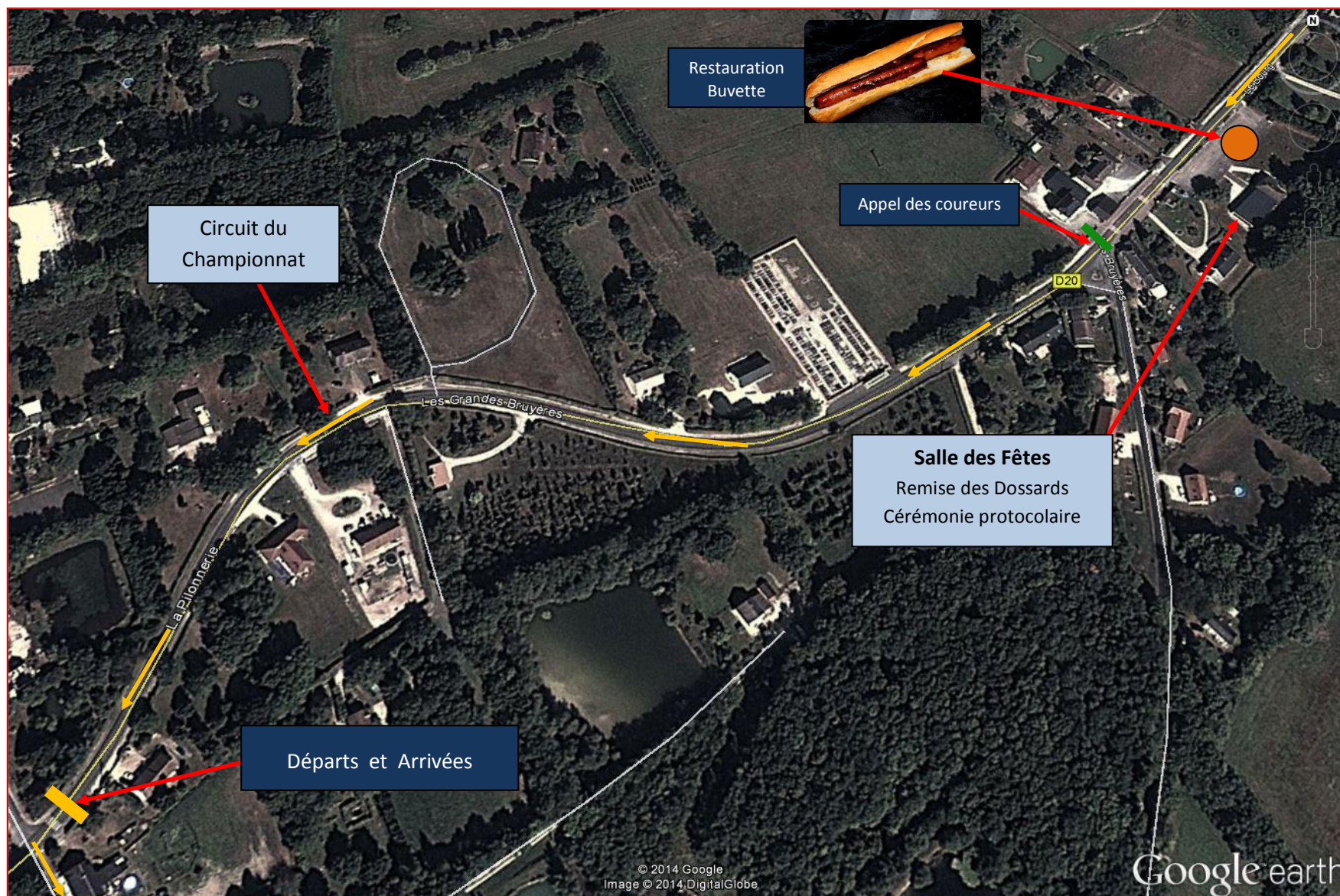
Altitude profile [m]



➔ Circuit de 13 Km : Jeunes et adultes Féminines



Implantation du Championnat dans le village d'Achères



BUVETTE ET RESTAURATION RAPIDE



A votre disposition

BUVETTE

Bière – Coca - Perrier – Orangina

Vin rouge, rosé et blanc.

Café.

RESTAURATION RAPIDE

Sandwichs :

Merguez

Saucisses

Jambon

Pâté

Saucisson

Pâtisseries maison.