



Campagne poétique

Résidence d'écriture pour poètes et/ou dramaturges

Clôture des candidatures le 22 novembre 2024

La compagnie Arts Nomades (Bois de Lessines – Hainaut) propose une résidence d'écriture dans un cocon de verdure.

Avec le soutien du service Langues, Lettres et Livre de la Fédération Wallonie-Bruxelles.

Si la lumière des villes attire les papillons-poètes, c'est à la lisière des prairies que poussent les fleurs sauvages. C'est tout à côté de Lessines, terre de surréalisme où s'envolent les cailloux, tombent les aphorismes et serpentent les pensées philosophico-poétiques que nous proposons ce nouveau lieu de création. À Bois-de-Lessines plus précisément, le village qui inspire le nom de cette résidence : *Campagne poétique*. Le lieu se trouve aux abords d'un champ, à proximité d'un village bordé de bois (nous ne sommes pas à Bois-de-Lessines pour rien !), dans une ancienne ferme reconvertie en lieu d'habitation, de création, de stockage de décors et de fabrication de spectacles.

En y proposant quatre périodes de résidence d'une semaine, nous souhaitons que les auteurs et les autrices puissent trouver dans notre lieu l'atmosphère et le temps nécessaires à la création.

Dans son propre travail, la compagnie de théâtre Arts Nomades porte une attention particulière à la relation entre notre façon d'habiter le monde et notre aliénation à des systèmes qui nous dépassent. Cette sensibilité se traduit, dans notre production, par une quête poétique, tant visuelle que textuelle.

C'est pourquoi, dès le début de l'année 2025, nous souhaitons proposer des résidences d'écriture pour des *artistes poètes et/ou dramaturges* dont les projets portent en eux les germes d'un monde à (re)faire ou, à tout le moins, portent un regard critique et poétique sur le monde.

En tant que compagnie de théâtre, afin de faire avancer la réflexion sur l'écriture et la création théâtrale, nous souhaitons soutenir des écrits destinés à être portés à la scène, tant pour l'écran de la salle que pour l'espace public hors les murs.

LA RÉSIDENCE :

Nous proposons aux poètes et/ou dramaturges de la FWB une ou deux semaines de résidence au cours desquelles ils/elles peuvent penser les prémices, la dramaturgie, l'écriture ou la mise en forme finale d'un texte poétique et/ou dramaturgique destiné à être porté à la scène dans des conditions professionnelles, pour la salle ou pour l'espace public.

Pendant la résidence, nous offrons la possibilité d'une rencontre (sans obligation) avec un groupe constitué (classe, groupe FLE, etc.), en vue d'un partage de connaissances : atelier d'écriture, rencontre autour d'un texte (plusieurs formes sont envisageables).

Cette résidence n'exige aucune condition d'âge ni d'expérience préalable.

Accueil

- Les résidences sont subventionnées par la FWB. Seuls les frais de déplacements et de catering seront à charge des résident.e.s. Transfert vers la résidence possible à partir de la gare de Silly.
- La compagnie met à disposition un studio confortable avec une chambre séparée et la possibilité de loger un ou deux collaborateurs artistiques supplémentaires pour les artistes qui voudraient travailler en équipe. Une salle de douche privative, une bibliothèque et du matériel audiovisuel sont à la disposition des artistes (voir détail dans la fiche technique).
- Les résidences se déroulent du lundi au vendredi, avec possibilité d'une arrivée le dimanche ou d'une prolongation jusqu'au week-end suivant (sur demande).
- Une invitation à partager un repas avec l'équipe d'Arts Nomades est proposée aux artistes résidents, pour échanger sur leur projet en cours.
- Un vélo est mis à disposition des résidents.
- Dans les environs, possibilité d'une visite inspirante de la ville et de l'Hôpital Notre-Dame à la Rose.
- La campagne et les bois environnants (accessibles à pied) offrent de belles possibilités de balades.

Les périodes possibles : 1 ou 2 semaines consécutives choisies pendant les périodes suivantes :

6-10 janvier 2025

13-17 janvier 2025

10-14 mars 2025

17-21 mars 2025

12-16 mai 2025

19-23 mai 2025

Comment candidater

Envoyer votre candidature à l'adresse info@artsnomades.be **au plus tard pour le 22 novembre 2024** :

Avec en objet « **Résidence Campagne poétique + votre nom** »

- Une lettre de motivation (avec une dizaine de lignes sur votre parcours artistique)
- Une description du projet d'écriture (maximum 2.000 caractères, espaces compris)
- Si vous le souhaitez, un extrait d'un texte antérieur (maximum 4.000 caractères, espaces compris)
- L'étape du projet qui fera l'objet de la résidence (avec, si possible, une ébauche de plan de production)
- La ou les périodes de préférence pour la résidence (maximum deux semaines consécutives)

Réponse le 2 décembre 2024

La compagnie Arts Nomades sera attentive à l'équilibre entre projets pour la salle et pour l'espace public.

Direction artistique et contacts

France Everard & Andreas Christou

+32 479 26 76 34

+32 478 64 86 12

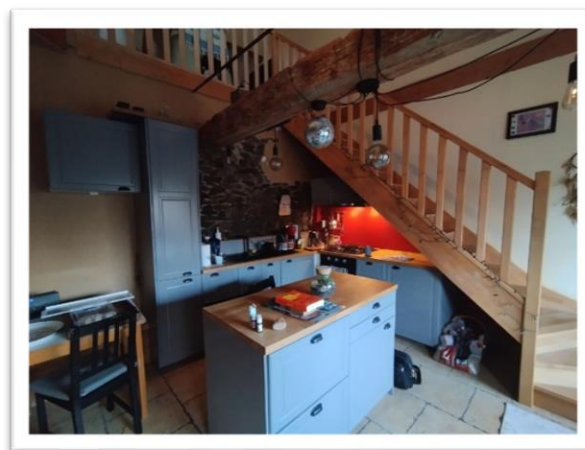
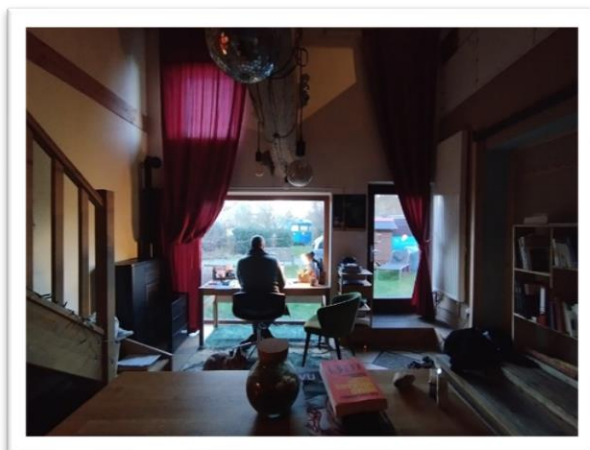
LE LIEU



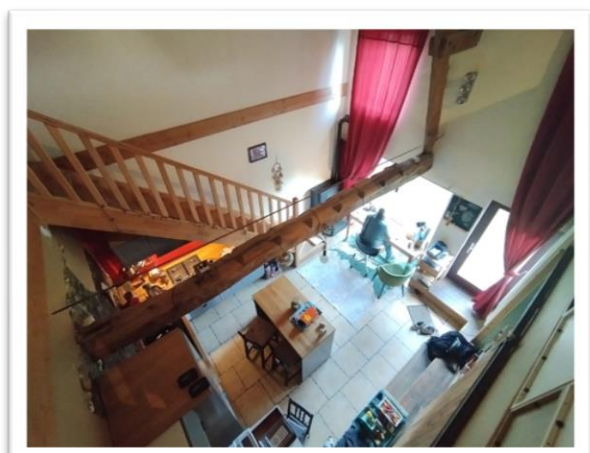
On ne sait pas qui est derrière la vitre...



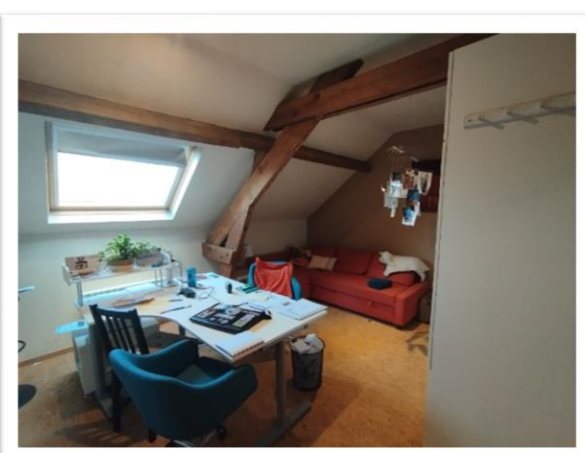
Vue depuis le bureau du rez-de-chaussée



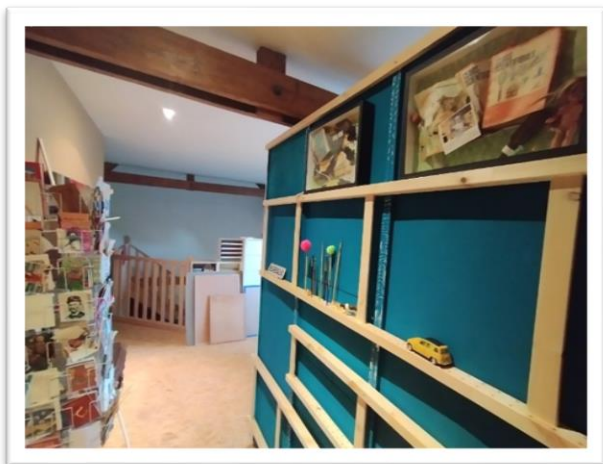
Cuisine équipée



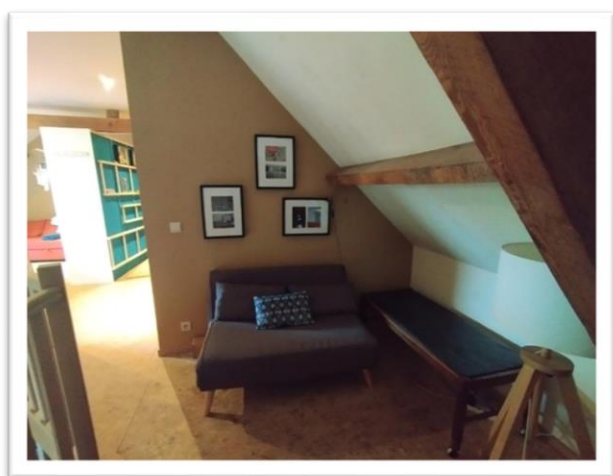
Vue depuis la mezzanine



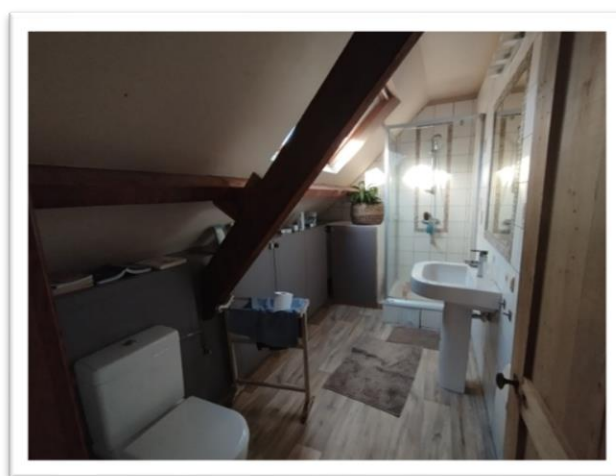
Bureau en mezzanine



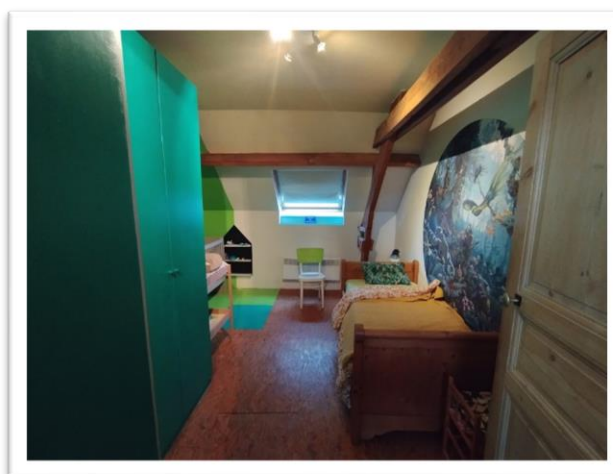
Canapé convertible 1 dans le bureau en mezzanine



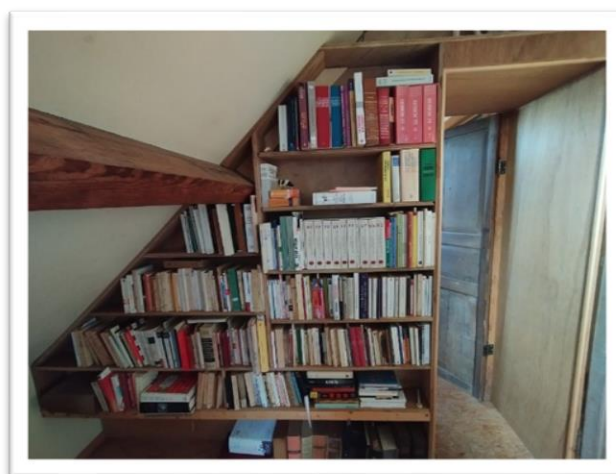
Canapé convertible 2 en mezzanine



Salle de douche



Chambre séparée (2 couchages possibles)



Bibliothèque théâtre

Equipements :

- Cuisine équipée
- 2 Canapés lits
- 1 lit gigogne 1 à 2 personnes
- 1 Poêle au pellet
- Wifi
- TV + lecteur DVD et lecteur VHS
- Imprimante
- Petite bibliothèque avec œuvres dramatiques (classiques et contemporains), poètes et ouvrages théoriques sur le théâtre (dramaturgie, biographie, essais, etc.)
- Possibilité d'accès à un piano