



UNITED NATIONS  
UNIVERSITY

Université // Paris Seine



*Ecologie corporelle et Bien être :  
Quelle santé durable?*

**GDRI 826 CNRS**  
**Body Ecology by Physical and Adapted Activity**

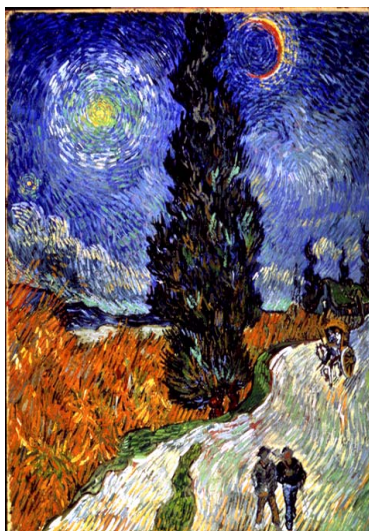
*10 Juin 2016 de 9h à 17h30*

*ILEPS, 13 Bld de l'Hautil, 95000 Cergy*

Contacts, renseignements et inscriptions :

Gilles Lecocq, [g.lecocq@ileps.org](mailto:g.lecocq@ileps.org), 06.28.61.53.46





### **SYNTHÉTISEUR:**

**Pierre Philippe Meden, MSH Paris Nord, France**

### **MODÉRATRICE :**

**Romane Crespy, EPP**

9h : Accueil des participants

9h30-10h : Gilles Lecocq (ILEPS-France), *Voyage impressionniste au cœur de l'écologie corporelle.*

10h-10h30 : Bernard Andrieu (UFRSTAPS-Université Paris V, France), *Ecologie corporelle, Sports de bien-être et santé durable.*

10h30-10h50 : Tomasz Potocezk & Magda Kornakiewicz (AWF, Krakow, Pologne), *Krynica-Zdrój: un terroir où l'écologie corporelle rencontre un marketing du bonheur associé à une histoire culturelle.*

10H50-11h10 : Pause-Café



11h10-11h40 : Chloé Charliac, CETAPS, (UFRSTAPS-Université de Rouen, France), *Ecologie corporelle, bien-être et santé dans le domaine des Activités Physiques Adaptées : quelles perspectives ?*

11h40-12h10 : Amélie Henry (ILEPS-Université de Cergy, Ravene), *L'isoesthésie : un point de rencontre entre une empathie kinesthésique, un bien-être équin et l'intelligence émotionnelle des cavalières.*



12h20-13h30 : Déjeuner

13h30-14h : Constance Vazzoler & Clothilde Lambaré (ILEPS-France), *Corps immergés et corps emmêlés: lorsqu'au cœur de l'autisme se révèle un bien-être indicible.*

14h30-15h30 : Boris Nordmann, *Fiction corporelle et écholocation humaine: deux médiateurs pour favoriser un dialogue entre science et art.*





15h30-15h50 : Pause Café

15h50-16h20: Petrucia Nobrega, (UFRN, Natal, Brésil), *Bodies in the wind: Dance and Nature in Redinha Beach, Natal Brazil*

16h20-16h50 : Séverine Parayre (ISP-ICP, laboratoire TEC Paris Descartes), *Pédagogie du care et écologie corporelle*

16h50-17h30 : Synthèse et perspectives (Pierre Philippe-Meden, Bernard Andrieu, Gilles Lecocq)



***ILEPS, 13 Bld de l'Hautil, 95000 Cergy***

**Contacts, renseignements et inscriptions :**

**Gilles Lecocq, [g.lecocq@ileps.org](mailto:g.lecocq@ileps.org), 06.28.61.53.46**