



LABORATOIRE
D'EXCELLENCE
DES ARTS
ET MÉDIATIONS
HUMAINES

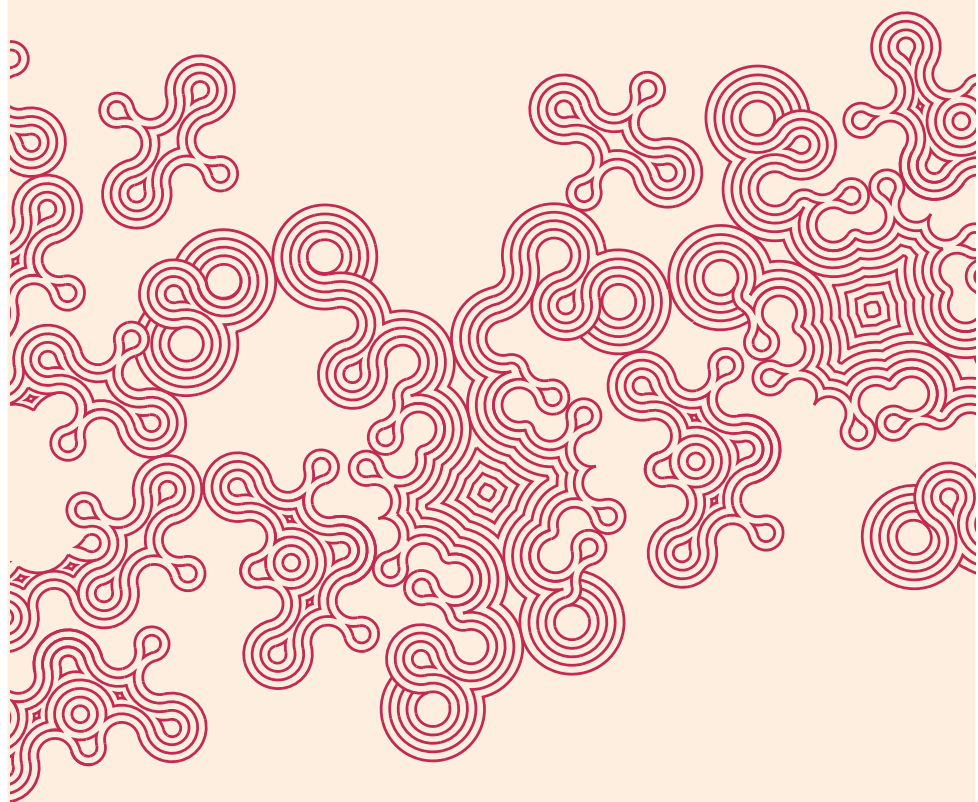
The background features several spheres of varying sizes, each composed of intricate patterns of dots and lines. The text is overlaid in a bold, red, sans-serif font.

LE
DÉVELOPPEMENT
DE
L'ÊTRE-
ENSEMBLE

LA COMMUNE,
CENTRE DRAMATIQUE NATIONAL
D'AUBERVILLIERS
(GRANDE SALLE)

—
LABEX-ARTS-H2H.FR
—

8, 9 ET 10 DÉCEMBRE 2015
—



LE DÉVELOPPEMENT DE L'ÊTRE-ENSEMBLE DANS LES ARTS PERFORMATIFS CONTEMPORAINS

La communauté constitue ou a longtemps constitué un « fétiche » du théâtre et de la danse (Rebentisch). Elle représente également une notion clé de la modernité, qui s'est développée de pair avec les réflexions sur l'identité du sujet, l'unité désirée de l'un renvoyant à celle de l'autre. Le XXe siècle aura montré les dangers de ces identités, ce qui a conduit de nombreux philosophes à revenir sur elles et à développer une réflexion sur le commun, ou l'être-ensemble : que l'on pourra définir avec Jean-Luc Nancy comme un mouvement de sens en commun.

Se pose la question de savoir dans quelle mesure les arts, qui ont accompagné (ou précédé) la remise en question de la représentation et des identités, peuvent constituer le prélude à de tels mouvements de sens, ou leur creuset. Les travaux actuels tiennent souvent compte de la remise en cause des esthétiques relationnelles (Bourriaud), cherchent à dépasser la dichotomie entre herméneutique et performatif, et à promouvoir des relations plus complexes aux spectateurs, ou à présenter des spectacles rapportés de façon plus complexe au sens.

MARDI 8 DÉCEMBRE 2015

9H30

Accueil

9H45

Eliane Beaufls, présentation

PHILOSOPHIES, DRAMATURGIES DE L'ÊTRE-ENSEMBLE

Philippe Tancelin, Paris 8,
président de séance

10H

Emmanuel Alloa, Saint-Galle,
Suisse :

« La communauté démembrée.
Éléments d'une théorie de
l'assemblage »

10H45

Fathi Triki, Tunis :

« L'éthique du vivre ensemble
dans la dignité »

11H 30

Camille Louis, Paris 8 :

« Du 'Comme-Un' au commun:
illusions participatives et (re)
partage dissensuel »

UN ÊTRE-ENSEMBLE ÉCOLOGIQUE OU UNE ÉCOLOGIE DE L'ÊTRE-ENSEMBLE ?

Eliane Beaufls, Paris 8, présidente
de séance

14H

Flore Garcin-Marrou, Toulouse :

« L'écosophie de Guattari.
Ecologie et art »

14H45

Frédérique Ait Touati, CRAL-
CNRS-EHESS : « Répéter une

conférence climatique : quels
enjeux ? »

15H 30

Esther Gouarné, Paris 10 :

« Comment être ensemble face
au défi climatique ? »

16H15 – 16H45

Pause

NON-IDENTITÉS ET DEVENIRS

Flore Garcin-Marrou, Toulouse,
présidente de séance

16H45

Muriel Plana, Toulouse :

« L'écriture queer de Peter
Nadas »

17H30

Isabelle Barbéris, Paris 7 :

« Manières de manger ensemble:
commensalité et parasitocratie »

18H15

Roland Huesca, Metz:

« Être nu ensemble »

20H30

Pièces courtes 1-9

Spectacle de Maxime Kurvers,
petite salle

JEUDI 9 DÉCEMBRE 2015

ESPACES DE L'ÊTRE-ENSEMBLE

Bernhard Siebert, Francfort/
Giessen, président de séance

9H30

Emanuele Quinz, Paris 8 :
« Pour une critique du paradigme relationnel »

10H15

Samuel Bianchini, ENSAD :
« Partage d'expérience. De la coopération dans les dispositifs artistiques interactifs collectifs »

11H

Shannon Jackson, Berkeley,
« Performance and its Allies »
Répondante : Raphaëlle Doyon

VOIES COLLECTIVES DE L'ÊTRE-ENSEMBLE

Eva Holling, Giessen, modération

13H30

« L'être-ensemble dans l'espace muséal : une performance de la *disparition/recréation* de l'œuvre » :
conférence-performance collective (séminaire de Katia Légerêt, Paris 8)

14H15

Kai van Eikels, Berlin :
« Performing Collectively, Performing Collectivity : What Is 'Together'?»

15H

Narges Hashempour, Berlin/
Téhéran:
« Bottom-up strategies in new Iranian theater and performance art »

15H45 – 16H15

Pause

PENSER ENSEMBLE ?

Julie Perrin, Paris 8, présidente de séance

16H15

Alix de Morant, Montpellier :
« Les procédés d'intégration de la pensée spectatoriale chez Ivana Müller »

17H

Pascal Nicolas Le Strat, Paris 8 :
« Œuvrer en commun, entre écologie de pensée et communauté de pratique »

17H45

Marie Preston, Paris 8 :
« Formes de relation et processus de co-création »

18H30 – 19H

Pause

19H

Table ronde : **La parole aux artistes**
Modération : Eliane Beaufils, Paris 8 et Eva Holling, Giessen
Avec la participation de :
Ivana Müller
Marie José Malis
Maxime Kurvers
Les Gens d'Uterpan
Olivier Normand, pour le projet de l'encyclopédie de la parole

VENDREDI 10 DÉCEMBRE 2015

Pour les participants du colloque :

10H12H

Pièce d'actualité n°4 : Europe : visite à domicile
projet de Rimini Protokoll

L'APOSTROPHE DU SUJET

Nathalie Coutelet, Paris 8,
présidente de séance

13H

Katia Arfara :
« Performing Athens:
Reconsidering the 'social turn' in
site-specific public works »

13H45

Stéphane Hervé :
« Sujets juxtaposés, imbriqués,
médiatisés : les possibles
communautés de la trilogie
européenne de Milo Rau »

14H30

Chloé Déchery, Paris 8 :
« Le théâtre d'instructions ou le
spectateur mis en scène »

15H15 – 15H45 :

Pause

**SAISIR LES MOUVEMENTS
DE SENS**

Anyssa Kapelusz, Aix en
Provence, présidente de séance

15H45

Marie Vandebussche :
« Nature Theater of Oklahoma :
un théâtre qui nous appelle à
refaire monde ? »

16H30

Leon Gabriel, Francfort :
« Le travail de la struction :
scènes de constellations
plurielles »

17H15

Louise Roux, Paris 8 :
« Être ensemble dans la
confrontation. Création collective
et improvisation chez D'ores
et déjà/S. Creuzevault et
Dynamythe/C. Boccara »

INFORMATIONS PRATIQUES

LA COMMUNE,

Centre dramatique national d'Aubervilliers
(Grande Salle)
Métro Aubervilliers-Pantin-Quatre Chemins (ligne 7)

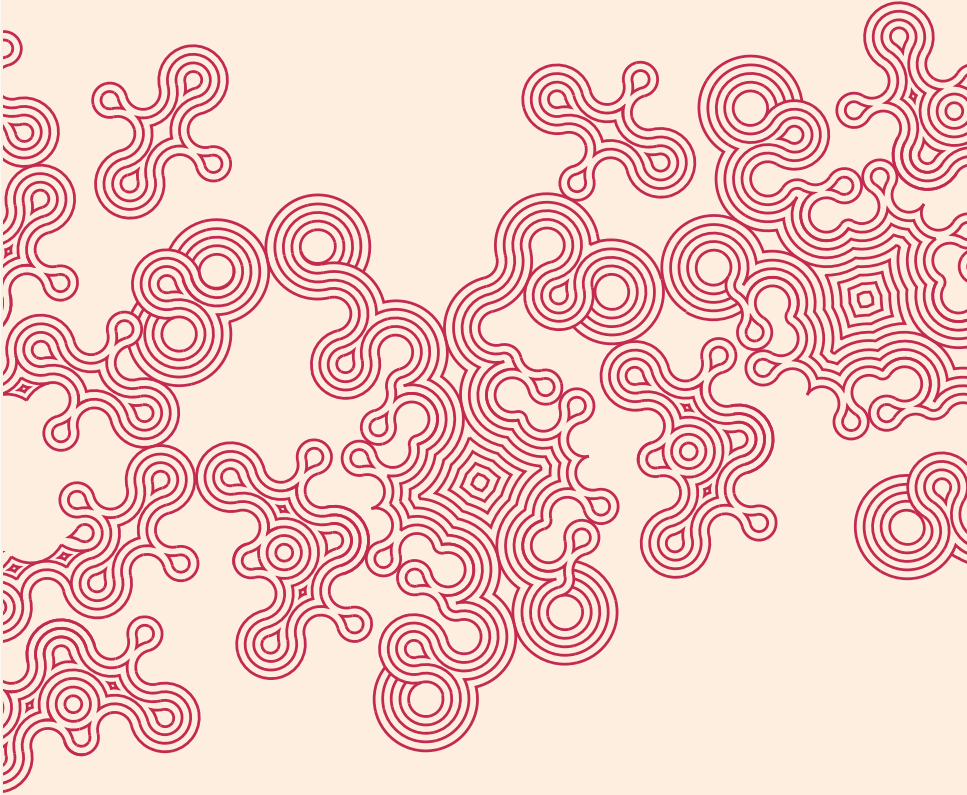
Entrée libre dans la limite des places disponibles

INFORMATION

Eliane Beaufils, MCF, Université Paris 8

PARTENARIATS

Université Paris 8, Labex Arts H2H, Université Paris Lumière, CNDC
Angers, Théâtre de la Commune



UNIVERSITÉ
PARIS 8
PARIS LA VILLE

THÉÂTRE DE LA COMMUNE
CENTRE DRAMATIQUE NATIONAL
D'AUBREVILLEES