

Collection de...





## MATERIEL

- 30 x 40 cm de toile Aïda en coton avec 72 carrés environ sur 10 cm distribué par DMC, de couleur blanche
- 1 échevette de coton Mouliné DMC pour chacune des couleurs suivantes:

	blanc
208	glycine très foncé
210	glycine
304	rouge foncé
312	bleuet
318	gris perle
322	bleu outremer clair
349	corail intense
350	corail
369	vert bouteille pâle
413	gris fumée
550	lilas très foncé
563	vert menthe
600	rose fuchsia très foncé
602	rose fuchsia
604	rose fuchsia clair
740	jaune soleil très foncé
743	jaune intense
745	jaune clair
762	vert perle clair
895	vert fougère très foncé
898	marron
902	bordeaux très foncé
3346	vert fougère
3755	bleu ciel intense
3819	vert pourri pâle

■ Diagrammes du motif aux pages 84, 85, 86 et 87

## Comment procéder

- Broder le motif au point de croix en le centrant dans le tissu, en suivant le diagramme et la légende pour la disposition des points et des couleurs.
- Terminé le travail, compléter les motifs en brodant au point d'écriture les lignes indiquées sur le diagramme. Faire monter l'ouvrage par un artisan spécialisé.

## ON FAIT COMME Ça

Exécuter la broderie au point de croix et au point d'écriture avec deux brins de coton Mouliné en suivant le diagramme et la légende pour la disposition des points et des couleurs; chaque point est travaillé en prenant un carré de toile Aïda en hauteur comme en largeur.

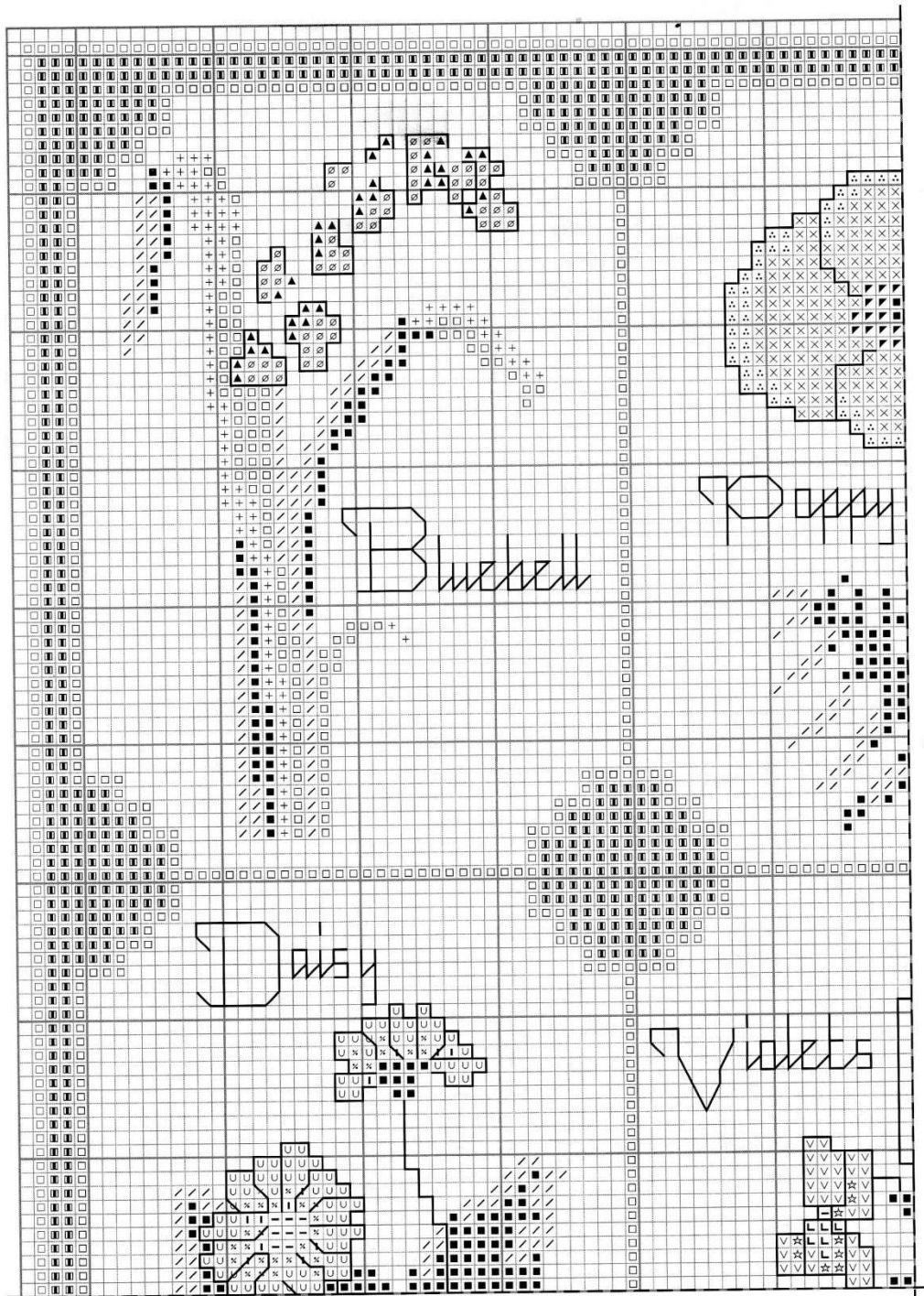
	208		550		743		3346	
	210		563		745		3755	
	312		740		895			
								Pour le point d'écriture:
								— 310
								— 898

## Autres fleurs

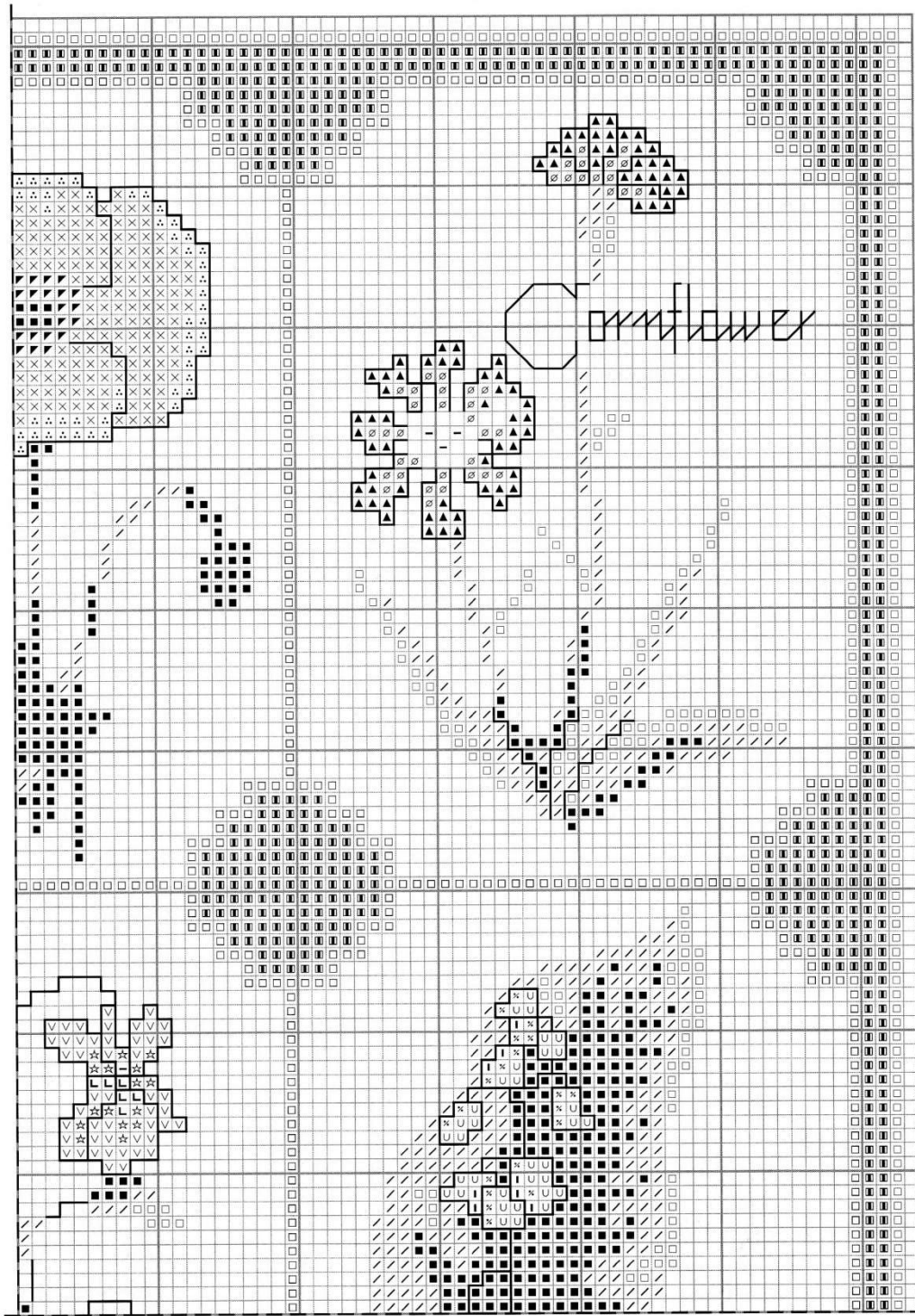
Un ensemble fleuri à broder aux coins d'un coussin, d'un set à l'américaine, d'un centre de table...



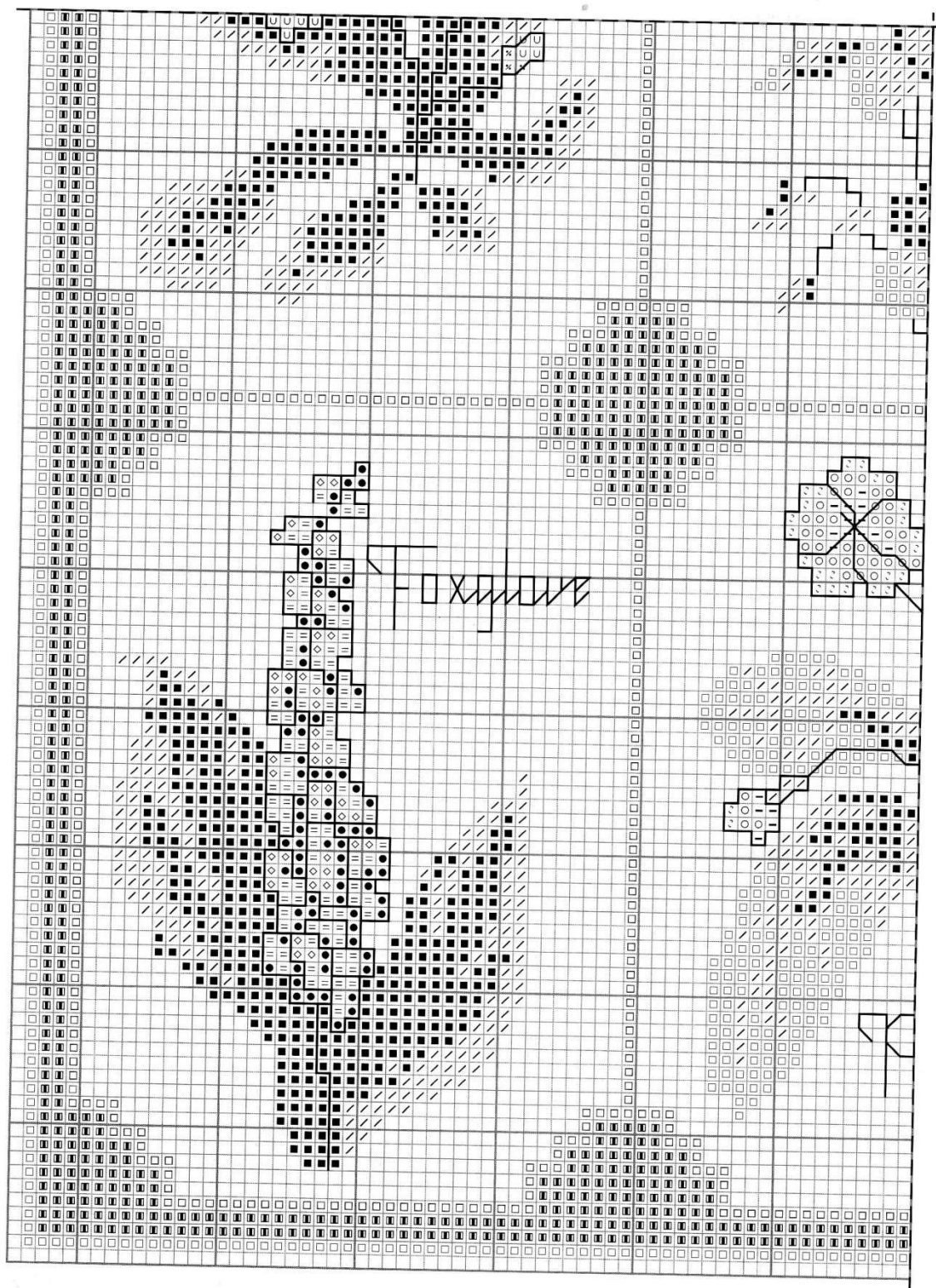
# Collection de...

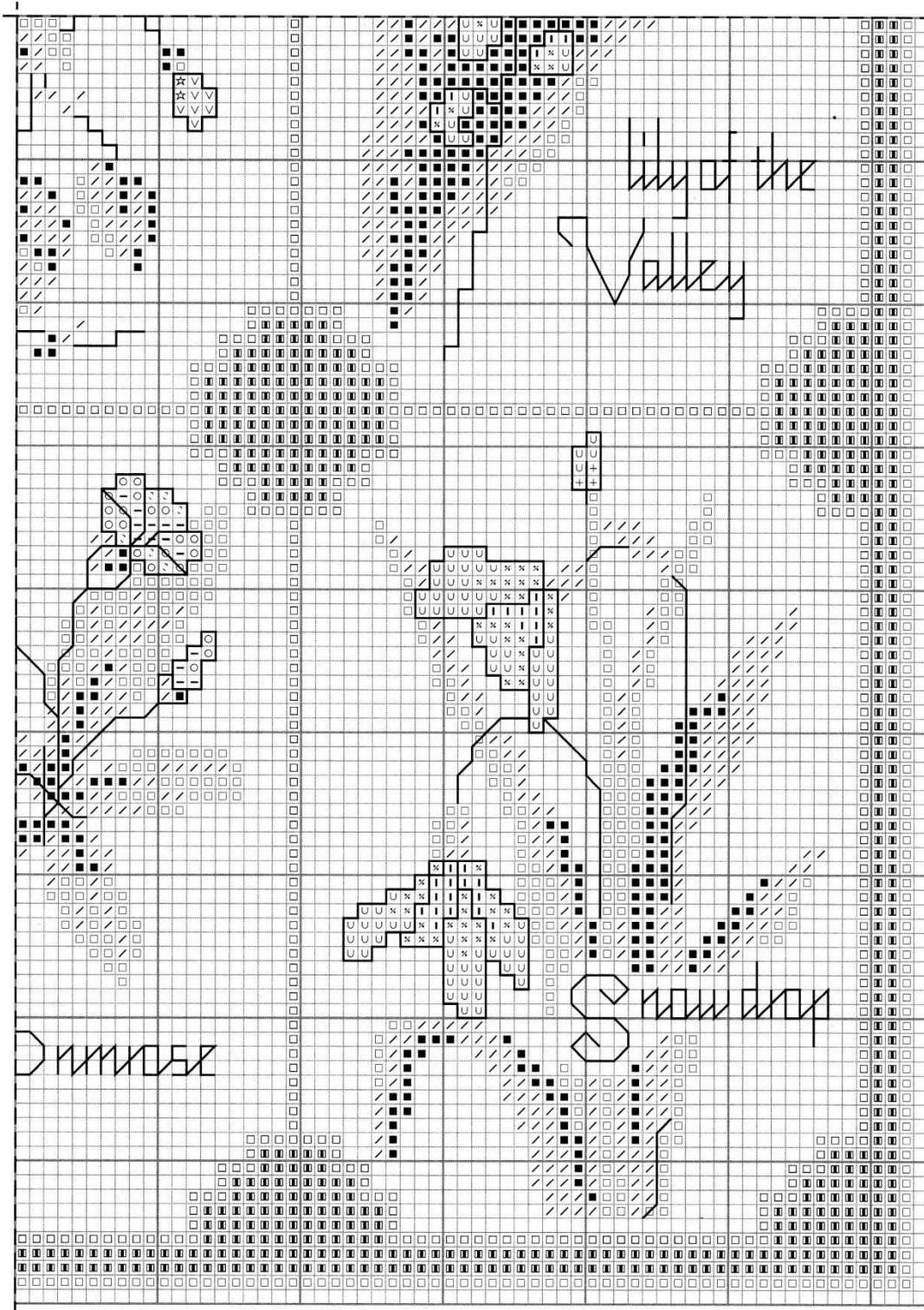






□	blanc	×× 318	++ 369	•• 600	○○ 743	▣▣ 3346		<b>Pour le point d'écriture:</b>	
☆☆	208	▲▲ 322	413	== 602	∩∩ 745	∞∞ 3755	—	312 fleurs bleues	898 fleurs jaunes
∨∨	210	×× 349	LL 550	◇◇ 604	UU 762	// 3819	—	413 fleurs blanches	902 coquelicots
▾▾	304	∴∴ 350	□□ 563	-- 740	■ 895		—	550 violettes	3346 tiges et texte
							—	600 glycines	





□	blanc	**	318	++	369	••	600	○○	743	▣▣	3346	<b>Pour le point d'écriture:</b>			
☆☆	208	▲▲	322		413	==	602	∴	745	∞∞	3755	—	312 fleurs bleues	—	898 fleurs jaunes
VV	210	XX	349	LL	550	◇◇	604	UU	762	∕∕	3819	—	413 fleurs blanches	—	902 coquelicots
↗↗	304	∴	350	□□	563	--	740	■	895			—	550 violettes	—	3346 tiges et texte
												—	600 glycines		