



## 24 BÉRET

On le porte sur le côté  
à "la parisienne" ou en arrière.  
Réalisé en jacquard et côtes.  
Qualité Oxygène. Aig. n°3 et 3,5.

## 25 ÉCHARPE

Coordonnée au béret.  
Réalisé en jacquard et côtes.  
Qualité Oxygène. Aig. n°3 et 3,5.





# 24 BÉRET

Taille : pour un tour de tête de femme adulte

## Fournitures

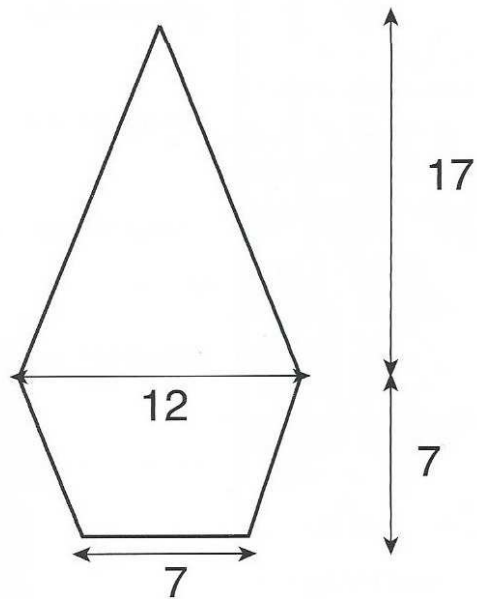
Fils à tricoter Phildar, qualité "Oxygène" (40 % acrylique, 35 % chlorofibre, 25 % laine peignée) : 1 pel. col. Jeans, Loutre, Pervenche, Céladon et Écru.  
Aig. n° 3 et n° 3,5.

## Points employés

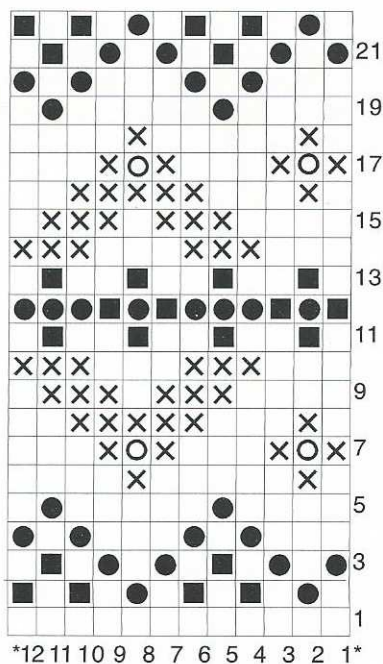
Côtes 1/1 : \* 1 m. end., 1 m. env.\*

Jersey end. : \* 1 rg end., 1 rg env. \*

Jersey end. jacquard : suivre la grille en prenant soin de bien croiser les fils aux changements de col.



## FOND ÉCRU



RÉPÉTER DE \* \*

- = LOUTRE
- × = PERVENCHE
- = BLEU JEAN
- = CÉLADON

## Échantillon

Un carré 10 cm jersey end., aig. n° 3,5 = 23 m. et 30 rgs.

## Réalisation

Le béret est composé de huit tranches semblables. Pour chacune, monter 17 m. Jeans, aig. n° 3,5. Tric. en jersey end. en augm. à chaque extrémité ts les 4 rgs 5 fs 1 m. = 27 m.

Tric. les 22 rgs du motif jacquard en comm. par la 7<sup>e</sup> m. de la grille puis term. en Jeans.

Simultanément, à partir du 3<sup>e</sup> rg jacquard, dim. à chaque extrémité ts les 2 rgs 12 fs 1 m. Rab. les 3 m. rest.

## Montage

Coudre les huit tranches les unes au bout des autres. Bord côtes : relever 120 m. Jeans, aig. n° 3, sur le rg de montage des tranches. Tric. 3 cm de côtes 1/1 et rab. Fermer la dernière couture et le bord en côtes.

Passif



# 25 ÉCHARPE

Dimensions : 15 x 110 cm.

## Fournitures

Fils à tricoter Phildar, qualité "Oxygène" (40 % acrylique, 35 % chlorofibre, 25 % laine peignée) : 2 pel. col. Jeans, 1 pel. col. Loutre, Pervenche, Céladon et Écru.

Aig. n° 3,5.

## Points employés

Jersey end. : \* 1 rg end., 1 rg env. \*

Jersey end. jacquard : suivre la grille en prenant soin de bien croiser les fils aux changements de col.

## Échantillon

Un carré 10 cm jersey end. jacquard.

Aig. n° 3,5 = 23 m. et 30 rgs.

## Réalisation

Monter 69 m. Jeans. Tric. en jersey end. jacquard en répétant les 12 m. et les 73 rgs de la grille.

Rab. à 110 cm de haut. tot. Plier l'écharpe en deux pour fermer les extrémités et la longueur.

□ = ÉCRAN  
■ = LOUTRE  
× = PERVENCHE

○ = BLEU JEAN  
● = CÉLADON

