



Passionnement  
creative.fr

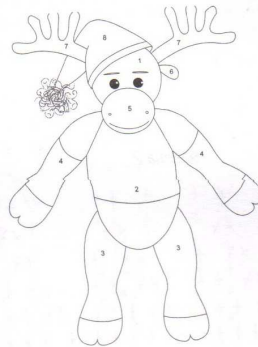
# Renne



- ✕ Dimensions : hauteur 19 cm
- ✕ Fil : 100 % acrylique de couleur marron clair, marron foncé, rouge (pelote 100 g 300 m), 10 g de chaque
- ✕ Crochet : 2 mm
- ✕ Matériel complémentaire : chutes de fil blanc et de fil noir
- ✕ Niveau de difficulté : ☆☆☆
- ✕ Temps de réalisation : 3,5 heures

**AVERTISSEMENT**  
 N'UTILISEZ JAMAIS DE BOURRE  
 POUR LES DOUDOUS  
 QUE VOUS DESTINEZ AUX ENFANTS,  
 SAUF SOUS LA FORME  
 DE POCHE DE BOURRE FERMÉES,  
 RÉALISÉES PAR DES PROFESSIONNELS  
 ET RESPECTANT LES NORMES  
 EN VIGUEUR SUR LA SÉCURITÉ  
 DES JOUETS.

dessin 1



**C**rocheter la tête du renne avec du fil de couleur marron clair, en rond, suivant le schéma 1. Commencer à crocheter le corps du renne avec du fil de couleur marron clair, en rond, suivant le schéma 2. Changer de fil au 12<sup>e</sup> rang pour prendre du fil de couleur rouge et crocheter le 12<sup>e</sup> rang, piquer alors un seul brin de maille dans le rang précédent. Après ce rang, terminer de crocheter le corps du renne selon le schéma 2 avec le fil de couleur rouge. Puis, repiquer au crochet les brins du 11<sup>e</sup> rang laissés libres (n'ayant pas

été piqués au crochet sur le 12<sup>e</sup> rang) avec du fil de couleur rouge, au point écrevisse. Commencer à crocheter les pattes de renne, avec le fil de couleur marron foncé, en suivant le schéma 3. Au 10<sup>e</sup> rang, changer le fil marron foncé pour du fil marron clair et terminer de crocheter les pattes arrière. Commencer à crocheter les pattes avant, suivant le schéma 4, avec du fil marron foncé. Changer de fil pour crocheter en marron clair à partir du 9<sup>e</sup> jusqu'au 12<sup>e</sup> rang. Puis changer le fil de couleur pour crocheter au fil rouge le 13<sup>e</sup> rang. Crocheter ce rang en piquant un seul brin de maille dans le rang précédent. Terminer de crocheter les pattes avant du renne avec le fil de couleur rouge, repiquer les brins libres du 12<sup>e</sup> rang pour les crocheter au point écrevisse. Crocheter le mu-

schéma 1

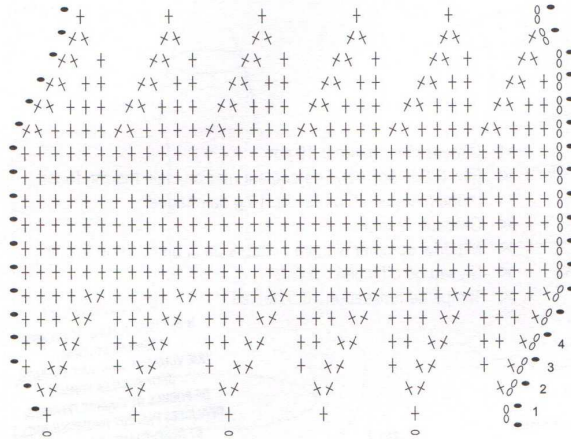


schéma 3

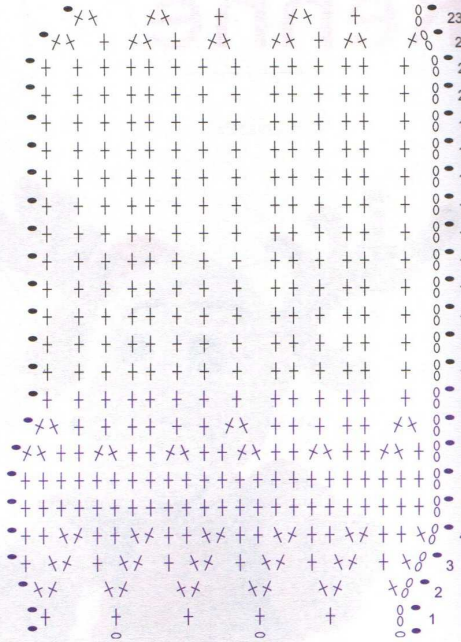


schéma 2

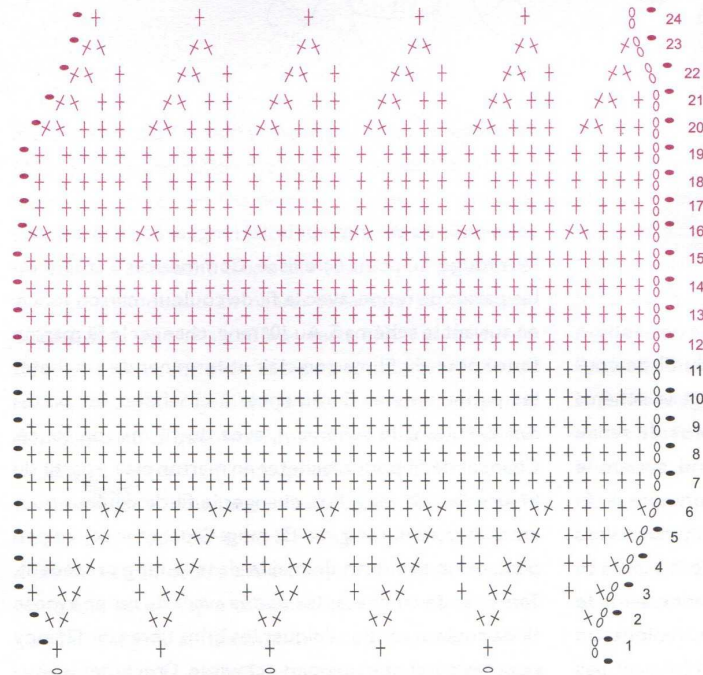
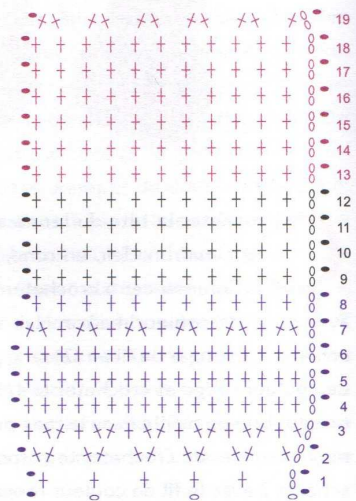
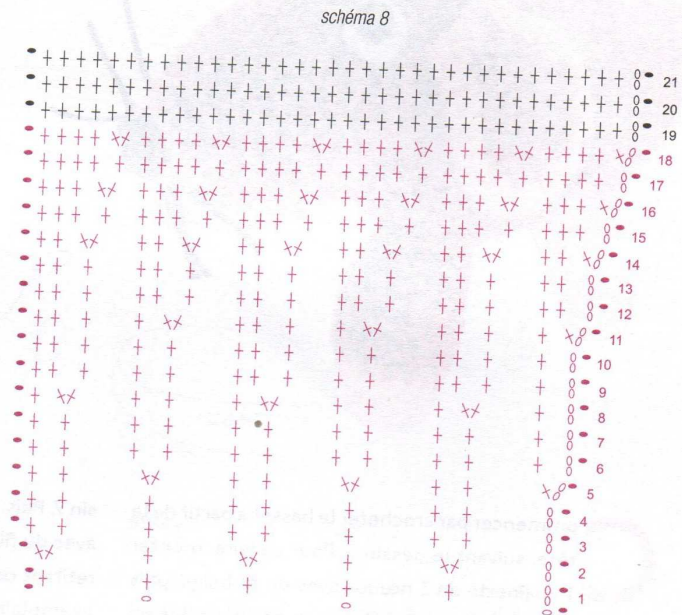
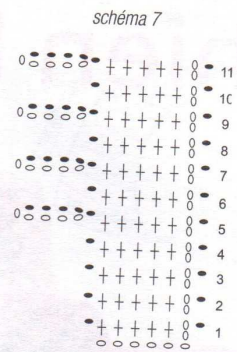
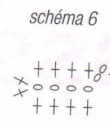
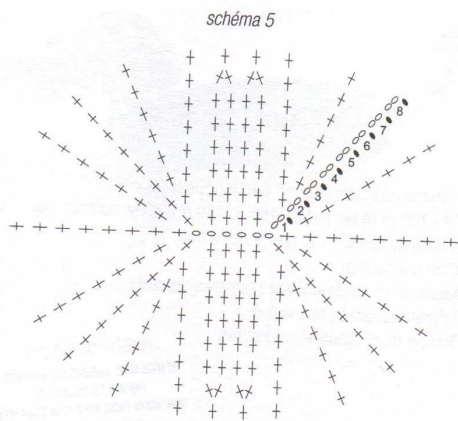


schéma 4





seau du renne avec du fil marron foncé, en rond, suivant le schéma 5. Crocheter deux oreilles au fil marron clair, suivant le schéma 6. Crocheter en fil marron foncé les bois du renne, suivant le schéma 7. Commencer à crocheter le bonnet avec du fil rouge, en rond, suivant le schéma 8, crocheter avec du fil de couleur blanche les trois derniers rangs du bonnet.

Assemblage : coudre ensemble les éléments 1 à 6 du

renne, comme indiqué sur le dessin 1. Ensuite, raccorder le bonnet, puis poser les bois du renne. Broder sur le museau, avec du fil de couleur noire, les narines, la bouche, les sourcils, puis les yeux. Former le pompon au bout du bonnet avec du fil blanc. Donner la forme de la fente du sabot à chaque bout de pattes, en passant un fil en son milieu, bien tendu et cousu aux extrémités.