

## FICHE OUVRAGE

# Des robes de gala

*Glamour en toute circonstance, Barbie se pare des plus beaux atours. Les mamans prêteront main forte à leurs fillettes pour réaliser ces robes d'exception.*

### La robe de cocktail

#### Fournitures

Pour réaliser une robe, une jupe amovible et une paire de gants :

- du satin en 90 cm de large : 25 cm coloris rose et 10 cm coloris rouge ;
- fils à coudre assortis, une aiguille, une machine à coudre, quelques épingles et 6 x 1 cm de Velcro ;
- du papier quadrillé tous les 2 cm et un crayon.

#### Préparation

Pliez tous les tissus en deux endroit contre endroit dans la longueur et épinglez-les. Toutes les pièces sont cou-

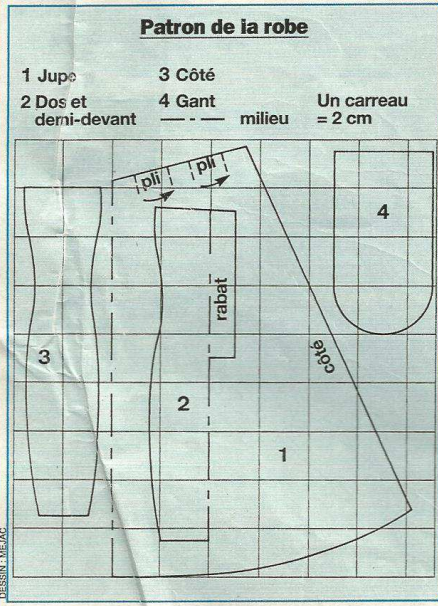
pées en ajoutant 0,5 cm tout autour pour les coutures.

• **La robe.** Pour le devant, repliez le rabat de la pièce n°2 et, dans le satin rouge, coupez-la une fois en plaçant le milieu le long de la pliure du tissu, puis une fois le côté et une fois le dos avec son rabat. Pour l'empiècement, coupez une bande de 3,5 x 16 cm dans le satin rose.

• **La jupe.** Dans le satin rose, coupez une fois la pièce n°1 pour le dos en plaçant le milieu le long de la pliure et une fois pour les deux devant. Marquez bien l'emplacement des plis. Pour la



MARQUE EST UNE MARQUE DÉPOSÉE UTILISÉE PAR AUTORISATION SPÉCIALE



ceinture, coupez une petite bande de 4 x 33 cm.

• **Les gants.** Coupez 1 fois la pièce n° 4 dans le satin rose.

#### Montage

Toutes les coutures se font à 0,5 cm du bord et sont aplaties au fer une fois terminées.

• **La robe.** Sur le dos gauche, repliez le rabat sur l'envers et cousez en faisant un petit rentré de 0,5 cm et sur le dos droit, repliez simplement 0,5 cm et cousez. Assemblez les deux dos jusqu'aux rabats, puis piquez le Velcro sur ceux-ci. Cousez un côté de part et d'autre du dos puis montez le devant.

► Pour l'empiècement, pliez la bande en deux dans la largeur, endroit contre endroit, fermez les deux extrémités, retournez sur l'endroit et cousez-la en haut de la robe

(la pliure étant vers le bas) en vous arrêtant au rabat du dos droit. En haut de la robe, repliez les 3 épaisseurs de tissu sur l'envers au ras de la couture et piquez sous l'empiècement. Fixez les extrémités de l'empiècement à petits points cachés le long de l'ouverture du dos.

► Faites un ourlet de 0,5 cm avec un rentré de 0,5 cm dans le bas de la robe.

• **La jupe.** Assemblez les deux devant et le dos. Formez les plis en les couchant vers les côtés, puis fixez-les par quelques points. Faites un petit ourlet de 0,5 cm avec un rentré de 0,5 cm dans le bas de la jupe, ainsi que dans le long des devant.

• **Pour la ceinture.** Pliez la bande en deux dans la largeur, endroit contre endroit, et piquez tout autour en lais-

sant au centre une ouverture de 12 cm. Retournez sur l'endroit, repliez le long de l'ouverture un rentré de 0,5 cm, insérez le haut de la jupe et piquez au ras en prenant toutes les épaisseurs de tissu.

• **Pour les gants.** Faites un ourlet de 0,5 cm dans le haut (la partie droite) de chaque gant, puis pliez-les en deux dans le sens de la largeur, endroit contre endroit et piquez tout autour sauf le haut. Crantez soigneusement le long de l'arrondi et retournez sur l'endroit.

#### Finitions

► La robe est enfilée sur la poupée par le bas, puis fermée en superposant les deux bandes de Velcro.

► Nouez la jupe sur le devant en resserrant bien la taille.

► Enfilez ensuite les gants.