



Avec mes excuses, il manque la photo du bonnet, de l'écharpe et des moufles.

Mon beau sapin...

Tailles

6 (12 - 18) mois

Fournitures

Fils à tricoter Phildar, qualité "Pure Laine 3 1/2"
(100% laine), coloris Écru 32, Rouge 84,
Moka 62 et Club 11.

Pull : 4 (5 - 6) pelotes coloris Écru,
1 pelote coloris Club et quelques g.
coloris Rouge et Moka.

Bonnet : 2 pelotes coloris Rouge.

Écharpe : 3 pelotes coloris Rouge.

Moufles : 1 pelote coloris Rouge.

Une pelote coloris Écru suffit pour les pompons
du bonnet, de l'écharpe et des moufles.

Aiguilles n° 3 et n° 3,5.

3 boutons pour le pull.

Points employés

Côtes 2/2 : * 2 m. endroit, 2 m. envers *.

Jersey endroit : * 1 rang endroit, 1 rang envers *.

Jersey endroit jacquard : suivre la grille p. 105
en utilisant 2 pelotons Écru pour que les fils
ne courent pas derrière le travail. Prendre soin
de bien les croiser aux changements de coloris.

Les points de croix (voir schéma p. 132)
sont brodés sur le tricot terminé, chaque point
sur 2 m. et 2 rangs.

Échantillon

Un carré de 10 cm en jersey endroit,
aiguilles n° 3,5 = 21 m. et 30 rangs.

passionnement

RÉALISATION DU PULL

Dos : monter 58 (62 - 66) m. coloris Écru sur les aiguilles n° 3. Tricoter 3 cm de côtes 2/2 en répartissant 3 augmentations sur le dernier rang = 61 (65 - 69) m. Avec les aiguilles n° 3,5, continuer en jersey endroit. À 14 (16 - 18) cm de hauteur totale, pour les emmanchures, rabattre à chaque extrémité tous les 2 rangs : 2 fois 2 m. et 3 fois 1 m. = 47 (51 - 55) m. Simultanément, à 19 (22 - 25) cm de hauteur totale, pour la fente du dos, partager le travail en 2 parties égales en rabattant la m. centrale et terminer chaque côté séparément sur les 23 (25 - 27) m. À 25 (28 - 31) cm de hauteur totale, pour l'encolure, rabattre tous les 2 rangs : 1 fois 6 (7 - 8) m. et 1 fois 5 m. À 26 (29 - 32) cm de hauteur totale, rabattre en 1 fois les 12 (13 - 14) m. de l'épaule.

Devant : travailler comme pour le dos en supprimant la fente et en commençant le motif sur le 13^e (19^e - 25^e) rang de jersey. À 22 (24 - 27) cm de hauteur totale, rabattre les 7 (9 - 11) m. centrales et terminer chaque côté séparément en rabattant pour l'encolure, tous les 2 rangs : 1 fois 3 m., 1 fois 2 m. et 3 fois 1 m. À 26 (29 - 32) cm de hauteur totale, rabattre en 1 fois les 12 (13 - 14) m. de l'épaule.

Manches : monter 38 (42 - 42) m. coloris Écru sur les aiguilles n° 3. Tricoter 3 cm de côtes 2/2 en répartissant 3 (1 - 3) augmentations sur le dernier rang = 41 (43 - 45) m. Avec les aiguilles n° 3,5, continuer en jersey endroit en augmentant à chaque extrémité : alternativement tous les 6 et 8 rangs : 5 fois 1 m. (tous les 8 rangs : 6 fois 1 m. - alternativement tous les 6 et 8 rangs : 7 fois 1 m.) = 51 (55 - 59) m. À 16 (19 - 21) cm de hauteur totale, rabattre à chaque extrémité tous les 2 rangs : 3 fois 1 m. et 2 fois 2 m. Rabattre les 37 (41 - 45) m. restantes.

Montage : en suivant la grille ci-contre, broder sur le devant les lignes de points de croix (voir schémas p. 132) dans les coloris Rouge et Club en les prolongeant sur toute la largeur et toute la hauteur. Broder une ligne de points de croix sur le 4^e et le 5^e rang de jersey de chaque manche, coloris Club à droite, coloris Rouge à gauche. Coudre les épaules. Pour la bordure d'encolure, avec les aiguilles n° 3, relever 74 (78 - 82) m. coloris Écru, autour de l'encolure. Tricoter 2 cm de côtes 2/2 et rabattre. Pour les bordures de la

fente du dos, avec les aiguilles n° 3, relever 32 m. coloris Écru sur un des bords. Tricoter 6 rangs de côtes 2/2 puis rabattre. Sur l'autre bord, former à mi-hauteur, 3 boutonsnières de 1 m., la 1^{ère} à 3 m. de l'encolure, les suivantes espacées de 9 m. Superposer les 2 bordures et les coudre au milieu du dos. Monter les manches. Fermer les côtés puis les manches. Coudre les boutons.

RÉALISATION DU BONNET

Monter 46 (50 - 54) m. coloris Rouge sur les aiguilles n° 3. Tricoter 6 cm de côtes 2/2. Avec les aiguilles n° 3,5, continuer en jersey endroit. À 30 (32 - 34) cm de hauteur totale, avec les aiguilles n° 3, tricoter 6 cm de côtes 2/2 et rabattre. Plier la bande endroit contre endroit. Coudre les côtés en inversant la couture sur la moitié des côtes pour le revers. Retourner le bonnet. Garnir chaque angle d'un pompon (voir schémas p. 133) coloris Écru.

RÉALISATION DE L'ÉCHARPE

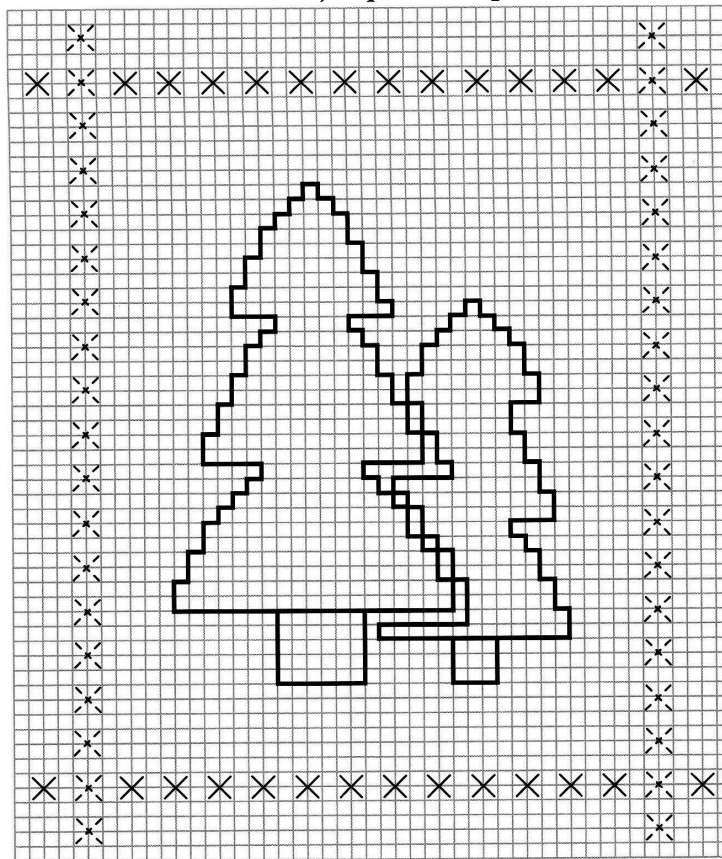
taille unique

Monter 56 m. coloris Rouge sur les aiguilles n° 3. Tricoter 90 cm de côtes 2/2 en commençant et en terminant par 3 m. endroit. Rabattre. Froncer chaque extrémité puis la garnir d'un pompon coloris Écru.

RÉALISATION DES MOUFLES

Monter 30 (34 - 38) m. coloris Rouge sur les aiguilles n° 3. Tricoter 6 cm de côtes 2/2. Avec les aiguilles n° 3,5, continuer en jersey endroit. À 12 (13 - 14) cm de hauteur totale, partager le travail en 2 parties égales et terminer chaque côté séparément sur les 15 (17 - 19) m. en diminuant à chaque extrémité 1 fois 1 m., puis 1 fois 1 m. après 4 rangs et, tous les 2 rangs : 2 fois 1 m. Rabattre les m. restantes. Fermer le haut et le côté par une fine couture inversée sur la moitié des côtes pour le revers. Confectionner 2 petits pompons en coloris Écru pour chaque moufle. Les coudre sur le côté, sur le dernier rang de côtes. En coloris Rouge, confectionner une longue cordelière (environ 100 cm). Coudre les extrémités à l'intérieur de chaque moufle.

Grille du jacquard du pull



Point de croix
sur 2 m. et 2 rangs

⊗ coloris Rouge

⊛ coloris Club

↑
milieu devant du pull

