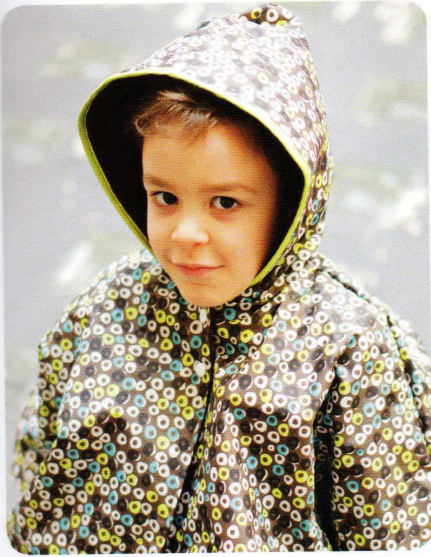


**CAPE DE PLUIE taille de 2 à 8 ans**





Difficulté: \*\*  
La seule difficulté réside dans  
l'assemblage de deux matières  
différentes.

## La cape de pluie

C'est l'un des premiers vêtements que m'a offert mon papa lorsque j'étais petite : une cape de pluie. D'après les photos, elle a grandi avec moi et m'a suivie quelques années. Longue dans les premiers temps, elle est devenue de plus en plus courte mais ne m'a pas quittée pour autant. C'est à présent à vous de leur créer ce vêtement fétiche.

### Matériel

1 m de coton enduit  
de 1,40 m de large

1 m de polaire  
de 1,40 m de large

1,50 m de biais  
de 1 cm de large

4 pressions de 12 mm  
de diamètre

1 bobine de fil  
à coudre assorti



### Ce que j'aime

J'aime l'idée de redonner vie à un vieux vêtement ; mais ce qui me plaît par-dessus tout, c'est l'idée du vêtement utile et durable. Ample et souple, cette cape s'adapte à toutes les situations. Les enfants vont l'adorer : enfin un vêtement résistant qui peut les suivre partout ; et surtout, fini les « fais pas ci, fais pas ça ! » La pluie n'a qu'à bien se tenir !

### Tailles de la cape

2 ans  
4 ans  
6 ans  
8 ans

### Mes explications

p. 60





# La cape de pluie



## LES FOURNITURES

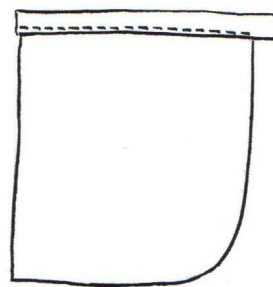
1 m de coton enduit de 1,40 m de large  
1 m de polaire de 1,40 m de large  
1,50 m de biais de 1 cm de large  
4 pressions de 12 mm de diamètre  
Papier pour patron  
1 bobine de fil à coudre assorti

## LES PIÈCES À COUPER

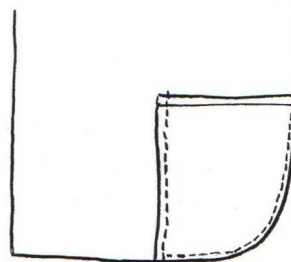
Reproduisez les pièces de la cape des pages 61, 62, 63 et 64 à taille réelle sur le papier pour patron. Découpez toutes les pièces dans le coton enduit et dans le polaire.

## LES POCHE

1 Épinglez endroit contre endroit 1 poche en polaire et 1 poche en coton enduit. Piquez 3 côtés et laissez le haut de la poche ouvert. Crantez l'angle et retournez-la sur l'endroit. Faites de même pour créer la seconde poche.



2 Posez le biais à cheval sur le haut de la poche et piquez près du bord.



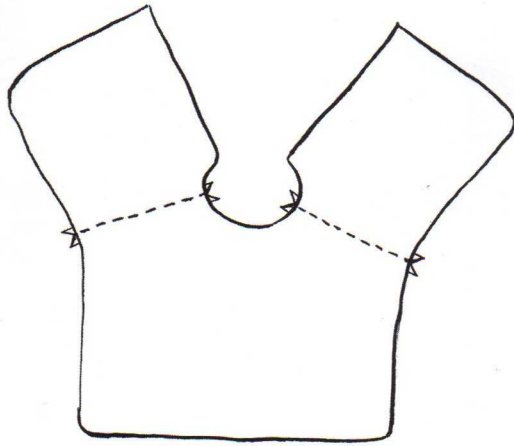
3 Épinglez les poches sur les devants de coton enduit et piquez.

## LA CAPUCHE

1 Assemblez les 2 pièces de coton enduit de la capuche, endroit contre endroit. Piquez le long de l'arrondi. Faites de même avec le polaire.

2 Superposez les 2 capuches envers contre envers et piquez un biais à cheval sur le grand côté (côté visage) pour les assembler.

## LA CAPE



Épinglez le dos et les devants en coton enduit endroit contre endroit. Piquez les coutures d'épaules. Faites de même avec les pièces en polaire.

## Mes astuces

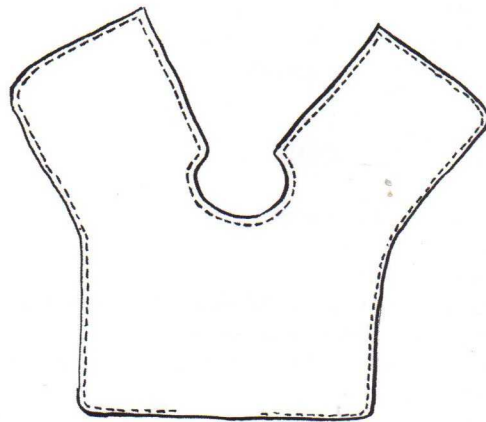
Lorsque je dois coudre des matières différentes (épaisses ou non), j'utilise le pied à double entraînement. Pour éviter de fragiliser le coton enduit, je choisis une longueur de point moyenne !

## LE MONTAGE DE LA CAPUCHE

1 Placez la capuche en sandwich entre la cape en coton et celle en polaire.



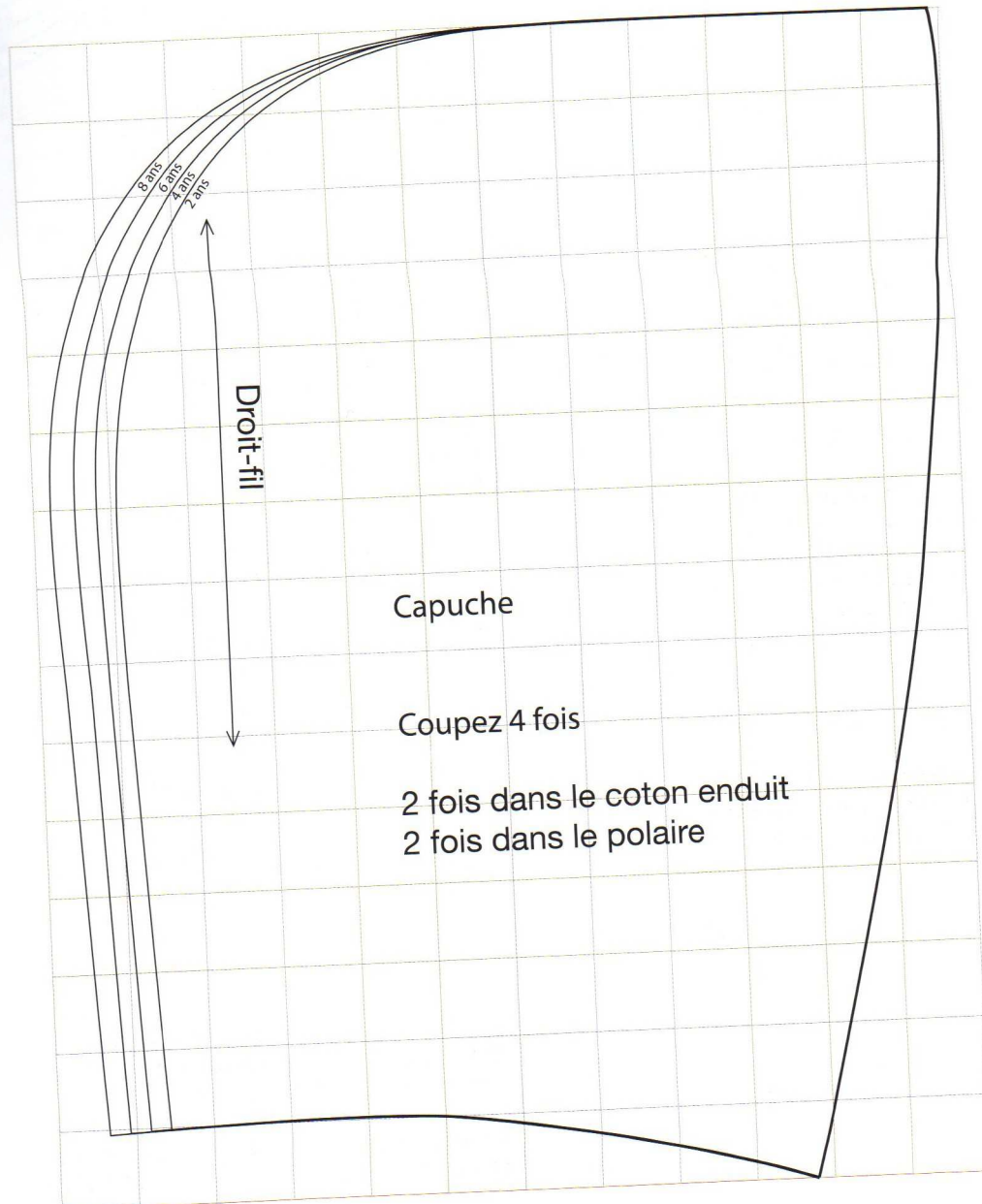
2 Piquez tout le tour de l'encolure en veillant à bien prendre toutes les épaisseurs. Crantez les angles et l'arrondi de l'encolure.

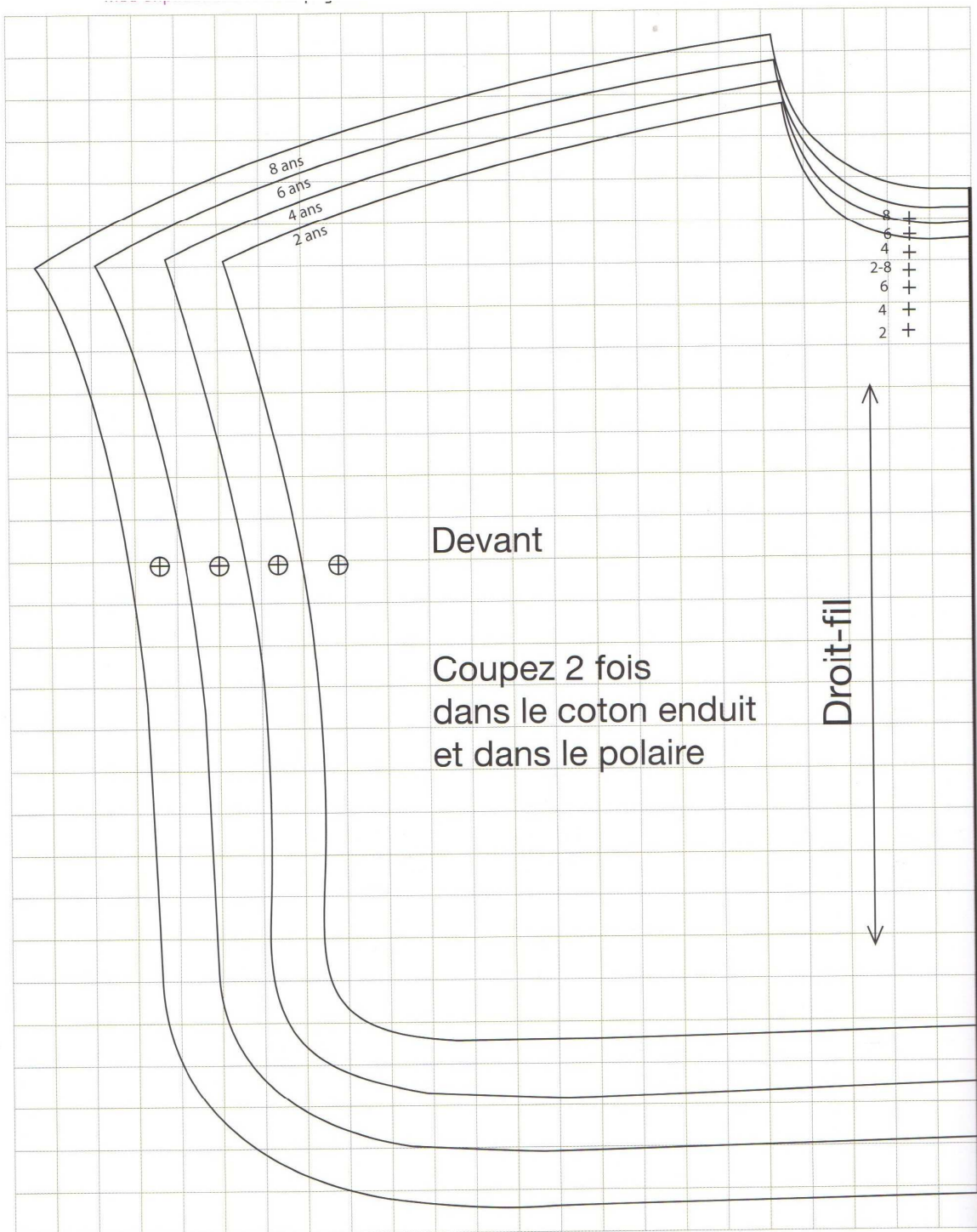


3 Épinglez les capes en coton enduit et en polaire endroit contre endroit en laissant une ouverture de 20 cm environ en bas du dos. Piquez tout le tour. Crantez les arrondis et retournez la cape sur l'endroit par l'ouverture.

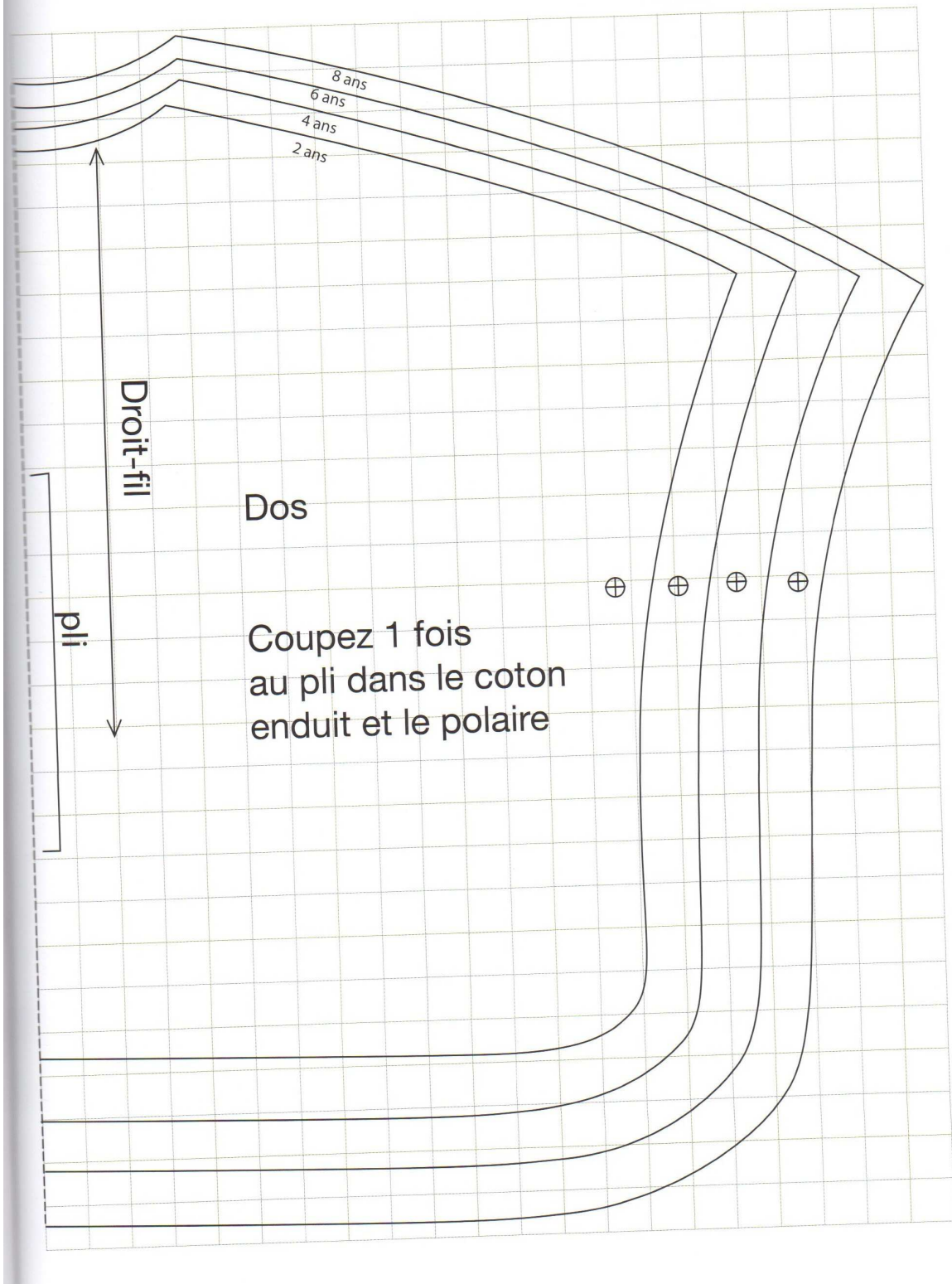
4 Surpiquez tout le tour de la cape et fermez l'ouverture avant de poser 2 pressions sur le devant, près de l'encolure et 2 autres sous les bras, aux endroits indiqués sur les patrons.

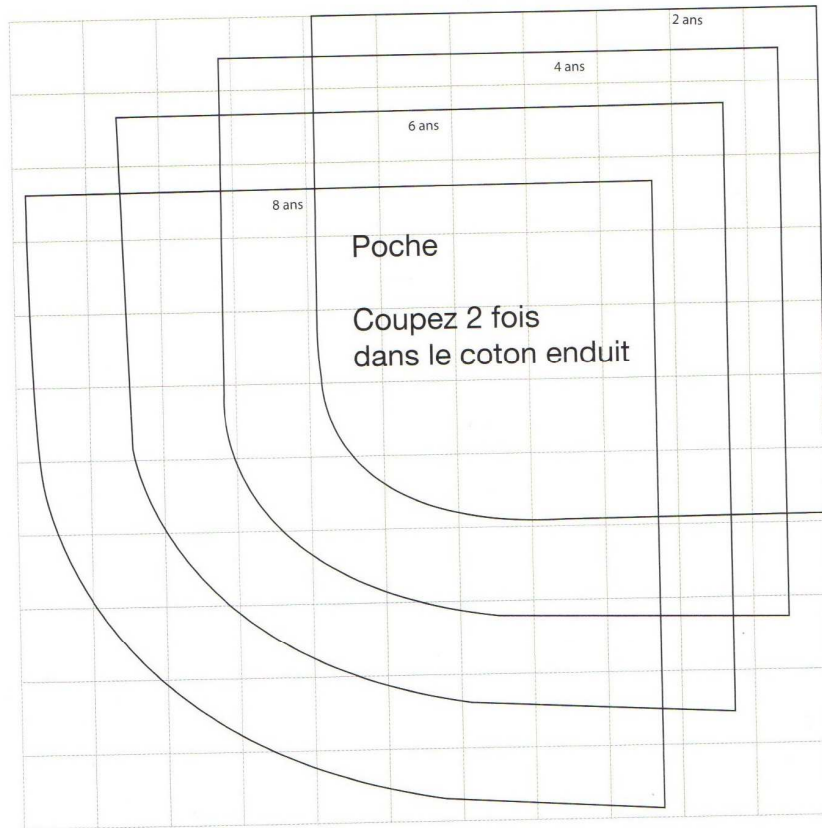
1 carreau = 2 cm











1 carreau = 2 cm

