



toutes les m. et les faire glisser de l'aiguille. Tric. le second bras identique.

**Jambes :** Monter 55 m. en Rouge sur les aig. n°3,5 et tric. en jersey en rayé. Après 100 rgs, rab. toutes les m. souplement.

**Pieds :** Monter 30 m. en Vert sur les aig. n°3,5 et tric. en jersey pendant 30 rgs. Passer un fil double à travers toutes les m. et les faire glisser de l'aig. Tric. le second pied identique.

**Chapeau :** Monter 72 m. en Jaune sur les aig. n°3,5 et tric. 28 rgs de jersey. Ensuite, faire 1 rg en trav. les m. ens. 2 par 2. Passer un fil double à travers toutes les m. restantes et les faire glisser de l'aiguille.

**Nœud :** Monter 19 m. en Rouge sur les aig. n°3 et tric. en côtes simples pendant 60 rgs. Rab. les m souplement.

**ASSEMBLAGE ET FINITIONS**

Fermer le corps et la tête, les bras, les jambes et les pieds en rond par des coutures invisibles. Rembourrer puis froncer chaque extrémité pour fermer. Serrer le cou par un fil de fronce. Coudre les bras au corps. Serrer par un fil de fronce le milieu de la partie rayée pour former 2 jambes de même longueur et fixer au corps. Coudre les pieds. Fermer le chapeau en rond. Froncer le haut et fixer à la tête en faisant rouler le bord. Confectionner un petit pompon Rouge de 2 cm de diamètre pour le nez et le coudre sur la tête. Nouer de chaque côté de la tête quelques brins de grosse laine Noir pour les cheveux. Fermer la bande de côtes par une couture et serrer le milieu en tournant un fil plusieurs fois autour de la bande. Fixer le nœud au cou.

PHILDAR

**FOURNITURES**

1 pelote en qualité « Phil'Soft 3,5 » dans chacun des coloris suivants : Pêche (075), bleu Méditerranée (057), Rouge (084), Blanc (010), vert Trèfle (093), jaune Mimosa (087) et quelques aiguillés de noir en qualité « Sport Laine » de Phildar. Des aiguilles n°3 et 3,5. Rembourrage. Une aiguille à broder.  
**Mesures :** 34 cm de haut.  
**Echantillon :** 25 m. et 33 rgs = 10 cm au carré.

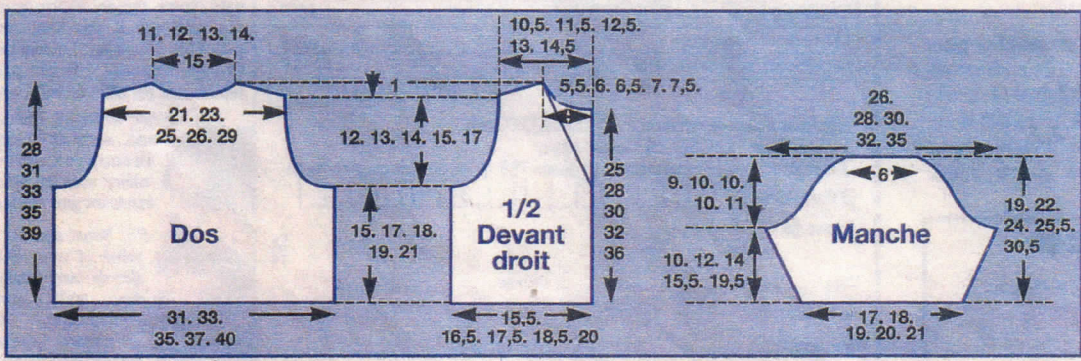
**POINTS EMPLOYÉS**

Jersey. Jersey rayé : Alternier 4 rgs Blanc et 4 rgs Rouge. Côtes simples. Broderies au point de maille, point lancé et point de tige.

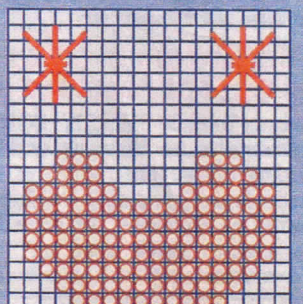
**RÉALISATION**

**Corps et tête :** Monter 70 m. en Bleu sur les aig. n°3,5 et tric. en jersey end. pendant 40 rgs pour le corps. Cont. en coloris Pêche pendant 44 rgs pour la tête.

Passer un fil double à travers toutes les m. et les faire glisser de l'aiguille. Au centre de la partie Bleu, broder 2 étoiles au point lancé en coloris Jaune (voir photo). Au centre de la tête, et en commençant sur le 1<sup>er</sup> rg, broder la bouche au point de maille Blanc et les yeux au point lancé Noir (voir schéma). Finir la broderie de la bouche au point de tige Noir.  
**Bras :** Monter 26 m., col. Pêche sur les aig. n°3,5, et tric. 8 rgs de jersey, puis 34 rgs en Bleu. Passer un fil double à travers



**Diagramme du visage**



- 1 m. et 1 rg. PECHE
- broderie au pt. de m. BLANC
- ✱ broderie au pt. lancé NOIR

74 passer un fil de fronce en bas de chaque morceau - 1 fil au milieu de la tête et du corps  
 1 fil pour séparer les 2 jambes