

Opéra



Toute la splendeur et la tradition de l'Espagne sont représentées sur cette robe de soie bordeaux et de dentelles noires, assortie d'une mantille, portée par Paloma pour une soirée de rêve au Licéo de Barcelone.

● LA ROBE

- 22 x 50 cm de soie bordeaux (doublure)
- 7 x 20 cm de dentelle noire (bustier)
- 22 x 35 cm de dentelle noire, motif ruban (jupe)
- 11 cm de galon élastique noir en 1 cm de large (bretelles)
- 2 boutons-pression

LA COUPE

- Bustier devant : 2 fois en soie bordeaux
1 fois en dentelle noire
- Bustier dos gauche : 2 fois en soie bordeaux
1 fois en dentelle noire
- Bustier dos droit : 2 fois en soie bordeaux
1 fois en dentelle noire
- Jupe : 1 fois en soie bordeaux
1 fois en dentelle noire motif ruban

LA RÉALISATION DU BUSTIER

- Épinglez le devant en dentelle sur le devant en soie.
- Assemblez les pinces de devant en prenant les deux épaisseurs.
- Repassez coutures ouvertes.
- Épinglez les dos en dentelle sur les dos en soie.
- Assemblez les coutures de côté dos et devant en prenant les quatre épaisseurs.
- Repassez coutures ouvertes.
- Procédez de la même manière pour la doublure en soie.
- Fixez le galon élastique pour former les bretelles*.
- Positionnez le bustier et sa doublure, endroit contre endroit, les bretelles vers l'intérieur.
- Assemblez les coutures du milieu dos et le haut du bustier.
- Dégarnissez les angles.
- Retournez sur l'endroit et repassez.

LA RÉALISATION DE LA JUPE

- Posez la dentelle et la soie bordeaux, endroit contre endroit.
- Assemblez le bas et les côtés sur une hauteur de 3 cm en partant du haut.
- Retournez le tout.
- Surfilez les bords non coulés.
- Formez les plis du haut de la jupe*.
- Faites une piqûre pour les maintenir.

L'ASSEMBLAGE DU BUSTIER ET DE LA JUPE

- Assemblez la jupe avec la doublure du bustier.
- Rabattez l'endroit du bustier sur l'endroit de la jupe.

LES FINITIONS

- Faites la couture du milieu dos de la jupe.
- Repassez couture ouverte.
- Cousez les boutons-pression au milieu dos pour fermer le bustier*.

*Emplacements indiqués sur le patron.

● LE BANDEAU

- 15 cm de galon élastique noir en 1 cm de large
- 1 rose en ruban d'organza noir
- Fermez le galon élastique par un point de couture et fixez la rose en ruban.

● LE COLLIER

- 1 perle biseauté grenat
- 10 cm de fil métal doré
- Enfillez la perle sur le fil de métal doré et tortillez ce dernier sur environ 0,5 cm.
- Fermez le collier, sur le cou de la poupée en tortillant les deux extrémités du fil.



Tenues de rêve
— 8 —

Paloma

● LA MANTILLE

- 13 x 30 cm de dentelle noire
- 85 cm de dentelle noire festonnée en 2 cm de large
- 32 cm de ruban satin noir en 0,3 cm de large

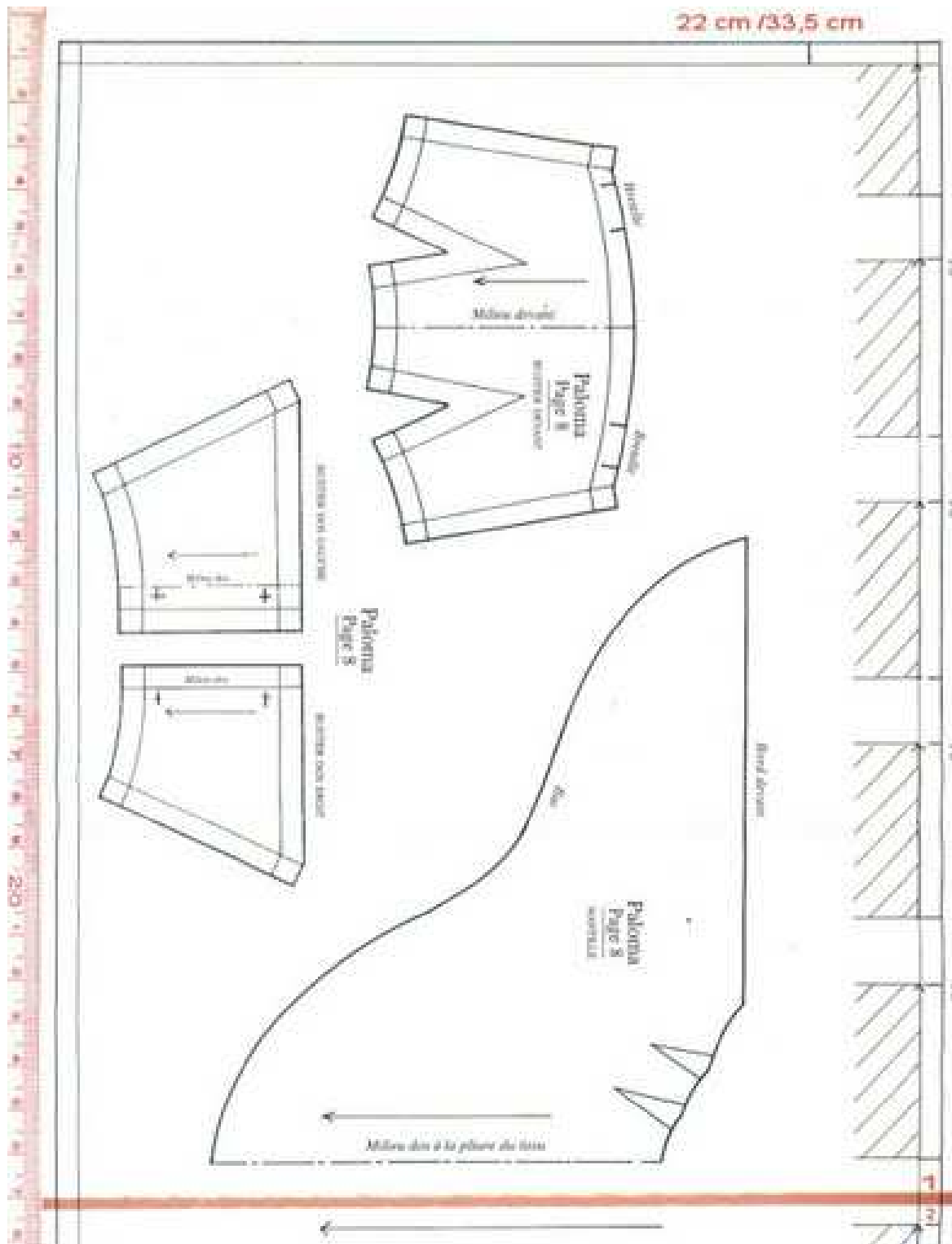
● LA COUPE

Mantille : 1 fois en dentelle noire

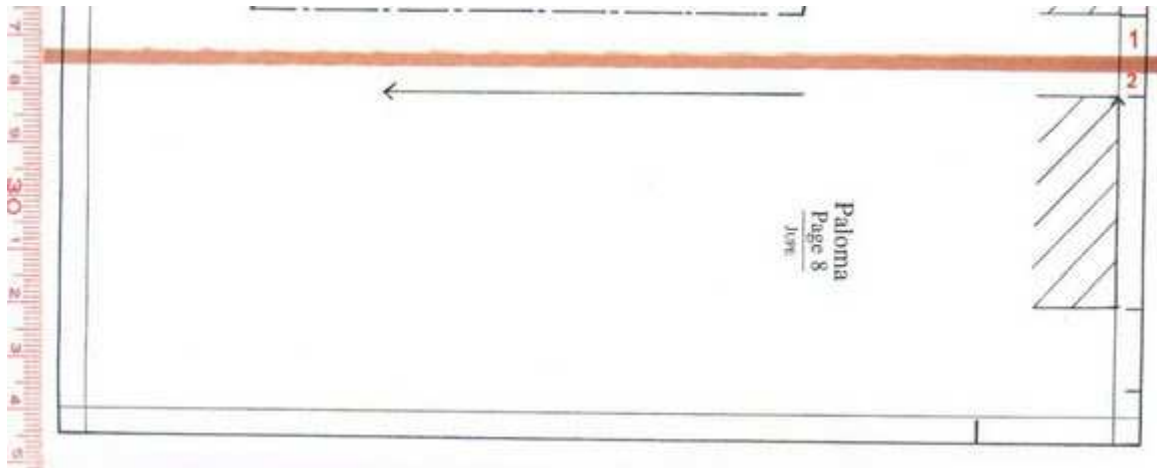
LA RÉALISATION

- Froncez et positionnez le volant de dentelle sur le bas de la mantille en répartissant les fronces.
- Fixez-le par un point zigzag.
- Réalisez les pinces de l'encolure.
- Cousez le ruban de satin noir sur toute la longueur en cachant le bord de la dentelle.





ATTENTION : les 2 patrons ne font qu'un. Il faut les assembler au niveau de la ligne rouge.



passionnementcreative.fr