



# COMMUNIQUÉ DE PRESSE

## CRÉATION D'UN POSTE D'AIGUILLAGE INFORMATISÉ À VIERZON EN REMPLACEMENT DE SIX POSTES ANCIENNE GÉNÉRATION

ORLÉANS, LE 29 MARS 2023

Dans le cadre de la modernisation du réseau ferré national, SNCF Réseau créé à Vierzon un poste d'aiguillage informatisé à proximité de la gare, en remplacement de six postes ancienne génération. Cette opération d'ampleur, 162 M€ investis par SNCF Réseau, qui menée jusqu'en 2027, permettra d'améliorer la performance et la régularité des lignes ainsi que les conditions d'exploitation du site. L'histoire ferroviaire de Vierzon se poursuit avec des équipements du XXI<sup>e</sup> siècle : le poste d'aiguillage informatisé de Vierzon de dernière génération sera l'un des premiers en France.



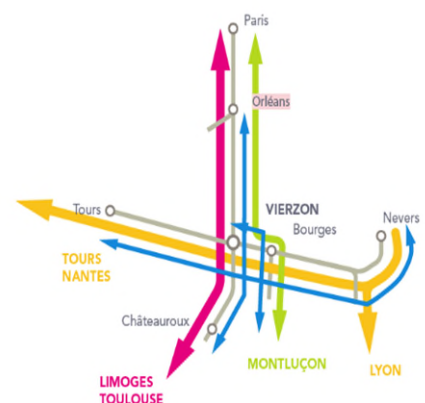
Une réunion publique d'information est programmée le 6 avril 2023, à 18h30, 9 rue de la Société Française à Vierzon.

L'objectif de cette réunion est de présenter le programme des travaux ainsi que leurs impacts. L'équipe SNCF Réseau sera présente et répondra aux questions du public.

### Vierzon : un nœud ferroviaire stratégique pour la région Centre-Val de Loire

La gare de Vierzon est située au croisement de la ligne Nantes-Lyon et de la ligne Paris-Orléans-Limoges-Toulouse (POLT). La gare accueille quotidiennement près de 120 trains, dont 110 trains voyageurs (TER Rémi et Intercités) et 7 trains de fret.

Les installations de signalisation d'ancienne génération ainsi que le plan de voies ne sont plus adaptés aux besoins actuels de trafic. Leur ancienneté, certains composants datant de plus de 100 ans, entraîne des difficultés de maintenance et un risque de baisse de performance du niveau de service des lignes.

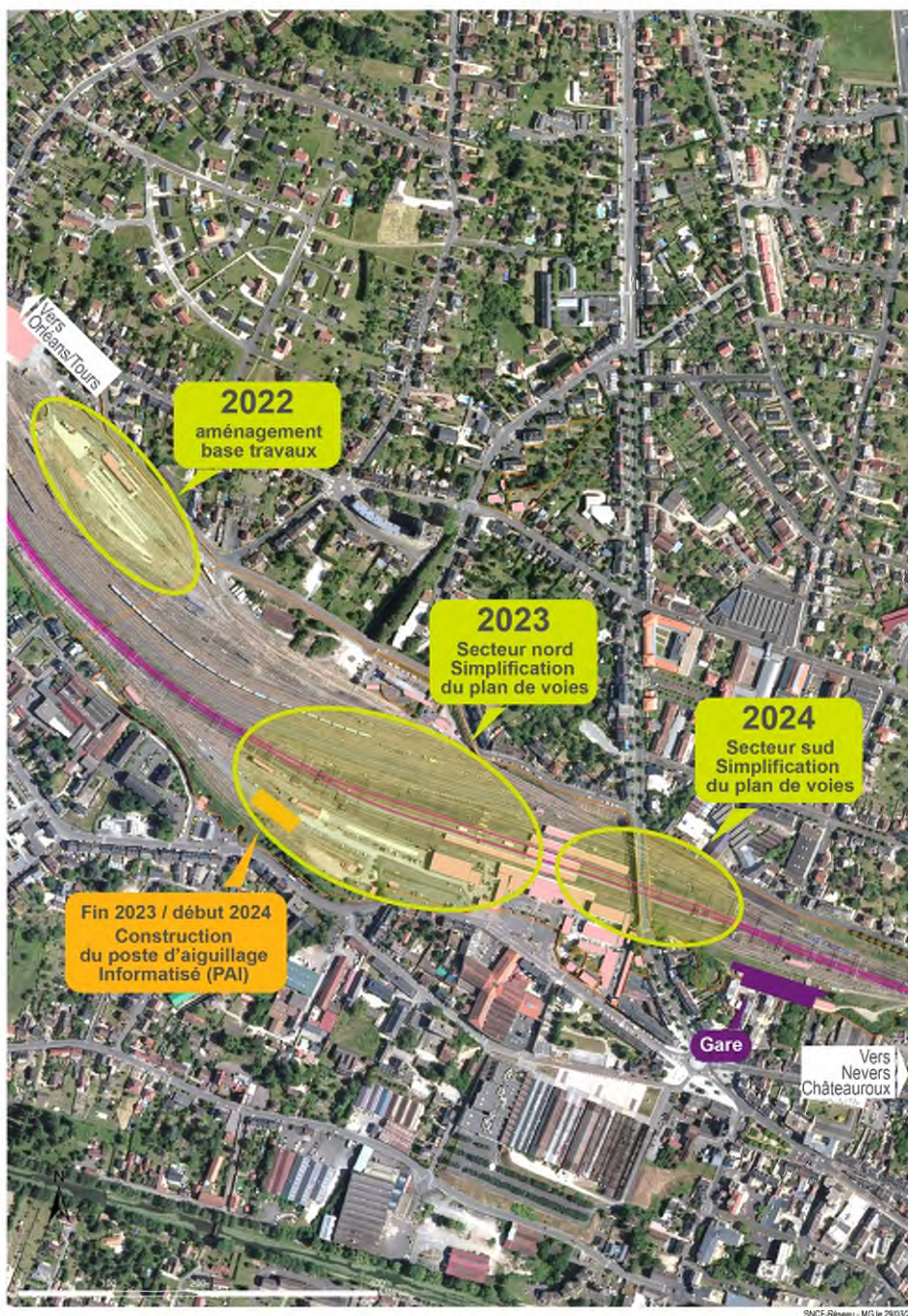


## Le contenu des travaux

- Création d'un bâtiment poste d'aiguillage informatisé (PAI) à proximité de la gare, permettant la fusion de 6 postes d'aiguillage mécaniques, et la mise en télécommande du poste de Lamotte Beuvron.
- La simplification du plan de voies : travaux de voies, caténares et signalisation.

### En chiffres :

- 30% d'aiguillages en moins en gare
- 45 aiguillages renouvelés
- 80 aiguilles motorisées



Contact presse :  
Véronique Poiron – 06 86 30 37 71 – veronique.poiron@resau.sncf.fr

## Le calendrier des travaux

- 2021-22 : travaux préparatoires, création de la base travaux et motorisation d'une partie des aiguilles existantes
- 2023 – 2024 : travaux de simplification du plan de voies
- Fin 2023 – 2025 : construction du nouveau bâtiment PAI
- 2025-2027 : travaux de signalisation et de mise en service

## Le pilotage de l'opération

- **SNCF Réseau** : maîtrise d'ouvrage, maîtrise d'œuvre, logistique et sécurité du chantier.
- **Principales entreprises réalisant les travaux en 2023** :
  - Travaux de voie : ETF Voie
  - Travaux caténaires : ETF Caténaire et Énergie
  - Travaux de signalisation : SITS
  - Construction du bâtiment : entreprise désignée en septembre 2023

## Les impacts du chantier

- **Le trafic routier des camions**

Des camions, engins et véhicules légers sont amenés à circuler de façon plus régulière, en particulier sur les secteurs de la gare et de la base travaux de Fay. Les itinéraires obligatoires pour les camions et engins de travaux sont définis en concertation avec la ville de Vierzon. L'acheminement des matériaux par trains travaux est privilégié autant que possible, afin de limiter les flux routiers.
- **Les nuisances sonores**

Les travaux sont menés principalement de nuit, du dimanche soir au vendredi matin. Le chantier, fortement mécanisé, engendre des nuisances sonores, dues au fonctionnement des trains de travaux et des engins de chantier, en particulier l'avertisseur sonore qui assure la sécurité des agents. Un dispositif mesure en temps réel les niveaux de bruits émis au niveau du chantier et permet de mettre en œuvre les actions correctives si nécessaire.
- **Les modifications du trafic ferroviaire**

Les circulations ferroviaires seront interrompues lors des week-ends travaux sur la ligne Paris-Orléans-Limoges-Toulouse (POLT), qui sont programmés en 2023 : du 8 au 10 avril, du 6 au 8 mai, du 18 au 21 mai, du 27 au 29 mai et du 25 au 26 novembre.



## SNCF Réseau soutient l'économie locale et l'emploi

Le chantier est source de retombées économiques positives sur plusieurs années pour les commerces locaux (hébergements, restaurations, commerces, ...), les entreprises locales (sous-traitance de certaines missions), et les organismes du secteur de l'emploi protégé (heures insertions incluses dans les marchés travaux). **2800 heures d'insertion intégrées aux marchés de travaux sont prévues en 2023.**

### À propos de SNCF Réseau

Pour répondre aux besoins croissants de mobilité et développer le mode ferroviaire au service de la transition écologique, SNCF Réseau développe l'offre de service pour le fret et le marché voyageurs sur les 28 000 kilomètres de ligne dont il assure l'entretien, la modernisation et la sécurité. Gestionnaire du réseau, il commercialise et garantit l'accès neutre et équitable à l'infrastructure. Partenaire des pouvoirs publics, des territoires et des entreprises ferroviaires, SNCF Réseau a pour priorité absolue la satisfaction de ses clients.

Société anonyme du groupe SNCF, l'entreprise compte plus de 50 000 collaborateurs pour un chiffre d'affaires de près de 7,1 milliards d'euros en 2022.

[www.sncf-reseau.com](http://www.sncf-reseau.com)