

## PC1 - PLAN DE SITUATION

# CENTRALE PHOTOVOLTAÏQUE DES GRANDES JONCHERES SUR LA COMMUNE DE VIERZON (18)

## DOSSIER DE PERMIS DE CONSTRUIRE

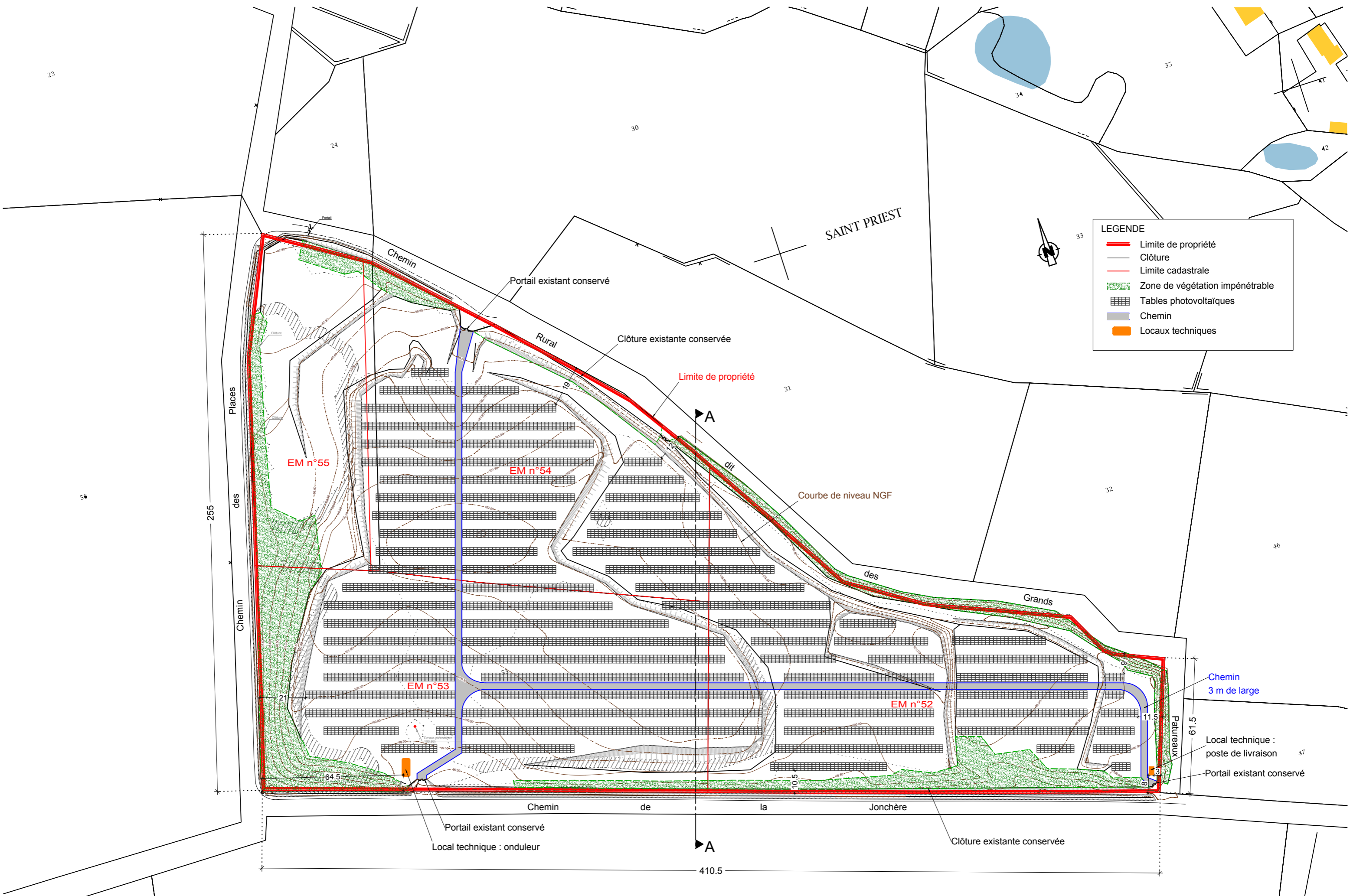
Maître d'Ouvrage : SPES DU BERRY - M. NOGIER  
7 rue de Clichy - 75009 PARIS  
Tel: 04 78 79 95 90 - Mail: [sylvain.ribe@sunr.fr](mailto:sylvain.ribe@sunr.fr)

Maître d'Oeuvre : Dominique PIERRE - Architecte DPLG  
38 rue Clérisseau - 30000 Nîmes  
Tél : 04 66 76 01 83 - Mail : [pierre.architecte@wanadoo.fr](mailto:pierre.architecte@wanadoo.fr)

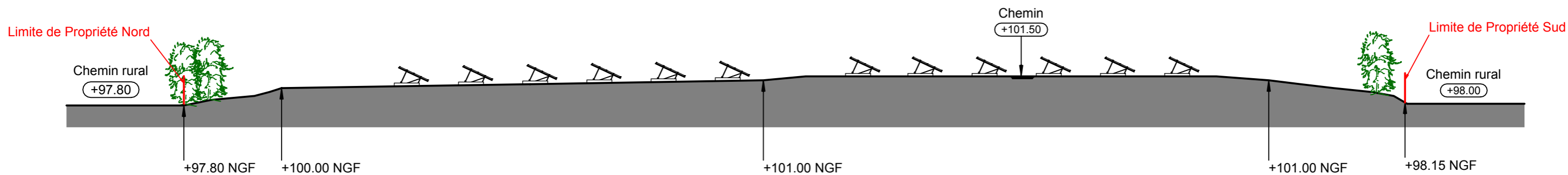
PC

Novembre 2016

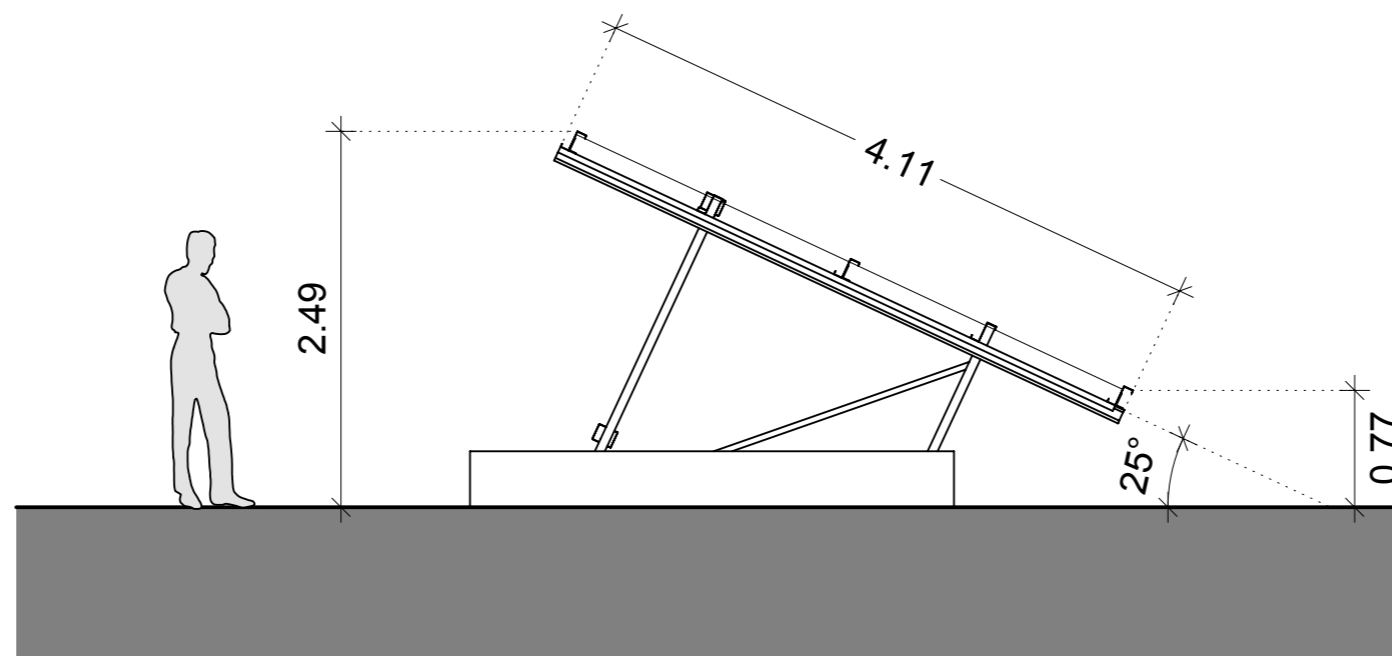
PIECES GRAPHIQUES



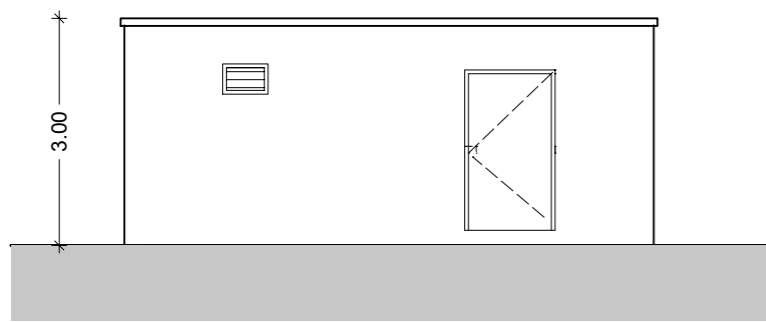
PC2 - PLAN DE MASSE - Ech : 1/1500°



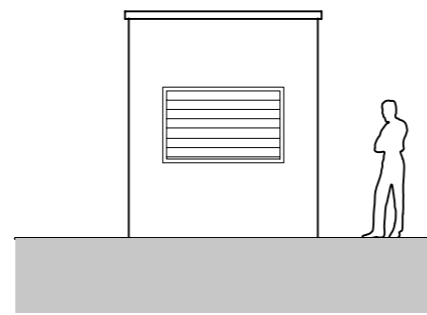
PC3 - COUPE AA - Ech : 1/500°



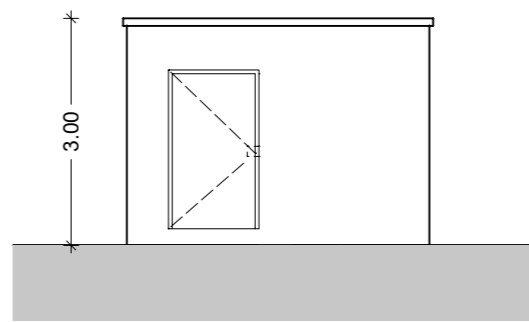
DETAIL MODULE PHOTOVOLTAÏQUE- Ech : 1/50°



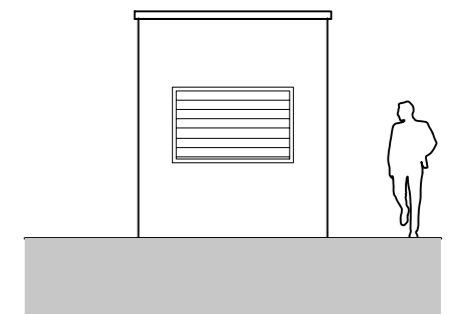
FACADE AVANT



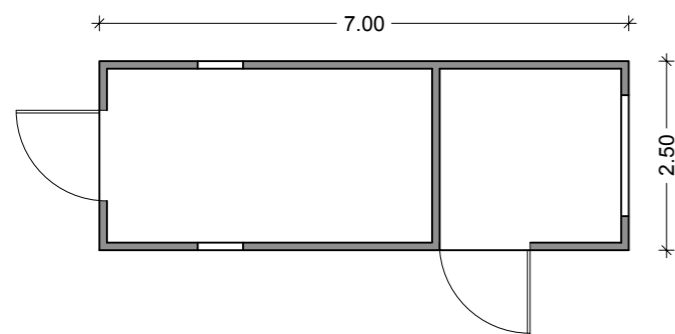
FACADE DROITE



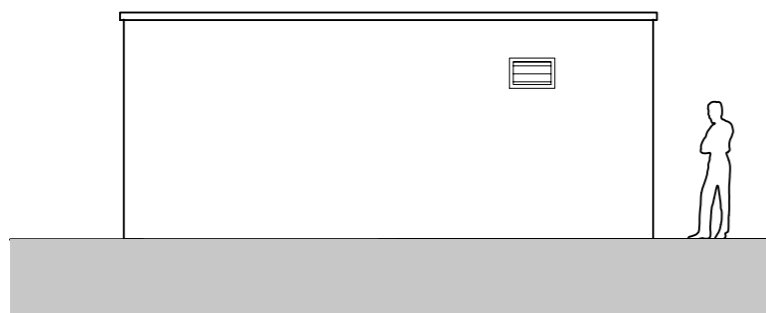
FACADE AVANT



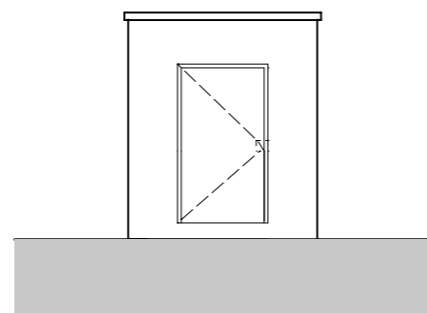
FACADE DROITE



PLAN

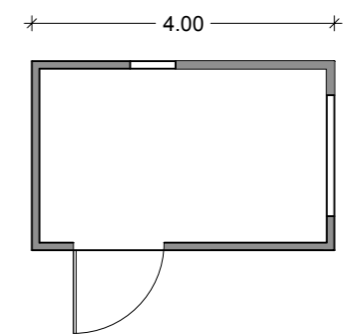


FACADE ARRIERE

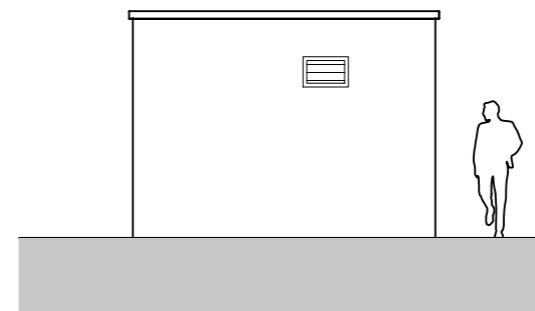


FACADE GAUCHE

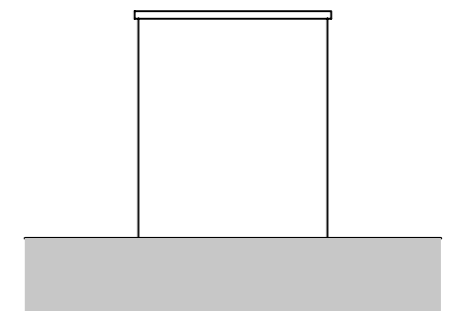
LOCAL ONDULEUR



PLAN

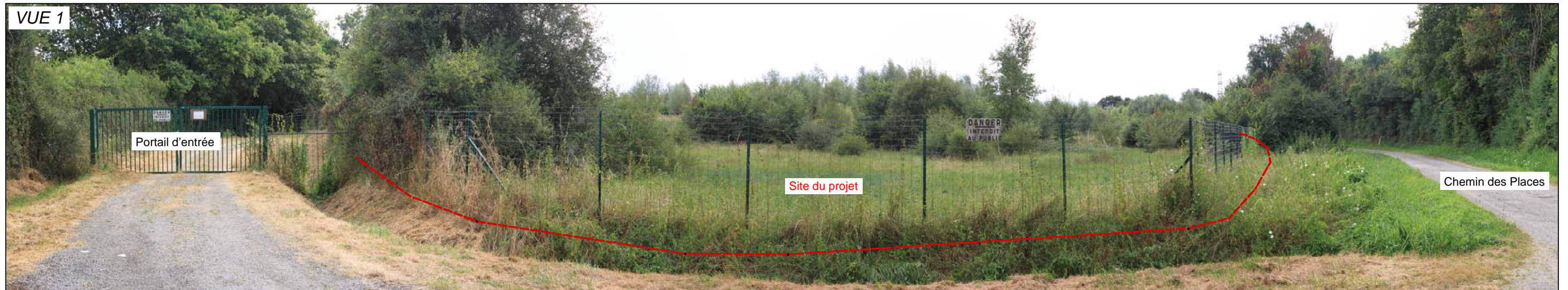


FACADE ARRIERE



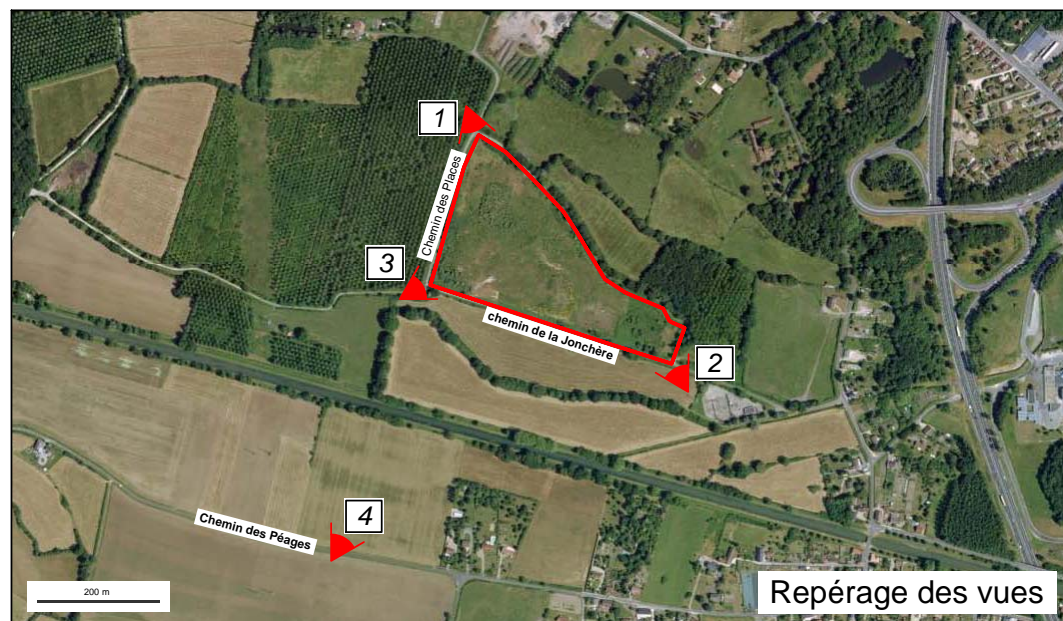
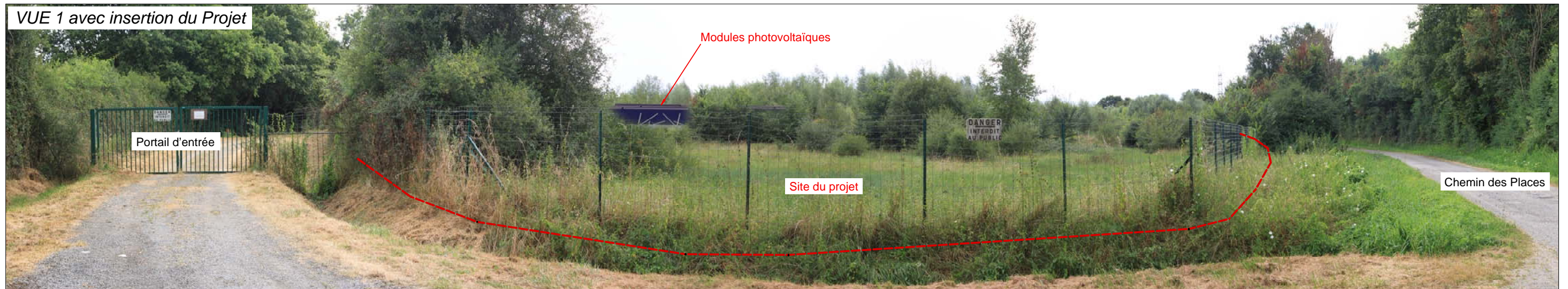
FACADE GAUCHE

LOCAL POSTE DE LIVRAISON



Depuis le chemin des Places.

Ce chemin longe le site d'étude par l'Ouest. La vue s'ouvre sur le site d'étude entièrement grillagé et sur un portail d'entrée. Les haies ou fourrés accompagnant ce grillage limitent rapidement les perceptions vers l'intérieur du site d'étude.





**Depuis le chemin de la Jonchère.**

Ce chemin longe le site d'étude par le Sud. La vue s'ouvre vers le site d'étude et un portail grillagé. La haie qui accompagne le grillage, plantée en haut d'un talus, ne laisse filtrer aucune vue vers l'intérieur du site d'étude.



**Depuis l'intersection entre le chemin des Places et le chemin de la Jonchère.**

Cette vue s'ouvre sur le site d'étude. La haie, plantée sur un talus, qui encadre le site d'étude masque les perceptions vers l'intérieur.



**Depuis le chemin des Péages.**

Cette perception dynamique s'ouvre vers la vallée du Cher. Le Canal de Berry forme une ligne horizontale dans le paysage et les arbres d'alignement qui l'accompagnent constituent un écran visuel important. Ce dernier ferme totalement les vues vers le site d'étude qui est imperceptible. La Ligne Très Haute Tension qui longe le site d'étude par l'Ouest est visible grâce à ses pylônes qui dominent les boisements.