



BS ENVIRONNEMENT
VALORISATION & SERVICES

Suivi des prestations N°6

Période du 1^{er} janvier au 31 décembre 2015

Communauté de Communes Vierzon – Sologne - Berry

Contact :

Lise LARCHER
T. 06 85 72 43 67

Lise.larcher@bsenvironnement.fr



P réambule

La Communauté de Communes Vierzon Sologne Berry a choisi notre société BS ENVIRONNEMENT comme prestataire pour la collecte et le traitement des déchets dangereux des ménages (DDM) issus des 2 déchetteries communautaires.

Les prestations ont ainsi débutées le 1^{er} octobre 2010 avec la mise à dispositions de contenants spécifiques.

Depuis le début du marché notre société s'est développée. Les faits marquants de cette année vous sont présentés ci-après :

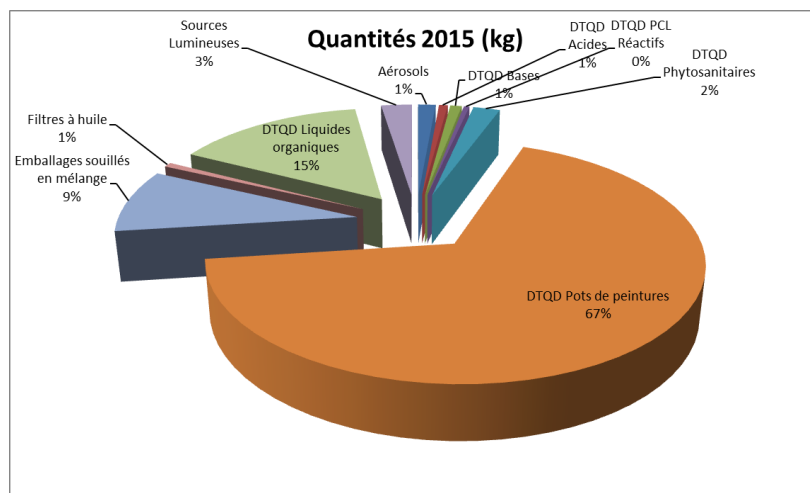
- Renforcement de notre présence auprès des collectivités locales :
 - Renouvellement de marchés en déchetteries : Tour(s)Plus, SMICTOM du Chinonais, Val Eco,
 - Nouveaux marchés en déchetteries : SMIEEOM Val de Cher,
 - Nouveau contrat avec EcoDDS pour les départements 28, 41 et 37 à compter du 1^{er} janvier 2016.

1. Bilan quantitatif

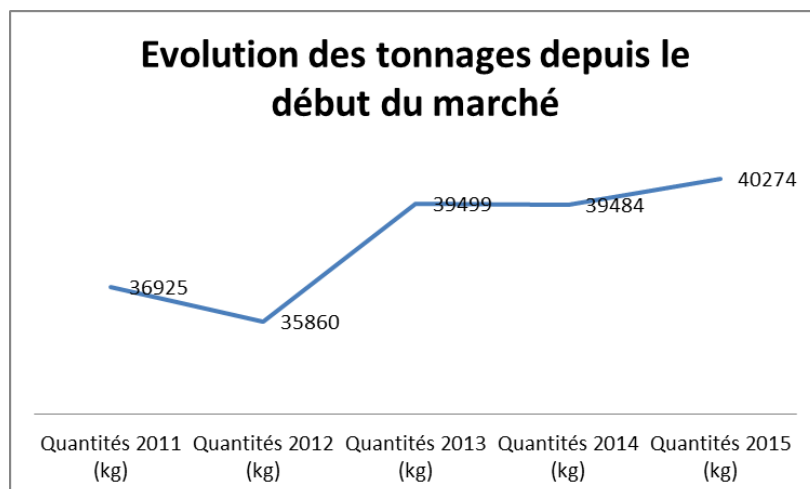
Détail quantitatif en kg:

Déchetterie	Déchet	janv	févr	mars	avr	mai	juin	juil	août	sept	oct	nov	déc	Total généra	
DECHETTERIE DU PETIT RATEAU	Aérosols	44	46	53	53	96	50	50	33	43	53			468	
	DDQD Acides		70	22	38	15	16	18			26	6	21	232	
	DDQD Bases		71	54	26	26	21	16		17	20	62	6	319	
	DDQD Combustants	21		58			29		10					138	
	DDQD Phytosanitaires	33	83	48	52	39	89	94	58	69	53	15	72	705	
	Emballages souillés en mélange	101	107	203	121	211	216	224	225	224	98	222	128	2080	
	Filtres Huile Carburant			136										127	263
	Lampes à décharges	25		27	14	13	11	14	15	13	16	20		13	181
	Produits particuliers ou non identifiés	278	475	171	351	170	383	311	377	351	431	507	337	4142	
	Produits pâteux	1580	2147	1024	1976	2086	1540	1487	2262	1714	2454	1559	946	20775	
	Sources Lumineuses	48	83	57	37	30	35	99	41	31	46	45	31	583	
	Total DECHETTERIE DU PETIT RATEAU		2130	3082	1853	2615	2686	2340	2313	3038	2452	3187	2489	1701	29886
	DECHETTERIE DU VIEUX DOMAINE	Aérosols					45						51		96
DDQD Acides					10			5	18				16	49	
DDQD Bases					30			8					10	48	
DDQD Combustants						10		4	10				16	40	
DDQD Phytosanitaires				19			50	43		10			10	154	
Emballages souillés en mélange		183		126	22		195	109	135	108			211	242	
Produits particuliers ou non identifiés		150		216	200	153	204	198	220	132			297	114	
Produits pâteux		592	349	587	374	708	521	486	643	606	336		779	388	
Sources Lumineuses			45	26		39			39		27			23	
Total DECHETTERIE DU VIEUX DOMAINE			925	394	974	850	955	970	892	1026	883	387	1365	767	10388
Total général		3055	3476	2827	3465	3641	3310	3205	4064	3335	3574	3854	2468	40274	

Dans le tableau ci-dessus, nous remarquons que la déchetterie du Petit Râteau concentre les ¾ des tonnages de DDS globaux. L'habitude des usagers à se rendre sur cette déchetterie peut expliquer ce phénomène.



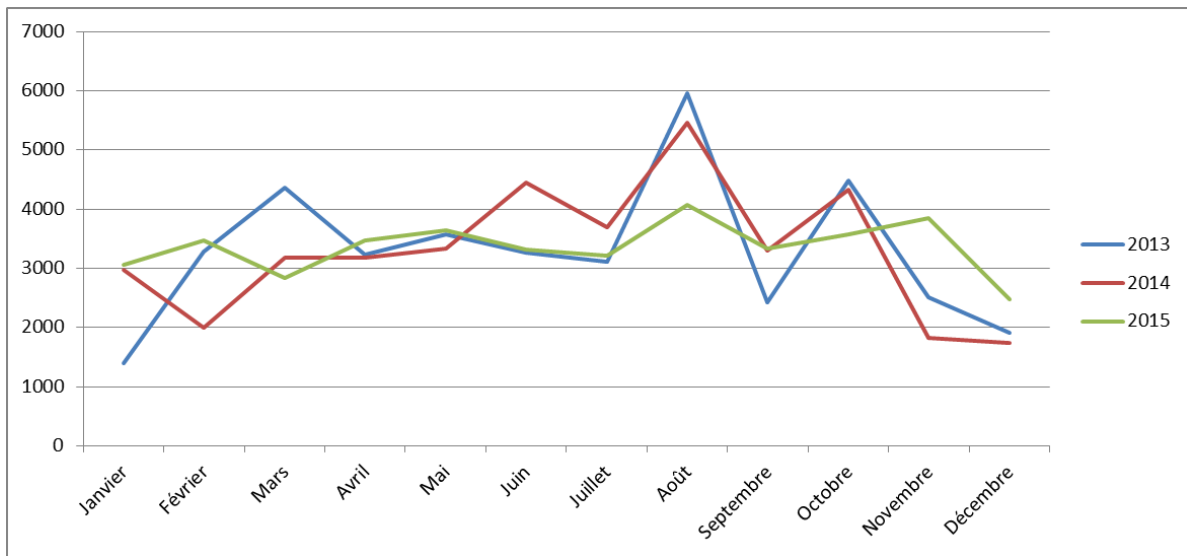
La répartition des déchets par nature est sensiblement la même que celle des années précédentes avec toujours beaucoup de déchets pâteux.



En 2015, il y a une augmentation de 2% des quantités totales (soit 790 kg de plus).

Les acides, les bases et les phytosanitaires sont en progression tandis que les pâteux, les aérosols et les sources lumineuses sont en régression.

Saisonnalité :



Les apports en 2015 sont plutôt constants tout au long de l'année. Il n'y a pas eu de pic de production en plein été contrairement aux années précédentes.

2. Bilan financier

	2014	2015
Tonnage	39 498 tonnes	40 274 tonnes
Coût	26 804 €	26 646 €

On analyse un tonnage et un coût annuel identique sur 2014 et 2015

3. Suivi des prestations et axe de progrès

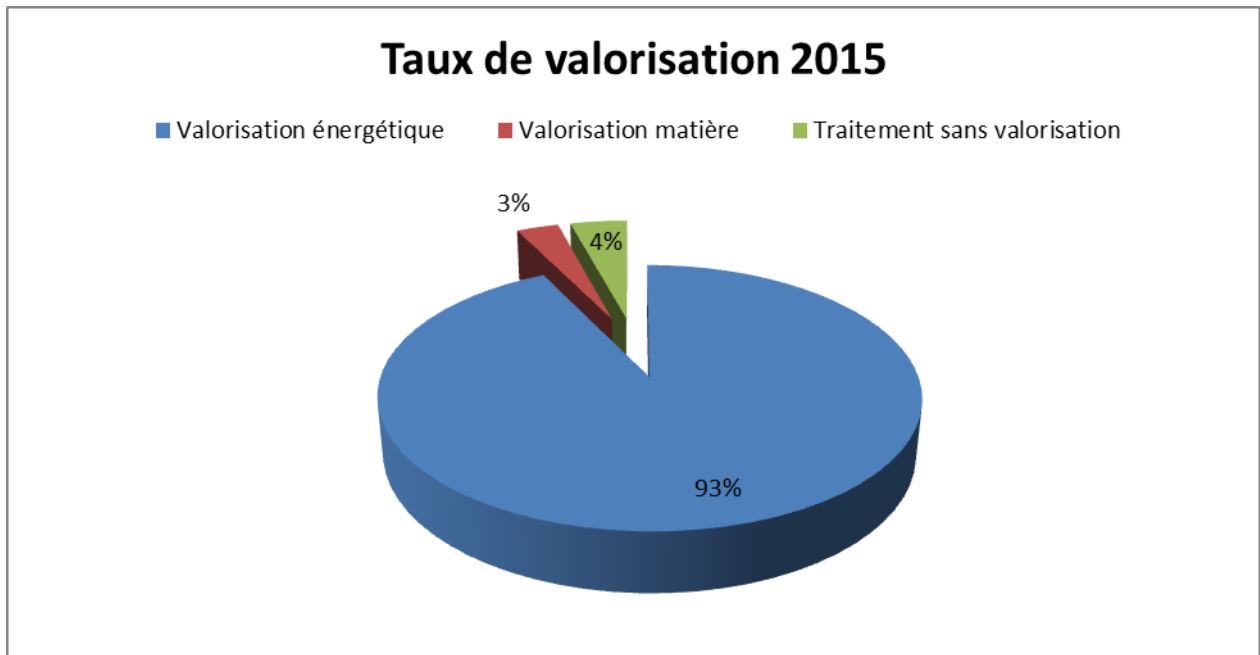
2.1. Qualité du tri

En 2015, nous avons effectué 25 ajustements de tri contre 29 en 2014. En voici la synthèse ci-dessous :

Date	Site	N° de bon	Déchets annoncés	Poids BSD	Constat après tri
06/02/2015	Déchetterie du Petit Rateau	2150243	1 bac 600 L produits particuliers ou non identifiés	214	présence de 9 kg d'acides et 23 kg de bases dans le bac
20/02/2015	Déchetterie du Petit Rateau	2150729	1 bac 600 L produits particuliers ou non identifiés	367	présence de 61 kg de phytosanitaires et 13 kg de bases dans le bac
20/02/2015	Déchetterie du Petit Rateau	2150729	3 bacs produits pâteux	1215	présence de 61 kg d'acides et 35 kg de bases dans le bac
13/03/2015	Déchetterie du Vieux Domaine	3150392	1 bac 600 L produits particuliers ou non identifiés	222	présence de 6 kg de phytosanitaires dans le bac
13/03/2015	Déchetterie du Petit Rateau	3150394	1 bac 600 L produits particuliers ou non identifiés	194	présence de 10 kg de phytosanitaires, 5 kg d'acides et 8 kg de bases dans le bac
03/04/2015	Déchetterie du Petit Rateau	4150110	1 bac 600 L produits particuliers ou non identifiés	208	présence de 8 kg de phytosanitaires et 19 kg de bases dans le bac
17/04/2015	Déchetterie du Petit Rateau	4150669	1 bac 600 L produits particuliers ou non identifiés	219	présence de 4 kg de phytosanitaires, 38 kg d'acides et 7 kg de bases dans le bac
17/04/2015	Déchetterie du Vieux Domaine	4150671	1 bac 600 L produits particuliers ou non identifiés	230	présence de 10 kg de phytosanitaires, 10 kg d'acides et 10 kg de bases dans le bac
15/05/2015	Déchetterie du Petit Rateau	5150371	Déchetterie du Petit Rateau	183	présence de 7 kg de phytosanitaires, et 6 kg de bases dans le bac
05/06/2015	Déchetterie du Vieux Domaine	6150224	2 bacs produits pâteux	360	présence de 40 kg de phytosanitaires dans le bac
12/06/2015	Déchetterie du Petit Rateau	6150456	2 bacs produits pâteux	245	présence de 51 kg de phytosanitaires, 12 kg d'acides et 6 kg de bases dans le bac
26/06/2015	Déchetterie du Petit Rateau	6150988	1 bac 600 L produits particuliers ou non identifiés	230	présence de 19 kg de phytosanitaires et 4 kg d'acides dans le bac
03/07/2015	Déchetterie du Vieux Domaine	7150139	2 bacs produits pâteux	304	Présence de 4 kg de Produits réactifs dans les bacs
24/07/2015	Déchetterie du Petit Rateau	7150852	1 bac 600 L produits particuliers ou non identifiés	318	présence de 7 kg de phytosanitaires dans le bac
24/07/2015	Déchetterie du Vieux Domaine	7150836	1 bac 600 L produits particuliers ou non identifiés	180	présence de 4 kg de phytosanitaires, 5 kg d'acides et 8 kg de bases dans le bac
04/09/2015	Déchetterie du Petit Rateau	9150231	1 bac 600 L produits particuliers ou non identifiés	371	présence de 20 kg de phytosanitaires dans le bac
02/10/2015	Déchetterie du Petit Rateau	10150079	1 bac 600 L produits particuliers ou non identifiés	261	présence de 15 kg de phytosanitaires, 8 kg d'acides et 4 kg de bases dans le bac
02/10/2015	Déchetterie du Petit Rateau	10150079	2 bacs produits pâteux	569	présence de 4 kg de phytosanitaires et 3 kg de comburant dans les bacs
23/10/2015	Déchetterie du Petit Rateau	10150883	1 bac 600 L produits particuliers ou non identifiés	206	présence de 5 kg de phytosanitaires, 2 kg d'acides et 2 kg de bases dans le bac
06/11/2015	Déchetterie du Vieux Domaine	11150235	1 bac 600 L produits particuliers ou non identifiés	183	présence de 5 kg de phytosanitaires, 10 kg d'acides et 4 kg de bases dans le bac
13/11/2015	Déchetterie du Petit Rateau	11150465	1 bac 600 L produits particuliers ou non identifiés	277	présence de 3 kg d'acides et 7 kg de bases dans le bac
27/11/2015	Déchetterie du Vieux Domaine	11150974	1 bac 600 L produits particuliers ou non identifiés	166	présence de 5 kg de phytosanitaires, 6 kg d'acides, 16 kg de Produits réactifs et 6 kg de bases dans le bac
27/11/2015	Déchetterie du Petit Rateau	11150976	1 bac 600 L produits particuliers ou non identifiés	273	présence de 3 kg d'acides et 30 kg de bases dans le bac
11/12/2015	Déchetterie du Petit Rateau	12150432	1 bac 600 L produits particuliers ou non identifiés	148	présence de 3 kg d'acides, 4 kg de bases et 3 kg de phytosanitaires dans le bac
24/12/2015	Déchetterie du Petit Rateau	12150916	1 bac 600 L produits particuliers ou non identifiés	216	présence de 2 kg de bases et 15 kg de phytosanitaires dans le bac

Nous observons toujours des erreurs sur l'identification des phytosanitaires, des acides et des bases.

2.2. Taux de valorisation



Ce taux de valorisation est relativement bon compte tenu des solutions de valorisation existantes sur notre secteur géographique.

Conclusion

La Communauté d'Agglomération Sologne Berry a relancé une consultation en 2016 pour les prestations de notre marché qui arrive à échéance le 31 mai 2016.

Nous n'avons pas répondu à cette consultation pour des raisons purement logistiques.

Pour 2016, nous préconisons à la CC Vierzon Sologne Berry d'adhérer à EcoDDS pour diminuer les coûts de prise en charge des DDS d'environ 60%.

Nous tenons à souligner que nous avons apprécié notre partenariat établi depuis 2011. Les équipes de la CC Vierzon Berry Sologne ont toujours été disponibles et prêtes à nous rendre services dans les périodes difficiles.

Encore merci pour la qualité de nos échanges !

Nous restons à votre écoute pour d'éventuels futurs besoins dans la gestion de déchets dangereux.