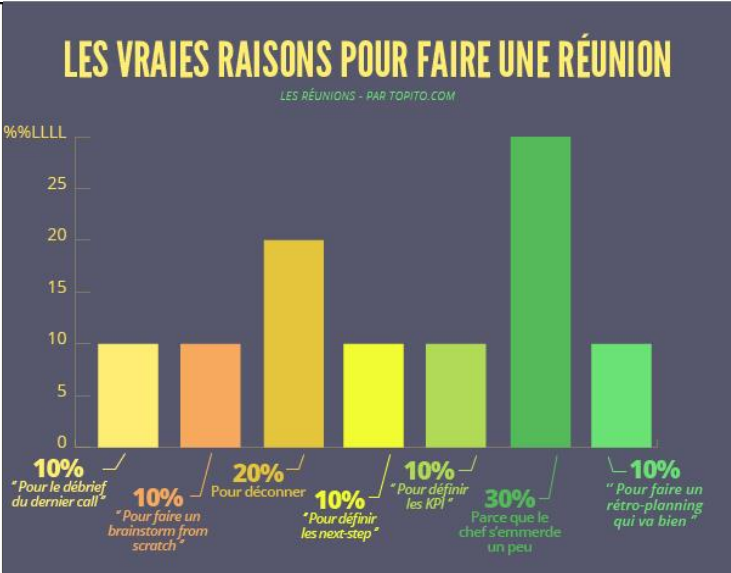


# Un sujet de société ?

Le + syndical INFOS+ Mai 2019.



FACE À LA RÉUNIONNITÉ AIGÛÈ, DES SOLUTIONS EXISTENT !



Le + syndical INFOS+ Mai 2019.

# Spécial cadres.

## Salaires minis :

Le 31 janvier 2019, nous avons adressé un courrier à notre DRH pour lui demander de mettre en conformité les salaires des cadres concernés par le non-respect des salaires minis comme l'impose la convention collective nationale des ingénieurs et cadres de la métallurgie.

Force est de constater, que plus de trois mois après avoir reçu le courrier, rien n'a encore été fait concrètement pour se remettre en conformité.

Certes dans le passé, le phénomène existait mais nous n'avions jamais connu autant de cadres concernés et jamais nous n'étions restés aussi longtemps sans réponse ou action.

Nous regrettons cette situation qui témoigne d'un manque de respect évident pour les cadres et du peu de cas que fait l'entreprise des impositions légales.

Faudra t'il que la CFE-CGC aille au tribunal faire constater cet état de fait pour que la Direction des Ressources Humaines daigne respecter la convention collective ?

En ne répondant pas rapidement aux demandes des salariés, la direction remet en cause le principe du "mutual trust", cher à TOYOTA.

Pourtant, l'engagement de l'encadrement ne se dément pas au quotidien que ce soit dans les activités de tous les jours mais aussi sur l'EPKM ou dans le cadre du projet TNGA.

## Extraits du site TME :



### **Mutual trust**

Mutual trust between our members at all levels of the business is essential. By openly sharing the direction of the company and changes in the business environment with employees, we build an atmosphere of trust. We encourage open, honest dialogue between management and employees day-to-day and through regular forums and work council groups at local, national and regional levels. Building trust also helps make people feel confident about identifying and responding to any problems, true to our principle of continuous improvement.

"People are the most important asset of Toyota and the determinant of the rise and fall of TOYOTA" Eiji Toyoda.