



### INFORMATIONS GÉNÉRALES

**Organisation :** Comité Départemental de Course d'Orientation du Lot  
**Directeur de course :** Frédéric RAMBLIERE  
**Délégué Arbitre Régional :** N/A  
**Contrôleur des circuits régional CO à pied :** Philippe BAILLY  
**Traceur régional CO à pied :** Joël TREMOULET  
**GEC :** Fabien CALMETTES  
**Configuration boitiers :** **SIAC**

COURSE COMPTANT POUR  
LE CLASSEMENT NATIONAL

NON



### CARTE

**Nom :** "La Borderie" n° 2020-D46-81  
**Relevés :** 2020, corrections 2023  
**Cartographe :** S. CAZELLE

**Échelle :** 1/10000 (1/7500 sur vert et bleu)  
**Équidistance :** 5m  
**Type de terrain :** Alternance de zones caussenardes semi-ouvertes et de bois. Nombreux éléments rocheux. Présence de quelques clôtures.



### ACCÈS

GPS : 44.555 , 1.896  
**Fléchage :** depuis Gréalou et de Bédier (46)

**Covoiturage :** [Lien Covoit](#)  
**Distance parking-accueil :** 200m max  
**Distance accueil-départ :** 0m  
**Distance arrivée-accueil :** 0m



### HORAIRES

**Accueil :** 9h  
**Départ :** 10 à 11h, au boitier  
**Remise des récompenses :** N/A  
**Fermeture des circuits :** 12h45



### CIRCUITS

**Nombre de circuits compétition/initiation :** 5  
Voir tableau des circuits ci-après.

Circuits de couleurs suivant le [Cahier des charges des courses en Occitanie](#) et le [Guide des choix des circuits couleur](#) de la LOCCO.

Règlement applicable : [Règlement des Courses d'Orientation en Occitanie](#)



### RÉSULTATS

<http://www.fino46.org/>



### TARIFS

**Licenciés FFCO :** 19 ans et plus : 4 €    18 ans et moins : 2 €  
**Non-licenciés FFCO :** 19 ans et plus : 8 €    18 ans et moins : 6 €  
**Location de puce :** Gratuite (Caution 50€ ou pièce d'identité)



### INSCRIPTIONS

Sur le site FFCO : <http://licences.ffcorientation.fr/inscriptions/> jusqu'au **mardi 28 novembre**.  
Sur place dans la limite des cartes disponibles.  
Gestion Electronique de Course

**L'accès aux circuits chronométrés est réservé aux titulaires d'une licence compétition ou découverte compétition (\*) et aux non-licenciés titulaires d'un Pass' Compétition, Event ou découverte compétition (\*), respectant les conditions médicales d'accès :**

- **pour les majeurs :** [attestation](#) de prise de connaissance du questionnaire médical fédéral et des recommandations des cardiologues du sport;

- **pour les mineurs :** [attestation](#) par les personnes exerçant l'autorité parentale sur le mineur que chacune des rubriques du [questionnaire de santé](#) a donné lieu à une réponse négative, ou certificat médical de moins de 6 mois.

(\*) jusqu'au niveau jaune inclus pour ces derniers



### CONTACT

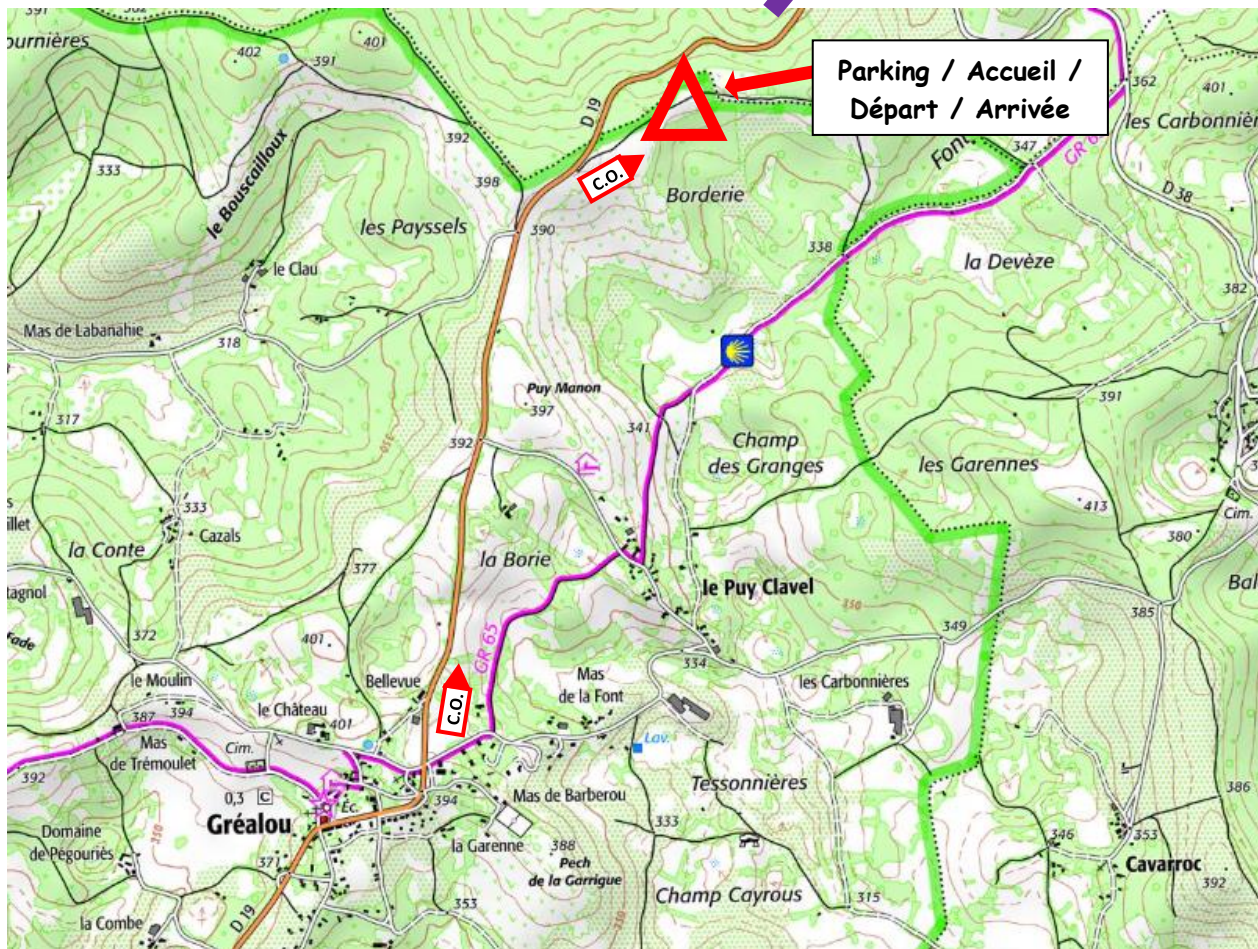
Frédéric RAMBLIERE, [CDCO46@orange.fr](mailto:CDCO46@orange.fr), <http://cdco46.hautetfort.com/>



# ANNONCE DE COURSE \* DÉPARTEMENTALE



RD19, Vers Béduer



CIRCUIT	Temps moyen des 3 premiers	Distance
Violet long	65'	~6,5 km
Violet court	40'	~4 km
Jaune	35'	~3,5 km
Bleu	25'	3,2 km
Vert	20'	2,1 km

