



Direction des Opérations

Service de l'Information Aéronautique

DSNA



Tél : 05 57 92 57 95 ou 57 97
e-mail : sia.supaip@aviation-civile.gouv.fr
Internet : www.sia.aviation-civile.gouv.fr

SUP AIP 070/16

Date de publication : 05 MAY

Objet : Création de 2 zones réglementées temporaires (ZRT) pour l'exercice OUDJAT sur la région d'Etain (FIR Reims LFEE)

Validité : Du 22 au 26 mai 2016

Lieu : FIR Reims LFEE, FIR Paris LFFF et AD : Etain Rouvres LFQE, Verdun Sommedieue LFGW

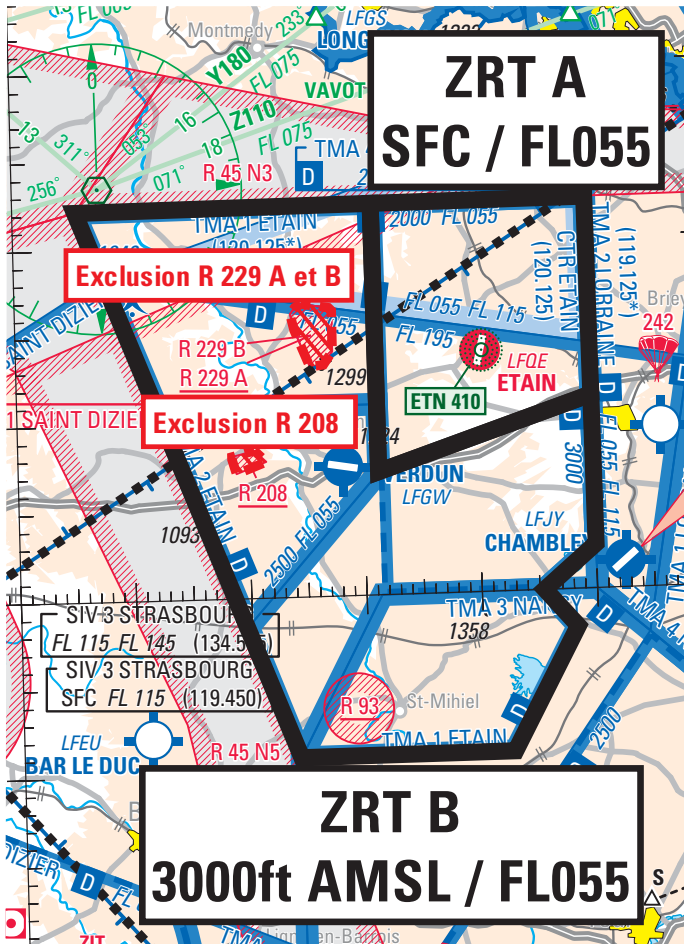


Table with 1 row: ACTIVITÉ. Exercice aéromobile mettant en œuvre des hélicoptères de combat et des aéronefs télépilotes non habités, de jour comme de nuit.

Table with 1 row: DATES ET HEURES D'ACTIVITÉ. Activable : du dimanche 22 mai 2016 à 11h00 au jeudi 26 mai 2016 à 23h59.

Table with 1 row: INFORMATION DES USAGERS. Activité réelle connue de : ETAIN APP : 120.125 MHz, ETAIN TWR : 118.950 MHz, STRASBOURG INFO : 119.450 MHz, PARIS INFO : 126.100 MHz

Table with 1 row: STATUT. Les ZRT, lorsqu'elles sont actives, se substituent aux parties des espaces aériens avec lesquelles elles interfèrent.

Table with 1 row: SERVICES RENDUS. CAM : l'ensemble des services de la CAM est rendu aux aéronefs autorisés à pénétrer. CAG : seule l'information de vol et d'alerte est rendue aux aéronefs autorisés à pénétrer.

Table with 1 row: GESTIONNAIRE. 3ème régiment d'hélicoptères de combat d'Etain.

Table with 1 row: CONDITIONS DE PENETRATION. CAM : pénétration autorisée après contact radio, suivre les instructions de ETAIN TWR ou de ETAIN APP. CAG : contournement obligatoire sauf pour les aéronefs assurant des missions de secours, de sauvetage, de douane, de police ou de sécurité civile, lorsque le contournement n'est pas compatible avec ces missions, après contact avec ETAIN TWR ou ETAIN APP.

LIMITES LATERALES ET VERTICALES

ZRT ALPHA	ZRT BRAVO
49°22'15"N-005°31'20"E 49°22'15"N-005°50'00"E 49°11'00"N-005°50'00"E 49°07'00"N-005°31'20"E 49°22'15"N-005°31'20"E	49°22'10"N-005°05'30"E 49°22'15"N-005°31'20"E 49°07'00"N-005°31'20"E 49°11'00"N-005°50'00"E 49°02'31"N-005°50'00"E 49°00'00"N-005°45'26"E 48°57'52"N-005°48'13"E 48°50'53"N-005°42'25"E 48°50'53"N-005°23'55"E 49°22'10"N-005°05'30"E A l'exclusion des zones LF-R 208 et 229 quand elles sont actives.
SFC / FL055	3000FT AMSL / FL055

DISPOSITIONS COMPLEMENTAIRES

<p>Activités suspendues:</p> <p>Aéromodélisme : n° 8044 Landres et Piennes n° 8065 Etain n° 8206 Etain Rouvres aérodrome</p> <p>Voltige n° 6171 Verdun Sommedieue aérodrome</p>
--

ORGANISMES A CONTACTER

<p>Avant l'exercice : 3^{ème} Régiment d'hélicoptères de combat d'Etain : Téléphone : 03.29.87.83.66 / 03.29.87.82.27</p>	<p>Pendant l'exercice : Chef de quart ETAIN : Téléphone : 03.29.87.82.51</p>
--	---