



L.G.V.E.A
LANDES GRAVES VITICULTURE
ENVIRONNEMENT EN ARRUAN



Présentation AFSB Réunion publique

Saint Médard d'Eyrans

20 janvier 2017

Organisation conjointe Mairie de Saint Médard d'Eyrans - LGVEA

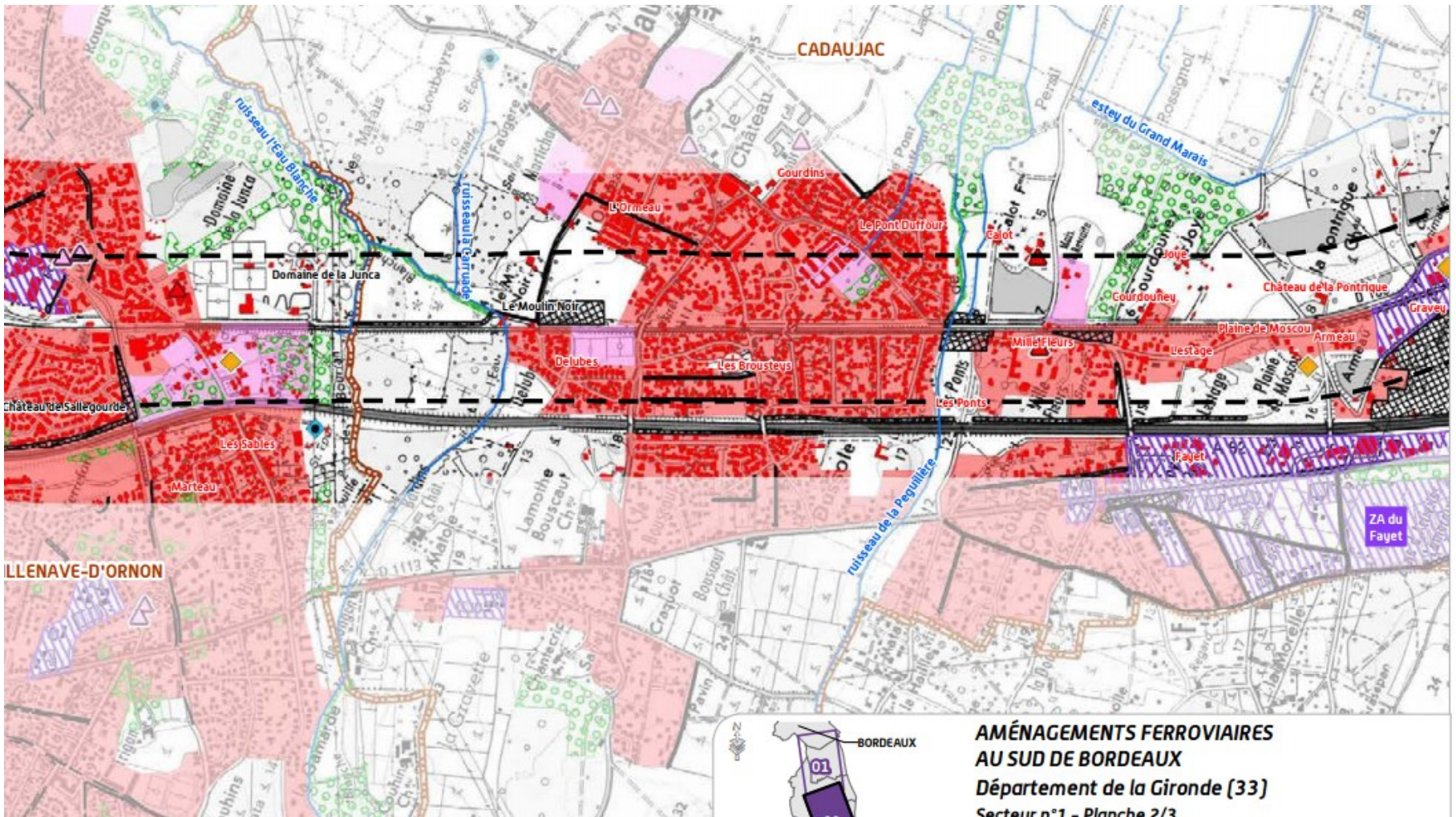
Pourquoi une réunion publique aujourd'hui?

- **Rencontrer les habitants de Saint Médard d'Eyrans, les informer du projet SNCF Réseau « Aménagements Ferroviaires au Sud de Bordeaux-AFSB »**
 - Pour échanger avec eux sur l'impact des AFSB
- **Elargir le débat des AFSB au projet global GPSO (AFNT, LN Bordeaux-Toulouse et Bordeaux-Dax).**
 - Pour informer et échanger avec tous ceux, habitants des Régions Grande Aquitaine et Occitanie , élus, qui se sentent concernés par le GPSO

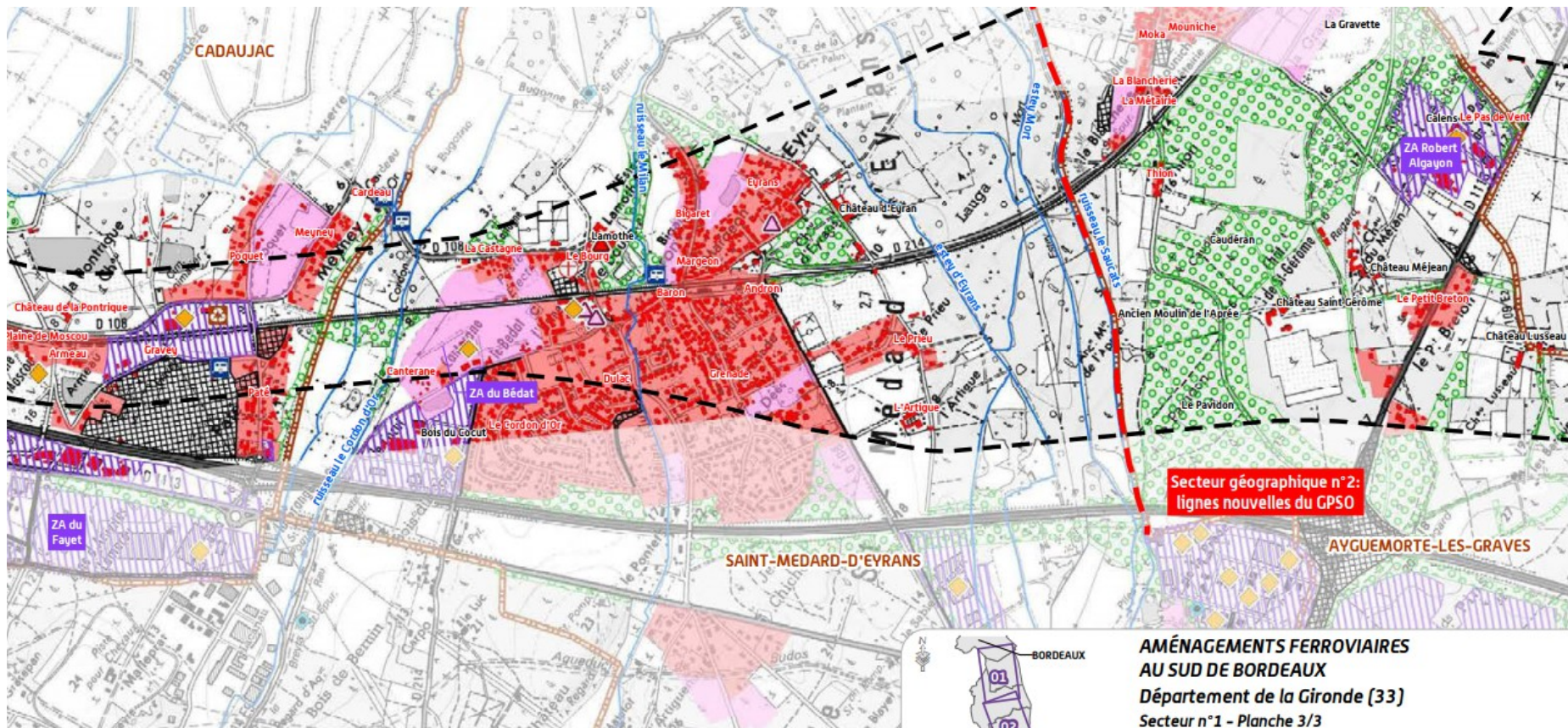
Rappel du contexte

la carte des projets du GPSO

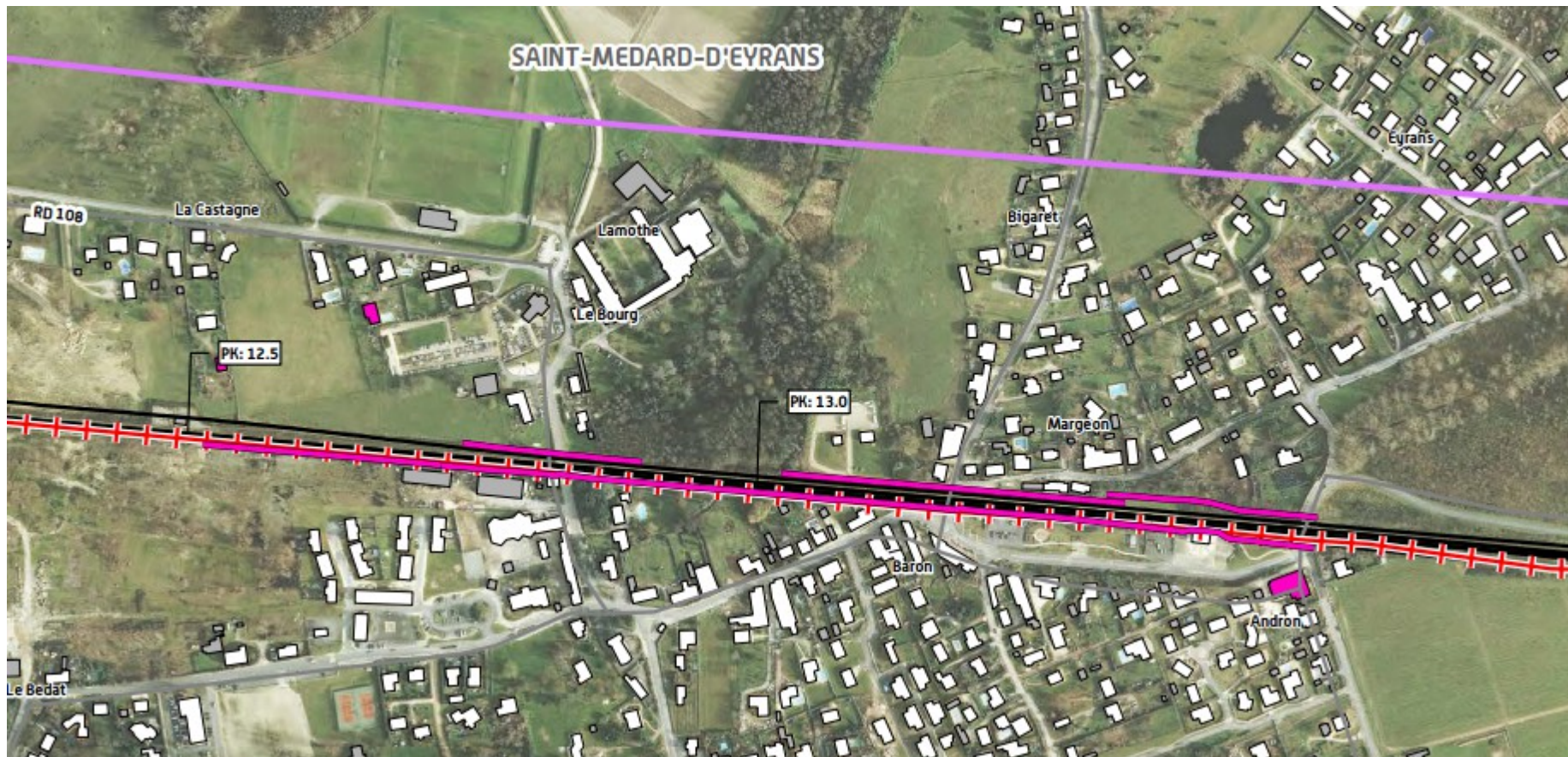




**Un projet qui s'inscrit dans un espace périurbain et
environnemental complexe - CADAUJAC**



**Un projet qui s'inscrit dans un espace périurbain et
environnemental complexe – SAINT MEDARD d'EYRANS**



Implantation théorique des protections acoustiques dans zone urbaine de Saint Médard d'Eyrans – Carte RFF pièce F Secteur n°1 planche 7/7

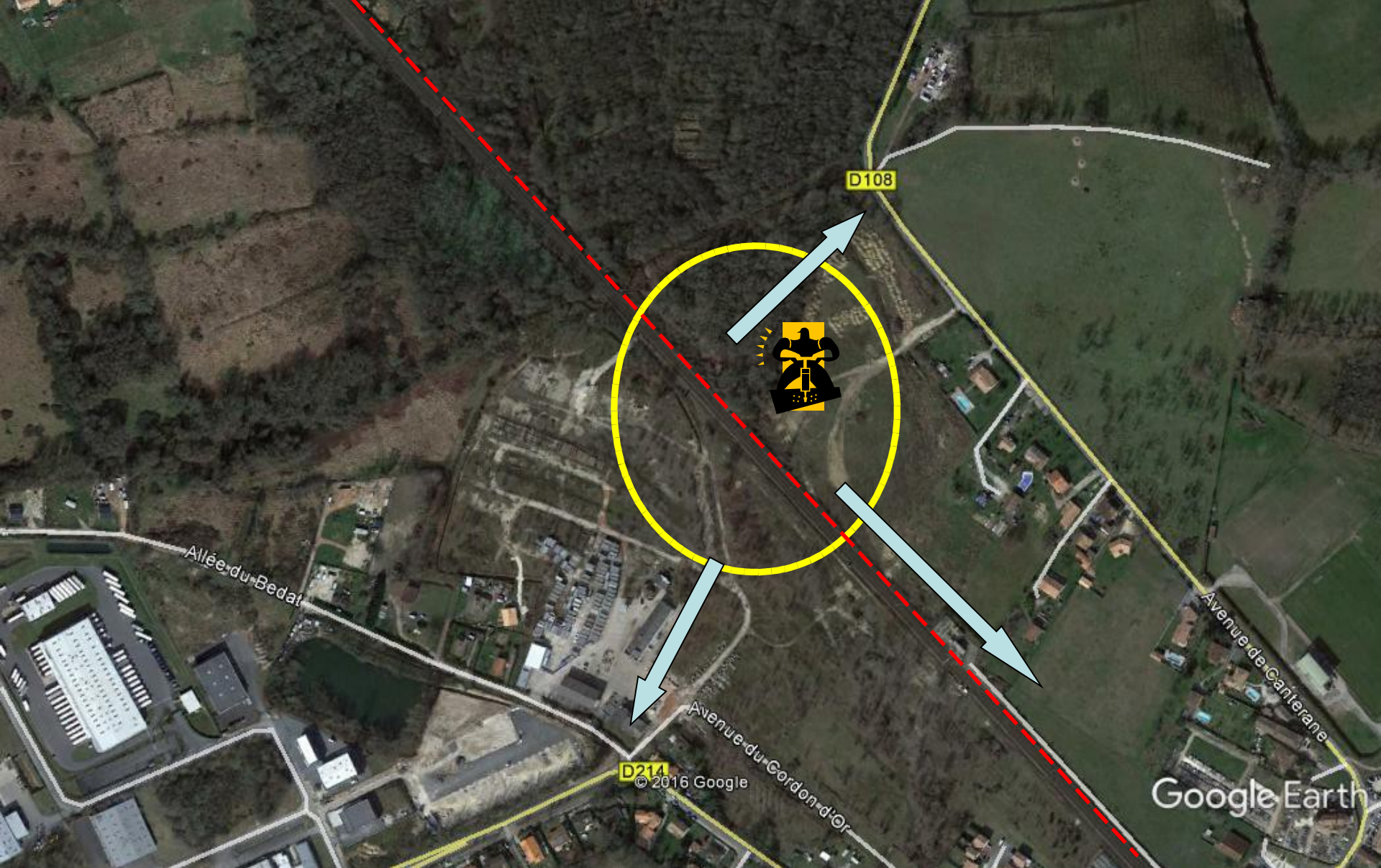


LÉGENDE

FOSSÉ TERRE REVÊTU				
FOSSÉ TERRE				
FOSSÉ ENROCHÉ				
CUNETTE				
CANIVEAU				
FOSSÉ PRÉFABRIQUÉ				
Collecteur HYDRAULIQUE				
TRANCHÉE DRAINANTE				
COLLECTEUR DRAINANT				
DRAIN				
DESCENTE D'EAU				
SENS D'ÉCOULEMENT				
REGARDS				
ÉQUIPEMENT HYDRAU				
AMENAGEMENT DE DIFFUSION				
OUVRAGES HYDRAULIQUES				
PASSAGE FAUNE				
DÉRIVATION HYDRAULIQUE				
POINT DE REJET				
REMBLAI				
DÉBLAI				
AXE ET DISTANCE SUR LA ZONE PROJET :				
PK DE LA LIGNE N°840000 (Bordeaux St-Jean - Sète) :				
COULEURS POUR LE REPERAGE DES VOIES :	<ul style="list-style-type: none"> Blue line: Axe voie existante Yellow line: Axe voie déposée Red line: Axe voie nouvelle ou voie existante modifiée 			
CANIVEAU A CABLES				
REGARD SIGNALO				
MASSIF SIGNALO				
SUPPORT POUR LIGNE AÉRIENNE - SYMBOLE GÉNÉRAL :				
SUPPORT AVEC CONSOLE		POTEAU AVEC ANCRAGE SURÉLEVÉ À 4,70 M (SUR QUAIS)		
PORTIQUE		POTEAU AVEC ANCRAGE NORMAL À 7,00 M		
CODE COULEUR SUPPORT CATENAIRE :	<ul style="list-style-type: none"> Red line: NEUF Black line: EXISTANT Yellow line: DÉPOSÉ 			

		<ul style="list-style-type: none"> BN4-18 BHO GBA BN2 GS2 GS4 LBE LBA RACCORD 	
PROTECTIONS ROUTIÈRES			
CLÔTURES			
PORTAIL / PORTILLON			
GAZ			
PISTE			
ACCES MAINTENANCE			
VOIE VERTE			
STATIONNEMENT, AIRES DE RETOURNEMENT (10x10)			
PLATEFORMES EF (PAI, Centre A...)			
LIMITES DES COMMUNES			
LIMITE FONCIÈRES (PARCELAIRE)			
EMPRISES TECHNIQUE AVP			
EMPRISES PROVISOIRES AVP			
ÉCRAN (EAA, EAR, EEE, EVL)			
MERLON			
BASSIN			
BASSIN ENTERRE			
OUVRAGES D'ART			
MUR DE SOUTÈNEMENT			
Point hectométrique sur la zone projet		Point kilométrique sur la zone projet	
PK LIGNE : 0.0			
ORP : ORIGINE DU RACCORDEMENT PROGRESSIF			
FRP : FIN DU RACCORDEMENT PROGRESSIF			
RP : RACCORDEMENT PROGRESSIF			
Km: XX,XXX			

Une légende des cartes SNCF réseau très complexe qui ne facilite pas la lecture...



Refonte circulation routière secteur nouvelle halte SNCF



Secteur
d'aménagement
nouvelle halte SNCF

Vue du secteur Nord des AFSB
sur Saint Médard d'Eyrans



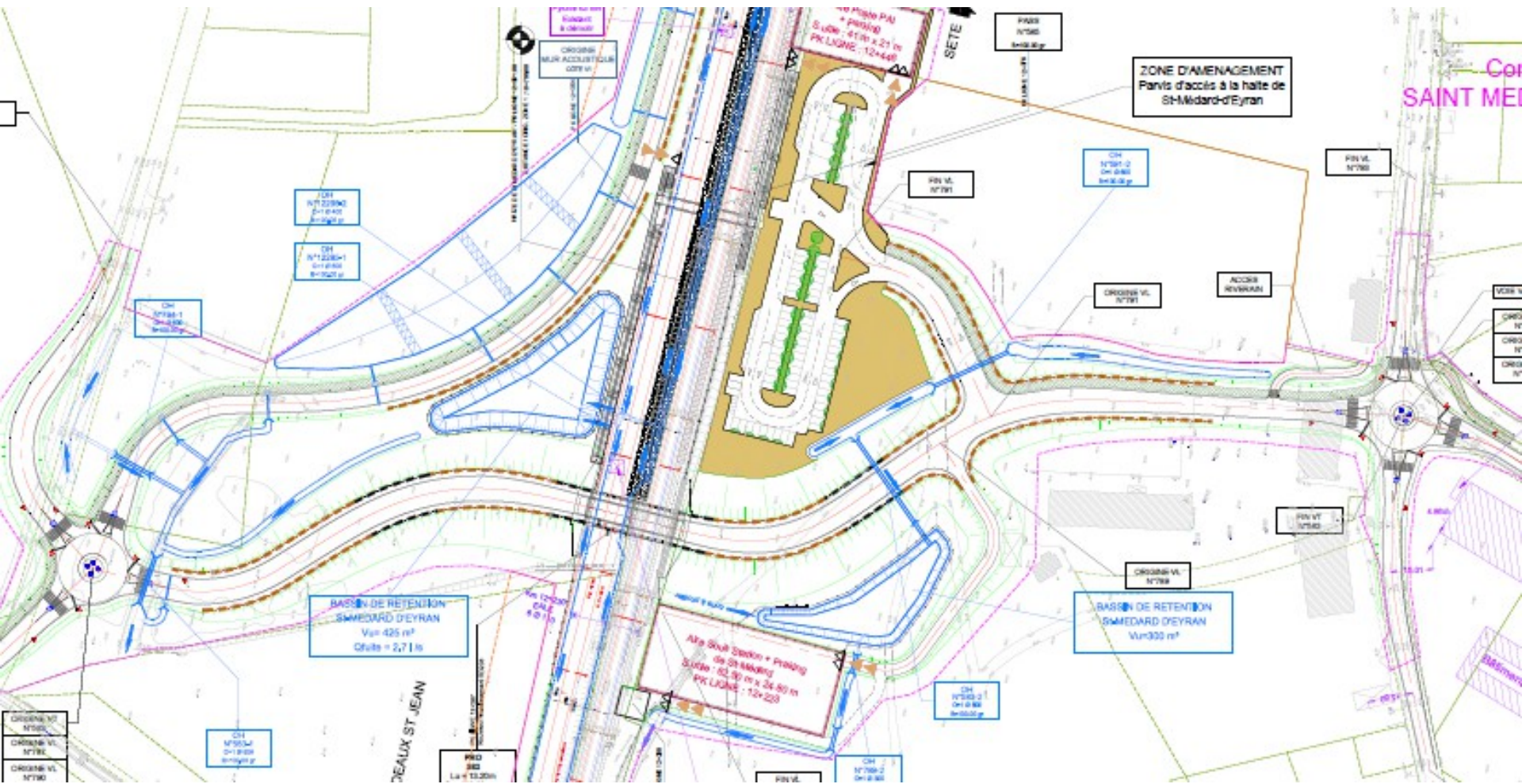
Travaux voirie



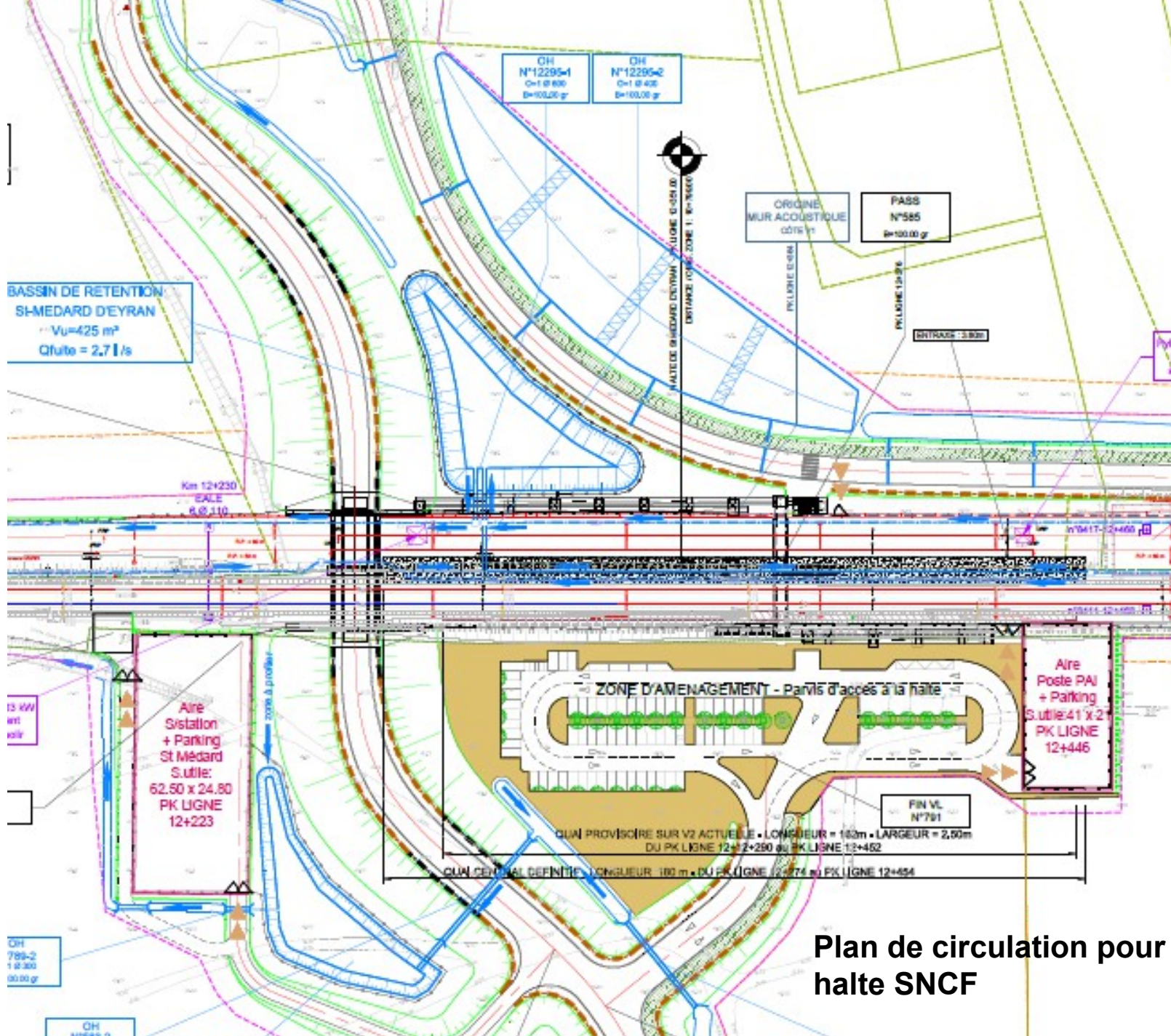
Nouvel axe voirie



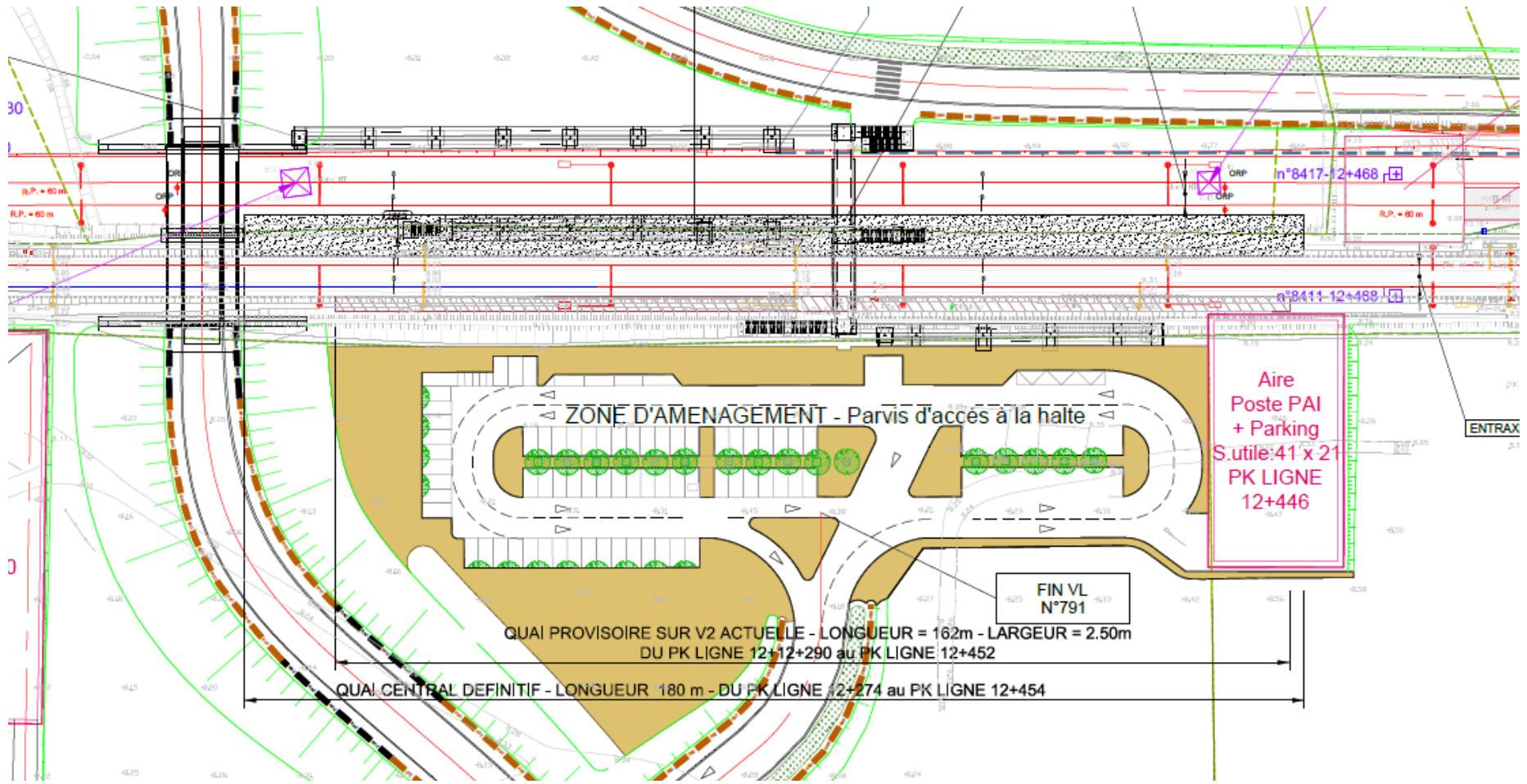
Expropriation probable



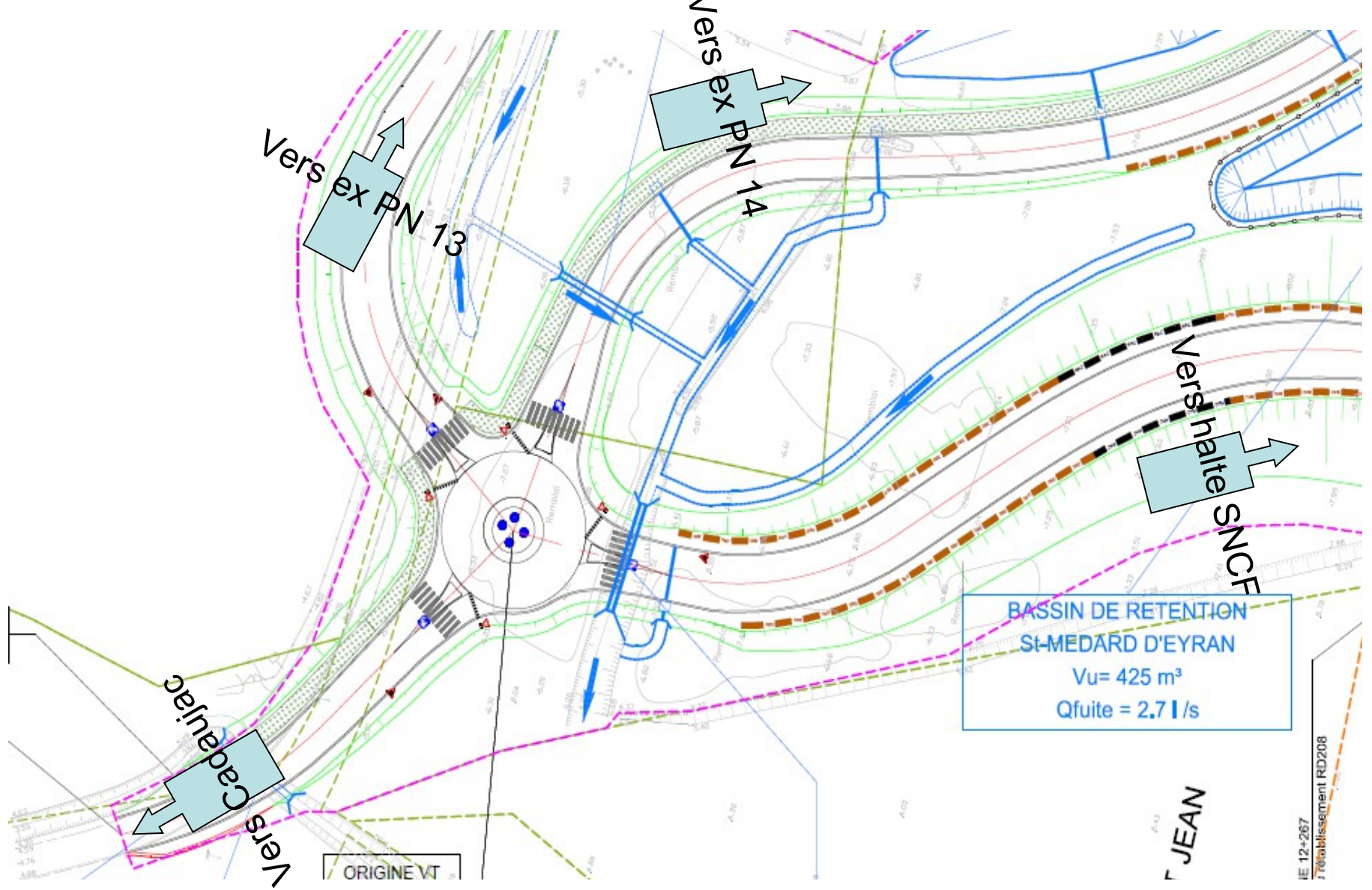
Vue globale circulation nouvelle halte SNCF



Plan de circulation pour nouvelle halte SNCF



Aménagement nouvelle halte SNCF –Secteur Usine

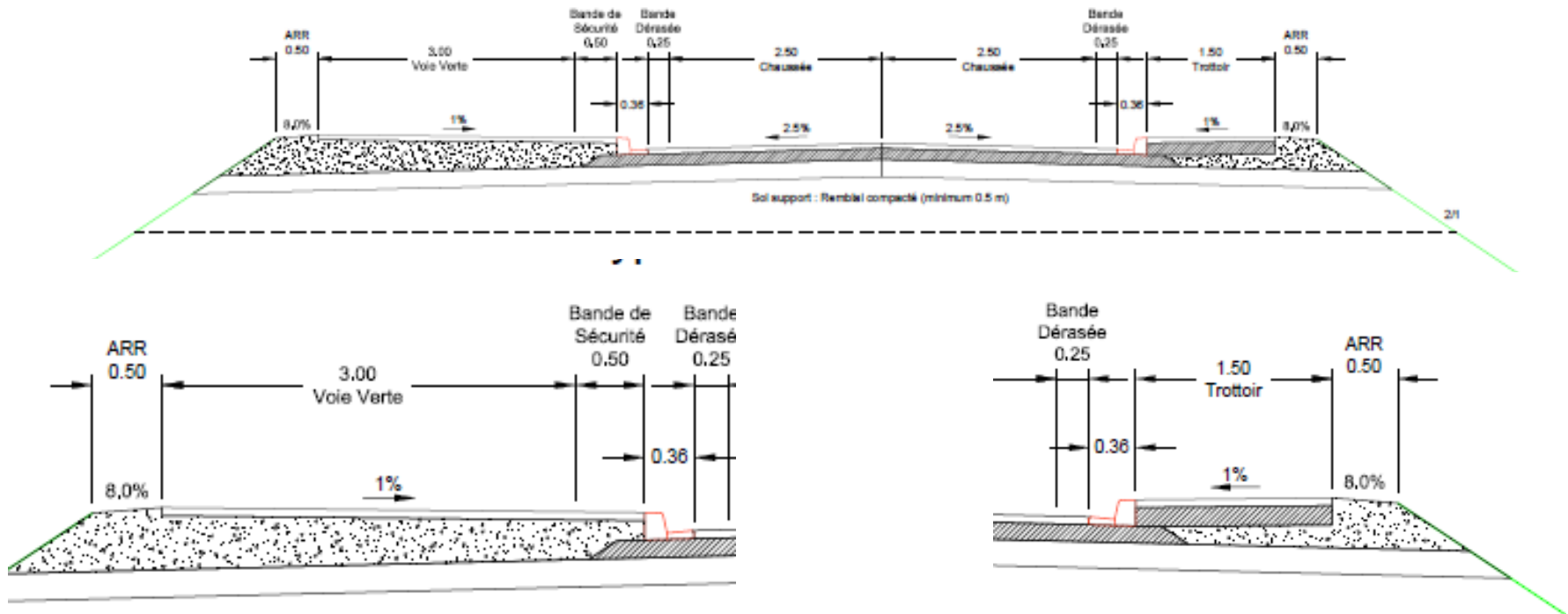


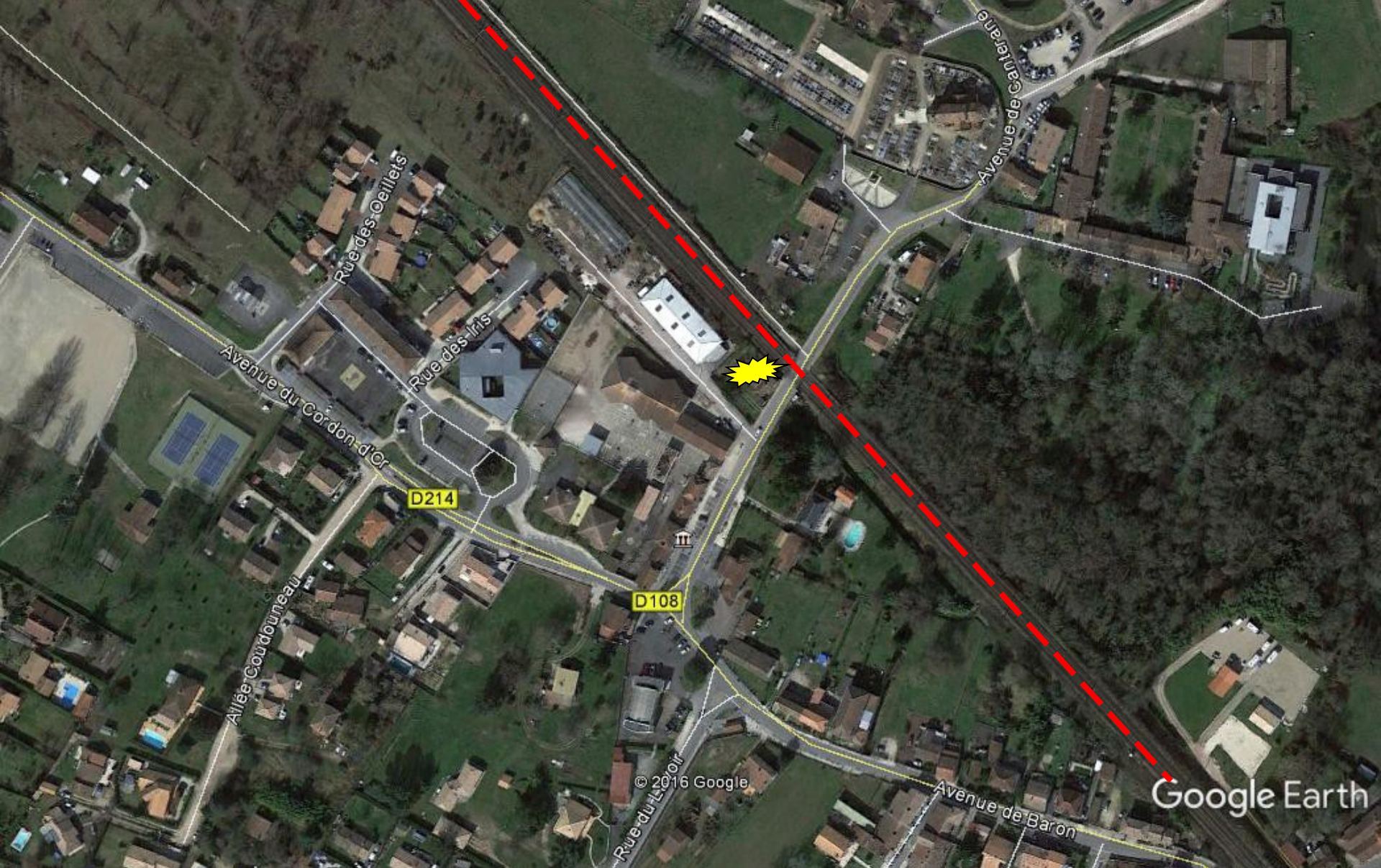
Détail nouveau rond point route de Cadaujac (D108-Canterane)

Profil type de la VLT N°787 - Côté V1 - Planche N°14 BIS
 Jonction entre le nouveau giratoire V1 et
 RD108 (av de la Canterane) - Branche Nord

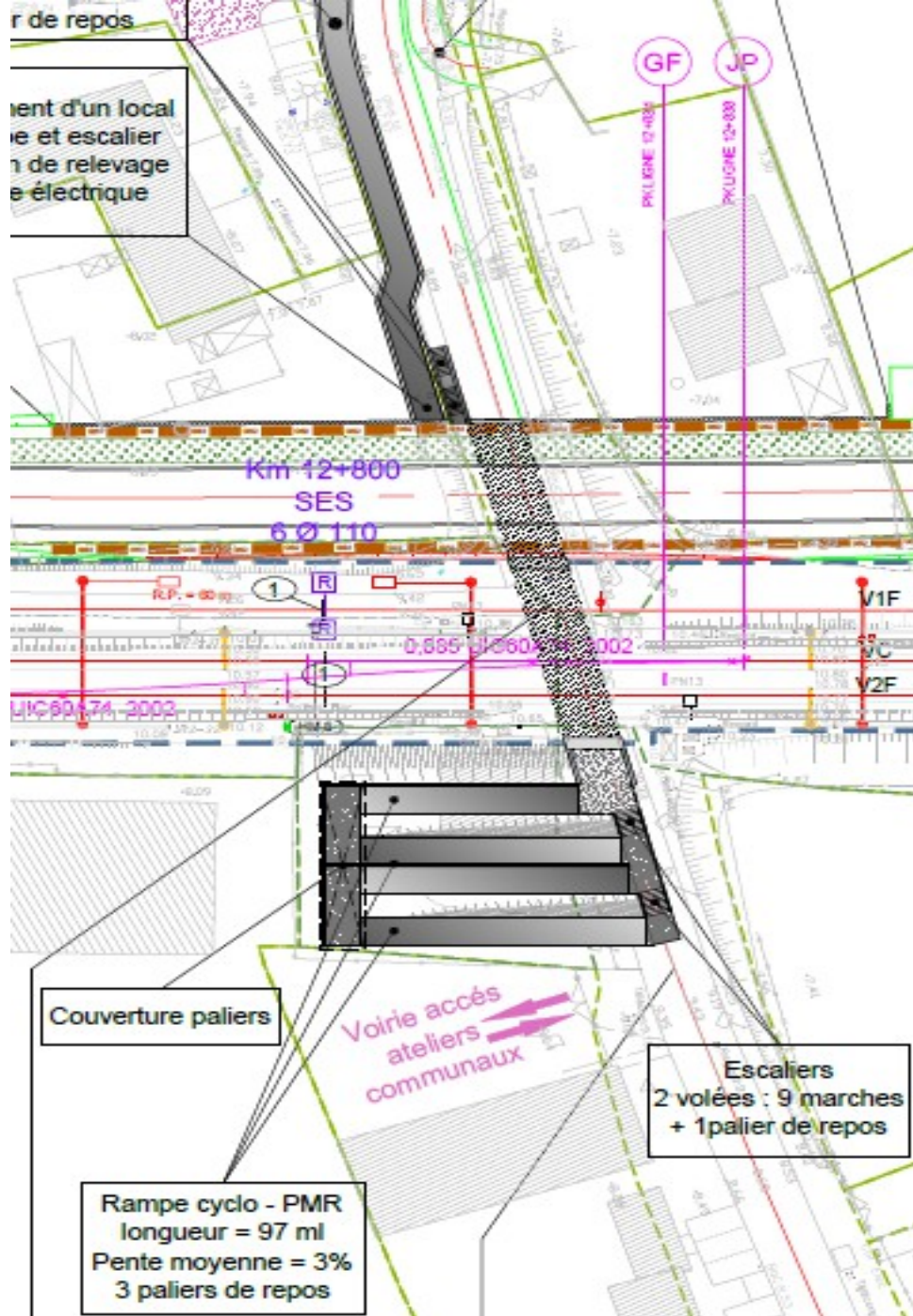
Couche de roulement	Béton Bitumineux (BBSG)		8
Couche de base	Grave Bitume (GB2)		13
Trottoir	Couche de surface (BBSG)		8
	Couche d'assise : Grave Bitume (GB2)		13
	Grave Non Traitée		-
Voie Verte	Couche de surface (BBSG)		5
	Couche d'assise en GNT		20 mini
Accotement	Grave non Traitée		-
Couche de forme	Non traitée		20
Géotextile	NON		-

Profil type avec une voie verte et un trottoir

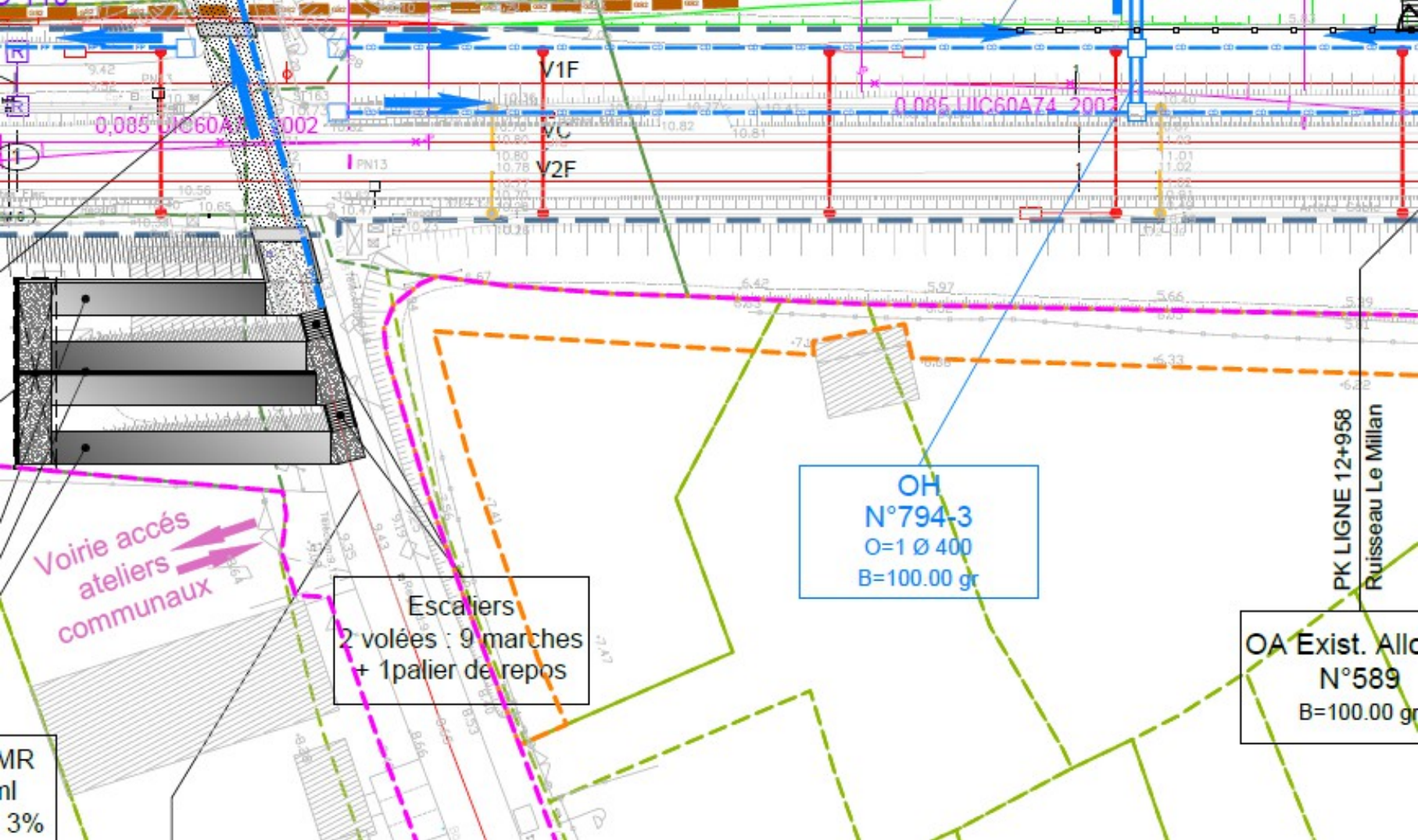




Secteur bourg-mairie-PN13



Aménagement PN13 – Passage inférieur piétons/vélos

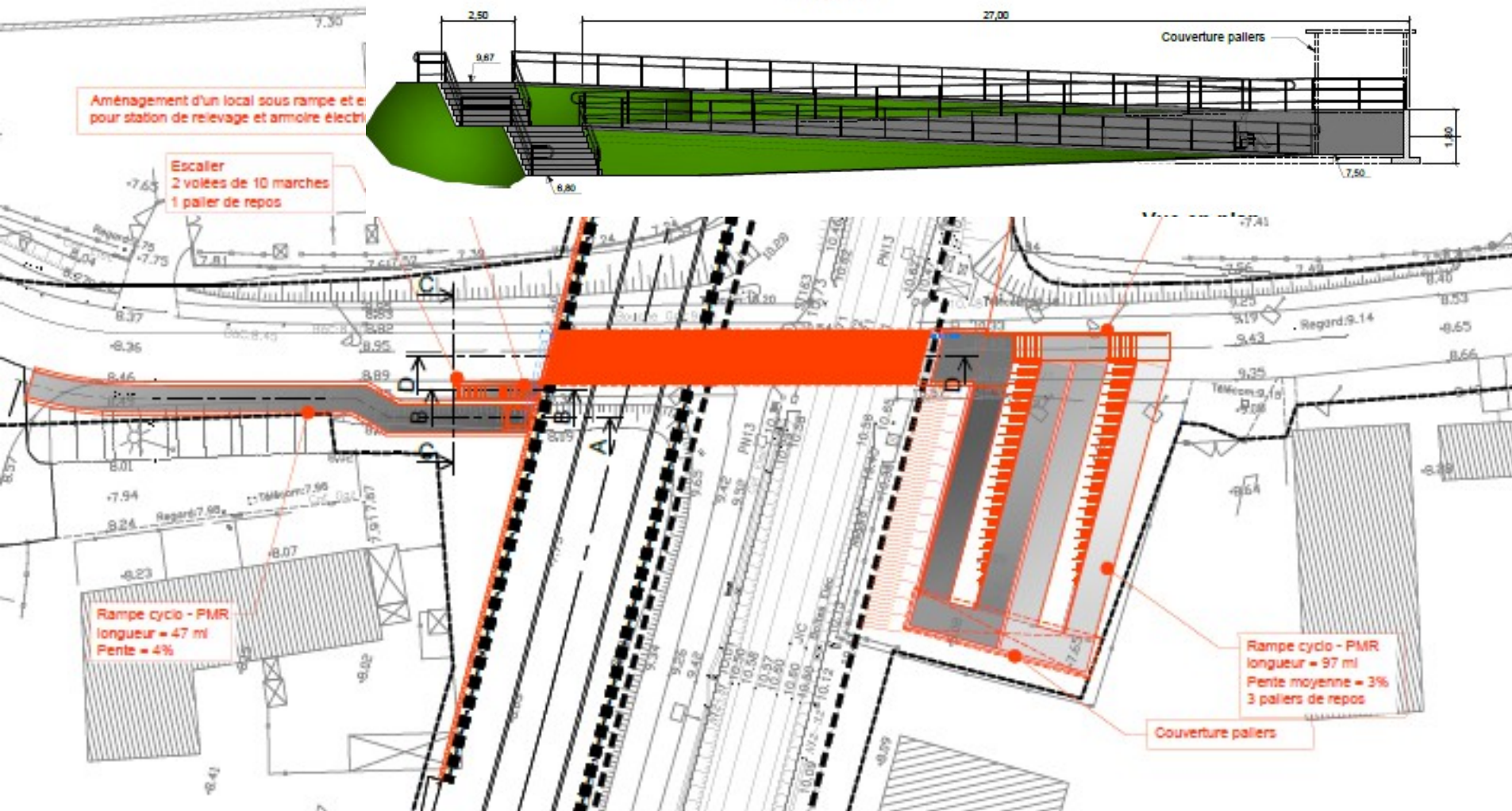


Détail aménagement PN13 –Avenue
du 8 mai coté sud

ACCES SUD

Elévation

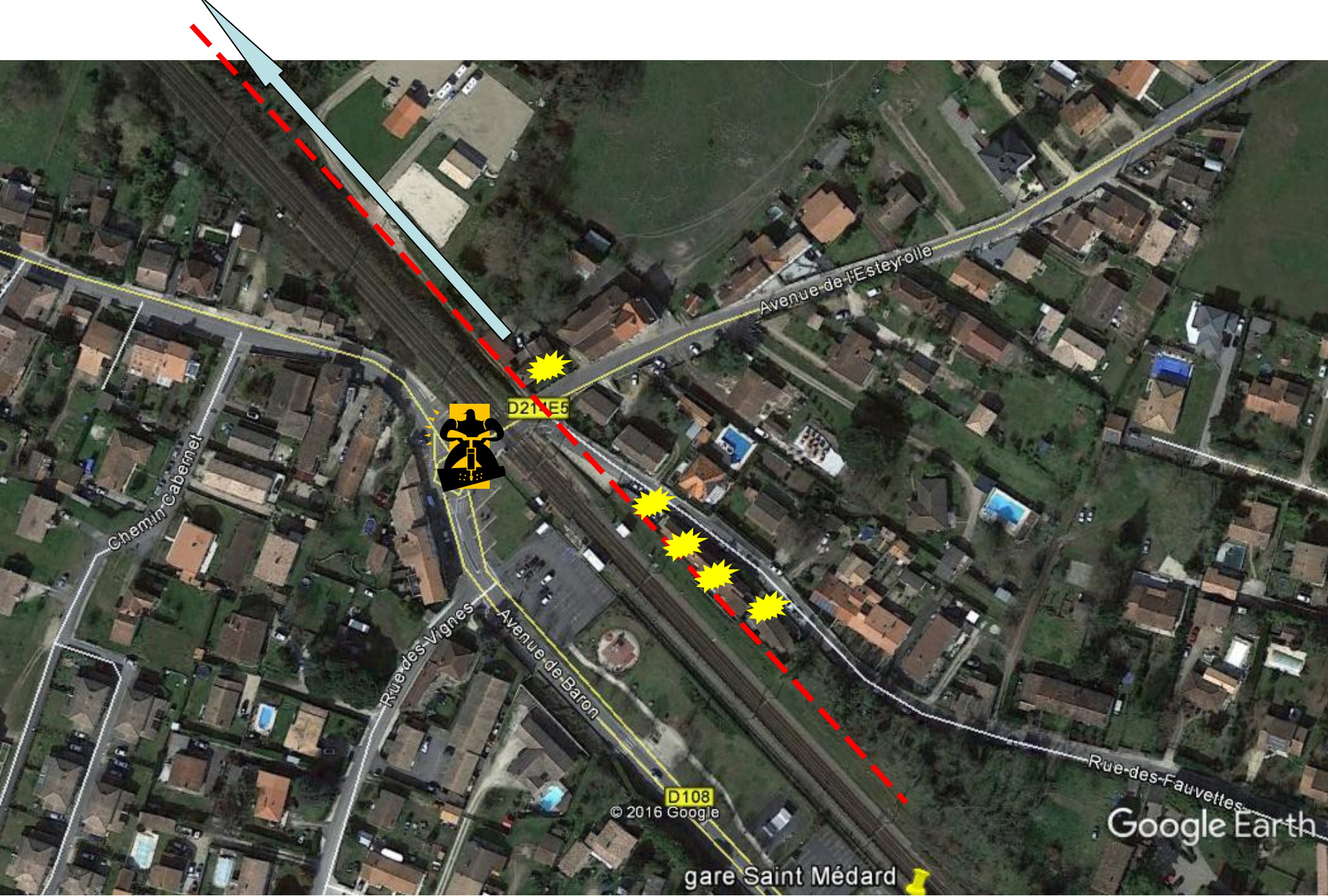
Ech : 1/100



Détail pont rail et passage piétons-vélos –PN13



Aménagement secteur PN14 –
ancienne halte SNCF



Vue détaillée fermeture et travaux PN14

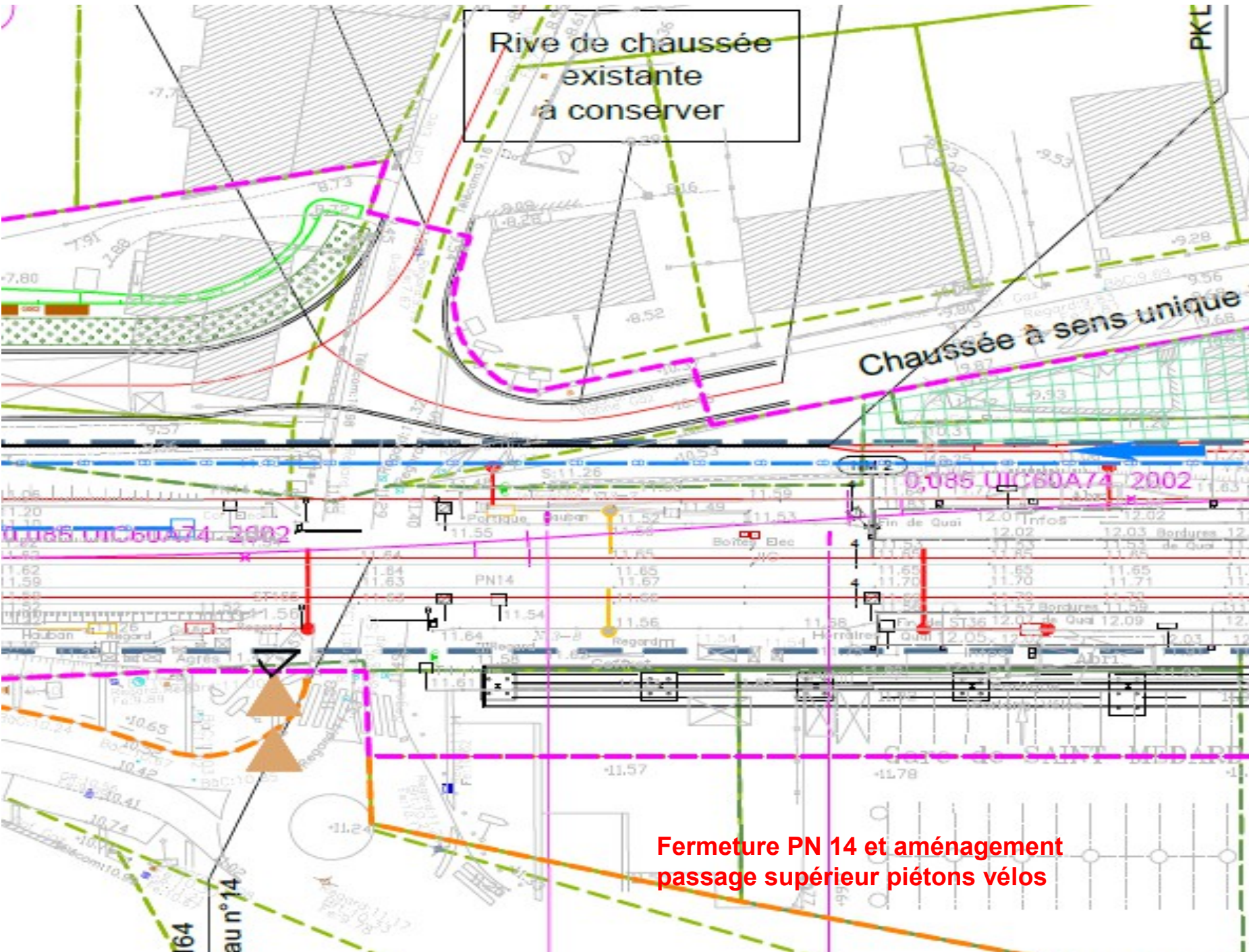
Rive de chaussée
existante
à conserver

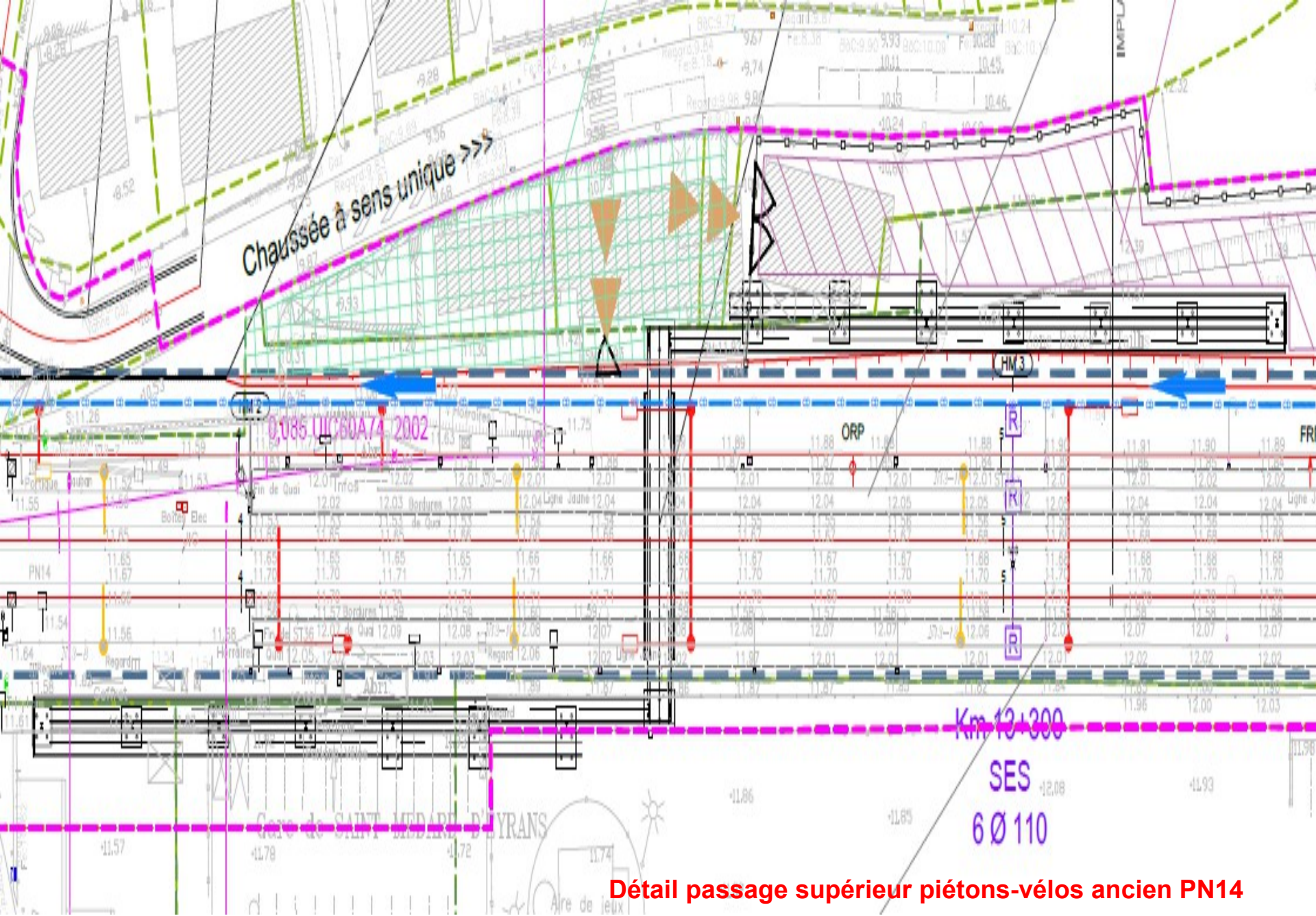
Chaussée à sens unique

0,085 UIC60A74 2002

0,085 UIC60A74 2002

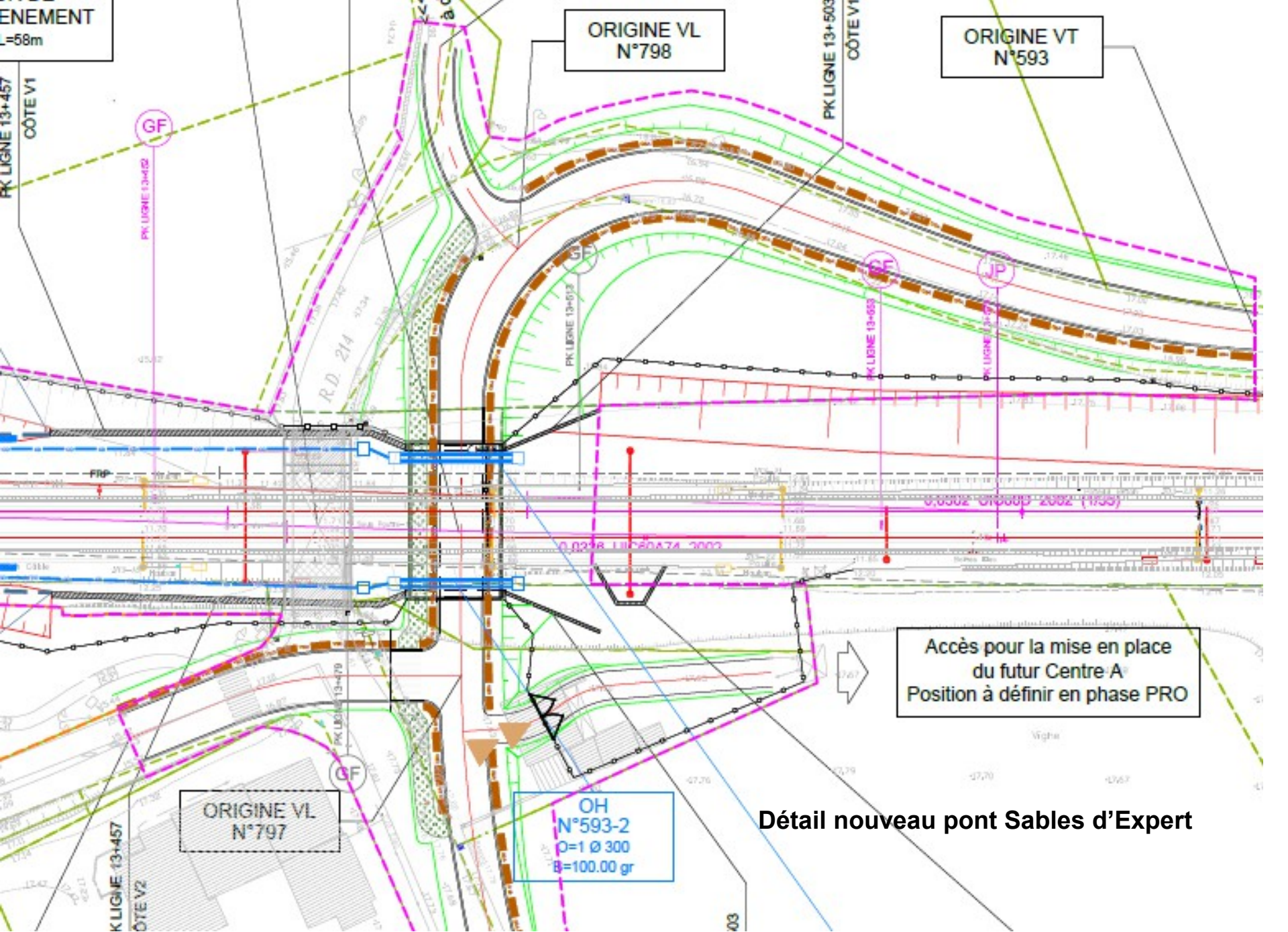
Fermeture PN 14 et aménagement
passage supérieur piétons vélos







Vue satellite actuelle secteur halte SNCF / pont des Sablés d'Expert



ENEMENT
=58m

ORIGINE VL
N°798

ORIGINE VT
N°593

ORIGINE VL
N°797

OH
N°593-2
Ø=1 Ø 300
B=100.00 gr

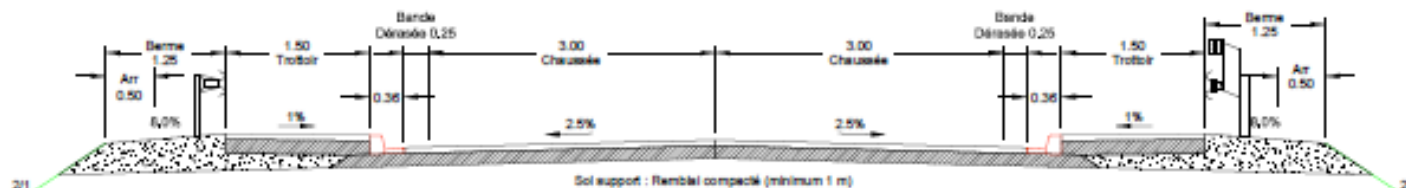
Accès pour la mise en place
du futur Centre A
Position à définir en phase PRO

Détail nouveau pont Sables d'Expert

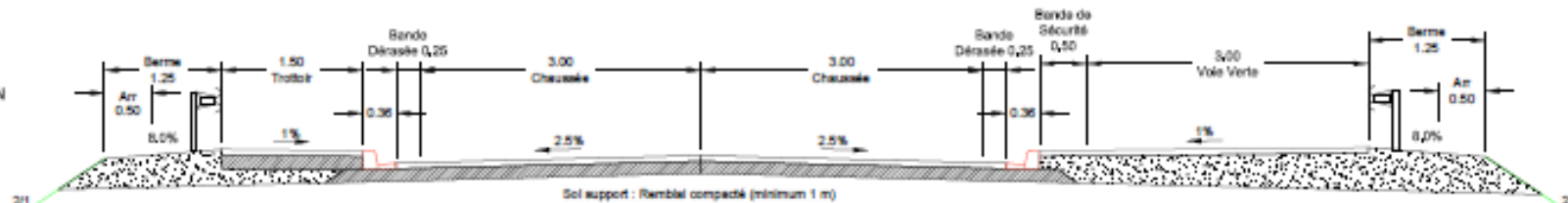
Profil type de la VT N°583 - Planche N°14 BIS
 Nouvelle voirie communale (Ouvrage d'art type Pont-Route)
 RAMPE SUD (Côté V2)

Couches	Nature des couches	Epaisseur (cm)
Couche de roulement	Béton Bitumineux (BBBQ)	8
Couche de base	Grave Bitume (GB2)	13
	Couche de surface (BBBQ)	8
Trottoir	Couche d'assise : Grave Bitume (GB2)	13
	Grave Non Traitée	-
Voie Verte	Couche de surface (BBBQ)	20 mini
Accotement	Grave non Traitée	-
Couche de forme	Non traitée	20
Géotextile	NON	

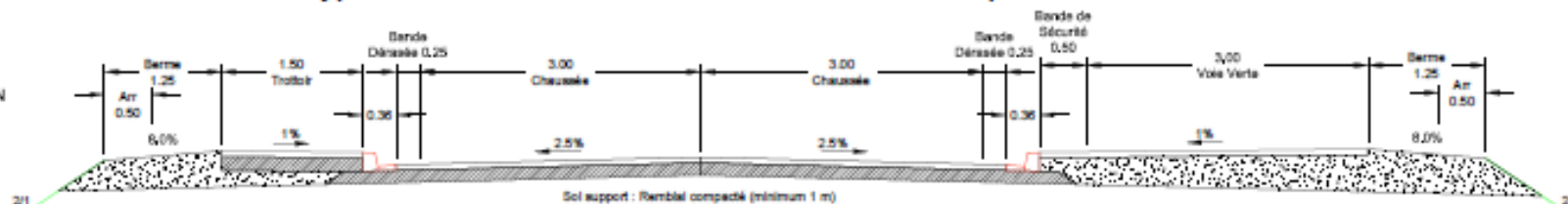
Profil type hors OA avec trottoirs et dispositif de sécurité (H2 ou N2)



Profil type hors OA avec trottoir + voie verte et dispositif de sécurité (N2)



Profil type hors OA avec trottoir + voie verte sans dispositif de sécurité

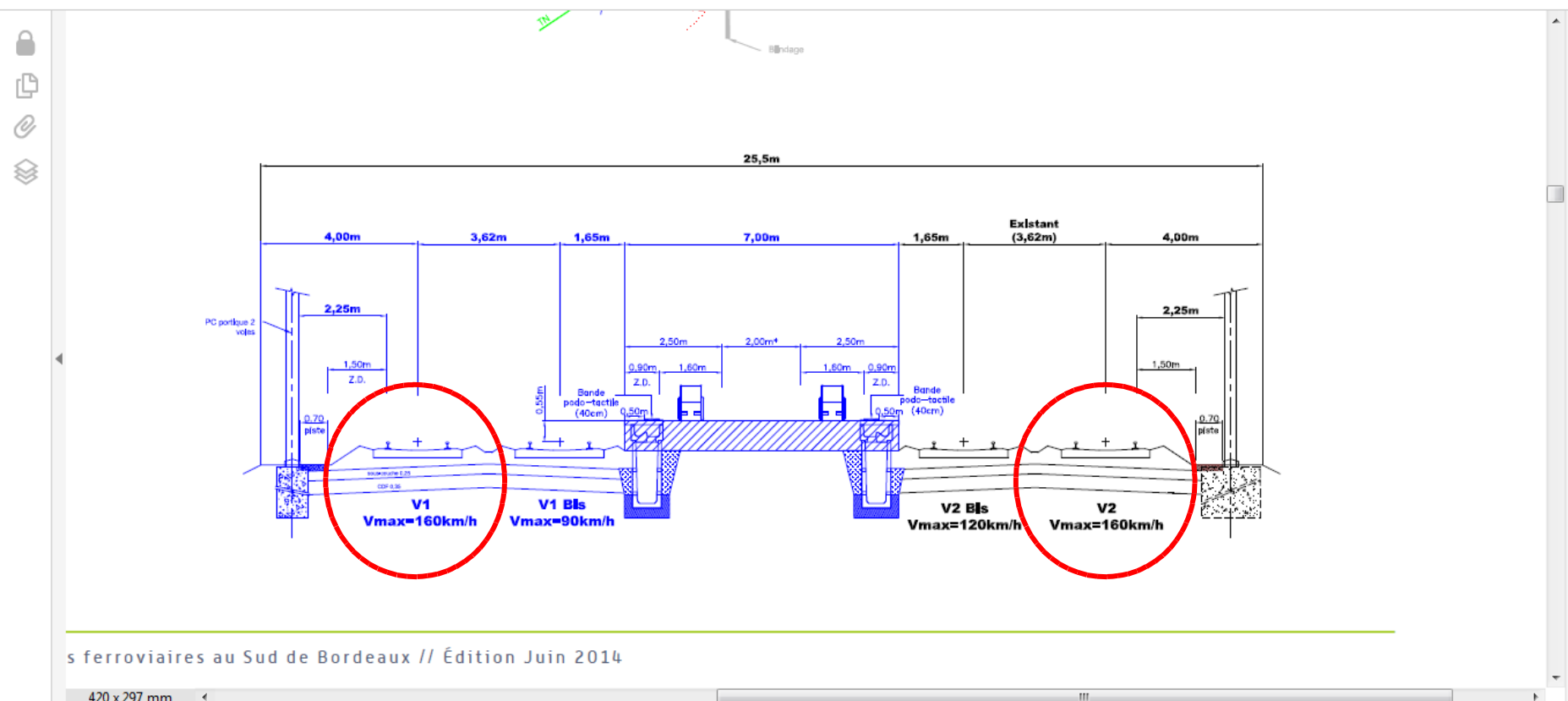


Pt052 – profil des voies routières avec trottoir et voie verte

Quels aménagements, quels dérangements?

- Des mois de travaux sur une grande partie de la commune
- Des modifications provisoires et permanentes des voies de circulation
- **Des emprises provisoires et définitives sur le domaine public et privé**
- **Des expropriations sur foncier et foncier bâti**
- Des modifications de réseaux (eau potable, assainissement, gaz, électricité...) difficiles à préciser à ce stade
- **Des nuisances acoustiques très importantes durant les travaux**
- **Des nuisances acoustiques importantes en phase exploitation (attention à la limitation des écrans acoustiques!)**
- Des changements importants dans les cheminements de circulations interurbains (écoles, stade, cimetière...) et extra urbains (liaisons Ayguemorte-les-Graves et Cadaujac notamment)

AFSB= aménagements « masqués » au profit de la circulation à grande vitesse des TGV circulant sur la LGV Bordeaux-Toulouse.



Les voies V1 et V2 prévues dans les AFSB sont réservées au TGV provenant des LGV (vitesse=160 km/h sans arrêt en halte SNCF)

Faut-il accepter des travaux?

- Qui vont défigurer notre commune
- Engendrer des expropriations
- Provoquer des nuisances provisoires et définitives pour les riverains
- Servir prioritairement les trafics TGV vers Toulouse et Dax
- Qui vont coûter plus de 700 millions d'euros

Nous refusons les AFSB

- Un recours est déposé au Tribunal Administratif de Bordeaux
- Le jugement peut intervenir dans un délai compris entre 6 et 18 mois
- Il faut être très vigilant sur un éventuel début des travaux → mise en place d'un référé suspension auprès du tribunal.

Nos actions

- Poursuivre nos recours contre les DUP (AFSB, AFNT, LN)
- Refuser collectivement et individuellement le GPSO
- Alerter nos élus, tout particulièrement ceux des régions Grande Aquitaine et Occitanie+métropoles bordelaise et toulousaine

Conclusion

- Nous demandons une **réelle alternative** aux AFSB et LGV Bordeaux-Toulouse
- La **modernisation** et la **rénovation** de la ligne ferroviaire actuelle **sans construction** d'une **3^{ème} voie** entre Bordeaux et Saint Médard d'Eyrans

Merci pour votre attention

**Nous sommes à votre écoute pour toute question
sur ces dossiers**