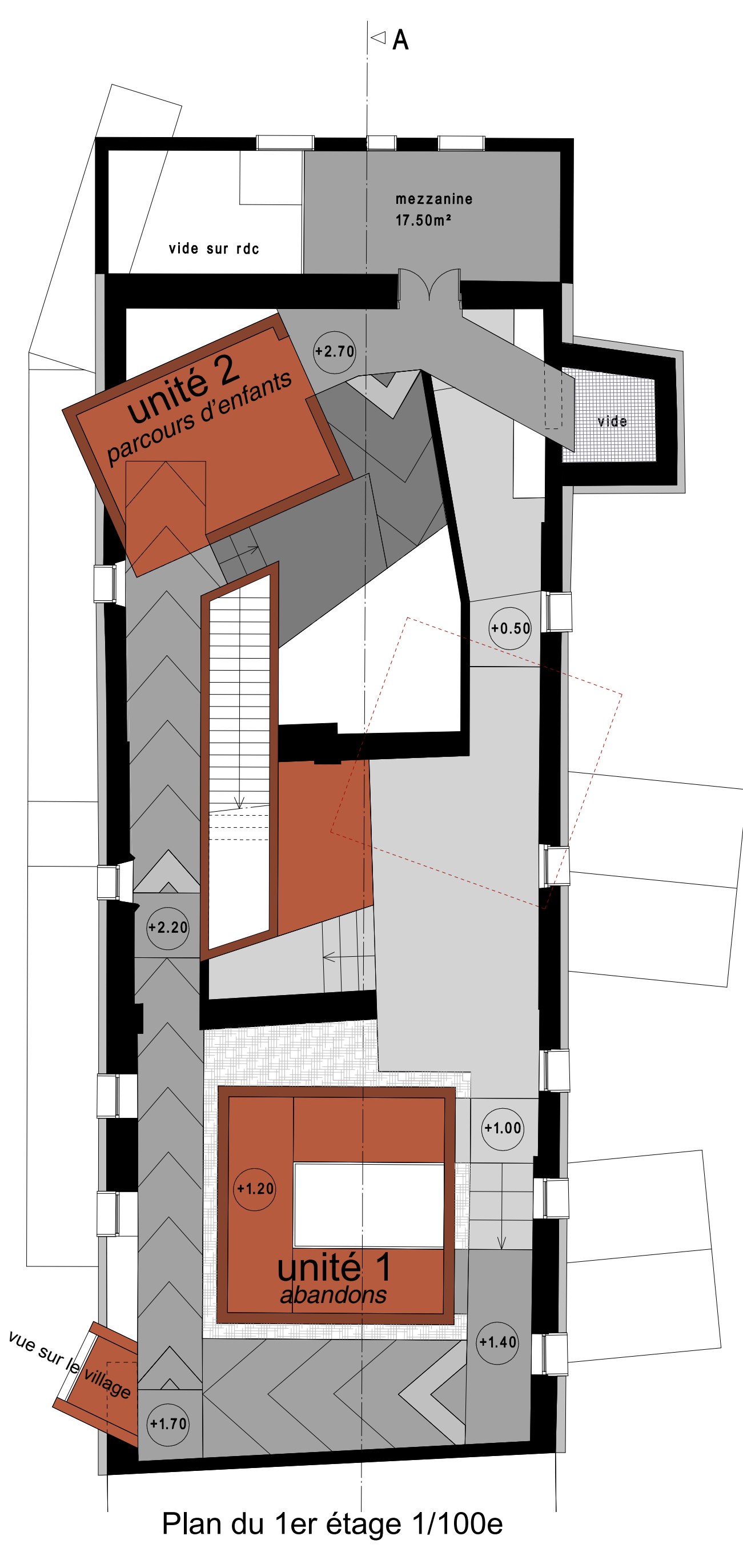


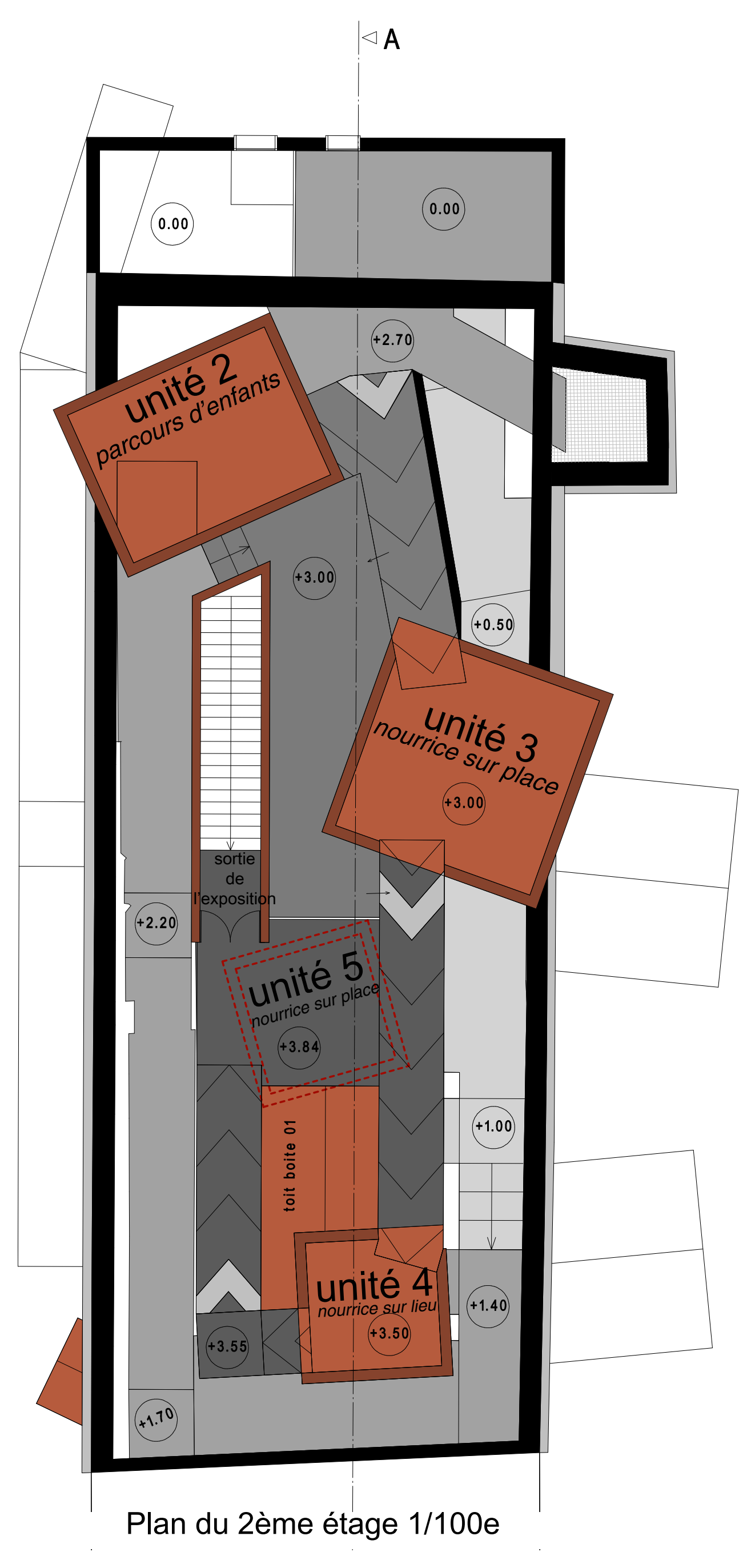
Schémas de fonctionnement: une rampe, qui monte en pente douce, serpente entre des unités scénographiques en forme de maisons.
Un village occupe le volume intérieur de la « maison-mère ».



L'intérieur d'une maison-refuge



Plan du 1er étage 1/100e



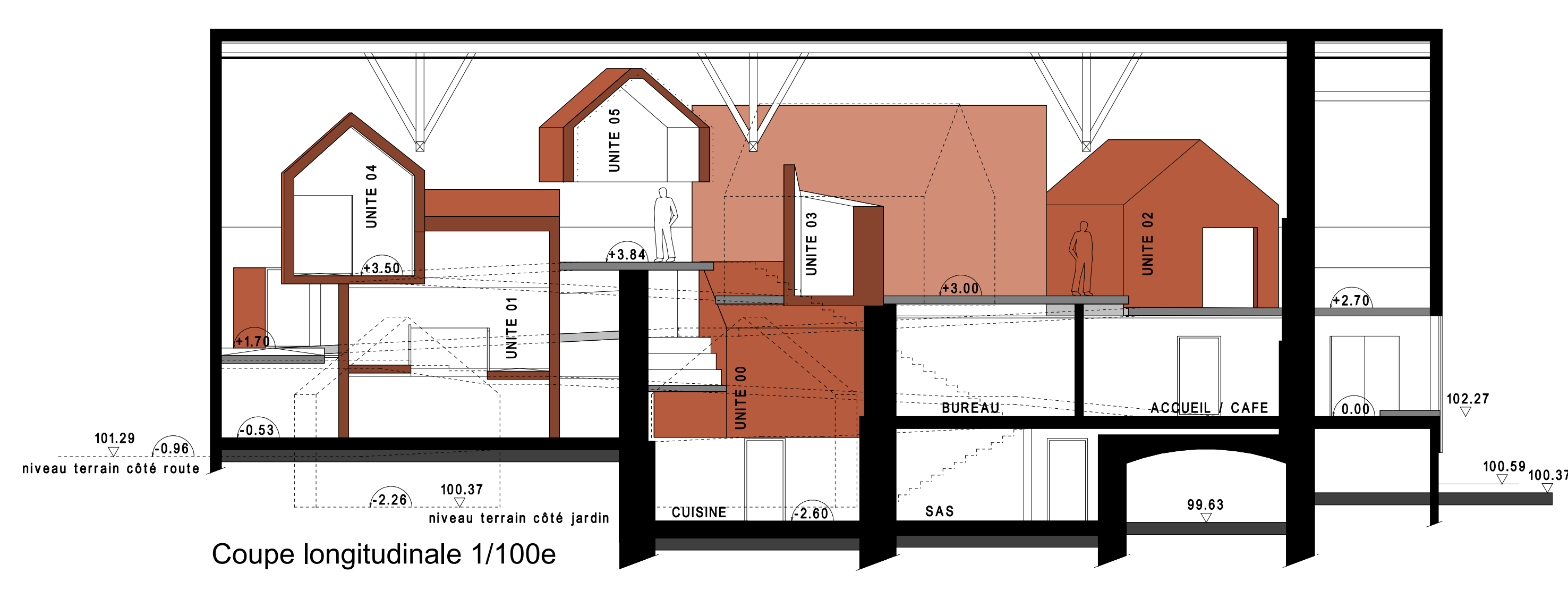
Plan du 2ème étage 1/100e



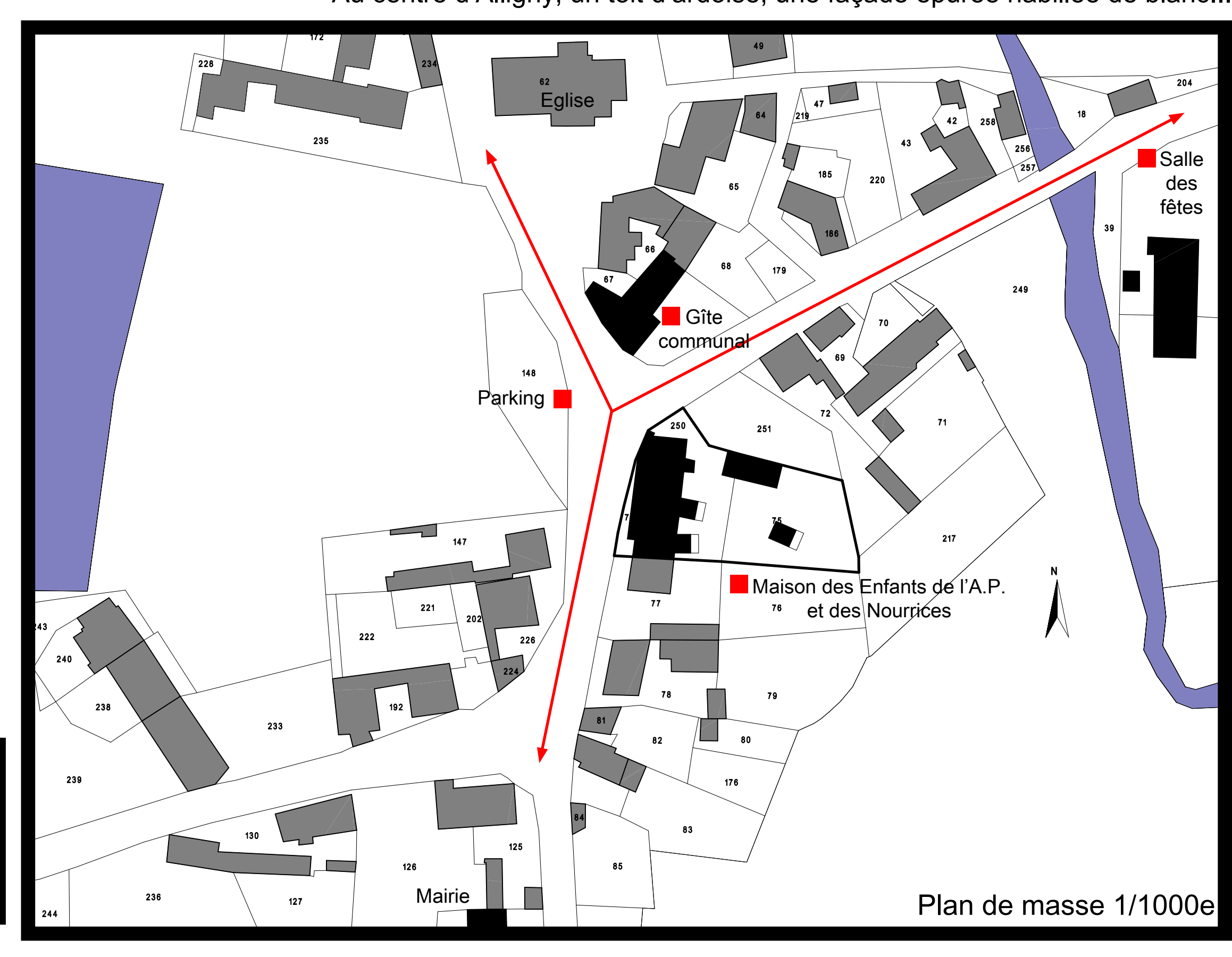
Le parcours sur la rampe, entre maisons-refuges



Au centre d'Alligny, un toit d'ardoise, une façade épurée habillée de blanc...



Coupe longitudinale 1/100e



Plan de masse 1/1000e

**COMMUNAUTE DE COMMUNES
DES GRANDS LACS DU MORVAN / JUIN 2010**

ATELIER D'ARCHITECTURE CORREIA ET ASSOCIES

MUSEOGRAPHIE - MULTIMEDIA: Y. KNEUSE / ON SITU

PSYCHOLOGUE CONSEIL: J.P. BENAT ACOUSTICIEN: SERIAL

