



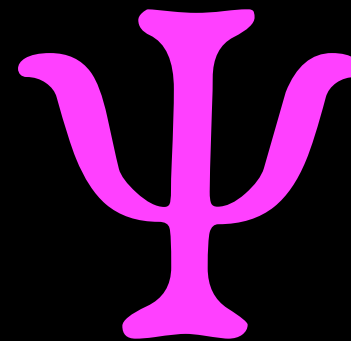
taneb@mac.com

zeugma.pro

Jean-Pierre BÉNAT

L'EFFROI DE LA DISSONANCE

Épistémologie & Psychologie Clinique



PROBLÉMATIQUE



- Pourquoi fleurissent partout des « théories » finies, s'opposant avec véhémence à une « doctrine officielle » considérée comme figée?
- Pourquoi les « visions du Monde » se figent-elles en dogmes?
- Pourquoi les « grilles de lecture » du Monde virent-elles aussi facilement en haine des autres grilles... et de leurs pratiquants?
- Pourquoi les groupes sociaux, enkystés dans leur représentation, militent violemment pour un « inceste focal » intégriste?
- Pourquoi les individus ont autant de mal à s'extirper d'une homéostasie toxique?
- Comment accepter la mue sans penser se trahir?

NB.: Le présent document vient en complément à : <https://zeugma.pro/search/toulon/>



« AU COMMENCEMENT ... »

• Nouveau-né

- Maelström de sensations anarchiques
- Monde « in-sensé »

• DYADE

- protection, amour, réponses aux demandes, élaboration de code (cf. <https://zeugma.pro/2020/06/troubles-de-l-attachement/chu-video/juin-2020.html>)

• TIERS SÉPARATEUR: Éducation à l'Altérité

- Confiance dans le Monde (cf. <https://zeugma.pro/2018/05/tiers-separateur-le-passe-muraille/irtess/avril-2018.html>)

• « DISCOURS ALPHA » (cf. Bion) unifiant



FAILL(IT)E DU TIERS SÉPARATEUR

- « **INCESTE FOCAL** »

- Repli sur Soi, « entre-soi »
- « Défense maniaque »
- Mythologie du « chef »

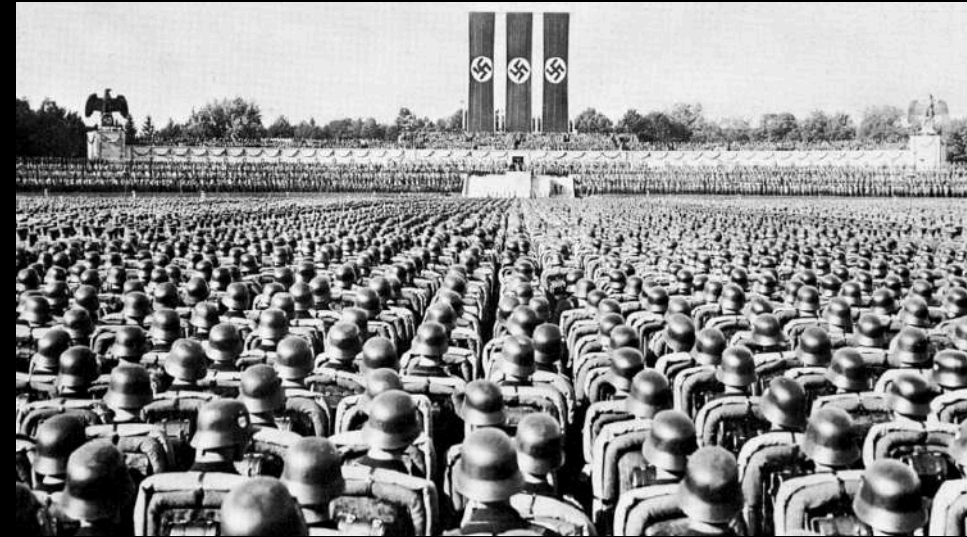
- « **AVERSION DE LA PERTE** »

- Hantise de l'inter-pénétration

- « **SCHÈME AGONISTIQUE** »

- **ÉLIMINATION DE TOUTE DISSONANCE**

- cognitive (cf. infra)
- Sociale (« habitus » -cf. Bourdieu-)
- Psycho-affective (refus de l' « asymétrie »)



MÉCANIQUE DE L'HOMÉOSTASIE

• DÉSIR D'UN DISCOURS UNIFIANT

- Foi, « causa primitiva », eschatologie, « nécessité », « grand dessein »
- Religion, dogme, droit canon
- Science, perçue comme « explication finie » (→ cs. Sur le mot « théorie »)
- Discours « complotistes » (« grands ancêtres », ...)



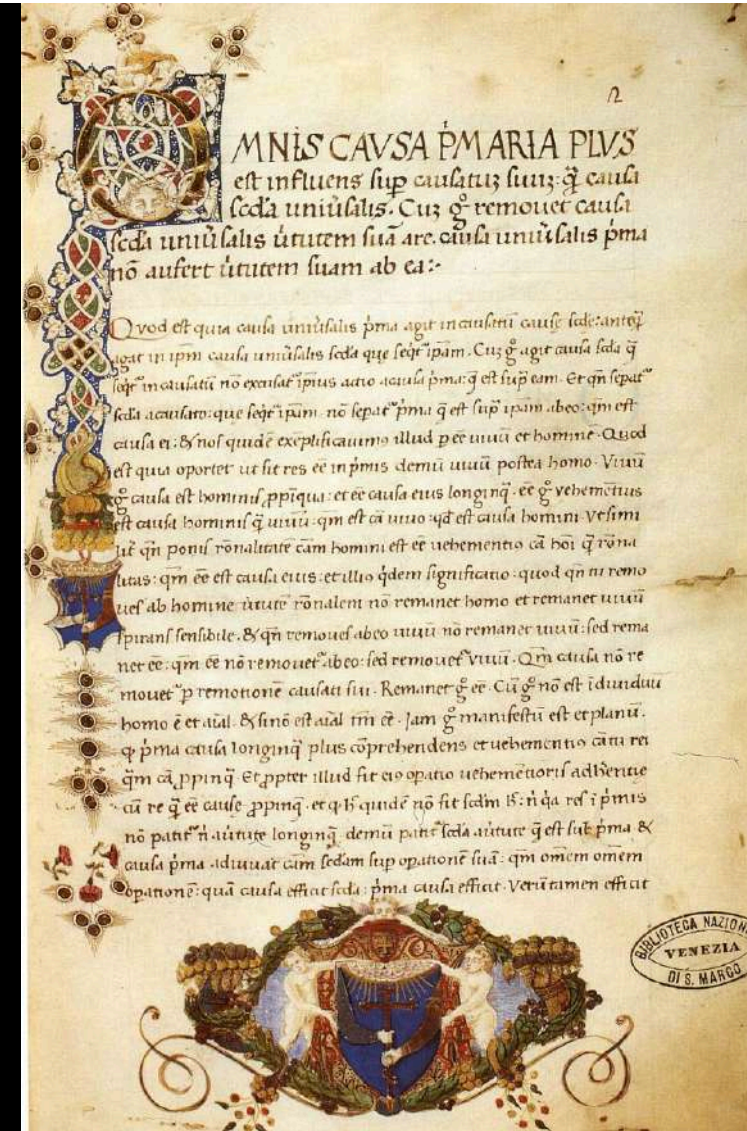
• DÉNI / DÉNÉGATION / SCOTOMISATION DU DISSONANT

- Éléments nouvellement perçus
- Contradictions dogme/faits (schème paranoïde: éliminons les FAITS et les « coupables »!)



SCIENCIFICITÉ

- NÉCESSITÉ
- UNIVERSALITÉ
- OBJECTIVITÉ
- REPRODUCTIBILITÉ
- FALSIABILITÉ



FALSIFIABILITÉ



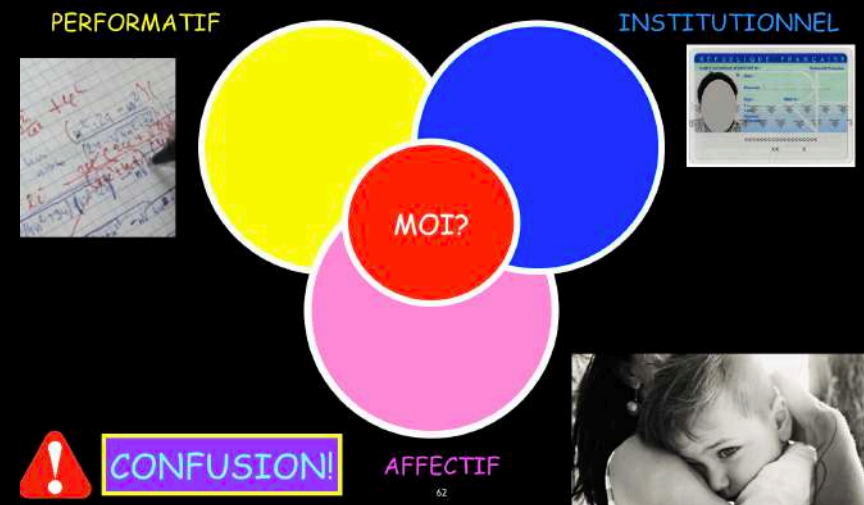
POPPER:

- Un énoncé est falsifiable « si la logique autorise l'existence d'un énoncé ou d'une série d'énoncés d'observations qui lui sont **contradictaires**, c'est-à-dire, qui la falsifieraient s'ils se révélaient vrais »
- Une grande part du travail du scientifique réside en la détermination des « **critères de réfutabilité** » de sa théorie
- Cela revient à chercher, avec rigueur et sans a priori, **TOUS** les éléments qui « n'entrent pas dans la théorie », et/ou que la « grille de lecture » (**axiomatique**) ne permet pas d'expliquer.
- Le chercheur, dans son rapport à l'empirie, ne doit pas se mettre à la recherche d'une confirmation de sa théorie qui se résumerait à une addition d'exemples résolument non-scientifiques.
- Si des éléments contradictoires sont identifiés, il faut... **changer d'axiomatique!**

CONDITIONS PSYCHOLOGIQUES NÉCESSAIRES

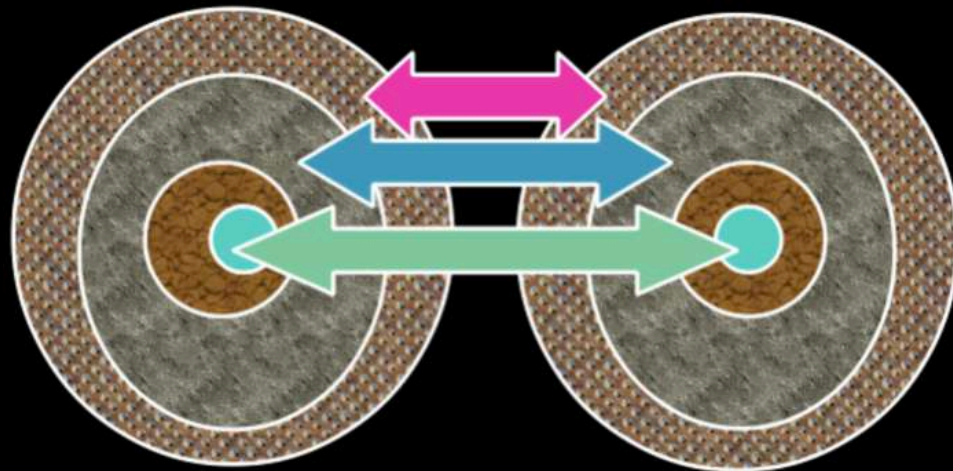
- **Suspendre son jugement** (méthode « zététique », « époché »)
- **Exclure les considérations de l'EGO**
 - Régression au stade infantile du « discours Alpha » dès que le Moi se sent agressé
 - Narcissisme articulé à une Imago sociale (statut dans le groupe: Pouvoir & séduction)
 - Narcissisme ancré à une « assignation » sociale (→ « performance »)
- **CELA NÉCESSITE:**
 - Une DÉCONCATÉINATION des sphères « PERFORMATIF / INSTITUTIONNEL / AFFECTIF: une erreur n'est pas une blessure narcissique!

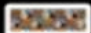
QUESTIONS DE FRONTIÈRES...



BLESSURES DU MOI

INTRUSIONS



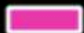
 • Théâtre social (« échafaudage »)


 • Théâtre affectif

 • Affects

 • « Moi » intime, « charpente »

 • Blessure narcissique

 • Contact superficiel

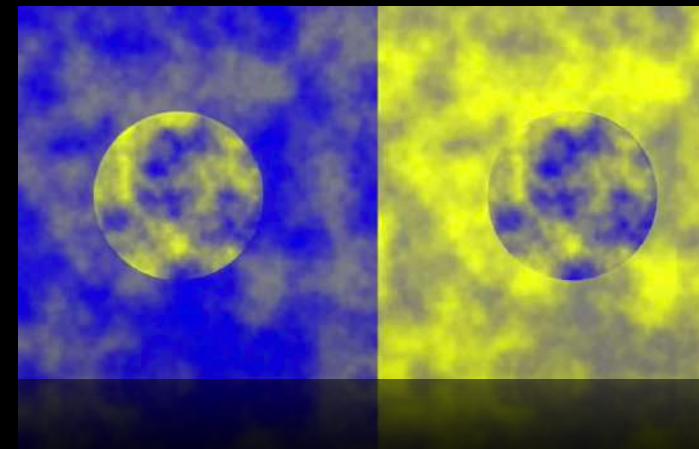
 • Ambiguïté (surtout si on maîtrise mal le

« SYMBOLIQUE »!)

NB: Seul un **Moi identifié & structuré** (par des jubilations intimes...) peut « supporter » une blessure du « théâtre social »... à condition que, advenu adulte, il ne se considère pas **coextensif** à ses **performances**, processus souvent initié par l'acquisition de la propreté et, plus généralement, une **instrumentalisation** (réification) familiale... (cf. <https://zeugma.pro/2019/01/proprete-du-clivage-a-l-ambivalence/irtess/17-01-2019.html>)

MÉDECINE: ATTENTION À LA PAREÏDOLIE!

- Clinique différentielle incomplète et/ou rapide: scotomisation des « symptômes discrets »
- Anamnèse biaisée par la « culture » (Google) des patients et leurs propres biais » (déli / exagération - hypochondriaque, Münchhausen...)
- Imagerie: « On voit ce que l'on cherche » (citation de nombreux collègues radiologues »
- Diagnostic « a priori », validé par des « preuves » cherchées et trouvées.



THE
END