



# LA « JUSTE\* » DISTANCE (2)



\*double sens: « justesse » & « justice »

<https://zeugma.pro>



Jean-Pierre BÉNAT  
Psychologue-Clinicien  
[taneb@mac.com](mailto:taneb@mac.com)

# AVANT-PROPOS

Thomas : (Jean 20, 29) « Parce que tu m'as vu, tu as cru »  
ὅτι ἑώρακάς με πεπίστευκας –



« Je ne crois que ce que je vois »



« Je ne vois que ce que je crois »



LA VISION DU MONDE EST UNE PAREÏDOLIE



# PAREÏDOLIE...

- LA PERCEPTION DU RÉEL,
- L'ANALYSE DU RÉEL
- LA PRISE DE DÉCISION
- L'ACTION

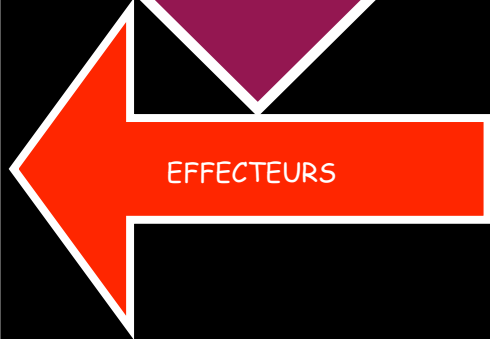
**SONT BIAISÉES PAR**

- LES SCHÈMES ÉPISTÉMIQUES ANTÉRIEURS
- LES RÉSISTANCES HOMÉOSTATIQUES (→ « aversion de la perte »)
- LES ÉTAYAGES & DÉFENSES NARCISSIQUES
- LES PRESSIONS CONJONCTURELLES (→ « banalisation de la déviance »)



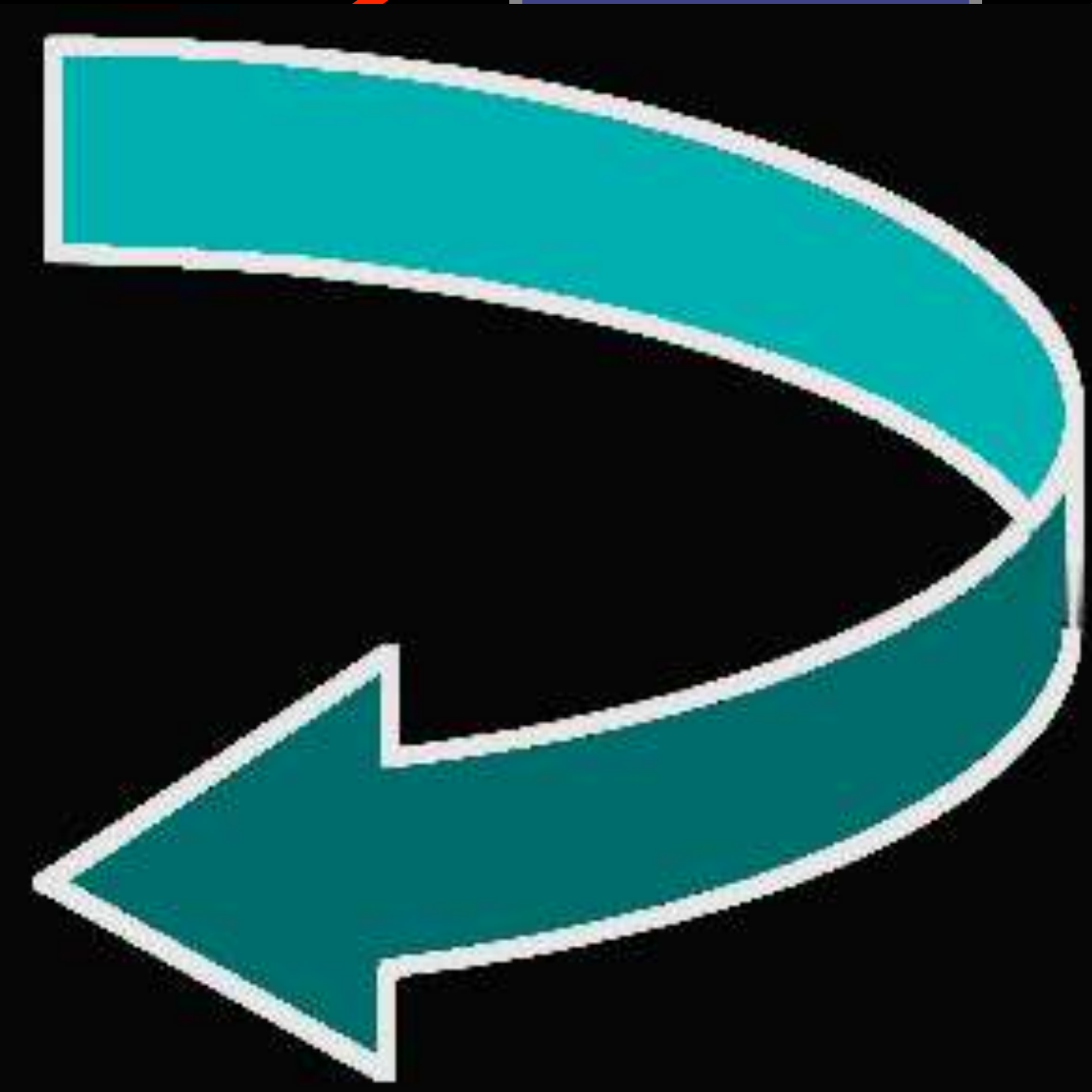
# GÉNÉRATEUR DE RÉPONSES

M  
O  
N  
D  
E  
  
E  
X  
T  
É  
R  
I  
E  
U  
R



NON-PERTINENCE (déli?)

MÉMOIRE  
PROCÉDURALE  
&  
LOINTAINE



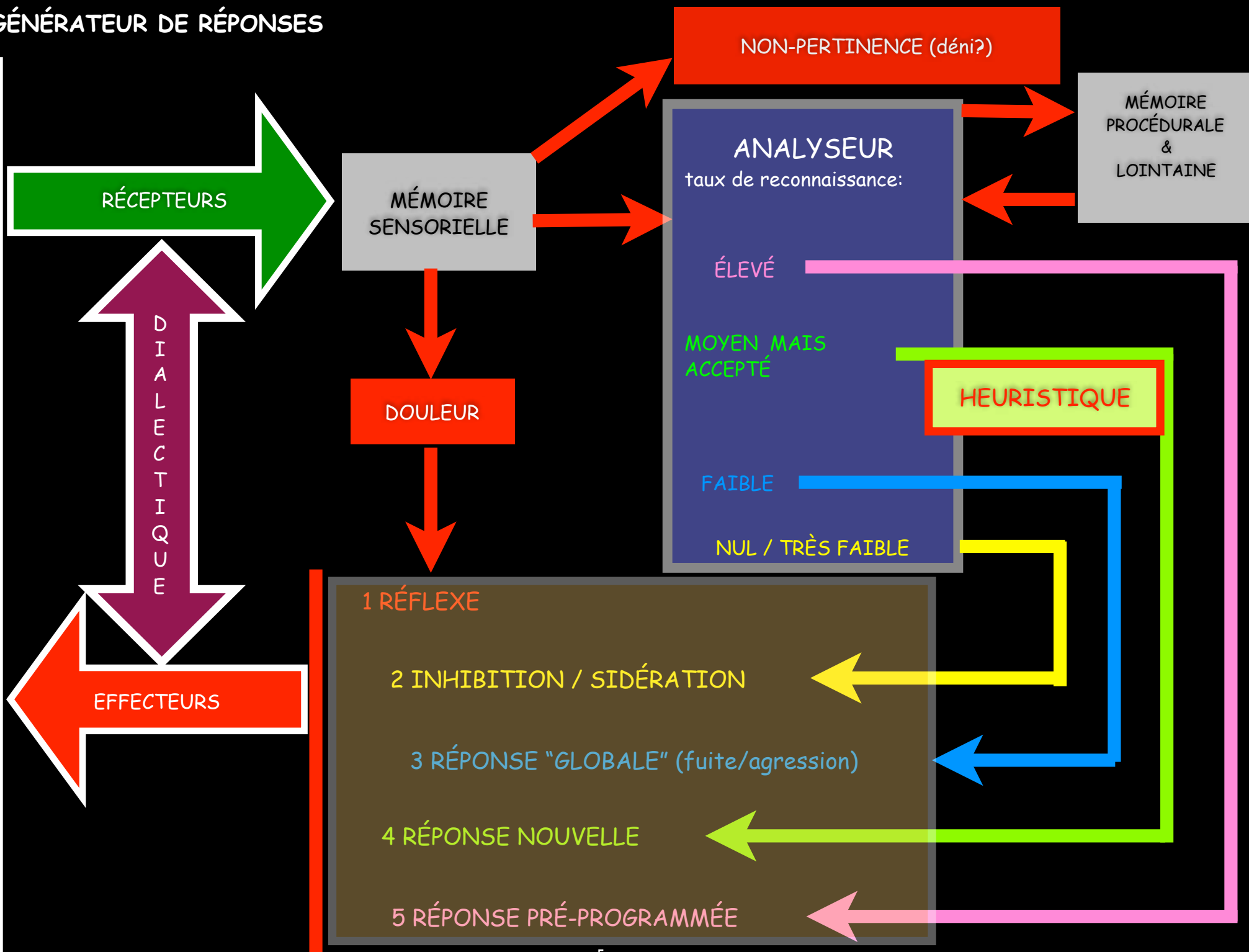
TIQUE

4 RÉPONSE NOUVELLE

5 RÉPONSE PRÉ-PROGRAMMÉE

# GÉNÉRATEUR DE RÉPONSES

M  
O  
N  
D  
E  
  
E  
X  
T  
É  
R  
I  
E  
U  
R



# Deux écueils:

- « Fusion »\*

- relation « SUJET / SUJET »

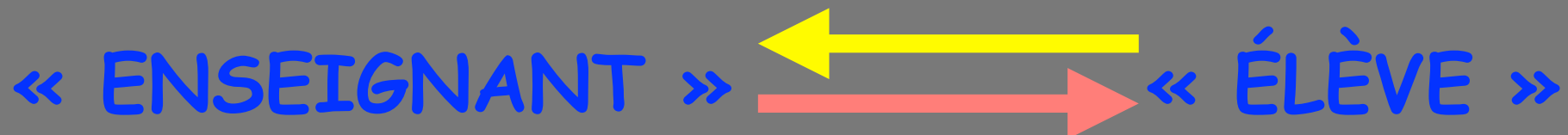
- « Distanciation »\*

- relation « SUJET / OBJET (« réification »)



\* extrêmes !

Problématique du « TRANSFERT » & du « CONTRE-TRANSFERT »!





# SYNTHÈSE



	Fusion	Distanciation
avantages	<ul style="list-style-type: none"><li>• communication aisée</li><li>• perception des affects</li><li>• analogies des Histoires</li><li>• connaissance des codes</li><li>• étayages émotionnels</li><li>• familiarité</li></ul>	<ul style="list-style-type: none"><li>• regard « clinique »</li><li>• « objectivité »</li><li>• absence de déni</li><li>• rationalité</li><li>• recours au monde extérieur</li></ul>
inconvénients	<ul style="list-style-type: none"><li>• absence de détachement</li><li>• risques de projections</li><li>• risques de manipulations</li><li>• risques de « faux self »</li><li>• « Inceste focal », repli</li></ul>	<ul style="list-style-type: none"><li>• communication difficile</li><li>• peu d'empathie</li><li>• réification, essentialisation</li><li>• pas de sérendipité</li></ul>

# Difficile dialectique!



## PATHOS

- Émotion
- Affect (+ / -)
- Désir
- Pensée magique
- Effroi
- Impromptu
- Étrangeté
- (Contre-)Transfert
- DRAMA (excitation)₈



## LOGOS

- Raison
- Abstraction
- Logique
- Système causal
- Protocole/consignes
- Cohérence formelle
- Hiérarchisation
- Formalisation

$$\sigma = \sqrt{\frac{1}{N} \sum_{i=1}^N (x_i - \mu)^2}$$



# DÉFENSES\* DU MOI (/ AFFECTS)

1. Refoulement
2. Formation réactionnaire
3. Compensation
4. Annulation rétroactive
5. Projection
6. Introjection
7. Fantasmatisation
8. substitution/déplacement
9. Conversion
10. Cérébralisation
11. Régression
12. Déni du réel
13. Identification
14. Sublimation

## DRAMA

- Signifiants hypertrophiés
- Excitation



## LOGOS

- Distanciation
- Objectivation
- Feutrage des émotions

\* cf. <https://www.youtube.com/@zeugma71/videos>

# « Outils » 1: « R. S. I »


IMAGINAIRE

SYMBOLIQUE

RÉEL

- fantasme libre, infini, anarchique, fantaisiste (désinhibé, non censuré)
- fantasme organisé, cohérent, épique
- fantasme élaboré, récit construit et imagé
- fantasme formalisé (→ ART)
- fantasme rendu public
- négociation argumentée
- allusion humoristique, « vanne »
- gestuel mimé
- protocole, consigne
- Passage à l'ACTE, « pour de Vrai »

# « Outils » 2: "FONCTIONS" DU LANGAGE

- A/ créer le contact (fonction "phatique") 1 2 3 4 5 6 7 8 9 10
- B/ "accorder" les langages (fonction "référencielle") PPDIC\* 1 2 3 4 5 6 7 8 9 10
- C/ "théâtraliser" / "jouer" le message (fonction "expressive") 1 2 3 4 5 6 7 8 9 10
- D/ exprimer le message (fonction "poétique"\*\*) 1 2 3 4 5 6 7 8 9 10
- E/ clarifier l'ordre, l'interdit (fonction "conative") 1 2 3 4 5 6 7 8 9 10
- F/ qualifier le message (fonction "métalinguistique") 1 2 3 4 5 6 7 8 9 10
-  **ÉVALUATION** (→ verbal & non-verbal)

\* Plus Petit Dénominateur Identificatoire Commun

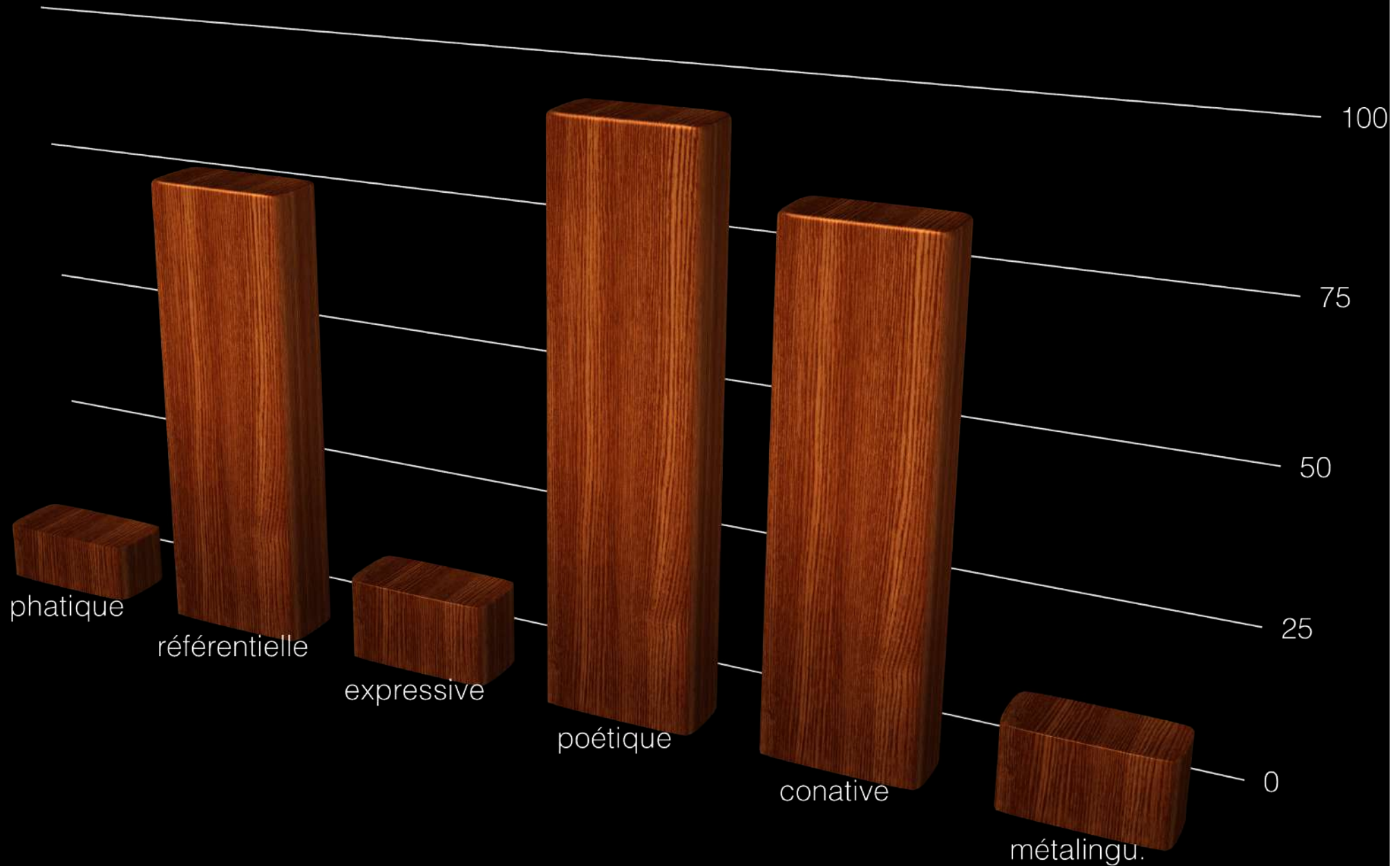
\*\* « faux ami! »: « poésie », ποιησις = fabrication, acte de faire...

# "FONCTIONS" DU LANGAGE

personne « cartésienne » peu extravertie, attachée à la rigueur



# 👉 "FONCTIONS" DU LANGAGE

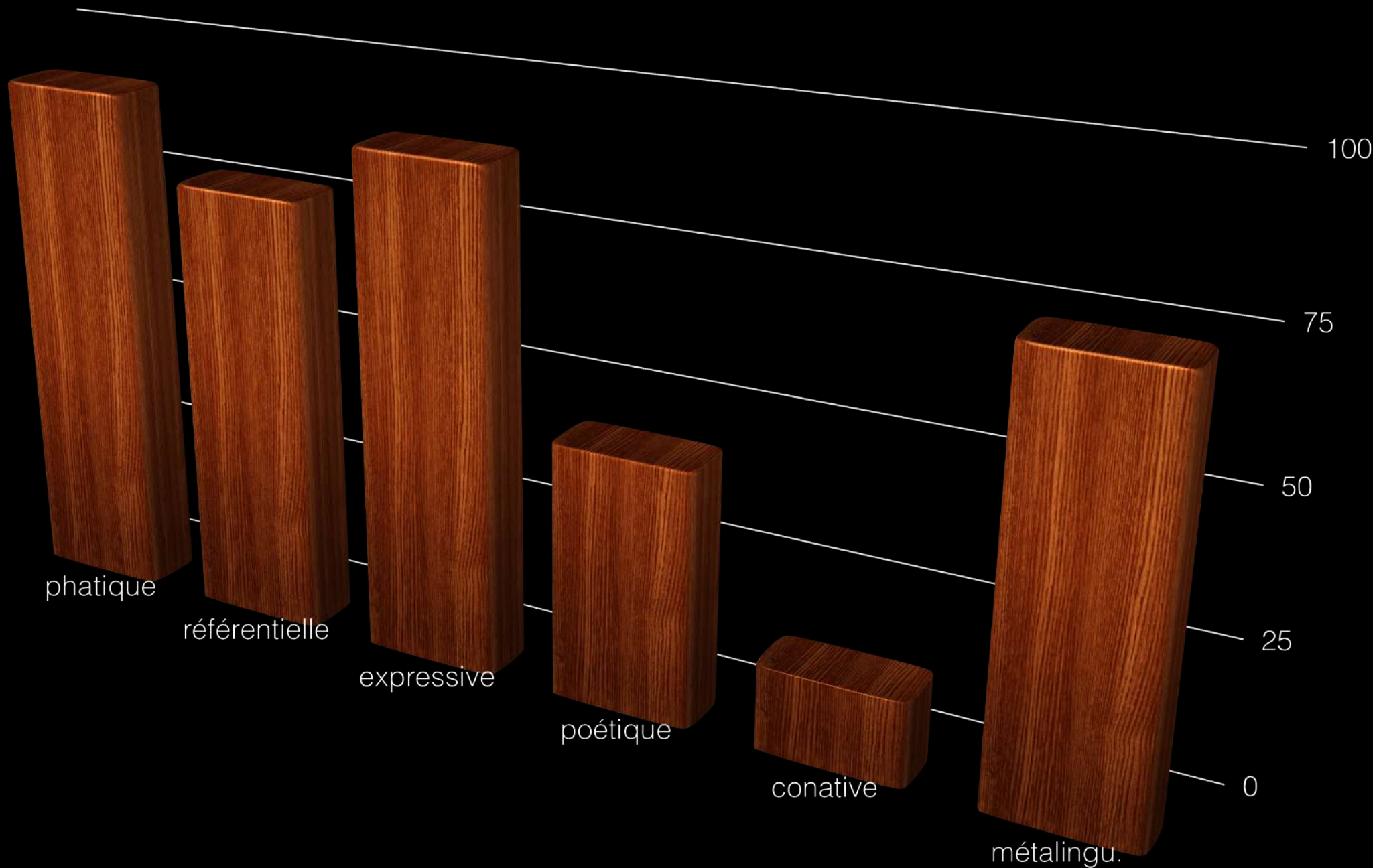


personne « cartésienne » peu extravertie, attachée à la rigueur

# "FONCTIONS" DU LANGAGE

personne extravertie, attachée à l'échange et au charisme

# 👉 "FONCTIONS" DU LANGAGE



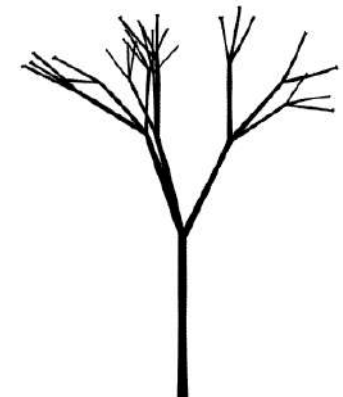
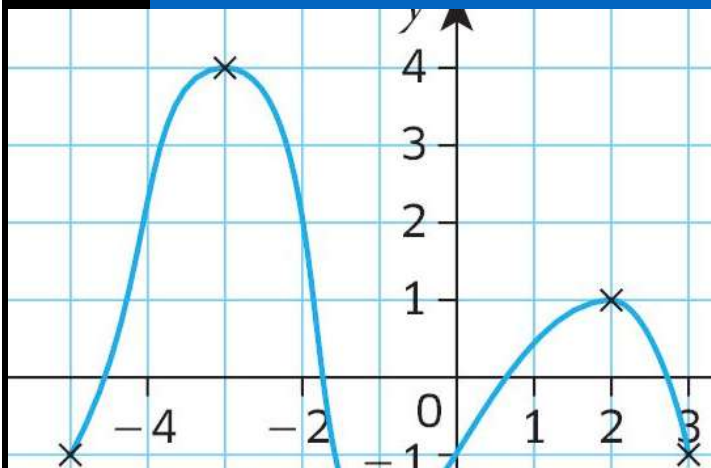
*personne extravertie, attachée à l'échange et au charisme*

## LOGOS

- Protocole sécurisant
- Ritualisation
- Constance
- Exercices formalisés
- Évaluation
- Pondération

## PATHOS

- Émotion
- Connivences
- Expressivité
- ART (singulier → pluriel)





# CONCLUSION

Vive les joyeuses tresses

entre « ulê » ( ὕλη ) et

« technê » ( τέχνη ) !

<https://zeugma.pro>

J. Génat