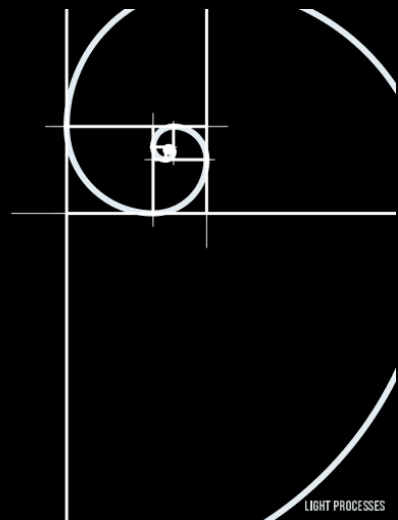


Inserm



# Analyse Systémique familiale



[www.taneb.org](http://www.taneb.org)

Jean-Pierre BÉNAT  
Psychologue-clinicien  
[taneb@mac.com](mailto:taneb@mac.com)

# PARENTALITÉ

- structure institutionnelle
- insertion dans une « saga » symbolique
- « AMOUR » (→ sécurité / deuil)
- soins (« cure » & « care »)
- « LOI »
- « dyade » (incestueuse) + « tiers séparateur » (pare-incestueuse)
- modélisation comportementale (« Weltanschauung »)
- héritage « toxique » (habitus / secret...)



# ÉTUDE DE CAS

1850

1900

1950

1996

2000

7

6

5

4

1

2

3

8

- 1 apparition du symptôme: paraplégies récurrentes (aléatoires)
- 2 de 1996 à 2000, explorations variées (neuro / microbiennes / virales ...)
- 3 consultations psychiatriques, puis travail psychanalytique
  - hypovigilance —> « indisposé » / problématique « femme »?
  - plan de maison —> « erreur » —> mort de la grand-mère
- 4 anamnèse: plancher / bille / « tu vas tuer ta grand-mère »
- 5 anamnèse: conflits générations de Femmes (« soin » ou non?)
- 6 & 7 anamnèse: « histoires de famille » : pb de « soins » / « abandons)
- 8 clarification: « 2nd degré » / déculpabilisation de causes « fantasmées »
  - disparition du symptôme
  - nouvelle économie des « histoires de Femmes », Mythologie familiale alternative

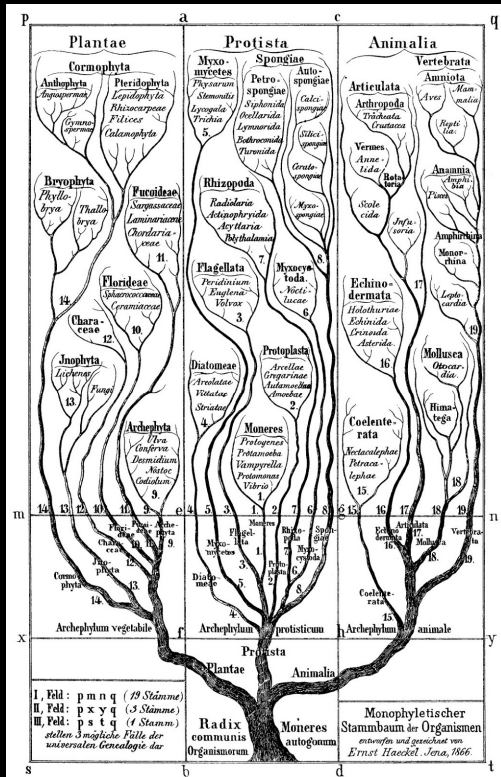
# TRANSMISSION...

- « OBLIGATION » DE « FIDÉLITÉ » (→ répétition)
  - système « incestueux » : identification primaire
    - dette
    - honte
  - absence d'identification secondaire (système pare-incestueux, exogamique)
- ANALOGIE & DÉCALAGE
  - schème commun (structure, schéma narratif)
  - images « décalées »
    - métaphores
    - métonymie, synecdoque



# Principes «intuitifs»...ou pas!

## 1/ ÉPISTÉMOLOGIE, MODÈLE SCIENTIFIQUE



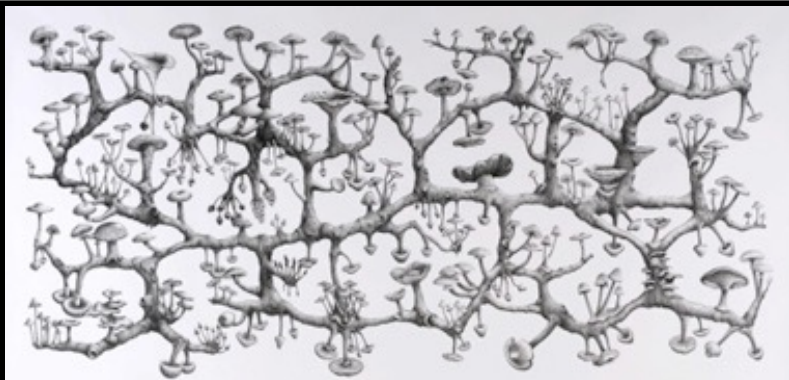
➔ «arbre de Porphyre»

➔ rasoir d'Okham (principe de simplicité, de «parcimonie»)

➔ «Livre des Causes», Descartes, Spinoza

ET.....

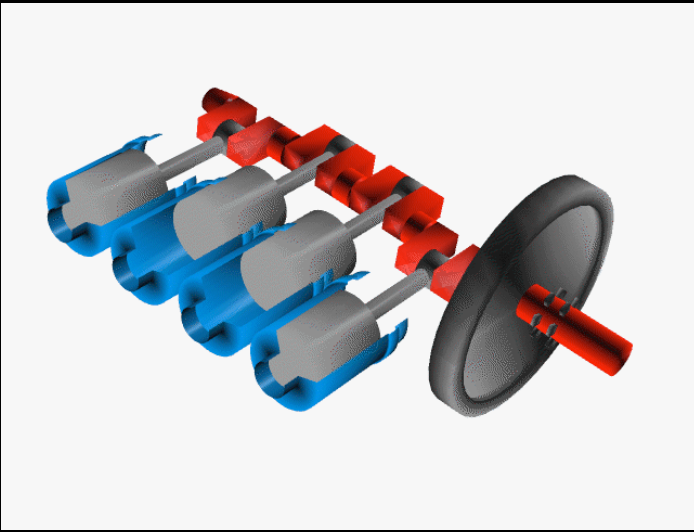
## 2/ MODÈLE SYSTÉMIQUE / FONCTIONNEMENT CERVICAL



➔ systémique, plastique, rhizomique



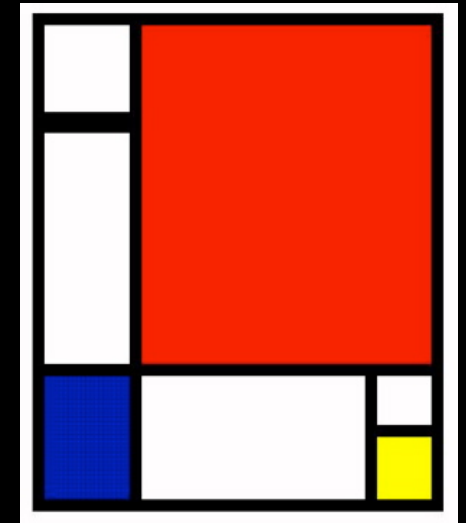
# Historique (sommaire!)



- année 50: repérage des interactions entre membres d'une famille, indépendamment des sujets individuels
- «Palo Alto»: recherches pluridisciplinaires (Bateson, Don Jackson...): modèle cybernétique (Von Neuman) et structure psychique
- années 60: l'antipsychiatrie (Laing, Cooper, Basaglia, Foucault): le «fou» sert de symptôme au collectif

# ANALYSE «CLASSIQUE» (aristotélicienne / cartésienne)

- chaque objet est identifiable, séparable du «tout» / du contexte
- chaque objet est soumis à des Lois universelles :  
scientificité=
  - universalité,
  - nécessité,
  - reproductibilité
  - falsifiabilité (Popper)
- les relations de causalités sont universelles
  - la même cause produit TOUJOURS les mêmes effets
  - des conséquences identiques ont les mêmes causes



# ANALYSE SYSTÉMIQUE



- «**SYSTÈME**» = ensemble d'éléments en interactions
- propriétés:
  - totalité (perturbation d'un élément = perturbation du Tout): «dialectique»
  - non sommativité (le Tout est «autre» que la somme de ses éléments)
  - homéostasie (le Tout répond par des rétroactions aux perturbations pour conserver son équilibre)
  - équifinalité
    - des causes différentes produisent des conséquences identiques, des causes identiques produisent des conséquences différentes: LA SEULE FINALITÉ EST LA CONSERVATION DU SYSTÈME (HOMÉOSTASE)! / relations de contiguïté, cf. «pensée magique.../ analogie / métonymie / symbole)
- le Passé est toujours actif dans le Présent...

# Principe (clinique!)

➔ Chacun pense qu'il est «libre» d'être ce qu'il veut dans un groupe , et que son comportement correspond à son «caractère»

➔ OR

➔ situations presque «superposables»

➔ analogies: types de personnages, «archétypes»

➔ Question: que se passe-t-il quand on «supprime» des personnages?  
(dans une classe, une équipe, un orchestre, un groupe de travail, d'amis...)

➔ ... d'autres individus prennent leur place!

➔ DONC.....

➔ TOUT GROUPE SÉCRÈTE EN SON SEIN DES «FONCTIONS»,  
DES «POSITIONS»

➔ de la «POSITION» à la «POSTURE»



- PASSER DE LA « POSITION »

- inconsciente
- involontaire
- opportuniste puis enkystée
- conjoncturelle / STRUCTURELLE
- → RÉPÉTITIVE

- À LA « POSTURE »

- tactique
- volontaire & décidée
- « jouée » & « distanciée »



# "Positions" / "Postures" dans le groupe

involontaires / volontaires

"Objets" intérieurs au groupe

"O." extérieurs

Positions	Chef institutionnel	les Autres membres	le Groupe	le Monde Extérieur
1/ défense maniaque	+	+	+	~
2/ position persécutive *	~	~	~	+
3/ position dépressive	+	~	~	+/-
4/ défense hystérique	~	+	~	+/-

\* une personne enkystée dans cette position peut, volontairement ou non, soit:

- se marginaliser, être bouc émissaire, victime
- se plier aux rites d'initiation PUIS intégrer le groupe, en affichant une défense maniaque

# «SYMBOLE»: étymologie\*



- tesson de poterie partagé entre deux hôtes
- transmis à leurs descendants, il leur assure les MÊMES liens d'amitié et d'entr'aide
- économie du protocole, des dispositif de contact et d'«apprivoisement»
- «présence de l'absence»
- les liens entre le SYMBOLE et l'OBJET SYMBOLISÉ sont variables:
  - métonymie / synecdoque (partie pour le tout, lien «logique»)
  - code institutionnel (emblème...)
  - connotation «privée» (contiguïté, concomitance); PENSÉE MAGIQUE
  - analogie (contextuelle, phonétique, émotionnelle etc... cf. HYSTÉRIE\*\*)

\* «συν-βολειν», jeter, lier ensemble VS «δια-βολειν», séparer, cf... le «diable»

\*\* fonctionnement: déplacement, condensation, symbolisation

# SÉMIOLOGIE & IDENTITÉ

PHÉNOTYPE



EMBLÉMATIQUE



LANGAGE



PSYCHISME



hypothèses

"MOI"

supposé!

Problématique: «être», «paraître» ou «avoir» ?  
À QUI RESSEMBLER?

# TRAVAIL DE SEUILS...

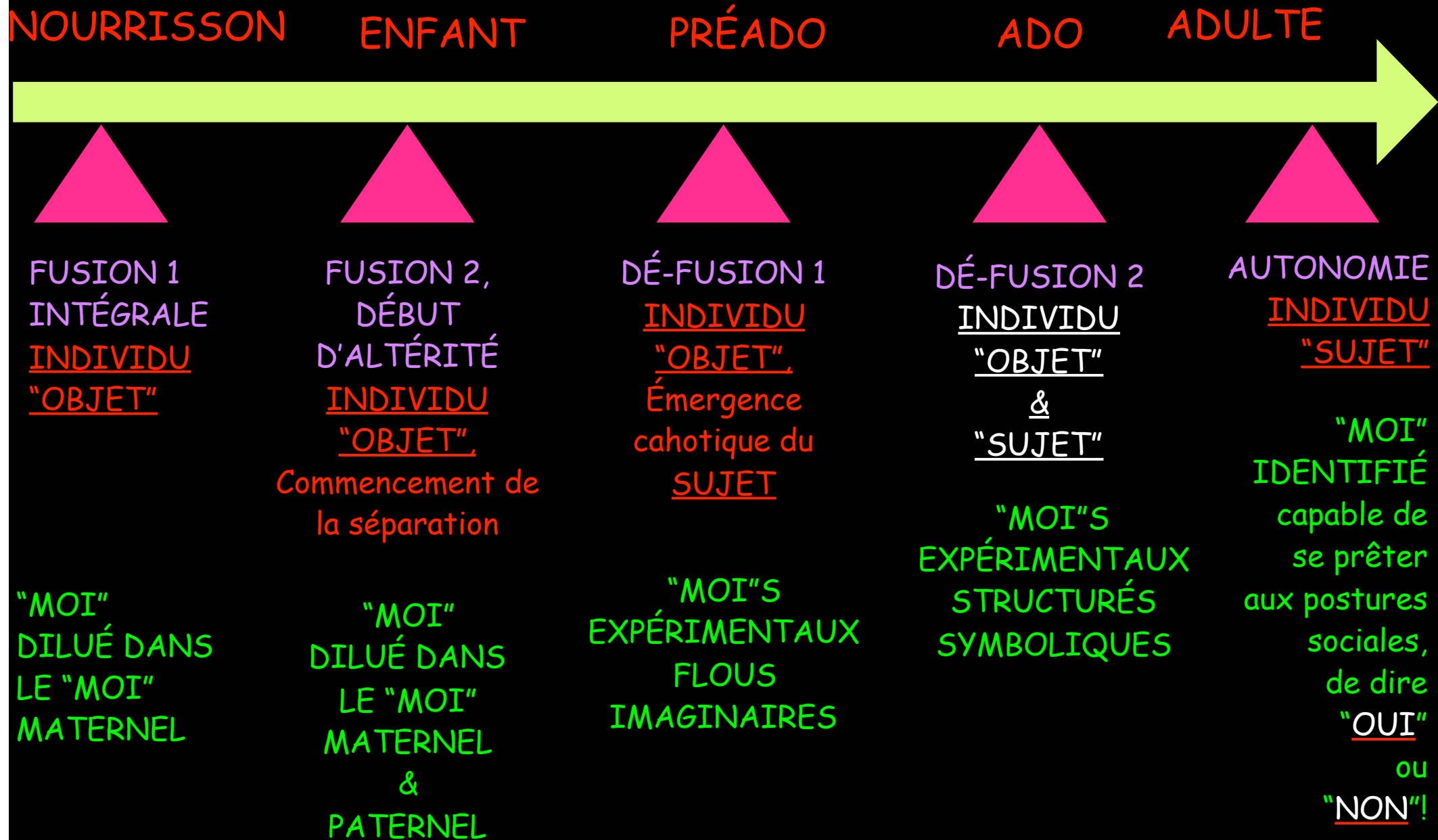
NOURRISSON

ENFANT

PRÉADO

ADO

ADULTE



FUSION 1  
INTÉGRALE  
INDIVIDU  
"OBJET"

FUSION 2,  
DÉBUT  
D'ALTÉRITÉ  
INDIVIDU  
"OBJET",

Commencement de  
la séparation

"MOI"  
DILUÉ DANS  
LE "MOI"  
MATERNEL

"MOI"  
DILUÉ DANS  
LE "MOI"  
MATERNEL  
&  
PATERNEL

DÉ-FUSION 1  
INDIVIDU  
"OBJET",  
Émergence  
cahotique du  
SUJET

"MOI"  
EXPÉRIMENTAUX  
FLOUS  
IMAGINAIRES

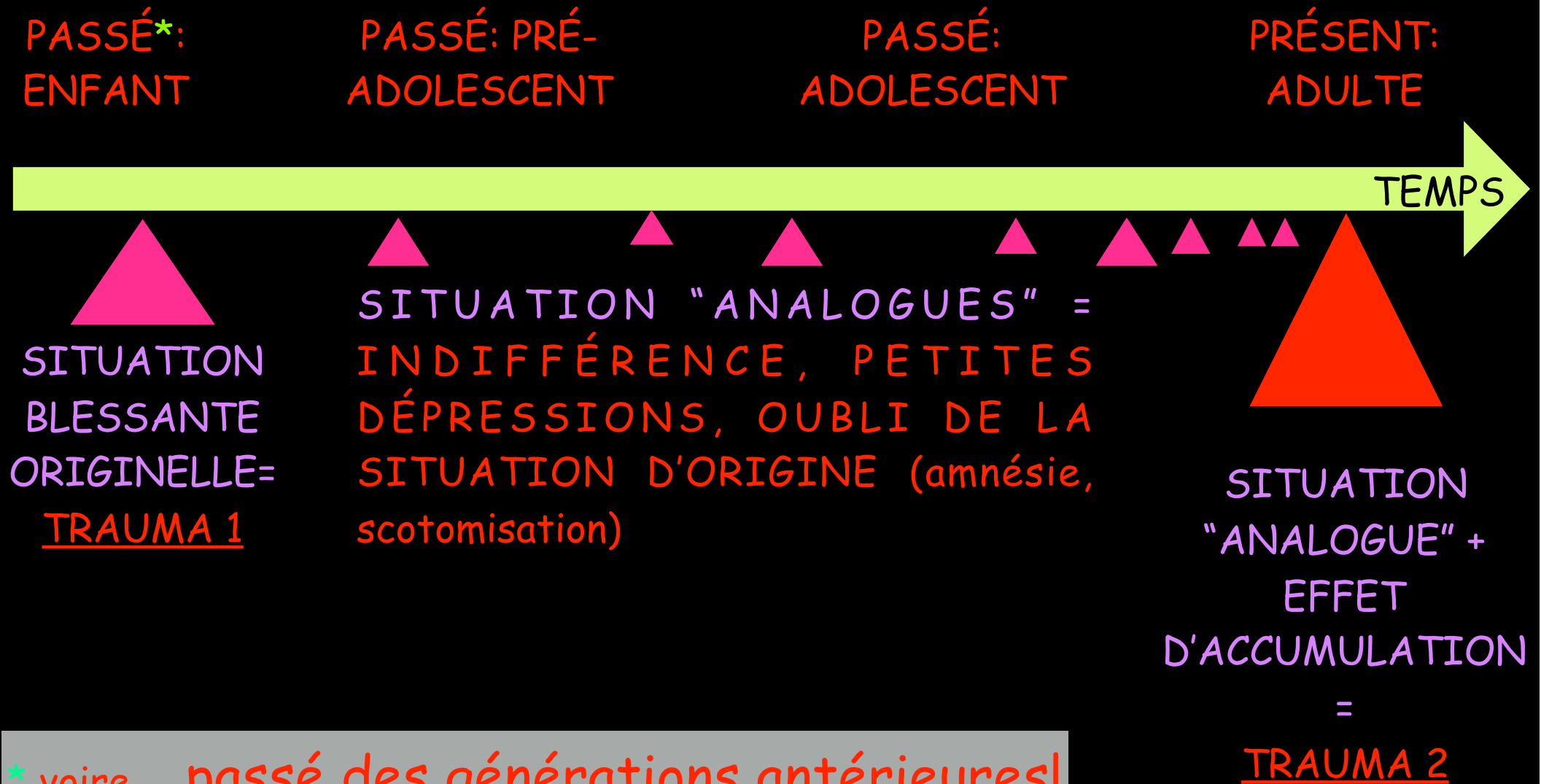
DÉ-FUSION 2  
INDIVIDU  
"OBJET"  
&  
"SUJET"

"MOI"  
EXPÉRIMENTAUX  
STRUCTURÉS  
SYMBOLIQUES

AUTONOMIE  
INDIVIDU  
"SUJET"

"MOI"  
IDENTIFIÉ  
capable de  
se prêter  
aux postures  
sociales,  
de dire  
"OUI"  
ou  
"NON"!

# DE QUELQUES ÉCHOS PERVERS...



\* voire.... passé des générations antérieures!

# PHÉNOTYPE: à qui (ne pas) ressembler?

- **MODÈLES SOUHAITÉS: «bon objet»** (clivage)
  - Archétypes sociaux (iconographie / media...)
  - Archétypes familiaux (identification projective induite)
- **MODÈLES HAÏSSABLES: «mauvais objet»**
  - Archétypes sociaux (les «figures du méchant»...)
  - Archétypes familiaux (identification projective induite)



- **ATTENTION**: la validation de ces VALEURS peut être
  - explicite («sincère», pas forcément «authentique»)
  - implicite (discours hystérisés, déni, scotomisation...): SECRETS DE FAMILLE! (cours à venir!...)

# EMBLÉMATIQUE

- MODÈLES SOUHAITÉS: «bon objet»

- Archétypes sociaux (iconographie / media...)
- Archétypes familiaux (identification projective induite): saga familiale & ascension sociale: les figures de la réussite sociale)



- MODÈLES HAÏSSABLES: «mauvais objet»

- Archétypes sociaux (les «figures du raté »...)
- Archétypes familiaux (identification projective induite): les figures de la «trahison familiale» (& de la «déception familiale»...)



- ATTENTION: la validation de ces VALEURS peut être

- explicite («sincère», pas forcément «authentique»)
- implicite (discours hystérisés, déni, scotomisation...) SECRETS DE FAMILLES!

# LANGAGE\* & «VISION DU MONDE» = MODELISATION

- STATUT DU MONDE, des ÉVÉNEMENTS, des ÊTRES & ... de SOI
  - vision «OPTIMISTE» (% de mots à connotation positive)
  - vision «PESSIMISTE» (% de mots à connotation péjorative)
- STATUT DE LA LOI
  - signifiée comme «ABSOLUE» & «CONSTANTE» («impératif catégorique»)
  - signifiée comme «RELATIVE / FLOUE» & «liée à l'HUMEUR», au rapport de forces
  - contradictoire («double bind»: ex: «sois spontané!» - «tu as le droit...mais cela me peine»)
- STATUT DU PLAISIR & du CORPS
  - signifié comme désirable & fécond
  - signifié comme douteux, pervers, contre-productif & haïssable
- STATUT DU TEMPS & du (DIS)CONTINU
  - signifié comme «bon» quand il est linéaire, prévu, homéostatique
  - signifié comme «bon» quand il accepte l'impromptu, l'inopiné, l'étrange
- SAGA FAMILIALE (cf. «MYTHE», «story-telling»)



\*«SIGNIFIANTS» = Mots, gestes, comportements &...silences!

# MYTHE &... SAGA FAMILIALE

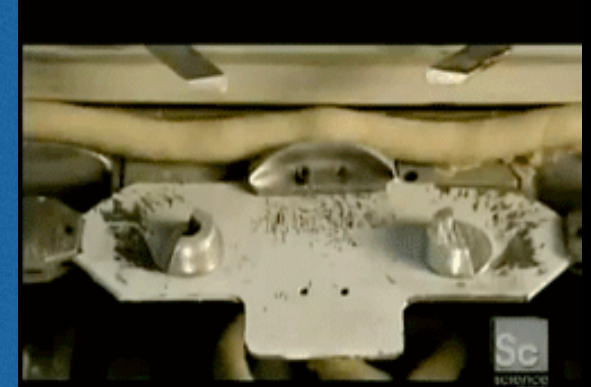
- «Scénario répétitif»
  - moyens mnémotechniques (scansion, balises narratives...)
  - situations archétypales théâtralisées («topiques»)
- sacralisé par des rituels
  - temps
  - lieu
  - decorum & protocole
- qui transmet des savoirs & des savoir-faire
  - «culture», «modes d'emploi»
  - protocoles sociaux
- répond aux angoisses des Hommes»
  - perte / mort / au-delà
  - «destin» / inopiné
  - Philosophie (causalité / finalité) 19



- assure  
l'homéostasie du  
groupe (chaque  
membre du groupe a une  
FONCTION qu'il DOIT  
prendre en charge: risque  
d'INTROJECTION  
(confusion entre le  
«dehors» et le «dedans»=  
«faux self»)!
- élabore un «story-  
telling rassurant,  
«mensonger» et  
amnésique...  
(CF. « discours ALPHA »)

# MYTHE &... SAGA FAMILIALE: en sortir?

- BUT: échapper à la reproduction des archétypes familiaux qui «enferment» chacun dans UN personnage univoque
- mettre en évidence **les «relations»**
  - perception de leur influence
  - modification de leur influence
  - élaboration d'un nouveau système



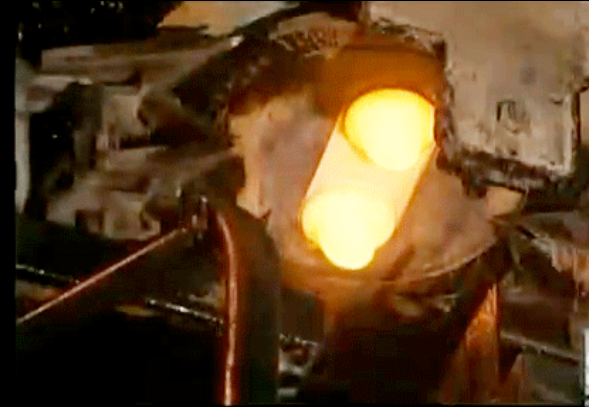
## EXEMPLES de «questions circulaires / reformulations»:

- Mère: «Mon fils est dur» ➡ «Vous trouvez que votre fils est désobéissant?»
- Mère: «Ma fille est anorexique» ➡ «Depuis quand a-t-elle commencé cette «grève de la faim?»»
- Père/mari: «Ma femme ne s'occupe pas de moi» ➡ «Vous trouvez qu'elle est plus «mère» qu' «épouse?»» «Et vous, comment la considérez-vous?»
- Médecin: «Je lui ai fait tel examen» ➡ «Comment cet ado a-t-il vécu ces examens?»

# POSTURES\* PARADIGMATIQUES

- elles apparaissent par les discours, mais surtout pas les signifiants non verbaux
- \*«postures» volontaires, mais aussi, le plus souvent -?- , «positions» involontaires

- 1 posture optimiste / utopique
- 2 posture pessimiste / anxiogène
- 3 posture clivante / perverse narcissique / culpabilisante
- 4 posture hystérisante / hyperbolisante / hyper-affective / théâtralisée / séduction...
- 5 posture de dénégation / déni de l'Affect (seul référent: protocole Institutionnel)
- 6 posture de Pouvoir
- 7 posture de victimisation (christique)
- 8 posture contra-phobique sécurisante



NB: postures liées **À LA FOIS** à la structure psychique **ET** à la dynamique de groupe



## PHÉNOMÈNES TOXIQUES ARCHAÏQUES:

- réification / instrumentalisation / compensation / vassalité ("faux self")
- fusion (inceste focal, confusion des histoires, déni de l'altérité)
- abandon (absence de racines)
- inhibition, castration, dévalorisation
- HYSTÉRISATION des enjeux (énigmatiques &/ou tus)
- impossibilité du changement, fuite dans l'IMAGINAIRE &/ou l'enfermement
- flou "INSTITUTIONNEL / AFFECTIF / PERFORMATIF"
- confusion "LOI / HUMEUR"
- DEUILS impossibles (pas d'élaboration SYMBOLIQUE possible)
- INCESTE FOCAL (critique de tout ce qui pourrait être pare-incestueux, modélisations impérieuses)

# PSYCHISME 2



## ÉTAYAGES STRUCTURANTS ARCHAÏQUES

- amour, attentions, respect : NARCISSISATION
- verbalisation des conflits & des enjeux
- possibilité d'issues "SYMBOLIQUES"
- possibilité d'être «multiple», d'essayer & d'explorer des comportements «théâtraux» SYMBOLIQUES , de CHANGER
- SÉCURITÉ: stabilité sûre ET acceptation de l'impromptu
- APPÉTENCE de l'altérité, de l'étrangeté (dispositifs pare-incestueux)
- séparation "INSTITUTIONNEL / AFFECTIF / PERFORMATIF"
- séparation "LOI / HUMEUR"

# IDENTITÉ?

## DIMENSION VERTICALE

- FAMILLE: Père/Mère ("réels/symboliques") , Aïeux, Pénates, ancêtre mythique, SAGA
- GROUPE SOCIAL (rituels, habitus, goûts, langage, habitat.....)
- PAYS, nation, ethnie, communauté ("vision du monde", idéologie)



### RISQUES:

- défense maniaque hypertrophiée
- chauvinisme
- isolement, balkanisation
- haine de l'Autre, racisme
- réitération des névroses (cf. Bible, Sophocle et... la Clinique!)

## DIMENSION HORIZONTALE

- "prohibition de l'inceste", union exogamique
- dialogue négocié avec l'Autre (Babel)
- découverte de l'Étrange(r) / mosaïque / métissage
- création de nouveaux codes

### RISQUES:

- uniformisation
- perte des singularités
- perte des racines
- perte d'identité
- «faux» selfs sociaux

# PROBLÉMATIQUES

## • PERCEPTION D'UNE «PERSONNE»

- identité «authentique» ? (/ «sincère»: **ATTENTION AUX FAUX SELFS!**)
- identification (théâtralisation ponctuelle, tactique, stratégique, opportuniste)

## • PERCEPTION D'UN COMPORTEMENT / D'UN FAIT

- à qui profite-t-il?
- à qui nuit-il?
- à qui est-il dédié? (RÉPÉTITION DES SYMPTOMES / HYSTÉRISATION)

## • CONSTRUCTION DE SOI ( **ATTENTION: CONFLIT DE LOYAUTÉ!**)

- fidélité aux icônes familiales (traumatisme compris)
- «trahison» (si on «mue», voire si on «guérit», si on est «heureux»!)

## • SOUMISSION OU DÉMISSION?

- ritualisation SYMBOLIQUE
- prohibition de l'inceste focal RÉEL



# CONCLUSION 1 (partielle & sommaire!)

- **RESTER PRUDENT: «QUI PARLE?»**

- sincérité / authenticité?
- identité / identification ? (rôle opportuniste conscient ou non)

- **VEILLER AU CONTEXTE**

- à qui ça nuit?
- à qui ça profite?
- à qui est-ce dédié?



- **DISSOCIER LES «ESPACES», LES HISTOIRES & LES CODES**

- incestueux («isomorphisme»: négation entre psychismes individuels & groupals)
- pare-incestueux («homomorphisme»: rendre à César...)

- **PROPOSER DES ESPACES & DES CODES «PARE-INCESTUEUX»**

- «morale» extérieure «transcendante» (critique de l'incestueux: «ça ne se fait pas!»)
- langage «dénotatif» (/ «connotatif»)
- défense du «libre-arbitre» (/ «fatalité», prédestination, aOnagkh, «Fatum»...)
- défense À LA FOIS d'une fidélité SYMBOLIQUE et d'un départ RÉEL

# CONCLUSION 2 (partielle & sommaire!)

- PARADOXE DE L'ÉDUCATION

- maîtriser, donner des normes, cadrer, être dans l'emprise, donner/imposer des modèles: INDIVIDU-OBJET

- ET

- permettre l'autonomie, la prise de décision, la décision de se construire: INDIVIDU-SUJET

- VIVE LA «CULTURE», LES ÉCHANGES, LES MUES, LES TRESSAGES & ... LES ÉPOUSAILLES!



NB. Si le système familial est en souffrance & pathogène, il convient de structurer une «famille SYMBOLIQUE» alternative, qui elle aussi s'effacera, au moins partiellement...

Bon courage!