

Inserm



# DYNAMIQU/TE DE GROUPE



[taneb@mac.com](mailto:taneb@mac.com)

[zeugma@taneb.org](mailto:zeugma@taneb.org)

[www.taneb.org](http://www.taneb.org)

Jean-Pierre BÉNAT, Psychologue-Clinicien

# « SYMPATHIE »

- 1/ Vision
- 2/ Identification
- 3/ Traitement (complexe!)
- 4/ amygdale
- 5/ noyau accumbens
- 6/ cortex préfrontal
- 7/ partage de codes & activité cérébrale riche...



- ANALOGIES
- ACCUMBENS
- ÉCHANGES

# « ANTIPATHIE »

- 1/ Vision
- 2/ Identification
- 3/ Traitement (complexe!)
- 4/ amygdale
- 5bis/ insula
- 5/ cortex :agression
- 6/ cortex :agression
- 7/ inhibition des fonctions cognitives, solipsisme...



- DIFFÉRENCES
- INSULA
- REPLI

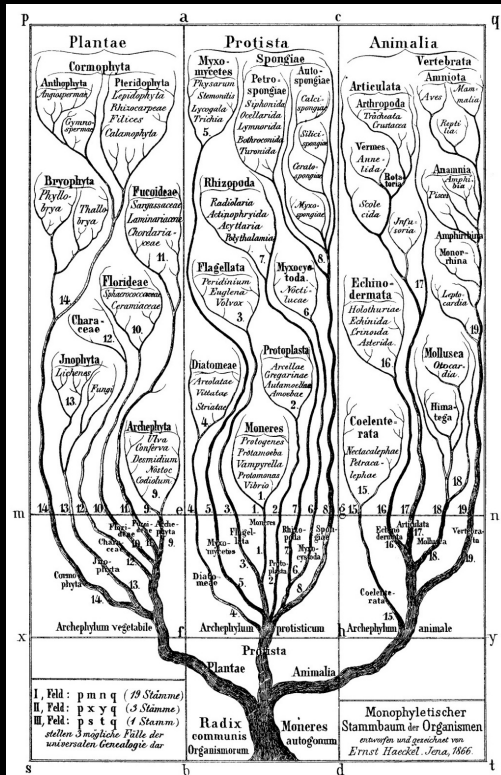


# ANALYSE «CLASSIQUE» (aristotélicienne / cartésienne)

- chaque objet est identifiable, séparable du «tout» / du contexte
- chaque objet est soumis à des Lois universelles : scientificité=
  - universalité,
  - nécessité,
  - reproductibilité
  - falsifiabilité (Popper)
- les relations de causalités sont universelles
  - la même cause produit TOUJOURS les mêmes effets
  - des conséquences identiques ont les mêmes causes

# Principes «intuitifs»...ou pas!

## 1/ ÉPISTÉMOLOGIE, MODÈLE SCIENTIFIQUE



➔ «arbre de Porphyre»

➔ rasoir d'Okham (principe de simplicité, de «parcimonie»)

➔ «Livre des Causes», Descartes, Spinoza

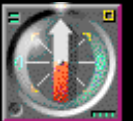
ET.....

➔ analyse systémique (interactions parties/tout)

➔ structure en rhizome

## 2/ FONCTIONNEMENT CERVICAL

➔ systémique, plastique, rhizomique



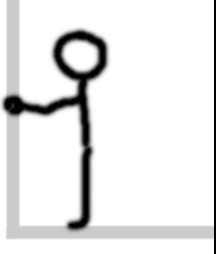


# ANALYSE SYSTÉMIQUE

## Historique (sommaire!)

- 1918 Physique quantique (Planck, Heisenberg, Bohr...)
- année 50: repérage des interactions entre membres d'une famille, indépendamment des sujets individuels
- «Palo Alto»: recherches pluridisciplinaires (Bateson, Don Jackson...): modèles linguistiques, cybernétiques (Von Neuman) et structure psychique
- années 60: l'antipsychiatrie (Laing, Cooper, Basaglia, Foucault): le «fou» sert de symptôme au collectif

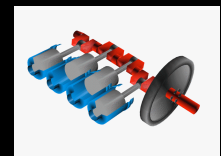
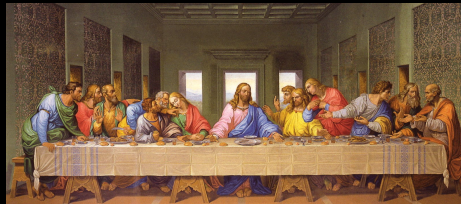
# ANALYSE SYSTÉMIQUE



«**SYSTÈME**» = ensemble d'éléments en interactions

- propriétés:
- totalité (perturbation d'un élément = perturbation du Tout): «dialectique»
- non sommativité (le Tout est «autre» que la somme de ses éléments)
- homéostasie (le Tout répond par des rétroactions aux perturbations pour conserver son équilibre)
- équifinalité (des causes différentes produisent des conséquences identiques, des causes identiques produisent des conséquences différentes: LA SEULE FINALITÉ EST LA CONSERVATION DU SYSTÈME (HOMÉOSTASE)! /relations de contiguïté, cf. «pensée magique.../ analogie / métonymie / symbole)

# DYNAMIQUE DE GROUPE



## Guerre de Troie

Iliade, chant I,  
Homère,

8ème siècle avant J.C.



### Chefs:

- Agamemnon
- Achille
- Ajax (1)
- Diomède
- Ulysse
- Ménélas
- Nestor
- Ajax (2)
- Patrocle
- Idoménée
- Mérion
- Teucer
- Antiloque
- Machaon...



# Préambule (→ analyse systémique)

→ Chacun pense qu'il est «libre» d'être ce qu'il veut dans un groupe, et que son comportement correspond à son «caractère»

→ OR

→ situations presque «superposables»

→ analogies: types de personnages, «archétypes»

→ Question: que se passe-t-il quand on «supprime» des personnages?  
(dans une classe, une équipe, un orchestre, un groupe de travail, d'amis...)

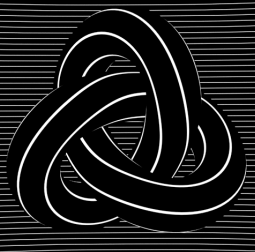
→ ... d'autres individus prennent leur place!

→ DONC.....

→ TOUT GROUPE SÉCRÈTE EN SON SEIN DES  
«FONCTIONS», DES «POSITIONS»

→ de la «POSITION» à la «POSTURE»





# "Positions" / "Postures" dans le groupe (involontaires) / (volontaires)

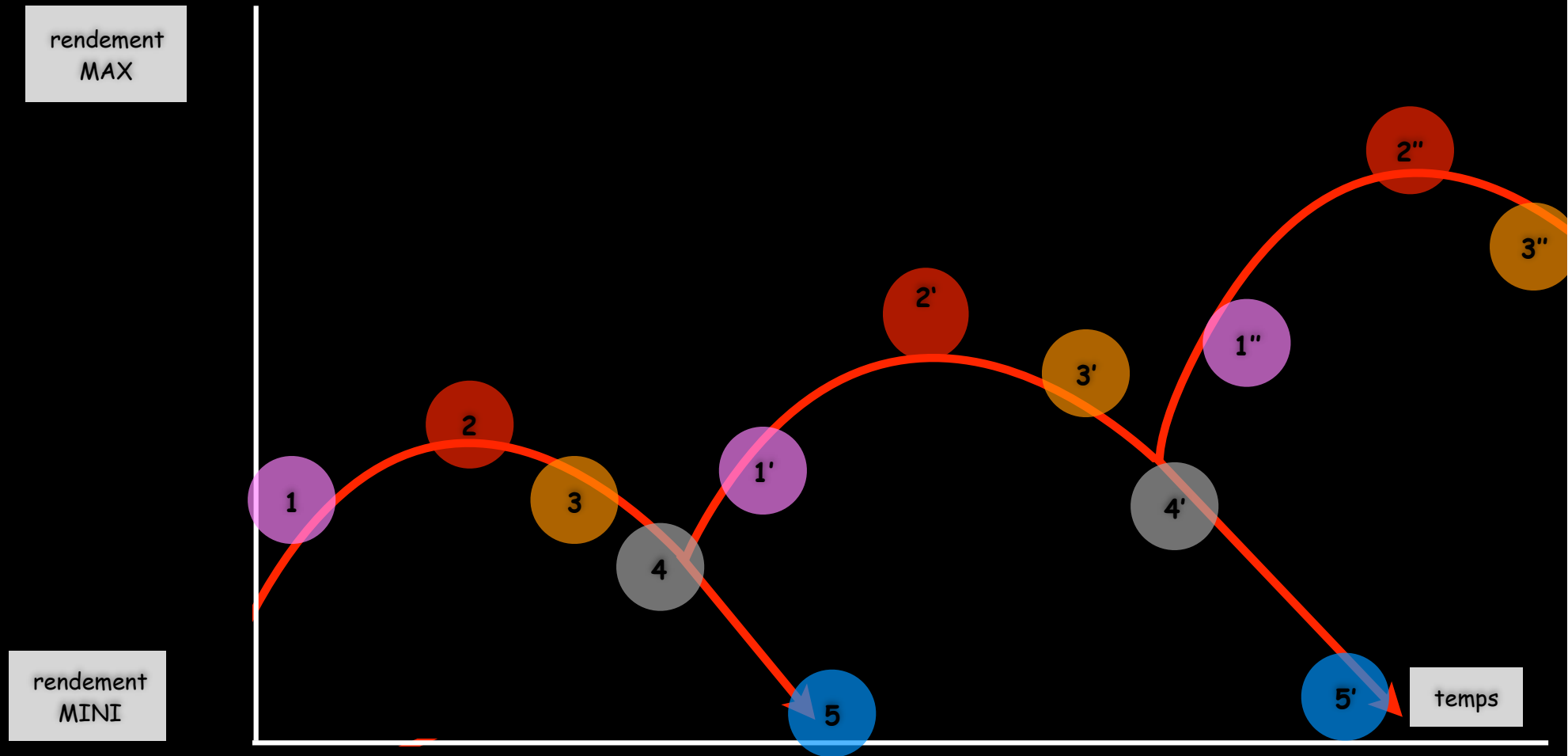
"Objets" intérieurs au groupe

"O." extérieurs

Positions	Chef institutionnel	les Autres membres	le Groupe	le Monde Extérieur
1/ défense maniaque	+	+	+	-
2/ position persécutive*	-	-	-	+
3/ position dépressive	+	-	-	+/-
4/ défense hystérique	-	+	-	+/-

\* une personne enkystée dans cette position peut, volontairement ou non, soit:

- se marginaliser, être bouc émissaire, victime
- se plier aux rites d'initiation PUIS intégrer le groupe, en affichant une défense maniaque (souvent exacerbée...)



1/1'/1''...début de mise en oeuvre, énergie, apprentissage procédural

2/2'/2''... progrès explorés & accomplis, succès, défense maniaque

3/3'/3''... légère démobilisation, routine, pos. persécutive, dépressive et hystériques naissantes

4/4'... démobilisation, paresse, entropie maximale OU... renaissance

5/5'... MORT, effet Parkinson

# PATHOLOGIES DU GROUPE



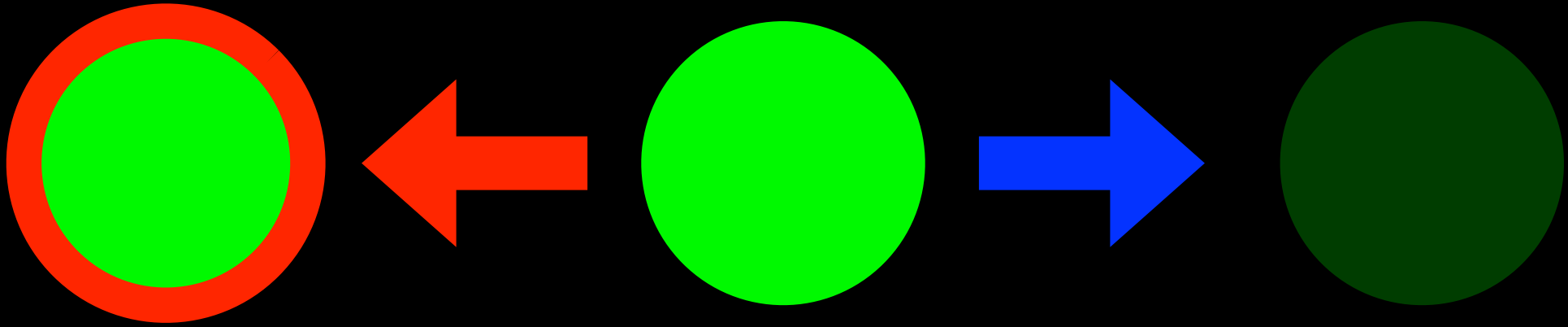
- ❖ UNE des positions hypertrophiée
- ❖ UNE des positions absente
- ❖ Immobilité
- ❖ enkystement de l'individu dans UNE position (opportuniste d'abord, puis pensée comme son «caractère»)

## SOLUTIONS ?

- ❖ DIALECTIQUE entre les positions
- ❖ VARIABILITÉ & SOUPLESSE des positions
- ❖ CHOIX DES POSTURES (passage de la «position» opportuniste à une «posture» construite, tactique)



# GROUPE: LA DOUBLE TENTATION



## HOMÉOSTASE

- avantages
  - durée
  - connu
  - sécurité
- inconvénient
  - isolement / inceste
  - monotonie & excitations  
contra phobiques /  
Plaisir!
  - élimination de l'extérieur



## MUE + ÉCHANGE

- avantages
  - nouveauté
  - modification
  - « épousailles »
  - renouvellement des  
«autorités»
- inconvénient
  - perte de repères
  - dilution
  - fuite en avant

# ERREUR FATALE!



—> CONFONDRE :

- position induite par le groupe (imposée ou « opportuniste » / « caractère ? ») —> « FAUX-SELF »
- individu « authentique » (« MOI »)

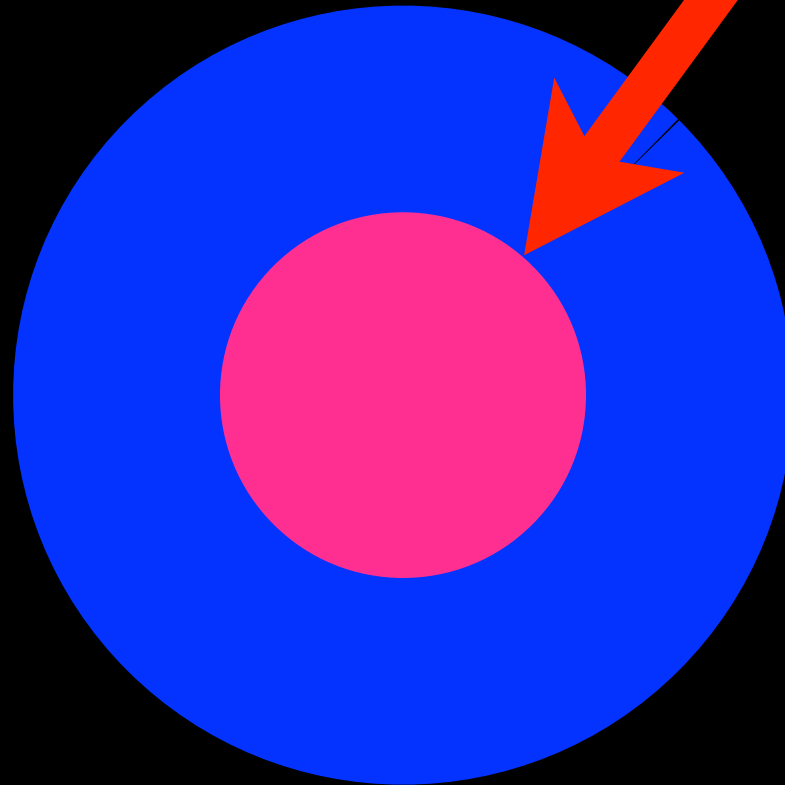


# FRONTIÈRE

● Psychisme

● Zone de confort

Irruption  
Intrusion



# PRISE DE POUVOIR

- **Sémiologie:**

- hypotonique
- tonique
- hypertonique

★ NB:

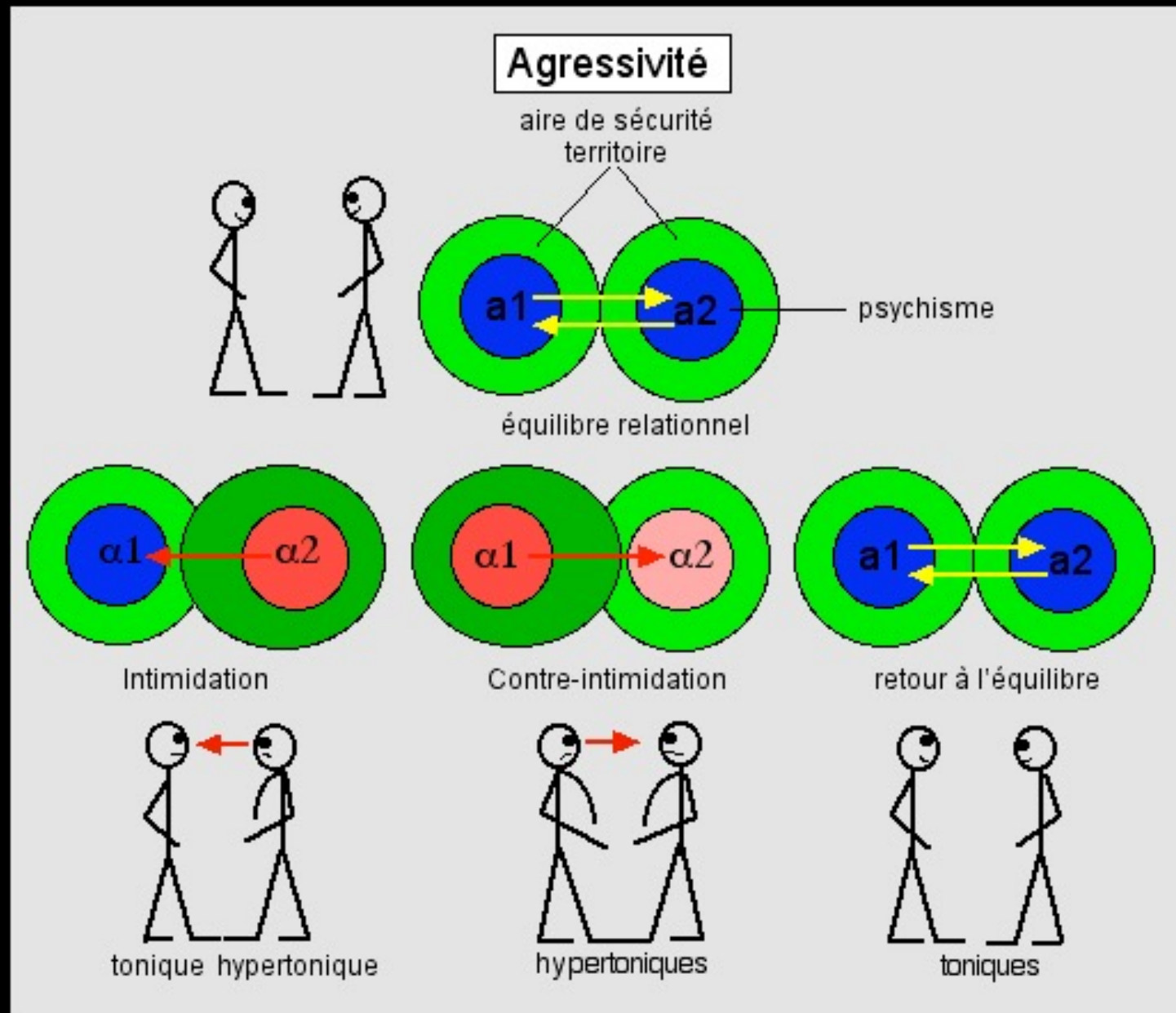
★ pairs?

★ «  $\alpha$  »?

★ « victime? »

★ subordonné?

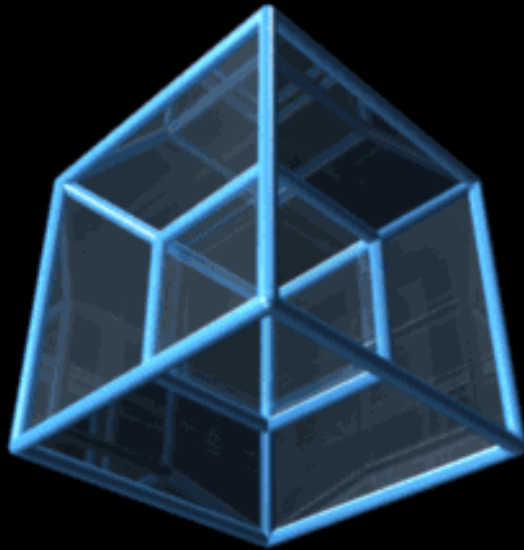
★ « supérieur  
hierarchical »



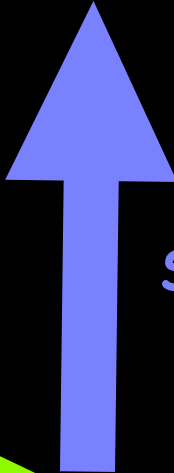




# HYSTÉRISATION



demande apparente



symbolisation



déplacement

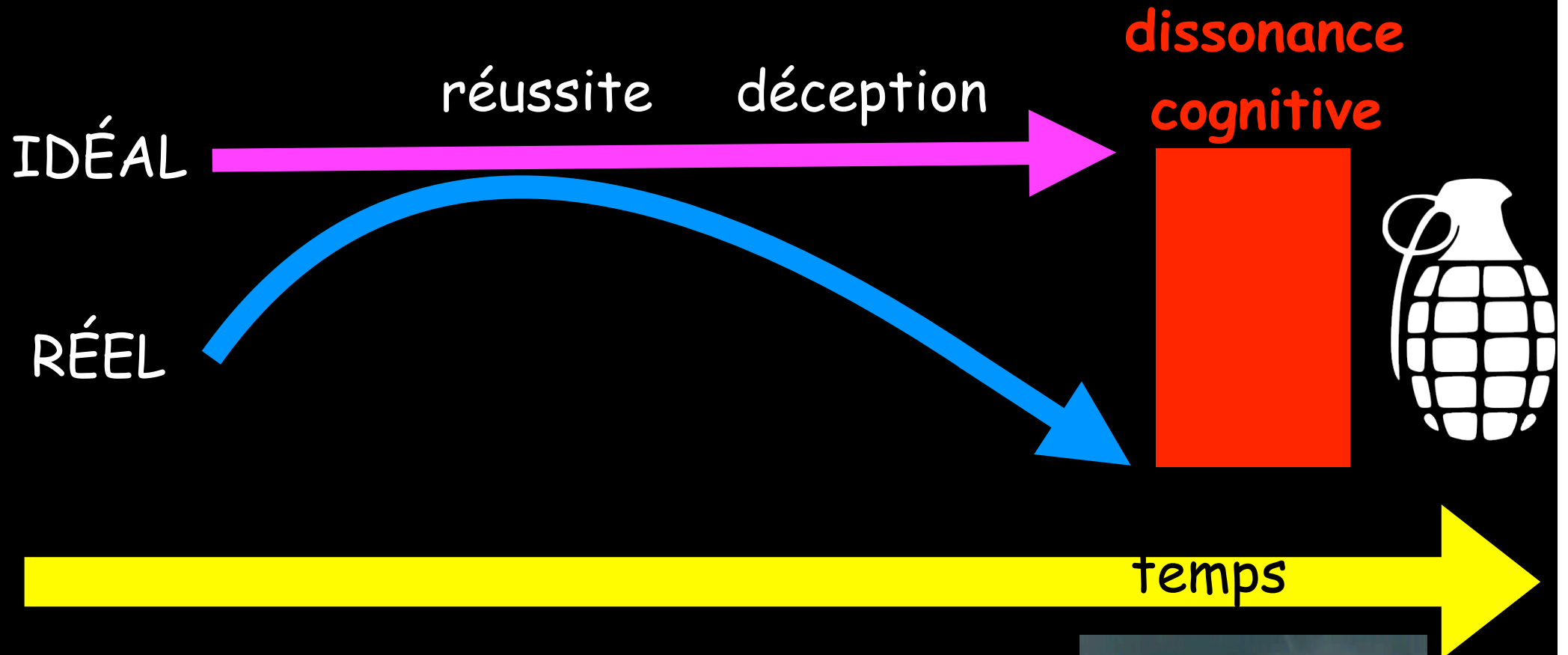


condensation

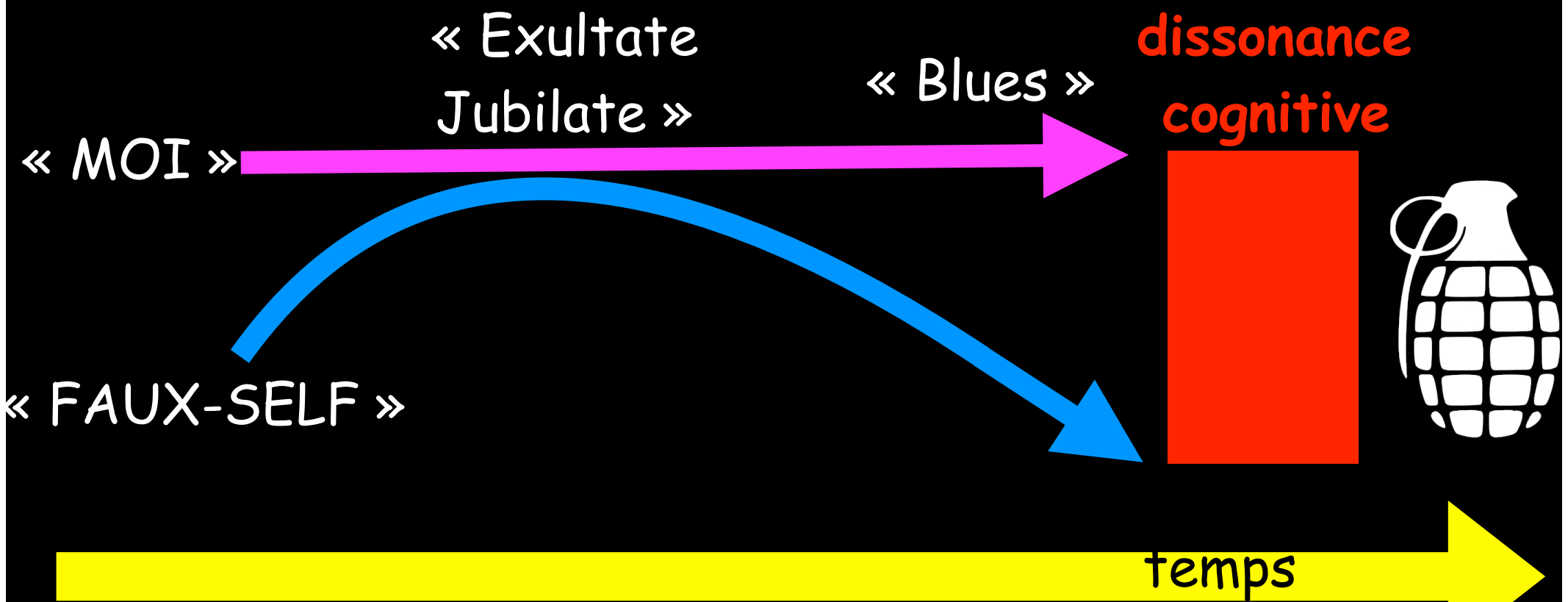
demande initiale

... À DÉCODER EN  
REMONTANT LES FLÈCHES!

# ÉVOLUTION CRITIQUE 1...

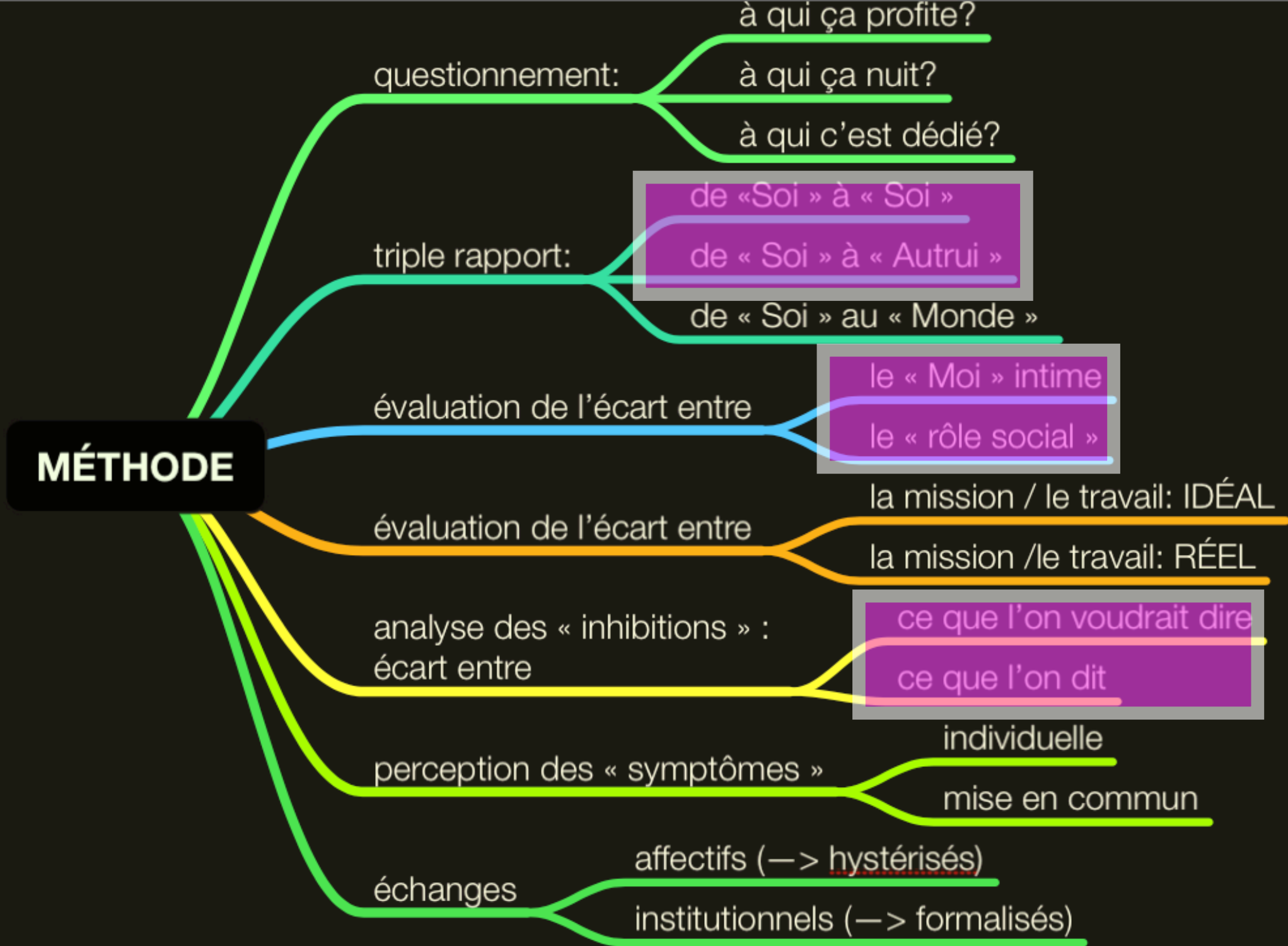


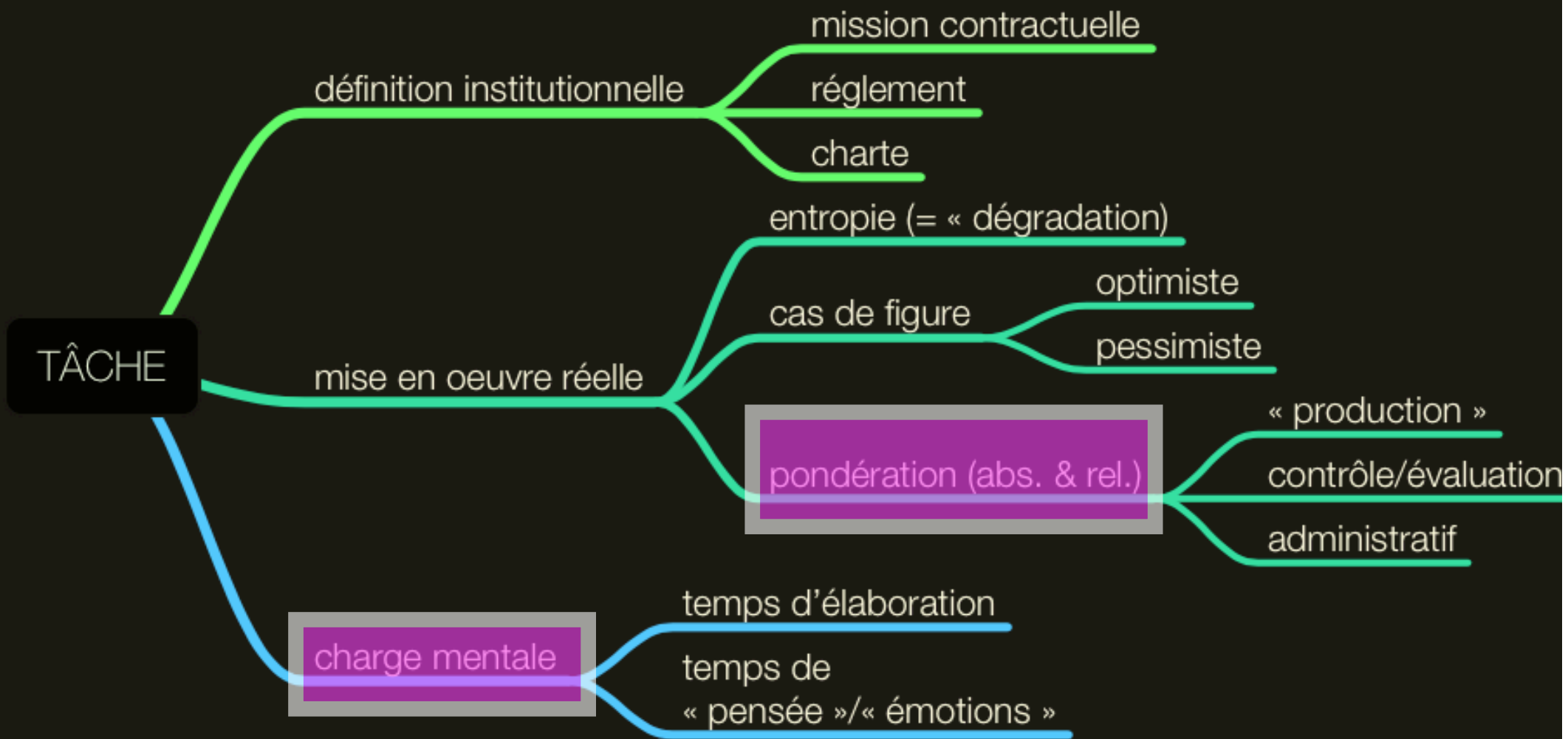
# ÉVOLUTION CRITIQUE 2...





MÉTHODE







# inhibitions flou



## INFORMATION

discours

« subjectif »

rumeurs, bruits de couloir

« humeur »

« affects » (hystérisation...)

« experts » spécialistes

faits

« experts » usagers

« objectif »

pondération « absolue »

pondération  
« relative » (comparaison /  
historisation)

transmission

orale « sauvage »

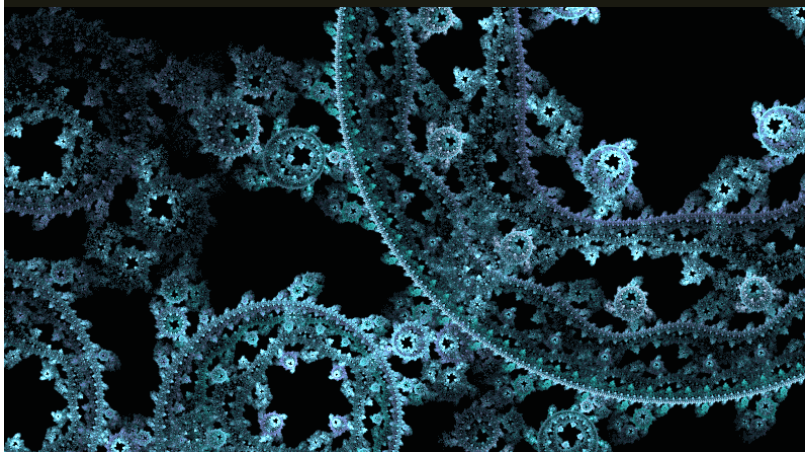
orale « institutionnelle » /  
collective

réservée au personnel (site,  
blog)

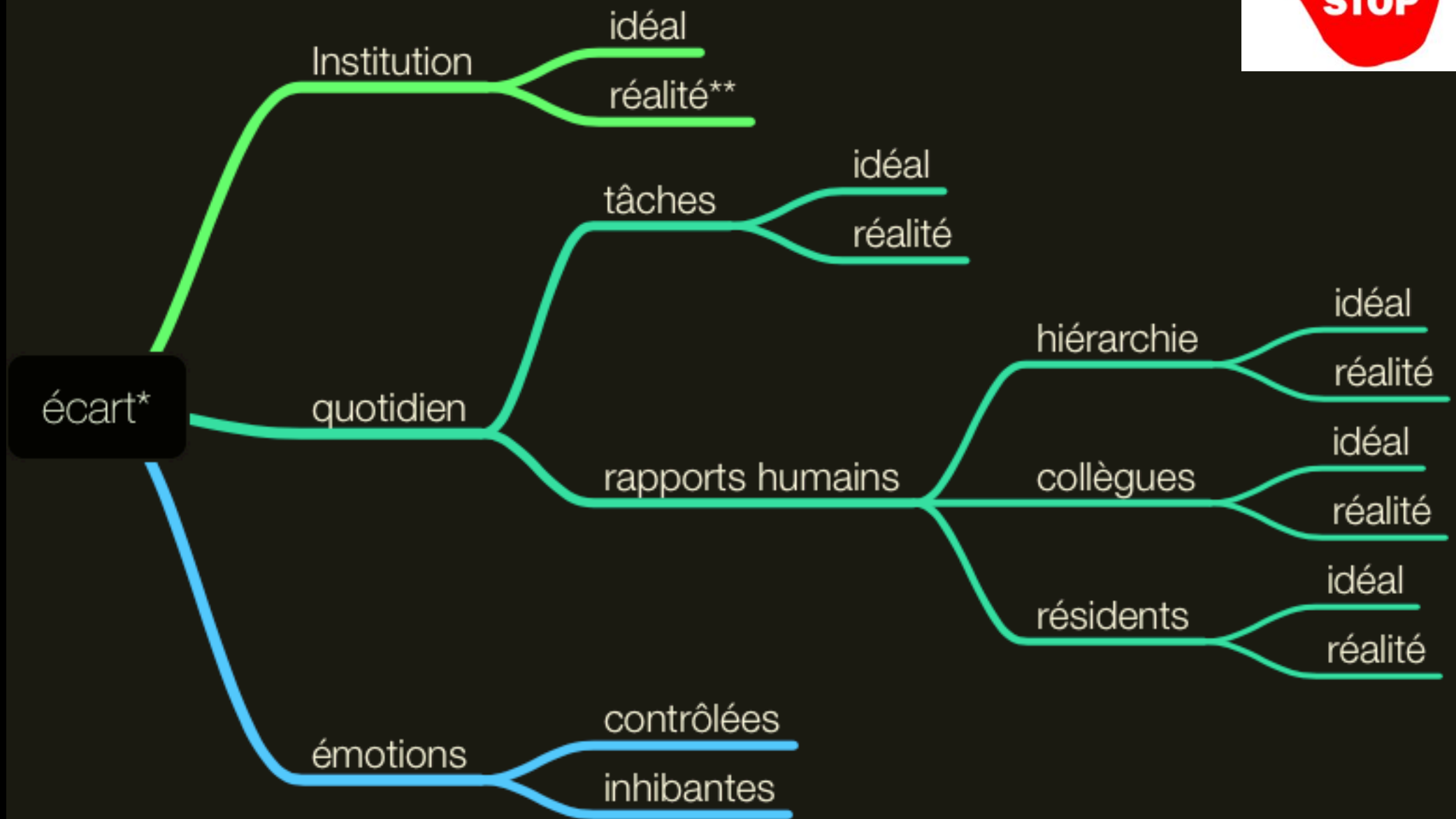
écrite

fiche d'événement indésirable

« mémos », rapports



# Seuil de TOLÉRABILITÉ



\*: dissonance cognitive

\*\* : ressentie , perçue, vécue



# 11 CONCEPTS CLÉS: CHECK-LIST

LOI

DEMANDE

TEMPS

FLOU

HUMEUR

FIN DE  
CRISE

MODÈLE

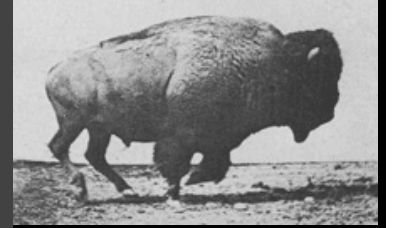
IDENTITÉ

SKETCH

AFFECTI  
ON

PAROLE

# Conclusion (brève!)



1. Seul un « Moi » narcissisé et sécurisé peut accepter le risque de l'Altérité, de l'échange et de la Mue — donc de l'apprentissage!

2. Un groupe structuré, par sa variété et ses échanges, permet d'éviter au mieux les écueils —

J. Genat