

Inserm

UB  
UNIVERSITÉ DE BOURGOGNE

ARTS  
ET MÉTIERS  
ParisTech

ASSISTANCE  
PUBLIQUE  
HÔPITAUX  
DE PARIS



Cram  
BOURGOGNE



UPMC  
SORBONNE UNIVERSITÉS

irfess

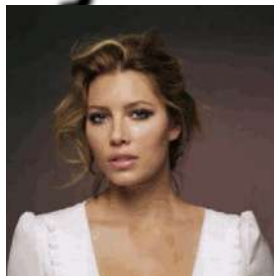
reynaud consult

[www.taneb.org](http://www.taneb.org)

# ADOLESCENCE, L' "ENTRE DEUX",

ou comment décrypter,  
comprendre,  
apprivoiser  
l'étrangeté,  
ce « grand chahut cérébral »

Approche clinique, par Jean-Pierre BÉNAT, Psychologue-Clinicien,  
Enseignant, Père, Grand-père (!)



Comment être  
"toxiques",

rendre les ados

malheureux, névrosés,

asociaux, inadaptés

à la VIE...?



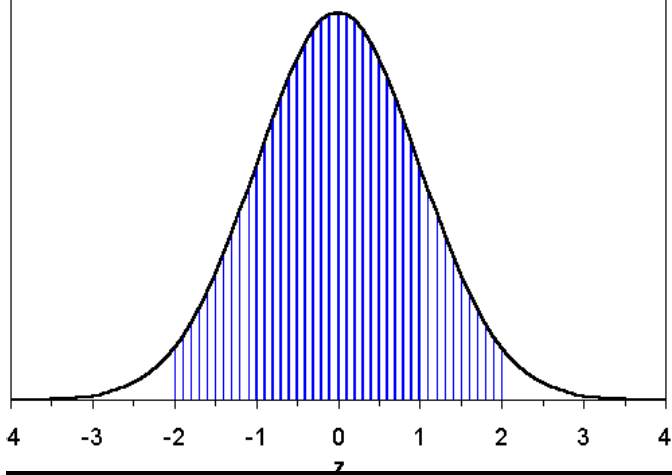
Go!



Jean-Pierre BÉNAT



- « BOÎTE À OUTILS »
  - I/ générale
  - II/ spécifique



"NORMALITÉ"



=

ABSENCE DE SOUFFRANCE

- "recettes" du bonheur & de l'Éducation réussie: **NON!**
- "recettes" du malheur & de l'Éducation toxique: **OUI!**

# MOTS CLÉS\*



- « FLOU »
  - « MUES » → identifications → Identité
  - « SKETCH »
  - « SYMBOLIQUE », « IMAGINAIRE », « RÉEL »
  - « position » & « posture »
- \* « check list », p. 33 → 44



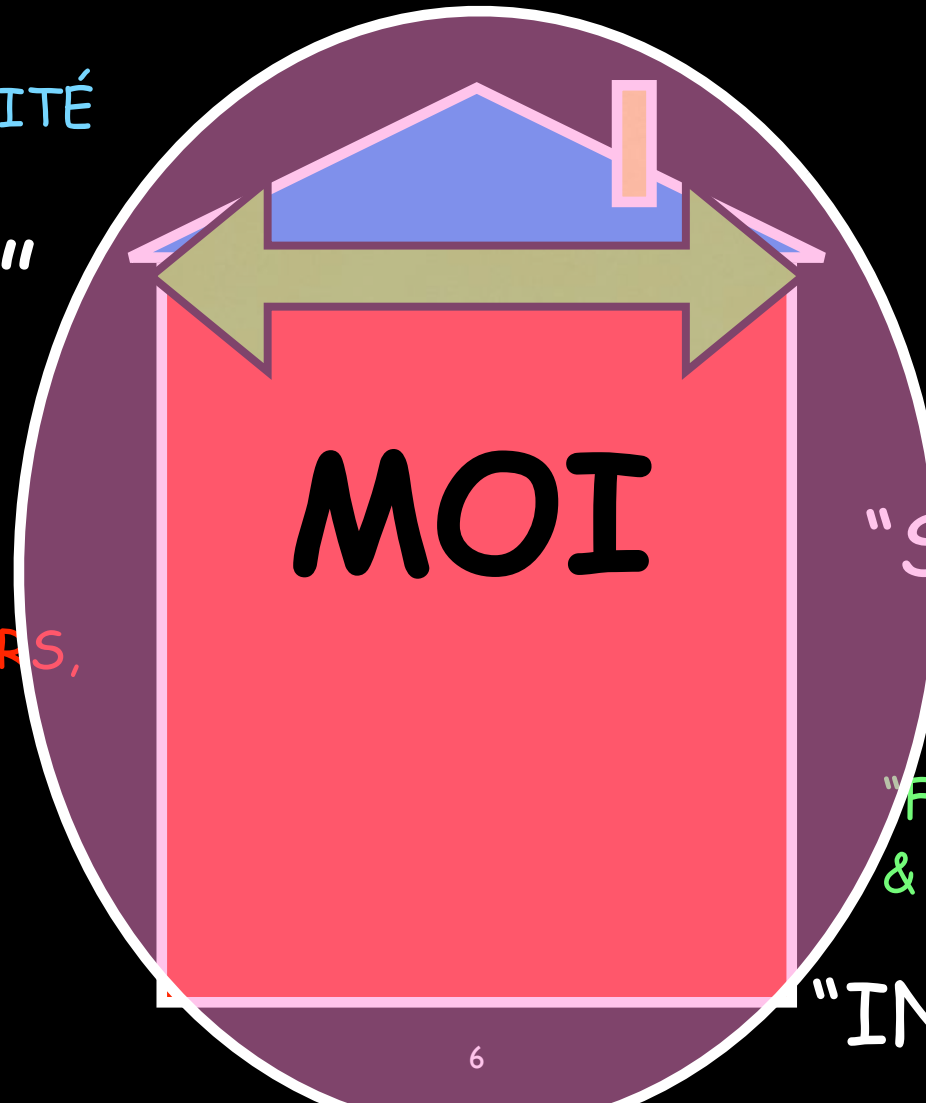
# REPÈRES PSYCHOLOGIQUES: LE FONCTIONNEMENT DU PSYCHISME

INTERDITS FAMILIAUX  
LOI, ÉTHIQUE  
PRINCIPE DE RÉALITÉ

"SURMOI"

BESOINS, DÉSIRES,  
PULSIONS

"ça"



"SOUPAPE"  
RÊVE  
SOMATISATION  
DÉFOULEMENT  
"CATHARSIS"  
THÉÂTRALISATION  
PAROLE  
ART

"SYMBOLIQUE"

"FILTRE" (gestion  
& protection du MOI)

"INCONSCIENT"

IMAGINAIRE

- FANTASMES ...
  - liberté totale (pas de censure)
  - fantaisie infinie
  - ...



SYMBOLIQUE

- SKETCH
- EMBLÈMES, LOOK
- RITUELS
- PAROLE « SACRALISÉE »
- LOI, CODE « UNIVERSEL »



RÉEL

- PASSAGE À L'ACTE
- VIOLENCE MORALE
- VIOLENCE PHYSIQUE
- PRISE DE RISQUES
- ÉTHIQUE, LOI, RÉGLEMENT
- SANCTION





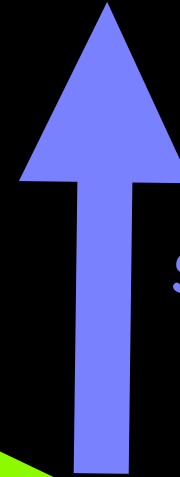
# HYSTÉRISATION



demande apparente

symbolisation

déplacement



condensation

demande initiale

... À DÉCODER EN  
REMONTANT LES FLÈCHES!



# "MOI" "HEUREUX"?



- "JE" IDENTIFIÉ, CONSCIENT DE CE QU'IL EST
- ESTIME DE SOI
- DÉSIRES AUTONOMES IDENTIFIÉS
- DEMANDES EXTÉRIEURES IDENTIFIÉES
- ACCÈS À LA LOI, À L'ÉTHIQUE
- ACCÈS AU PRINCIPE DE RÉALITÉ
- "EMPATHIE" ENVERS AUTRUI ("l'étranger"...) )
- CAPACITÉ DE FAIRE LE DEUIL (accepter les insatisfactions, mettre ses désirs entre parenthèses, surseoir, accéder aux réparations symboliques...)

# PHÉNOMÈNES "TOXIQUES" ARCHAÏQUES

- réification / instrumentalisation ("faux self")
- fusion (inceste focal, confusion des histoires, déni de l'altérité)
- abandon (absence de racines)
- conflit de Loyauté
- inhibition, castration, dévalorisation / non-narcissisation
- enfermement dans UN personnage (opportuniste, puis enkysté)
- flou "INSTITUTIONNEL / AFFECTIF / PERFORMATIF"
- confusion "LOI / HUMEUR"

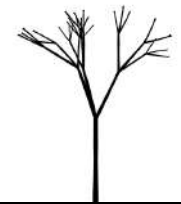




- « BOÎTE À OUTILS »
  - I/ générale
  - II/ spécifique



# GRANDIR: ÉTAPES NÉCESSAIRES



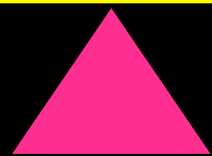
NOURRISSON

ENFANT

PRÉADO

ADO

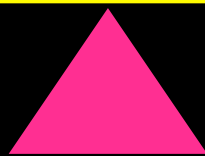
ADULTE



FUSION 1  
INTÉGRALE  
INDIVIDU  
"OBJET"

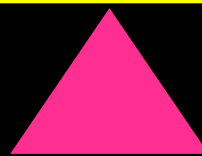
"MOI"  
DILUÉ DANS  
LE "MOI"  
MATERNEL

« DYADE »



FUSION 2,  
DÉBUT  
D'ALTÉRITÉ  
INDIVIDU  
"OBJET",  
Commencement de  
la séparation

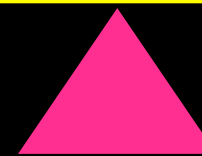
"MOI"  
DILUÉ DANS  
LE "MOI"  
MATERNEL  
&  
PATERNEL



DÉ-FUSION 1  
INDIVIDU  
"OBJET",  
Émergence  
cahotique du  
SUJET

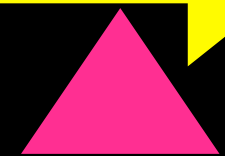
"MOI"  
EXPÉRIMENTAUX  
FLOUS  
IMAGINAIRES

« TIERS SÉPARATEURS »



DÉ-FUSION 2  
INDIVIDU  
"OBJET"  
&  
"SUJET"

"MOI"  
EXPÉRIMENTAUX  
STRUCTURÉS  
SYMBOLIQUES



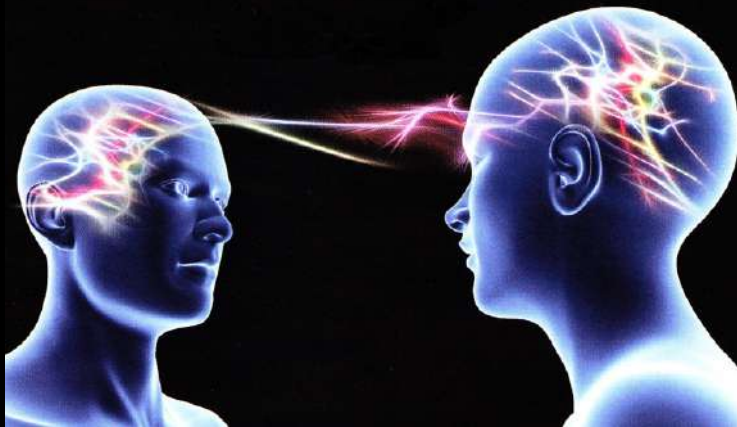
AUTONOMIE  
INDIVIDU  
"SUJET"

"MOI"  
IDENTIFIÉ  
capable de  
se prêter  
aux postures  
sociales,  
de dire  
"OUI"  
OU  
"NON"!

# MODÈLES?

## • NEURONES-MIROIRS

- agents principaux de la « MIMÉSIS »
- se développent avec l'entraînement



## • INHIBITION:

- stress
- peur
- anxiété diffuse (→ atmosphère anxiogène)
- dévalorisation

# SYMPATHIE / EMPATHIE

- 1/ Vision
- 2/ Identification
- 3/ Traitement (complexe!)
- 4/ amygdale
- 5/ noyau accumbens
- 6/ cortex préfrontal
- 7/ partage de codes
- 8/ **DÉSIR DE SAVOIR**



- ANALOGIES
- ACCUMBENS

# ANTIPATHIE / STRESS

- 1/ Vision
- 2/ Identification
- 3/ Traitement (complexe!)
- 4/ amygdale
- 5bis/ insula
- 6/ cortex → intrusion
- 7/ REPLI SUR SOI



- DIFFÉRENCES
- INSULA

# COMPORTEMENTS « RÉELS » OU « MIMÉS »



Construction de l'IDENTITÉ par IDENTIFICATIONS SUCCESSIVES  
(« modèles » = archétypes sociaux/ « discours Alpha »!)







## ERREUR\* CLASSIQUE!



### CONFUSION ENTRE:

- **identifications** (simples étapes « jouées », explorées de manière opportuniste): « faux selfs »
- **identité** (le « Moi » intime se clarifie et peut se rapprocher du « théâtre social » réfléchi et négocié)

- \* commise à la fois par
  - l'individu lui-même (leurre)
  - autrui (parents, profs, media, aed...)

«Ne confondons pas  
CHARPENTE ....

**IDENTITÉ**  
(endogène)



et  
ÉCHAFAUDAGE!»  
André Gide

**IDENTIFICATIONS**  
(exogène)

# « MOI » & « THÉÂTRE SOCIAL »

## ADULTE:

- « MOI » structuré, conscient, avec des lieux/temps préservés (affectivité, expression personnelle, plaisir...)
- « RÔLES » sociaux conscients, « opportunistes », distanciables, maîtrisés



## ADOLESCENT

- « MOI » encore flou, mal identifiable
- « RÔLES » sociaux, archétypes, induits par les diverses Instances (famille, pub, groupe, meute, etc...)



# IDENTIFICATION DU «MOI»

- excitation
- satisfaction immédiate des besoins / désirs
- autonomie des actes
- maîtrise des choix (investir / sacrifier)
- «cogito» = penser, se penser, se distancier
- ressenti, émotions, émois

OU...

- DOULEUR (scarifications...)
- PLAISIR (généralité, puis sexualité)
- PULSION D'EMPRISE

OU...

- Moi «insubstantiel» / mélancolie/refus « soft »
- FAUX SELF successifs...



je

# PARADOXE DE L'ÉDUCATION

- "MAÎTRISER, DONNER DES NORMES, CADRER, ÊTRE DANS L'EMPRISE, DONNER/IMPOSER DES MODÈLES": INDIVIDU-OBJET
- ET
- "PERMETTRE L'AUTONOMIE, LA PRISE DE DÉCISION, LA LIBERTÉ DE SE CONSTRUIRE": INDIVIDU-SUJET



# PATHOLOGIES

- Enfant «sans Lois»: «OBJET» de ses Pulsions
  - instantanéité
  - intolérance à la frustration et au deuil
  - soumission au seul rapport de force
  - difficulté à accéder au Symbolique, confusion Imaginaire/Réel, Imaginaire «pauvre»



- Enfant «dressé»: «OBJET» de ses parents

- «faux-self»
- difficultés à élaborer et à affirmer un «JE» (alexithymie)
- «inceste focal»
- passage à l'acte, anorexie, ...

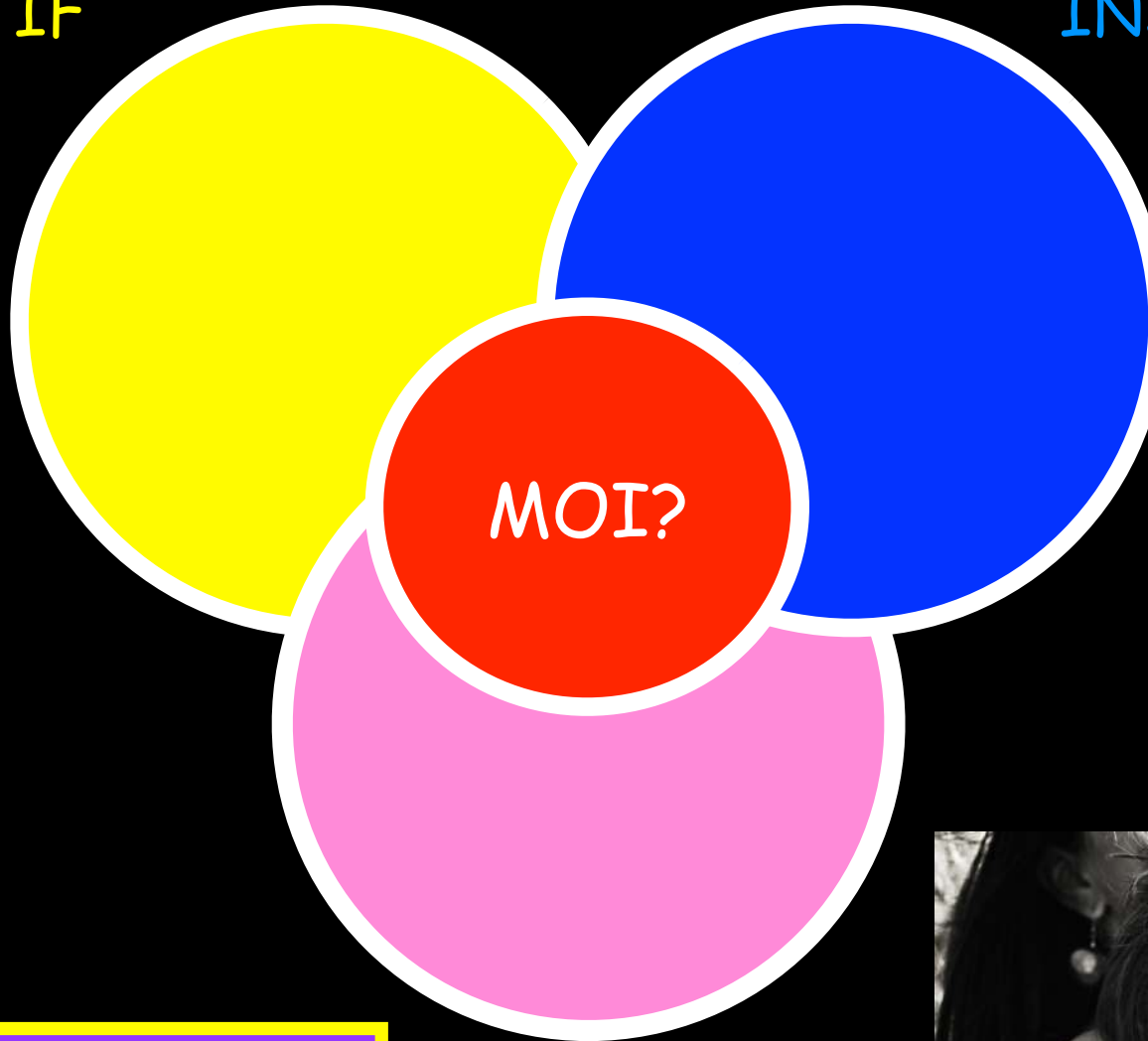


# QUESTIONS DE FRONTIÈRES...

PERFORMATIF



INSTITUTIONNEL



MOI?



CONFUSION!

AFFECTIF



# CORPS FLOU

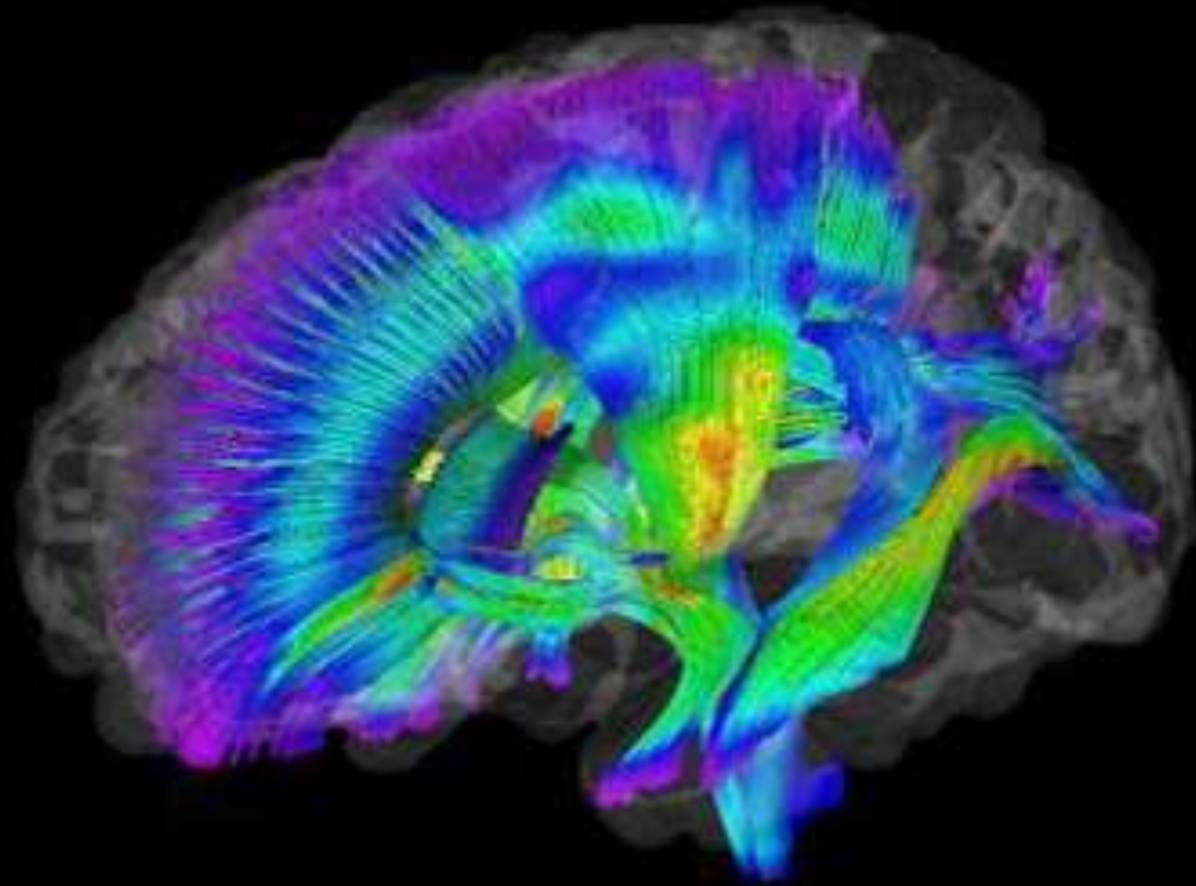
- **MODIFICATIONS PHYSIOLOGIQUES** (puberté -là?- / nouveauté / inconnu / désirs "instinctuels" **ET** "volontaires")
- **IMAGE DE SOI / AUTRUI** ("trop" ... par rapport aux "modèles sociaux" et aux "vainqueurs"...) **dysmorphobie**
- **IMAGES DE SOI / SOI** (doutes, incertitudes quant au devenir, auto-dévalorisation....)
- **"NARCISSISME"?** (corps "insuffisant": à masquer, à parer, à fondre dans le groupe, à nier...)



# INTELLECT: CHANGEMENT -FLOU!- D'OUTILS

- PETIT ENFANT: PENSÉE "MAGIQUE"
- ENFANT (période de latence): LOGIQUE "CONCRÈTE", SENSORIELLE, EXPÉRIMENTALE (monde RÉEL)
- PRÉADO: LOGIQUE ABSTRAITE, VIRTUELLE (monde IMAGINAIRE: le Réel n'est qu'UN des scénarios)
- ADO: EXPÉRIMENTATIONS "SYMBOLIQUES" BRÈVES ("sketchs", "POSTURES" SINCÈRES MAIS... NON AUTHENTIQUES)
  - ATTENTION: À NE PAS PRENDRE AU 1ER DEGRÉ!!!!!!

# ÉMOTION: GESTION FLOUE!



- cerveau : pas tout-à-fait terminé!!!
- certains contrôles: IMPOSSIBLES!

# ÉMOTION: GESTION FLOUE!



néocortex:  
NON TERMINÉ

cortex préfrontal:  
NON TERMINÉ

cerveau limbique +  
amygdale  
TERMINÉ!

L  
O  
G  
O  
S

P  
A  
T  
H  
O  
S

# COMPORTEMENT SOCIAL

## FLOU (hésitation entre TROIS phases)

TROIS PHASES "SUCCESSIVES" MAIS TRESSÉES DÈS 12 ANS, surtout la 1 et la 2...

- **1 OPPOSITION** (effondrement des acquis de la "période de latence: conflits, refus, régression, "déconstruction", refus d'être gratifiant)  
ATTENTION! comportements erratiques, avec des épisodes "gratifiants" opportunistes...
- **2 AFFIRMATION D'UN "MOI" ÉTAYÉ PAR UN GROUPE / MEUTE / CLAN** (revendications, conflit de générations, mégalomanie, affabulation, discours et postures théâtralisés, poids de la MODE)
- **3 INSERTION (16 ans et +)** (indépendance affective, intellectuelle, individuation, etc...)

# STRUCTURE PSYCHIQUE FLOUE

## 1/ DEUIL DES "PARENTS IDÉAUX":

- **RETOUR DES PULSIONS INFANTILES** ("oral": boulimie/anorexie; "anal": désordre, saleté, oppositions; "phallique": prises de pouvoir, originalité, provocations; "oedipienne": refus obstiné de toute fusion "incestueuse")
- **ÉLABORATION D'UN "ROMAN FAMILIAL"** (opposant les "parents idéaux" du Passé aux "parents actuels"): ATTENTION! À PRENDRE AU SECOND DEGRÉ!
- **CHANGEMENT DE RÔLES** (du Père, de la Mère, de personnages, de postures, essais divers, "psychotage", etc...) & **NOUVEAUX RÉFÉRENTS**
  - ATTENTION À NE PAS LES FIGER!
  - ATTENTION! les adultes sont d'inévitables "supports à projections"!

## 2/ RECHERCHE D'EXCITATIONS NOUVELLES RÉELLES

NB.: IMAGINAIRES POUR LE PRÉ-ADO, puis de plus en plus SYMBOLIQUES, puis RÉELLES

# SEXUALITÉ FLOUE

(de la "généralité" à la "sexualité")

- RÉGRESSION INFANTILE "GÉNITALE" (curiosité anatomique voire "pornographique", plaisanteries "X", grossièretés, simplifications du discours, réification du corps, masturbation), "HOMOSEXUALITÉ\*" DE MEUTE

• ET

- APPRENTISSAGE DU "MARIVAUDAGE", LIEN INDIVIDUALISÉ ("romantisme", "sentimentalité", scénarios amoureux très théâtralisés, discours complexes DÉNIÉS OU AFFICHÉS)
  - ATTENTION À NE PAS INDUIRE UN DISCOURS PLUTÔT QU'UN AUTRE: CONTENONS-NOUS DE LES REFOULER DANS LEUR SPHÈRE PRIVÉE!
  - \* prudence!!! homosexualités conjoncturelles / authentiques...

# 11 CONCEPTS CLES: CHECK-LIST

LOI

DEMANDE

TEMPS

FLOU

HUMEUR

FIN DE  
CRISE

MODÈLE

IDENTITÉ

SKETCH

AFFECTI  
ON

PAROLE

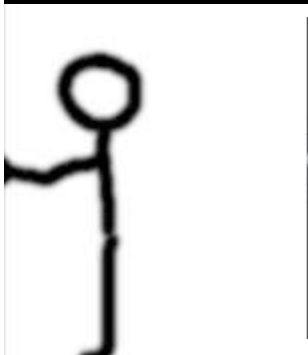
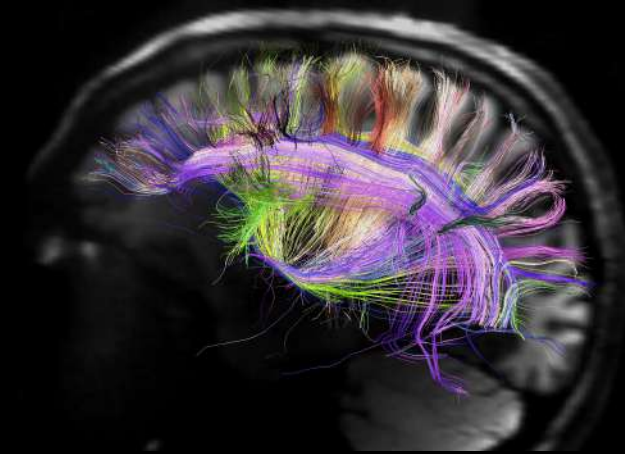


"Je est un autre"

(Rimbaud, lettre à Paul Demeny du 15 mai 1871)

## QUI EST "JE"?

LA RÉPONSE, DÉJÀ  
DIFFICILE POUR  
NOUS,  
EST L'ÉVEREST  
DE L'ADOLESCENT:  
VIVE LA MUE!





# ANNEXE: LES CONCEPTS CLÉS



# CONCEPTS CLÉS

- LOI** - on l'exprime clairement , sans "mauvaise humeur" ni sentiment, en tant que FONCTION INSTITUTIONNELLE
- HUMEUR**
- FLOU** - on ne la justifie pas (« c'est comme ça », « ça ne se fait pas », « c'est interdit ») , ON "DIT LA LOI"
- SKETCH**
- TEMPS** - on prend garde de dissocier FERMETÉ / AGRESSIVITÉ / VIOLENCE SYMBOLIQUE / VIOLENCE RÉELLE
- DEMANDE** ("AUCTORITAS" & "IMPERIUM"...)
- FIN DE CRISE**
- MODÈLE** - ATTENTION, c'est la LOI qui ancre l'ado dans le RÉEL, en rappelant le PRINCIPE DE
- PAROLES** RÉALITÉ **ET** LA PRÉSENCE DES
- RISQUE** AUTRES!!!!
- IDENTITÉ**

# CONCEPTS CLÉS

LOI

HUMEUR

FLOU

SKETCH

TEMPS

DEMANDE

FIN DE CRISE

MODÈLE

PAROLES

RISQUE

IDENTITÉ

- essayons de ne PAS MÊLER « mauvaise humeur » et « expression de la LOI » : les adolescents obéiront peut-être, PAR PEUR d'UN individu, mais n'auront pas "ACCÈS À LA LOI"

- l'HUMEUR de l'adulte est considérée par l'ado comme aussi volatile que la sienne propre: L'EMPATHIE NE FONCTIONNE PAS ENCORE BIEN, il projette SES comportements

- ATTENTION: "tu me fais de la peine"... RISQUE MAJEUR: CONFLIT DE LOYAUTÉ

# CONCEPTS CLÉS

LOI

HUMEUR

FLOU

SKETCH

TEMPS

DEMANDE

FIN DE CRISE

MODÈLE

PAROLES

RISQUE

IDENTITÉ

- le pire pour l'ado est de ne pas **COMPRENDRE** si la remarque qu'on lui fait est « **JUSTE** » (= liée à la **LOI** nettement définie et répétée) ou « **INJUSTE** » (= liée à la mauvaise humeur, à l'exaspération de l'adulte)

- l'usage -constant?- mêlant appréciation des **PERFORMANCES** et de **L'INDIVIDU** semble particulièrement nocif ("élève sympathique", "enfant aimé" = "élève performant", "enfant sage"???)

**ATTENTION! FLOU ADULTE = TOXIQUE** (double théâtre??? avec postures nettement dissociées: **BONNE DISTANCE!**)

# CONCEPTS CLÉS

- L'ado EXPÉRIMENTE et MIME des « scénarios\* »

- se protéger, exister

- faire pression sur les adultes

- ne sait pas forcément DIRE LES CHOSES AUTREMENT - CODES

"ÉTRANGERS"?)

LOI

HUMEUR

FLOU

SKETCH

- Ces DISCOURS\* et ces POSTURES\* sont ancrées à l'Imaginaire et surtout aux médias ( ARCHÉTYPES = "FAUX SELFS" OPPORTUNISTES)

TEMPS

- PLONGÉ SANS NUANCES DANS LE RÉEL (= la théâtralité adulte), L'ADO RISQUE D'ÊTRE ÉCARTELÉ ENTRE DEUX REPRÉSENTATIONS DU MONDE (= "DISTORSION COGNITIVE")

DEMANDE

FIN DE CRISE

MODÈLE

- on DOIT reconnaître qu'il joue un « sketch », lui demander d'en changer, ou de le faire ailleurs : ce n'est qu'un « RÔLE\* », et pas la « vraie » personne qui s'exprime ; il doit apprendre à DIRE AUTREMENT

PAROLES

RISQUE

IDENTITÉ

- \*ATTENTION À NE PAS FIGER!

# CONCEPTS CLÉS

## ADOLESCENT

- LOI
  - HUMEUR
  - FLOU
  - SKETCH
- DIFFICULTÉ À PENSER LA DURÉE
  - IMMÉDIÉTÉ (satisfaction des désirs, hic et nunc)
  - "SÉQUENCES" BRÈVES (histoires, épisodes, apprentissages...)

## ADULTE (théorique!...)

- TEMPS
  - DEMANDE
  - FIN DE CRISE
- CAPACITÉ DE PENSER LA DURÉE
  - CAPACITÉ DE DIFFÉRER ET DE MÉDIATISER SES DÉSIRS (deuil symbolique)
  - CAPACITÉ DE SE PENSER DANS UNE ÉVOLUTION LONGUE

ATTENTION: les usages actuels (obsolescence économique / informatisation / pédagogie "séquentielle" avec "contrôles ponctuels") ont tendance à promouvoir un TEMPS SEGMENTÉ... de type adolescent!!!

- MODÈLE
  - PAROLES
  - RISQUE
  - IDENTITÉ
- PRÉSERVONS LE STABLE , LE CONSTANT , LE RITUEL,  
LE CERTAIN (≠ au "labile", au fluctuant, au flou, à l'incertain...)

# CONCEPTS CLÉS

- elle est DOUBLE:

LOI

HUMEUR

FLOU

SKETCH

TEMPS

DEMANDE

FIN DE CRISE

MODÈLE

PAROLES

RISQUE

IDENTITÉ

1 « JE VEUX QU'ON M'AIME » (forme "hystérisée"\*): tout ce qui est interprété comme du « non amour » amène à des « sketches » parfois violents, et l'ado ira où il "sent" qu'on l'aime (= où il est considéré, voire central!)

2 "DIS MOI QUI JE SUIS": les mots des adultes induisent une représentation de Soi, d'Autrui et du Monde ("EFFET

PYGMALION"): **ATTENTION!**

- elle est FLOUE: tâchons de repérer, DERRIÈRE la demande "apparente", une demande plus "profonde" (de sécurité, d'amour, d'autonomie, de lien, etc...)

\* condensation / déplacement / symbolisation: THÉÂTRE À DÉCRYPTER...

# CONCEPTS CLÉS

LOI

HUMEUR

FLOU

SKETCH

TEMPS

DEMANDE

FIN DE CRISE

MODÈLE

PAROLES

RISQUE

IDENTITÉ

- une fois que la LOI a été dite, qu'une éventuelle SANCTION a été mise en place, il faut mettre fin à la crise, tourner la page et reprendre une attitude "normale" : "L'incident est clos!"

- le poids d'un discours, d'une "rumeur", d'un dossier -scolaire, administratif, policier- qui redit le *Passé* risque de figer l'individu dans un rôle, une posture QUI N'ÉTAIT QU'OPPORTUNISTE ET EXPÉRIMENTALE: ATTENTION!



# CONCEPTS CLÉS

LOI

- l'ado se construit majoritairement en « copiant » ses proches (pré-ado), puis sa "meute" et les archétypes des média (et moins en « écoutant » un discours !)

HUMEUR

FLOU

SKETCH

TEMPS

DEMANDE

FIN DE CRISE

- en tant qu'adultes nous devons prêter une extrême attention à l' IMAGE que nous leur donnons (tonique ? calme ? juste ? honnête ? heureuse ? ENTHOUSIASTE... ou tout le contraire ?) et à la VISION DU MONDE que nous distillons (Monde "gris"? "gai"? ENTHOUSIASMANT? DÉPRIMANT?)...

MODÈLE

PAROLES

RISQUE

IDENTITÉ

- **ATTENTION:** l'adolescent va s'imprégner de la représentation du Monde que l'adulte inconsciemment lui propose! (pire "cadeau": avoir un comportement dépressif anxigène...)

# CONCEPTS CLÉS

LOI

HUMEUR

FLOU

SKETCH

TEMPS

DEMANDE

FIN DE CRISE

MODÈLE

PAROLES

RISQUE

IDENTITÉ

- les ado entendent parfaitement tout ce qui est dit (même parfois quand on veut leur cacher...) : sommes-nous sûrs qu'à la fin de la journée les « COMPLIMENTS » équilibrent les "CRITIQUES" ? Parfois même ils n'entendent que des paroles dures... Le supporterions-nous ?

- ATTENTION À ÉTAYER ET PRÉSERVER L' ESTIME DE SOI ("narcissiser" sur ce qu'il EST et non sur ce qu'il FAIT)

- utiliser DEUX champs sémantiques parallèles:

- dire la LOI, le règlement, l'UNIVERSEL (remarques sur le collectif)

- dire le SINGULIER, le SPÉCIFIQUE (remarque même allusive sur l'individu, hic et nunc)

# CONCEPTS CLÉS

- L'imprécision des contours du MOI

LOI

&

HUMEUR

- des définitions du MOI extérieures à Soi (instrumentalisée)

FLOU

induisent une EXPLORATION DES LIMITES :

SKETCH

- limite des "usages": opposition aux "normes" familiales et sociales  
ET appropriation des normes du groupe (mode...)

TEMPS

- limites de la Loi: TRANSGRESSION (incivilités, délinquance,  
provocations sociales jusqu'au boutistes)

DEMANDE

- limites du principe de Réalité: risques PHYSIQUES &  
PSYCHIQUES (excès: jeux dangereux, drogues, anorexie etc...)

FIN DE CRISE

MODÈLE

PAROLE

ATTENTION : - si on supprime le risque, il réapparaît plus  
dangereux encore: TÂCHONS DE METTRE EN PLACE DES  
RISQUES "SYMBOLIQUES" -sport, spectacle...

RISQUE

IDENTITÉ

PS. Difficile d'en faire l'économie...



## CONCEPTS CLÉS

+ AMOUR !

LOI

HUMEUR

FLOU

SKETCH

TEMPS

DEMANDE

FIN DE CRISE

MODÈLE

PAROLE

RISQUE

IDENTITÉ

- FUGITIVE, PRESQUE IMPERCEPTIBLE ( ATTENTION, MÉFIANCE ...)

- MASQUÉE DERRIÈRE DES POSTURES THÉÂTRALISÉES OPPORTUNISTES

( IDEM!!!: «je dis ce que je crois devoir dire pour complaire... ou l'inverse!!!» )

a) émergence du MOI impossible: exacerbation des postures (enkystement), voire pathologie...

b) bonne "gestion" des rôles: vers l'ADULTE...

ATTENTION: toujours signifier que vous ne confondez pas le masque et le MOI !

# ÉTAYAGES "STRUCTURANTS"

- AMOUR, AFFECTION, RESPECT!
- PRÉSENCE D'ISSUES "SYMBOLIQUES"
- POSSIBILITÉ D'ÊTRE "MULTIPLE", DE CHANGER
- SÉCURITÉ: stabilité sûre **ET** acceptation de l'improptu
- APPÉTENCE de l'altérité, de l'étrangeté
- séparation "**INSTITUTIONNEL** / **AFFECTIF** / **PERFORMATIF**"
- séparation "**LOI** / **HUMEUR**"