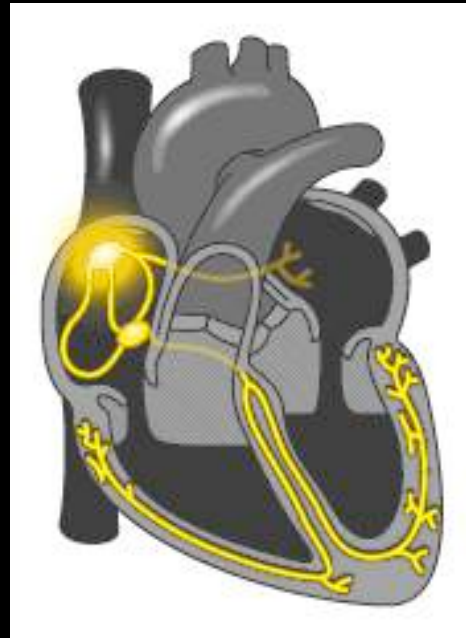




COMMUNICATION



Jean-Pierre BÉNAT
Psychologue-clinicien
taneb@mac.com
www.taneb.org

«BOÎTE À OUTILS»

- 1 «communication» & «échange d'informations» 3.../...4
- 2 analyse du premier contact (phénotype / emblématique) 5 & sq
- 3 fonctions linguistiques 47 .../... 50
- 4 structure du psychisme 52 & sq / 59 & sq
- 5 structure groupale (pb: MUE!) 69, 71 & sq / Milgram: 63 & sq
- 6 épistémologie et intelligences: 78, 80 / 85 & sq...

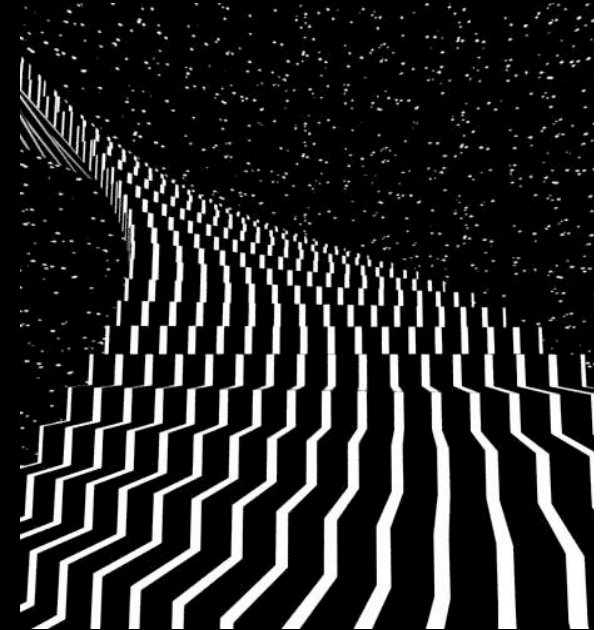
-----> **pour un management subtil!**

MÉTHODE:

- échecs: analyse des causes
- proposition de solutions
- étude de cas

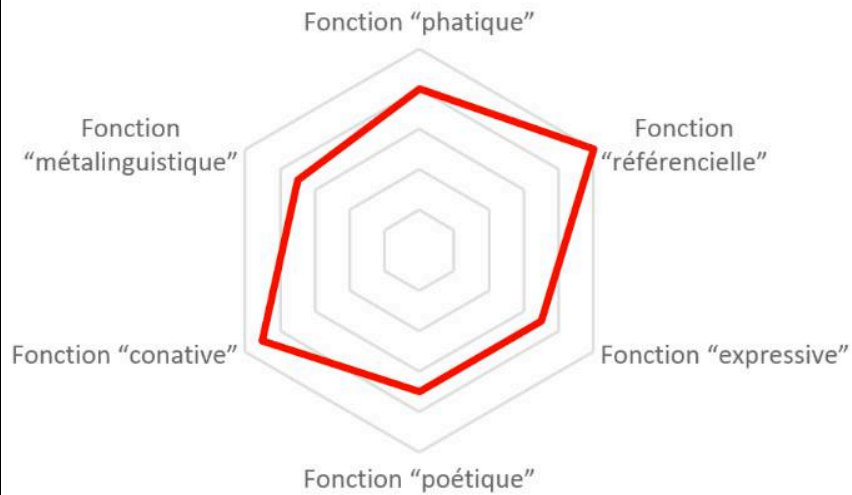
ÉVALUATION (ENSAM):

- dossier professionnel (groupe de 5) /20
- évaluation des connaissances (TD) /10
- participation & pertinence (TD) /10

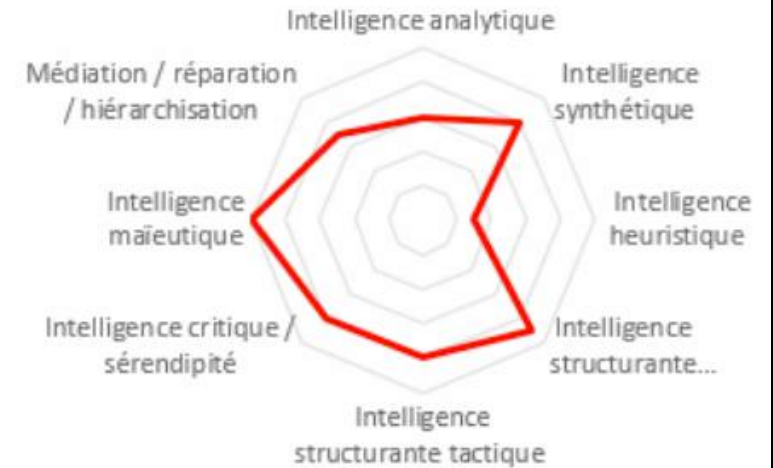


EXEMPLES D'ANALYSE

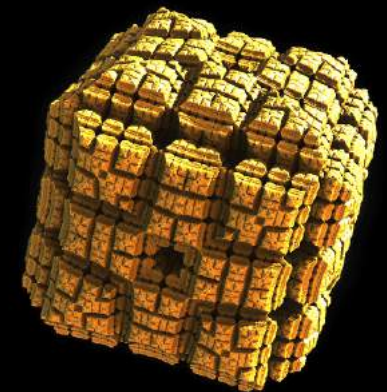
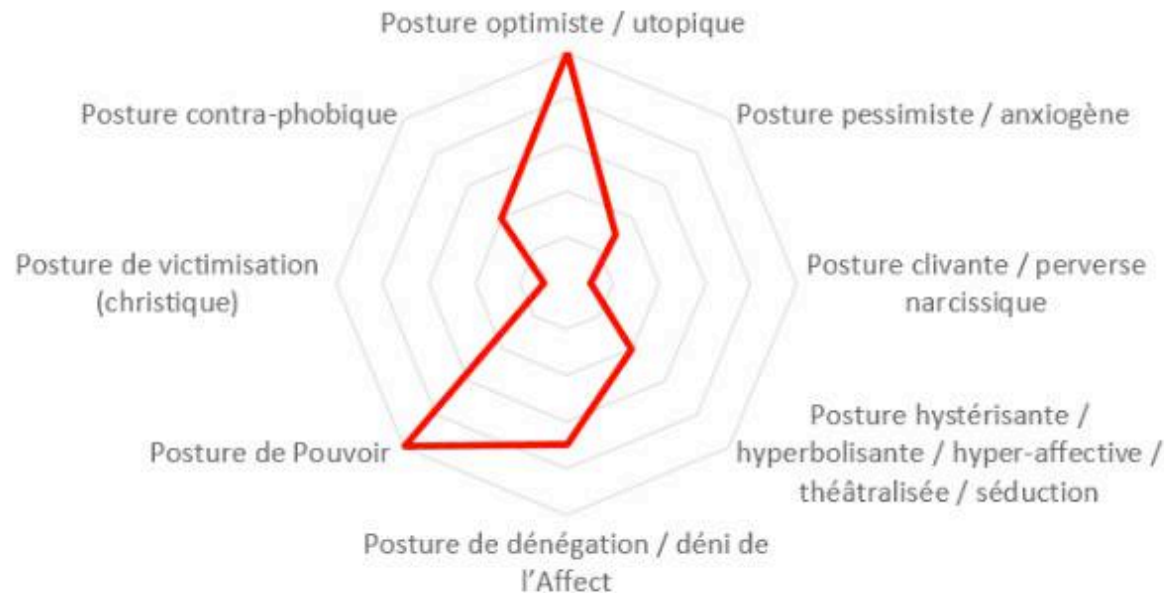
Fonctions du langage



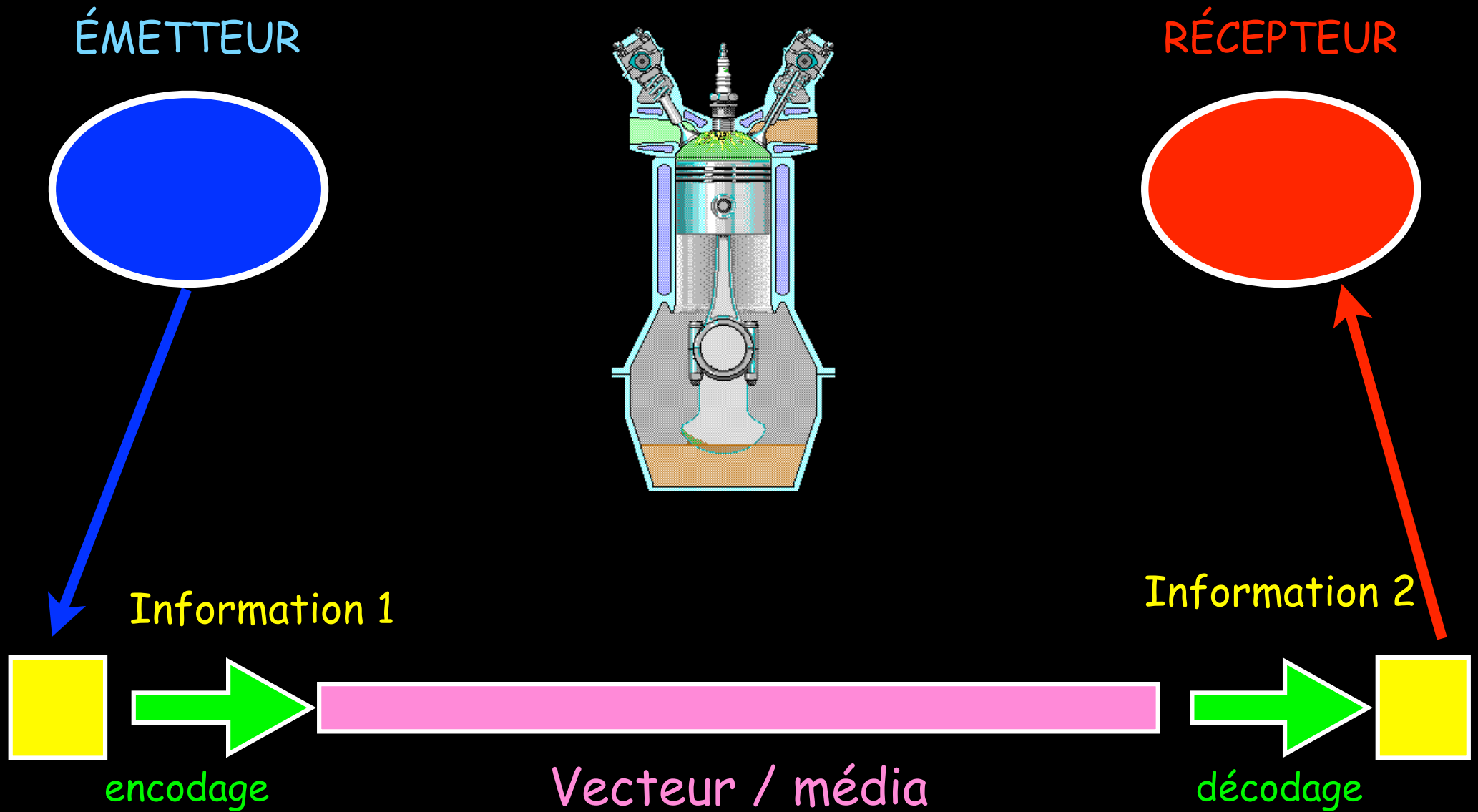
Analyse fonctionnelle



Analyse psychologique



Transmission d'informations (schéma à critiquer!)





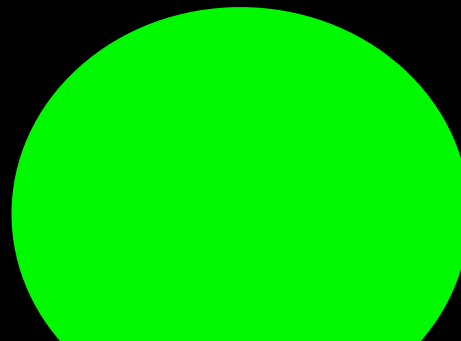
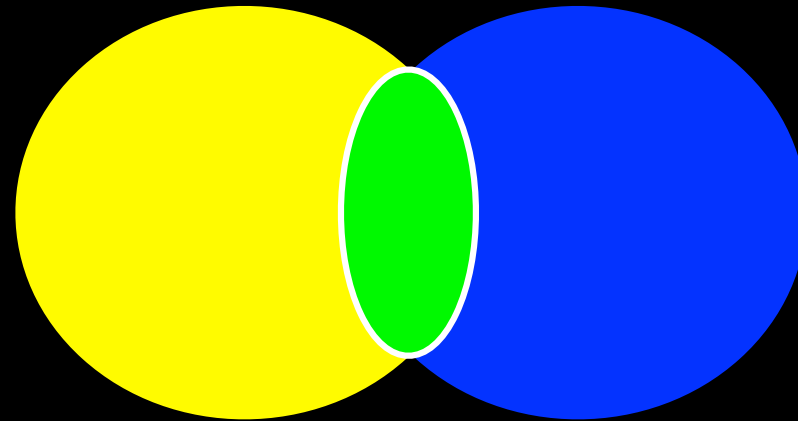
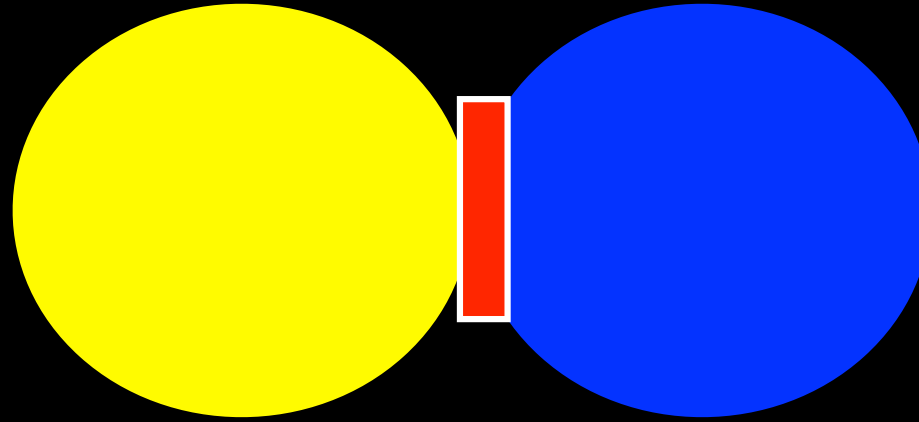
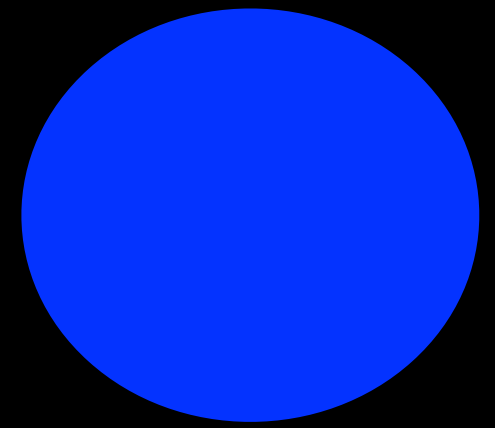
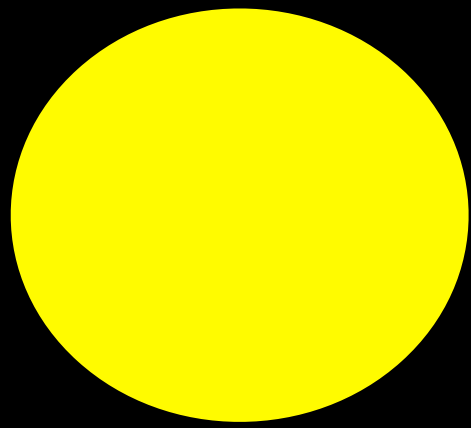
OBJET?



- OBJECTIVITÉ
- objet «pondérable»
- relations de causalité
- critères de scientificité:
 - nécessité
 - universalité
 - reproductibilité
 - falsifiabilité

- SUBJECTIVITÉ
- «ressenti», émotion, affect
- relation de contiguïté (pensée magique»)
- variabilité:
 - contingence
 - contextualisation
 - unicité

commUNICATION



CONTACT!

PHÉNOTYPE

EMBLÉMATIQUE

LANGAGE

PSYCHISME



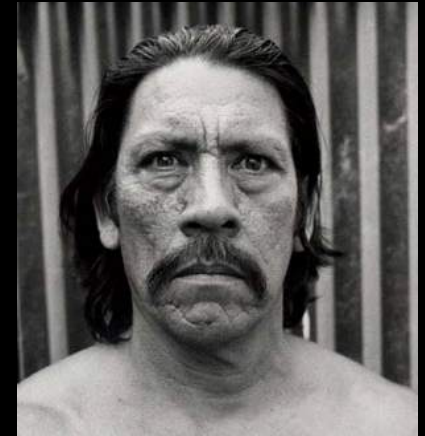
hypothèses

"MOI"
supposé!



PHÉNOTYPE

- archétypes «pédagogiques»: statuaire, iconographie
- «Physiognomonie» (Aristote, Lavater, Lombroso, romanciers XIXème) & «Phrénologie» (Gall, Lombroso): pseudo-corrélations!
- Gobineau, racisme, nazisme
- «morphopsychologie» (!)
- archétypes télévisuels (casting)



- **PRUDENCE!**
- dissocier le code social de l'authenticité!
- savoir les projections induites
- les subvertir par l'emblématique et le Gestuel
- avoir de l'humour!!!!















DIONYSIAQUE

- fantaisie
- choc, contradiction, hiatus, asymétrie, déséquilibre
- discontinu, surprise, inopiné: rupture, instantanéité
- courbe, volute, «baroque»
- couleurs «chaudes»
- Désir, Plaisir, folie, émotions, «cerveau droit», empathie

APOLLINIEN

- majesté
- harmonie, symétrie, équilibre
- linéarité, durée
- ligne droite, orthogonalité, «classicisme»
- couleurs «froides»
- Loi, Éthique, Raison, «cerveau gauche», organisation

Concepts théorisés par Nietzsche (La Naissance de la Tragédie, 1872), qui définit la tragédie grecque comme le point d'équilibre parfait entre deux instances contradictoires, l'apollinien (cf. le dieu Apollon) et le dionysiaque (cf. le dieu Dionysos).

DIONYSIAQUE



APOLLINIEN

DIONYSIAQUE

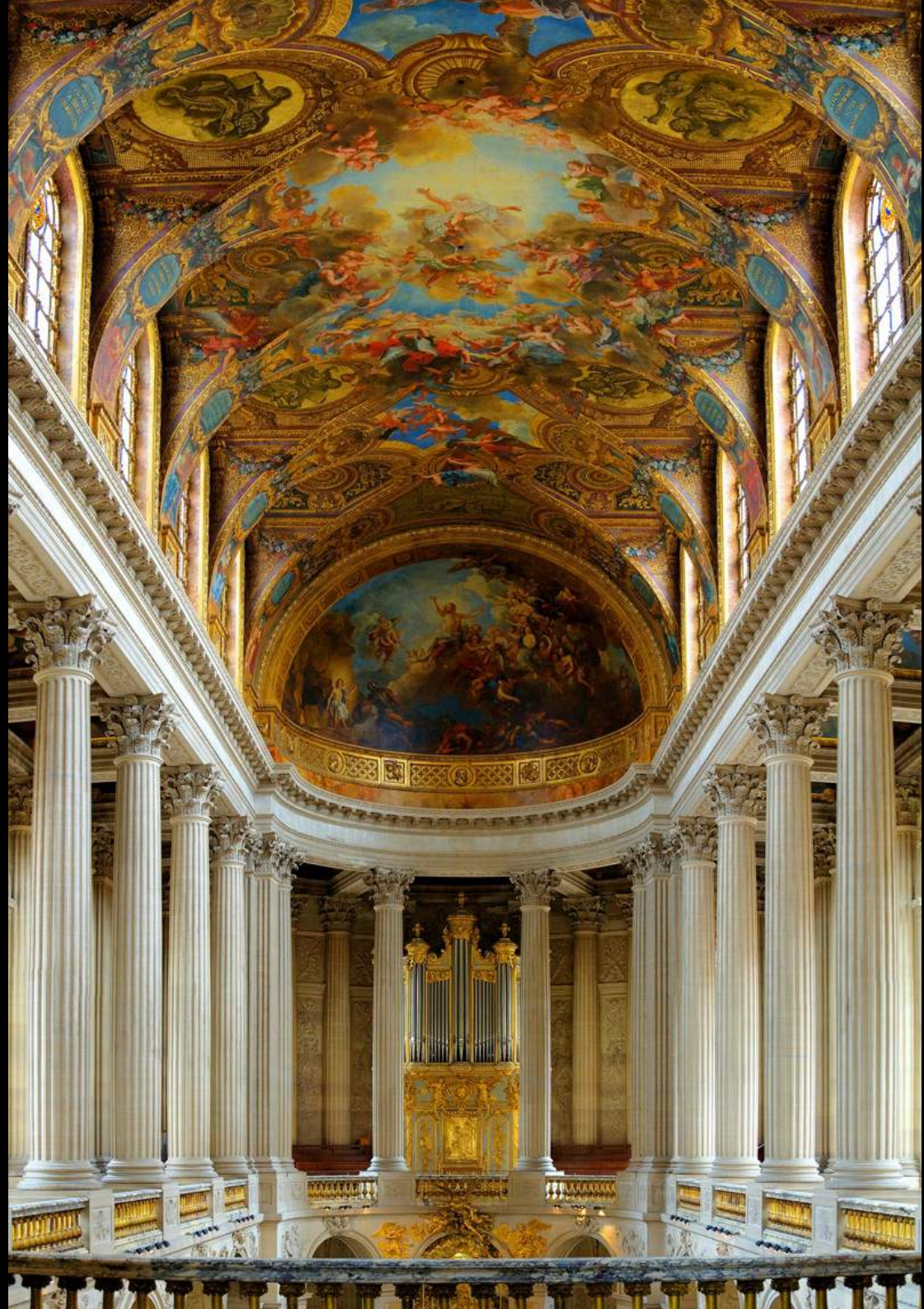


Gaudi

APOLLINIEN



DIONYSIAQUE



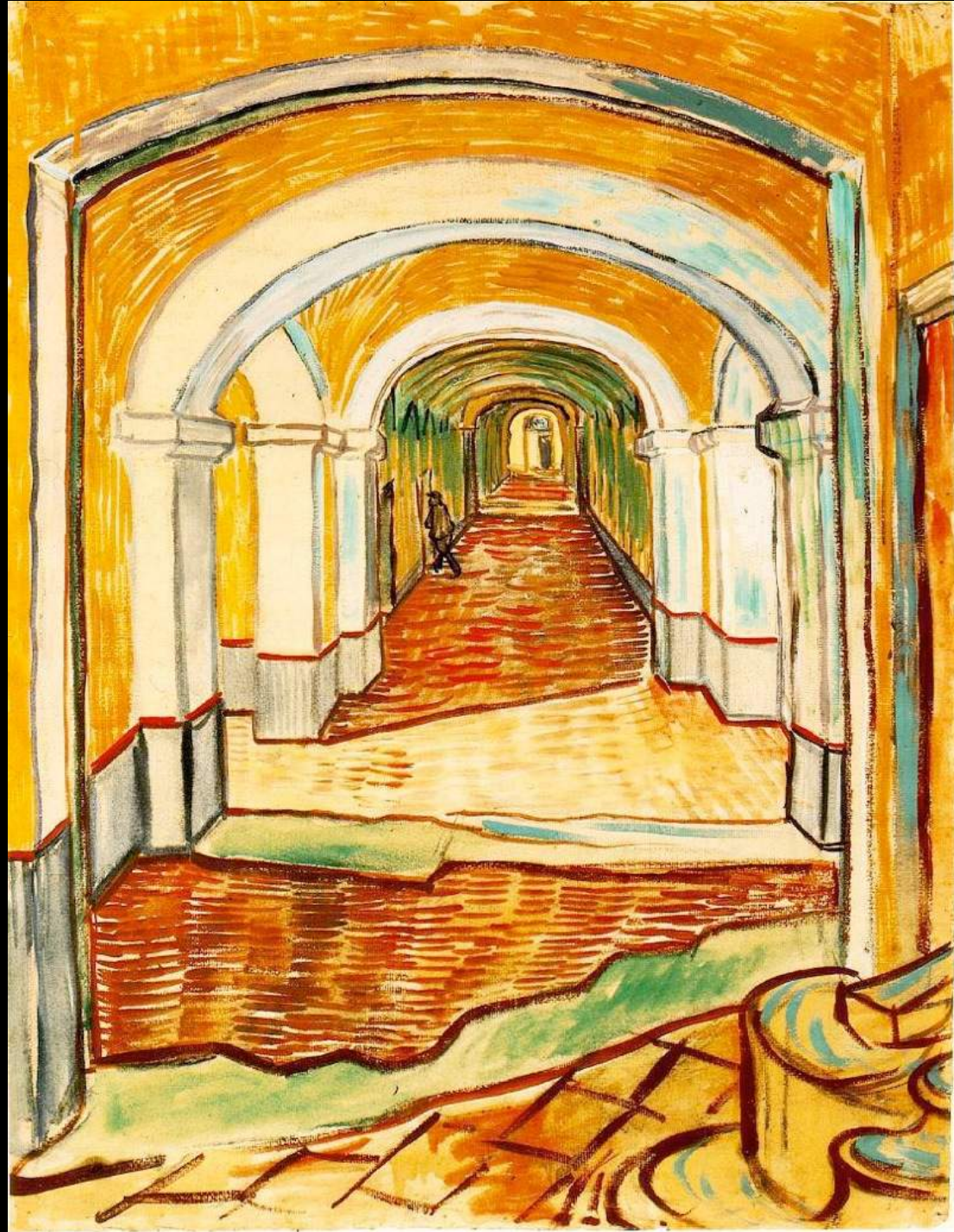
Versailles

APOLLINIEN

Versailles



DIONYSIAQUE + APOLLINIEN



Van Gogh

APOLLINIEN



DIONYSIAQUE + APOLLINIEN



A/ Comportement non-verbal:

1) présentation:	0	1	2	3	4	
2) maîtrise face aux affects:	0	1	2	3	4	
3) aisance:		0	1	2	3	4
4) discontinuités, variations:	0	1	2	3	4	
5) ouverture (postures):	0	1	2	3	4	

SOUS-TOTAL A: /20

B/ Communication verbale:

I/ signifiant:

1) clarté de l'élocution:	0	1	2	3	4
2) variations de musicalité:	0	1	2	3	4
3) variations de rythme:	0	1	2	3	4

II/ signifié:

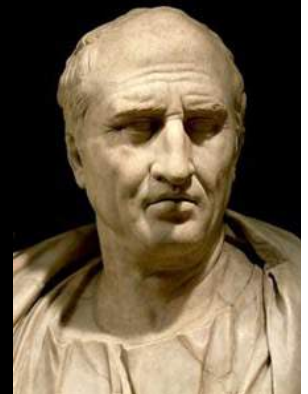
1) problématique (enjeux):	0	1	2	3	4
2) clarté du plan:	0	1	2	3	4
3) argumentation:	0	1	2	3	4
4) pertinence des exemples:	0	1	2	3	4
5) historisation:	0	1	2	3	4
6) reformulation/conclusion:	0	1	2	3	4
7) empathie (P.P.D.I.C.) :	0	1	2	3	4

SOUS-TOTAL B: /40 TOTAL: ²⁴ /60 Note: /20



Démosthène

Cicéron



Les 6 fonctions linguistiques (JAKOBSON)

1) CONTACT



fonction PHATIQUE

2) CONTEXTE



fonction RÉFÉRENTIELLE

3) MESSAGE



fonction POÉTIQUE

4) DESTINATEUR



fonction EXPRESSIVE

5) DESTINATAIRE



fonction CONATIVE

6) CODE



f. MÉTALINGUISTIQUE

👉 "FONCTIONS" DU LANGAGE

- A/ créer le contact (fonction "phatique") 1 2 3 4 5 6 7 8 9 10
- B/ "accorder" les langages (fonction "référencielle") PPDIC 1 2 3 4 5 6 7 8 9 10
- C/ "théâtraliser" / "jouer" le message (fonction "expressive") 1 2 3 4 5 6 7 8 9 10
- D/ exprimer le message (fonction "poétique") 1 2 3 4 5 6 7 8 9 10
- E/ clarifier l'ordre, l'interdit (fonction "conative") 1 2 3 4 5 6 7 8 9 10
- F/ qualifier le message (fonction "métalinguistique") 1 2 3 4 5 6 7 8 9 1

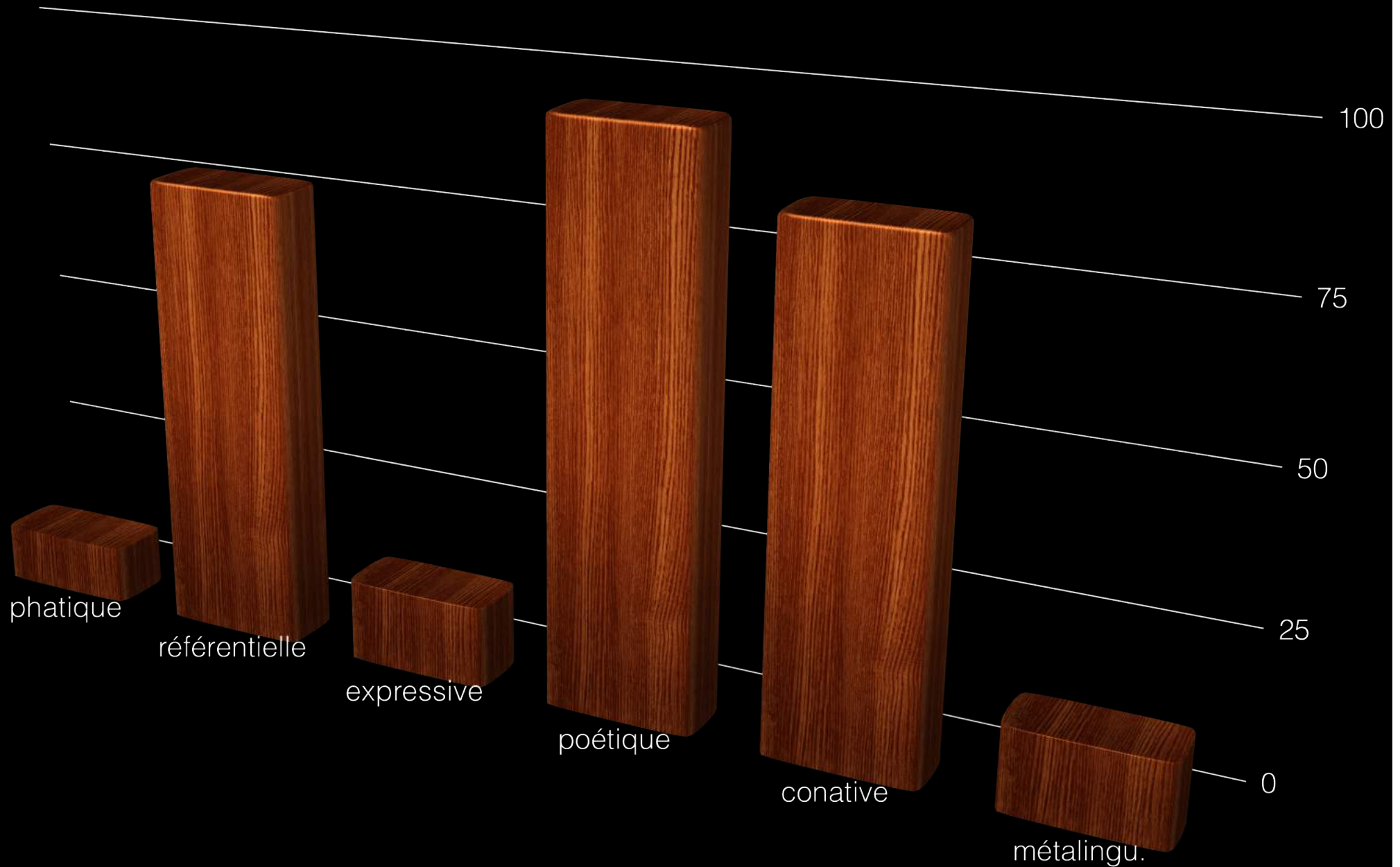
- 👉 ÉVALUER LE PARAMÉTRAGE DE CHACUN(E) & LE MODIFIER exemple: Madame X:
ÉVENTUELLEMENT

- communication verbale →→→→→→→

- communication non-verbale →→→→

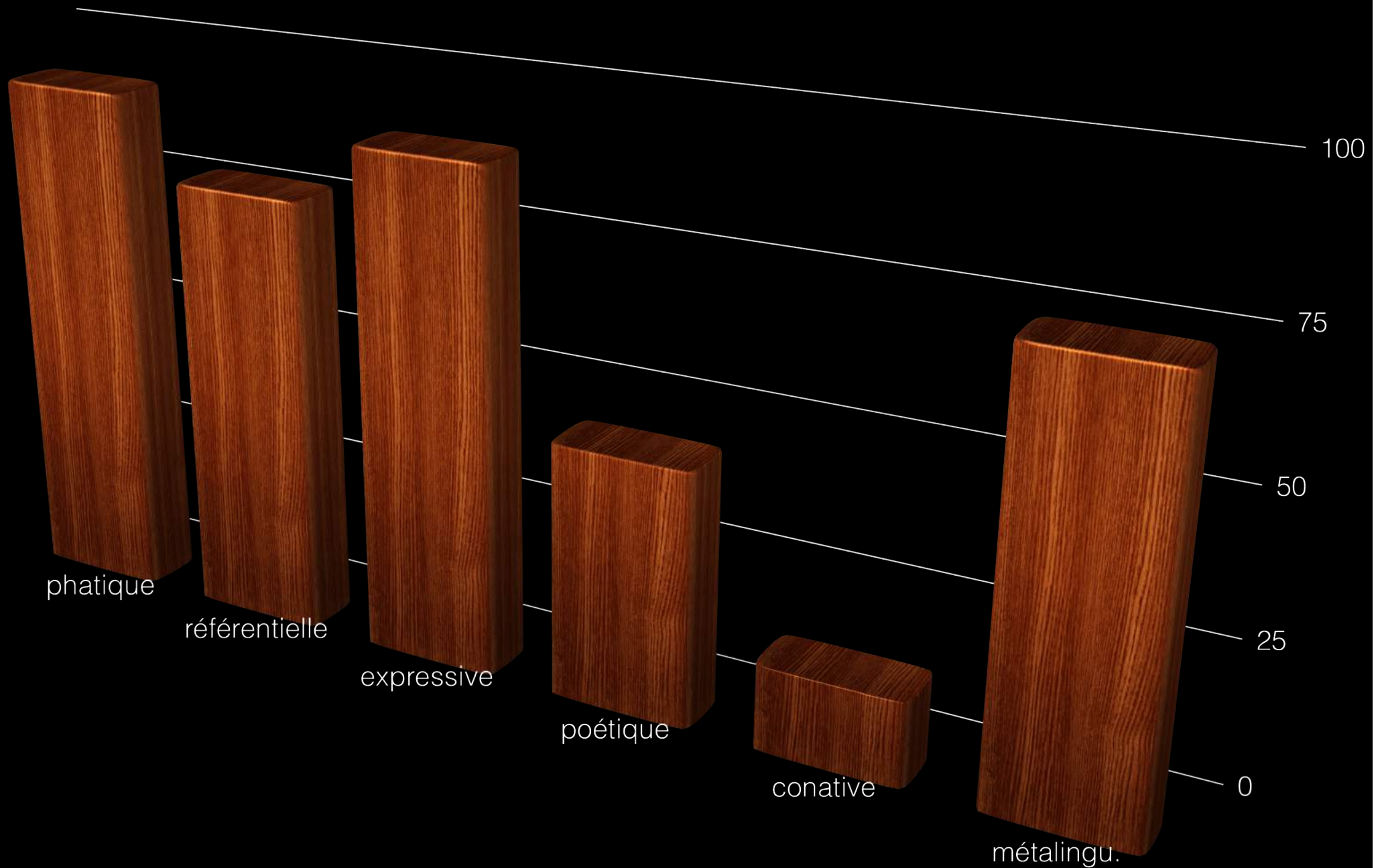
	A	B	C	D	E	F
2	3	2	8	9	7	
1	3	3	5	7	/	

👉 "FONCTIONS" DU LANGAGE



personne « cartésienne » peu extravertie, attachée à la rigueur

👉 "FONCTIONS" DU LANGAGE



personne extravertie, attachée à l'échange et au charisme

LOGOS

ensemble de SIGNES univoques

"dénotation": sens universel et précis

les éléments sont liés par des relations de causalité (scientificité: universalité, nécessité, reproductibilité)

"objets"= éléments pondérables, mesurables, objectivables

Sciences, monde de la technique, de la Loi, ...

MUTHOS

ensemble de SYMBOLES équivoques ("SECOND DEGRÉ")

"connotation": sens "privé", faisant allusion à une histoire commune

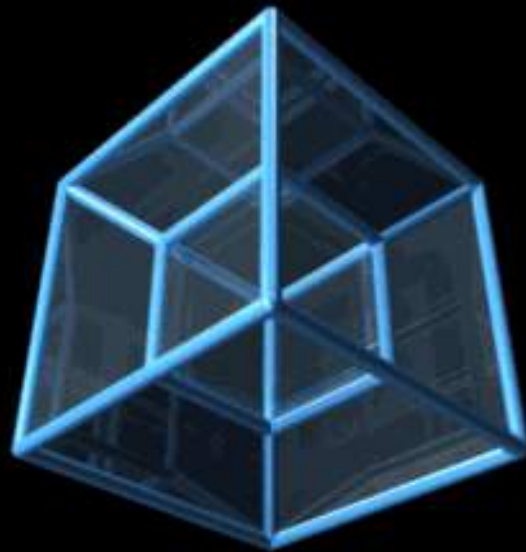
la relation entre éléments est de "contiguïté" (pensée magique)

"objets"= éléments impondérables, affects, sentiments, émotions, opinions: tout ce qui est "ressenti"

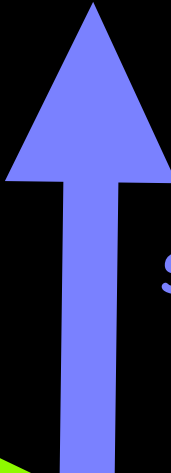
Arts, poésie, discours "au second degré", hystérie, complicités...



HYSTÉRISATION



demande apparente



symbolisation



déplacement



condensation

demande initiale

... À DÉCODER EN
REMONTANT LES FLÈCHES!