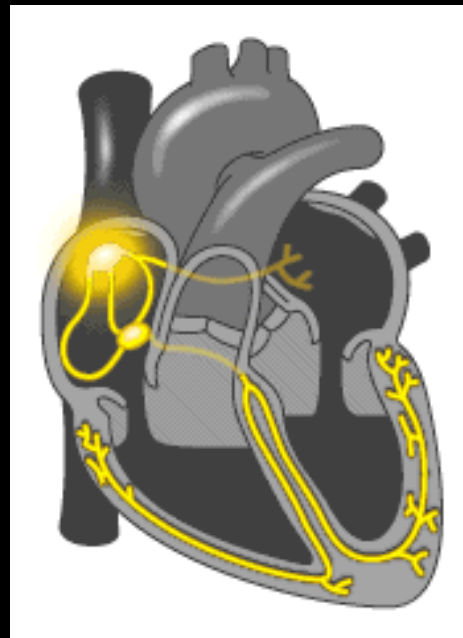


Inserm



# COMMUNICATION



Jean-Pierre BÉNAT  
Psychologue-clinicien  
[taneb@mac.com](mailto:taneb@mac.com)  
[www.taneb.org](http://www.taneb.org)

# «Big Fives» O.C.E.A.N.



- «O» : ouverture à l'expérience - appréciation de l'art, de l'émotion, de l'aventure, des idées peu communes, curiosité et imagination  
1 2 3 4 5 6 7 8 9 10
- «C» : caractère consciencieux - autodiscipline, respect des obligations, organisation plutôt que spontanéité ; orienté vers des buts - obéissance  
1 2 3 4 5 6 7 8 9 10
- «E» : extraversion - énergie, émotions positives, tendance à chercher la stimulation et la compagnie des autres, fonceur - enthousiasme  
1 2 3 4 5 6 7 8 9 10
- «A» : caractère agréable ou agréabilité - une tendance à être compatissant et coopératif plutôt que soupçonneux et antagonique envers les autres (empathie)  
1 2 3 4 5 6 7 8 9 10
- «N» : névrosisme ou neuroticisme - contraire de stabilité émotionnelle : tendance à éprouver facilement des émotions désagréables comme la colère, l'inquiétude ou la dépression, vulnérabilité - esprit critique  
1 2 3 4 5 6 7 8 9 10

## Les troubles de la personnalité selon le DSM IV anglosaxon

1. La personnalité <b>paranoïaque</b>	<b>méfiance</b> soupçonneuse envers les autres dont les <b>intentions</b> sont interprétées comme systématiquement <b>malveillantes</b> (manque de confiance)
2. La personnalité <b>schizoïde</b>	détachement des relations sociales et "froideur émotionnelle" (seul sans vrais amis)
3. La personnalité <b>schizotypique</b>	distorsions en terme de connaissances et de <b>perceptions</b> et <b>conduites excentriques</b> (monde imaginaire)
4. La personnalité <b>antisociale</b>	<b>mépris</b> et transgression <b>des droits d'autrui</b> et exploitation sans vergogne des autres (psychopathie)
5. La personnalité <b>borderline</b> ou "état limite"	problème de <b>gestion des émotions</b> , <b>impulsivité</b> , problèmes relationnels, image de soi instable conduisant fréquemment à des conduites autodestructrices. ("sur-émotif")
6. La personnalité <b>histrionique</b>	<b>quête</b> permanente d' <b>attention</b> . ("remarquez-moi")
7. La personnalité <b>narcissique</b>	<b>sentiment de supériorité</b> par rapport aux autres, besoin d'être admiré et <b>manque d'empathie</b> (s'aime lui-même).
8. La personnalité <b>évitante</b> (personnalité <b>phobique</b> ou <b>phobie sociale</b> )	inhibition sociale, <b>sentiments de ne pas être à la hauteur</b> et hypersensibilité au jugement négatif -ou jugé tel- d'autrui et à la critique ( <b>pas à la hauteur</b> )
9. La personnalité <b>dépendante</b>	<b>comportement soumis</b> lié à un besoin excessif d'être pris en charge. ( <b>pas réellement autonome</b> )
10 La personnalité <b>obsessionnelle - compulsive</b>	<b>préoccupation impérieuse</b> de l'ordre, de la perfection et du <b>contrôle</b> (prisonnier de comportements)
11. La personnalité <b>passive</b> <b>agressive</b> (Dans le DSM III, supprimée dans le DMS IV)	<b>résistance passive</b> à toutes sortes de demandes.



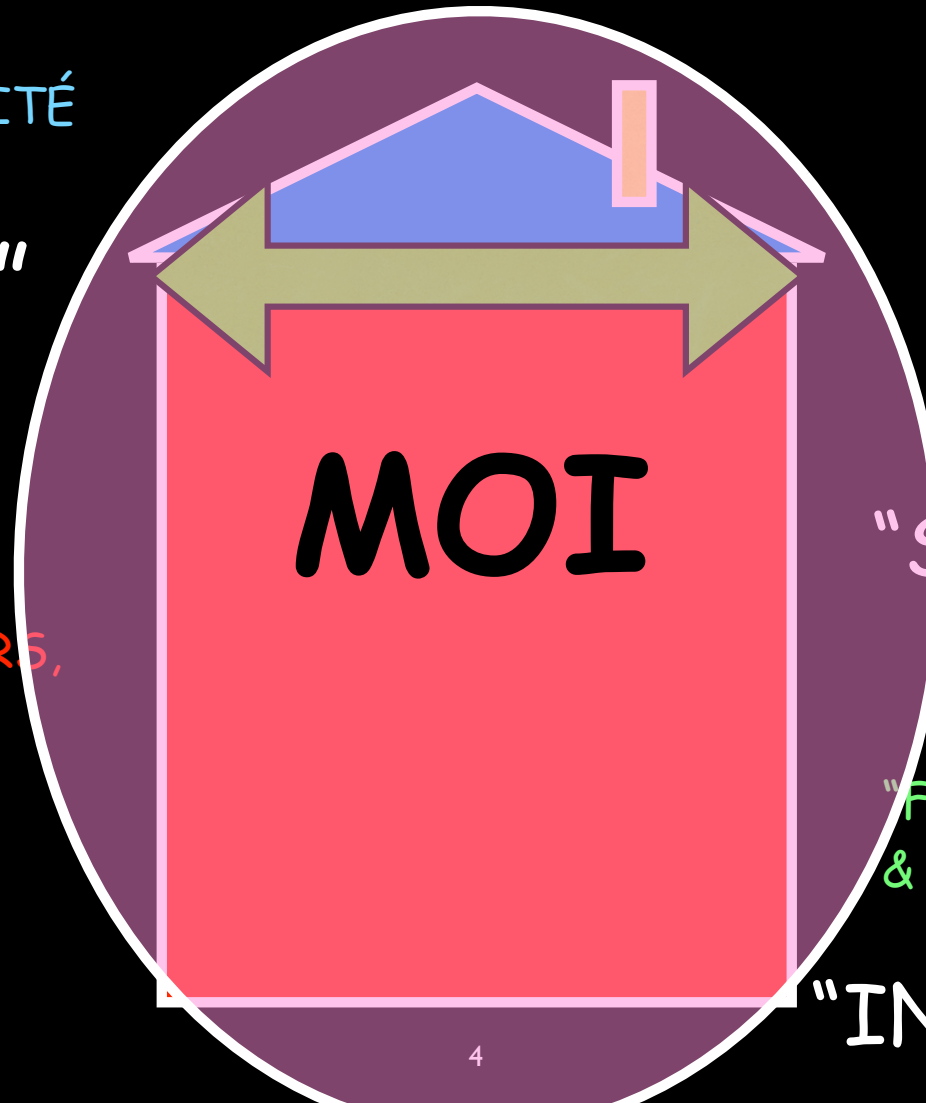


INTERDITS FAMILIAUX  
LOI, ÉTHIQUE  
PRINCIPE DE RÉALITÉ

"SURMOI"

BESOINS, DÉSIRES,  
PULSIONS

"ça"



"SOUPAPE"

RÊVE

SOMATISATION

DÉFOULEMENT

"CATHARSIS"

THÉÂTRALISATION

PAROLE

ART

"SYMBOLIQUE"

"FILTRE" (gestion  
& protection du MOI)

"INCONSCIENT"



IMAGINAIRE

- FANTASMES ...
  - liberté totale (pas de censure)
  - fantaisie infinie
  - ...



SYMBOLIQUE

- SKETCH
- EMBLÈMES, LOOK
- RITUELS
- PAROLE « SACRALISÉE »
- LOI, CODE « UNIVERSEL »



RÉEL

- PASSAGE À L'ACTE
- VIOLENCE MORALE
- VIOLENCE PHYSIQUE
- PRISE DE RISQUES
- ÉTHIQUE, LOI, RÉGLEMENT
- SANCTION



## À une passante

La rue assourdissante autour de moi hurlait.  
Longue, mince, en grand deuil, douleur majestueuse,  
Une femme passa, d'une main fastueuse  
Soulevant, balançant le feston et l'ourlet ;

Agile et noble, avec sa jambe de statue.  
Moi, je buvais, crispé comme un extravagant,  
Dans son oeil, ciel livide où germe l'ouragan,  
La douceur qui fascine et le plaisir qui tue.

Un éclair... Puis la nuit ! - Fugitive beauté  
Dont le regard m'a fait soudainement renaître,  
Ne te verrai-je plus que dans l'éternité ?

Ailleurs, bien loin d'ici ! Trop tard ! Jamais peut-être !  
Car j'ignore où tu fuis, tu ne sais où je vais,  
Ô toi que j'eusse aimée, ô toi qui le savais !

Charles Baudelaire, Tableaux parisiens

La rue assourdissante autour de moi hurlait.  
 Longue, mince, en grand deuil, douleur majestueuse,  
 Une femme passa, d'une main fastueuse  
 Soulevant, balançant le feston et l'ourlet ;

50/60%

40/50%

30/40%

Agile et noble, avec sa jambe de statue.  
 Moi, je buvais, crispé comme un extravagant,  
 Dans son oeil, ciel livide où germe l'ouragan,  
 La douceur qui fascine et le plaisir qui tue.

20/30%

20/30%

Un éclair... Puis la nuit ! - Fugitive beauté  
 Dont le regard m'a fait soudainement renaître,  
 Ne te verrai-je plus que dans l'éternité ?

- "silhouette
- maison
- sombre
- orage
- échappée
- légèreté
- soleil
- verre
- élégante
- étroit
- criarde
- voile
- café"

10/20%

5/10%

0/5%

Ailleurs, bien loin d'ici ! Trop tard ! Jamais peut-être  
 !

Car j'ignore où tu fuis, tu ne sais où je vais,  
 Ô toi que j'eusse aimée, ô toi qui le savais !

0/5%  
à  
commenter

Charles Baudelaire, Tableaux parisiens

Mots "inventés" (5/10%)