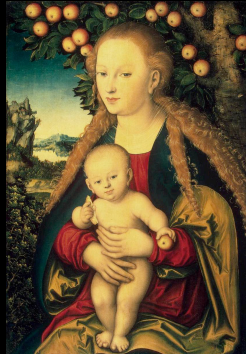
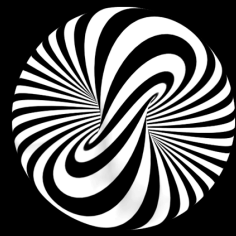




Père = Tiers Séparateur



Jean-Pierre BÉNAT
Psychologue-clinicien
taneb@mac.com
www.taneb.org

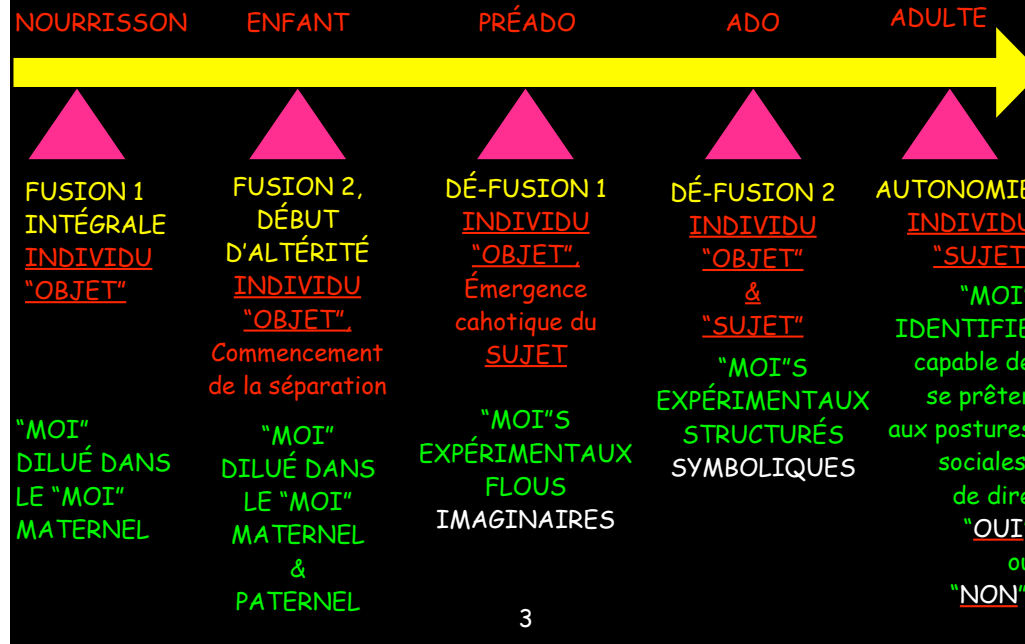


Dyade Mère/Enfant: féconde/toxique?

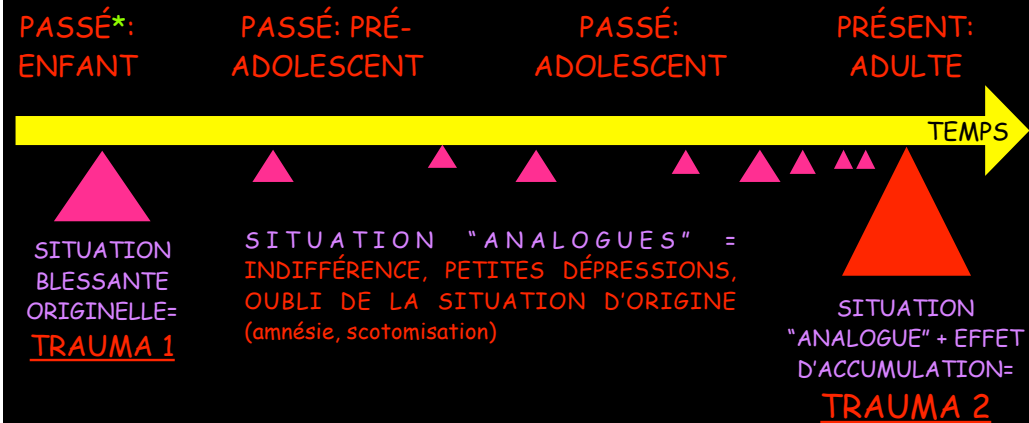


Jean-Pierre BÉNAT
Psychologue-clinicien
taneb@mac.com
www.taneb.org

GRANDIR: ÉTAPES NÉCESSAIRES



DE QUELQUES ÉCHOS PERVERS...



* voire.... passé des générations antérieures!

PHÉNOMÈNES "TOXIQUES" ARCHAÏQUES

- réification / instrumentalisation ("faux self")
- fusion (inceste focal, confusion des histoires, déni de l'altérité)
- abandon (absence de racines)
- inhibition, castration, dévalorisation / non-narcissisation
- impossibilité du changement, fuite dans l'Imaginaire
- flou "INSTITUTIONNEL / AFFECTIF / PERFORMATIF"
- confusion "LOI / HUMEUR"

THÉORIE DE L'ATTACHEMENT : SYNTHÈSE



◆ «MATRICE» STRUCTURANTE & ÉTAYANTE OU NON!

◆ «OUVERTURE» AU MONDE EXTÉRIEUR & À AUTRUI OU NON!

◆ PERMANENCE DE LA «MATRICE» COMME REFUGE (protection / ressourcement) OU NON!

TIERS
SÉPARATEUR

PATHOLOGIES DE LA FUSION* (1)

- Quelques préjugés...
 - mère «naturellement bonne»
 - «instinct maternel» inné (pb: ocytocine!)
 - mère «asexuée» : «femme» scotomisée
- Fusion émotionnelle
 - co-dépendance
 - projection
 - compensation (dialectique)
 - obligation de Loyauté (... conflit de loyauté toxique!)

*: inceste: «enmeshment», «covert incest», inceste «voilé»

PATHOLOGIES DE LA FUSION* (2)

- Fusion corporelle

- «objet partiel»
- absence d'intimité
- inceste (de la génitalité à la sexualité)

- Fusion verbale

- sémantique: connotations spécifiques = lien
- sémantique: connotations exclusives/excluantés = frontière
- syntaxe: contiguités obligées

PATHOLOGIES DE LA FUSION* (3)

- Fusion «philosophique» («Weltanschauung»)
 - mère unique paradigme (Soi/Autres, Soi/Monde -Temps-, Soi/Soi...)
 - système monolithique & clos (transmission systémique)
 - monde «pré-décodé», axiématique immuable
- Fusion biographique
 - confusion des histoires («on»...)
 - paradigme unique (retour du même)
 - «destin» du soma

PATHOLOGIES DE LA FUSION: clinique /mère

- Intrusion dans son intimité même lorsqu'il proteste et au-delà de l'âge où l'enfant a besoin de l'aide de sa mère (lors de la toilette par exemple) / journal intime lu
- Confidences: colère, frustrations affectives/sexuelles/sociales face à son père ou d'autres émotions liées à des problèmes d'adulte.
- L'enfant accompagne souvent sa mère à des réunions ou des événements sociaux (il est son compagnon &/ou «dans les jupes de sa mère»).
- La mère le décourage à faire des activités qui l'éloigneraient d'elle (comme le sport et les jeux avec d'autres enfants), et pérennise la sur-veillance et le soin - «Tu as le droit mais cela me fait beaucoup de peine...»
- Elle le décourage à sortir et à avoir des petit(e)s ami(e)s (critiques acides)
- La mère prend les décisions pour lui et détermine ses centres d'intérêts sans lui demander son avis (enfant englué dans un système de valeurs)
- Elle a peu d'amis ou d'intérêts et son enfant est son centre d'intérêt principal.
- La mère est malheureuse dans son mariage et se comporte en martyr (schéma de la victimisation) et implique l'enfant -conflit de Loyauté-

PATHOLOGIES DE LA FUSION: clinique /enfant

- «enfant sage», «parfait», «modèle» narcissisant pour la Mère
- parfaite adéquation aux désirs maternels, voire parentification
- hypertrophie du registre Performatif (étendard)
- **MAIS**
- «MOI» réifié, instrumentalisé, «insubstanciel» (HONTE, CULPABILITÉ)
- sidération devant le Pouvoir (seul «NON!» = hystérisé!), angoisse de l'Imprévu
- brusques décompensations, rages, automutilation, passages à l'acte (surprenants), provocations sociales (garçons)
- pathologies du LIEN (trouble du langage - «dys...», de la peau..., T.C.)
- masturbations compulsives («MOI» privé) parfois féroce réprimées
- anorexie (filles 90%)

PÈRE-TIERS*: SÉPARE & OUVRE LA MUE (1)

- PRÉSENTATION D'UN MONDE ALTERNATIF
 - tonus musculaire
 - schéma corporel
 - voix
- PRÉSENTATION DE L'ALTÉRITÉ
 - monde «extérieur» (aventure, risque accepté, nouveauté, sensations)
 - personnes «extérieures»
- APPRENTISSAGE DES CODES D'APPRIVOISEMENT
 - codes sociaux (séduction / fermeté / perception des seuils)
 - paradigme: résolution des échecs par l'acculturation

*: «Réel» ou «Symbolique! / PB: bi-fonction monoparentale?

PÈRE-TIERS: SÉPARE & OUVRE LA MUE (2)

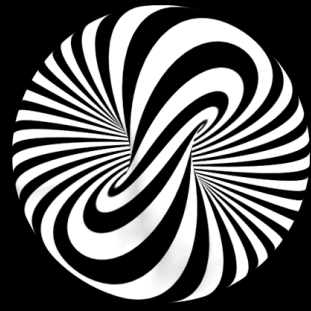
- DÉLIMITATION

- espace conjugal (H/F) ET espace familial (frontière «privé»/public«)
- fonctions parentales ET fonctions «personnelles»
- «PHALLUS», Loi, Éthique, «Nom du Père» (cf. Genèse...)

- «CASTRATION»

- prohibition de l'Inceste & obligation de l'exterritorialité
- éviction progressive de l'enfant du «giron»
 - obligé de «travailler» son Imaginaire pour accepter ses frustrations, puis de le jouer Symboliquement, puis de le négocier dans le Réel
 - obligé d'explorer le Monde Extérieur & l' Avenir

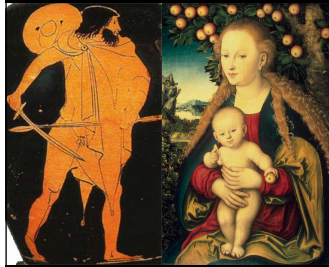
CONCLUSION*:



«Mère - veilleuse»

&

«Père - sévère»



* cf. Dolto F.

14

Jean-Pierre BÉNAT www.taneb.org