

Célestite

Par Emy Knits



A propos du modèle :

Célestite est un col avec un motif en dentelle qui évolue au fur et à mesure du tricot. Pour ce modèle, je me suis inspirée de la brillance et de la force des cristaux. La célestite est une pierre qui apporte de la sérénité, ce qui me paraissait être en parfaite adéquation avec les effets bénéfiques du tricot.

Sa forme est simple. La dentelle apporte juste ce qu'il faut pour rythmer le tricot. Sa longueur permet de couvrir parfaitement le cou.

Taille d'aiguilles : aiguilles circulaires 3.5 mm / US 4.

Laine utilisée : Phildar Phil Diamant (laine type "Sport" ; 55% Polyester, 45% Acrylique ; 280 mètres / 50 grammes) ; 2 pelotes utilisées coloris Paon.

Métrage : 460 mètres ; 500 yards.

Echantillon : 22 mailles / 20 rangs pour 10 cm en motif diamant, après blocage.

L'échantillon n'est pas nécessaire mais impactera les dimensions finales de l'ouvrage et la quantité de fil nécessaire.

Dimensions finales : 29 cm de large (58 cm de circonférence) ; 53 cm de long.



ABRÉVIATIONS

m – maille

end – endroit

env – envers

2m ens – tricoter 2 mailles ensemble à l'endroit (diminution simple)

SS – 1 surjet simple ; glisser la 1ère maille, tricoter à l'endroit la maille suivant, passer la maille glissée par dessus (diminution simple)

SD – 1 surjet double ; glisser la 1ère maille, tricoter les 2 mailles suivantes ensemble à l'endroit, passer la maille glissée par dessus (diminution double)

Rép. – répéter

Rg – rang

INSTRUCTIONS

Commencement

Avec les aiguilles circulaires 3.5mm, monter seulement 132 m.

Joindre en rond, en faisant attention à ne pas vriller les mailles. Mettre un marqueur pour indiquer l'emplacement du début de rang.

Tricoter en côtes 1/1 (*1m end, 1m env*), pendant environ 2 cm (environ 8 rangs).

Section 1 - Motif Diamant Double

Le travail de dentelle commence avec le motif de diamant double.

Note : pour vous aider à vous repérer dans la dentelle, vous pouvez placer des anneaux marqueurs à chaque répétition (ie. après 6 mailles puis toutes les 12 mailles). Ces marqueurs devront être déplacés aux rangs 9, 17 et 23 du motif.

Tricoter les rangs [1-24] du motif Diamant Double 2 fois.

Tricoter les rangs [1-14] du motif Diamant Double 1 fois supplémentaire.

Section 2 - Motif Diamant Simple

Maintenant commence la 2ème partie de dentelle, avec le motif diamant simple.

Note : si vous avez placé des anneaux marqueurs, ils devront être déplacés aux rangs 3 et 19 du motif.

Tricoter les rangs [1-24] du motif Diamant Simple 2 fois.

Tricoter les rangs [1-16] du motif Diamant Simple 1 fois supplémentaire.

Rang suivant : 1 jeté, SS, 4m end, *6m end, 1 jeté, SS, 4m end*, rép. de * à * 9 fois supplémentaires, 6m end.

Rang suivant : tricoter toutes les mailles à l'endroit.

Section 3 - Motif à Trous-Trous

Maintenant commence la 3ème et dernière partie du modèle, avec un motif simple composé de jetés.

Le motif se construit sur 24 rangs.

Rg 1 : tricoter toutes les mailles à l'endroit.

Rg 2 (et tous les rangs pairs) : tricoter toutes les mailles à l'endroit.

Rg 3 : tricoter toutes les mailles à l'endroit.

Rg 5 : 6m end, *1 jeté, SS, 10 m end*, rép. de * à * 9 fois supplémentaires, 1 jeté, SS, 4 m. end.

Rg 7, 9, 11, 13, 15 : tricoter toutes les mailles à l'endroit.

Rg 17 : 1 jeté, SS, 4m end, *6m end, 1 jeté, SS, 4m end*, rép. de * à * 9 fois supplémentaires, 6m end.

Rg 19, 21, 23 : tricoter toutes les mailles à l'endroit.

Tricoter les rangs [1-24] du motif à Trous-Trous 1 fois supplémentaire.

Tricoter les rangs [1-12] du motif à Trous-Trous 1 fois supplémentaire.

Finalisation

Tricoter en côtes 1/1 (*1m end, 1m env*), pendant environ 2 cm (environ 8 rangs).

Rabattre soûplement les mailles et bloquer aux dimensions.

Note : vous pouvez facilement ajuster la largeur ou la longueur du col :

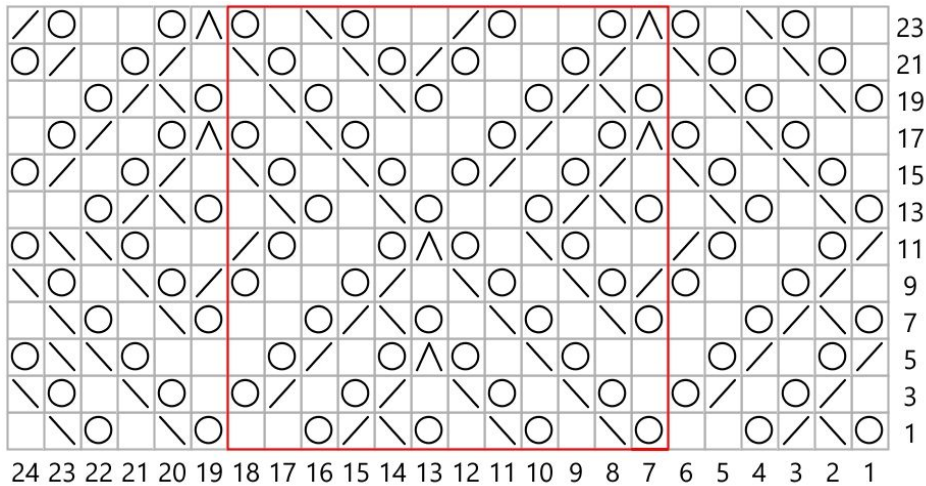
- Pour la largeur, en ajoutant des répétitions du motif : monter un nombre de mailles multiple de 12.
- Pour la hauteur, en ajoutant des sections de 24 rangs.

DIAGRAMMES

Les diagrammes doivent être lus de droite à gauche.

Seuls les rangs impairs sont représentés ; tous les rangs pairs sont tricotés en mailles endroit.

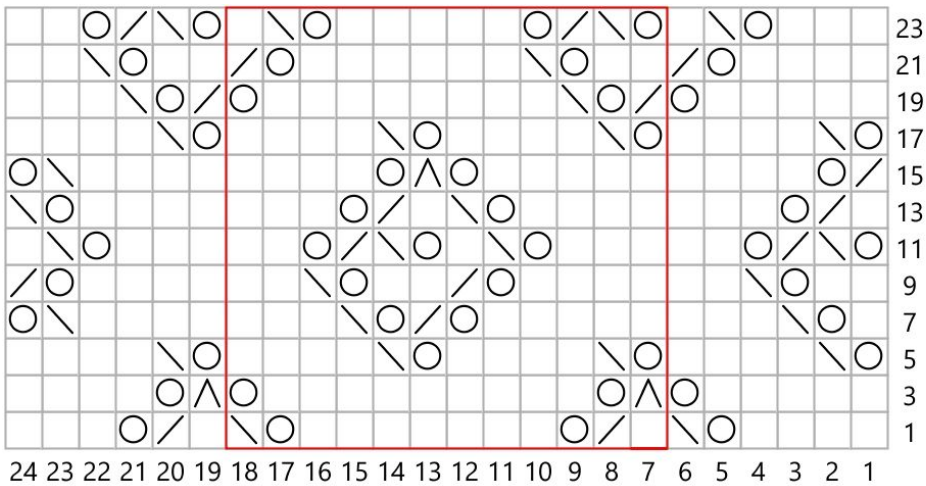
Motif Diamant Double :



Légende

- 1m end
- 1 jeté
- 2m ens
- SS
- SD
- Rép. du motif

Motif Diamant Simple :



Légende

- 1m end
- 1 jeté
- 2m ens
- SS
- SD
- Rép. du motif

EXPLICATIONS ÉCRITES

Motif Diamant Double :

Rg 1 : 1 jeté, SS, 2m ens, 1 jeté, 2m end, *1 jeté, SS, 1m end, 1 jeté, SS, 1m end, 1 jeté, SS, 2m ens, 1 jeté, 2m end*, rép. de * à * 9 fois supplémentaires, 1 jeté, SS, 1m end, 1 jeté, SS, 1m end.

Rg 2 (et tous les rangs pairs) : tricoter toutes les mailles à l'endroit.

Rg 3 : 1m end, 2m ens, 1 jeté, 1m end, 2m ens, 1 jeté, *1m end, 1 jeté, SS, 1m end, 1 jeté, SS, 1m end, 2m ens, 1 jeté, 1m end, 2m ens, 1 jeté*, rép. de * à * 9 fois supplémentaires, 1m end, 1 jeté, SS, 1m end, 1 jeté, SS.

Rg 5 : 2m ens, 1 jeté, 1m end, 2m ens, 1 jeté, 1m end, *2m end, 1 jeté, SS, 1m end, 1 jeté, SD, 1 jeté, 1m end, 2m ens, 1 jeté, 1m end*, rép. de * à * 9 fois supplémentaires, 2m end, 1 jeté, SS, SS, 1 jeté.

Rg 7 : 1 jeté, SS, 2m ens, 1 jeté, 2m end, *1 jeté, SS, 1m end, 1 jeté, SS, 1m end, 1 jeté, SS, 2m ens, 1 jeté, 2m end*, rép. de * à * 9 fois supplémentaires, 1 jeté, SS, 1m end, 1 jeté, SS, 1m end.

Rg 9 : 1m end, 2m ens, 1 jeté, 2m end, 1 jeté, *2m ens, 1 jeté, SS, 1m end, 1 jeté, SS, 1m end, 2m ens, 1 jeté, 2m end, 1 jeté*, rép. de * à * 9 fois supplémentaires, 2m ens, 1 jeté, SS, 1m end, 1 jeté, SS.

Rg 11 : 2m ens, 1 jeté, 2m end, 1 jeté, 2m ens, *2m end, 1 jeté, SS, 1m end, 1 jeté, SD, 1 jeté, 2m end, 1 jeté, 2m ens*, rép. de * à * 9 fois supplémentaires, 2m end, 1 jeté, SS, SS, 1 jeté.

Rg 13 : 1 jeté, SS, 1m end, 1 jeté, SS, 1m end, *1 jeté, SS, 2m ens, 1 jeté, 2m end, 1 jeté, SS, 1m end, 1 jeté, SS, 1m end*, rép. de * à * 9 fois supplémentaires, 1 jeté, SS, 2m ens, 1 jeté, 2m end.

Rg 15 : 1m end, 1 jeté, SS, 1m end, 1 jeté, SS, *1m end, 2m ens, 1 jeté, 1m end, 2m ens, 1 jeté, 1m end, 1 jeté, SS, 1m end, 1 jeté, SS*, rép. de * à * 9 fois supplémentaires, 1m end, 2m ens, 1 jeté, 1m end, 2m ens, 1 jeté.

Rg 17 : 2m end, 1 jeté, SS, 1m end, 1 jeté, *SD, 1 jeté, 1m end, 2m ens, 1 jeté, 3m end, 1 jeté, SS, 1m end, 1 jeté*, rép. de * à * 9 fois supplémentaires, SD, 1 jeté, 1m end, 2m ens, 1 jeté, 1m end.

Rg 19 : 1 jeté, SS, 1m end, 1 jeté, SS, 1m end, *1 jeté, SS, 2m ens, 1 jeté, 2m end, 1 jeté, SS, 1m end, 1 jeté, SS, 1m end*, rép. de * à * 9 fois supplémentaires, 1 jeté, SS, 2m ens, 1 jeté, 2m end.

Rg 21 : 1m end, 1 jeté, SS, 1m end, 1 jeté, SS, *1m end, 2m ens, 1 jeté, 2m end, 1 jeté, 2m ens, 1 jeté, SS, 1m end, 1 jeté, SS*, rép. de * à * 9 fois supplémentaires, 1m end, 2m ens, 1 jeté, 1m end, 2m ens, 1 jeté.

Rg 23 : 2m end, 1 jeté, SS, 1m end, 1 jeté, *SD, 1 jeté, 2m end, 1 jeté, 2m ens, 2m end, 1 jeté, SS, 1m end, 1 jeté*, rép. de * à * 9 fois supplémentaires, SD, 1 jeté, 2m end, 1 jeté, 2m ens.

Motif Diamant Simple :

Rg 1 : 4m end, 1 jeté, SS, *1m end, 2m ens, 1 jeté, 7m end, 1 jeté, SS*, rép. de * à * 9 fois supplémentaires, 1m end, 2m ens, 1 jeté, 3m end.

Rg 2 (et tous les rangs pairs) : tricoter toutes les mailles à l'endroit.

Rg 3 : 5m end, 1 jeté, *SD, 1 jeté, 9m end, 1 jeté*, rép. de * à * 9 fois supplémentaires, SD, 1 jeté, 4m end.

Rg 5 : 1 jeté, SS, 4m end, *1 jeté, SS, 4m end, 1 jeté, SS, 4m end*, rép. de * à * 9 fois supplémentaires, 1 jeté, SS, 4m end.

Rg 7 : 1m end, 1 jeté, SS, 3m end, *5m end, 1 jeté, 2m ens, 1 jeté, SS, 3m end*, rép. de * à * 9 fois supplémentaires, 4m end, SS, 1 jeté.

Rg 9 : 2m end, 1 jeté, SS, 2m end, *4m end, 1 jeté, 2m ens, 2m end, 1 jeté, SS, 2m end*, rép. de * à * 9 fois supplémentaires, 4m end, 1 jeté, 2m ens.

Rg 11 : 1 jeté, SS, 2m ens, 1 jeté, 2m end, *3m end, 1 jeté, SS, 1m end, 1 jeté, SS, 2m ens, 1 jeté, 2m end*, rép. de * à * 9 fois supplémentaires, 3m end, 1 jeté, SS, 1m end.

Rg 13 : 1m end, 2m ens, 1 jeté, 3m end, *4m end, 1 jeté, SS, 1m end, 2m ens, 1 jeté, 3m end*, rép. de * à * 9 fois supplémentaires, 4m end, 1 jeté, SS.

Rg 15 : 2m ens, 1 jeté, 4m end, *5m end, 1 jeté, SD, 1 jeté, 4m end*, rép. de * à * 9 fois supplémentaires, 4m end, SS, 1 jeté.

Rg 17 : 1 jeté, SS, 4m end, *1 jeté, SS, 4m end, 1 jeté, SS, 4m end*, rép. de * à * 9 fois supplémentaires, 1 jeté, SS, 4m end.

Rg 19 : 5m end, 1 jeté, *2m ens, 1 jeté, SS, 8m end, 1 jeté*, rép. de * à * 9 fois supplémentaires, 2m ens, 1 jeté, SS, 3m end.

Rg 21 : 4m end, 1 jeté, 2m ens, *2m end, 1 jeté, SS, 6m end, 1 jeté, 2m ens*, rép. de * à * 9 fois supplémentaires, 2m end, 1 jeté, SS, 2m end.

Rg 23 : 3m end, 1 jeté, SS, 1m end, *1 jeté, SS, 2m ens, 1 jeté, 5m end, 1 jeté, SS, 1m end*, rép. de * à * 9 fois supplémentaires, 1 jeté, SS, 2m ens, 1 jeté, 2m end.



COPYRIGHT

Ce modèle est pour un usage personnel, non commercial uniquement. Merci de ne pas reproduire, distribuer ou vendre des copies de ce modèle.