

Le mot du Secrétaire général

Suite aux élections professionnelles du 6 décembre 2018, les agents du Département ont largement plébiscité FO en positionnant notre organisation syndicale largement en tête avec près de 37% des voix. Une nouvelle équipe a été mise en place pour encore mieux vous servir, faire respecter vos droits et vous accompagner tout au long de votre carrière. Elle est composée d'agents compétents et expérimentés. N'hésitez pas à les contacter.



contacts

Gilbert CHAUMONT



Secrétaire général
Elu en CT, CAP, CHSCT
Tél: 03 87 37 58 49
06 12 99 50 72
Mail: gilbert.chaumont@moselle.fr

FRANCIS DECKER



Réfèrent Routes
Elu en CT, CAP, CHSCT
Tél: 03 87 37 58 49
06 12 99 50 72
Mail: francis.decker@moselle.fr

Philippe VIEUXMAIRE



Réfèrent Social, Assfam
Secrétaire adjoint
Elu en CT, CAP, CHSCT
Tél : 03 87 21 83 06
Mail: philippe.vieuxmaire@moselle.fr

Denis WINTER



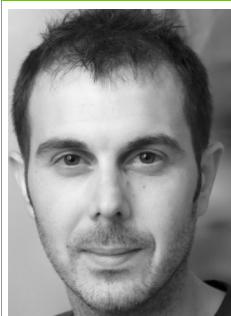
Réfèrent Collèges
Elu en CAP, CHSCT
Tél: 0662029112
Mail:
denis.winter@moselle.fr

Ferouse APPEL



Réfèrent Collèges
Trésorière adjointe
Elue en CT, CAP, CHSCT
Mail: fo@moselle.fr

Luc DUFRENE



Réfèrent Culture
Trésorier
Elu en CT, CHSCT
Mail:
luc.dufrene@moselle.fr

Gérald FEBVAY



Réfèrent Collèges,
Secrétaire adjoint
Elu en CT, CAP
Tél: 0686739435
Mail:
gerald.febvay@moselle.fr

Laurent GARCIA



Réfèrent Routes
Elu en CHSCT
Mail: fo@moselle.fr
Tél : 0387347533

Anne Marie DEMONT




Réfèrent Social
Mail: fo@moselle.fr



contacts

Luc ROYER



Référent Culture
Secrétaire adjoint
Mail:
luc.royer@moselle.fr

William HOEHN



Référent Routes
Mail: fo@moselle.fr

Philippe LECRUBIER



Référent AMPSC
Assesseur
Elu en CT,CAP,CHSCT
Tél : 06 31 05 13 19
