

# FICHE TECHNIQUE n°2

Fiche d'identification des auxiliaires en arboriculture à destination des professionnels agricoles de terrain



Civambio Mars 2012

## LES CHRYSOPES Principaux prédateurs des pucerons

**RESUME :** Les chrysopes sont des insectes polyphages, grands consommateurs de pucerons, acariens,... . Dès le mois d'avril, les oeufs sont pondus sur une feuille, au bout d'un fil pour éviter qu'à leur éclosion, les larves ne se dévorent entre elles !

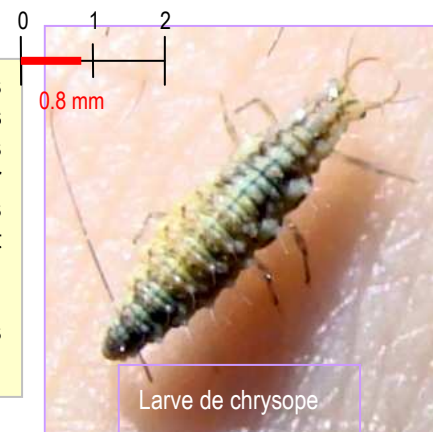
### LES CHRYSOPES: FAMILLE DES CHRYSOPIDAE, ORDRE DES NEUROPTERA

#### LES LARVES, PRÉDATRICES VORACES DE PUCERONS ET ACARIENS



Les larves de chrysopes sont des prédatrices voraces, grandes consommatrices de pucerons, mais aussi d'acariens, et de chenilles. Dotées de trois paires de pattes, et de soies sur les côtés de leur corps. Elles sont pourvues de longues mandibules crochues très développées. Elles atteignent généralement 8 mm de long.

Leur présence massive peut entraîner des piqûres sur le personnel en verger.



Larve de chrysope

#### LES OEUFS, RELIÉS À LA FEUILLE PAR UN FIL, ILS SONT VISIBLES À L'ŒIL NU

Les chrysopes pondent des œufs blancs à verdâtres et allongés, d'environ 2mm de long, à proximité des foyers de pucerons. Les oeufs sont disposés au bout d'un fil car à leur sorties, les larves sont tellement voraces qu'elles se mangeraient entre elles.



Œuf de chrysope



#### LES ADULTES

Les chrysopes adultes sont attirés par le nectar et le pollen; la présence de fleurs favorise leur venue et leur prolifération. Pouvant atteindre 2cm, ils sont reconnaissables avec leur grandes ailes translucides laissant apparaître leur corps souvent vert clair.



Adulte de chrysope

L'aménagement de bandes fleuries et d'abris à proximité des cultures peut permettre d'attirer les adultes de chrysopes.