



Diese Vorlage entstammt dem TOPP-Titel 27037

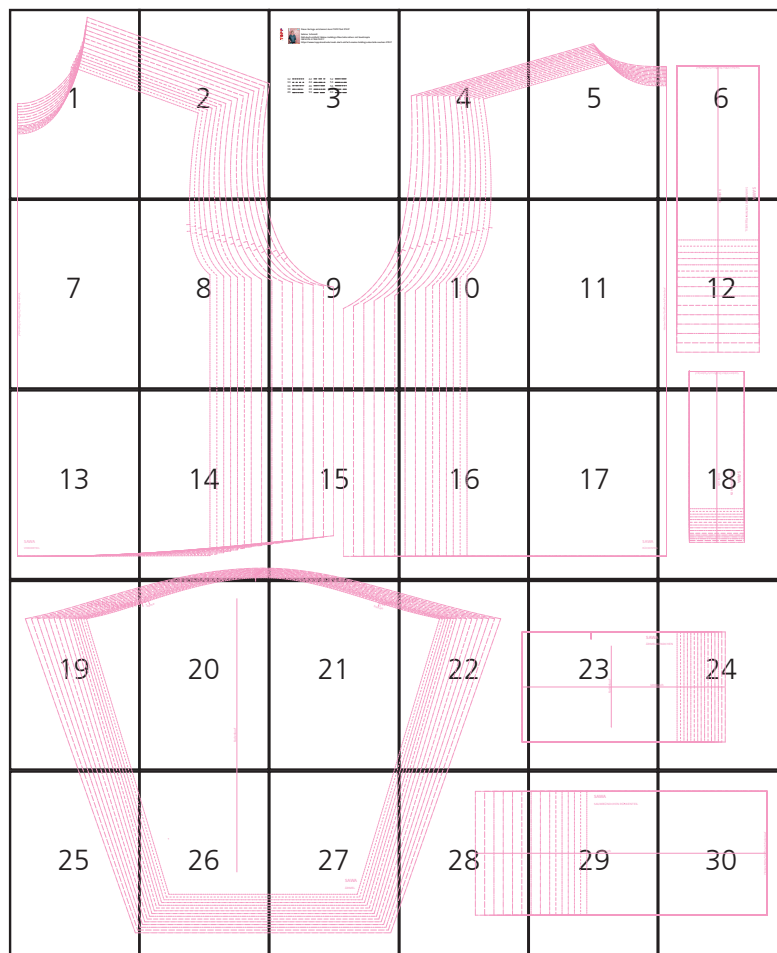
Sabine Schmidt

Näh doch einfach! Meine Lieblings-Oberteile nähen mit SewSimple

ISBN 978-3-7358-7037-7

<https://www.topp-kreativ.de/naeh-doch-einfach-meine-liebings-oberteile-naehen-27037>

32	----	42	— — —	52	— — —
34	— — —	44	— — —	54	— — —
36	— — —	46	— — —	56	— — —
38	— — —	48	— — —	58	— — —
40	— — —	50	— — —	60	— — —

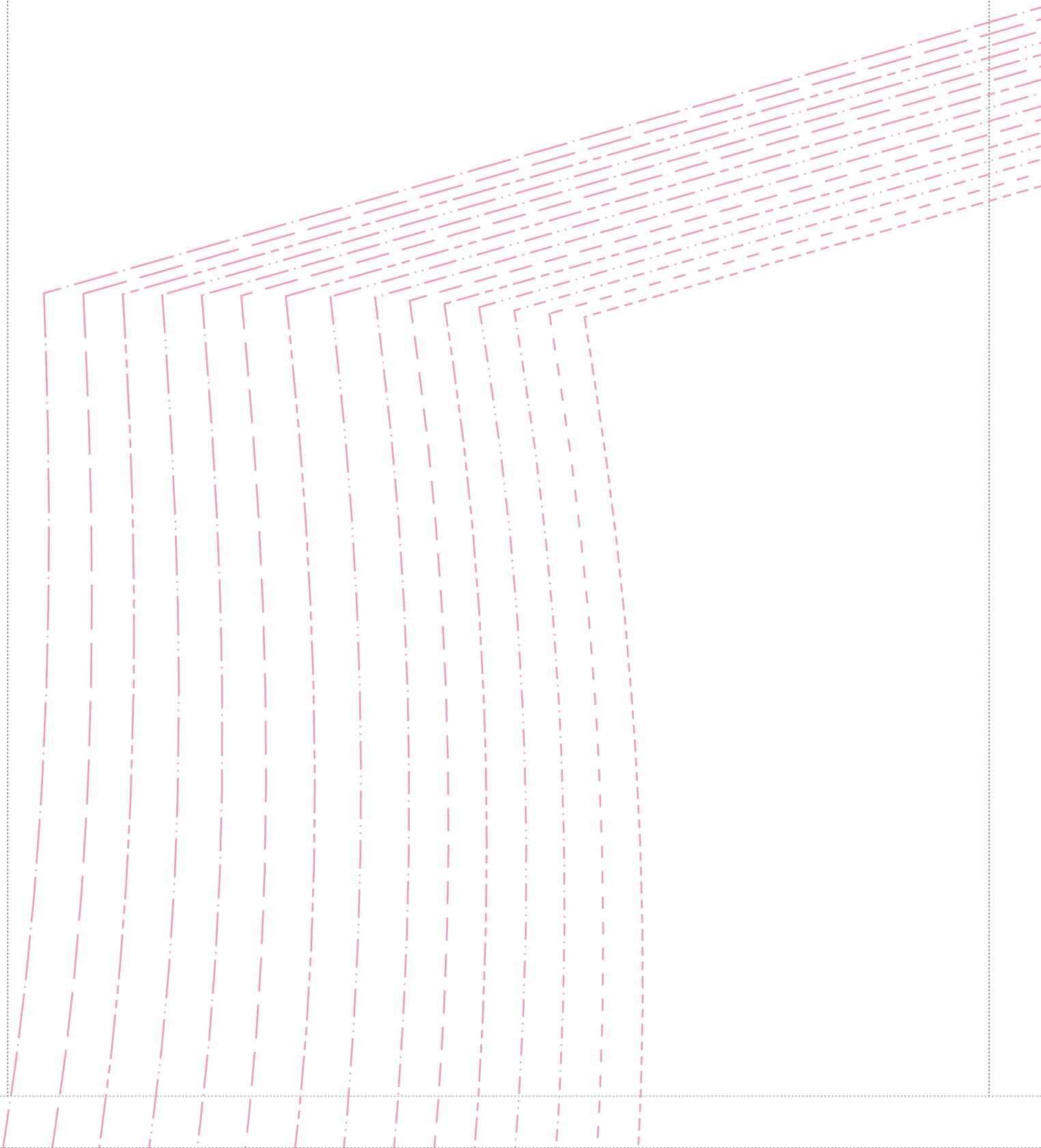


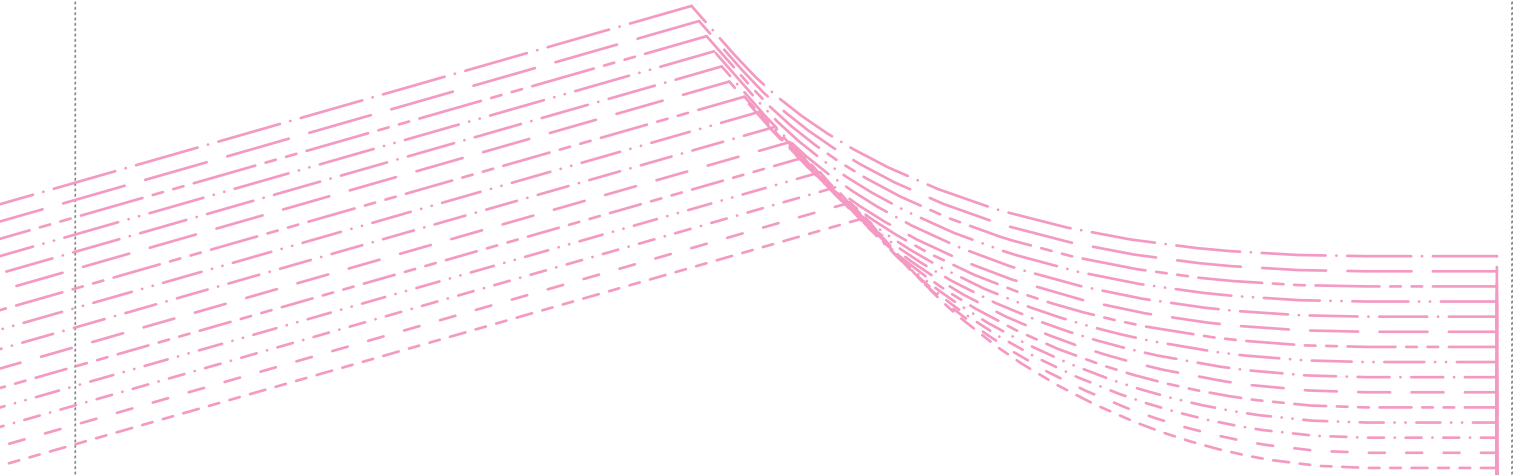
4

Schnittmuster ohne Grössenanpassung, d.h. in tatsächlicher Grösse, ausdrucken.

Grösse anhand des Kontrollquadrates auf Seite 11 kontrollieren.

Entlang der gestrichelten Linien zusammenkleben gemäss Legeplan.

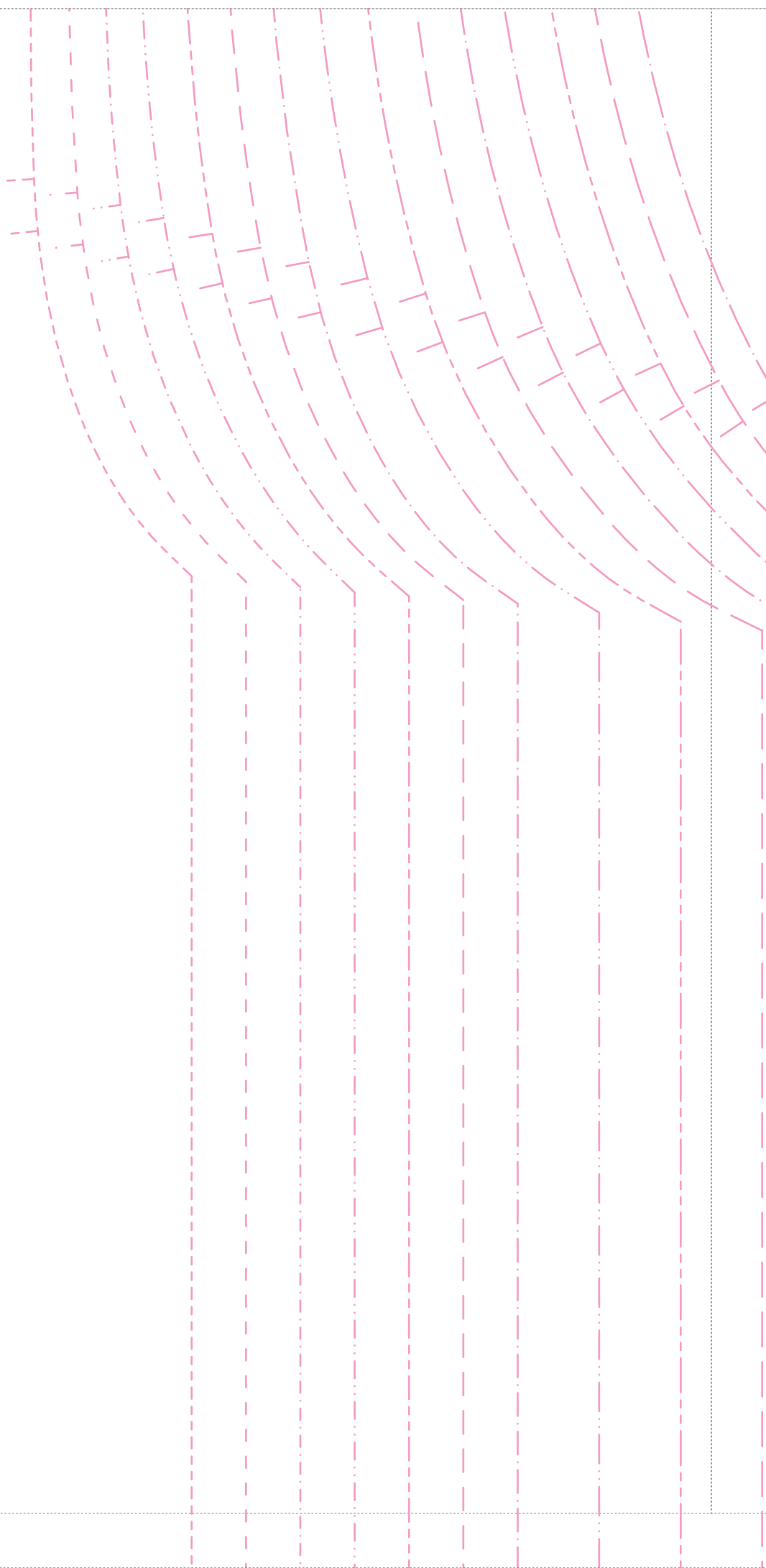




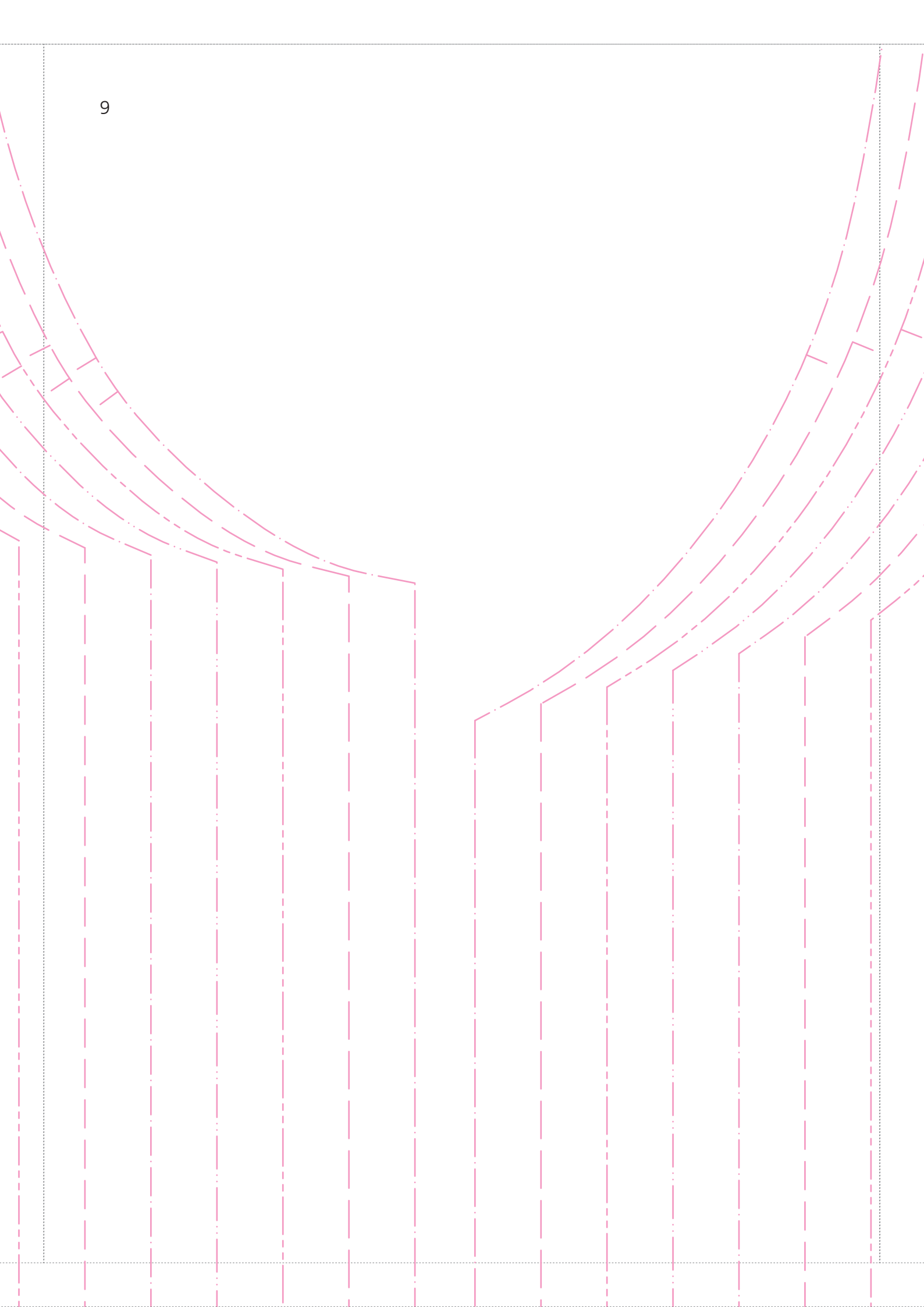
<p>SAWA</p> <p>SAUMBÜNDCHEN</p> <p>Umbruch</p>	<p>Vordere Mitte/Stoffbruch/Fadenlauf</p>
--	---

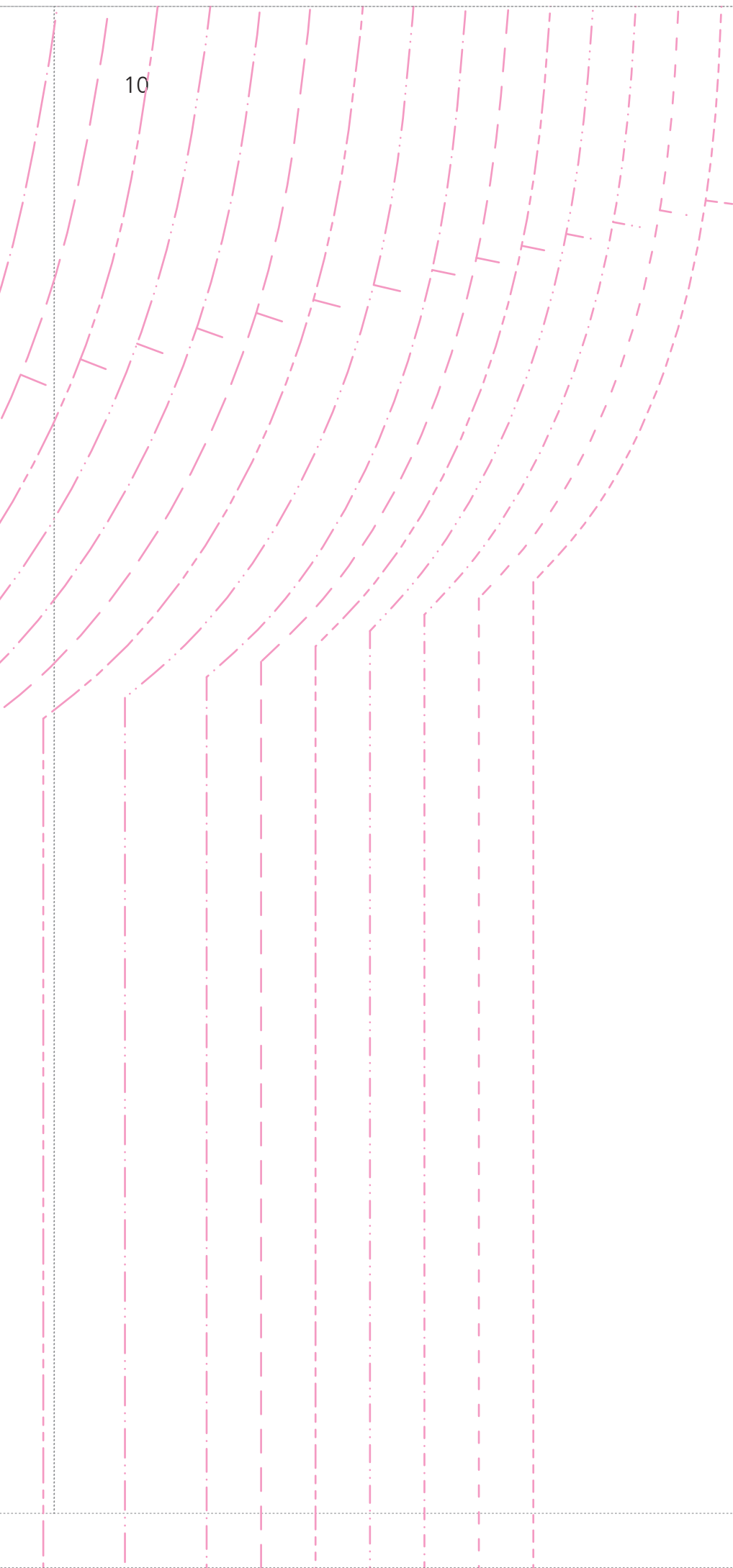















Kontrollquadrat  
10x10 cm

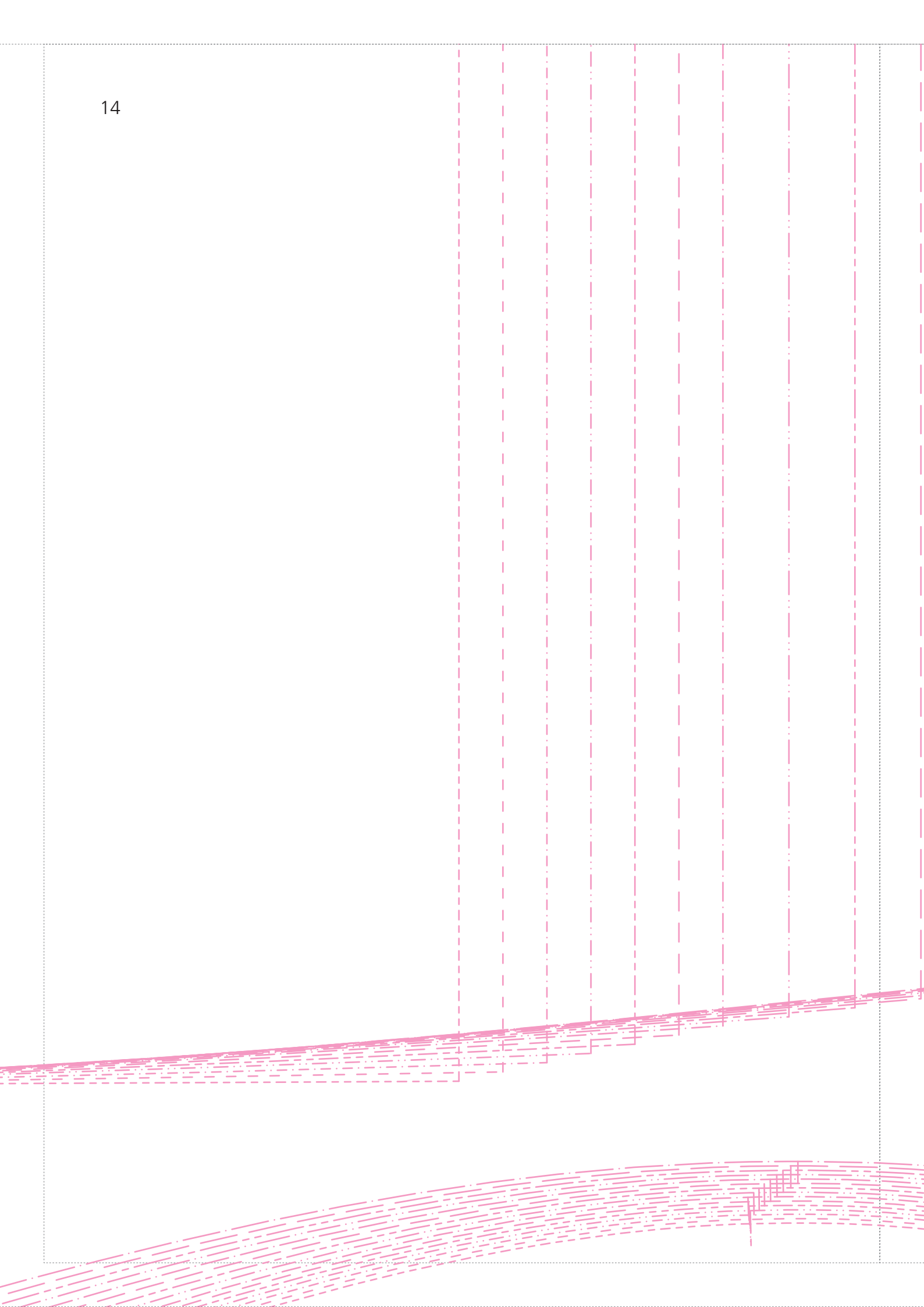
12

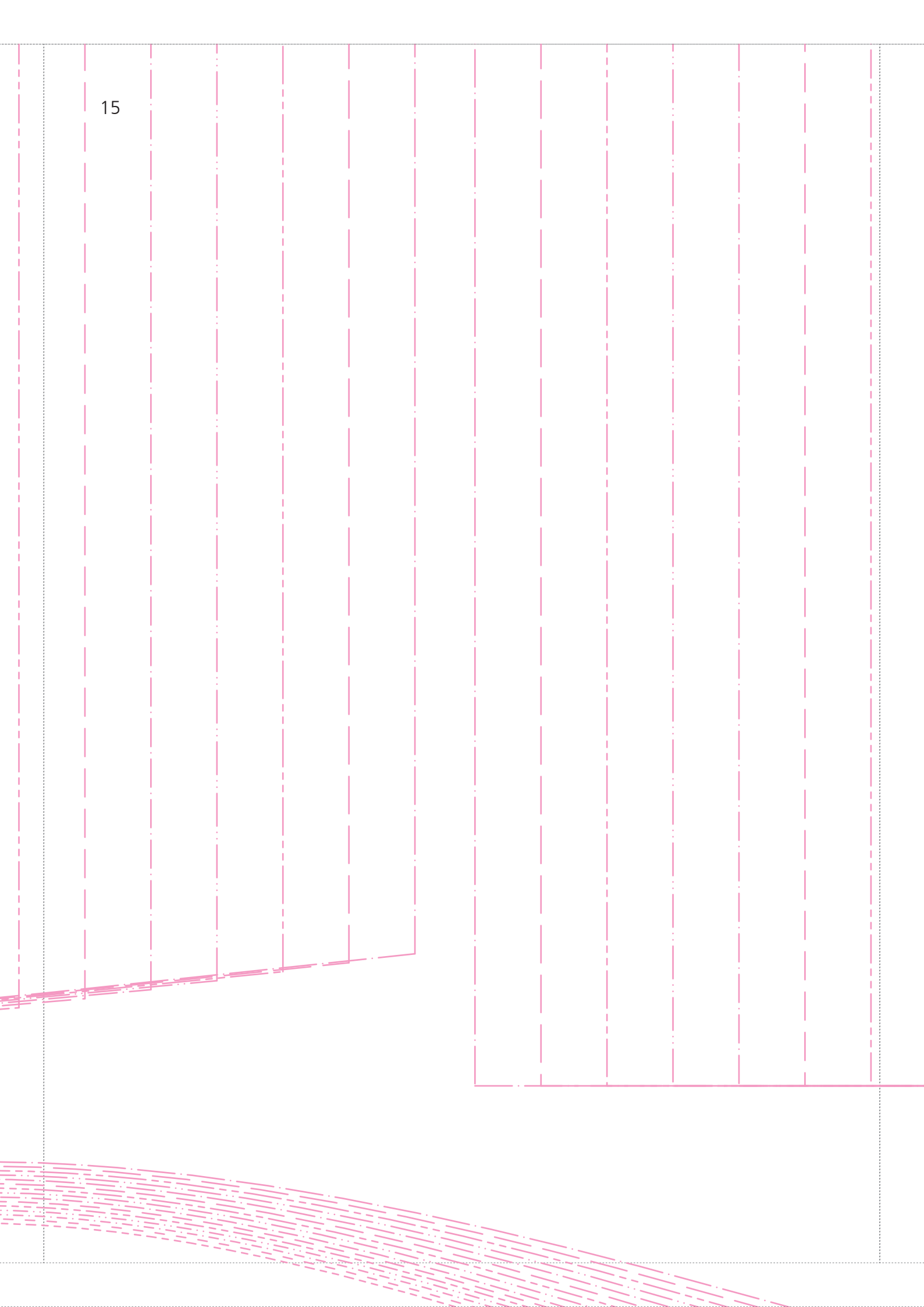
DCHEN VORDERTIL

Vordere Mitte/Stoffbruch/Fadenlauf

SAWA

VORDERTEIL







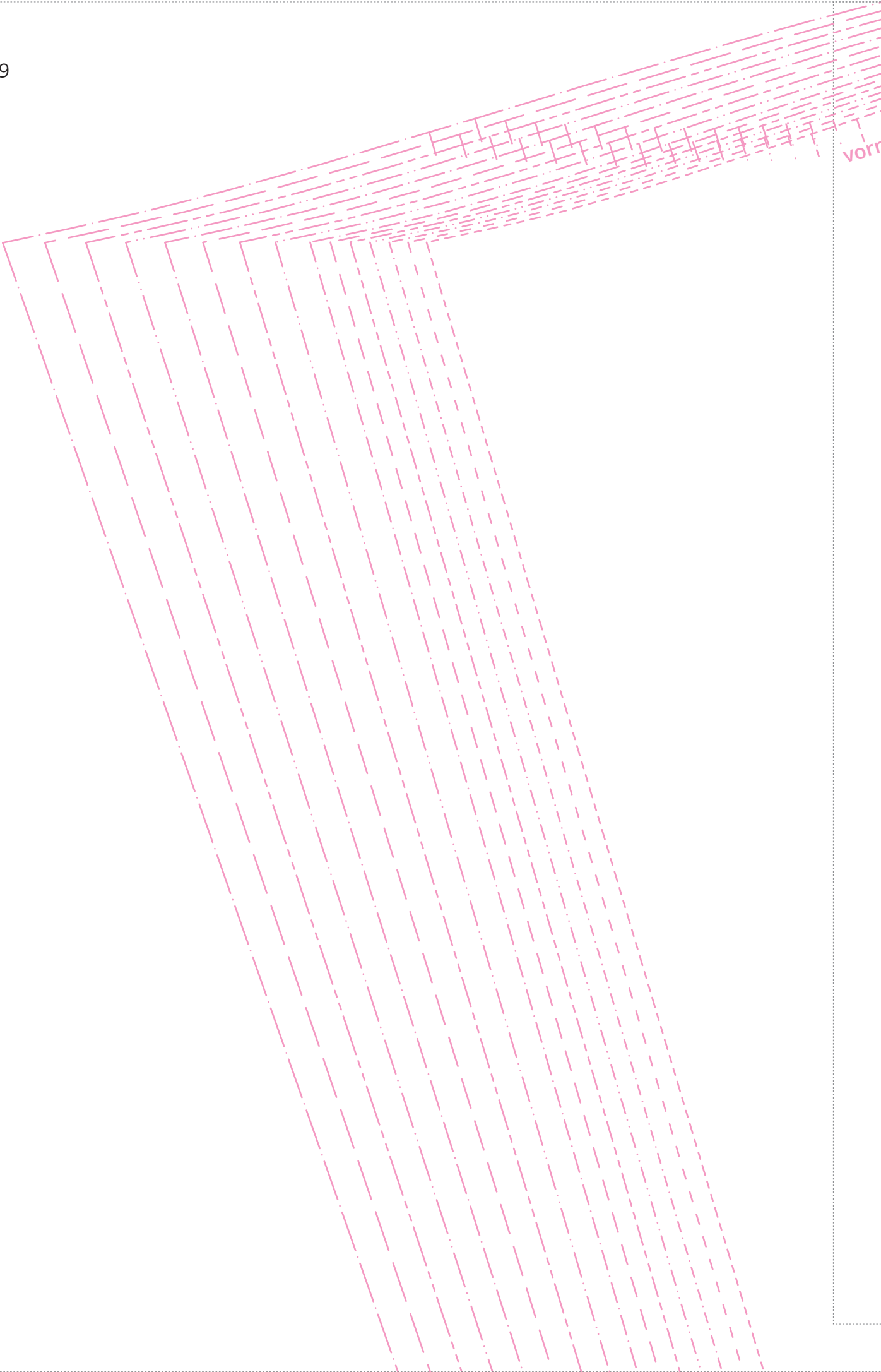




SAWA

## HALSBÜNDCHEN

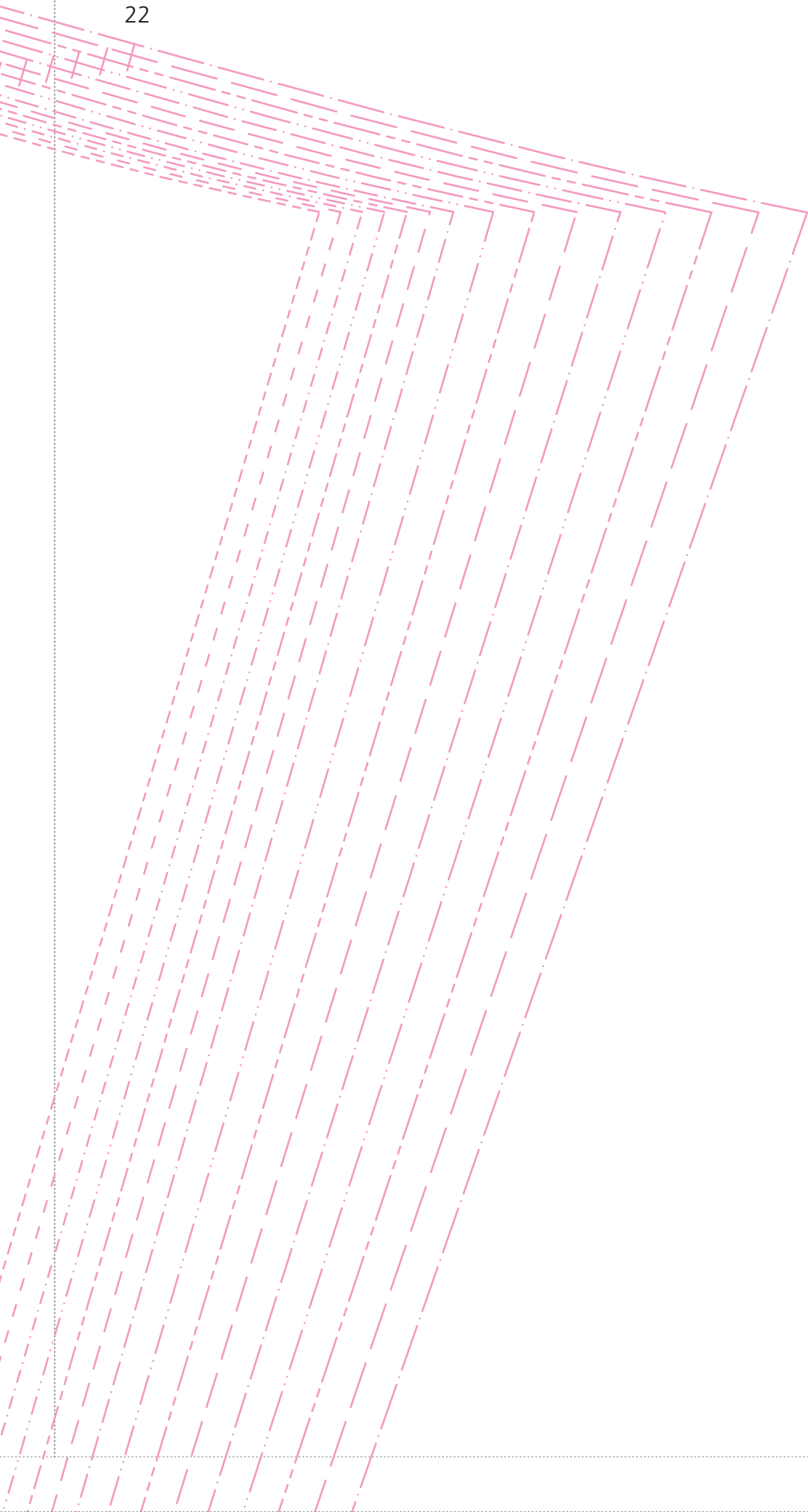
## Umbbruch



vorr



hinten





SAWA

ÄRMELBÜNDCHEN

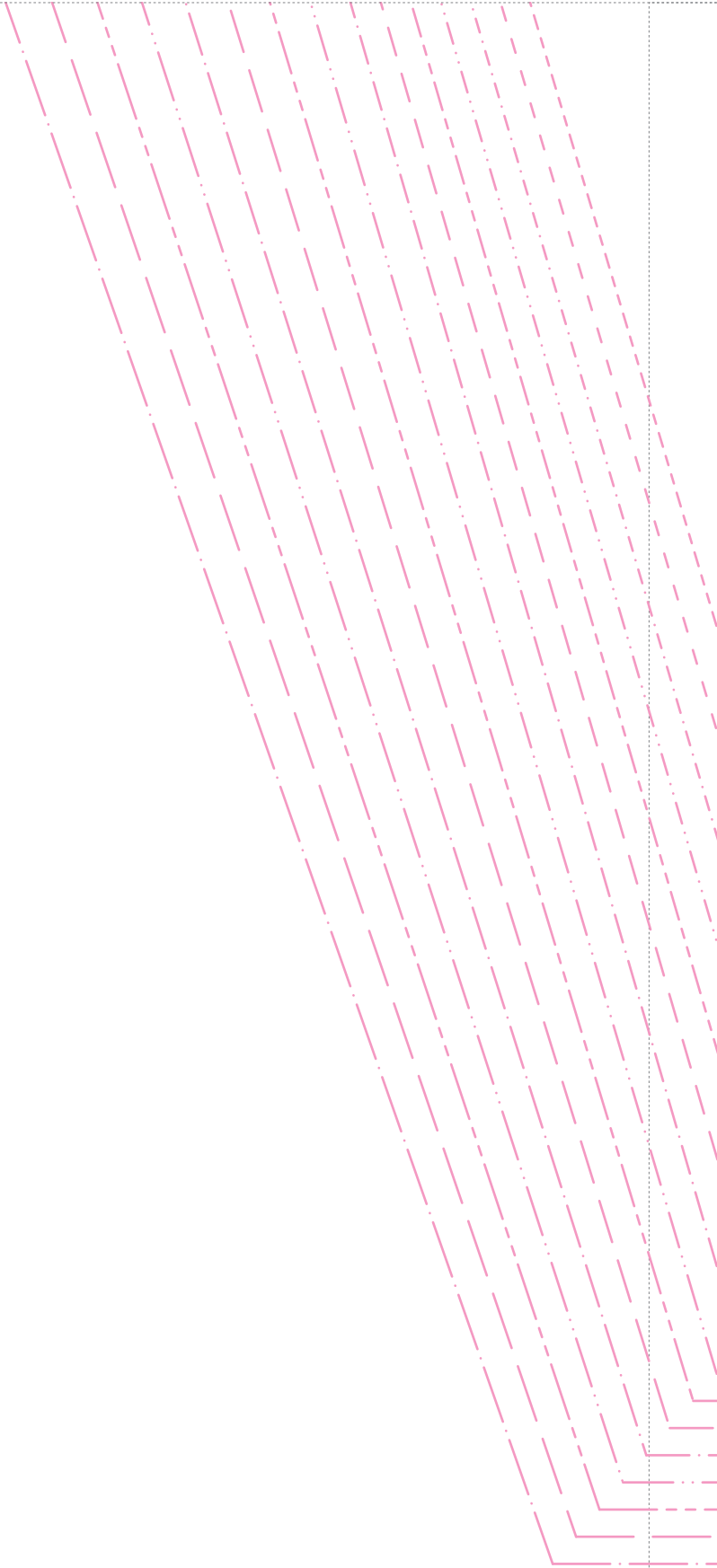
Fadenlauf

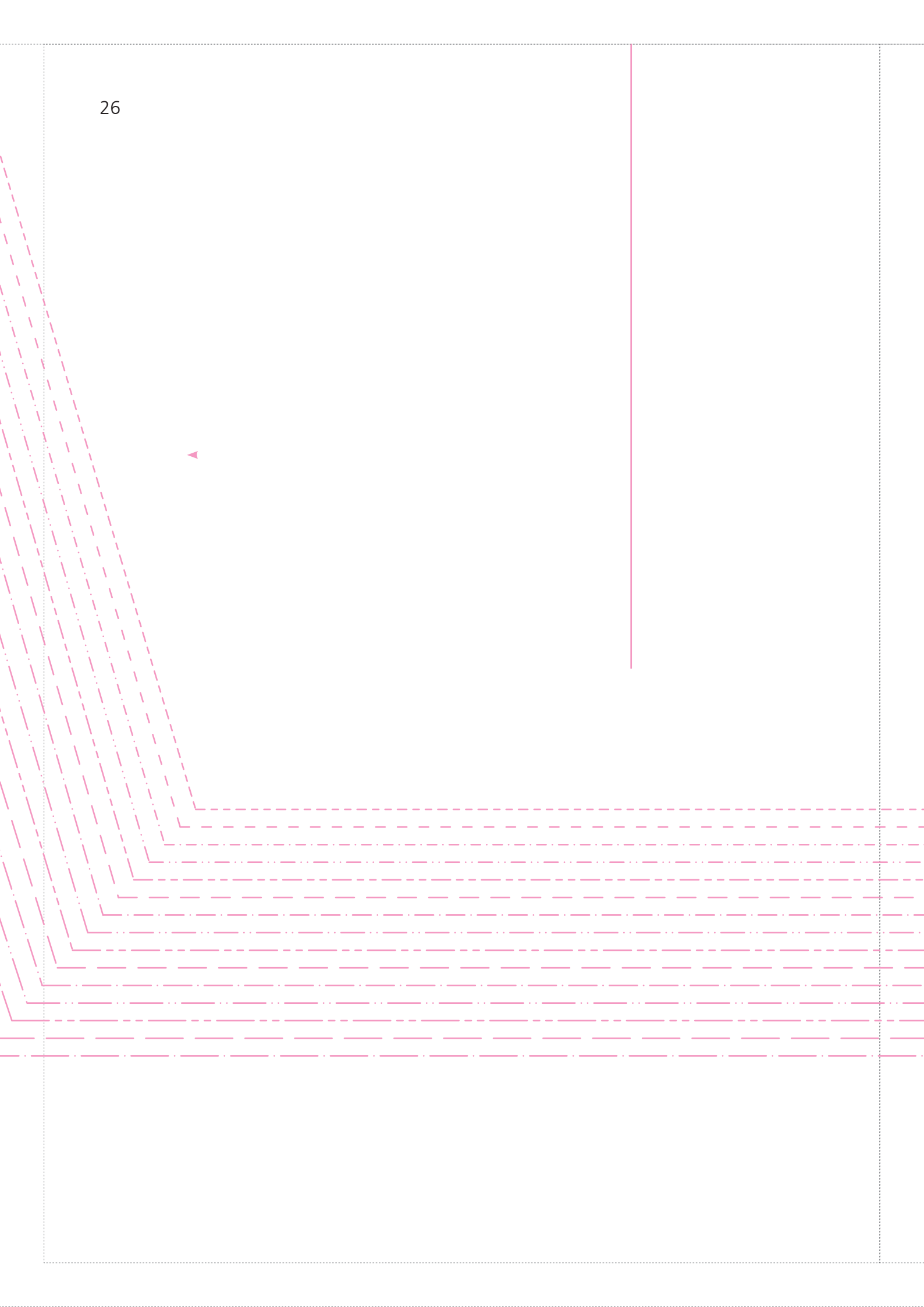
Umbruch

NDCHEN

ch

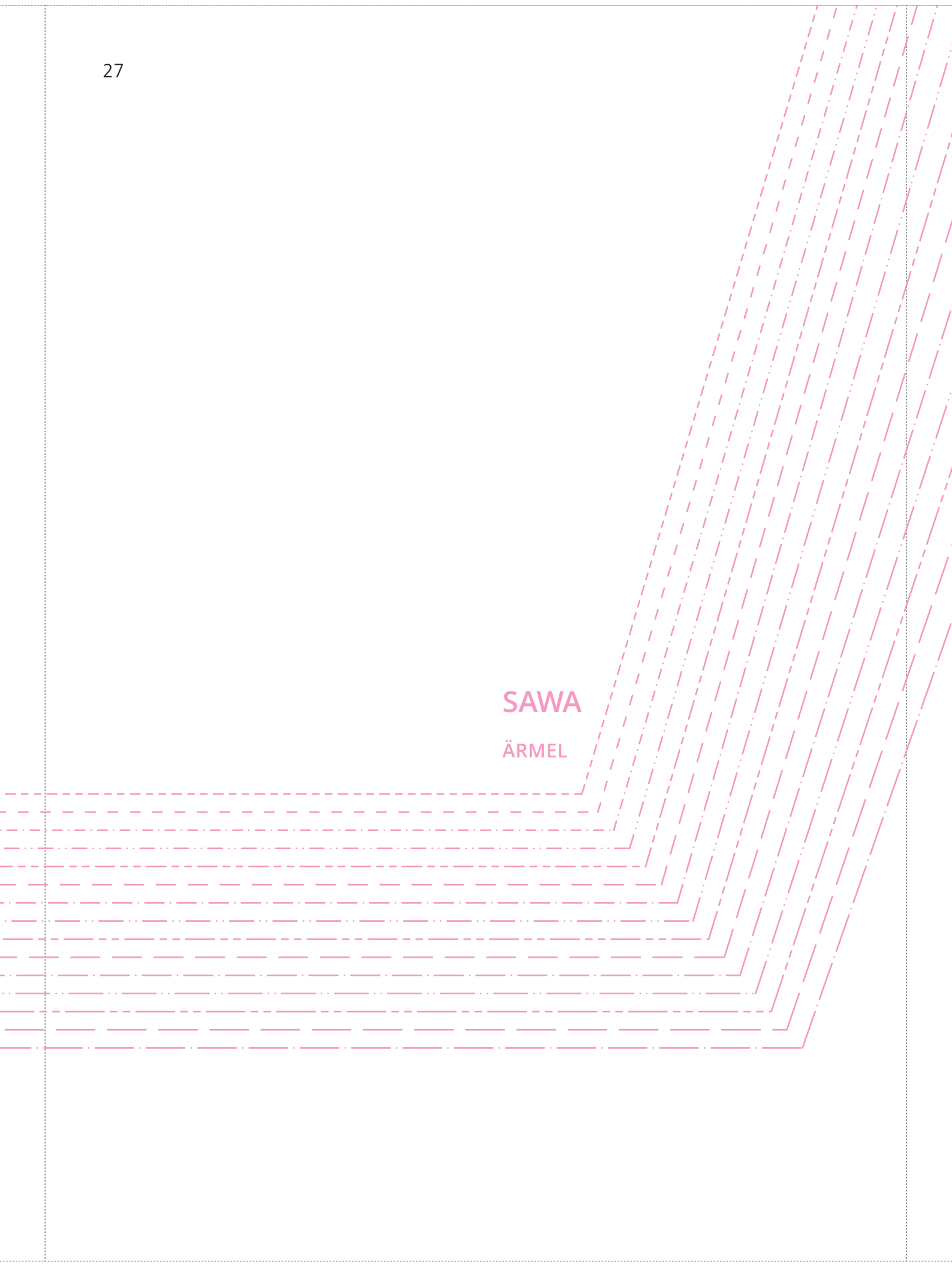






SAWA

ÄRMEL





SAWA  
SAUMBÜNDCHEN RÜCKENTEIL

Umbruch

Hintere Mitte/Stoffbruch/Fadenlauf