

**Toutes les marges de coutures sont comprises
(sauf indications contraires) à 1 cm.**

Quelques repères importants :

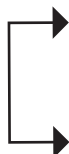
DROIT FIL



Les pièces du patron doivent être placées en respectant le sens du tissage/tricotage de votre tissu.

Il faut que les flèches soient parallèles à la lisière (au bord) du tissu.

COUPER AU PLI



Les pièces du patron doivent être placées sur la pliure du tissu pour obtenir une seule et même pièce symétrique en son milieu.

Le tissu doit être plié parallèlement à la lisière pour respecter le droit fil, endroit contre endroit.

CRANS DE MONTAGE



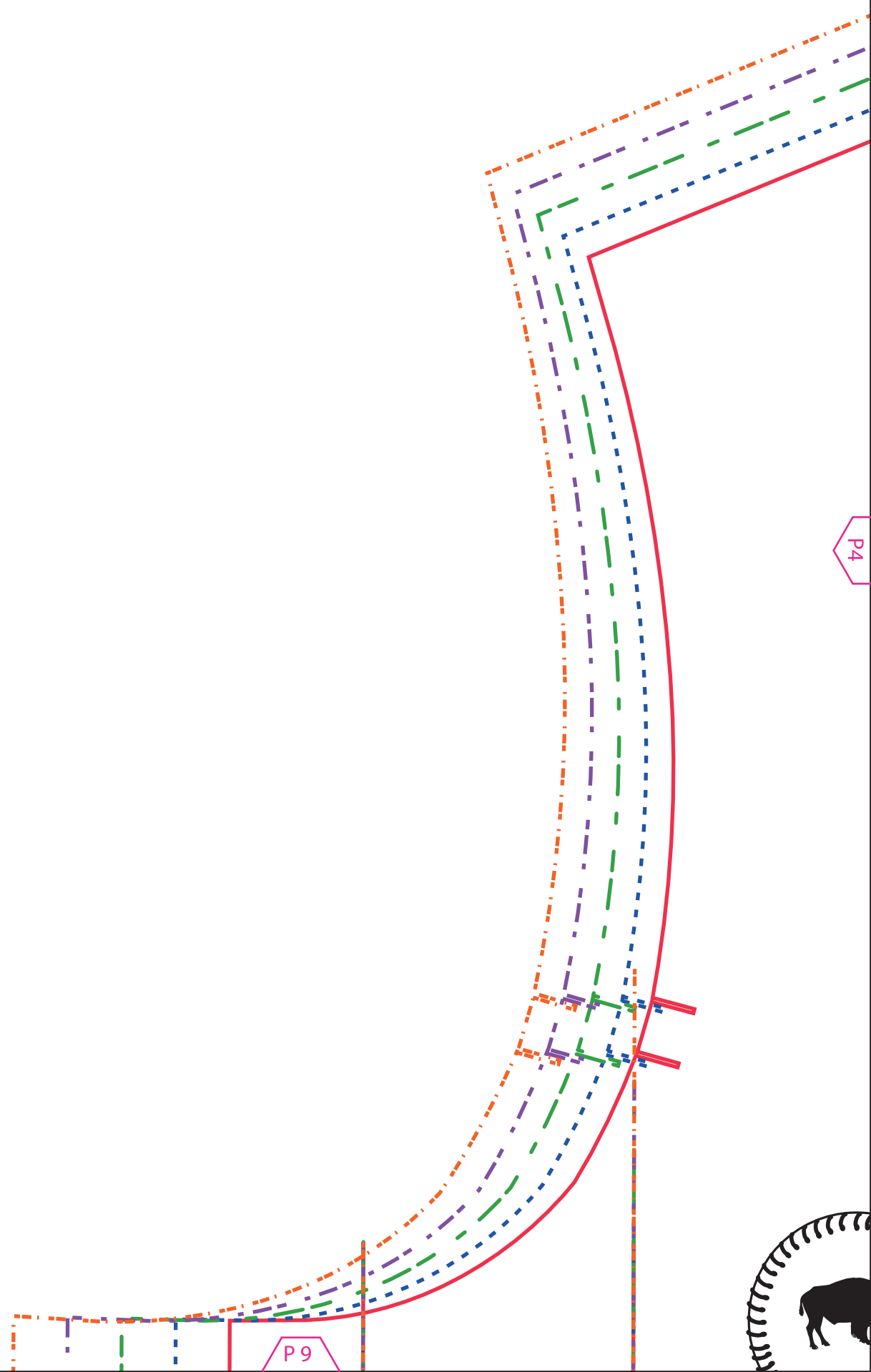
Les crans de montage sont marqués en simple ou double.

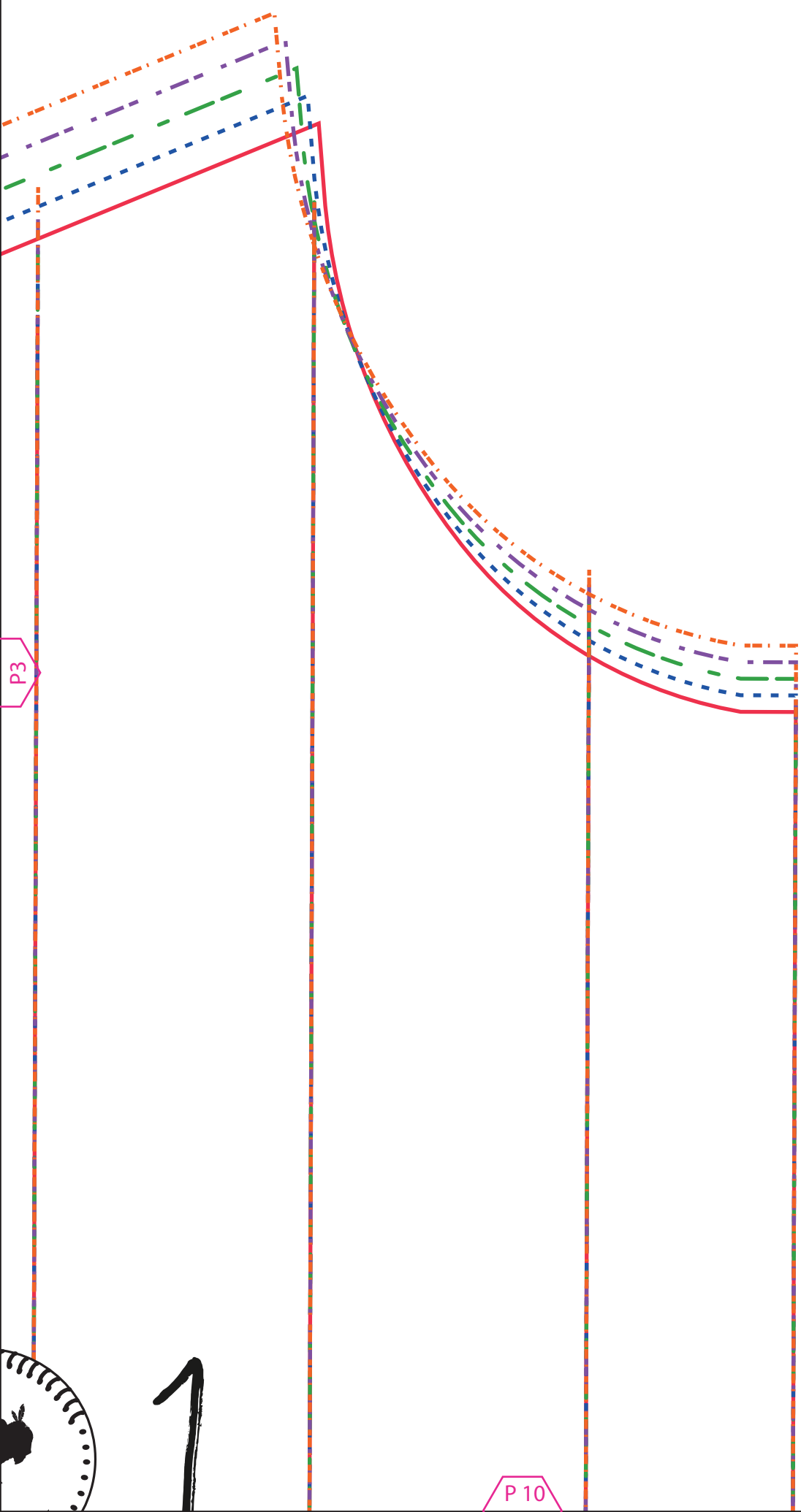
Ils servent de repère pour assembler les différentes pièces du patron.

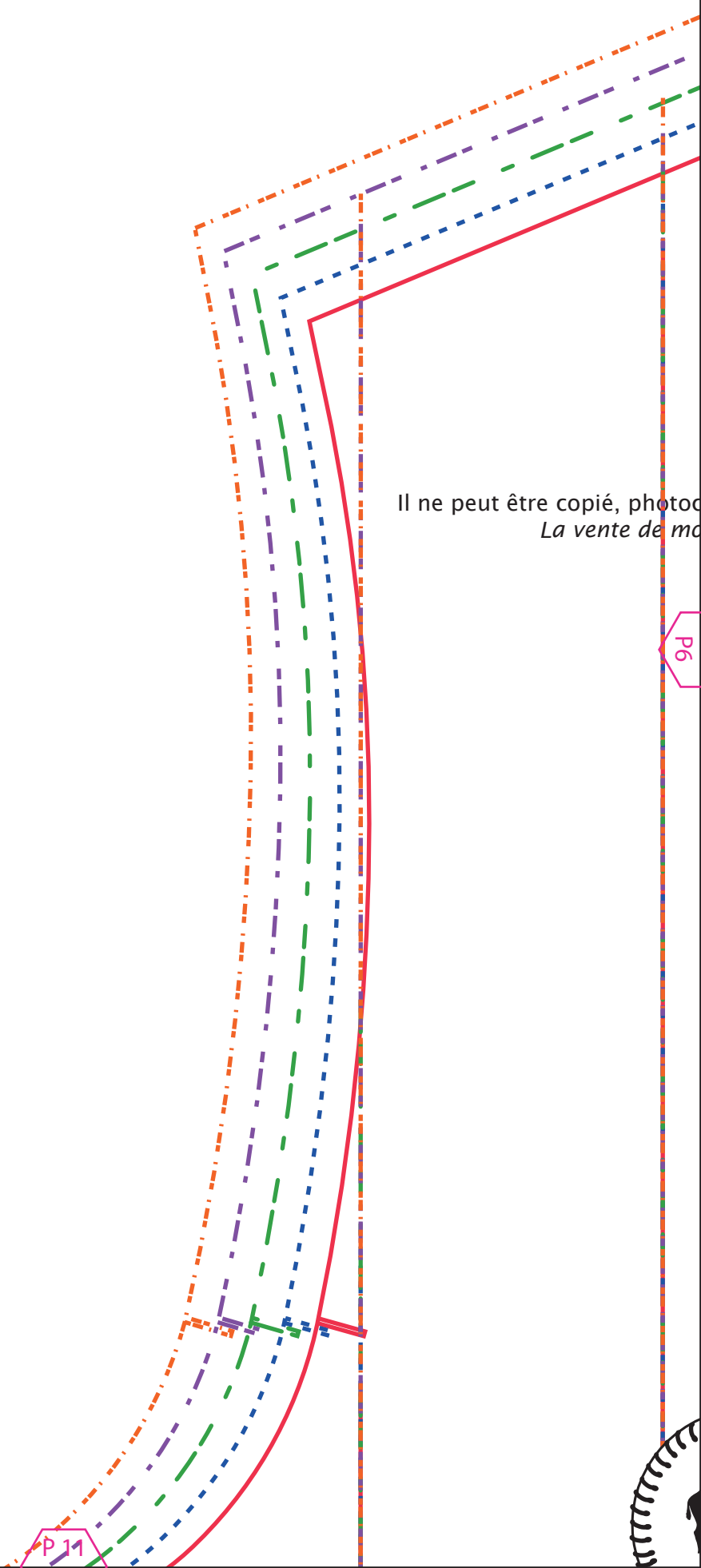
A leur emplacement il faut entailler légèrement le tissu de 5 mm (utiliser la pointe des ciseaux). L'entaille sera comprise dans la valeur de couture.



Sur les manches, le double cran marque le devant de la manche. Le simple cran marque le dos de la manche.







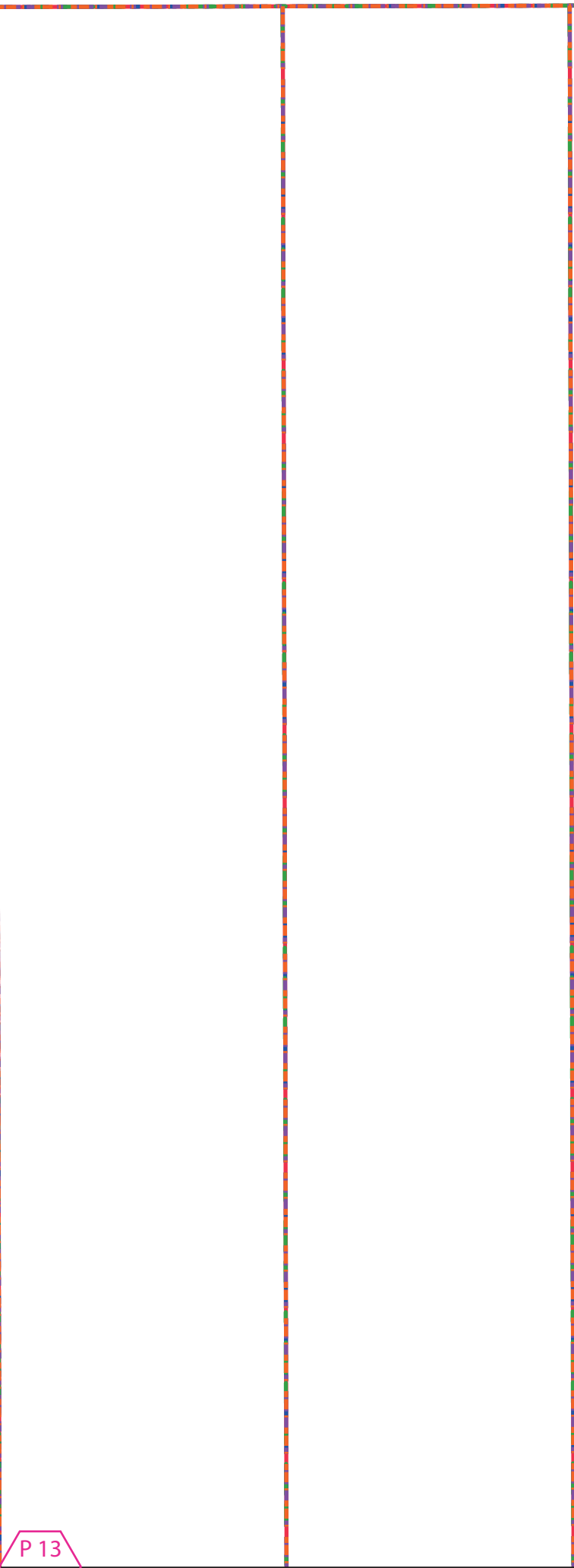
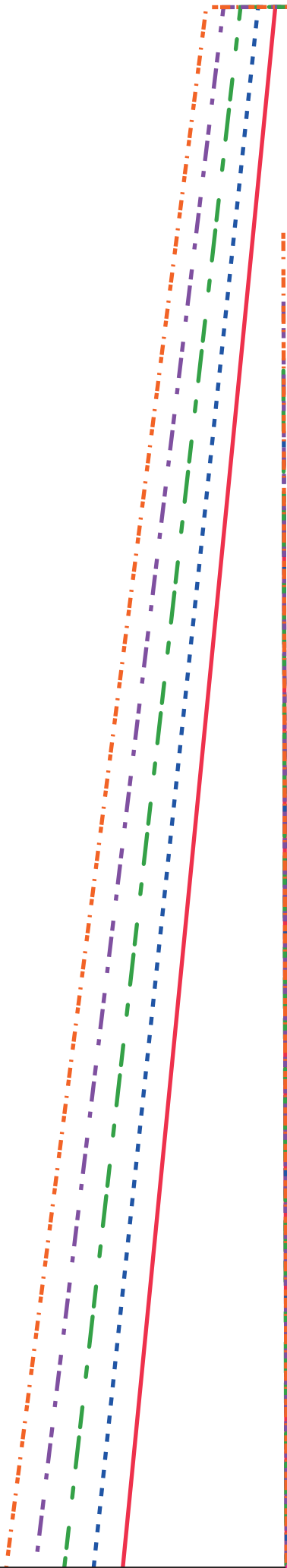
Il ne peut être copié, photocopié
La vente de ma

P6

P11

P5

A diagram of a trapezoid with a vertical line segment labeled P12. The line segment is positioned to the left of the trapezoid, with the letter 'P' to its left and the number '12' to its right. The line segment is colored with a vertical gradient from purple at the top to orange at the bottom.



P 13

P 8

P7



P 14

P9



P 3

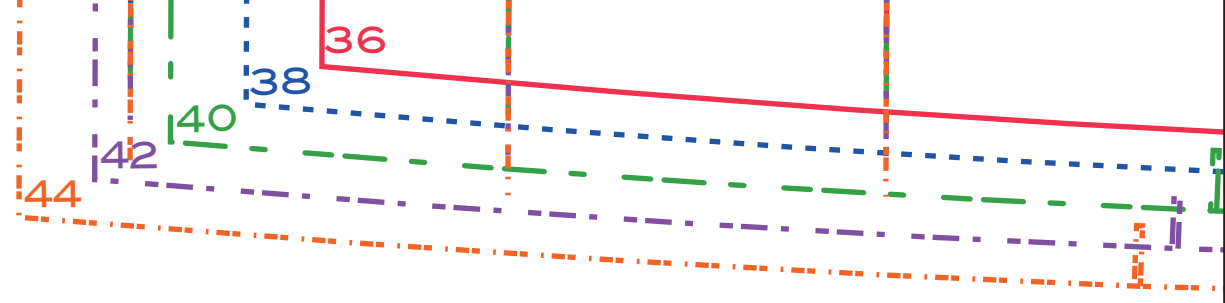
VESTE M

D

Co

P 8

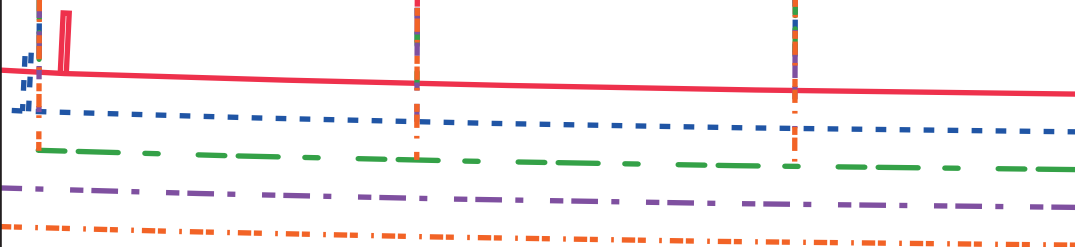
P 10



P 15

ATELASSEE

evant
uper 2X



V MAT Cou



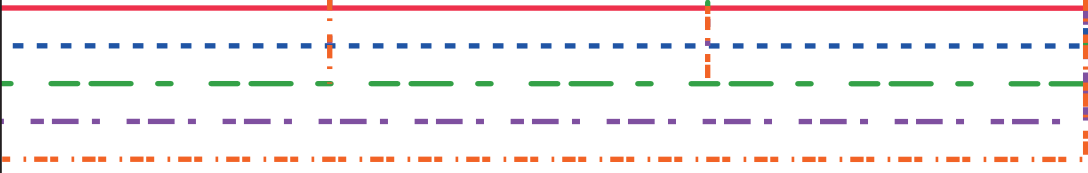
ESTE ELASSEE

Dos

er 1X au pli

P11

PLIURE TISSU

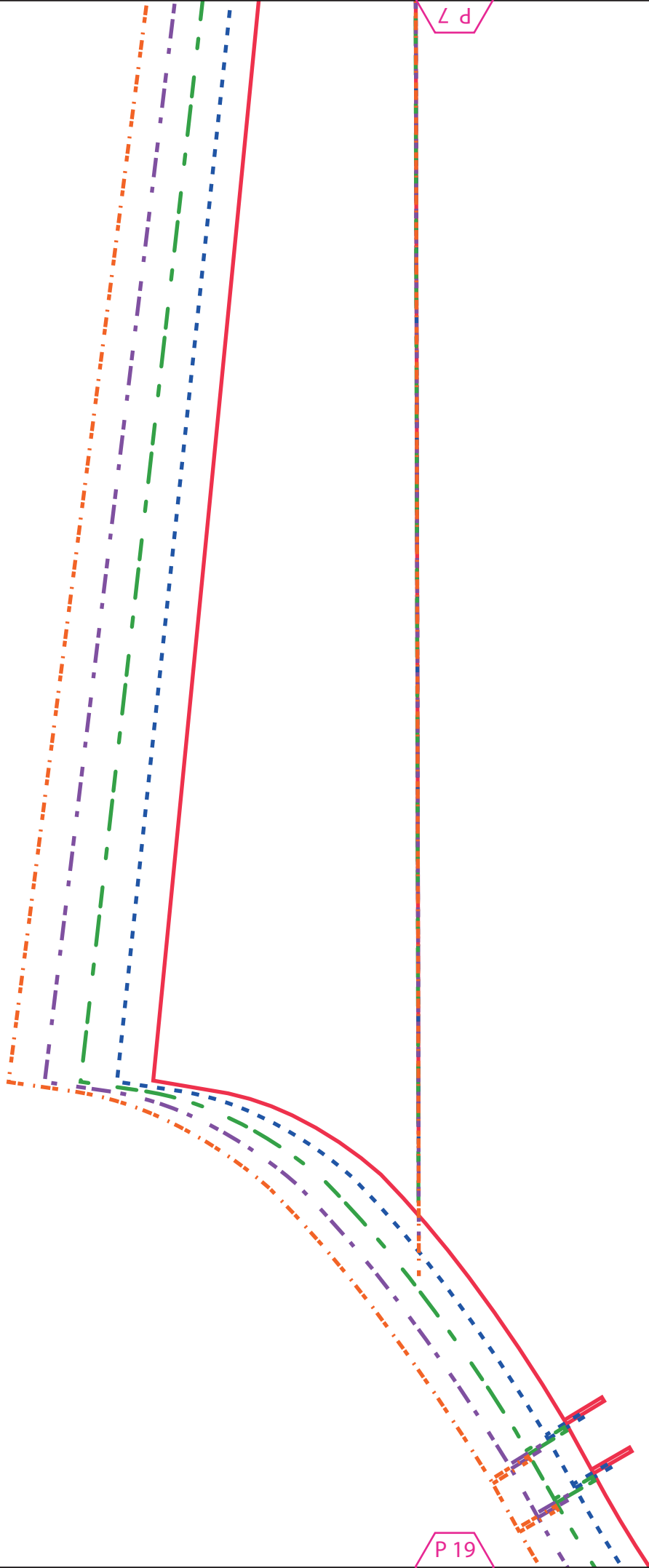


∠ d

MISSA

P14

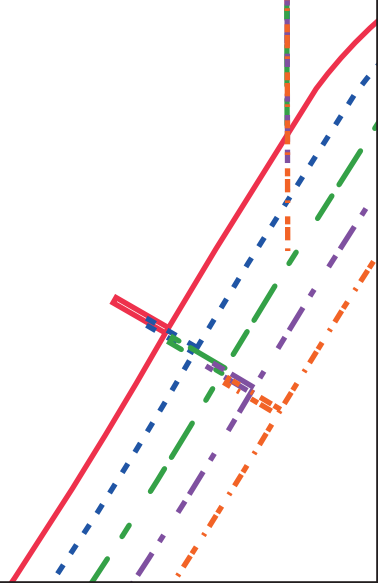
P19



Manche Couper 2X

VESTTE MATTEL

5



15

6 d

P14

P16

VESTE
E

44 42 | 40 38 36



2

MATELASSEE

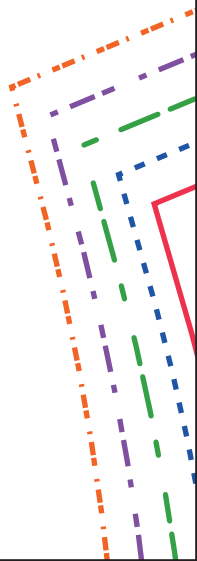
Bas Devant

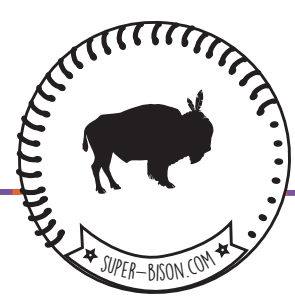
Couper 2X



P15

P17





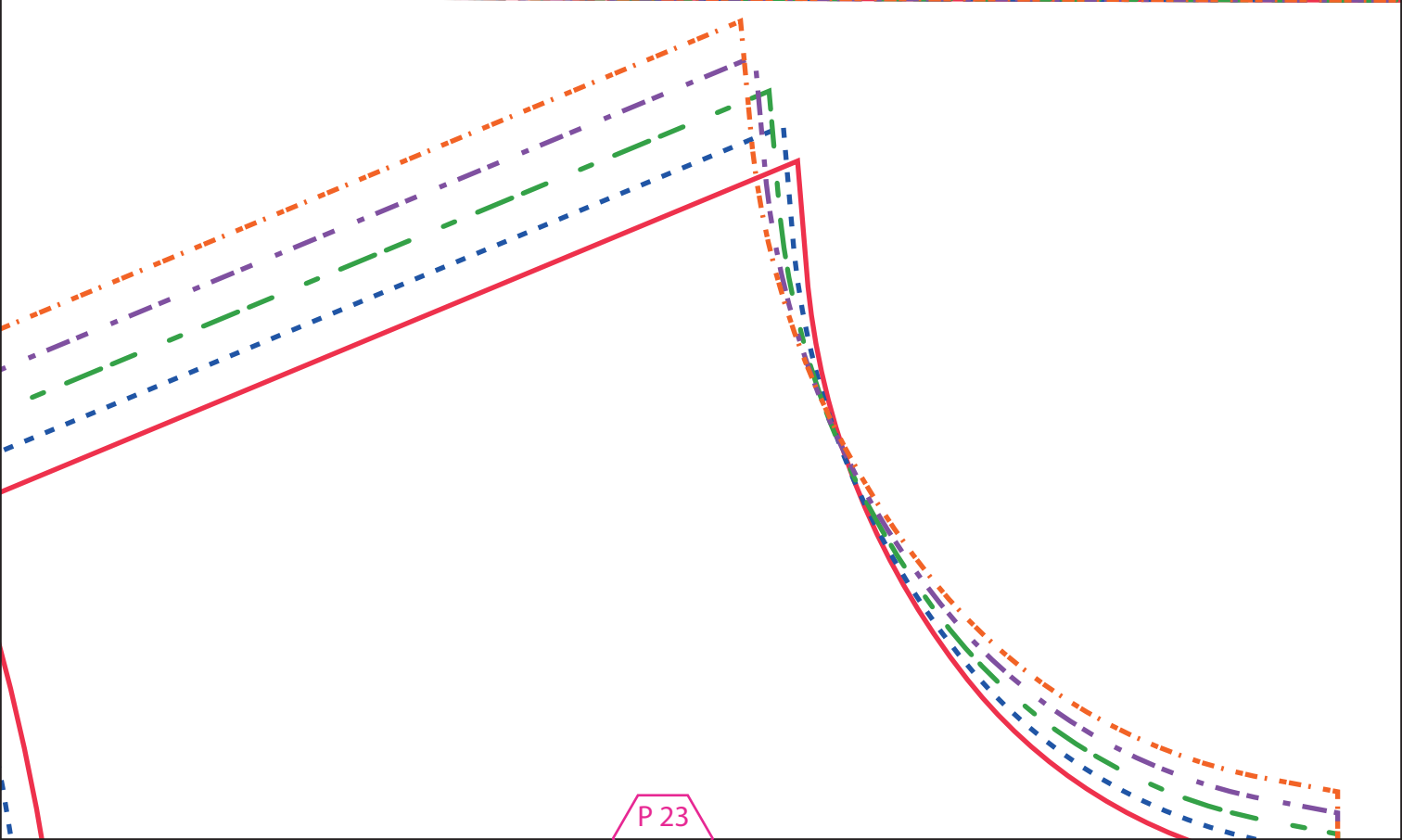
VESTE MATE Bas Do

Couper 1X au

P16

P18

44 42 40 38 36



P 23

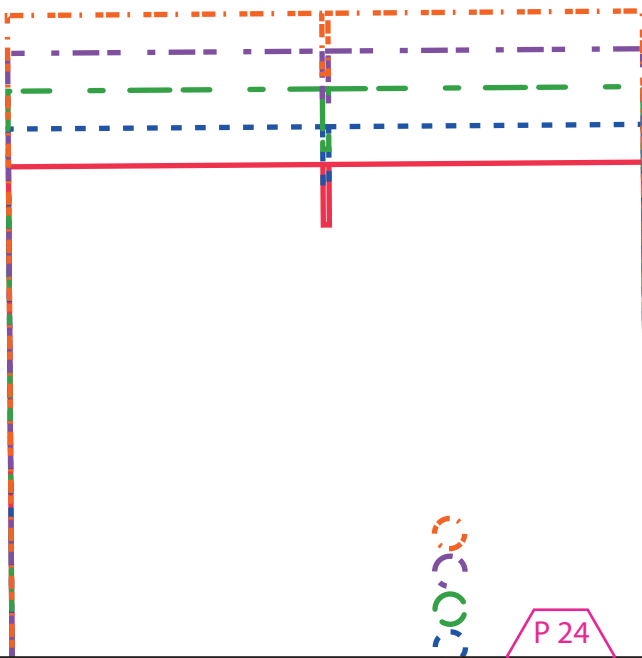
ELASSEE

S

pli

P 17

PLIURE TISSU





CLASSE

sublure

sublure

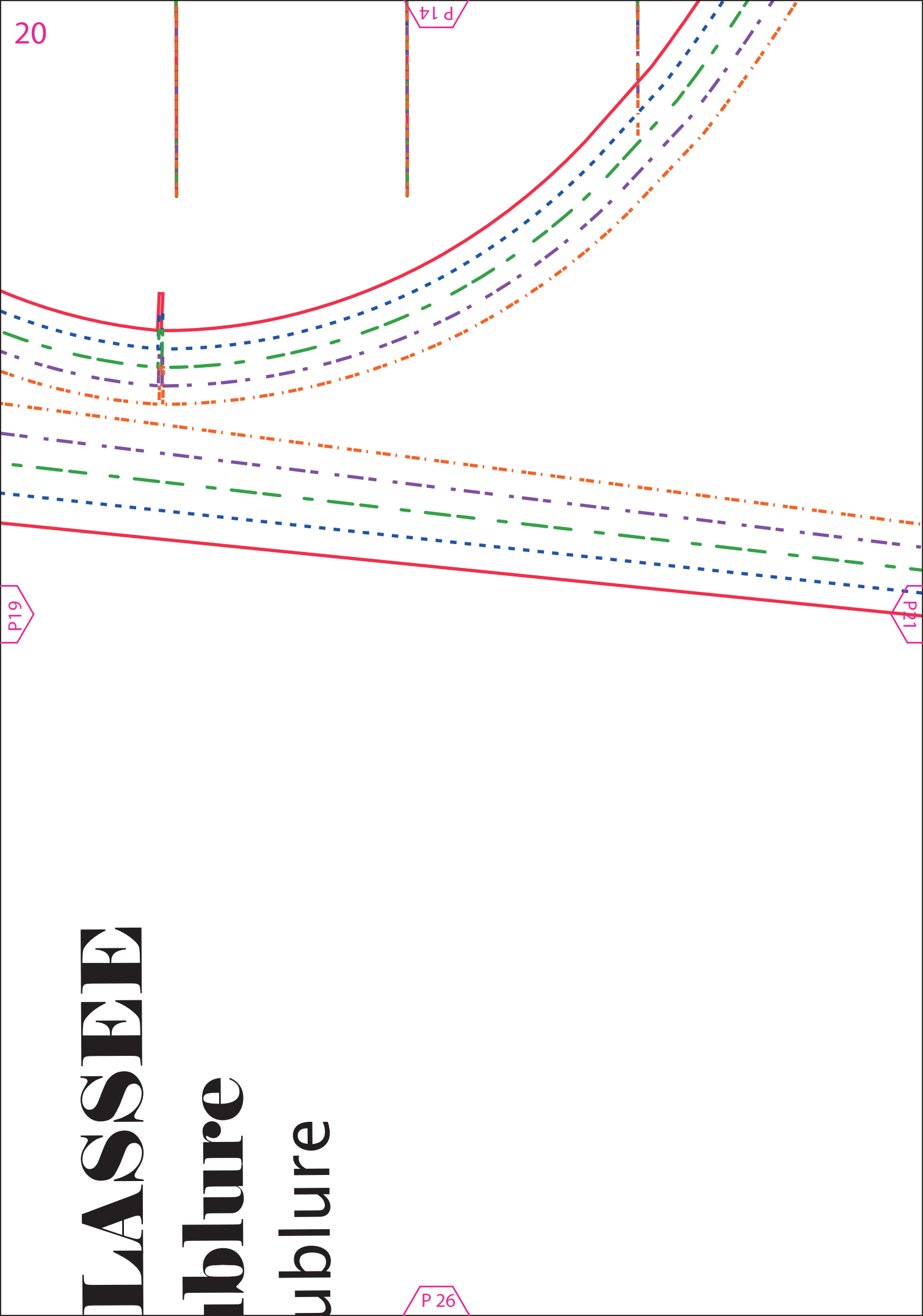
P 26

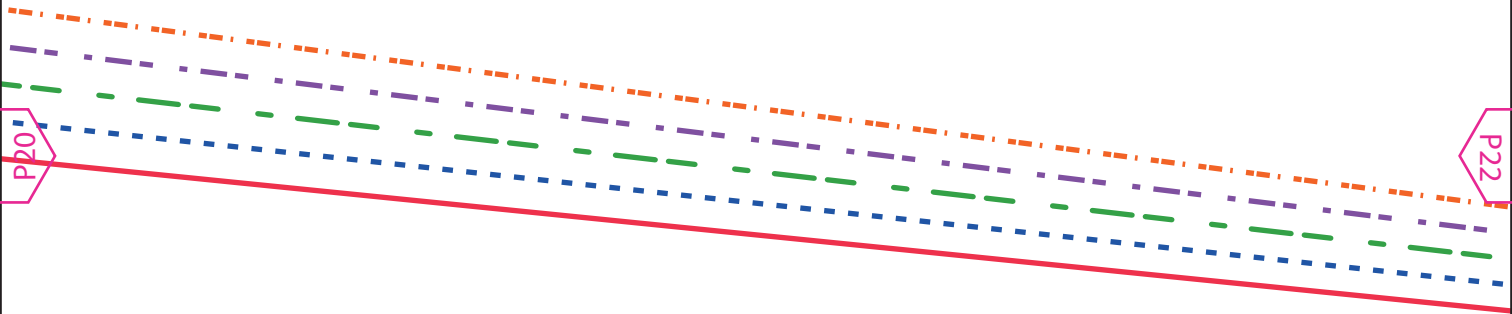
20

P 14

P 21

P 19





P 16

P21

P23

P 28

VEST
D



7

NE MATELASSEE

Devant doublure

Couper 2X doublure



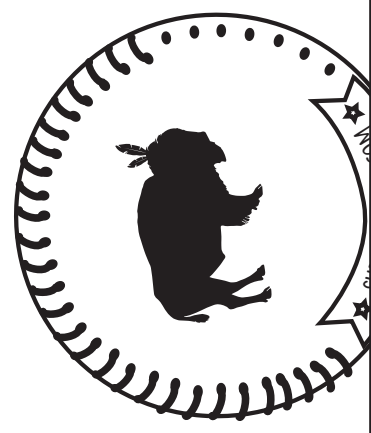
VESTIMENT

Patte de bison

Coupe

25

P 19



P 26

P 31

VESTNE MANTNE

Manche dou

Couper 2X dou

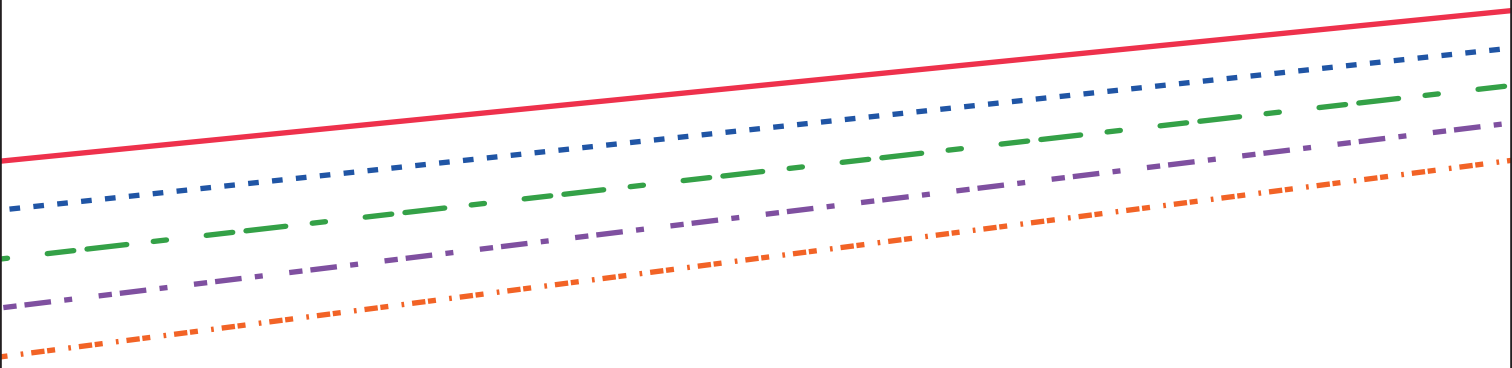
P 32



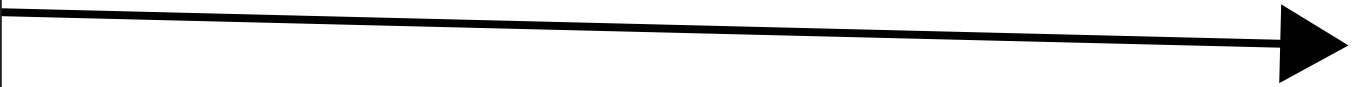
P27

P 20

P25

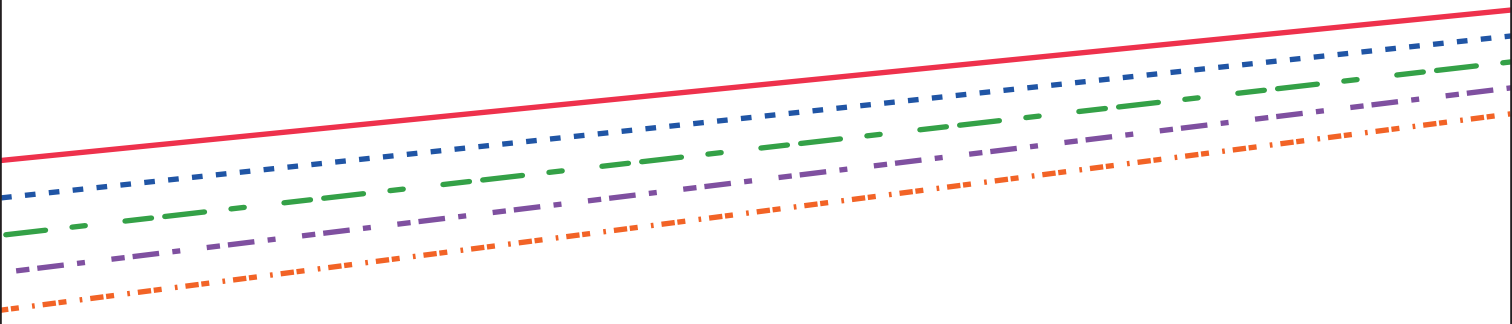


P 21



P26

P28

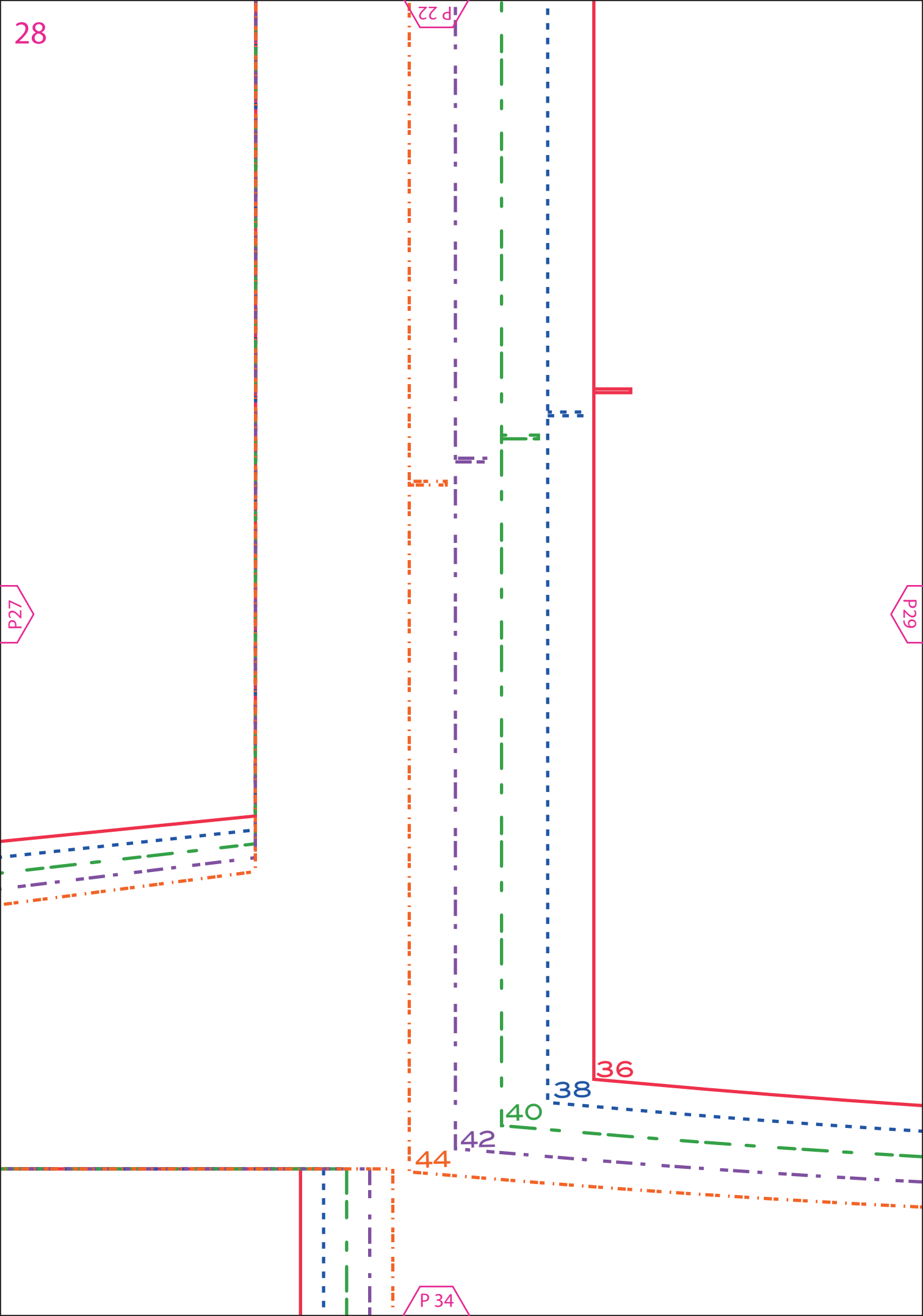


PLIURE TISSU

P 33

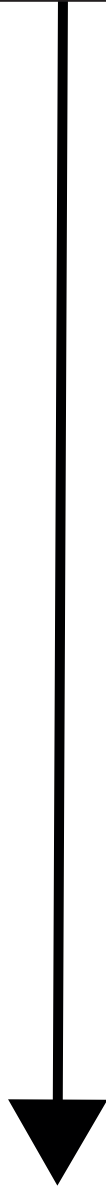


28

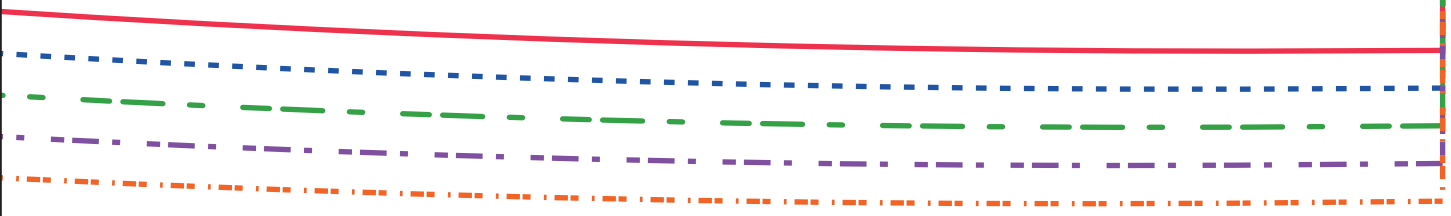


P 23

P28



11
12
13
14



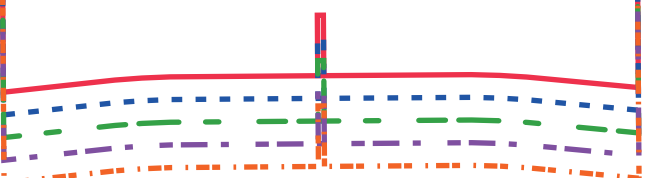
Prüfung

Ö

Q222

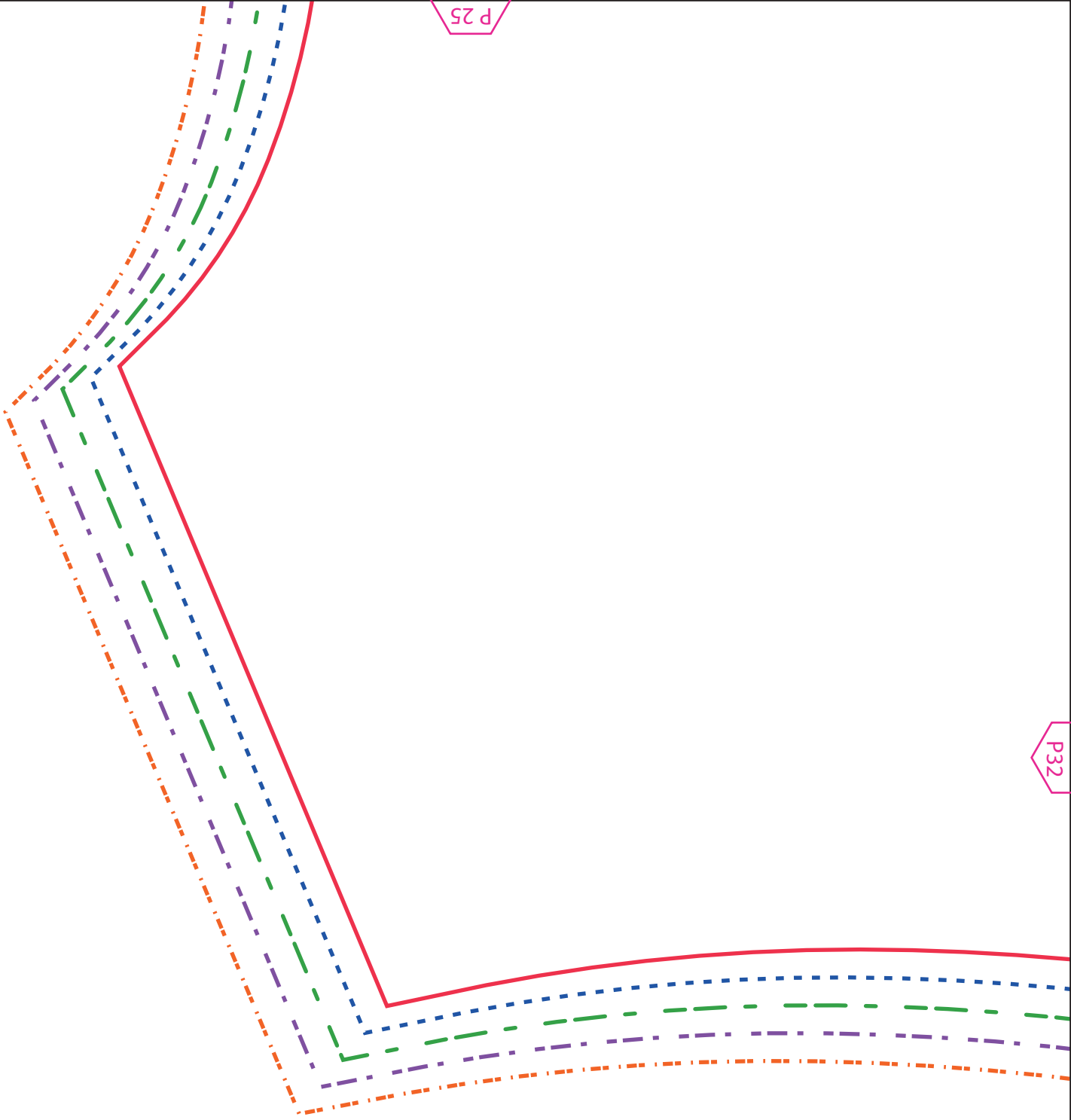
Q222

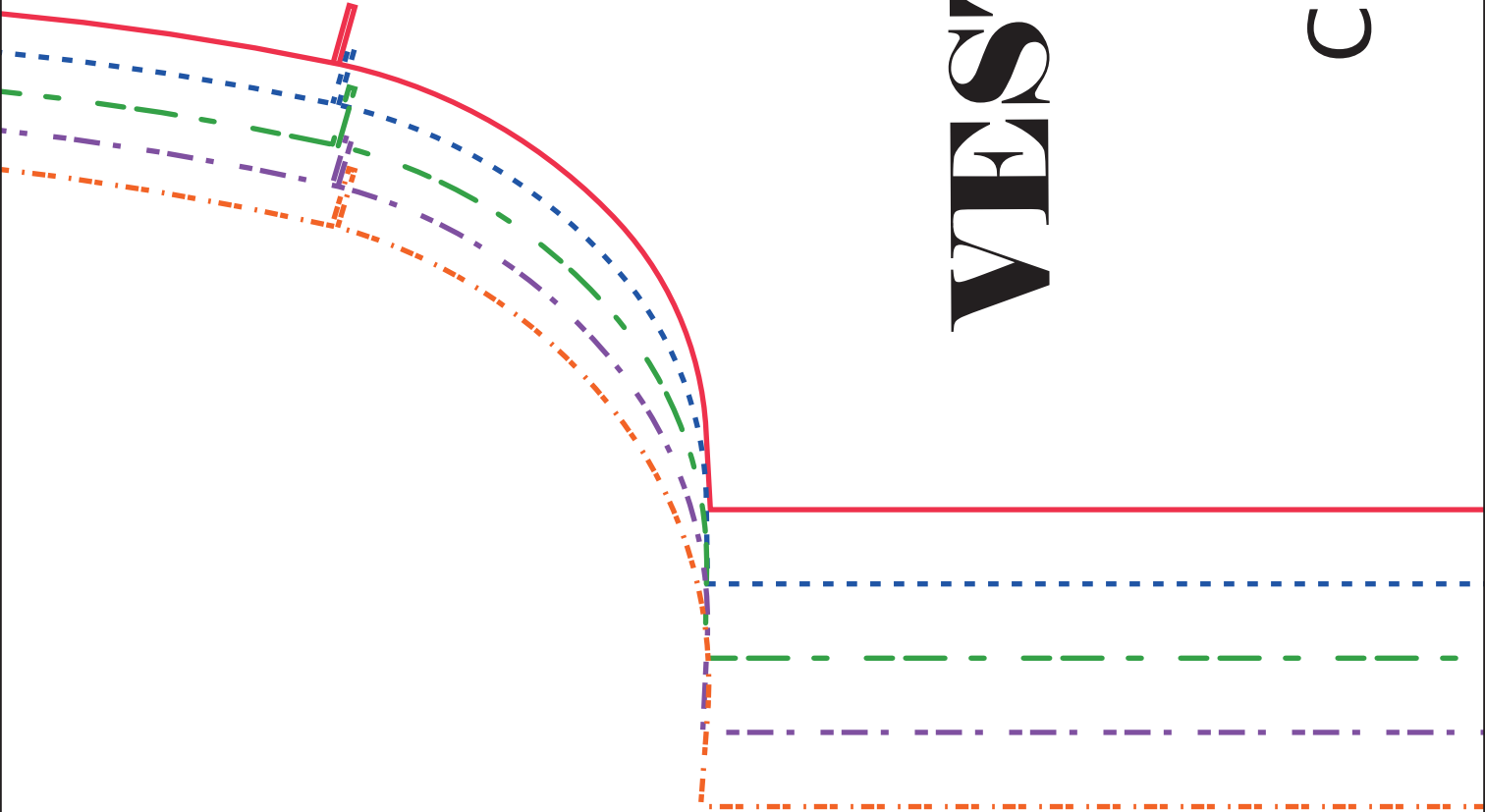
ELASTIE
tommage
r 2X



P 25

P32





VESTINE MANTELASSE

Dos doublure

Couper 1X au pli doublure

P 27

P32

P34

