

Faux gâteaux - Vraie déco

Panier de Pâques

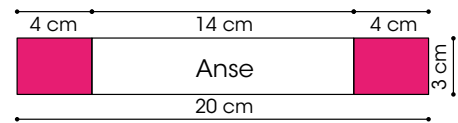
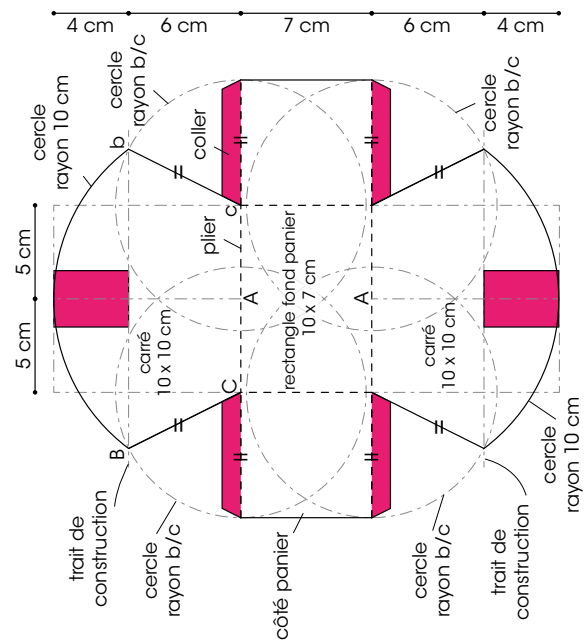
Un petit panier pour ramasser les œufs dans le jardin ou pour en proposer aux invités

Cartonnage



Création
Les Lutins Orange

Panier de Pâques



FOURNITURES

- 1 grande feuille de papier épais
- Différents papiers pour l'habillage
- Ruban, étiquettes, décorations perforées, grelot
- Paille
- Œufs en chocolat

RÉALISATION

Au centre du papier épais, tracer un rectangle de 7 x 10 cm ; puis, au-dessus, un carré adjacent de 10 x 10 cm. Selon le schéma, tracer une ligne de repère à 6 cm. Pointer un compas avec une ouverture de 10 cm en **A** et tracer le haut du panier.

La ligne de repère et la courbe du haut du panier se rejoignent en **B**. Tracer la ligne **BC** selon le schéma. à l'aide du compas, reporter la distance **BC** afin de tracer toutes les arêtes du panier (marquées = sur le schéma). Dessiner la 2^e courbe du panier comme la 1^e, puis les languettes de collage.

Découper le panier et une anse de 3 x 22 cm. Plier les arêtes et coller les languettes pour monter le panier, puis coller 4 cm de l'anse de chaque côté, à l'intérieur du panier.

Habiller le panier avec les papiers, puis le décorer avec un nœud en ruban, des étiquettes, des décorations perforées et un grelot.

Tapisser le panier de paille et déposer les œufs.