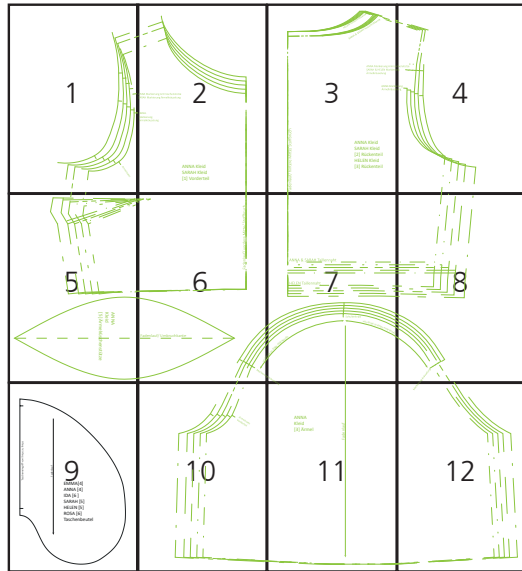


1

Schnittmuster ohne Grössenanpassung, d.h. in tatsächlicher Grösse, ausdrucken.

Grösse anhand des Kontrollquadrates auf Seite 4 kontrollieren.

Entlang der gestrichelten Linien zusammenkleben gemäss Legeplan.



2

ANNA Markierung Armrüschenstütze
SARAH Markierung Ärmelkräuslung

ANNA
Markierung
Ärmelkräuslung

ANNA Kleid
SARAH Kleid
[1] Vorderteil

Fadenlauf/ hintere Mitte/ Stoffbruch

HELEN Ausschnittkante

ANNA & SARAH Ausschnittkante

ANNA Markierung Armrüschenst
SARAH & HELEN Markierung
Ärmelkräuselung

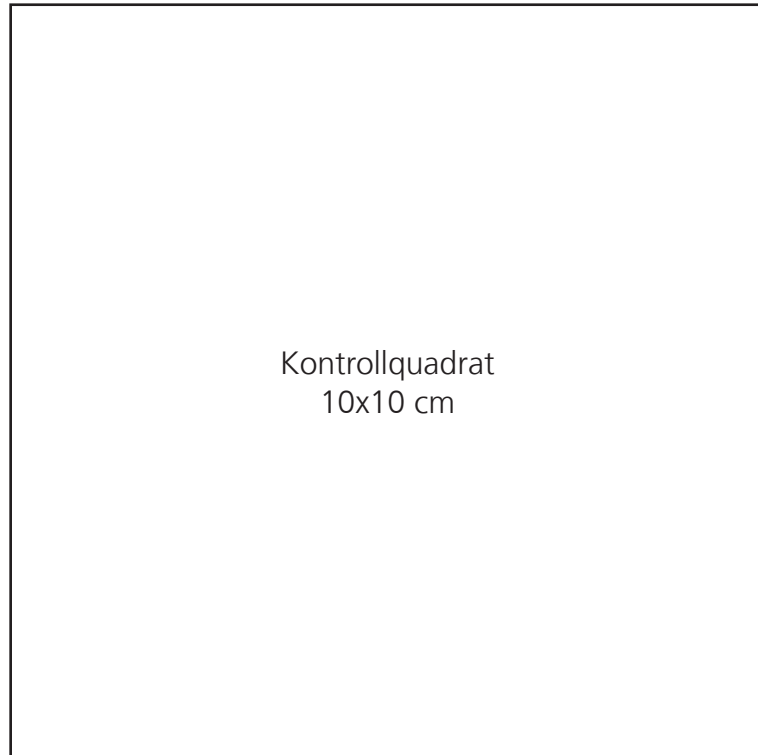
ANNA Markierung
Ärmelkräuselung

ANNA Kleid
SARAH Kleid
[2] Rückenteil
HELEN Kleid
[3] Rückenteil

4

Markierung
Rüschenstütze

Markierung
Fräselung



TOPP

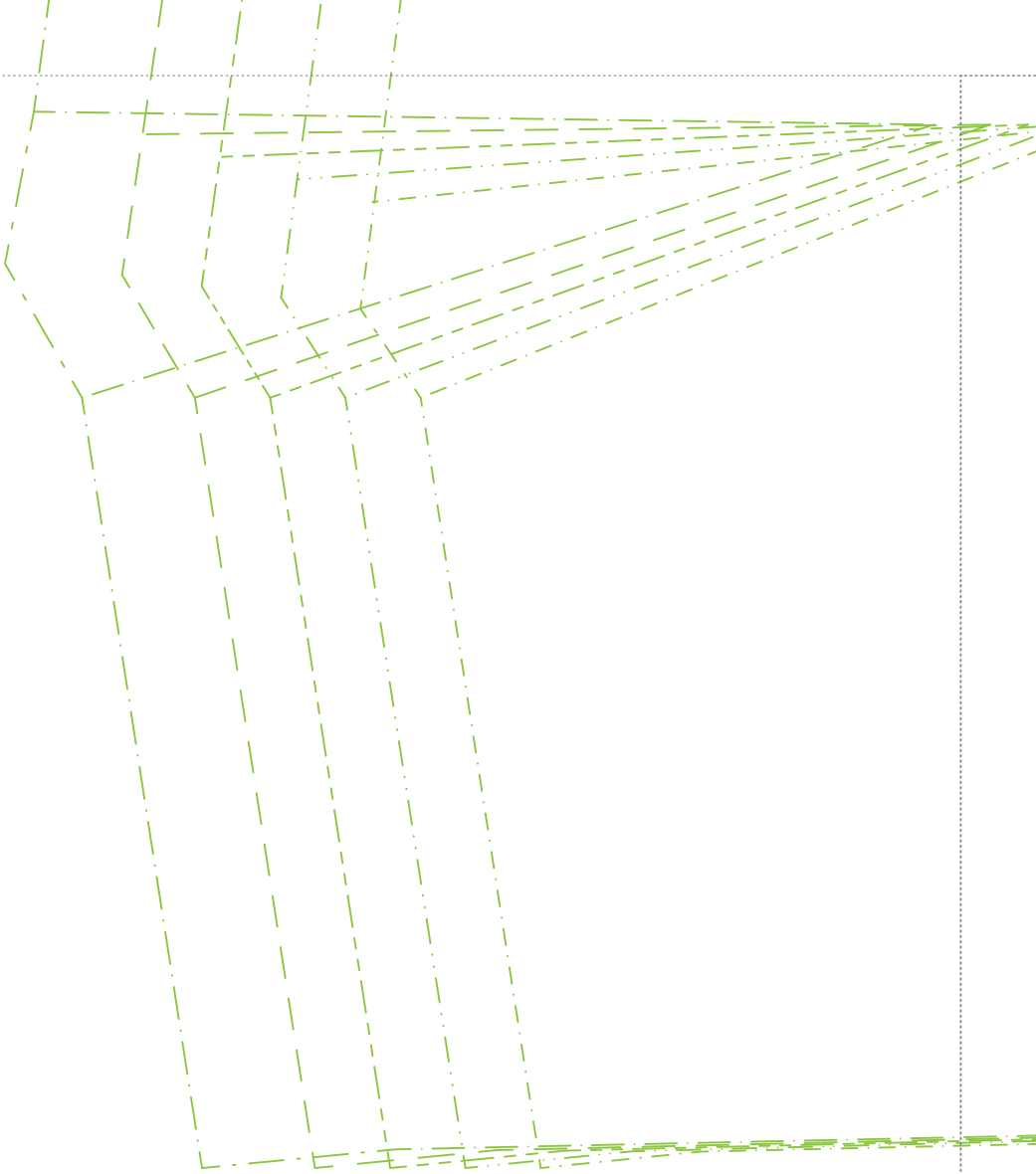


Diese Vorlage entstammt dem TOPP-Titel 4882

Sabine Lorenz

Cottage Dreams - Romantische Kleider nähen

ISBN 978-3-7724-4882-9



ANNA
Kleid
[5] Ärmelrüschenstütze

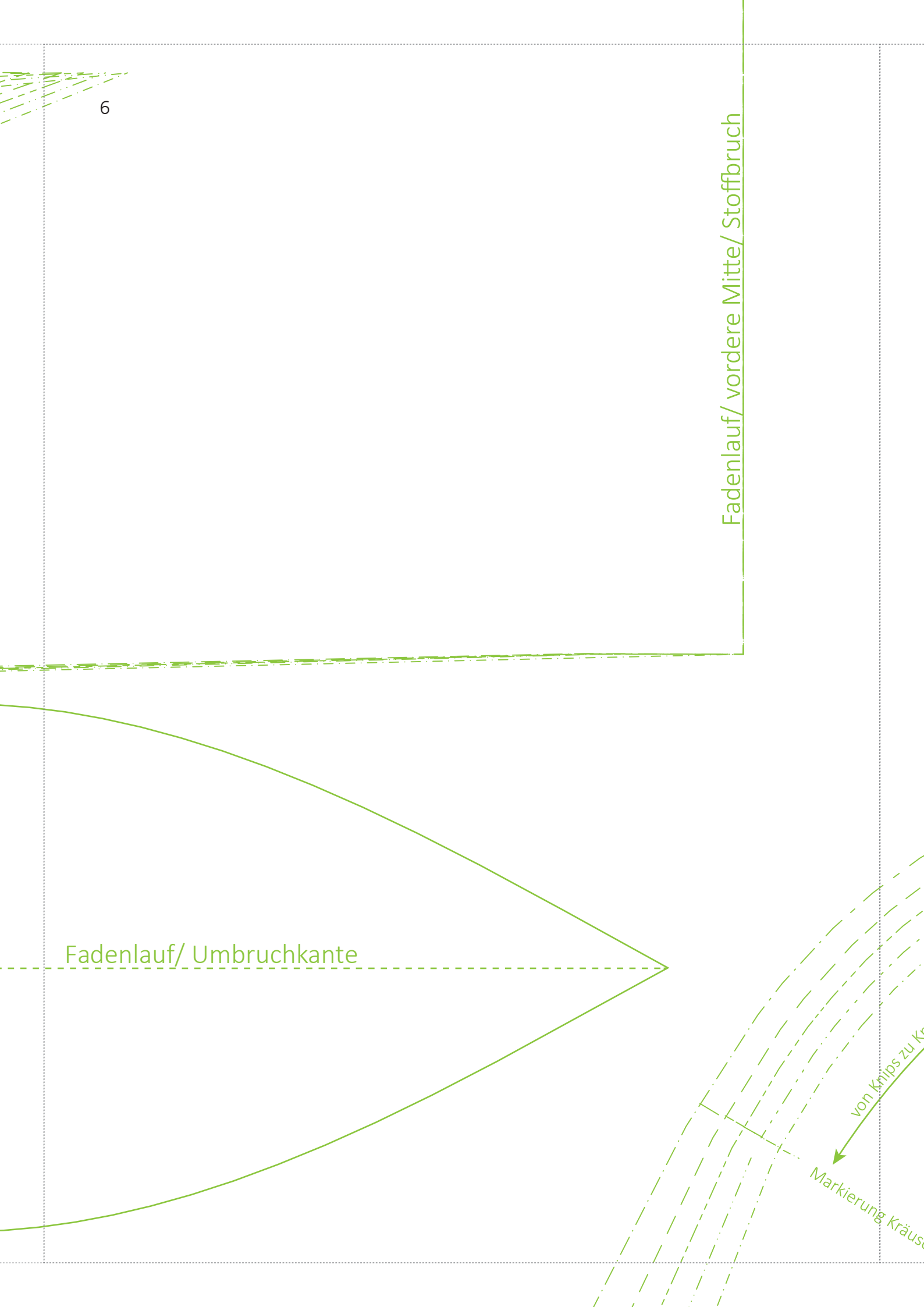
Fa

6

Fadenlauf/ vordere Mitte/ Stoffbruch

Fadenlauf/ Umbruchkante

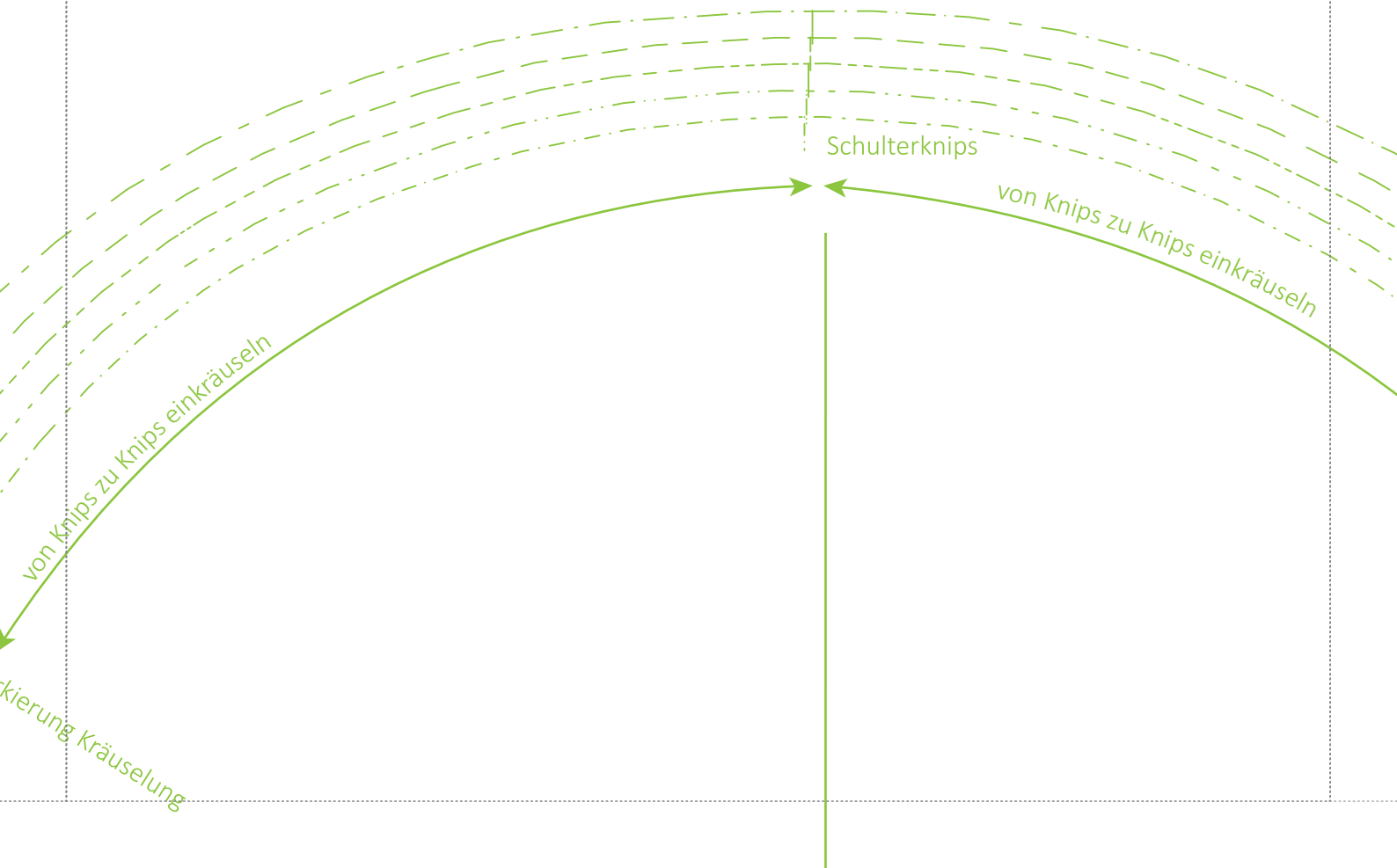
von Knips zu Knips
Markierung Kräus



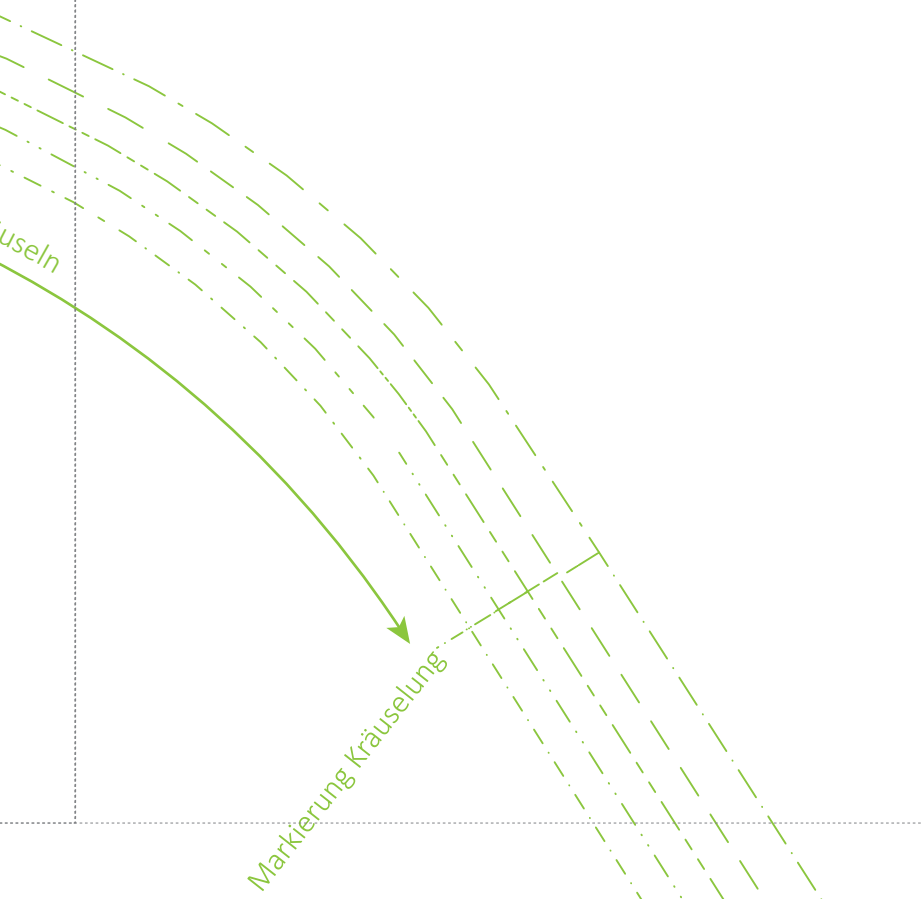
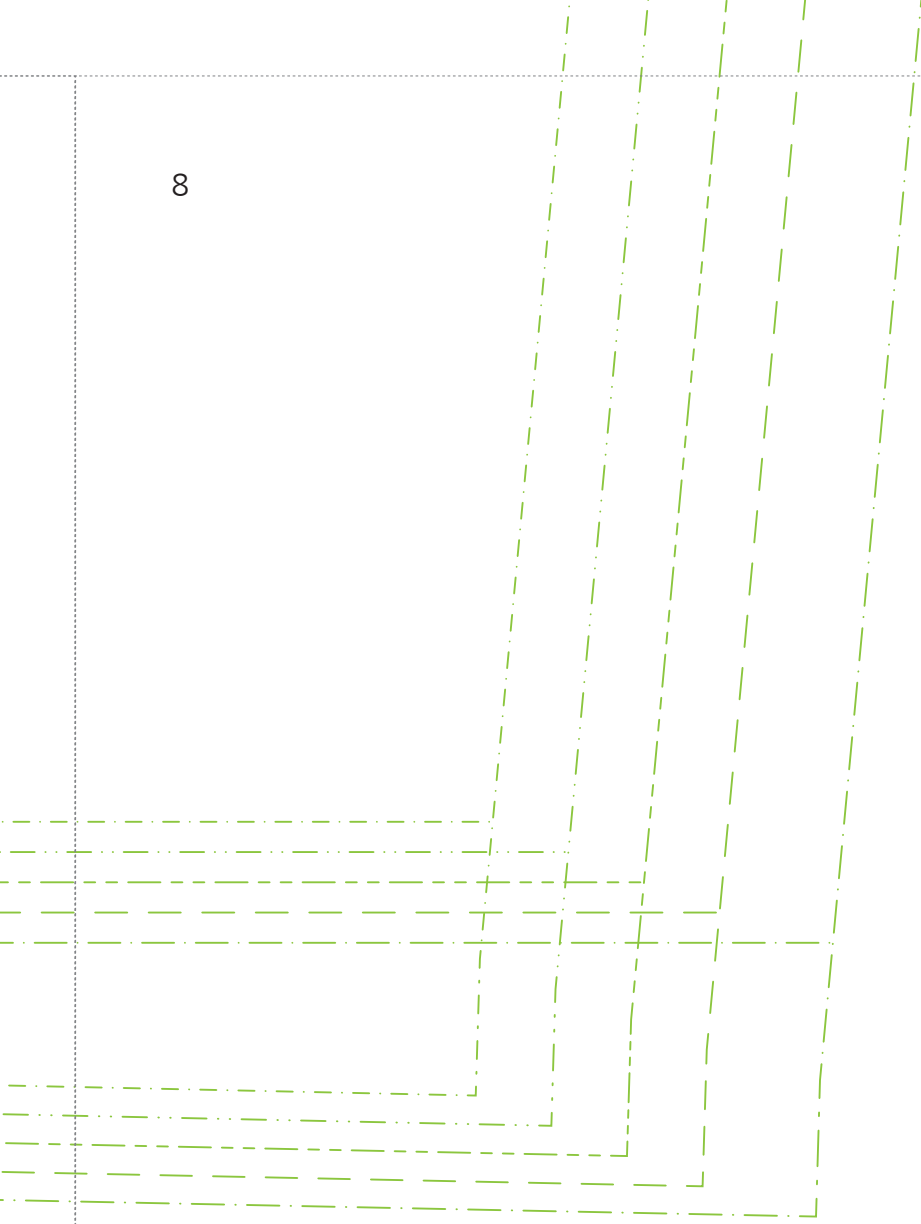
ANNA & SARAH Taillennaht



HELEN Taillennaht

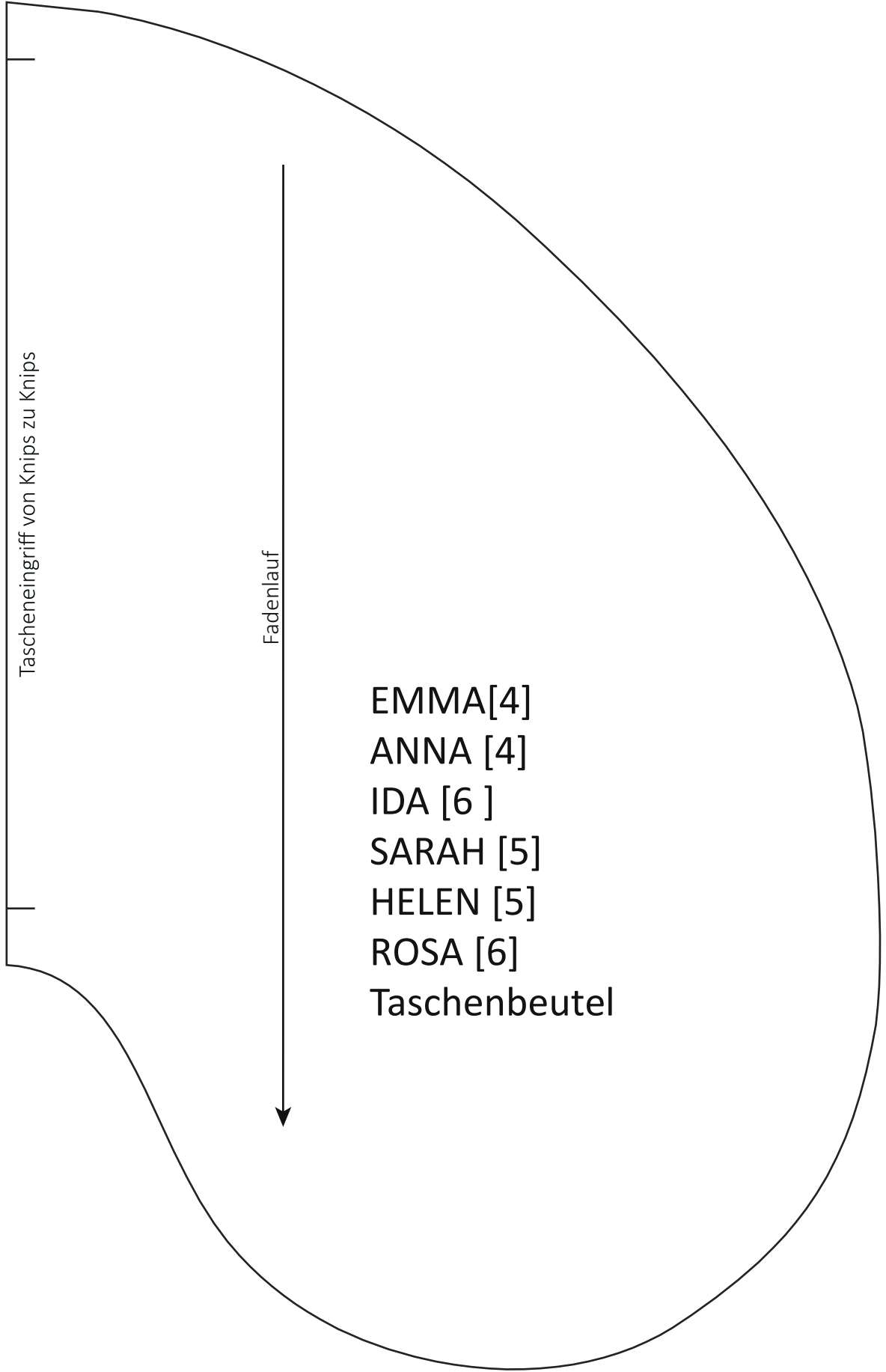


8



usein

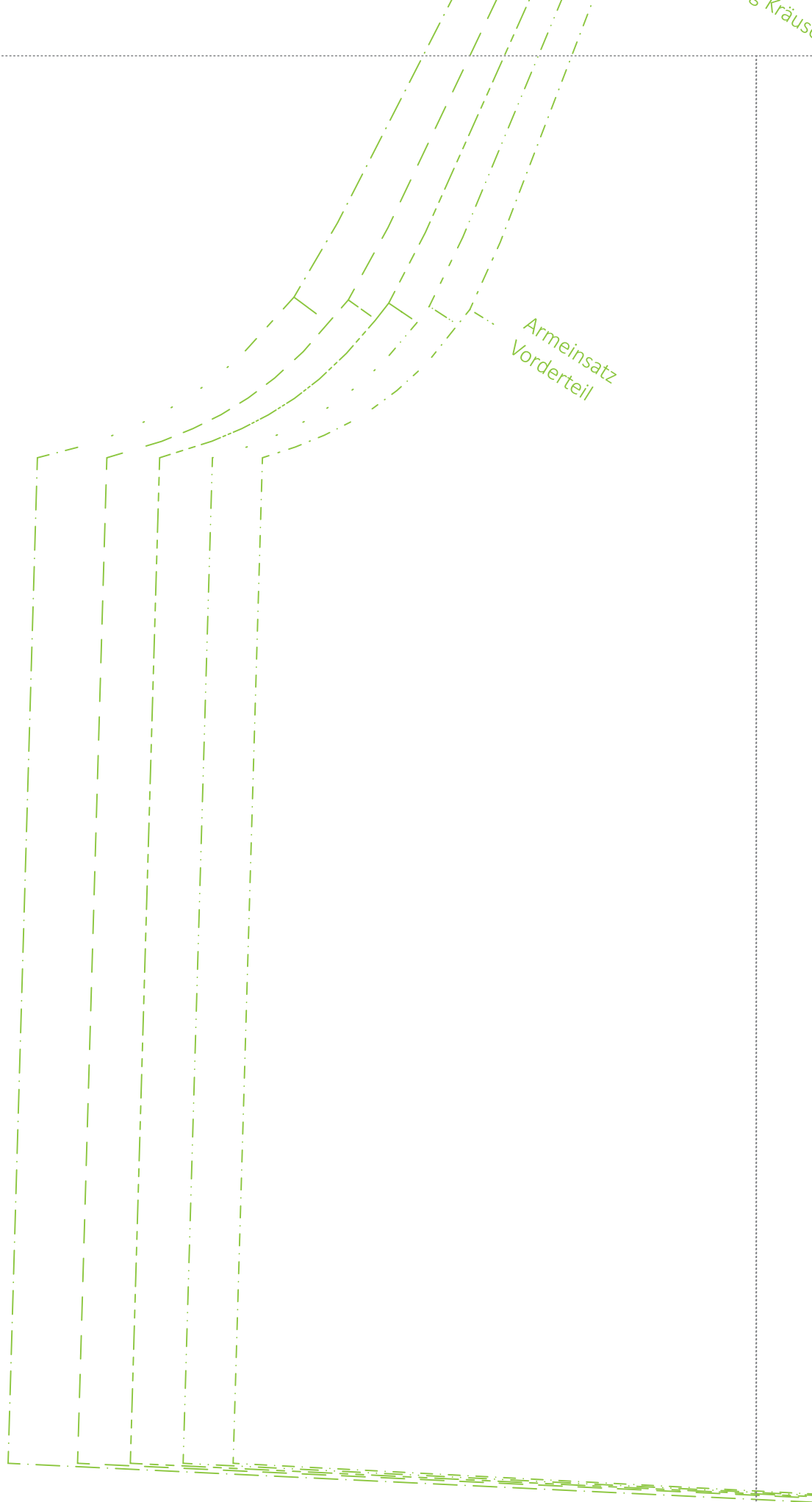
Markierung Kräuselung



Tascheneingriff von Knips zu Knips

Fadenlauf

EMMA[4]
ANNA [4]
IDA [6]
SARAH [5]
HELEN [5]
ROSA [6]
Taschenbeutel



3 Kräuselung

11

ANNA
Kleid
[3] Ärmel

Fadenlauf



Markierung Kl

12

