



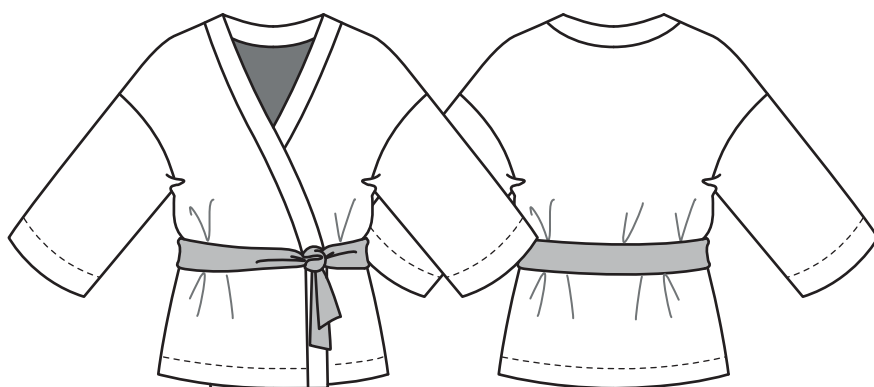
# SUPER BISON

COUSU MAIN

—xxx—

## KIMONO DU 34 AU 50

Niveau Intermédiaire



Légende tailles :

50	-----
48	.....
46	- - - - -
44	- . - . -
42	- - - - -
40	- - - - -
38	- - - - -
36	—————
34	.....

Imprimer à taille réelle,  
couper selon les repères de coupe  
puis superposer les repères entre eux  
avant de scotcher les pages entre elles.

2,5 cm X 2,5 cm

Test d'impression  
Mesurer ce carré  
et vérifier les mesures  
indiquées avant d'imprimer  
le reste des pages.

Toutes les marges de coutures sont comprises  
(sauf indications contraires) à 1 cm.

## Quelques repères importants :

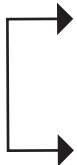
### DROIT FIL



Les pièces du patron doivent être placées en respectant le sens du tissage/tricotage de votre tissu.

Il faut que les flèches soient parallèles à la lisière (au bord) du tissu.

### COUPER AU PLI



Les pièces du patron doivent être placées sur la pliure du tissu pour obtenir une seule et même pièce symétrique en son milieu.

Le tissu doit être plié parallèlement à la lisière pour respecter le droit fil, endroit contre endroit.

### CRANS DE MONTAGE



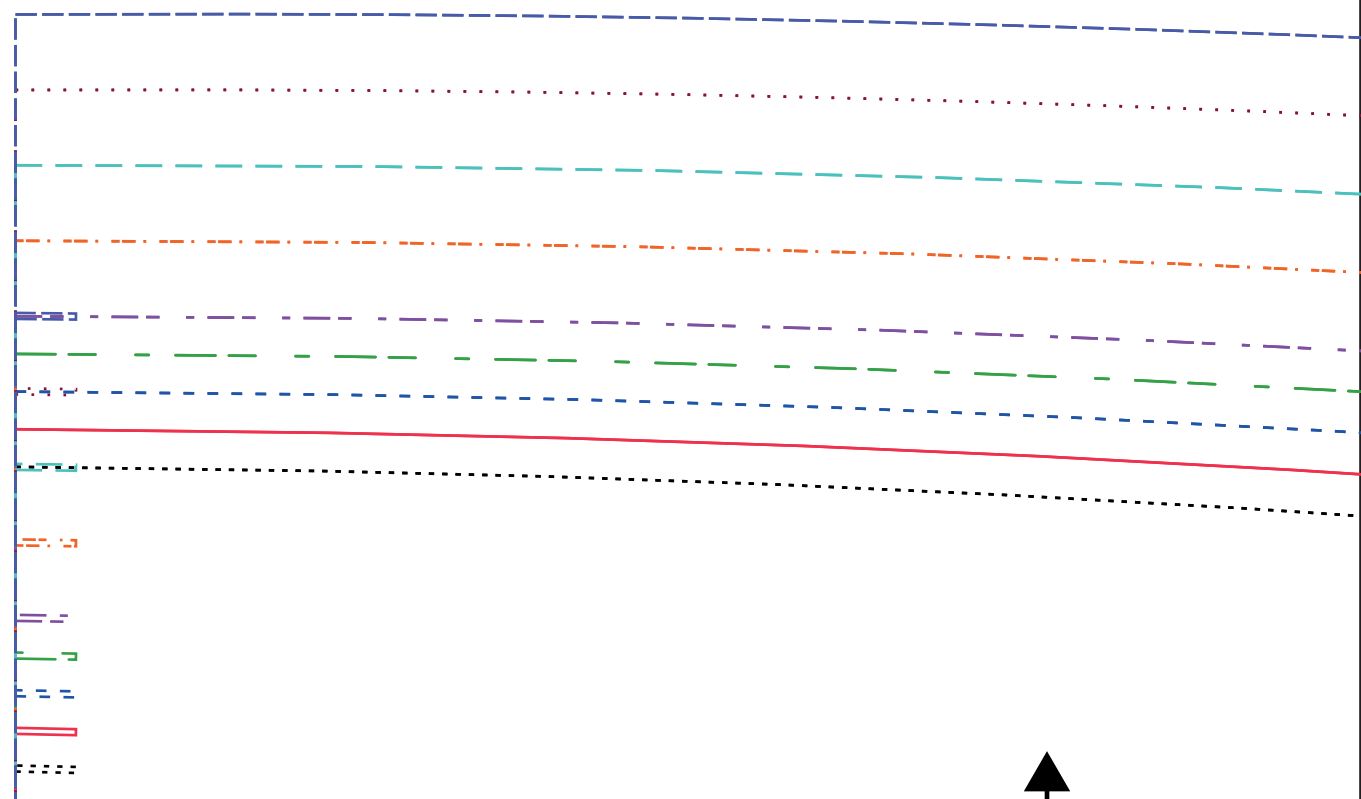
Les crans de montage sont marqués en simple ou double.

Ils servent de repère pour assembler les différentes pièces du patron.

A leur emplacement il faut entailler légèrement le tissu de 5 mm (utiliser la pointe des ciseaux). L'entaille sera comprise dans la valeur de couture.

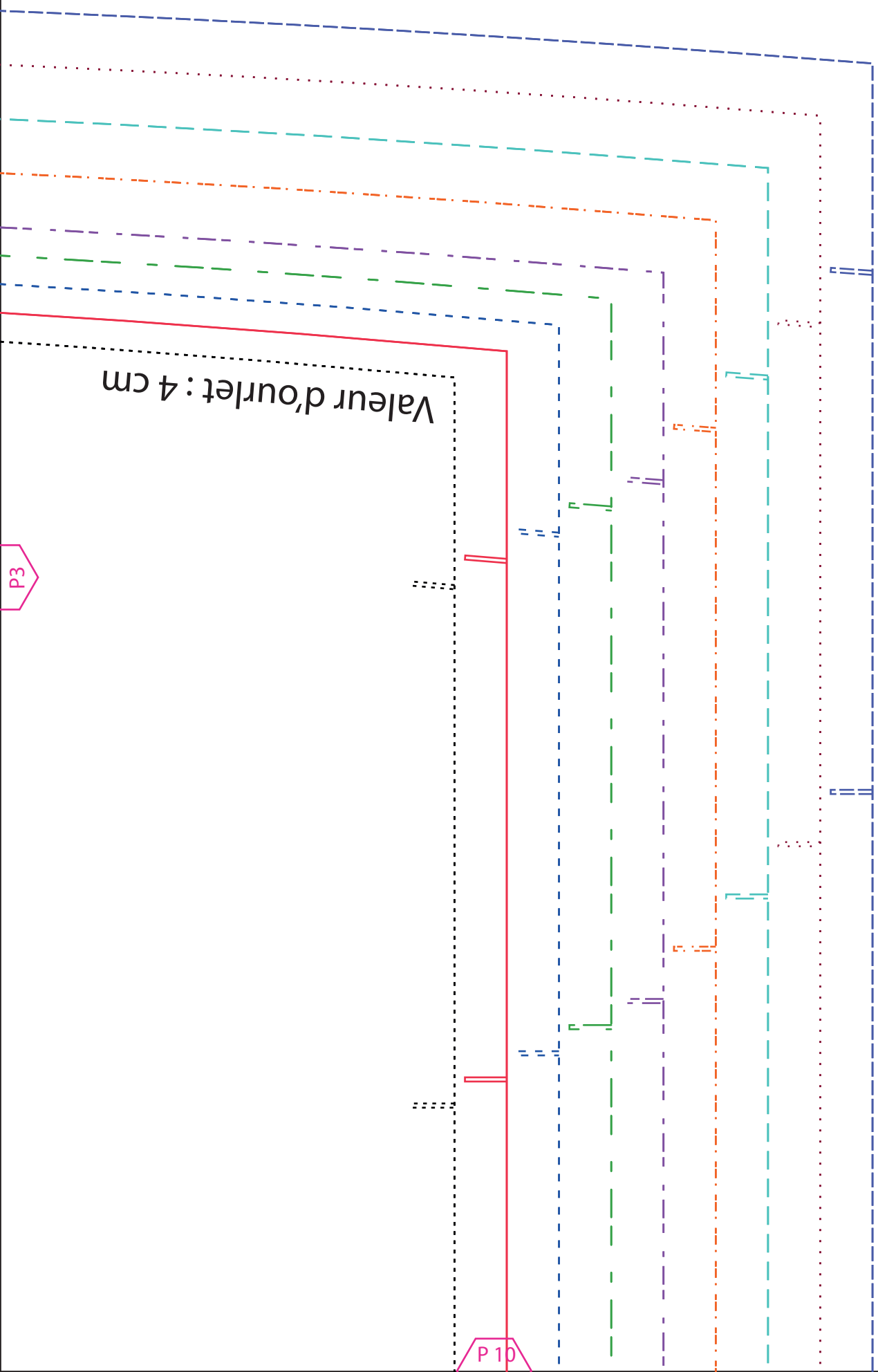


Sur les manches, le double cran marque le devant de la manche. Le simple cran marque le dos de la manche.



P4

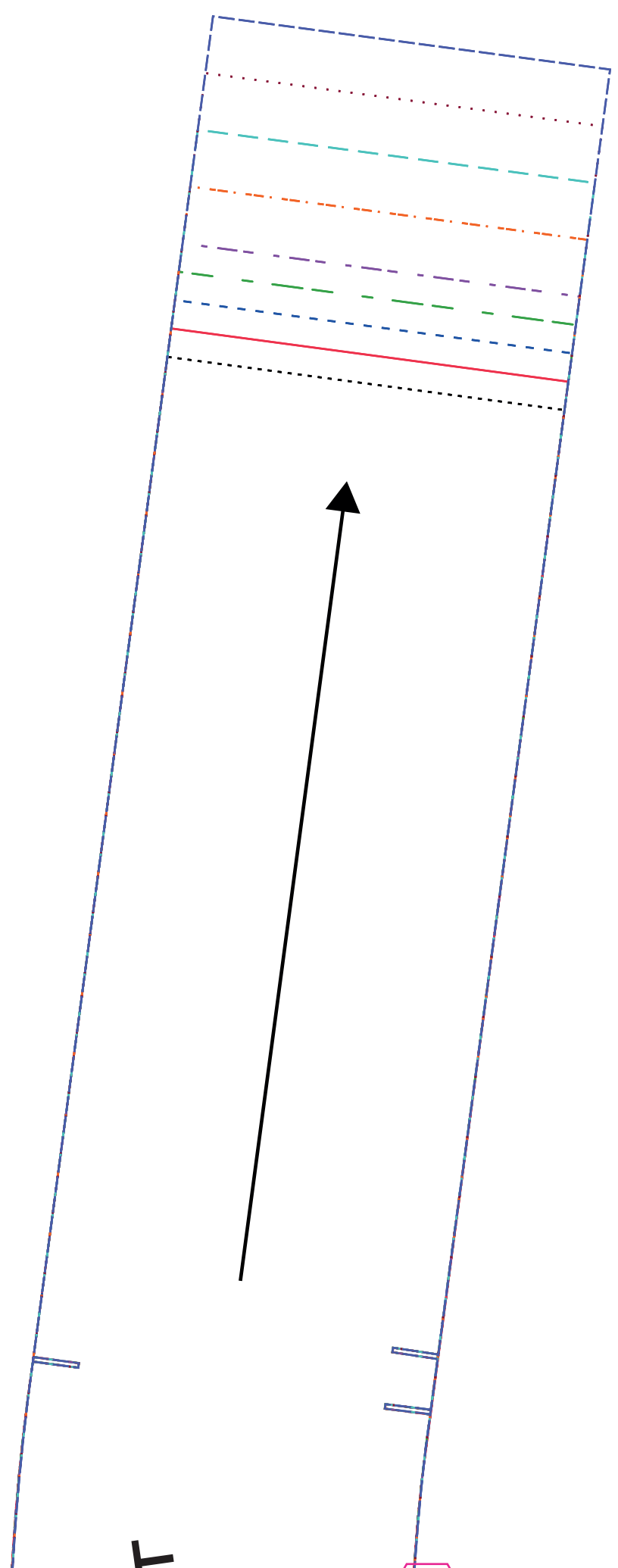
P9



Valeur d'ourlet : 4 cm

P3

P 10



T

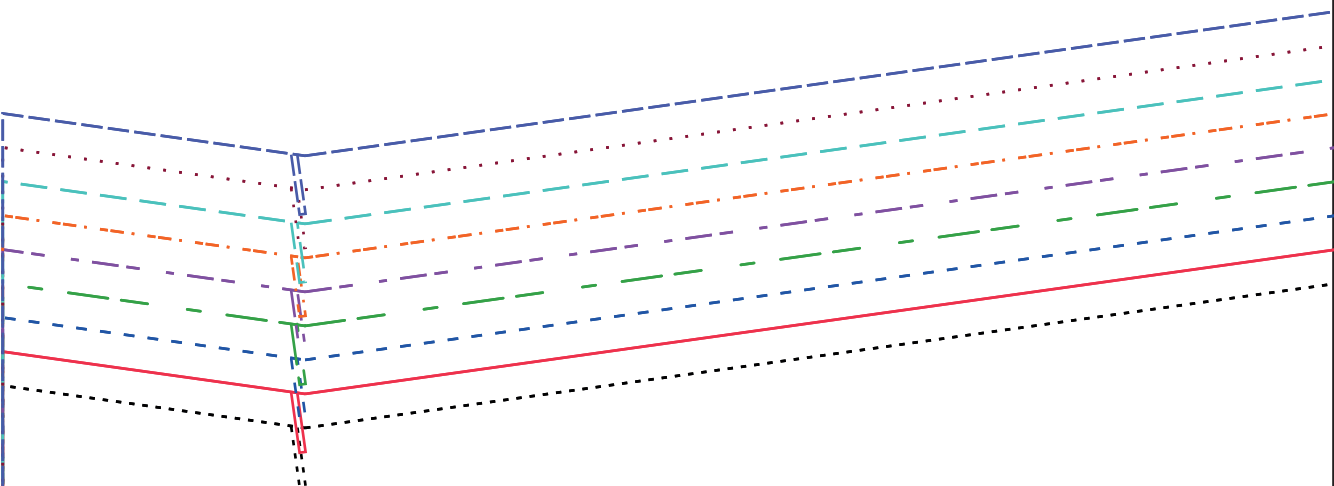
P 11

**ONNO**  
**TURE**  
**X au pli**

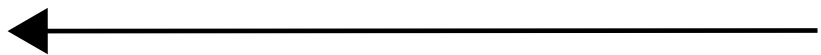
PLIURE TISSU

# Couper

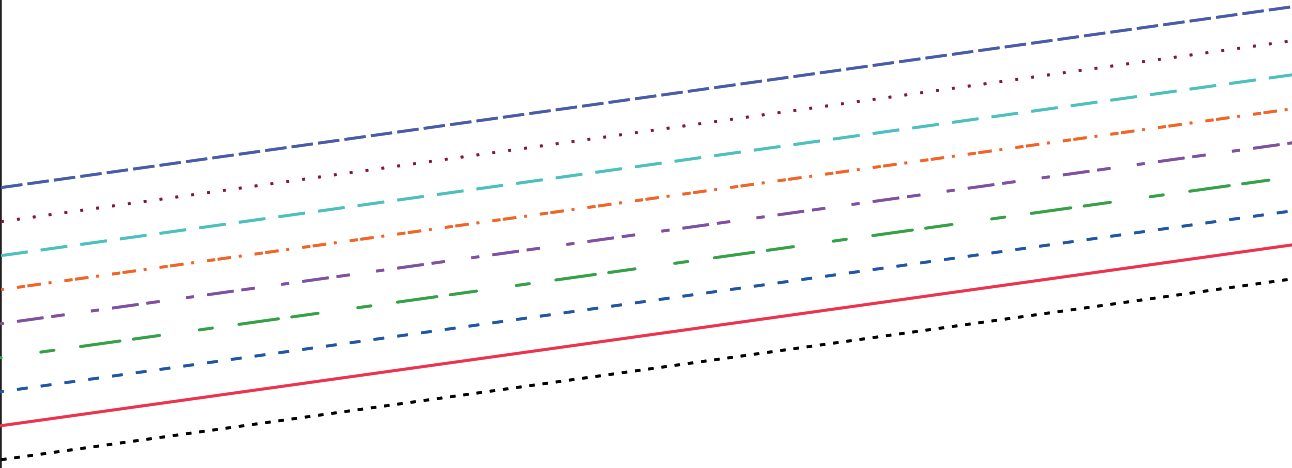
P8



P13



Valeur d'ourlet



Dos

Épaule



P 14

KIMMO  
MANO

P 7



P 3

COUPEUR 2X  
DEVANT

MONO

P10

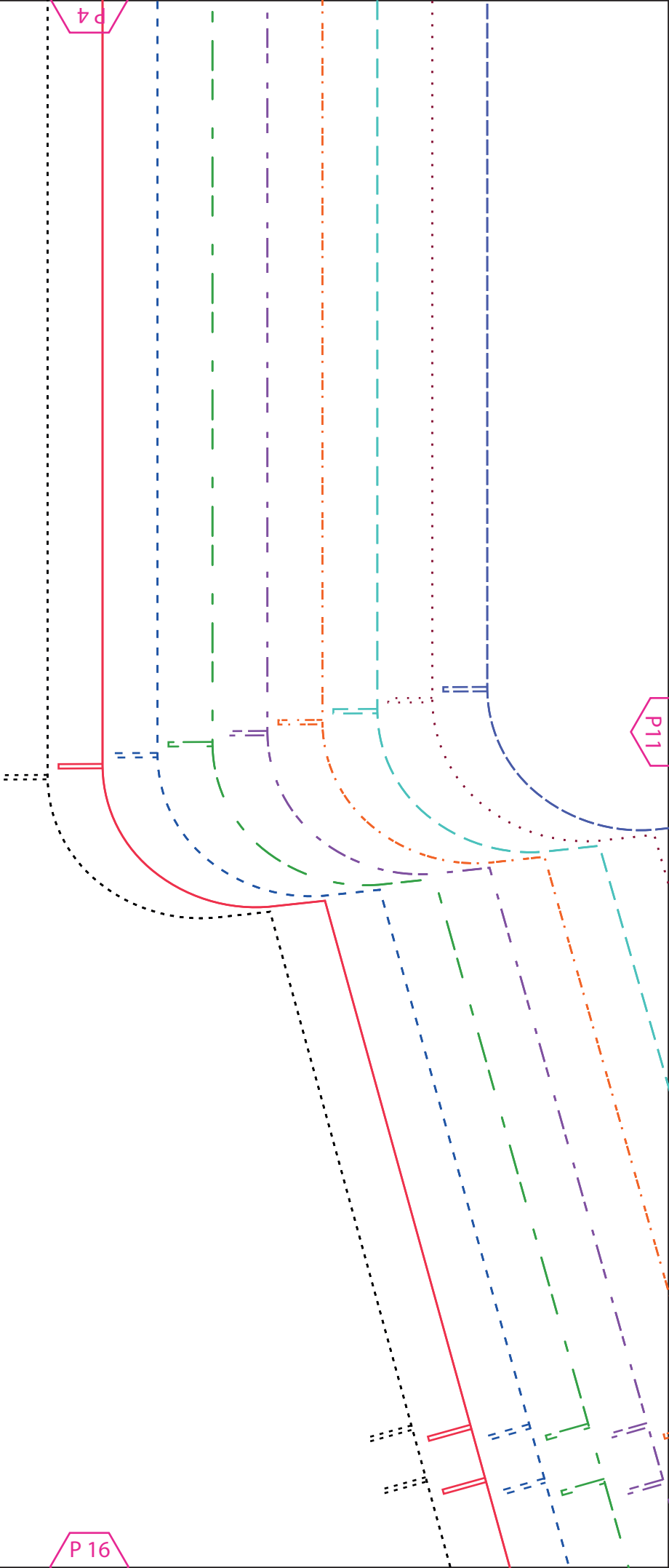


7

P 15

# KILL

6d

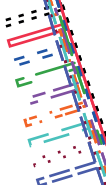
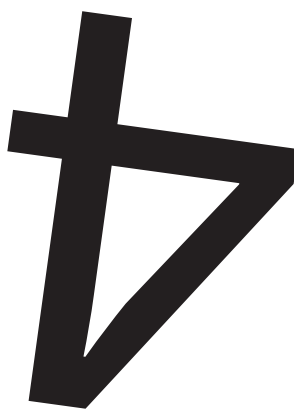


# KIMONO DESSUS ENCOLURE DEVANT

Couper 2X

P10

P5



P17

KIMC

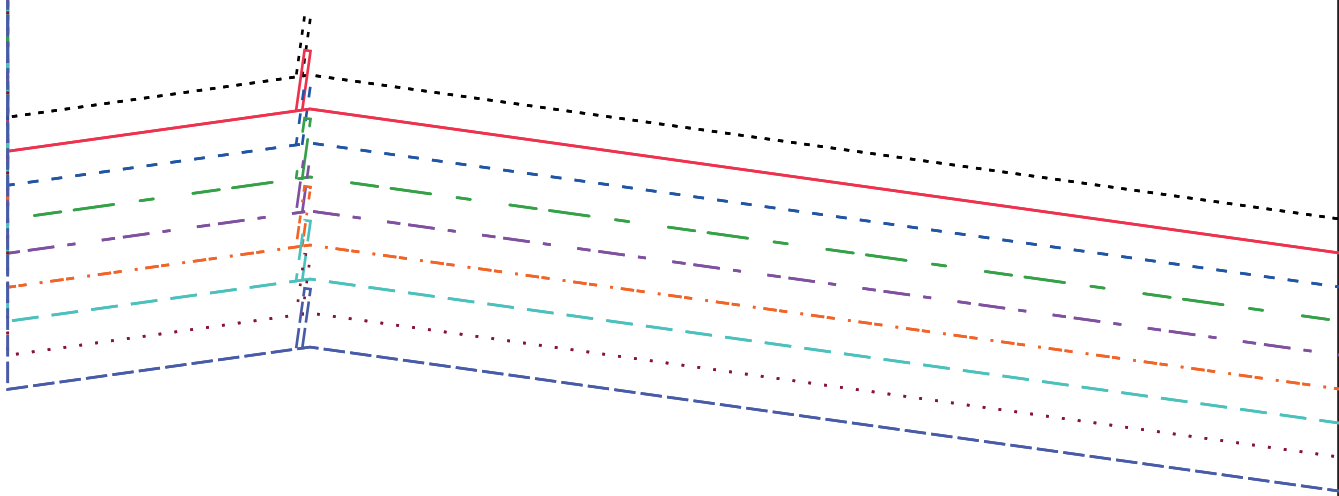
CEINT

Couper i

7



: 4 cm



14

THE

NO

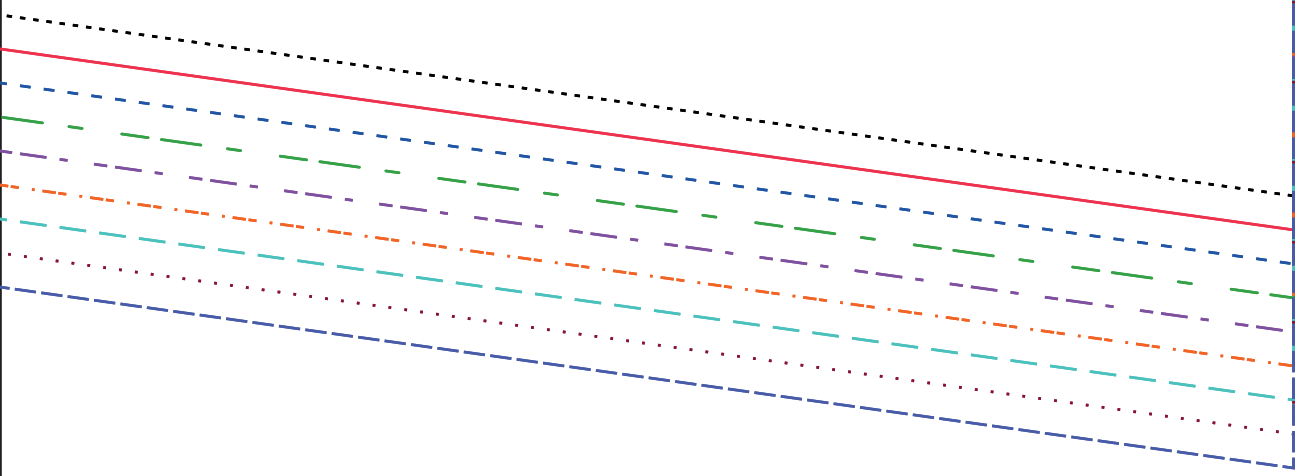
3

8 d

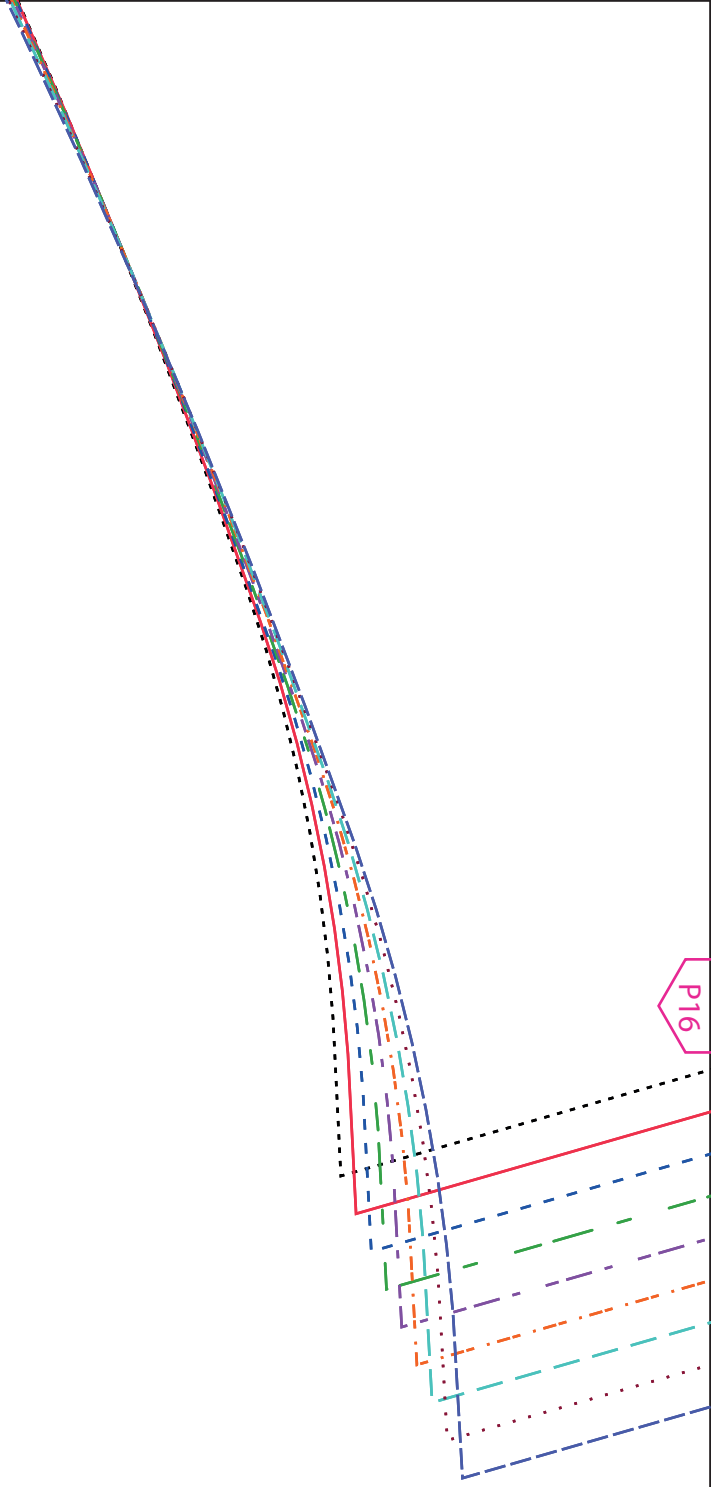
Devant



P13



6 d



P16

16

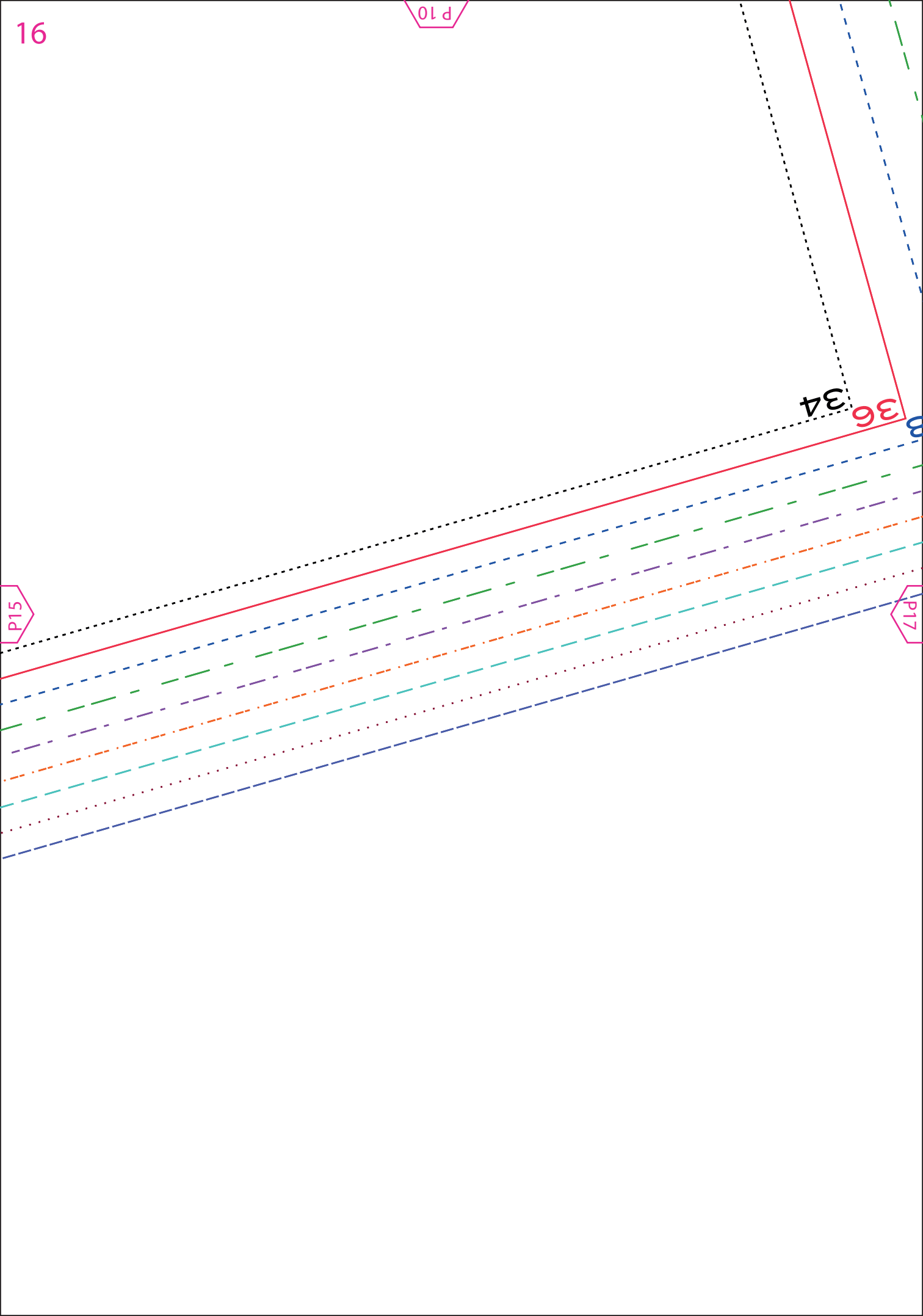
P 10

34

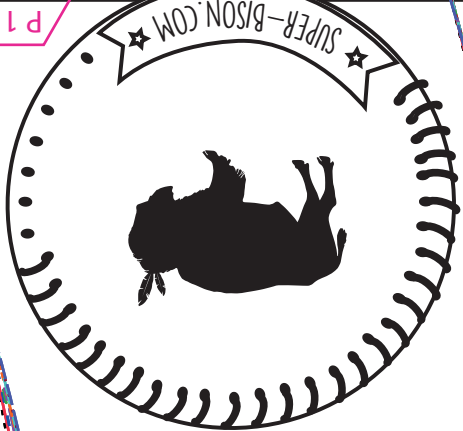
36

P15

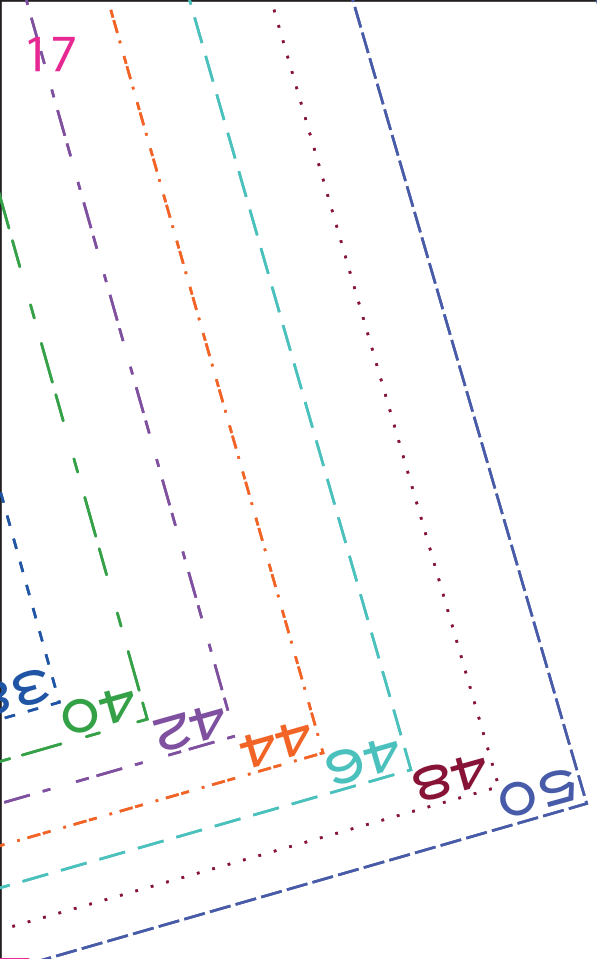
P17





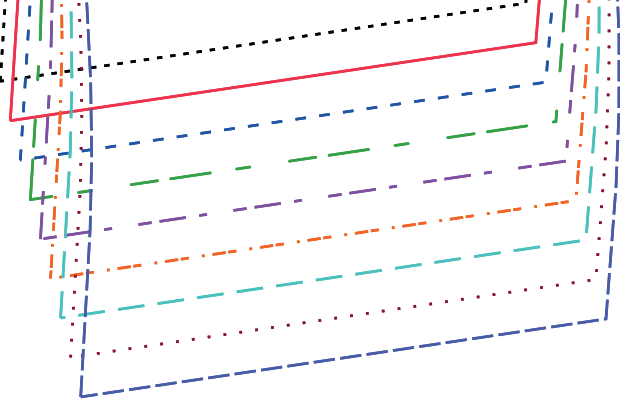


P11

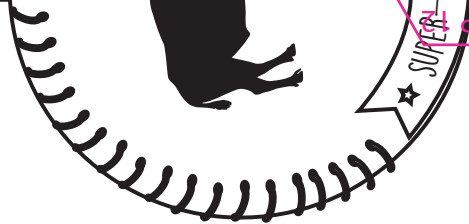


17

P16



P18



Taille unique



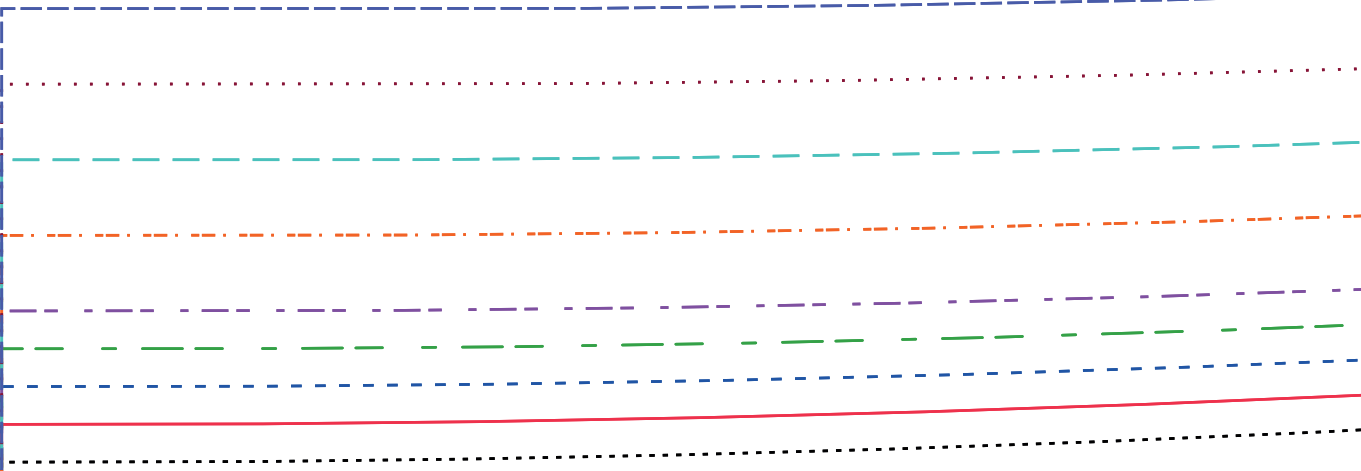
P17

 A large, colorful, patterned shape representing the kimono pattern piece. It has a curved top edge and a pointed bottom. Inside the shape, there is a smaller version of the bison logo and the number "5".
 

**5**

**KIMONO**  
**DESSUS ENCOLURE**  
**DOS**  
 Couper 1X au pli  
 (+1X au pli entoilage)

PLIURE TISSU



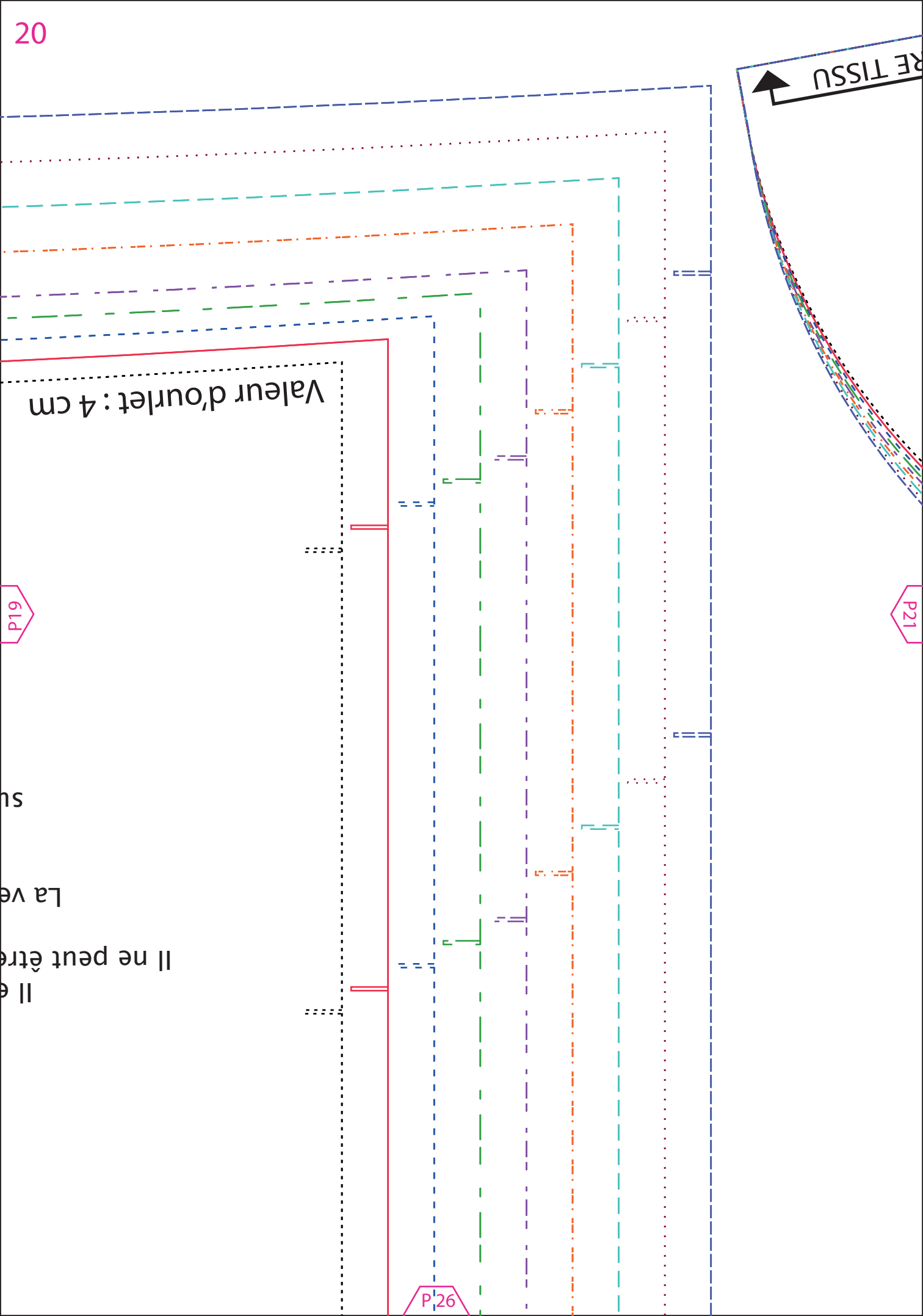
P20

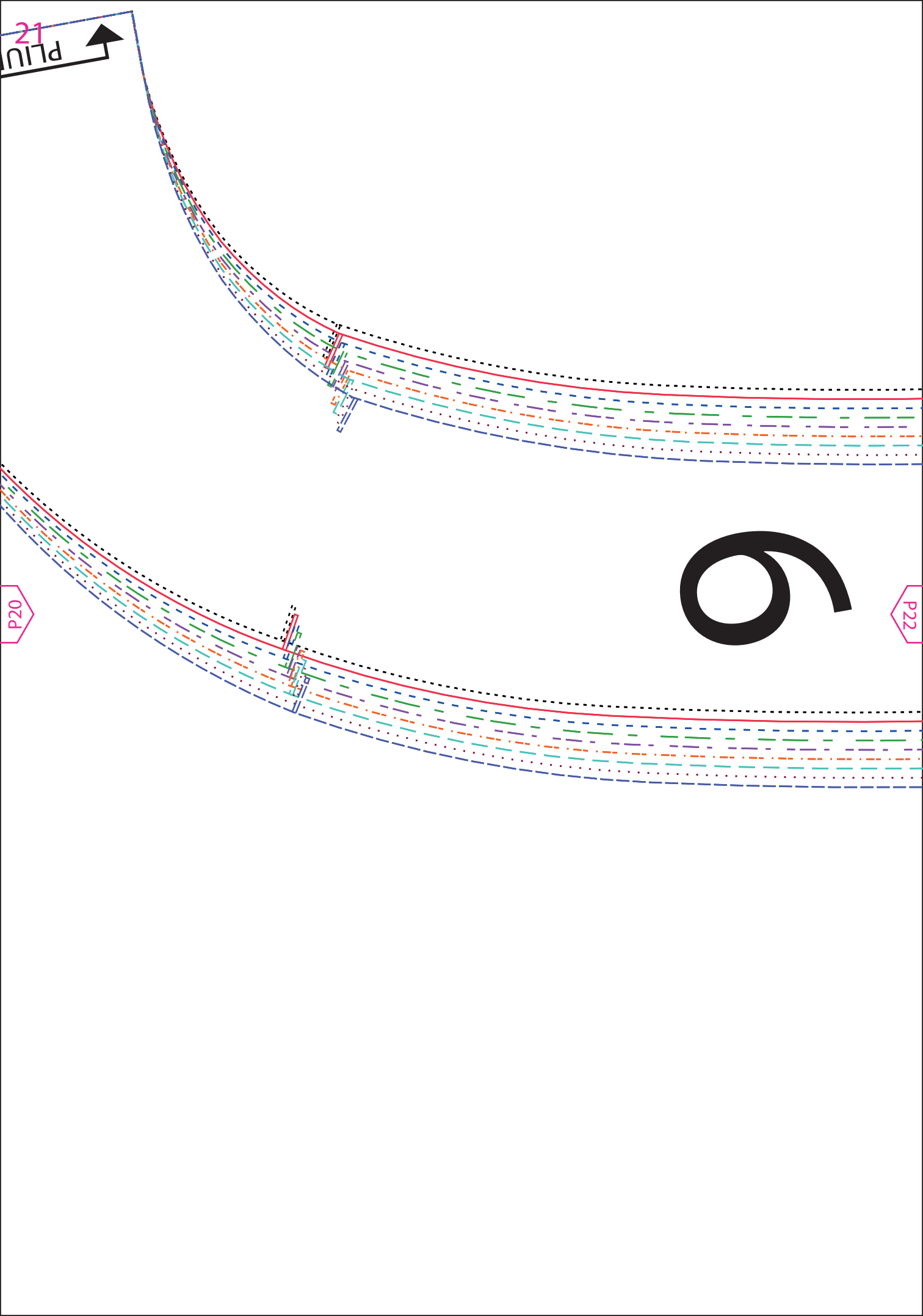
Création originale Super Bison 2021  
 est interdit de diffuser ce patron sur internet.  
 e copié, photocopié et distribué lors de cours de couture  
 ou autre atelier sans autorisation.  
 nte de modèles issus de ce patron est régie par  
 une licence commerciale, toutes les  
 informations sont disponibles sur  
 per-bison.com/pages/licences-super-bison  
 copyright © 2021



P 25

RE TISSU





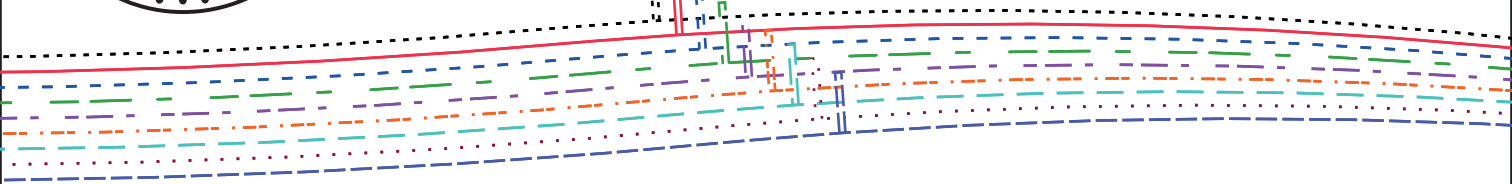
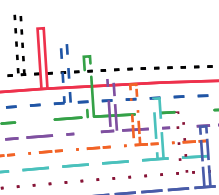
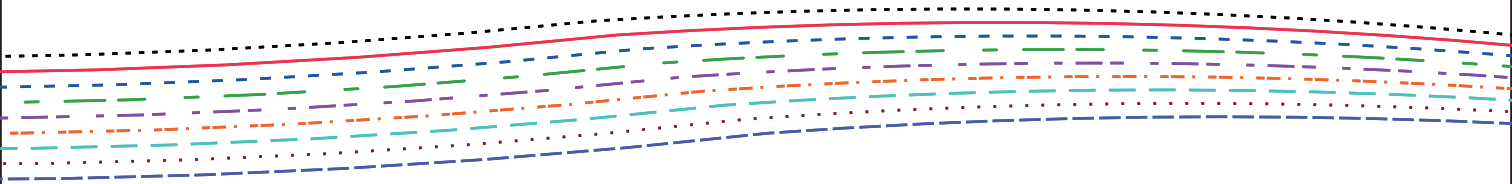
21

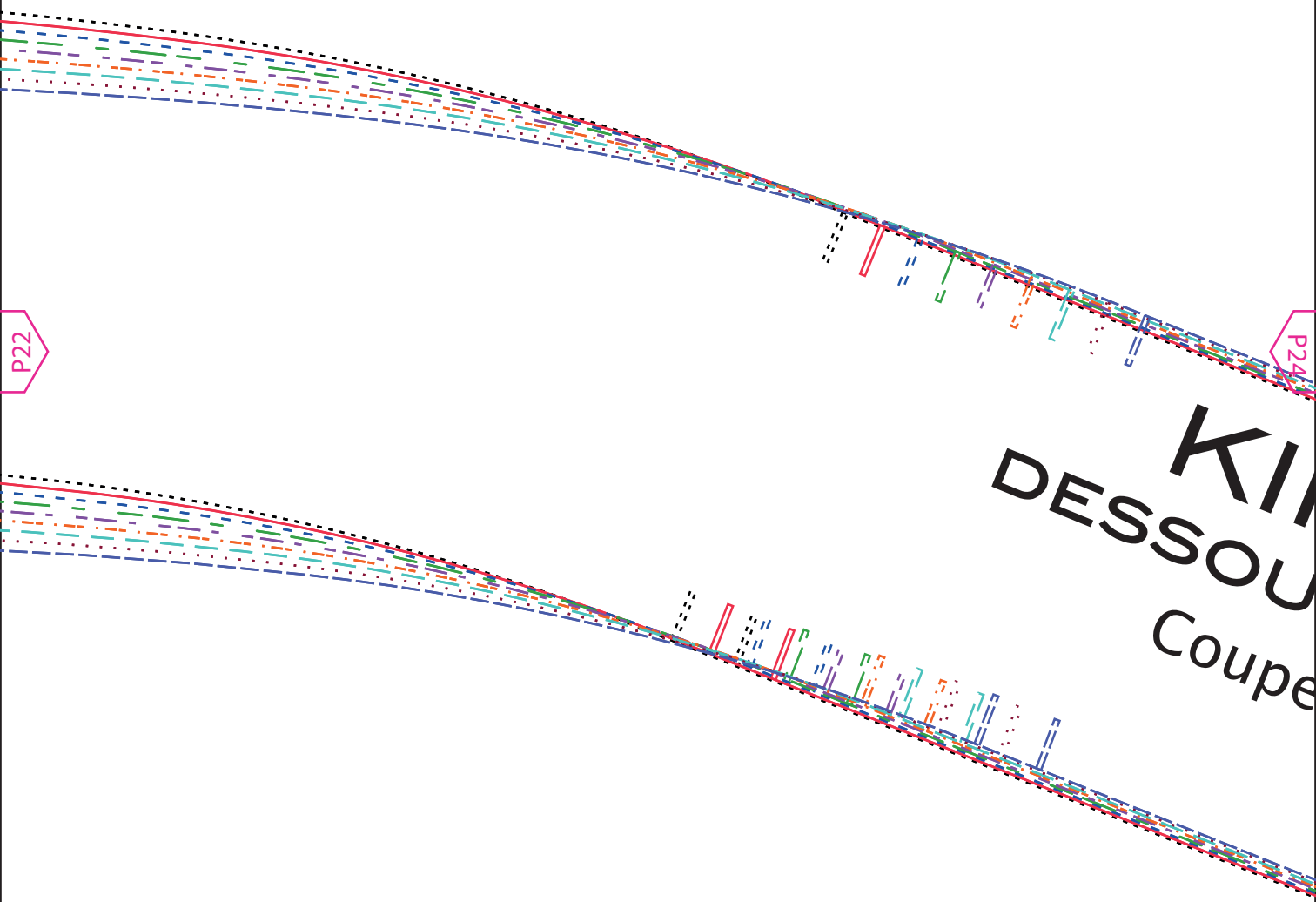
PLU



P20

P22





KIM  
DESSOU  
Coupe

P23

# MONO

## S ENCOLURE

r 1X au pli

34

36

38

40

42

44

46

48

50



# PLIURE TISSU



P 19

P 26

ouper 1X au pli

# DOS

# MOMO

# 2

P 28

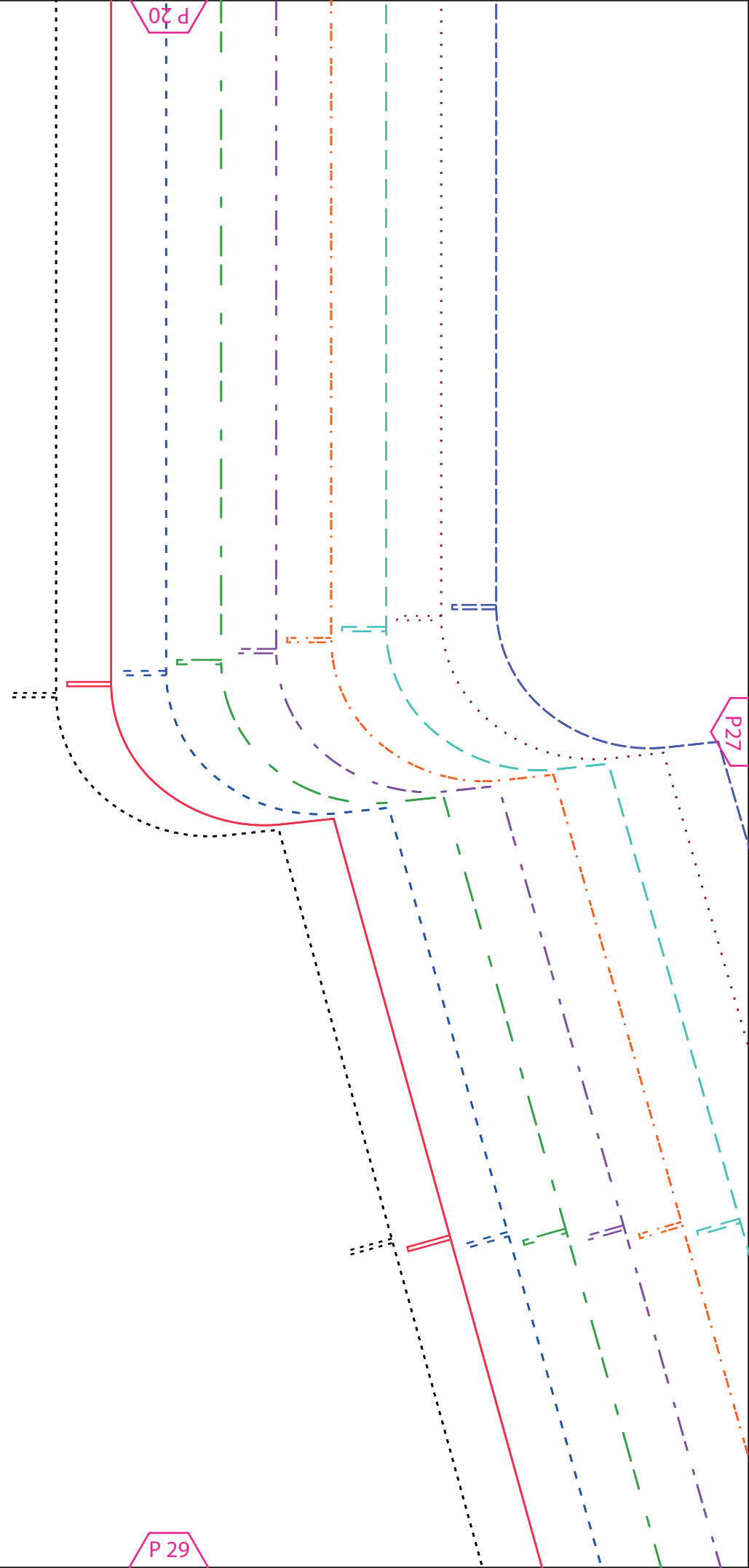


P25

CO

KI

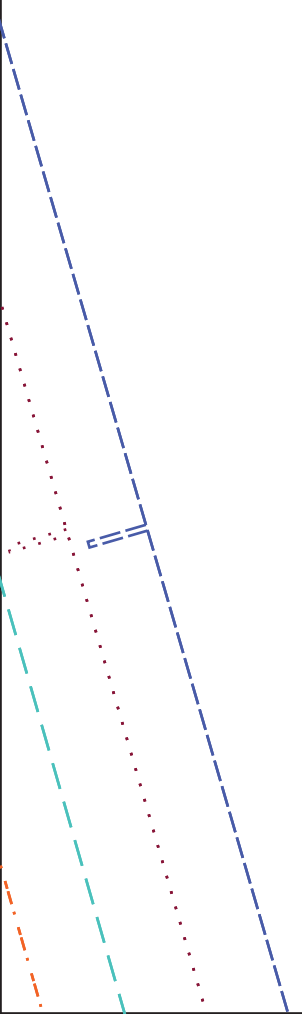
P20



P29

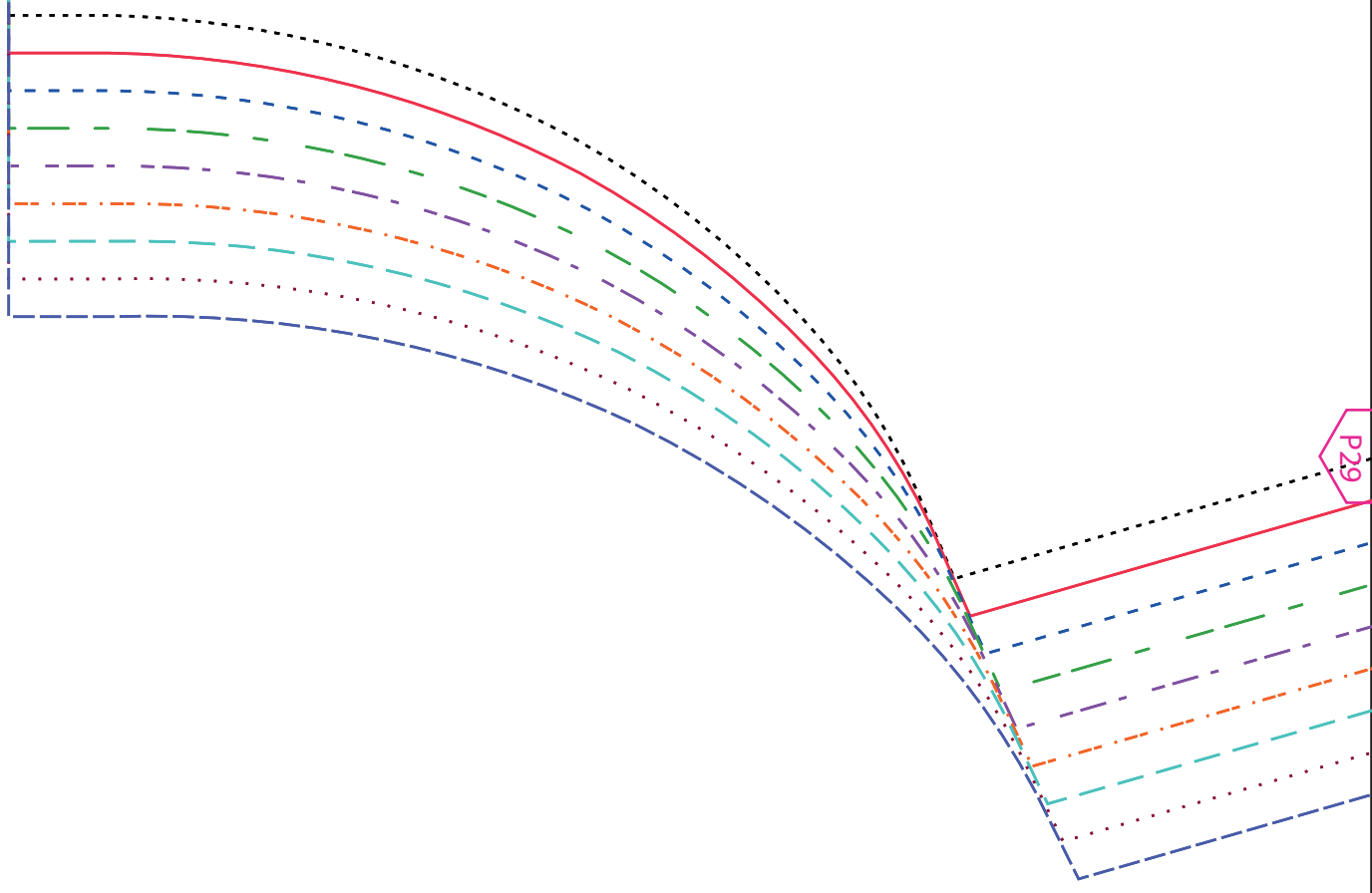
P27

P26



P 30

p 25



P29

P 26

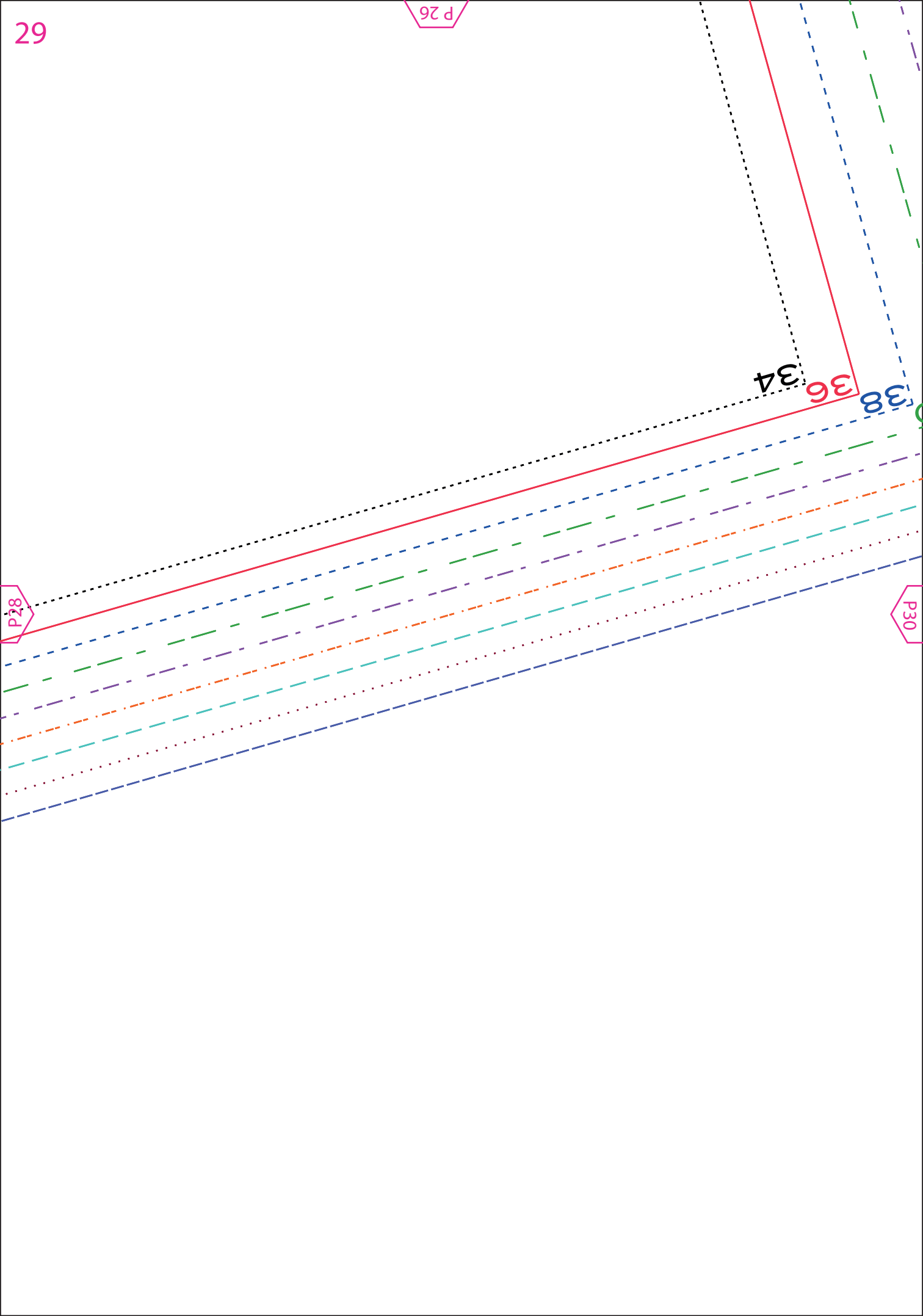
P 28

P 30

34

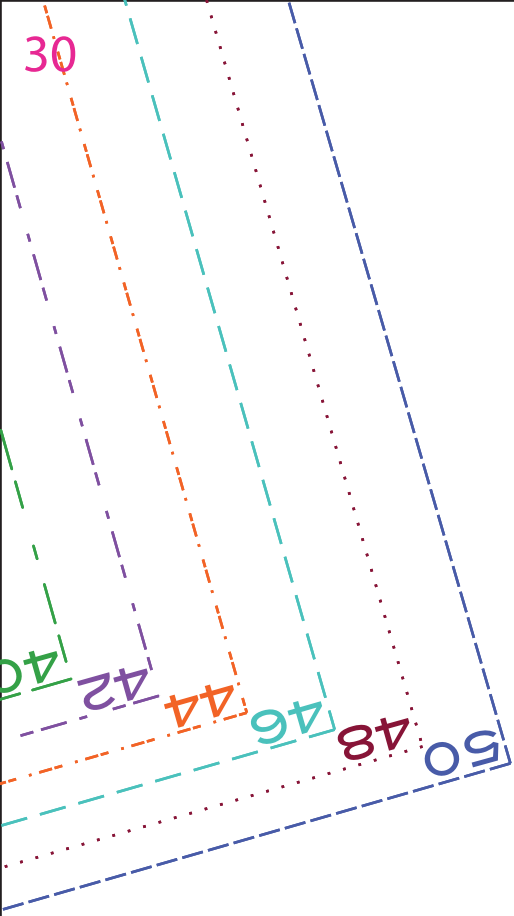
36

38



P 27

30



P29