

1

Schnittmuster ohne Größenanpassung, d.h. in tatsächlicher Grösse, ausdrucken.

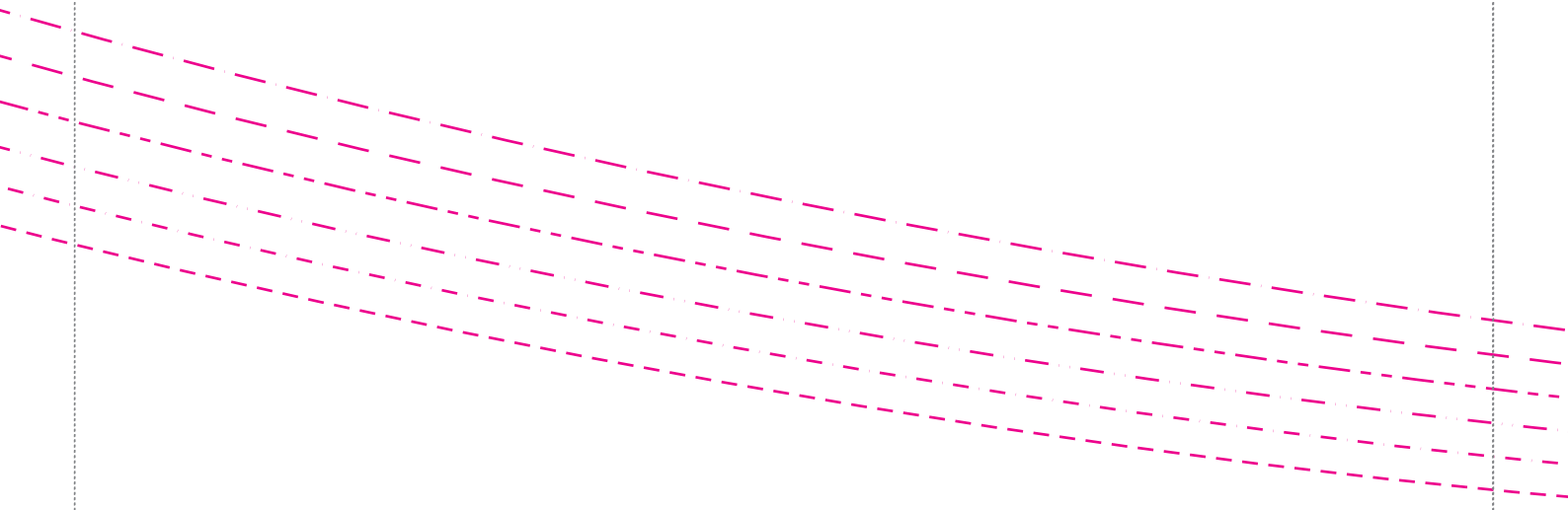
Grösse anhand des Kontrollquadrates auf Seite 11 kontrollieren.

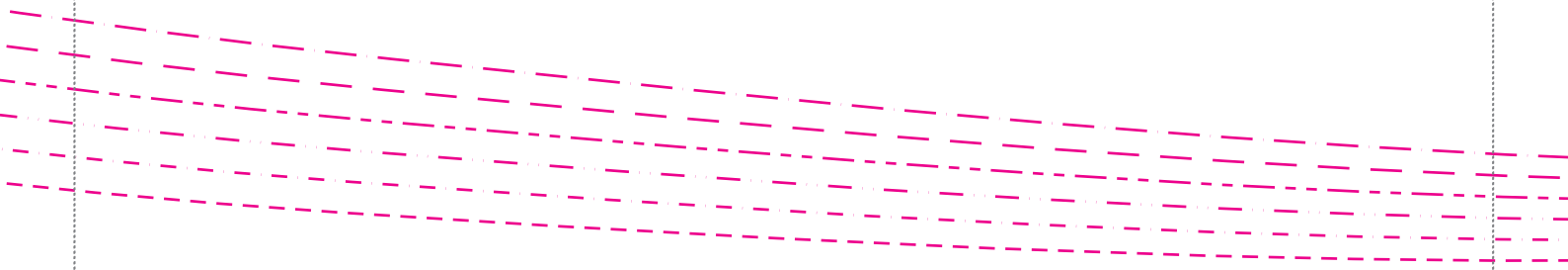
Entlang der gestrichelten Linien zusammenkleben gemäss Legeplan auf Seite 12.

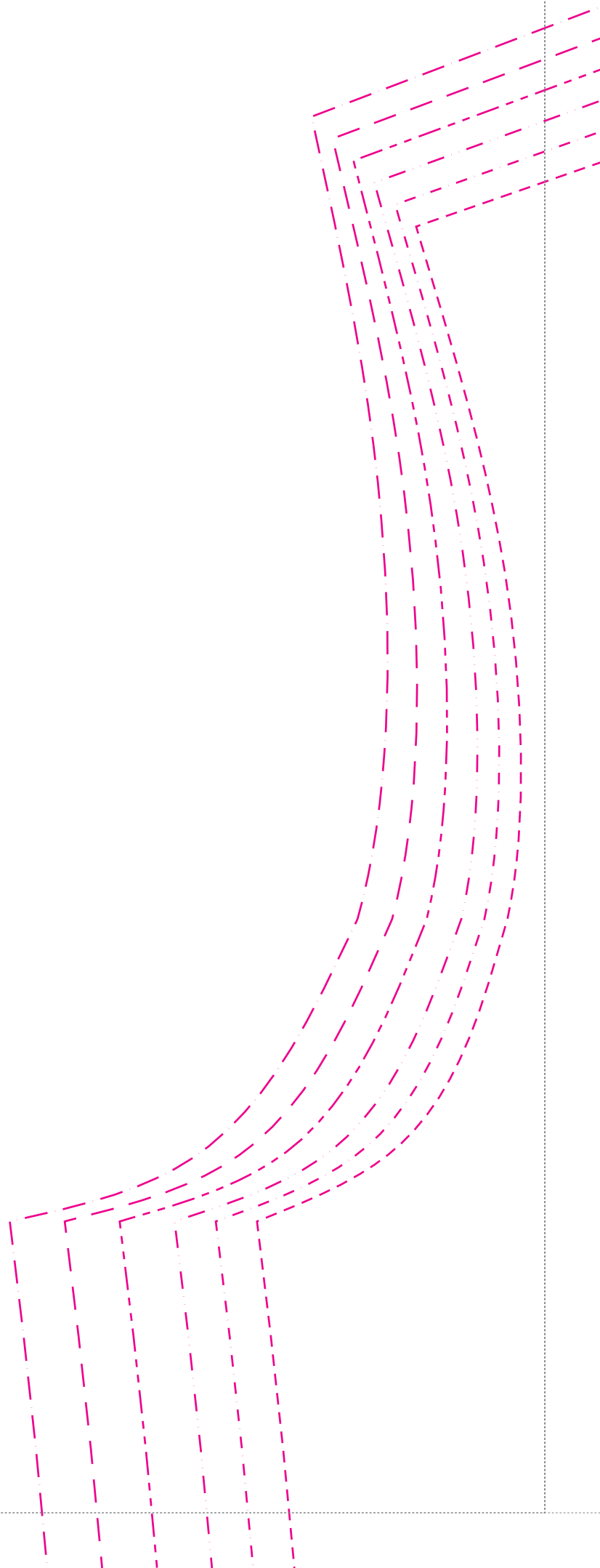
Dieses Schnittmuster stammt aus dem Buch:
„Slow Fashion: Zeitlos gestylt & nachhaltig genäht.
In den Größen 34-44“
© frechverlag/Yvonne Wlaz

Armeinsatz
Schulter









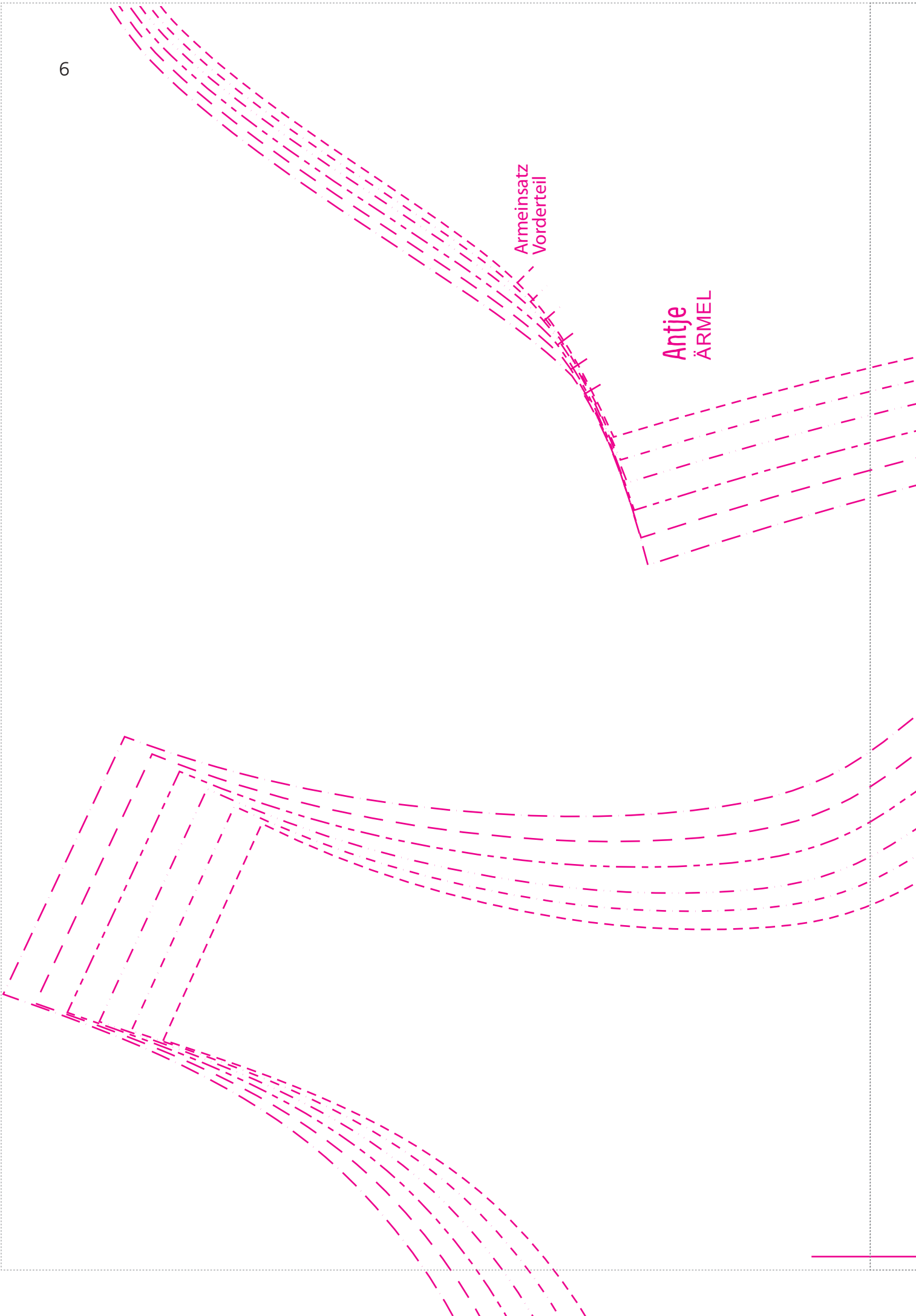
5

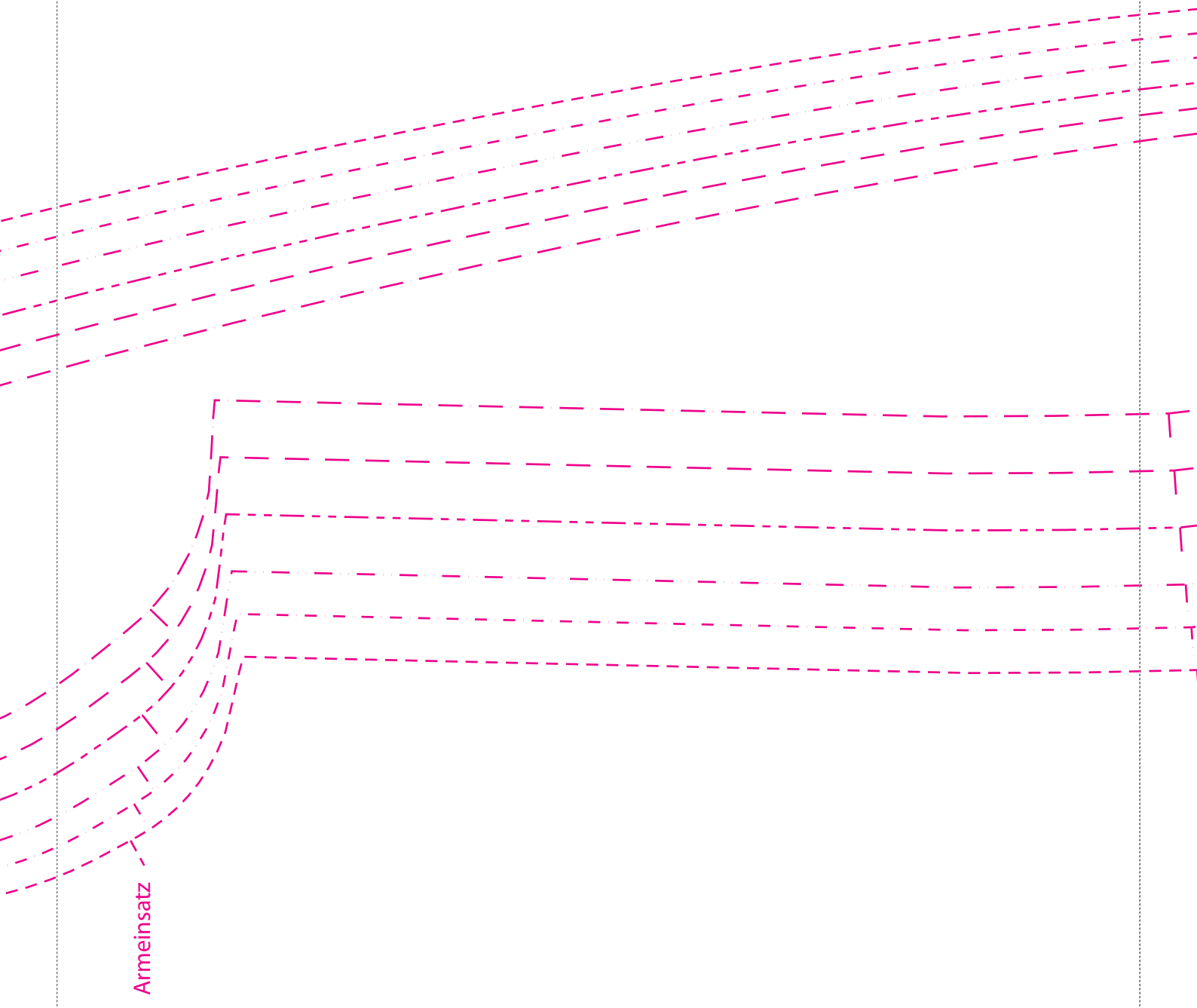
34 - - - - -
36 - . - . - . -
38 -
40 - - - - -
42 - - - - -
44 - - - - -

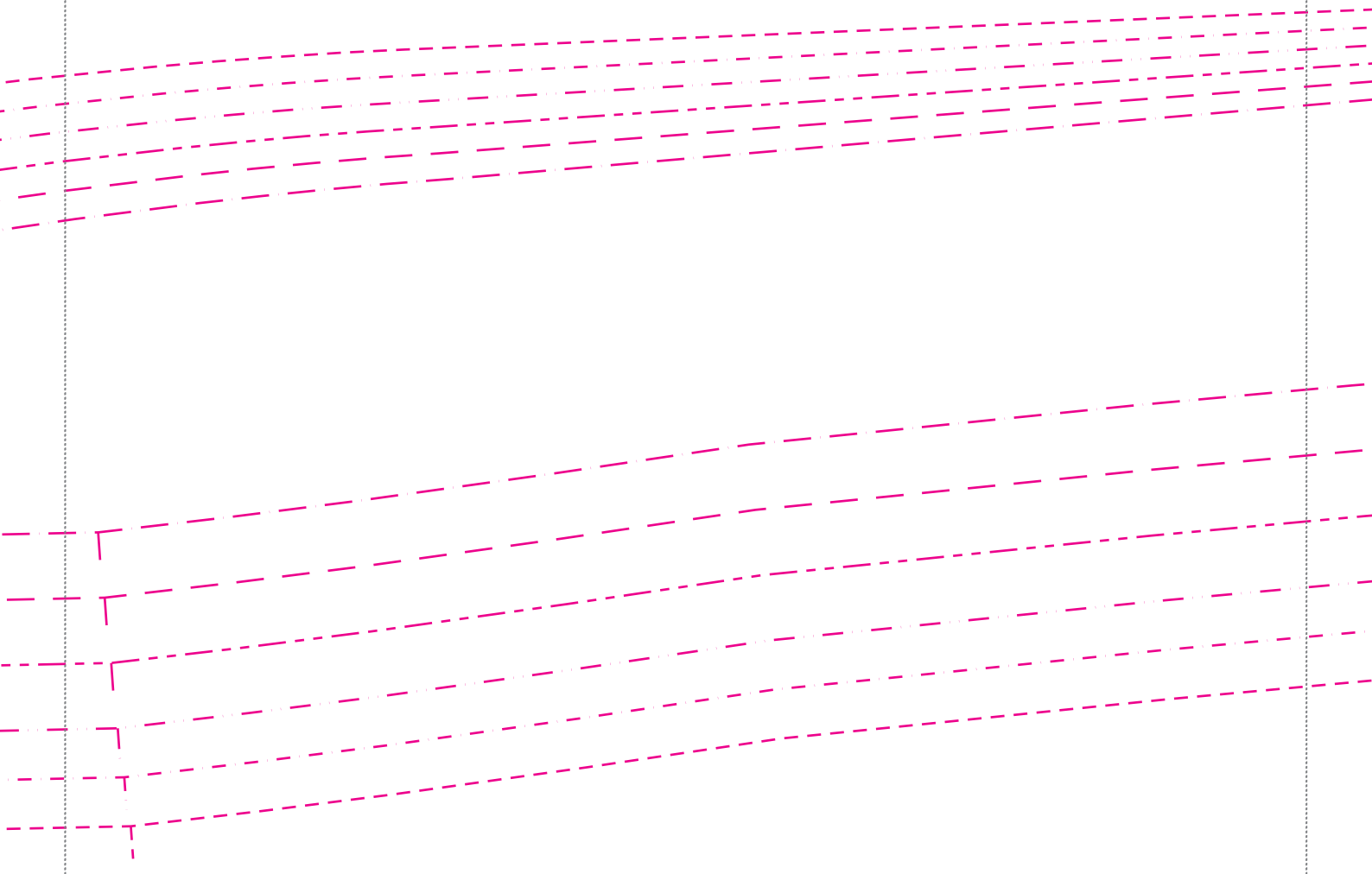
6

Armeinsatz
Vorderteil

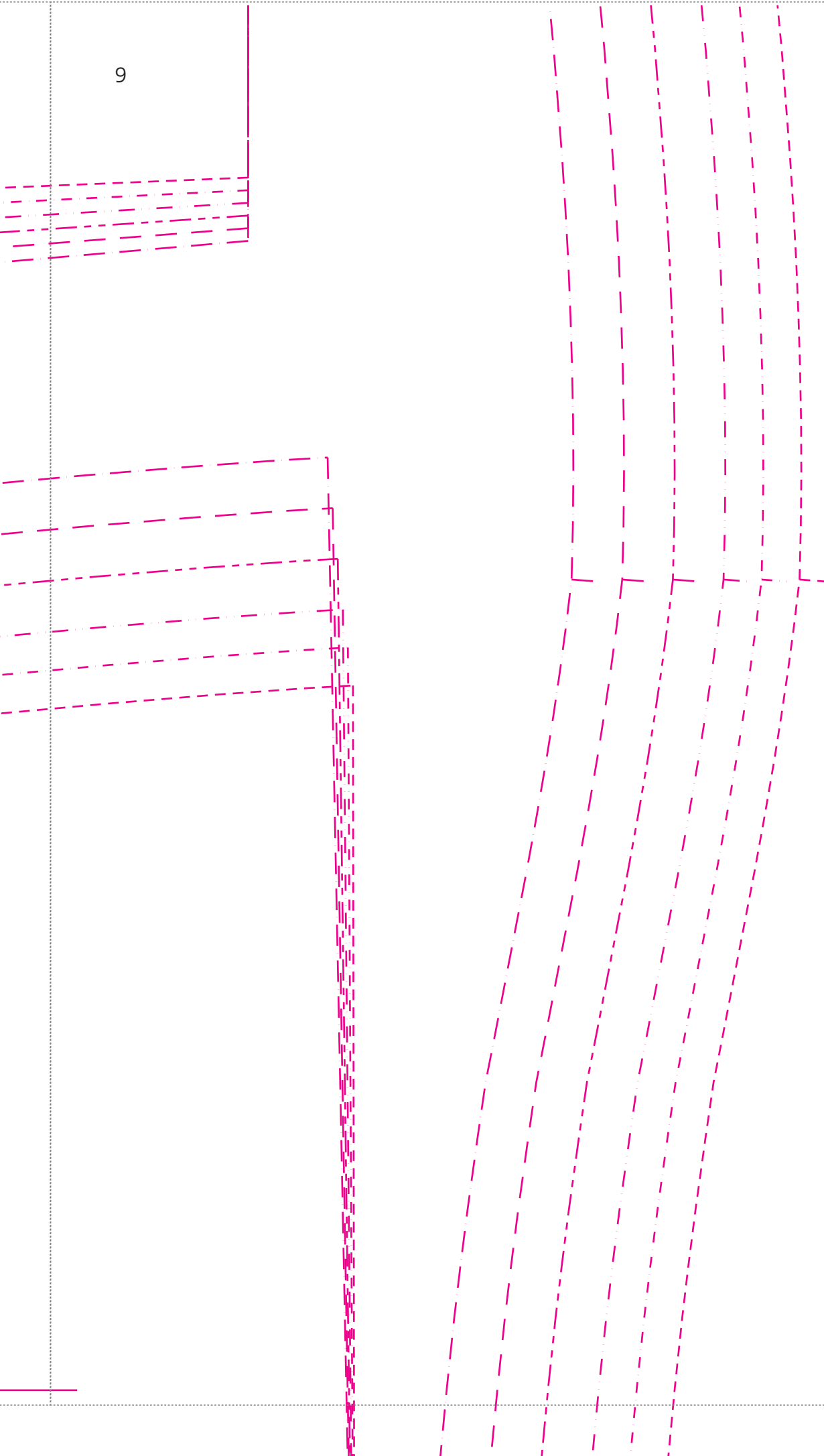
Antje
ÄRMEL





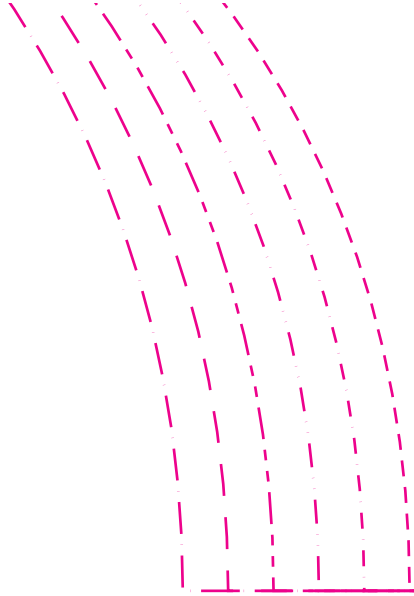


9



Fadenlauf

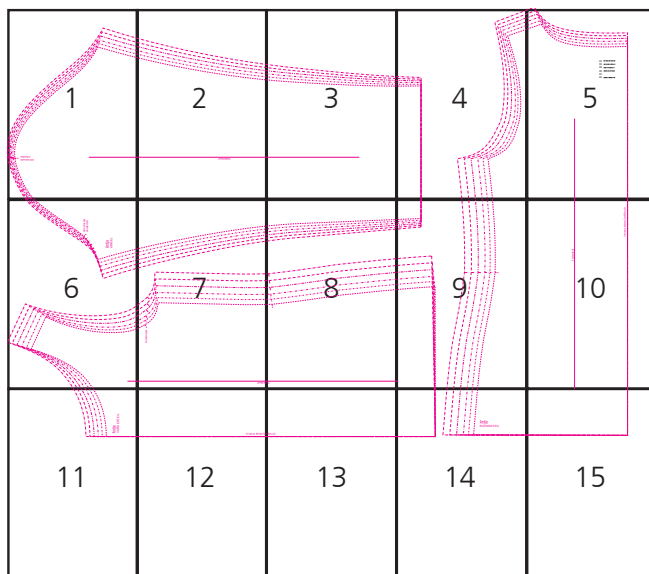
Hintere Mitte/Stoffbruch



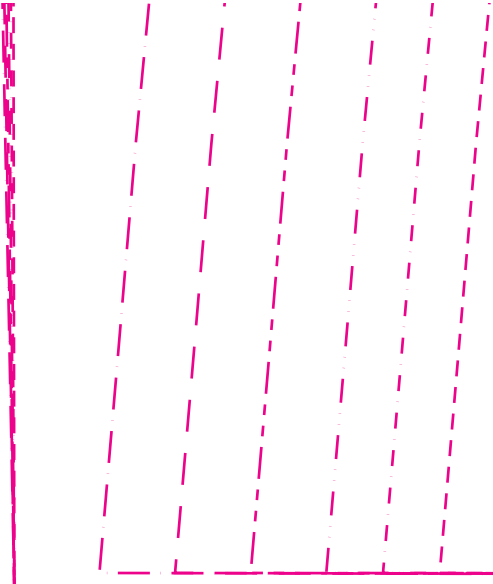
Antje
VORDERTEIL



Kontrollquadrat
10x10 cm



tte/Stoffbruch



Antje
RÜCKENTEIL

