

1

Schnittmuster ohne Größenanpassung, d.h. in tatsächlicher Grösse, ausdrucken.

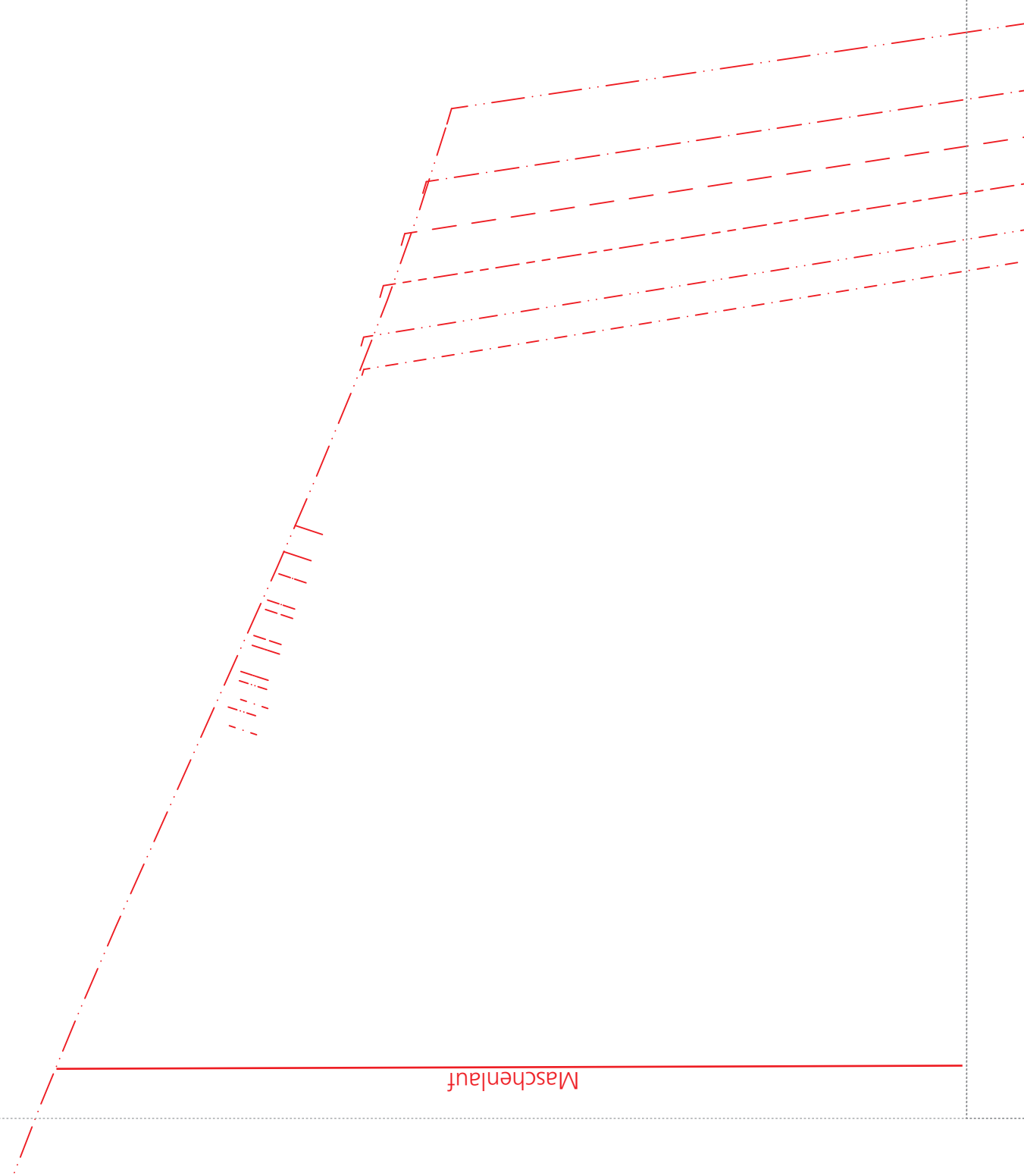
Grösse anhand des Kontrollquadrates auf Seite 2 kontrollieren.

Entlang der gestrichelten Linien zusammenkleben gemäss Legeplan auf Seite 3.

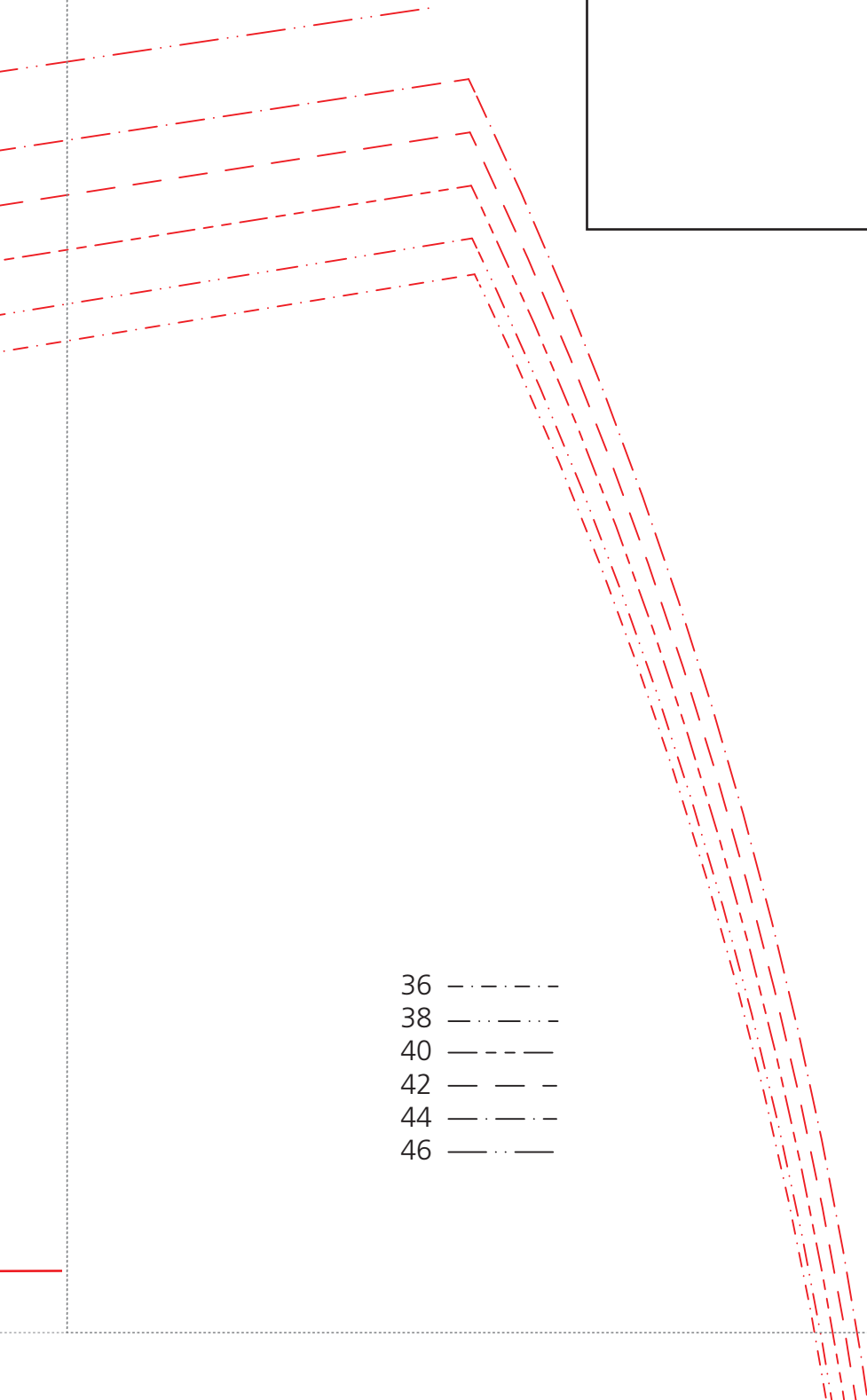
Dieses Schnittmuster stammt aus dem Buch:

„Cool Mom-Style. Nähen für Schwangerschaft und Baby.“

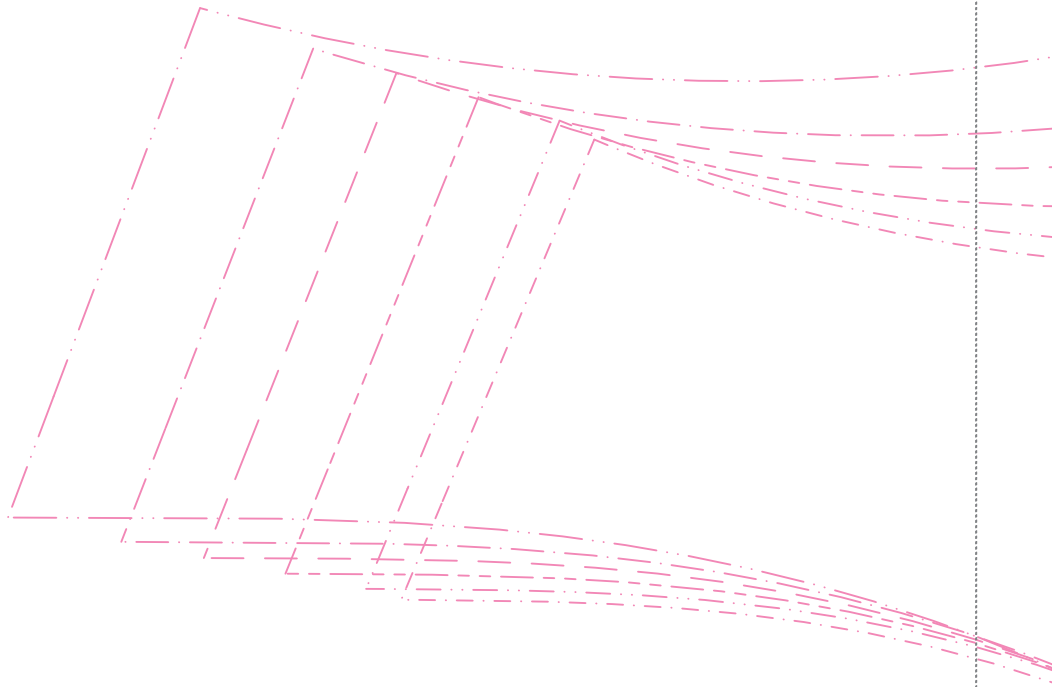
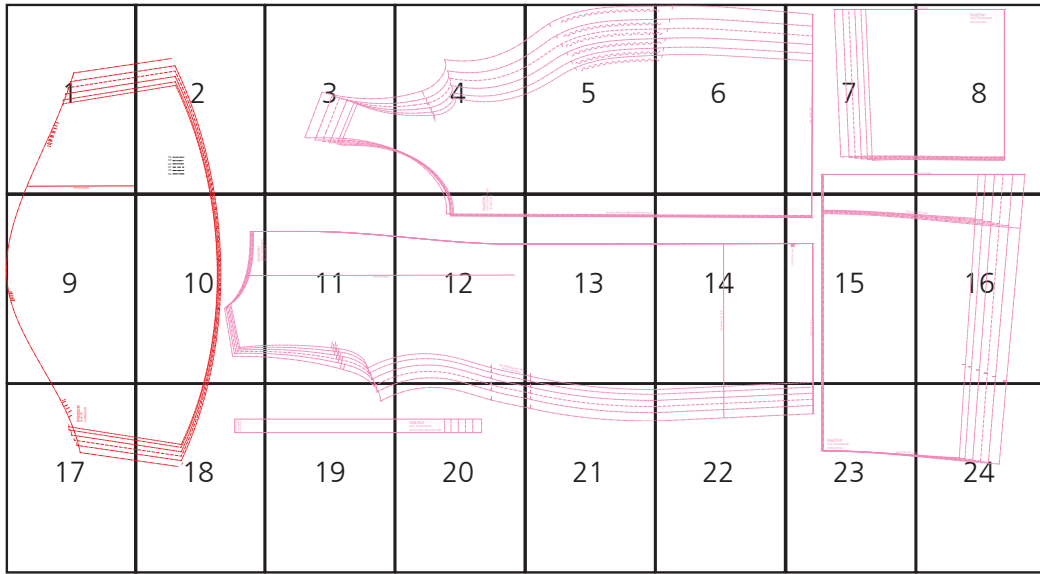
© frechverlag/Anne Frost

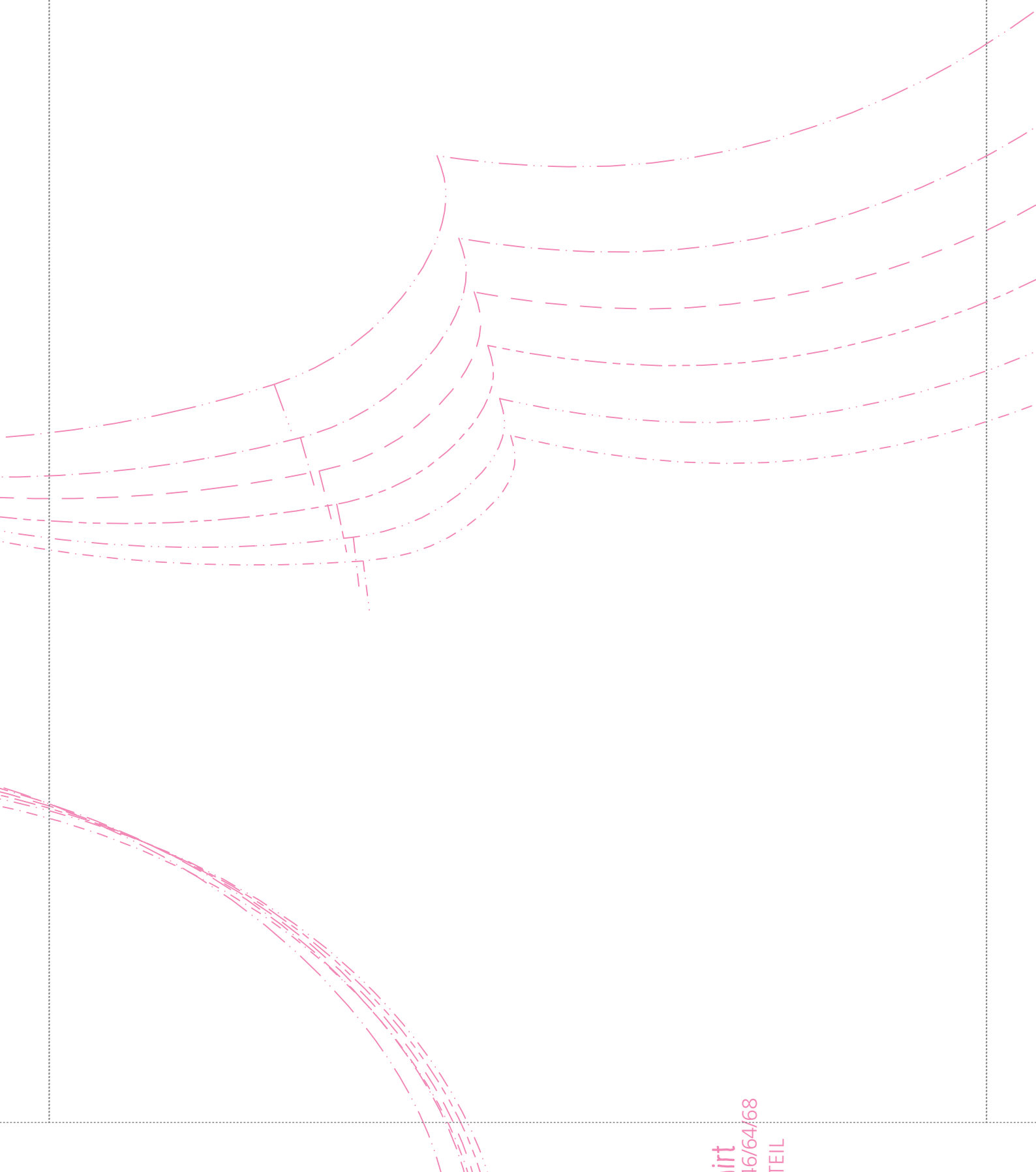


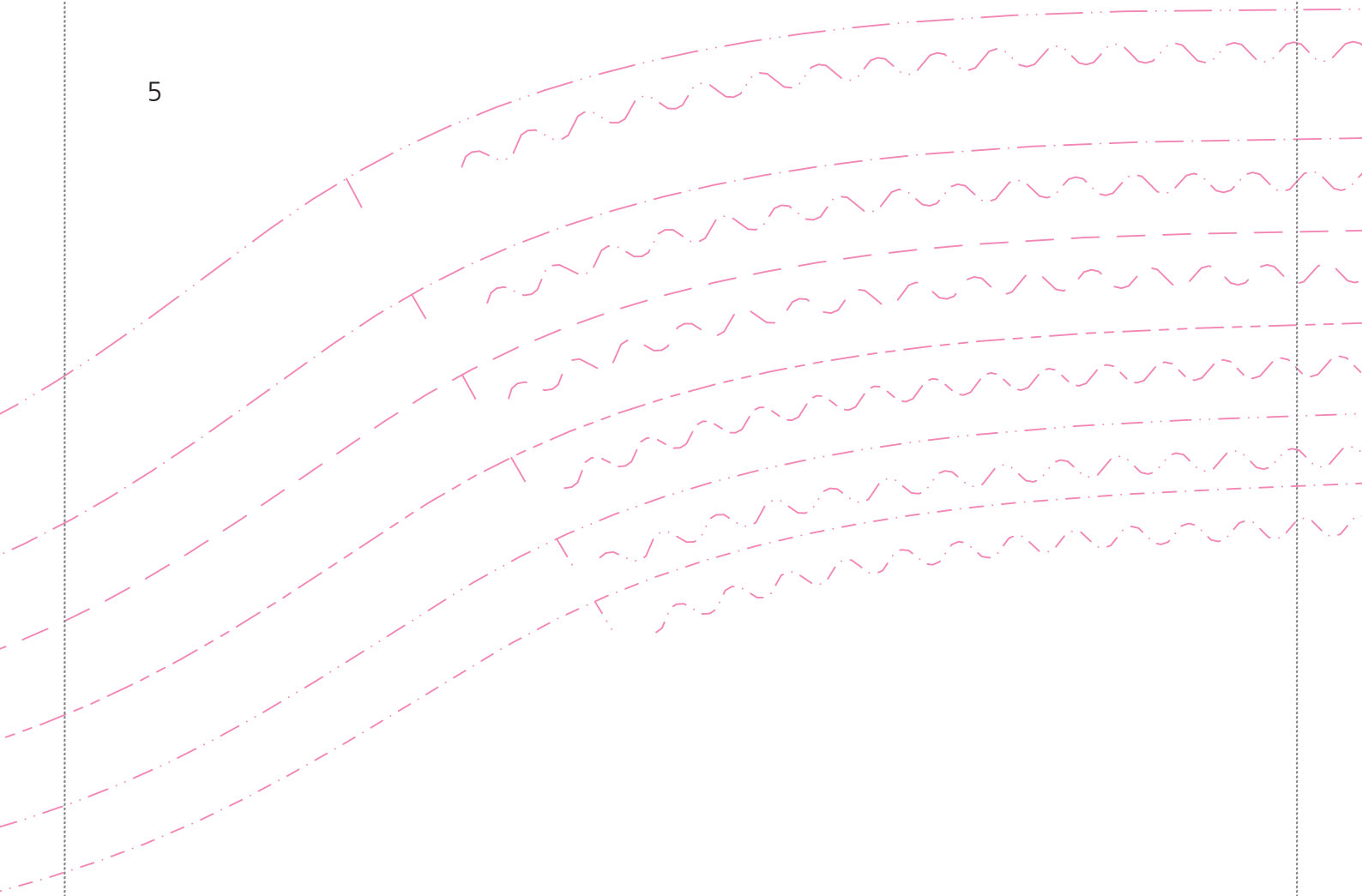
Maschenlauf



- 36 - - - - -
- 38 - · - · -
- 40 - - - - -
- 42 - - - - -
- 44 - · - · -
- 46 - - - - -





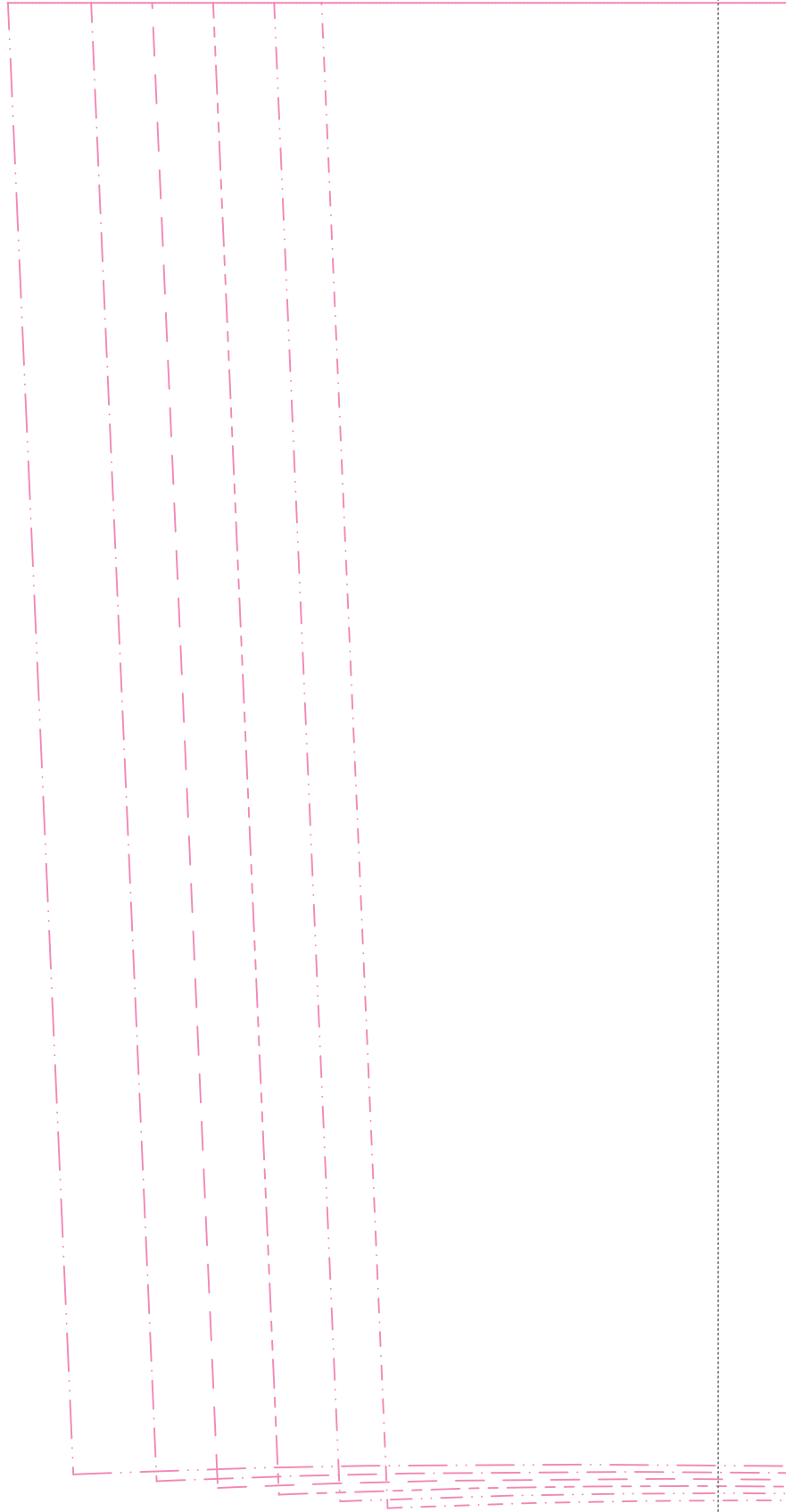


6



7

HIER ANSETZEN

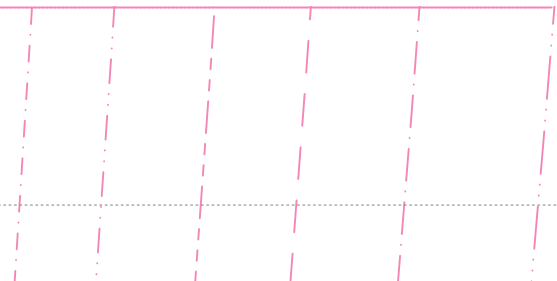


HIER ANSETZEN

8

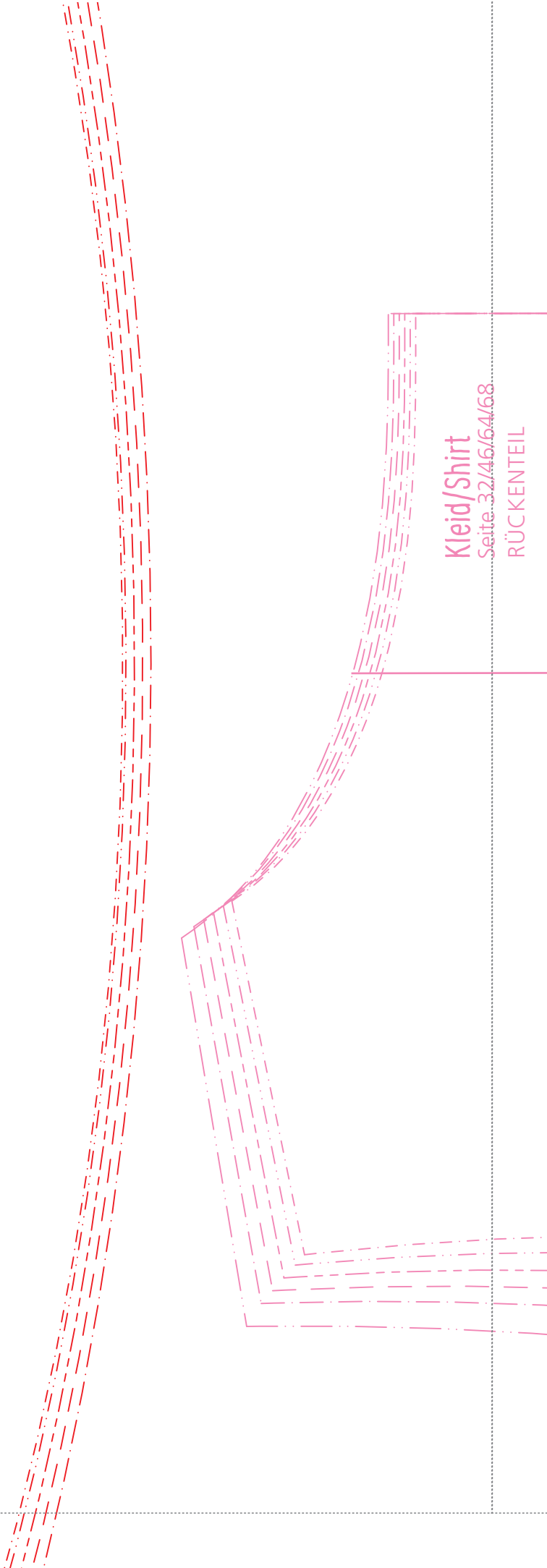
Kleid/Shirt
Seite 32/46/64/68
RÜCKENTEIL

HIER ANSETZEN



9

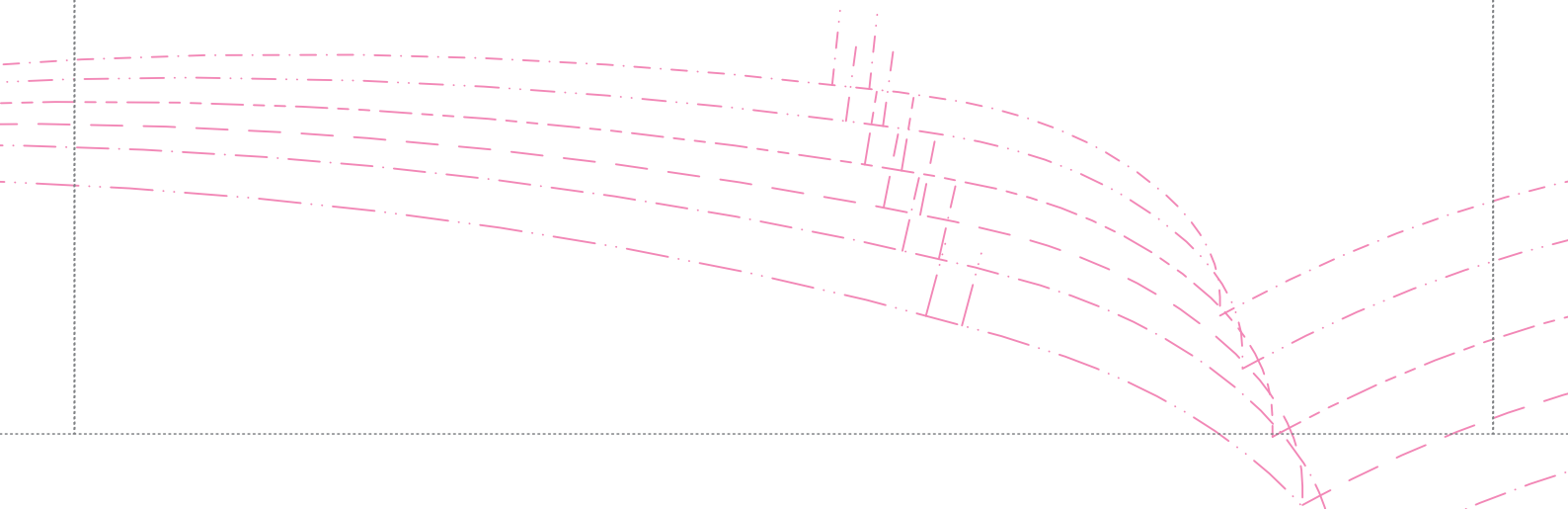




Kleid/Shirt
Seite 32/46/64/68

RÜCKENTEIL

Maschenlauf



Ma

hier Raffung vom Vorder-
derteil annähen

Vordere Mitte/Stoffbruch/Maschenlauf

vom Vor-
nähen

chenlauf

Schnittkante Shirt

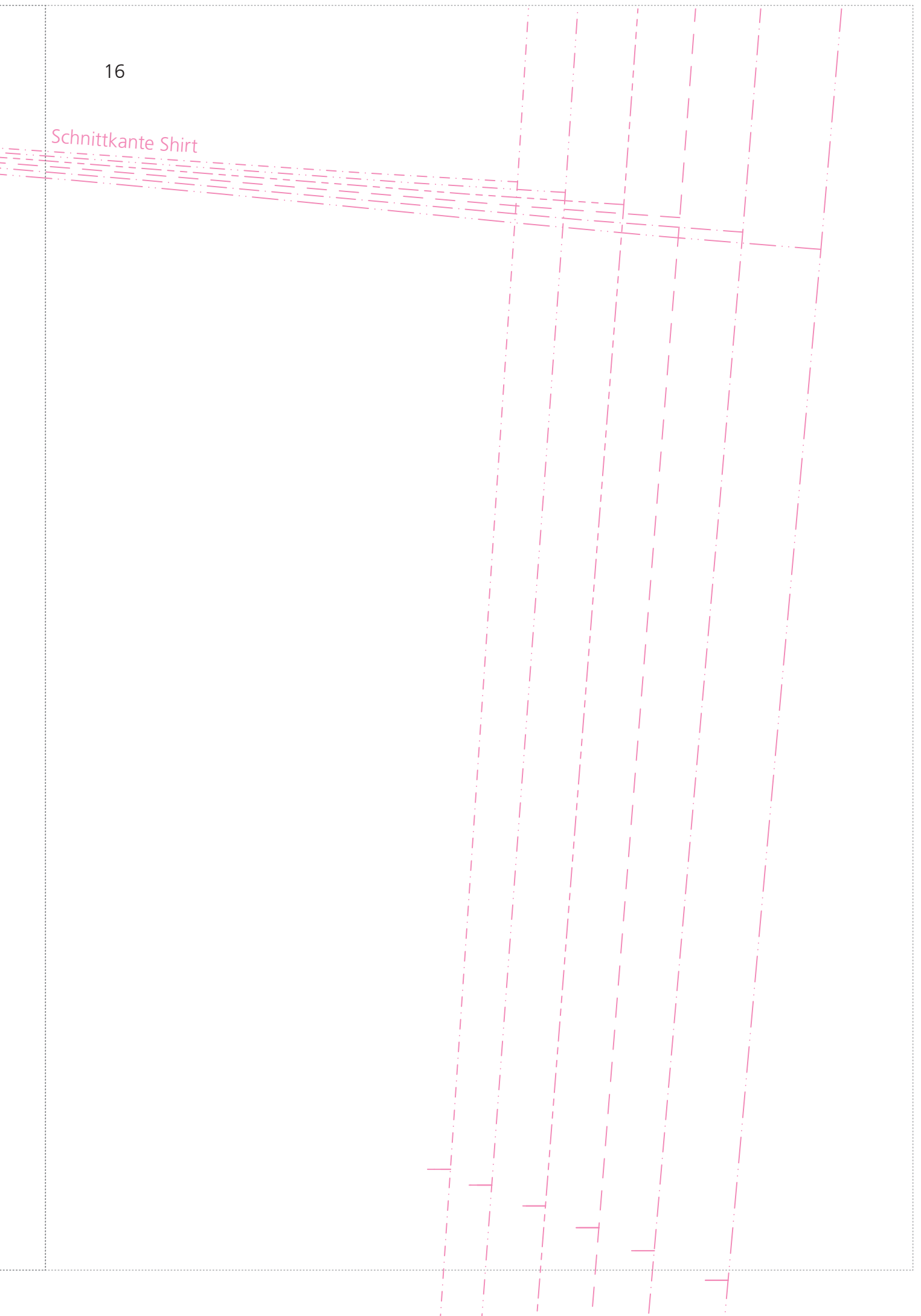
15

Schlitz bis hier

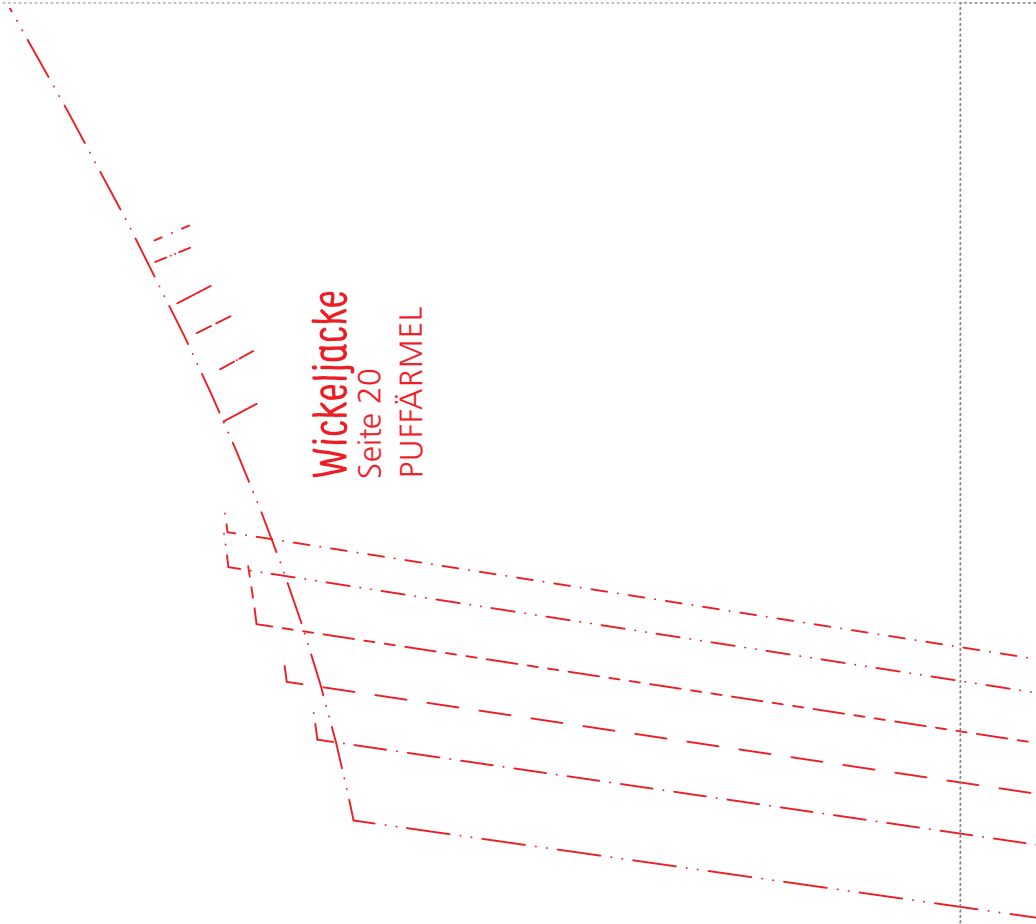
HIER ANSETZEN

Schn

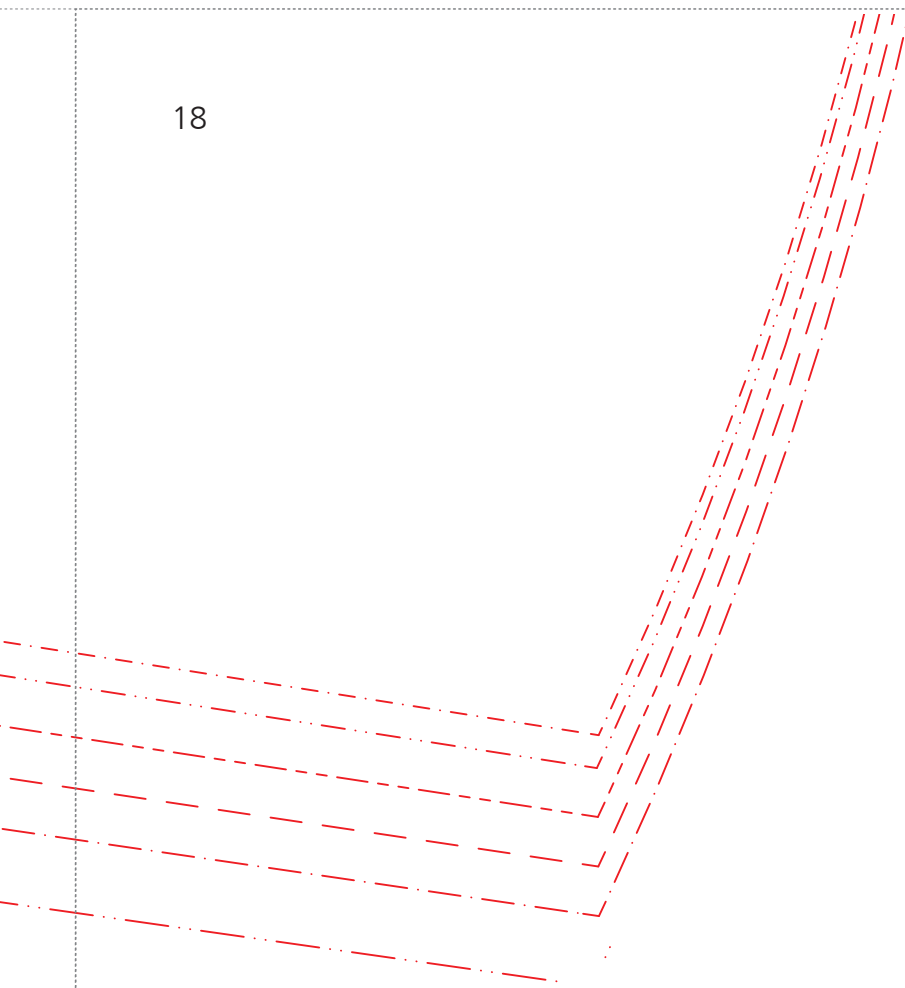
Schnittkante Shirt

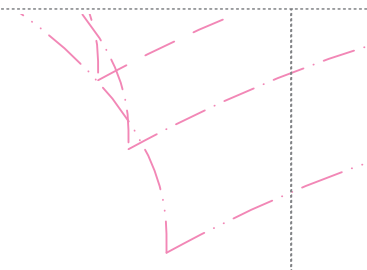


Wickeljacke
Seite 20
PUFFÄRMEL



Vordere Mitte/
Stoffbruch/
Maschenlauf





20

Kleid/Shirt

Seite 32/46/64/68

AUSSCHNITTBÜNDCHEN



23

Kleid/Shirt

Seite 32/46/64/68

VORDERTEIL

Schnittkante

hnttkante Kleid

