

## Patron à télécharger

Le pingouin - modèle K

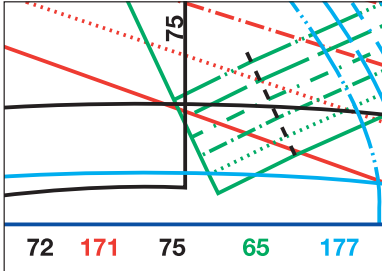
N°432 - 01/2018



# Infos pratiques

Nos patrons sont établis sans surplus de couture et d'ourlet.

Le fil conducteur pour réussir nos modèles ● ○ ○ ○ Très facile ● ● ○ ○ Facile ● ● ● ○ Moyen ● ● ● ● Difficile ● ● ● ● Experte



**Trouver les pièces du patron :** les numéros de la pièce de patron sont reportés sur le bord de la planche, de la même couleur que le patron, pour vous aider à les retrouver.

**Découper les pièces du patron :** découpez les pièces du patron sur du papier de soie selon le tracé de la taille choisie. Reportez également tous les chiffres, repères et indications sur votre

patron en papier. Vérifiez les pièces du patron décalquées en les comparant au schéma réduit se trouvant dans les explications.

Si un modèle doit être allongé car il ne tient pas en entier sur la planche, vous trouverez indiqué "Rallonger" sur le patron et le nombre de cm à rallonger dans les explications. S'il faut coller deux pièces de patron ensemble avec du ruban adhésif avant de les couper dans le tissu, sur le patron la ligne d'assemblage des deux pièces de patron est indiquée à l'aide de flèches. Vérifiez toujours que les lignes d'assemblage des deux pièces coïncident bien ensemble.

Attention : les métrages indiqués correspondent aux pièces de patron. Soyez vigilante si vous choisissez une autre largeur de tissu.

FEMME	XS	S			M		L		XL	XXL
168 cm	32	34	36	38	40	42	44	46	48	
Tour de poitrine	76	80	84	88	92	96	100	104	108	
Taille	60	64	68	72	76	80	84	88	92	
Hanches	84	88	92	96	100	104	108	112	116	

PLUS	XS	S	M		L		XL		XXL
168 cm	44	46	48	50	52	54	56	58	60
Tour de poitrine	100	106	112	118	124	130	136	142	148
Taille	82	88	94	100	106	112	118	124	130
Hanches	111	116	121	126	131	136	141	146	151

BÉBÉ					
Stature	56	62	68	74	80
Age	Nouveau-né	3 mois	6 mois	9 mois	12 mois
Tour de poitrine	45	46,5	48	49,5	51
Taille	46	47	48	49	50
Hanches	48	49	50	51	52

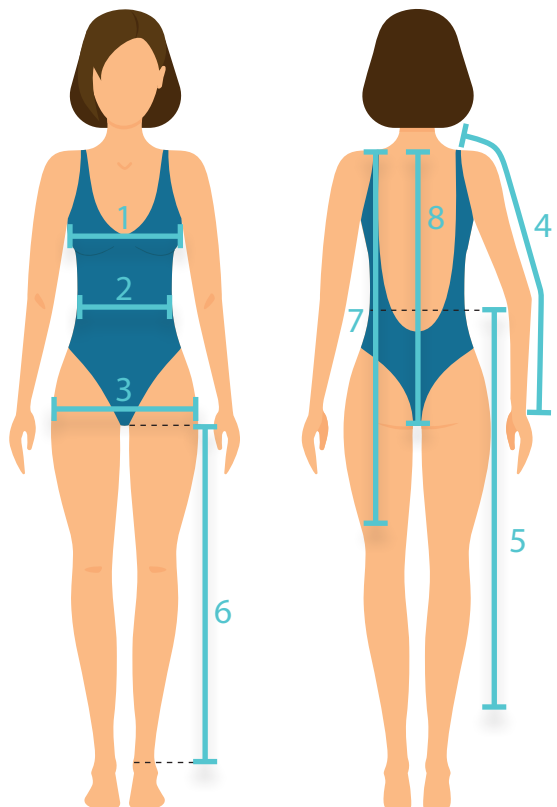
ENFANT									
Stature	86	92	98	104	110	116	122	128	134
Age	1,5 an	2 ans	3 ans	4 ans	5 ans	6 ans	7 ans	8 ans	9 ans
Tour de poitrine	52	53	55	57	59	61	63	66	69
Taille	51	52	53	54	55	56	57,5	59	60,5
Hanches	54	56	58	60	62	64	66	69	72

JUNIOR	XS	S			M		L
Stature	140	146	152	158	164	170	
Age	10 ans	11 ans	12 ans	13 ans	14 ans	15-16 ans	
Tour de poitrine	72	75	78	81	84	87	
Taille	62	63,5	65	66,5	68	69,5	
Hanches	75	78	82	86	90	94	

## PRENDRE SES MESURES

Le succès du modèle choisi débute par la bonne prise de vos mensurations. Prenez-les directement sur vos sous-vêtements et fixez un ruban autour de la taille. Comparez alors vos mesures avec celles de nos tableaux de mesure ci-dessous. Choisissez la taille qui correspond le plus à vos mesures.

- 1. Tour de poitrine :** sur la pointe des seins.
- 2. Tour de taille :** dans le creux de la taille.
- 3. Tour de hanches :** sur le point le plus fort des fesses.
- 4. Longueur du bras :** avec le bras légèrement fléchi, l'articulation de l'épaule au poignet, en passant par-dessus le coude.
- 5. Longueur de jupe :** de la taille à la ligne d'ourlet.
- 6. Longueur intérieure des jambes :** mesure verticale de l'entrejambe jusqu'au bas des jambes.
- 7. Longueur blouse/veste/robe :** de la pointe de l'épaule dos jusqu'au bord inférieur.
- 8. Longueur corps :** de la pointe de l'épaule jusqu'à l'entrejambe.



# Réalisation 1/2

## Le pingouin Modèle K



### Technique:

Degré de difficulté: ● ● ● ○ ○

#### Fournitures:

- 30 cm de tissu éponge noir en 150 cm de large
- 25 cm de tissu éponge blanc en 150 cm de large
- 20 cm de tissu éponge orange en 150 cm de large
- Un reste de denim bleu
- Un reste de jersey noir et blanc
- 100 g de ouatine de bourrage
- Un reste de ouatine en plaque
- De la Vlieseline double-face

Patron tracé en noir, planche 2A, pièces 131 à 137.

Pingouin : 26,5 cm.

Vlieseline double-face: reporter les pièces de patron suivantes sur la Vlieseline double-face: visage 135, 1 fois, yeux et pupilles 2 fois chacun. Couper les morceaux grossièrement. Repasser le visage sur l'env. du tissu éponge blanc, les yeux sur l'env. du jersey blanc et les pupilles sur l'env. du jersey noir.

Coupe: ajouter 1 cm de couture sur ttes les autres pièces du patron.

#### Tissu éponge noir:

- 131. Corps, 3 fois
- 132. Fond, 1 fois
- 133. Tête, 4 fois

Couper deux morceaux de tissu éponge et un morceau de ouatine de 20 x 24 cm pour les ailes. Superposer les morceaux en tissu éponge, end. contre end., et placer la ouatine par-dessus.

Reporter les pièces de patron suivantes sur l'env. du morceau de tissu éponge:

134. Aile, 2 fois

#### Tissu éponge blanc:

131. Ventre, 1 fois

135. Visage, 1 fois

#### Tissu éponge orange:

Couper deux morceaux de tissu éponge de 11 x 13 cm pour le bec et deux morceaux de tissu éponge de 14 x 27 cm pour les pattes. Superposer les deux morceaux de tissu éponge, end. contre end.

Reporter la pièce de patron suivante sur l'env. du tissu pour le bec:

136. Bec, 1 fois

et reporter les pièces de patron suivantes sur l'env. du morceau de tissu pour les pattes:

137. Patte, 2 fois

#### Denim:

Nœud papillon: 6 x 17 cm, 1 fois

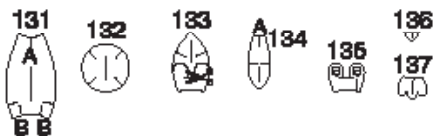
(1 cm de couture inclus)

Passant: 6 x 3,5 cm, 1 fois (1 cm de couture inclus)

#### Jersey noir et blanc:

Œil, 2 fois en jersey blanc

Pupille, 2 fois en jersey noir



# Réalisation 2/2

## Couture :

1 Si rien d'autre n'est indiqué, assembler les morceaux end. contre end.

2 Repasser les yeux sur le visage, puis repasser les pupilles sur les yeux selon les repères. Piquer le tour des yeux et des pupilles avec un fil noir.

3 Repasser le visage sur l'une des têtes selon les repères et piquer le tour du visage.

4 Piquer le bec le long des lignes tracées, excepté la ligne la plus longue. Couper le bec en ajoutant 5 mm de couture le long des piqûres et 1 cm de couture le long de la ligne non piquée. Retourner le bec sur l'end.

5 Inciser la tête avec le visage selon la ligne de coupe. Placer la ligne non piquée du bec dans l'ouverture et piquer l'ouverture en enfermant le bec entre les épaisseurs de tissu.

6 Piquer d'abord les têtes, deux à deux, puis piquer les deux têtes.

7 Piquer les ailes le long des lignes tracées, excepté la ligne courte. Couper les ailes en ajoutant 5 mm de couture le long des lignes piquées et 1 cm de couture le long de la ligne courte. Retourner les ailes sur l'end.

8 Bâtir les ailes sur le haut de deux des corps noirs, repère A sur repère A.

9 Piquer les corps avec les ailes de part et d'autre du ventre et piquer le dernier corps noir sur les deux corps piqués. Ménager une ouverture sur l'une des coutures.

10 Piquer la tête sur le corps.

11 Piquer les pattes le long des lignes tracées, excepté la courte ligne arrondie. Couper les pattes en ajoutant 5 mm de couture sur les lignes piquées et 1 cm sur la courte ligne arrondie. Retourner les pattes sur l'end. Bourrer les pattes d'ouatine et bâtir l'ouverture. Bâtir les pattes entre les repères B du bas du corps au niveau de la couture d'assemblage du ventre et du corps noir.

12 Piquer le fond sur le corps, repère sur repère.

13 Bourrer le corps de ouatine et fermer l'ouverture.

14 Plier le nœud papillon sur sa largeur, end. contre end. Piquer l'extrémité du nœud en ménageant une ouverture, pousser la piqûre vers le milieu et piquer le bord inférieur et supérieur du nœud. Dégarnir les angles et retourner le nœud sur l'end. Fermer l'ouverture.

15 Plier le passant en longueur, end. contre end. Piquer le long côté du passant et le retourner sur l'end.

16 Glisser le passant sur le nœud et piquer les extrémités du passant.

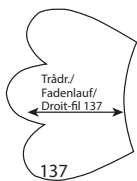
17 Piquer le nœud papillon sur le milieu devant de la couture d'assemblage de la tête et du corps.

# Plan de coupe

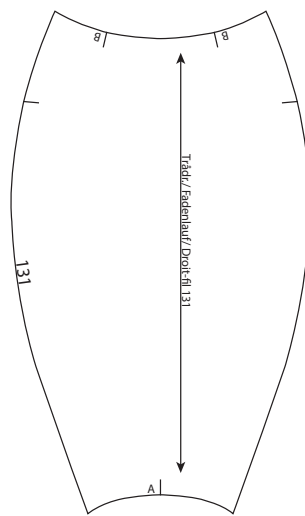
Le pingouin - modèle K

N°432 - 01/2018

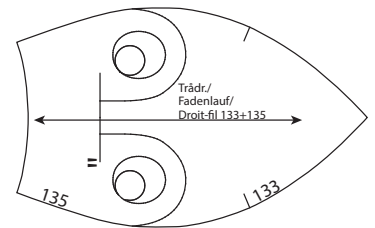
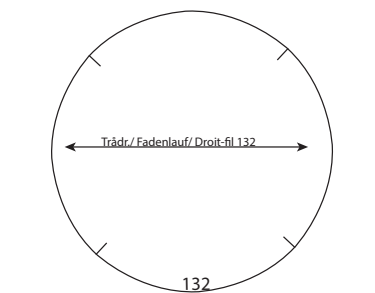
Kontrollmål  
kontrollmål  
Kontrollmall  
10 x 10 cm



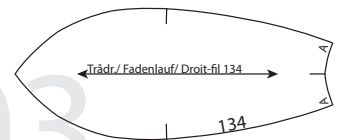
01



02



03



Kontrolmål  
kontrollmål  
Kontrollmall  
10 x 10 cm

