

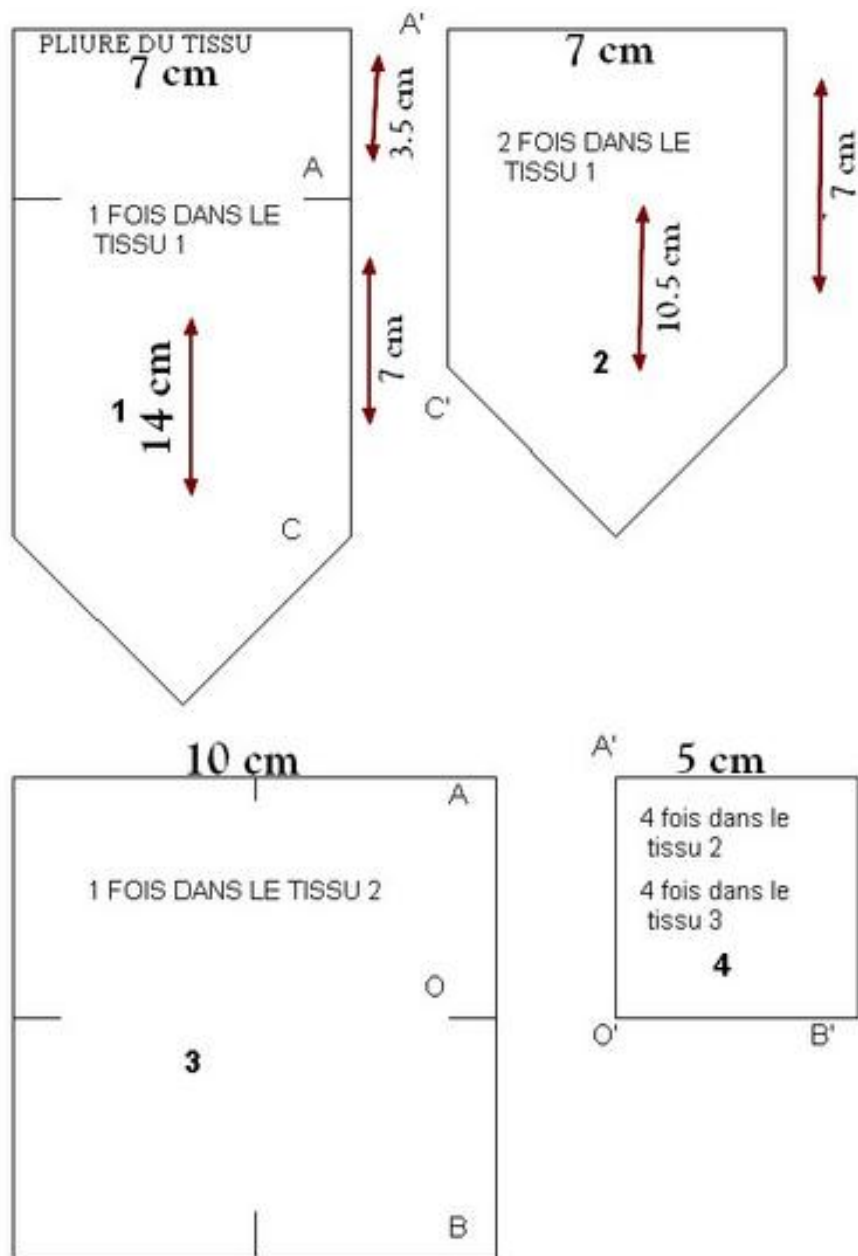


Le tuto donne les dimensions de la "grande corbeille"

La petite est à 80%

Les coutures ne sont pas comprises

Il vous faudra 3 tissus : Tissu 1 pour l'intérieur Tissu 2 et 3 pour l'extérieur



*Le jardin du path 2008 - Petite corbeille de Noël*

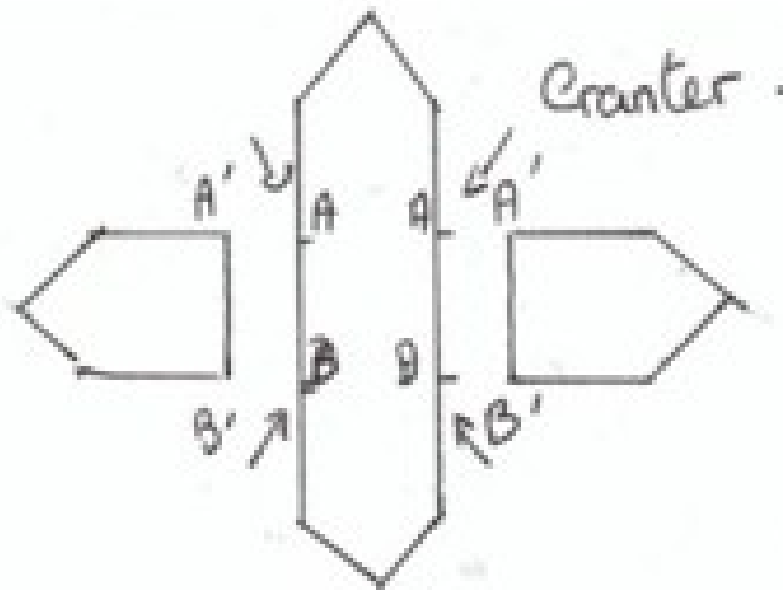
Coudre les pièces 4 (tissu 3) sur la pièce 3 en respectant les repères soit (OA / O' A') puis (OB / O' B') en crantant au point O .

Répéter sur les 3 autres cotés.



Coudre les 4 autres pièces 4 (tissu2) dans les creux formés

- Assembler les pièces 1 et 2 en suivant les repères en laissant une ouverture sur un des côtés Cranter



- Mettre les 2 parties l'une dans l'autre endroit contre endroit et coudre tout autour
- Retourner le travail sur l'endroit grâce à la petite ouverture

- Fermer par un point invisible

