

SANTA CHRISTMAS CARD

CARTE PÈRE NOËL

COLOR GUIDE / DIAGRAMME EN COULEUR



3D EMBROIDERY
BRODERIE 3D



CROCHET



CRAFTS
LOISIRS CRÉATIFS

SANTA CHRISTMAS CARD

CARTE PÈRE NOËL

TECHNICAL CHART / DIAGRAMME



SANTA CHRISTMAS CARD

CARTE PÈRE NOËL

INSTRUCTIONS

TOOL KIT / FOURNITURES

DMC MOULINÉ SPECIAL ART 117

WHITE FELT / FEUTRINE BLANCHE

BEIGE FELT / FEUTRINE BEIGE

RED FELT / FEUTRINE ROUGE

SMALL WHITE POMPOM / PETIT POMPON BLANC





2 SMALL BLACK BEADS / 2 PETITES PERLES NOIRES

EMBROIDERY NEEDLE / AIGUILLE À BRODER


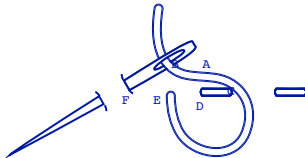
GLUE / COLLE

PLAIN RECYCLED CARD WITH ENVELOPE / CARTE ET ENVELOPPE RECYCLÉES

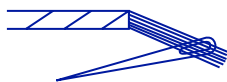
COLOUR / COULEURS

CODE N° CODE N°	COLOUR COULEUR	N° SKEINS* N° D'ÉCHEVETTES*	CODE N° CODE N°	COLOUR COULEUR	N° SKEINS* N° D'ÉCHEVETTES*	CODE N° CODE N°	COLOUR COULEUR	N° SKEINS* N° D'ÉCHEVETTES*
1	 Blanc	x 1	3	 738	x 1	4	 310	x 1
2	 321	x 1						

STITCHES / POINTS

CODE LETTER LETTRE	A	CODE LETTER LETTRE	B
			
	Backstitch / Point arrière		Running stitch / Point d'avant

USE 6 STRANDS
UTILISER 6 BRINS



INSTRUCTIONS

SANTA CHRISTMAS CARD / CARTE PÈRE NOËL

1. Cut out the whole Santa template and pin onto the red felt on the reverse side, draw around the template with a pen and cut out. This will be the base.
2. Cut the template again until all the pieces are separate.
3. Pin the beard, moustache and hat trim template pieces onto the white felt on the reverse side, draw around the templates with a pen and cut out.
4. Pin the hat template piece onto the red felt on the reverse side, draw around the template with a pen and cut out.
5. Pin the face and nose pieces onto the beige felt on the reverse side, draw around the template with a pen and cut out.
6. Pin all your felt pieces on to the front side of the red base.
7. Using all six strands of the mouline, back stitch around the edges of each separate piece in the corresponding Mouliné colour to secure them to their base.
8. Secure the pompom to the hat using the white thread and a running stitch.
9. Secure the two small black beads as eyes using the black thread.
10. Stick your felt Santa to the centre of the card with glue, ensure the glue has time to set properly before you write the card or put it in the envelope.

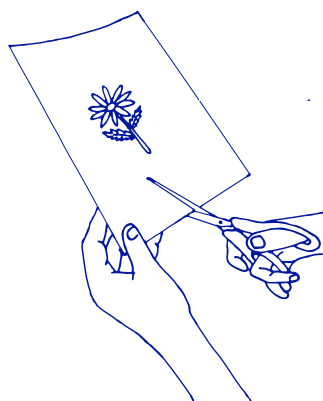
1. Découpez le gabarit du Père Noël en entier et épinglez-le au dos de la feutrine rouge. Détourez le gabarit avec un stylo et découpez. Ce sera la base.
2. Coupez à nouveau le gabarit jusqu'à ce que tous les morceaux soient séparés.
3. Épinglez les morceaux de la barbe, de la moustache et de la bordure du bonnet au dos de la feutrine blanche. Détourez les morceaux avec un stylo et découpez.
4. Épinglez le gabarit du bonnet au dos de la feutrine rouge. Détourez le gabarit avec un stylo et découpez.
5. Épinglez le visage et le nez au dos de la feutrine beige. Détourez les morceaux avec un stylo et découpez.
6. Épinglez tous vos morceaux de feutrine sur le devant de la base rouge.
7. À l'aide des six brins de mouliné de la couleur correspondant aux différents morceaux, cousez au point arrière autour des bords de chacun des morceaux pour les fixer sur leur base.
8. Fixez le pompon sur le bonnet à l'aide du fil blanc et d'un point droit.
9. Pour faire les yeux, fixez les deux petites perles noires avec du fil noir.
10. Collez votre Père Noël en feutrine au centre de la carte. Assurez-vous que la colle ait le temps de sécher correctement avant d'écrire la carte ou de la mettre dans l'enveloppe.

INSTRUCTIONS

MAGIC PAPER / FEUILLE MAGIQUE

STEP
ÉTAPE

1

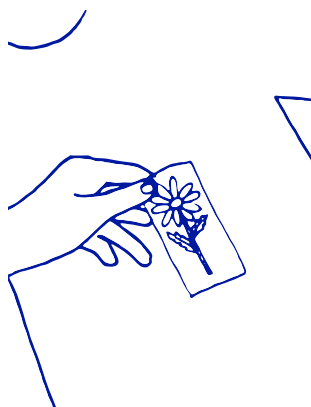


Open your pack and find the magic paper sheet with the designs pre-printed on it. Cut around the design you want to stitch.

Ouvrez votre pack, vous y trouverez la feuille de papier magique avec les dessins préimprimés dessus. Découpez le motif que vous souhaitez broder.

STEP
ÉTAPE

2



Lay your base fabric on a flat surface and place your design in the desired position. Don't be afraid to play around with the positioning, be creative!

Posez votre tissu de base sur une surface plane et placez votre motif dans la position désirée. N'ayez pas peur de jouer avec le positionnement, soyez créatif!

STEP
ÉTAPE

3



When you are happy with the position, peel away the paper backing and stick your design onto your base fabric.

Lorsque vous êtes satisfait du positionnement, décollez le film protecteur et collez votre design sur le tissu.

STEP
ÉTAPE

4

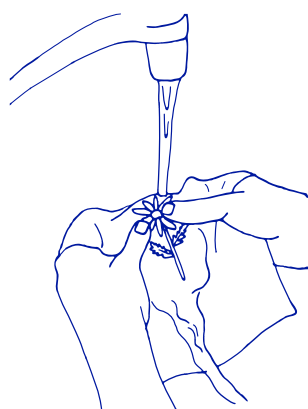


Hoop fabric and start stitching out your design following the stitch instruction illustrations. It's super easy, just follow the lines.

Commencez à broder votre motif en suivant les illustrations. C'est super facile, il suffit de suivre les lignes.

STEP
ÉTAPE

5

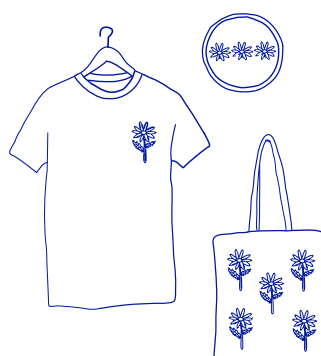


Once you have finished stitching your design, rinse your base fabric in cold water to dissolve the magic paper template and let it dry.

Une fois fini, rincez le tissu à l'eau froide pour dissoudre le papier magique, et laissez sécher.

STEP
ÉTAPE

6

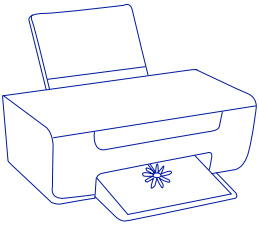
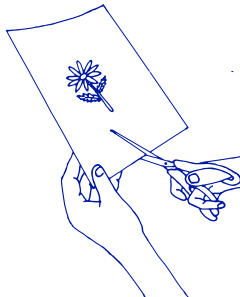
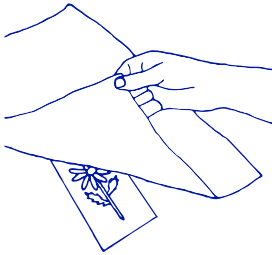
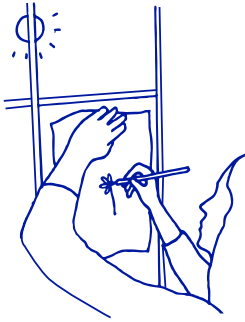
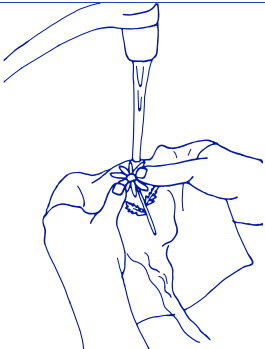

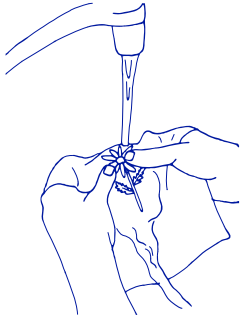
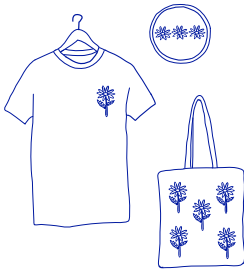


Enjoy your custom embroidered creation.

Profitez de votre création!

INSTRUCTIONS

TRANSFER PEN / STYLO TRANSFER

STEP ÉTAPE	1	STEP ÉTAPE	2
	<p>Download your design sheet, print it out. The design format is A4 so if you are printing on US letter, make sure to print at 100%.</p> <p>Téléchargez votre feuille de motif et imprimez-la. Le format de la feuille est en format A4. Si vous imprimez au format US Letter, assurez-vous d'imprimer à 100%.</p>		<p>Cut around the illustrations from the printed sheet and place the design you want to stitch, face side up, on a flat surface. NB: if you don't place the design face side up your design will be backwards.</p> <p>Découpez le motif que vous souhaitez broder et placez le du bon côté vers le haut, sur une surface plane. NB: si vous ne le placez pas du bon côté vers le haut.</p>
STEP ÉTAPE	3	STEP ÉTAPE	4
	<p>Decide where you want your embroidery and place your base fabric on top of your design sheet and secure it using pins or masking tape.</p> <p>Choisissez le tissu sur lequel vous souhaitez broder votre motif et placez-le sur le motif. Puis, sécurisez le motif sur le tissu à l'aide d'épingles ou d'un ruban adhésif.</p>		<p>Place your base fabric against an available light source i.e a window, lightbox or computer screen and trace the design onto your base fabric using a water soluble embroidery transfer pen.</p> <p>Placez votre tissu contre une source lumineuse - une fenêtre, une table lumineuse ou un écran d'ordinateur et décalquez votre motif sur le tissu avec un stylo de transfert soluble à l'eau.</p>
STEP ÉTAPE	5	STEP ÉTAPE	6
	<p>Once you have traced the design, remove the pinned design from the back of your fabric.</p> <p>Une fois votre motif transféré sur le tissu, enlevez le motif épinglé à l'arrière du tissu.</p>		<p>Hoop fabric and start stitching out your design following the stitch instruction illustrations. It's super easy, just follow the lines.</p> <p>Commencez à broder votre conception en suivant les lignes du motif que vous venez de tracer.</p>
STEP ÉTAPE	7	STEP ÉTAPE	8
	<p>Once you have finished stitching your design, rinse your base fabric in cold water to remove transfer pen ink.</p> <p>Quand vous avez fini de broder votre motif, rincez le tissu à l'eau froide pour dissoudre l'encre du stylo de transfert.</p>		<p>Enjoy your custom embroidered creation.</p> <p>Profitez de votre création!</p>