

CHRISTMAS TREE CARD

CARTE SAPIN DE NOËL

COLOR GUIDE / DIAGRAMME EN COULEUR



3D EMBROIDERY
BRODERIE 3D



CROCHET



CRAFTS
LOISIRS CRÉATIFS

CHRISTMAS TREE CARD

CARTE SAPIN DE NOËL

TECHNICAL CHART / DIAGRAMME



CHRISTMAS TREE CARD





CARTE SAPIN DE NOËL

INSTRUCTIONS



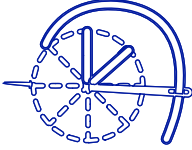
TOOL KIT / FOURNITURES

DMC MOULINÉ SPECIAL ART 117
 GREEN FELT / FEUTRINE VERTE
 DARK BROWN FELT / FEUTRINE MARRON FONCÉ
 GLITTER CARD / CARTE À PAILLETTES
 EMBROIDERY NEEDLE / AIGUILLE À BRODER
 GLUE / COLLE
 PLAIN RECYCLED CARD AND ENVELOPE / CARTE ET ENVELOPPE RECYCLÉES

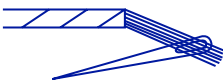
COLOUR / COULEURS

CODE N° CODE N°	COLOUR COULEUR	N° SKEINS* N° D'ÉCHEVETTES*	CODE N° CODE N°	COLOUR COULEUR	N° SKEINS* N° D'ÉCHEVETTES*	CODE N° CODE N°	COLOUR COULEUR	N° SKEINS* N° D'ÉCHEVETTES*
1	 935	x 1	3	 915	x 1	4	 743	x 1
2	 938	x 1						

STITCHES / POINTS

CODE LETTER LETTRE	A	CODE LETTER LETTRE	B	CODE LETTER LETTRE	C
					
	Backstitch / Point arrière		Chain stitch / Point de chaînette		Star Stitch / Point Étoile

USE 6 STRANDS
 UTILISER 6 BRINS



INSTRUCTIONS

CHRISTMAS TREE CARD / CARTE SAPIN DE NOËL

1. Cut out the whole tree template and pin onto the green felt on the reverse side, draw around the template with a pen and cut out. This will be the base.
2. Cut the template again until all the pieces are separate.
3. Pin the tree branch template pieces onto the green felt on the reverse side, draw around the templates with a pen and cut out.
4. Pin the tree trunk template piece onto the dark brown felt on the reverse side, draw around the template with a pen and cut out.
5. Pin all your felt pieces on to the front side of the green base.
6. Using all six strands of the mouline, back stitch around the edges of each separate piece in the corresponding Mouliné colour to secure them to their base.
7. Using all six strands of the purple mouline and chain stitch diagonally across the width of the tree to create a tinsel effect.
8. Using all six strands of the yellow mouline create star shapes with a running stitch to decorate the Tree.
9. Cut a star out of the glitter card for the top of the tree, secure in place with a dab of glue.
10. Once each you have assembled the Christmas Tree completely, stick it to the centre of the card with glue, ensure the glue has time to set properly before you write the card or put it in the envelope.

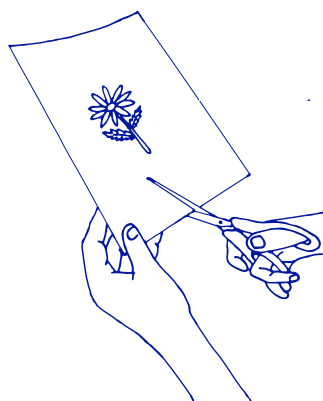
1. Découpez le gabarit d'arbre en entier et épinglez-le au dos de la feutrine verte. Détourez le gabarit avec un stylo et découpez. Ce sera la base.
2. Coupez à nouveau le gabarit jusqu'à ce que tous les morceaux soient séparés.
3. Épinglez les morceaux des branches du gabarit au dos de la feutrine verte. Détourez avec un stylo et découpez.
4. Épinglez le gabarit de tronc d'arbre au dos de la feutrine marron foncé. Détourez le gabarit avec un stylo et découpez.
5. Épinglez tous vos morceaux de feutrine sur le devant de la base verte.
6. À l'aide des six brins de mouliné de la couleur correspondant aux différents morceaux, cousez au point arrière autour des bords de chacun des morceaux pour les fixer sur leur base.
7. Avec les six brins de mouliné violet, brodez au point de chaînette en diagonale sur la largeur de l'arbre pour créer des guirlandes.
8. À l'aide des six brins de mouliné jaune, brodez des étoiles au point droit pour décorer l'arbre.
9. Découpez une étoile sur la carte à paillettes pour le haut de l'arbre. Fixez-la en place avec un peu de colle.
10. Une fois que vous avez complètement assemblé le sapin de Noël, collez-le au centre de la carte. Assurez-vous que la colle ait le temps de sécher correctement avant d'écrire la carte ou de la mettre dans l'enveloppe.

INSTRUCTIONS

MAGIC PAPER / FEUILLE MAGIQUE

STEP
ÉTAPE

1

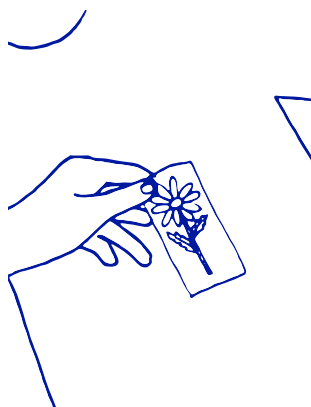


Open your pack and find the magic paper sheet with the designs pre-printed on it. Cut around the design you want to stitch.

Ouvrez votre pack, vous y trouverez la feuille de papier magique avec les dessins préimprimés dessus. Découpez le motif que vous souhaitez broder.

STEP
ÉTAPE

2



Lay your base fabric on a flat surface and place your design in the desired position. Don't be afraid to play around with the positioning, be creative!

Posez votre tissu de base sur une surface plane et placez votre motif dans la position désirée. N'ayez pas peur de jouer avec le positionnement, soyez créatif!

STEP
ÉTAPE

3



When you are happy with the position, peel away the paper backing and stick your design onto your base fabric.

Lorsque vous êtes satisfait du positionnement, décollez le film protecteur et collez votre design sur le tissu.

STEP
ÉTAPE

4

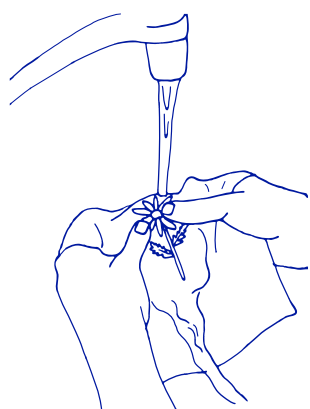


Hoop fabric and start stitching out your design following the stitch instruction illustrations. It's super easy, just follow the lines.

Commencez à broder votre motif en suivant les illustrations. C'est super facile, il suffit de suivre les lignes.

STEP
ÉTAPE

5

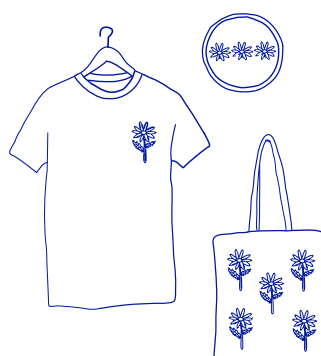


Once you have finished stitching your design, rinse your base fabric in cold water to dissolve the magic paper template and let it dry.

Une fois fini, rincez le tissu à l'eau froide pour dissoudre le papier magique, et laissez sécher.

STEP
ÉTAPE

6

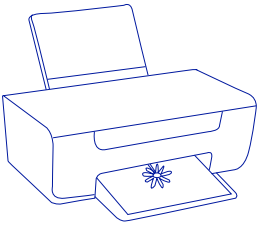
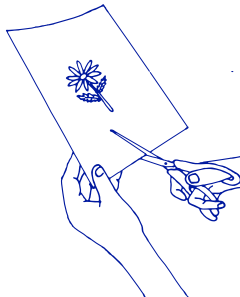
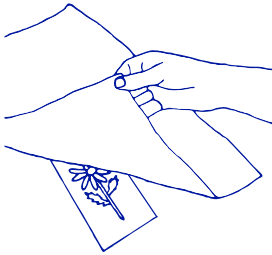

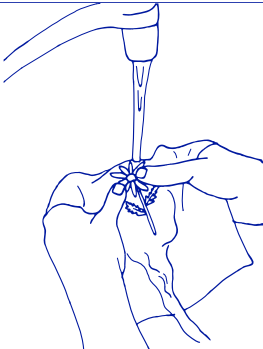

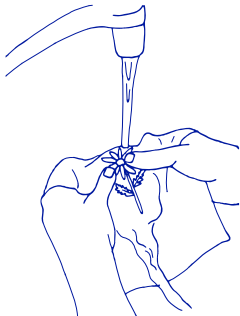
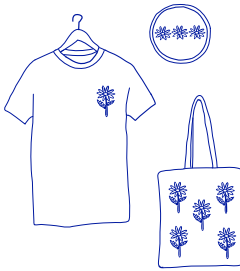


Enjoy your custom embroidered creation.

Profitez de votre création!

INSTRUCTIONS

TRANSFER PEN / STYLO TRANSFER

STEP ÉTAPE	1	STEP ÉTAPE	2
	<p>Download your design sheet, print it out. The design format is A4 so if you are printing on US letter, make sure to print at 100%.</p> <p>Téléchargez votre feuille de motif et imprimez-la. Le format de la feuille est en format A4. Si vous imprimez au format US Letter, assurez-vous d'imprimer à 100%.</p>		<p>Cut around the illustrations from the printed sheet and place the design you want to stitch, face side up, on a flat surface. NB: if you don't place the design face side up your design will be backwards.</p> <p>Découpez le motif que vous souhaitez broder et placez le du bon côté vers le haut, sur une surface plane. NB: si vous ne le placez pas du bon côté vers le haut.</p>
STEP ÉTAPE	3	STEP ÉTAPE	4
	<p>Decide where you want your embroidery and place your base fabric on top of your design sheet and secure it using pins or masking tape.</p> <p>Choisissez le tissu sur lequel vous souhaitez broder votre motif et placez-le sur le motif. Puis, sécurisez le motif sur le tissu à l'aide d'épingles ou d'un ruban adhésif.</p>		<p>Place your base fabric against an available light source i.e a window, lightbox or computer screen and trace the design onto your base fabric using a water soluble embroidery transfer pen.</p> <p>Placez votre tissu contre une source lumineuse - une fenêtre, une table lumineuse ou un écran d'ordinateur et décalquez votre motif sur le tissu avec un stylo de transfert soluble à l'eau.</p>
STEP ÉTAPE	5	STEP ÉTAPE	6
	<p>Once you have traced the design, remove the pinned design from the back of your fabric.</p> <p>Une fois votre motif transféré sur le tissu, enlevez le motif épinglé à l'arrière du tissu.</p>		<p>Hoop fabric and start stitching out your design following the stitch instruction illustrations. It's super easy, just follow the lines.</p> <p>Commencez à broder votre conception en suivant les lignes du motif que vous venez de tracer.</p>
STEP ÉTAPE	7	STEP ÉTAPE	8
	<p>Once you have finished stitching your design, rinse your base fabric in cold water to remove transfer pen ink.</p> <p>Quand vous avez fini de broder votre motif, rincez le tissu à l'eau froide pour dissoudre l'encre du stylo de transfert.</p>		<p>Enjoy your custom embroidered creation.</p> <p>Profitez de votre création!</p>