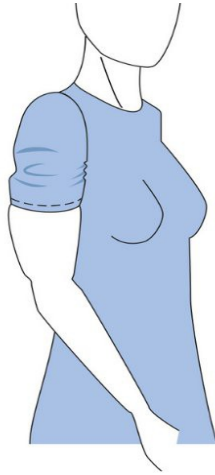


## Conseil rapide:

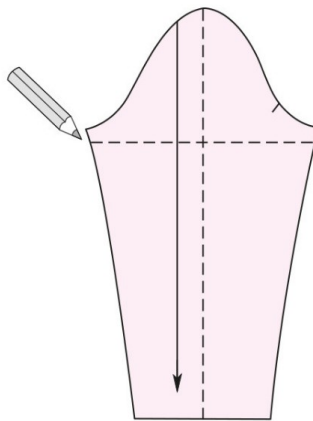
### ajustements de modèle pour une manche serrée



Votre manche est-elle serrée?

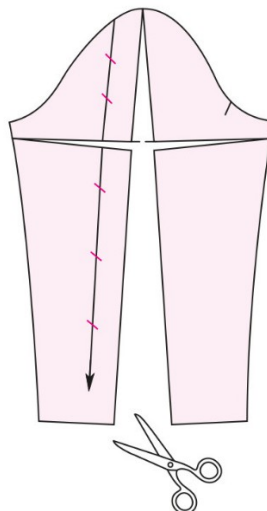
Voici un ajustement que vous pouvez faire à votre motif de manche avant de couper votre manche ou de recouper votre manche pour un ajustement parfait!

Cet ajustement n'affectera pas non plus l'emmanchure et restera donc bien cousu à votre corsage.



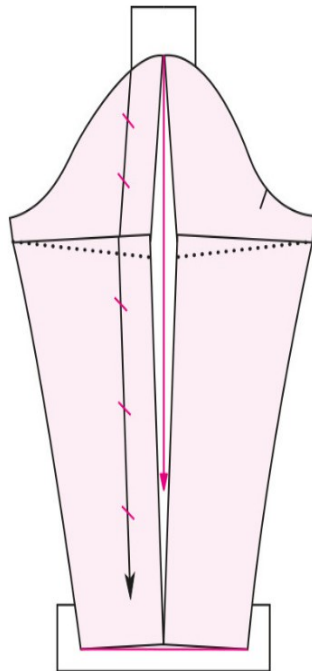
**1**

Tracez deux lignes perpendiculaires sur votre modèle de manche. Ensuite, la première est parallèle à la ligne de grain et commence au niveau supérieur, et l'autre ligne horizontale commence à environ 2 cm du point situé sous les aisselles.



**2**

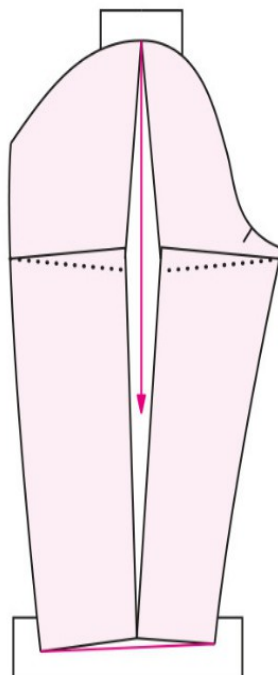
Coupez le morceau coupé le long de la ligne verticale  
de l'ourlet jusqu'à la limite supérieure  
(encoche supérieure)  
et sur la ligne horizontale, près des bords latéraux  
(Astuce: ne pas traverser!).  
Poussez les deux parties supérieures de la manche en respectant  
la quantité que vous souhaitez ajouter à la manche.



**3**

Pour que la largeur des bords de la manche inférieure (ourlet) ne change pas,  
rapprochez les deux parties de la manche inférieures au bord inférieur.  
Les bords des lignes horizontales se chevaucheront légèrement.  
Assurez-vous que le chevauchement est uniforme de chaque côté,  
sinon la manche est déséquilibrée.  
Redressez légèrement la ligne d'ourlet des manches pour éliminer le point créé,  
collez du papier supplémentaire sous l'espace et collez le tout en place.  
Dessinez une nouvelle ligne de grain exactement au milieu de l'ouverture de la manche.

[ICI](#)



**Two Piece Sleeve!**