



Geo-Bag

in 2 Größen

BESCHREIBUNG

Selbstgenähte, kleine Täschlein für Kosmetik, Schmuck & Co. sind stets wertvolle Begleiter und eindrucksvolle Geschenke. Die Geo-Bag wird dir garantiert bewundernde Blicke bescheren! Der Clou: die Tasche besteht aus einem einzigen, raffinierten Schnittteil, an dessen gerade Kanten der Reißverschluss angenäht wird. Erst im Laufe des Nähprozesses erhält die Geo-Bag ihre einzigartige Form. Am schönsten wirkt sie aus weichem Kunstleder, aber auch feste Stoffe eignen sich wunderbar dafür. Ein leichtes Volumenvlies sorgt für Stand und gibt der Tasche eine schöne Form. Die kleine Variante ist prima für Schmink-Utensilien, in die große Tasche passen bspw. Duschgel u.a. für die Reise.

VIDEOANLEITUNG

In der Videoanleitung kannst du dir alle Arbeitsschritte genau anschauen:

 www.patty.do/geo-bag



ZEIG DEINE WERKE!

Zeige deine genähte Tasche im pattydoo-Nähforum auf Facebook oder verwende bei Instagram das Hashtag **#pattydoo**, damit wir dein Werk in der Community bewundern können.



www.patty.do/naehforum



www.patty.do/community

NAHTZUGABEN & NÄHLEVEL

Das Schnittmuster enthält bereits eine Nahtzugabe 1,0 cm.



STOFFE & ZUTATEN

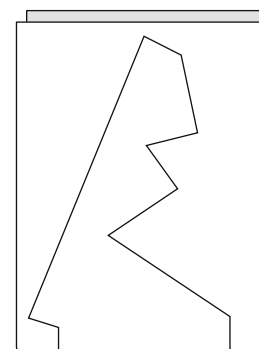
Du kannst die Tasche in zwei Größen nähen und benötigst dafür folgende Materialien:

	KLEIN	GROß
(Höhe x Breite x Tiefe)	ca. 10 x 18 x 7 cm	ca. 14 x 24 x 11 cm
AUßENSTOFF weiches Kunstleder oder fester Stoff	25 x 75 cm	35 x 108 cm
FUTTERSTOFF Baumwollstoff, z.B. „Geometric Fever“ von Snaply	25 x 75 cm	35 x 108 cm
VOLUMENVLIES für den Futterstoff, z.B. Vlieseline H630	25 x 75 cm	35 x 108 cm
ENDLOS-RV + 2 SCHIEBER 3,2 cm breit, z.B. metallisiert von Snaply	40 cm	55 cm

ZUSCHNITTPLAN

Lege das Taschenschnittteil auf die gefaltete Stofflage mit der gekennzeichneten Kante am Stoffbruch. Schneide das Taschenteil jeweils aus **Außen- und Futterstoff** sowie **Volumenvlies** zu.

Bei laminierten Stoffen bzw. Kunstleder muss i. d. R. kein Fadenlauf beachtet werden. Bei einem gemusterten Stoff kannst du entscheiden, in welcher Richtung du das Schnittteil auflegst, um einen schönen Mustereffekt beim zusammengenähten Täschlein zu erzielen.



Stoffbruch

HINWEISE ZUM NÄHEN

Tipps zum Nähen von Kunstleder:

Da Stecknadeln bei Kunstleder Löcher hinterlassen, ist es ratsam mit Stoffklammern zu arbeiten. Nähe mit einer größeren Stichlänge (3 bis 3,5 mm), damit das Material nicht zu sehr perforiert wird und verwende einen beschichteten Nähfuß, um den Stofftransport zu verbessern. Alternativ kannst du einen normalen Nähfuß auf der Sohle mit Masking Tape bekleben oder auf die rechte Stoffseite Seidenpapier auflegen.

Weitere Hinweise zum Nähen beschichteter Materialien wie Kunstleder findest du im pattydoo Blog:

▶ www.patty.do/beschichtete-stoffe

Quasten selber machen

Schöne Quasten als Reißverschlussanhänger kannst du ganz einfach selbermachen. Eine Anleitung gibt's im pattydoo Blog:

▶ www.patty.do/taschen-quaste

INSPIRATIONEN



MEIN TIPP:

Noch mehr tolle Taschen-Nähideen findest du in meinem Buch „Taschenlieblinge selber nähen“.

Erhältlich z.B. bei Amazon: <http://amzn.to/1RvM0JK>

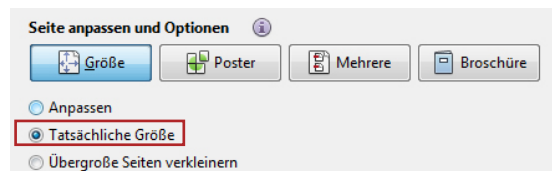
Mit vielen, hilfreichen Nähvideos, die du dir hier anschauen kannst:

▶ www.patty.do/taschen-lieblinge

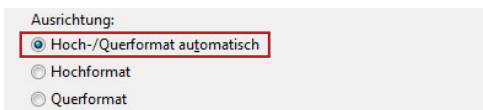


SCHNITTMUSTER AUSDRUCKEN

WICHTIG: Achte beim Ausdrucken unbedingt darauf, dass die Seiten „nicht skaliert“ oder „tatsächliche Größe“ gedruckt werden!



Druckeinstellung für Papierausrichtung:

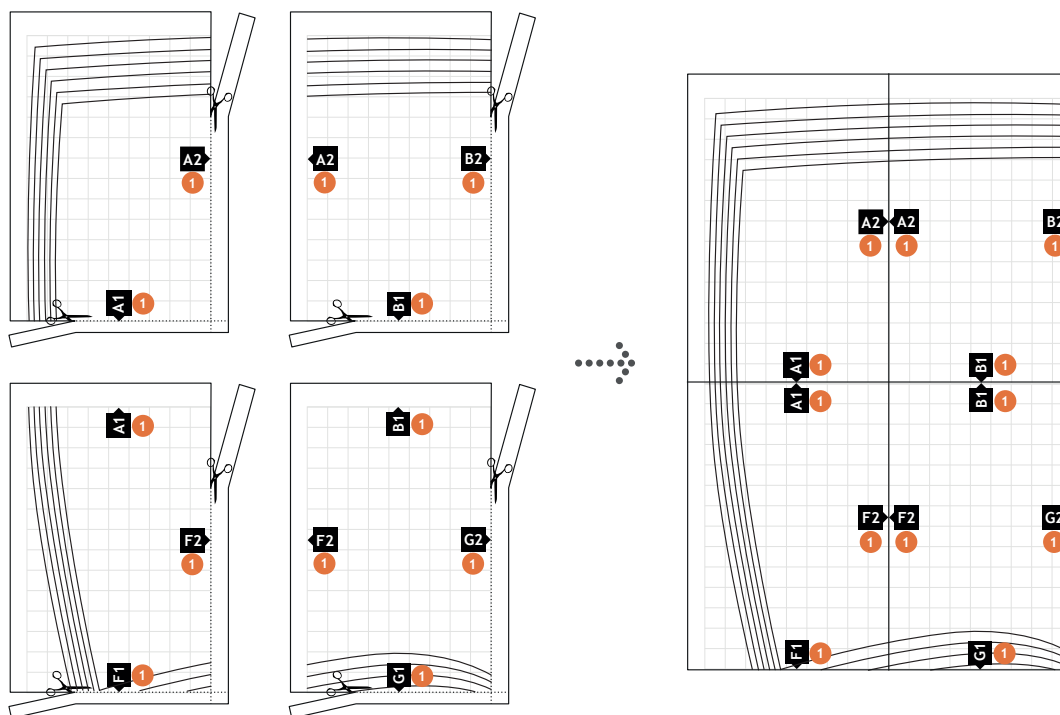


Auf jeder Schnittmusterseite ist zur Kontrolle der richtig ausgedruckten Größe ein Kästchen mit den Maßen 1 x 1 cm markiert. Größenkontrolle:



SCHNITTMUSTER ZUSAMMENHEFTEN

Du musst die ausgedruckten Seiten zusammenheften oder -kleben. Schneide dafür bei jedem Blatt unten und rechts entlang des Rasters den Rand ab und klebe die Seiten aneinander, so dass die jeweiligen Buchstaben mit ihren Kennzahlen genau aufeinander treffen. Alle Linien treffen aufeinander und die Umriss sind deutlich zu erkennen.

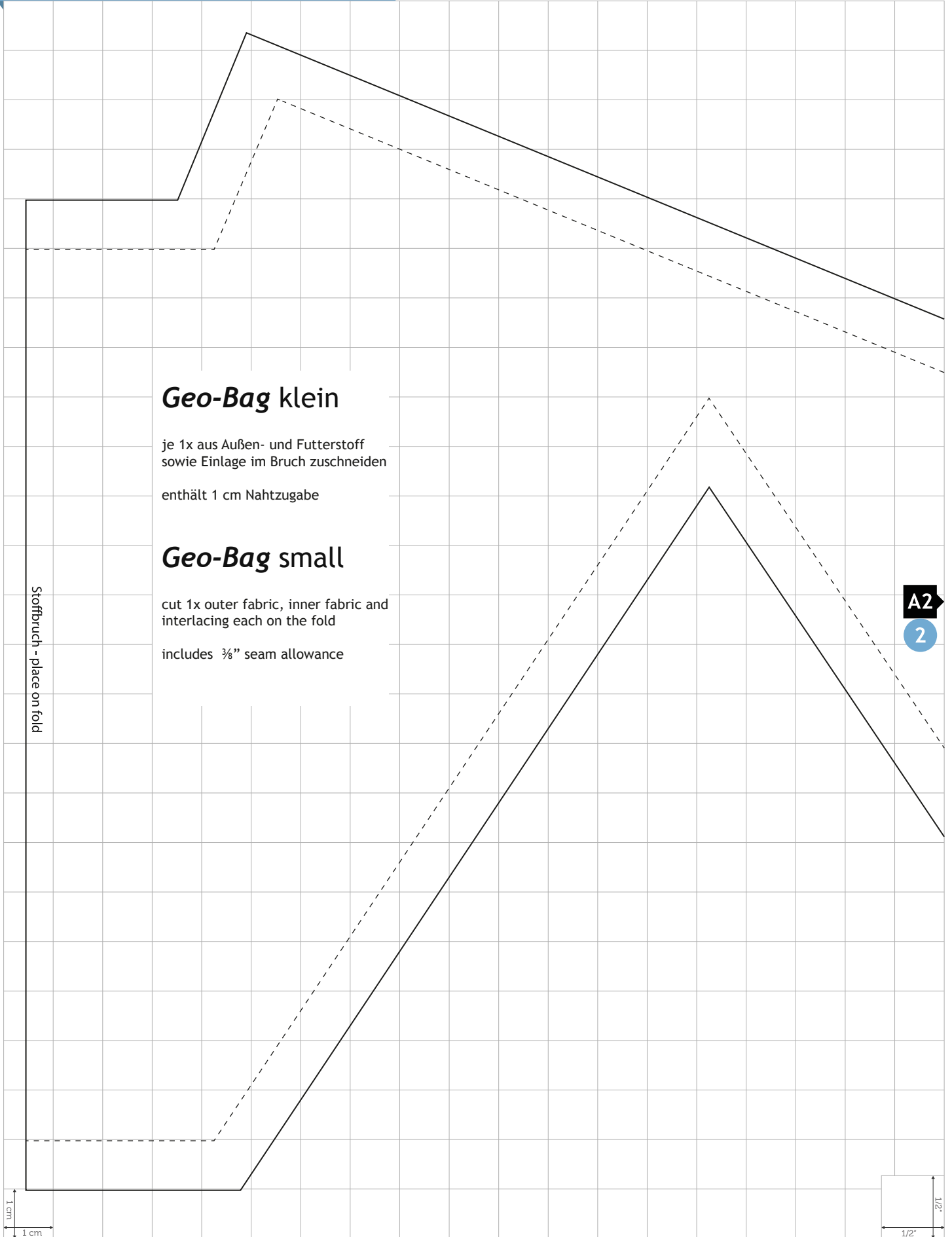


RECHTLICHES/GEWERBLICHE NUTZUNG

Das Schnittmuster ist urheberrechtlich geschützt. Der Weiterverkauf ist nicht gestattet. Wenn du ein Produkt, welches du nach dem Schnitt genäht hast, gewerblich verkaufen willst, schreibe bitte eine Mail an:

lizenz@pattydoo.de





Geo-Bag klein

je 1x aus Außen- und Futterstoff
sowie Einlage im Bruch zuschneiden
enthält 1 cm Nahtzugabe

Geo-Bag small

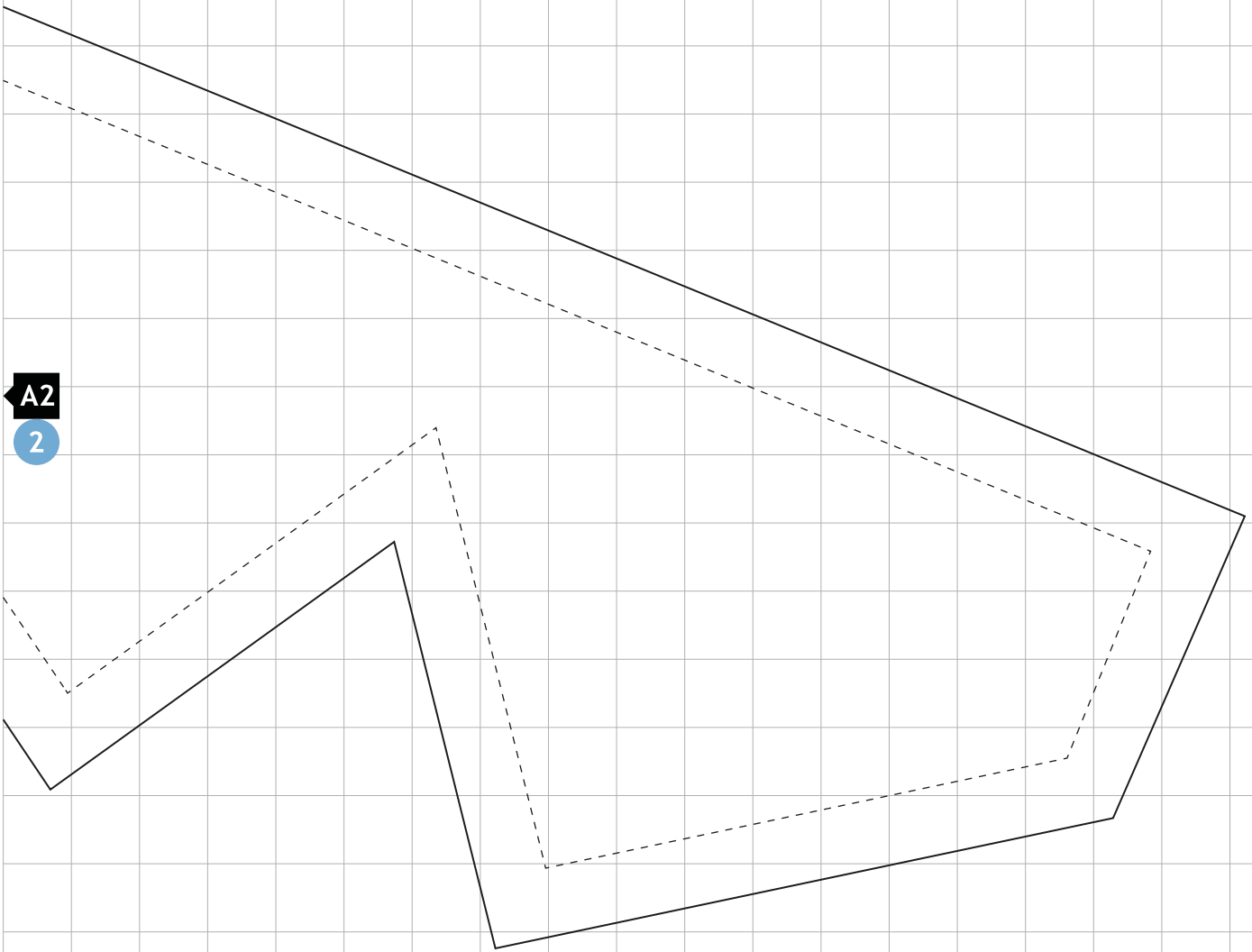
cut 1x outer fabric, inner fabric and
interlacing each on the fold
includes 3/8" seam allowance

Stoffbruch - place on fold

A2
2

Größenkontrolle

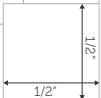
test square
V1.0



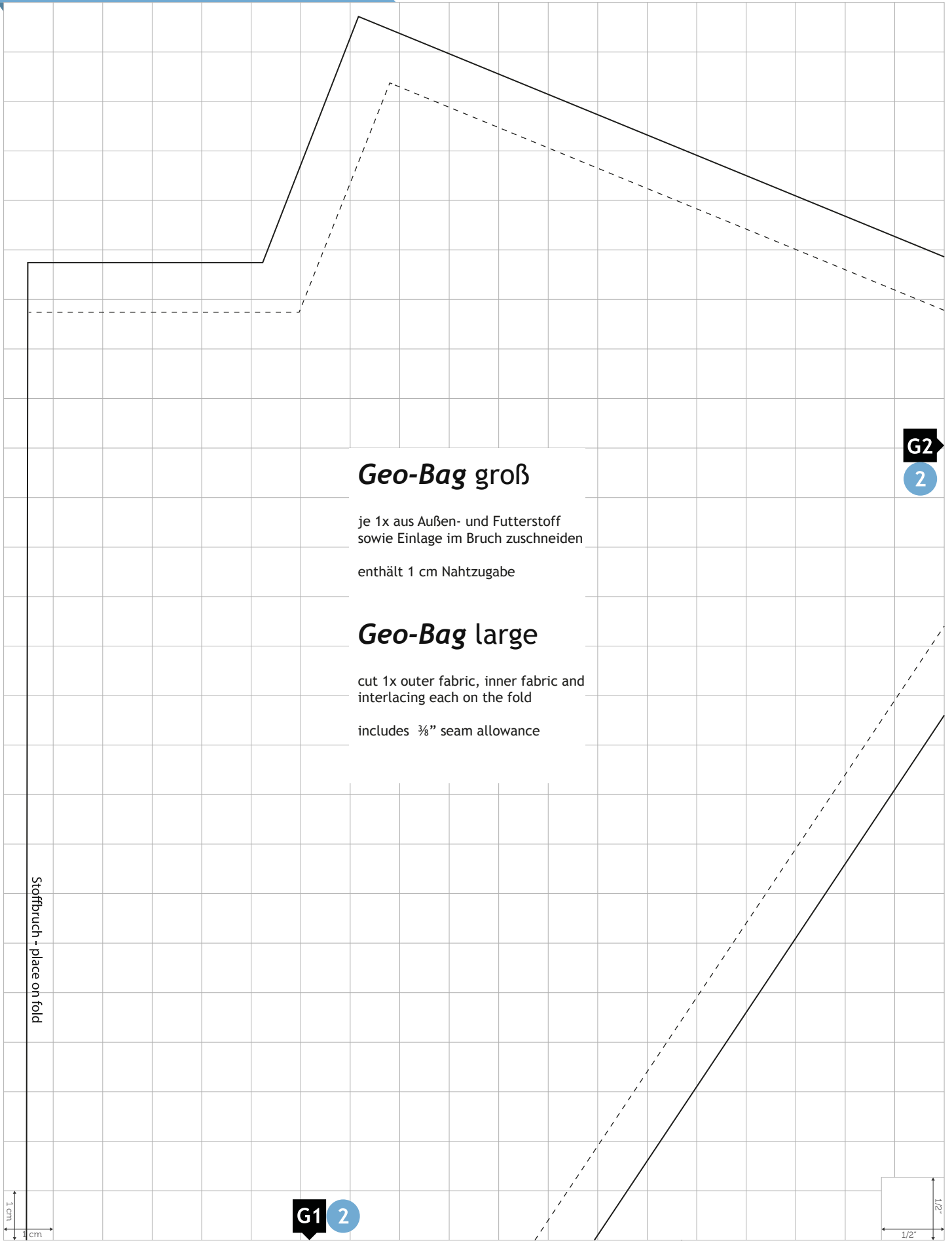
A2
2



Größenkontrolle



test square
V1.0



G2
2

Geo-Bag groß

je 1x aus Außen- und Futterstoff
sowie Einlage im Bruch zuschneiden

enthält 1 cm Nahtzugabe

Geo-Bag large

cut 1x outer fabric, inner fabric and
interlacing each on the fold

includes 3/8" seam allowance

G1 2

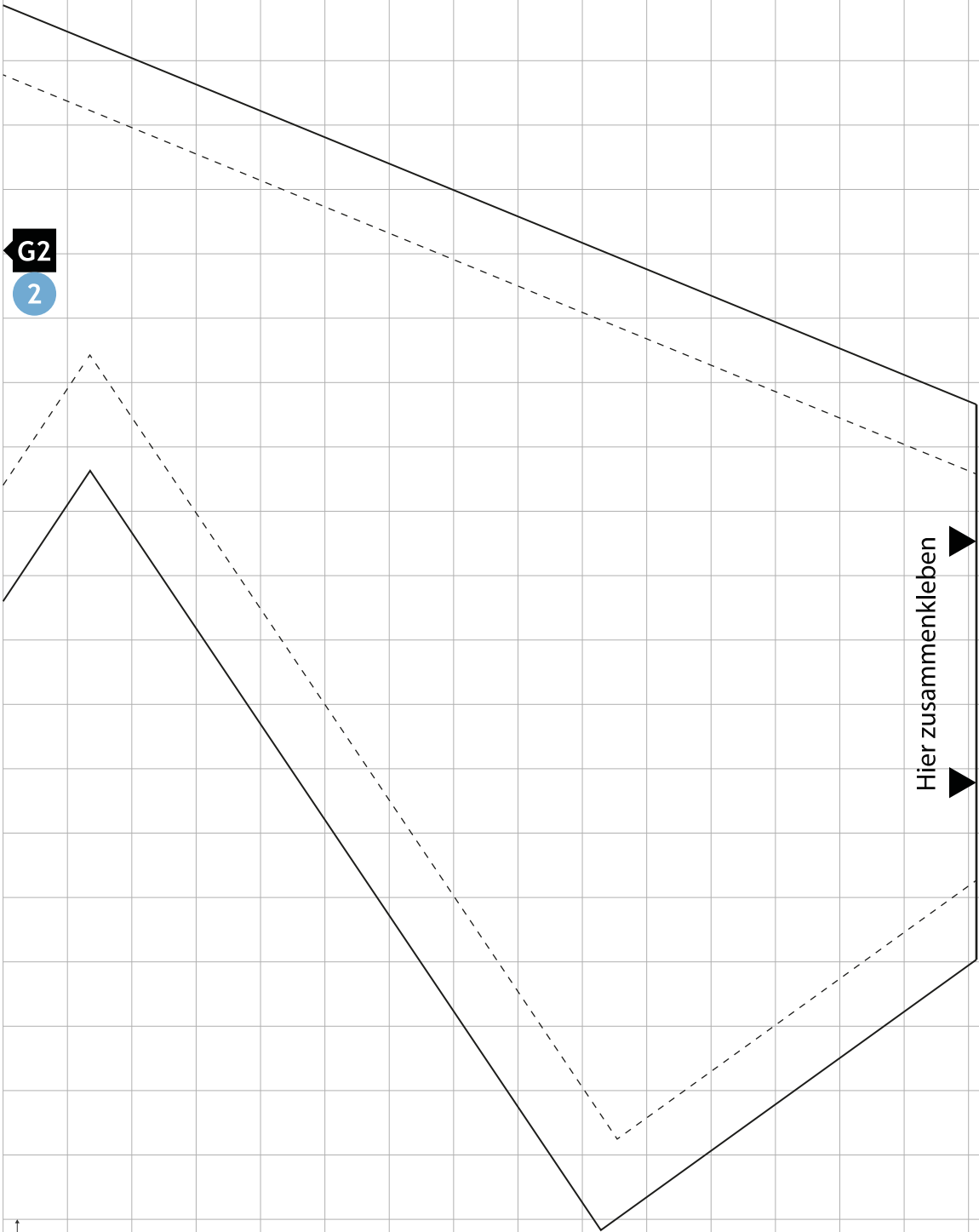
Stoffbruch - place on fold

1 cm
1 cm

1/2"
1/2"

Größenkontrolle

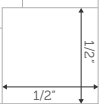
test square
V1.0



G2
2



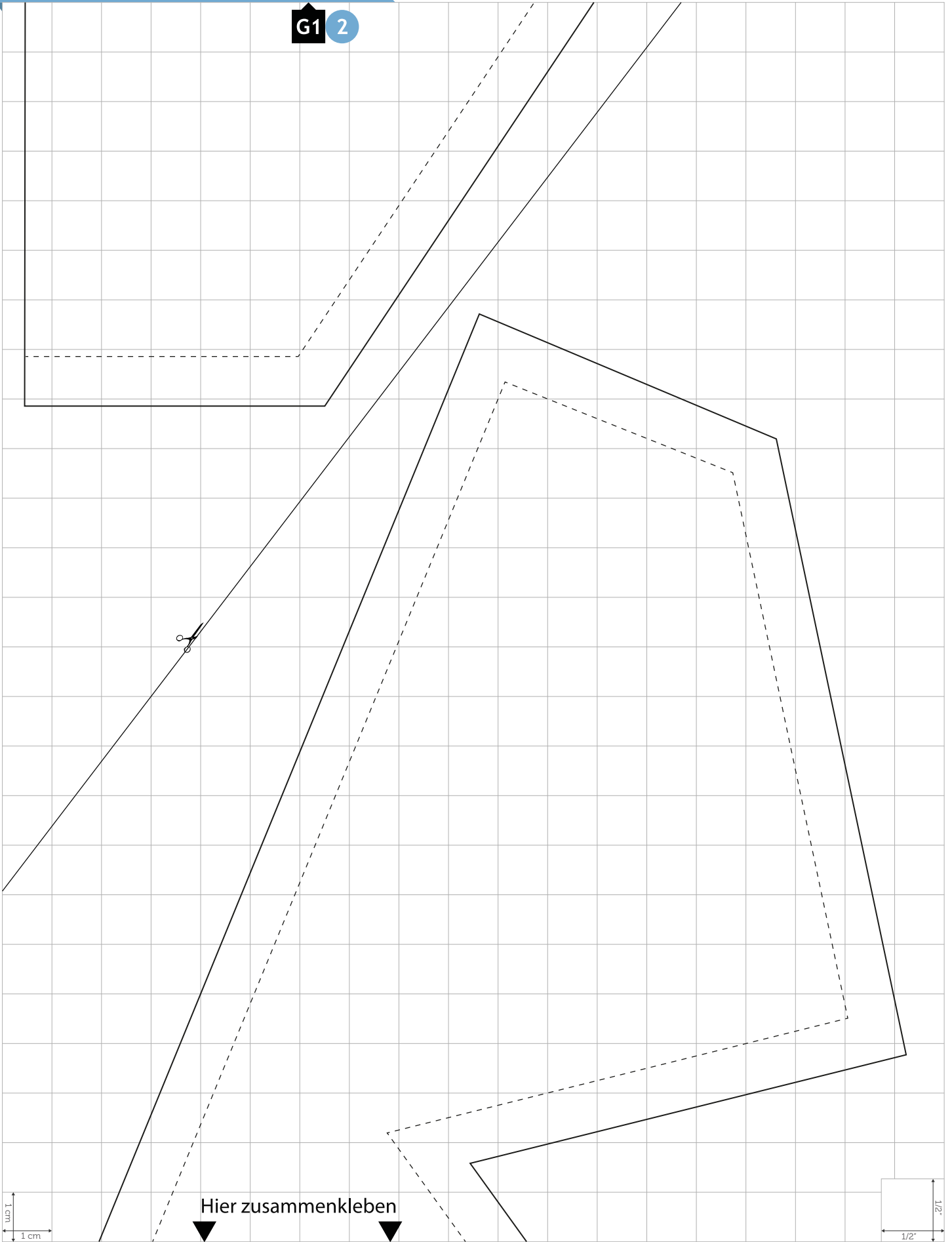
Größenkontrolle



test square
V1.0

KOSMETIKTASCHE/ COSMETIC POUCH „GEO-BAG“

G1 2



Größenkontrolle

test square
V1.0