

© 2016

# ENSEMBLE FILLETTE VESTE ET BONNET WOOLLY HERITAGE DMC



All rights reserved worldwide



Modèles tous droits déposés

# ENSEMBLE FILLETTE VESTE ET BONNET WOOLLY HERITAGE DMC

**TAILLE :** 4 - 6 - 8 ans

**NIVEAU :** Intermédiaire

## MATÉRIEL

\* laine WOOLLY HERITAGE – Réf. DMC 488

Écru 011 : 5 - 5 - 6 pelotes  
Lilas 06 : 1 - 1 - 1 pelote  
Grenat 05 : 1 - 1 - 1 pelote  
Vert 08 : 1 - 1 - 1 pelote  
Ocre 09 : 1 - 1 - 1 pelote

\* 3 boutons

\* Aiguilles n° 4



## POINTS EMPLOYÉS

- **Jersey endroit :** 1 rg end., 1 rg env. Répéter toujours ces 2 rgs.
- **Jersey envers :** 1 rg env., 1 rg end. Répéter toujours ces 2 rgs.
- **Côtes 2/2 :** 2 m. end., 2 m. env., répéter sur tous le rang. Aux rangs suivants, tricoter les m. comme elles se présentent.
- **Point de riz :** \*1 m. end., 1 m. env.\*, répéter de \* à \* sur tous le rang. Aux rangs suivants, contrarier les mailles, c'est-à-dire tricoter les m. env. à l'end. et les m. end. à l'env.
- **Point en huit :** Tricoter en suivant le diagramme.
- **Broderie :** Point de bouclette

## ECHANTILLON

En jersey end. : 10 x 10 cm = 22 m. x 32 rgs

En point en huit : 10 x 10 cm = 25 m. x 32 rgs

## EXPLICATIONS

# ENSEMBLE FILLETTE VESTE ET BONNET

## WOOLLY HERITAGE DMC

### Veste

#### RÉALISATION

##### DOS

Avec le coloris écru, monter 84 m. - 90 m. - 96 m. et tricoter 6 rgs en point de riz. Continuer en jersey end., en rabattant de chaque côté, tous les 16 rgs : 3 x 1 m. Il reste 78 m. - 84 m. - 90 m.

Emmanchures : à 22 cm - 24 cm - 26 cm de hauteur totale, rabattre de chaque côté, tous les 2 rgs : 1 x 3 m., 1 x 2 m., 1 x 1 m. Il reste 66 m. - 72 m. - 78 m.

Puis, à 24 cm - 26 cm - 28 cm de hauteur totale, tricoter en point en huit en commençant et en terminant par la m. marquée A - B - C sur le diagramme.

Épaules : à 33 cm - 36 cm - 39 cm de hauteur totale, rabattre de chaque côté, tous les 2 rgs : 3 x 5 m. - 2 x 6 m., 1 x 5 m. - 1 x 7 m., 2 x 6 m.

Encolure : à 35 cm - 38 cm - 41 cm de hauteur totale, rabattre les 36 m. - 38 m. - 40 m. restantes.

##### DEVANT DROIT

Avec le coloris écru, monter 45 m. - 48 m. - 51 m. et tricoter 6 rgs en point de riz. Continuer à tricoter comme suit : 5 m. en point de riz (pour la patte de boutonnage) et le reste des m. en jersey end. En même temps, rabattre du côté gauche, tous les 16 rgs : 3 x 1 m. Il reste 42 m. - 45 m. - 48 m.

Boutonnères : à 17 cm - 19 cm - 21 cm de hauteur totale, réaliser 1 boutonnère au milieu des 5 m. de la patte de boutonnage (boutonnère = 2 m. en point de riz, 1 m. glissée, 1 m. end., passer la m. glissée par-dessus la m. end., 1 jeté, 1 m. en point de riz). Puis réaliser 1 autre boutonnère espacée de 7 cm - 7,5 cm - 8 cm de la première.

Emmanchure : à 22 cm - 24 cm - 26 cm de hauteur, rabattre du côté gauche, tous les 2 rgs : 1 x 3 m., 1 x 2 m., 1 x 1 m. Il reste 36 m. - 39 m. - 42 m.

À 24 cm - 26 cm - 28 cm de hauteur totale, tricoter 5 m. en point de riz et le reste des m. en point en huit en commençant et en terminant par la m. marquée D - E - F sur le diagramme.

Encolure : à 30 cm - 33 cm - 36 cm de hauteur, sur l'end. de l'ouvrage, laisser 13 m. - 14 m. - 15 m. en attente puis rabattre du côté droit tous les 2 rgs : 1 x 3 m., 2 x 2 m., 1 x 1 m.

Épaule : à 33 cm - 36 cm - 39 cm de hauteur, rabattre du côté gauche, tous les 2 rgs : 3 x 5 m., 2 x 6 m., 1 x 5 m. - 1 x 7 m., 2 x 6 m.

# ENSEMBLE FILLETTE VESTE ET BONNET WOOLLY HERITAGE DMC

Au centre de chaque « huit » du point en huit, broder une fleur en point de bouclette, comme sur la photo.

## DEVANT GAUCHE

Procéder comme pour le devant droit, mais en sens inverse, et sans boutonnères.

## MANCHES

Avec le coloris écru, monter 36 m. - 40 m. - 44 m. et tricoter 6 rgs en point de riz et continuer en jersey end. en augmentant de chaque côté, tous les 8 rgs : 7 x 1 m. On obtient 50 m. - 54 m. - 58 m.

Emmanchure : à 19 cm - 21 cm - 23 cm de hauteur totale, rabattre de chaque côté, tous les 2 rgs : 1 x 3 m., 1 x 2 m. Il reste 40 m. - 44 m. - 48 m.

Au rg suivant, tricoter en point en huit en commençant et en terminant par la m. marquée G - H - I sur le diagramme. Continuer en rabattant de chaque côté, tous les 2 rgs : 1 x 1 m. - 2 x 1 m. - 3 x 1 m., puis rabattre, de chaque côté : 5 x 2 m., 2 x 3 m. et enfin les 6 m. - 8 m. - 10 m. restantes.

Réaliser une deuxième manche identique.

## CONFECTION

Coudre les épaules.

Col : Avec le coloris écru, reprendre les 13 m. - 14 m. - 15 m. en attente de l'encolure du devant droit, relever 12 m. sur l'encolure du devant droit, 36 m. - 38 m. - 40 m. sur l'encolure du dos, 12 m. sur le devant gauche, reprendre les 13 m. - 14 m. - 15 m. en attente sur l'encolure du devant gauche. On obtient 86 m. - 90 m. - 94 m.

Tricoter en point de riz et au 3e rg, réaliser 1 boutonnière sur la lisière du devant droit (voir détail dans l'explication du devant), puis tricoter 3 rgs supplémentaires en point de riz et rabattre toutes les m.

Centrer les manches sur la couture des épaules et coudre les emmanchures. Coudre les côtés, les manches et les boutons.

# ENSEMBLE FILLETTE VESTE ET BONNET

## WOOLLY HERITAGE DMC

### Bonnet

#### RÉALISATION

Avec le coloris écru, monter 120 m. - 130 m. - 140 m. et tricoter 6 rgs en côtes 2/2, en commençant par 2 m. env. et en terminant par 2 m. end.

Tricoter en point en huit en commençant et en terminant par la m. marquée G sur le diagramme.

- À 10 cm - 11 cm - 12 cm de hauteur totale, sur l'end. de l'ouvrage, sur les 4 m. env. entre les « huit », tricoter 2 m. env. ens. et 2 m. env. (Cela revient à diminuer de 11 m. - 12 m. - 13 m. sur le rang). Il reste alors 109 m. - 118 m. - 127 m.
- Au rg suivant, sur l'end. de l'ouvrage, sur les 3 m. entre les « huit », tricoter 1 m. env. et 2 m. env. ens. (Cela revient à diminuer de 11 m. - 12 m. - 13 m. sur le rang). Il reste 98 m. - 106 m. - 114 m.
- Au rg suivant, sur l'end. de l'ouvrage, tricoter 2 m. env. ens. entre les « huit ». (Cela revient à diminuer de 11 m. - 12 m. - 13 m. sur le rang). Il reste 87 m. - 94 m. - 101 m.

Continuer en jersey env. en rabattant 3 m. - 2 m. - 1 m. réparties sur le 1<sup>er</sup> rg. Il reste 84 m. - 92 m. - 100 m.

- Au rang suivant, sur l'endroit de l'ouvrage, tricoter 10 m. - 11 m. - 12 m. end., 2 m. end. ens., \*19 m. - 21 m. - 23 m. end., 2 m. end. ens.\*, répéter de \* à \* en tout 3 fois, puis finir par 9 m. - 10 m. - 11 m. end. Il reste 80 m. - 88 m. - 96 m. Tricoter le rang suivant (rg pair) en m. env.
- Au rang suivant, tricoter 9 m. - 10 m. - 11 m. end., 2 m. end. ens., \*18 m. - 20 m. - 22 m. end., 2 m. end. ens.\*, répéter de \* à \* en tout 3 fois, puis finir par 9 m. - 10 m. - 11 m. end. Il reste 76 m. - 84 m. - 92 m. Tricoter le rang suivant (rg pair) en m. env.
- Au rang suivant, tricoter 9 m. - 10 m. - 11 m. end., 2 m. end. ens., \*17 m. - 19 m. - 21 m. end., 2 m. end. ens.\*, répéter de \* à \* en tout 3 fois, puis finir par 8 m. - 9 m. - 10 m. end. Il reste 72 m. - 80 m. - 88 m. Tricoter le rang suivant (rg pair) en m. env.
- Au rang suivant, tricoter 8 m. - 9 m. - 10 m. end., 2 m. end. ens., \*16 m. - 18 m. - 20 m. end., 2 m. end. ens.\*, répéter de \* à \* en tout 3 fois, puis finir par 8 m. - 9 m. - 10 m. end. Il reste 68 m. - 76 m. - 84 m. Tricoter le rang suivant (rg pair) en m. env.
- Au rang suivant, tricoter 8 m. - 9 m. - 10 m. end., 2 m. end. ens., \*15 m. - 17 m. - 19 m. end., 2 m. end. ens.\*, répéter de \* à \* en tout 3 fois, puis finir par 7 m. - 8 m. - 9 m. end. Il reste 64 m. - 72 m. - 80 m. Tricoter le rang suivant (rg pair) en m. env.
- Au rang suivant, tricoter 7 m. - 8 m. - 9 m. end., 2 m. end. ens., \*14 m. - 16 m. - 18 m. end., 2 m. end. ens.\*, répéter de \* à \* en tout 3 fois, puis finir par 7 m. -

# ENSEMBLE FILLETTE VESTE ET BONNET

## WOOLLY HERITAGE DMC

- 8 m. – 9 m. end. Il reste 60 m. – 68 m. – 76 m. Tricoter le rang suivant (rg pair) en m. env.
- Au rang suivant, tricoter 7 m. – 8 m. – 9 m. end., 2 m. end. ens., \*13 m. – 15 m. – 17 m. end., 2 m. end. ens.\*, répéter de \* à \* en tout 3 fois, puis finir par 6 m. – 7 m. – 8 m. end. Il reste 56 m. – 64 m. – 72 m. Tricoter le rang suivant (rg pair) en m. env.
  - Au rang suivant, tricoter 6 m. – 7 m. – 8 m. end., 2 m. end. ens., \*12 m. – 14 m. – 16 m. end., 2 m. end. ens.\*, répéter de \* à \* en tout 3 fois, puis finir par 6 m. – 7 m. – 8 m. end. Il reste 52 m. – 60 m. – 68 m. Tricoter le rang suivant (rg pair) en m. env.
  - Au rang suivant, tricoter 6 m. – 7 m. – 8 m. end., 2 m. end. ens., \*11 m. – 13 m. – 15 m. end., 2 m. end. ens.\*, répéter de \* à \* en tout 3 fois, puis finir par 5 m. – 6 m. – 7 m. end. Il reste 48 m. – 56 m. – 64 m. Tricoter le rang suivant (rg pair) en m. env.
  - Au rg suivant, sur l'env. de l'ouvrage, tricoter 2 m. end. ens. sur tout le rg. Il reste 24 m. – 28 m. – 32 m.
  - Sur le rg suivant, tricoter 2 m. env. ens. sur tout le rg. Il reste 12 m. – 14 m. – 16 m.

Couper le fil à 40 cm de la dernière m. et l'enfiler dans une aig. à laine. Passer l'aig. à laine dans toutes les m., tirer le fil en tirant l'aig. pour resserrer les m. au maximum, arrêter le fil. Coudre les côtés du bonnet.

Sur la première rangée de « huit » après les côtes, broder des fleurs comme sur le gilet.

### Point en huit

Sur les rgs pairs, tricoter les m. comme elles se présentent.

= Maille endroit

= Maille envers

= Glisser 2 m. sur une aig. aux. derrière l'ouvrage, tricoter 1 m. end., puis tricoter les 2 m. de l'aig. aux. à l'end.

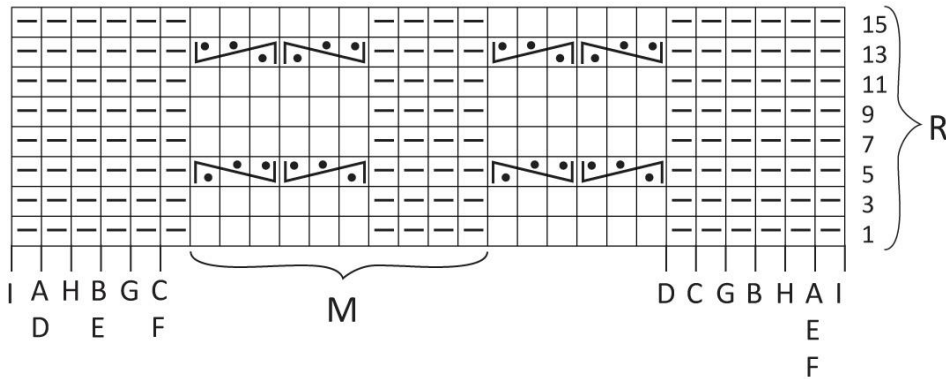
= Glisser 1 m. sur une aig. aux. devant l'ouvrage, tricoter 2 m. end., puis tricoter la m. de l'aig. aux. à l'end.

M = Répéter ces mailles

R = Répéter ces rangs

# ENSEMBLE FILLETTE VESTE ET BONNET WOOLLY HERITAGE DMC

## POINT EN HUIT



Sur les rangs pairs, tricoter les mailles comme elles se présentent.

□ = Maille endroit sur l'endroit, maille envers sur l'envers

▣ = Maille envers sur l'endroit, maille endroit sur l'envers

↗ = Glisser 2 m. sur une aig. aux. derrière l'ouvrage, tricoter 1 m. end., puis tricoter les 2 m. de l'aig. aux. à l'end.

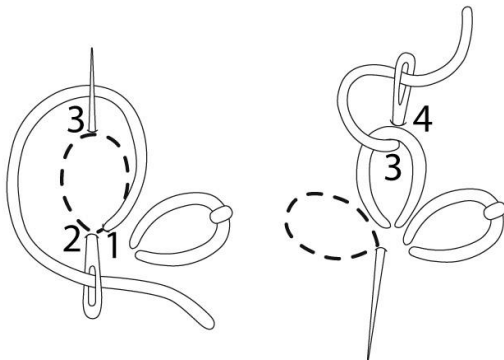
↘ = Glisser 1 m. sur une aig; aux. devant l'ouvrage, tricoter 2 m. end., puis tricoter la m. de l'aig. aux. à l'end.

M = Répéter ces mailles

R = Répéter ces rangs

## BRODERIE

### Point de bouclette



### Motif de broderie



# ENSEMBLE FILLETTE VESTE ET BONNET WOOLLY HERITAGE DMC

## SCHEMAS

Mesures en cm

