



**PRESENTATION
GLOBALE DU
BPJEPS
LTP**

Projet pédagogique validé par la DRJSCS dans le cadre de
l'habilitation pluriannuelle 2012-2015

INSTEP FORMATION

QU'EST-CE QUE LE BPJEPS - LTP ?

Le BPJEPS - LTP est une formation professionnelle d'animateurs spécialisés dans l'organisation, la mise en œuvre et l'évaluation d'activités de loisirs éducatifs en direction de tous les publics



C'est une formation inscrite dans les valeurs de l'Education populaire

LE BPJEPS EST UNE FORMATION PROFESSIONNELLE PARCE QU'...

...elle prépare à l'exercice d'un métier
: « *Animateur spécialisé dans les
activités de loisirs éducatifs en
direction de tous les publics* »

...elle a des
modalités de
certification des
unités
capitalisables
validées par le
ministère de la
Jeunesse des
Sports et de la
Cohésion Sociale

...elle permet
l'obtention d'un
diplôme officiel
(BPJEPS)

...elle permet
l'obtention d'un
niveau de
qualification
reconnu
(Niveau IV)



...elle est organisée
en unités
capitalisables

...elle dispose d'un
référentiel de compétences

...elle est organisée en
alternance : temps de
formation en centre et
en entreprise, signature
d'un protocole
d'alternance,
désignation d'un tuteur

LE BPJEPS EST UNE FORMATION PROFESSIONNELLE INSCRITE DANS LES VALEURS DE L'ÉDUCATION POPULAIRE PARCE QU'...

① Elle exige une posture éthique d'action avec la mise en œuvre effective des valeurs telles que :

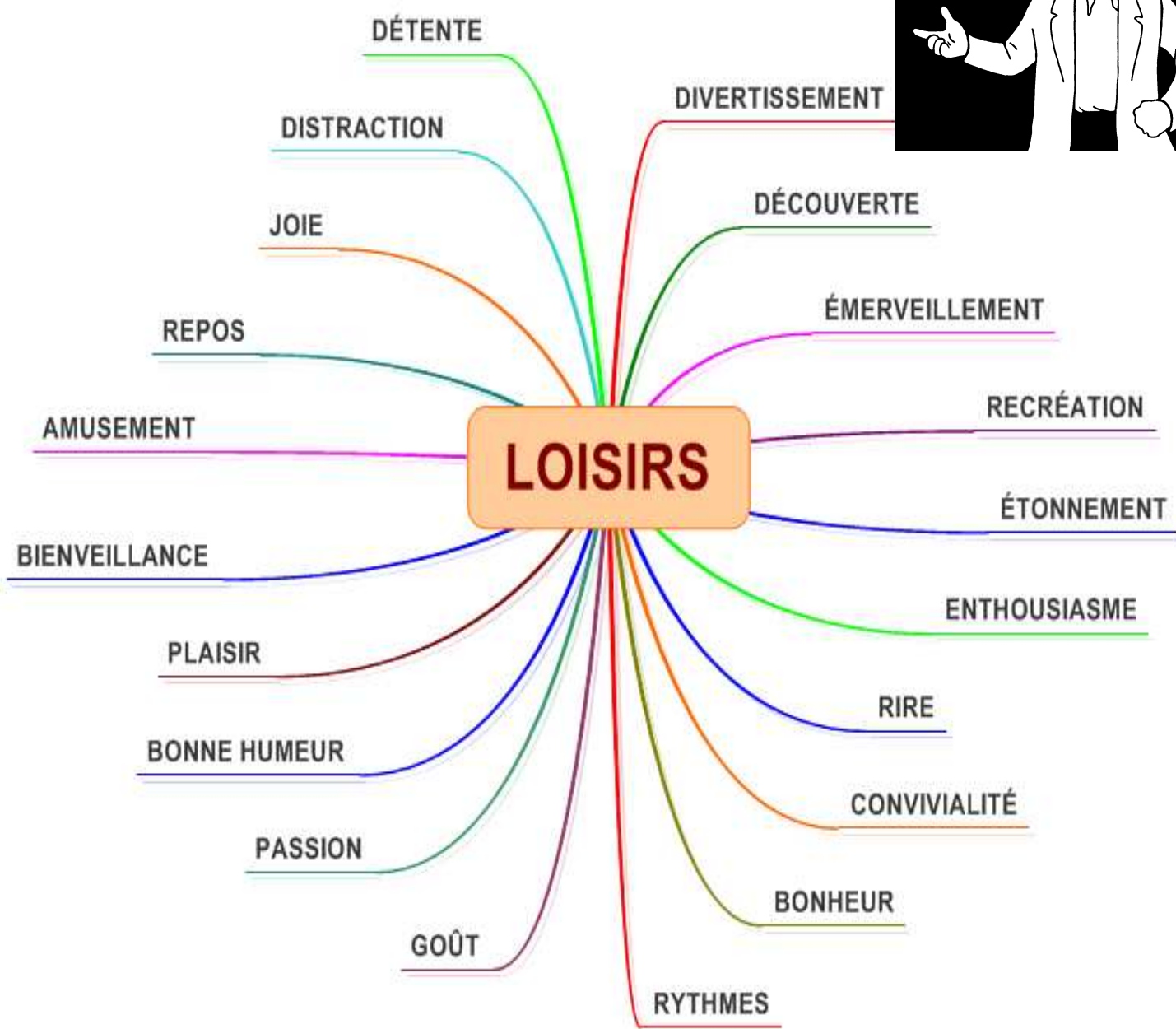
- . La participation, la solidarité et l'entraide
- L'autonomie et la responsabilisation
- . La convivialité et le vivre ensemble
- . Le respect et la valorisation des personnes
- . L'écoute, le dialogue et les échanges permanents
- . La prise de connaissance et la prise en main des règles communes d'organisation, de fonctionnement
- . La pratique de la coopération, du travail collectif et d'équipe
- . La citoyenneté active et la démocratie participative
- . La lutte contre toutes les formes d'exclusion et de discrimination

② Elle s'appuie sur une démarche pédagogique du et par projets

Cette pédagogie de la projection, liée étroitement aux caractéristiques, besoins et ressources des publics et des environnements, s'avère active, participative, créative coopérative et solidaire.

③ Elle fait appel à des outils accessibles et adaptés facilitant participation active des animateurs professionnels, des bénévoles et des usagers

LA NOTION DE LOISIRS ÉDUCATIFS EST AU CENTRE DE CETTE FORMATION PROFESSIONNELLE



L'ANIMATEUR PROFESSIONNEL, SPÉCIALISTE DANS LES LOISIRS EDUCATIFS, SERA CAPABLE DE TRAVAILLER AVEC DIFFÉRENTS PUBLICS

- ① PETITE ENFANCE
- ② ENFANCE
- ③ PRÉADOLESCENCE
- ④ ADOLESCENCE
- ⑤ JEUNES ADULTES
- ⑥ ADULTES
- ⑦ PERSONNES ÂGÉES



Il proposera des activités diverses et variées adaptées aux caractéristiques et aux besoins des publics.

Il sera capable d'accueillir et d'intégrer des personnes portant un handicap dans des projets collectifs d'animation.

MAIS... QUEL EST LE PROFIL DE CE PROFESSIONNEL DES LOISIRS ÉDUCATIFS ?



Premièrement, et avant tout, il (elle) doit avoir un tempérament d'animateur (trice)...
- C'EST L'ESSENTIEL !

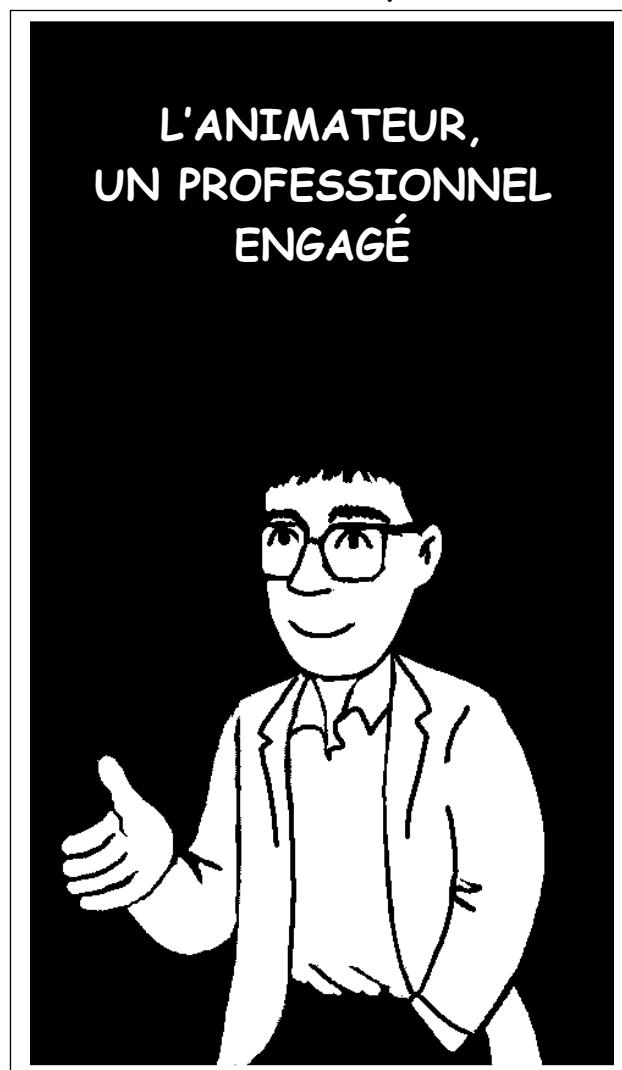
Pour nous,
le tempérament d'animateur est le potentiel que chacun doit disposer et mobiliser pour réussir son métier d'animateur professionnel. Les éléments les plus significatifs sont les suivants

- ① La prédisposition à agir et à s'exprimer dans le respect et la tolérance
- ② La capacité d'écoute et de dialogue
- ③ L'imagination et l'envie d'innover
- ④ La curiosité et l'envie de découvrir
- ⑤ La capacité à vivre ensemble, à vivre et faire vivre une vie collective riche et agréable
- ⑥ La capacité à s'adapter aux publics et aux situations
- ⑦ L'envie de participer activement et de pratiquer la solidarité et la coopération au quotidien



L'ANIMATEUR PROFESSIONNEL SERA AUSSI UNE PERSONNE RESSOURCE DANS LE DOMAINE DES LOISIRS ÉDUCATIFS AU SEIN DE SON ÉQUIPE CAPABLE DE :

- 1 Participer au montage, conduire et accompagner des projets collectifs d'animation à dominante « Loisirs éducatifs tous publics »
- 2 Proposer, animer, encadrer des activités ludiques et récréatives dans les domaines artistique, culturel, plein air, nature, technique et scientifique
- 3 S'adapter aux personnes dont il (elle) est responsable
- 4 Garantir la sécurité physique, affective et morale des publics à sa charge
- 5 Travailler en équipe avec ses collègues animateurs (trices) et d'autres intervenants (enseignants, travailleurs sociaux, parents, institutions, partenaires...)
- 6 Communiquer sur son activité et sur le fonctionnement de la structure employeur
- 7 Participer activement à la vie de la structure employeur



L'ANIMATEUR PROFESSIONNEL SPÉCIALISTE DANS LES ACTIVITÉS COLLECTIVES DE LOISIRS ÉDUCATIFS PROPOSE, PARTICIPE A L'ÉLABORATION, ANIME, ÉVALUE DES PROJETS TELS QUE :

- Projet d'événementiel thématique (Interculturel, inter-génération, etc.)
- Projets d'activités : Ateliers d'expression artistique, culturelle, technique et scientifique, jeux et grands jeux collectifs...
- Projet pédagogique d'un accueil collectif de mineurs (ACM)
- Projet pédagogique d'un séjour de vacances enfants / jeunes / adultes
- Projet d'événementiel sur la solidarité et la coopération. Projet collectif local de promotion du métier d'animateur d'activités de loisirs éducatifs.

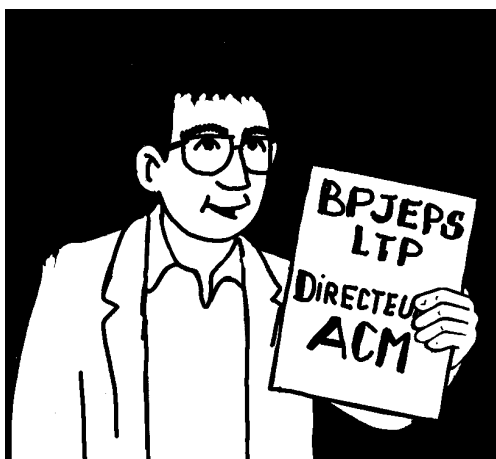
IL FERA LA PREUVE DE LA MAÎTRISE DES TECHNIQUES D'ANIMATION ADAPTÉES AUX PUBLICS :

- Accueils animés des publics (ludiques, récréatifs, thématiques)
- Animation de jeux coopératifs, de société, sportifs, de découverte de l'environnement naturel et urbain, de créativité, d'entretien de la mémoire...
- Expression artistique : théâtre de marionnette, création d'histoires, personnages, décor, etc.
- Expression scénique, masques, costumes, dessin, chant, danse.
- Découvertes culturelles : sorties, manifestations thématiques
- Fabrications diverses : flip book ; livre géant ; moulins à vent, cerfs-volants, instruments de musique, etc.
- Nouvelles technologies : « blog », reportage photo, vidéo
- Cartographie de l'information : affiches, cartes heuristiques, mandalas
- Animation de réunions



IMPORTANT A SAVOIR...

**LE BPJEPS - L.T.P.
PERMET A L'ANIMATEUR
PROFESSIONNEL,
SPÉCIALISTE DANS LES
ACTIVITÉS COLLECTIVES
DE LOISIRS ÉDUCATIFS,
DE DIRIGER
DES ACCUEILS COLLECTIFS
DE MINEURS (ACM)
ET
DES SEJOURS VACANCES
ENFANCE JEUNESSE**

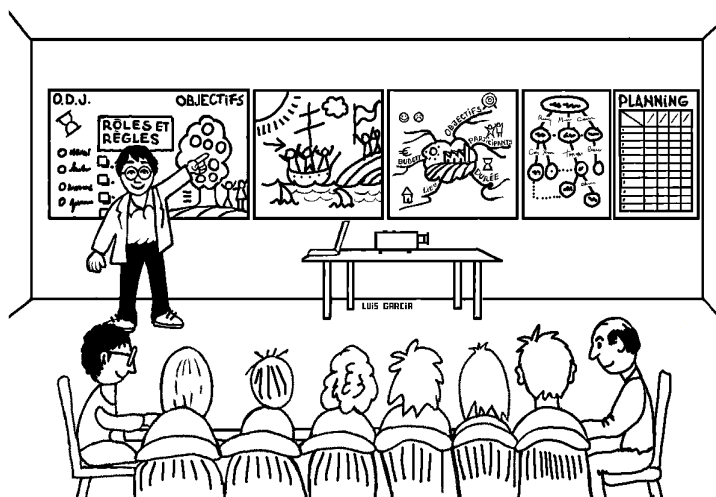


L'IDÉE CENTRALE DE LA FORMATION BPJEPS-LTP EST DE CRÉER LE CADRE ADAPTÉ PERMETTANT AUX PARTICIPANTS:

- D'acquérir et développer les compétences lui permettant de devenir un professionnel de l'animation socioéducative spécialisé dans les loisirs éducatifs en direction de tous les publics. Un animateur, qu'en même temps qu'ils maîtrise ses techniques d'intervention, soit capable de travailler de façon coopérative et solidaire, dans la proximité, la polyvalence et la transversalité en créant des espaces de dialogue, d'échanges, de participation, de créativité, de partage et de co-développement avec différents publics...

LES DIX COMPÉTENCES A ACQUÉRIR, DÉVELOPPER ET PERFECTIONNER DANS CETTE FORMATION PROFESSIONNELLE SONT :

- ① Communiquer dans des situations de la vie professionnelle
- ② Prendre en compte les caractéristiques des publics pour préparer une action éducative
- ③ Préparer un projet ainsi que son évaluation
- ④ Participer au fonctionnement de la structure
- ⑤ Préparer une action d'animation de loisirs pour tous publics (LTP)
- ⑥ Encadrer un groupe dans le cadre d'une action d'animation de Loisirs pour tous publics
- ⑦ Mobiliser les connaissances nécessaires à la conduite des activités éducatives de découverte LTP
- ⑧ Conduire une action éducative et de découverte dans le cadre des LTP
- ⑨ Maîtriser les outils et les techniques nécessaires à la mise en œuvre d'action d'animation de LTP
- ⑩ Intégrer des thématiques de solidarité et coopération dans les activités de LTP

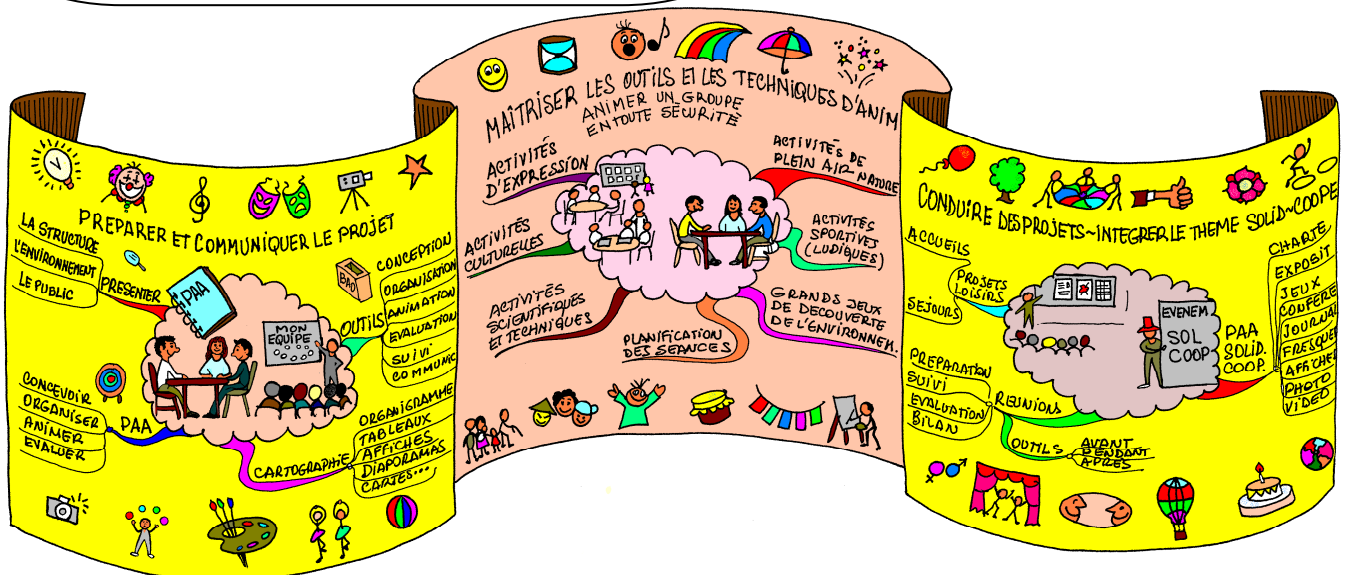


ORGANISATION DE LA FORMATION

Chaque compétence correspond à une unité capitalisable (UC).
Les 10 unités capitalisables sont organisées en trois modules de formation :

- **Module 1** : « Connaître sa structure et son environnement pour préparer et communiquer le projet » (UC1, UC2, UC3, UC4)
- **Module 2** : « Maîtriser les outils et techniques d'animation et animer un groupe en toute sécurité » (UC5, UC6, UC9)
- **Module 3** : « Conduire des projets et intégrer la thématique de la solidarité et la coopération » (UC7, UC8, UC10)

Cette carte (Ruban pédagogique) vous permettra d'avoir une vision globale de l'organisation de la formation
BPJEPS LTP



« Ruban pédagogique » validé par la DRJSCS dans le cadre de l'habilitation pluriannuelle 2012-2015

DÉROULEMENT DE LA FORMATION

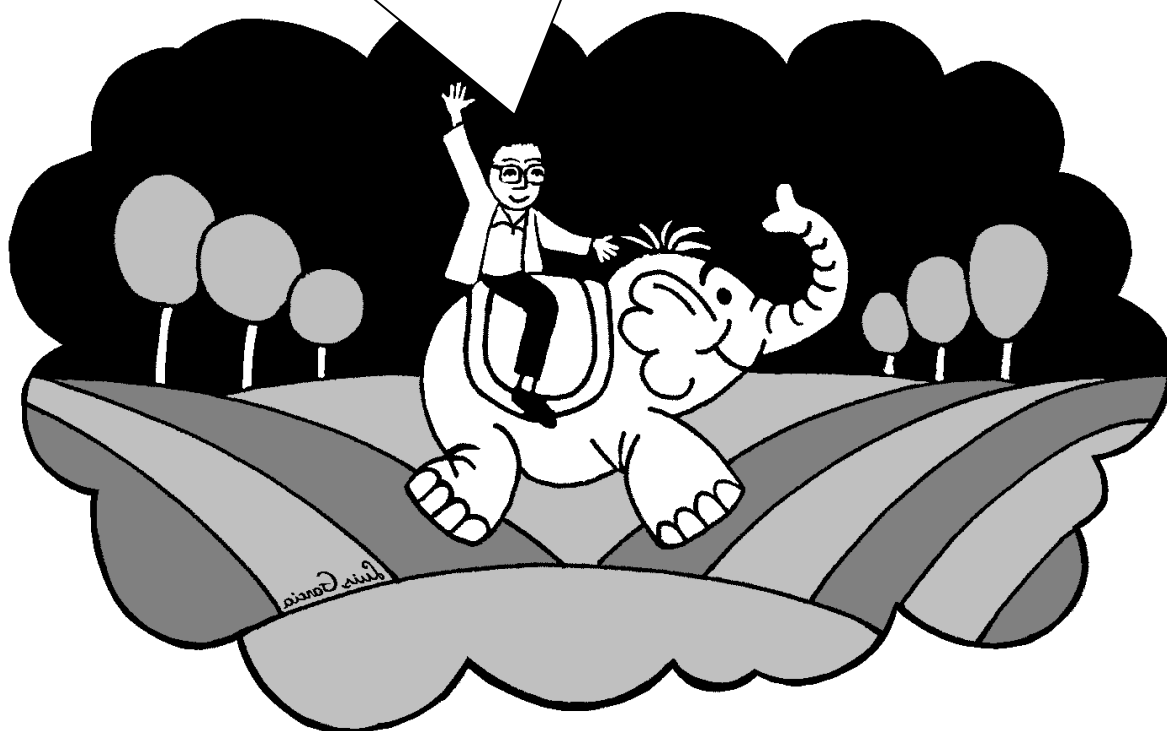
A partir du diagnostic simplifié de la structure d'animation et ses environnements, les échanges avec ses responsables et les membres de son équipe, les animateurs stagiaires seront capables de :

- Concevoir, communiquer, animer et évaluer un projet collectif d'animation action LTP en tenant compte des caractéristiques, motivations, besoins et ressources des publics concernés. Ce projet d'animation à dominante « Loisirs éducatifs tous publics » (dans ses aspects conception, communication, critères et formes d'évaluation prévisionnelles) sera l'objet de l'évaluation certificative des UC 1, 2, 3. Ce projet peut être mis en œuvre dans le cadre de l'alternance.
- Réaliser un exposé de présentation de sa structure, son environnement, son équipe, son propre rôle et ses fonctions. Cet exposé sera réalisé à l'aide d'un support visuel (grand format et en couleur) du choix du candidat. Il sera l'objet de l'évaluation certificative de l'UC 4.
- Réaliser des animations en faisant la preuve de la maîtrise des techniques supports d'animation dans le domaine des activités culturelles et d'expression, de plein air nature, techniques et scientifiques, jeux divers. Ce travail sera à la base de l'évaluation certificative des UC 5, 6, 9.
- Concevoir, communiquer, animer et évaluer des projets pédagogiques ACM (Accueils de loisirs et séjours vacances). Ce travail sera à la base de l'évaluation certificative des UC 7 et 8
- Préparer, animer et évaluer un projet collectif sur la thématique de la solidarité et la coopération sur la forme d'événementiel local en partenariat avec les divers acteurs locaux. Ce projet permettra de promouvoir effectivement le métier d'animateur spécialiste d'activités de loisirs éducatives. Ce travail sera l'objet de l'évaluation certificative de l'UC 10.
- Réaliser des boîtes à outils méthodologiques et techniques nécessaires aux fonctions de l'animateur LTP sur des thématiques telles que : la législation et la réglementation des activités, les techniques d'animation, les outils d'animation et d'évaluation de projets.



ET ... rappelez-vous que le BPJEPS-LTP est une formation en alternance qui privilégie les mises en situation d'animation en centre et au sein de la structure professionnelle...

C'est la pratique d'animation quotidienne, c'est-à-dire, la réalisation de projets collectifs actifs, participatifs, créatifs, coopératifs et solidaires, qui est déterminante dans l'acquisition et le développement des compétences d'animateur LTP, technicien-engagé !





MODALITES D'INSCRIPTION

PIÈCES A FOURNIR OBLIGATOIREMENT AVEC LE DOSSIER D'INSCRIPTION

Pièce N° 1 : Photocopie du diplôme B.A.F.A., ou B.A.F.D.,
ou B.A.P.A.A.T.,
Ou d'un diplôme attestant de compétences à animer un
groupe, quelque soit son champs d'intervention,
Ou d'un titre homologué de niveau IV ou supérieur,

Les personnes non-titulaires d'une de ces qualifications doivent
présenter à INSTEP un dossier personnel retraçant leurs
expériences d'animation (professionnelles et / ou bénévoles) et
leurs motivations pour la formation BPJEPS - LTP.

Ce document de 6 pages présenté directement à l'organisme de
formation sera le support d'un entretien individuel de validation de
l'expérience préalable (VEP).

Pièce N° 2 : Pour les français de moins de 25 ans, la photocopie de
l'attestation de recensement **ET** du certificat individuel de
participation à l'appel de préparation à la défense

Pièce N° 3 : Lettre manuscrite de motivation pour la formation en
faisant référence au projet professionnel personnel

Pièce N° 4 : CV actualisé

Pièce N° 5 : Photocopie recto/verso de votre carte d'identité

Pièce N° 6 : Photocopie de l'attestation de Sécurité Sociale

Pièce N° 7 : Photocopie de la carte d'inscription à Pôle Emploi

Pièces annexes selon les cas :

- Fiche de prescription **ou** copie du contrat de travail
- Quatre photographies d'identité récentes

**POUR AVOIR PLUS D'INFORMATIONS,
DEVIS, CONVENTIONS, PLANNING
ET DEMANDES DES DOSSIERS
D'INSCRIPTION, ADRESSEZ VOUS A :**



INSTEP FORMATION Secteur Animation
70 Rue de Bouvines BP 80041 59007 Lille Cedex

• **Secrétariat - Yamina SIDHOUM**
☎ 03 20 43 94 52 yamina.sidhoum@instep.fr

• **Coordination - Stéphanie VASSEUR**
☎ 07 81 71 99 83 stephanie.vasseur@instep.fr

• **Directeur - Luis GARCIA**
☎ 06 87 39 44 59 luis.garcia@instep.fr