

Echec au froid !

Confortable, seyante, pratique, voici la veste que vous aimerez porter à la saison froide.

EXÉCUTION pour taille 44

DEVANT DROIT. Sur les aig. n° 2 1/2, trav. sur 100 points (les 18 de droite seront la **parementure**) au point de fantaisie en aug. de 11 fois 1 point à gauche tous les 3 cm.

Simultanément, à 7 cm du bas, partager l'ouvrage pour la **fente de la poche**, en tric. pendant 14 cm les 58 premiers points seulement et en ajoutant à leur gauche 6 points. Les laisser en attente et tric. la partie de gauche pendant 14 cm en ajoutant à droite 6 points. A 21 cm du bas, reprendre tout sur une même aig. en faisant tomber auparavant les 6 points ajoutés au début de la fente.

Toujours simultanément, former 6 groupes de **boutonnieres** de 3 points, à 7 points et à 26 points de la droite, à 5 cm du bas, puis tous les 7 cm. A droite, à 45 cm du bas, former le **biais** en prenant, tous les 6 rgs, les 38^e et 39^e points ensemble, ceci 18 fois.

A gauche, à 34 cm du bas, former une **pince de poitrine** en ne tric. pas, tantôt 3 points, tantôt 6 points (4 fois). Quand 36 points seront en attente à gauche de l'aig., reprendre sur un même rg. A 40 cm du bas, former l'**emmanch.** en rab. 1 fois 3 points, 3 fois 2 points, 8 fois 1 point.

A 14 cm de l'emmanch., aug. de 3 fois 1 point tous les 2 cm. A 20 cm d'emmanch., biaiser l'**épaule** en 8 fois et cont. pendant 7 cm les 38 points qui restent. Fermer.

DEVANT GAUCHE. Il est semblable, toutefois, on ne fait pas les boutonnières et on inverse les explications.

DOS. Sur 130 points, trav. pendant 40 cm en aug., de chaque côté, de 9 fois 1 point. Former l'**emmanch.** en rab., de chaque côté, 1 fois 3 points, 3 fois 2 points, 8 fois 1 point. A 14 cm de l'emmanch., aug. de 3 fois 1 point. A 20 cm de l'emmanch., biaiser les **épaules** en 8 fois et rab. le reste.

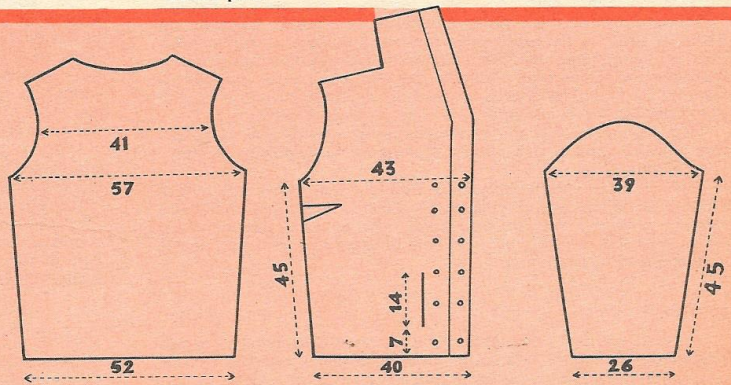
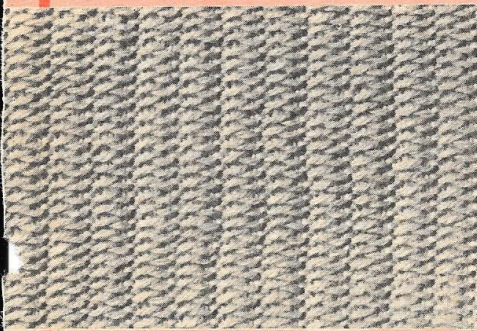
MANCHES. Sur 70 points, trav. pendant 45 cm en aug. de 15 fois 1 point de chaque côté, tous les 2,5 cm. Pour l'**arrondi** d'emmanch., faire alors tomber de chaque côté, 2 fois 3 points, puis 8 fois « 2 fois 1 point, 2 fois 2 points ». Rab. les m. restantes.

ASSEMBLAGE

Après repassage, faire les coutures; poser les manches; replier la parementure et rebroder les 2 épaisseurs de boutonnières par un point de feston. Former une poche avec un ruban plié que l'on fixera à la fente d'une part, et au bord de la parementure intérieure d'autre part.

Modèle n° 196

IL FAUT : 250 g LAINE MARIGOLD 4 fils 5 635 BLEU PERVENCHE CLAIR, Aig. n° 2 1/2, 6 boutons. **POINT EMPLOYÉ :** POINT FANTAISIE. Sur un nombre de points divisible par 3 + 1, tric. 1^{er} rg : 1 point lisière, mettre la laine devant, * glisser les 2 points suivants sur l'aig. de droite, passer la laine derrière; remettre les 2 points sur l'aig. gauche; remettre le fil devant; remettre les 2 points sur l'aig. droite, 1 point à l'env. * 2^e rg : à l'env. Répéter toujours ces deux rgs. **ECHANTILLON :** 5,2 cm = 15 points sur 24 rgs.



dos

devant

manche