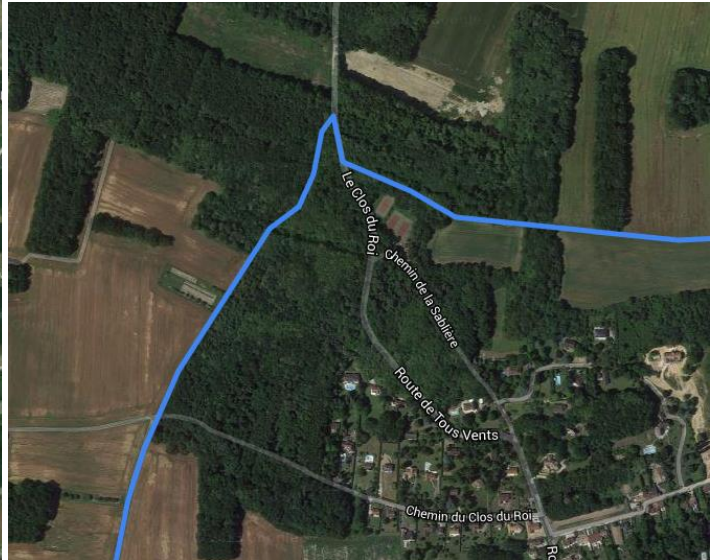
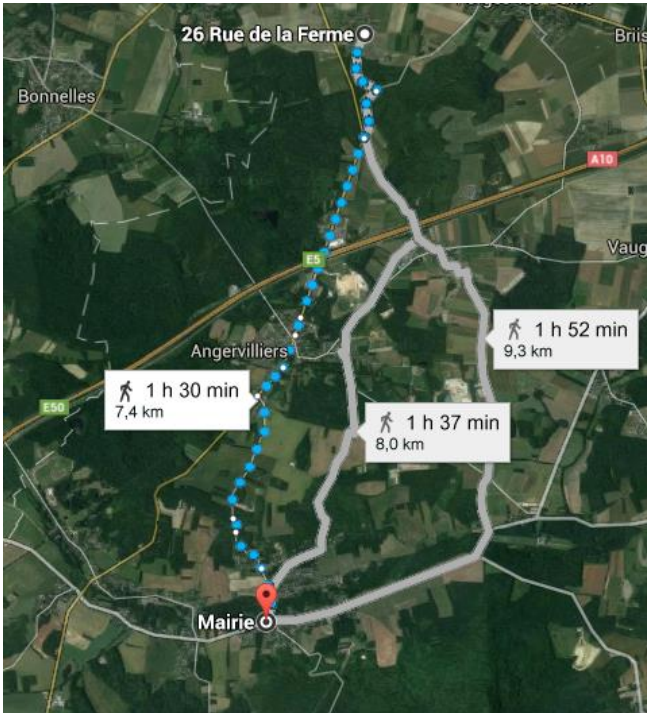


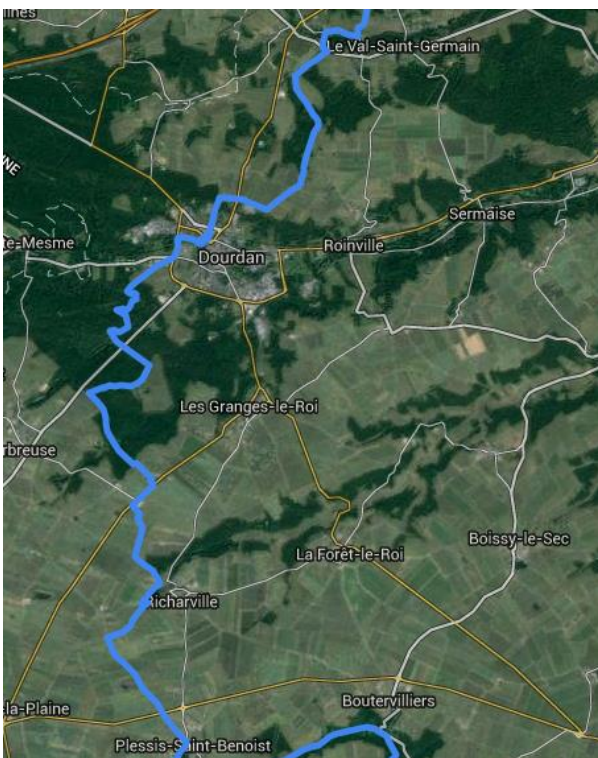
LE BOUT DU MONDE N'EST PAS INACCESSIBLE

3ème journée, de Forges-les-Bains au Plessis-St Benoist, 8 juin 2016

Forges-les-Bains, Rue de la Ferme à Saint-Cyr sous Dourdan, puis GR 111



Rejoindre Saint-Cyr-Sous-Dourdan par Rue de l'Alouetterie et Route de Dourdan (D 338) puis Chemin du Val St Germain, et rejoindre le GR 111 Chemin de Saint-Benoist par le Clos du Roi



Jusqu'au Music Home, 3 rue de Mérobert 91410 Le Plessis-st Benoist