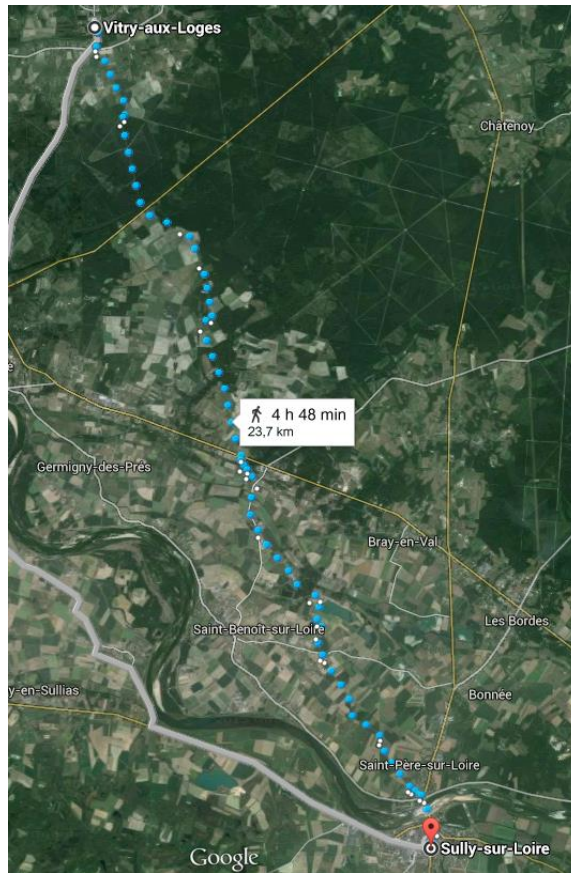


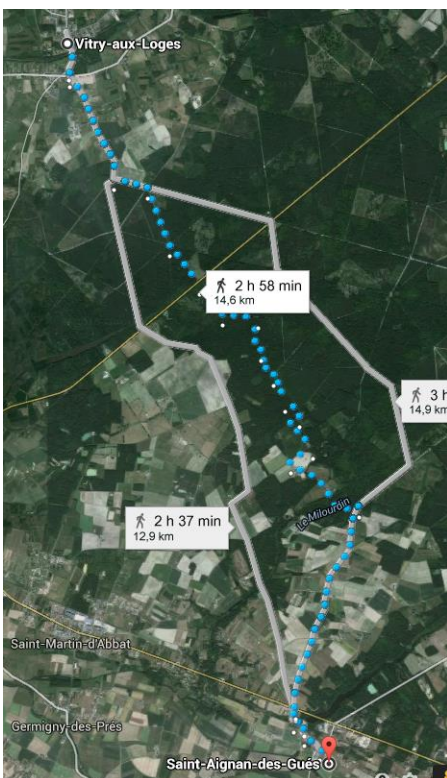
## LE BOUT DU MONDE N'EST PAS INACCESSIBLE

9<sup>ème</sup> journée, Vitry-aux-Loges à Sully-sur-Loire, 23,7 km



Via Chemin de Saint Benoît

Par D 10, Route de la Chapelle puis Route du Giblas, Chemin de Saint Benoît jusqu'à Saint Aignan des Gués = 12,9 km



Puis Route du Viaduc jusqu'à D148, Route du Vieux Chemin, puis chemin jusqu'à Sully = 11 km

